

## GRUPPE 25

### ARKITEKTER

ALEXANDER FURUNES - IVAR TUTTUREN - JOSTEIN FARDAL

Stavne er et arbeidssenter for folk som av ulike grunner har problemer i arbeidslivet. Vi ønsker å skape en ramme rundt det store felleskapet. Vi har jobbet med veggen som tema. Veggene inneholder alle rom som trenger større grad av privatitet mens mellomrommet mellom veggene definerer de betjente offentlige sonene. Veggens utside kan også brukes som sittensjer og mer åpne funksjoner. Prosjektet legger også opp til at rommene i veggene kan åpnes og lukkes, slik at man selv kan velge hvor delaktig man vil være i det åpne rommet eller i forhold til hvilken arbeidsoppgave man skal utføre.

Veggene i seg selv danner ulike soner og henvendelser i forhold til eksponering og atkomstssituasjoner.

### MILJØOPPLYSNINGER

#### MATERIALBRUK

Resirkulert treverk i form av Stavneblokker og større massivtreelementer

+ Treverket hentes lokalt og produseres av Stavne Rebygg

+ Kan resirkuleres og brukes på nytt

ETFE-duk som klimaskjerm - Et svært lett og sterkt materiale som erstatter bruk av glass. Bruker kun 1% av energien som kreves for å produsere og transportere glass.

### ENERGITILTAK

Vannbåren varme og termisk masse i betong

Hybrid ventilasjon





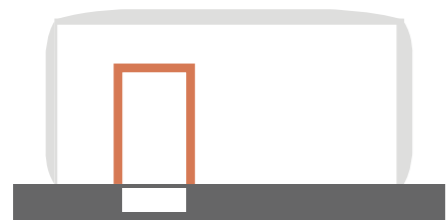
Lengdesnitt AA 1:300



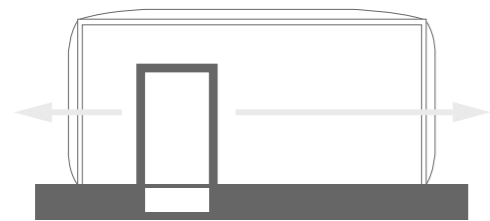
Breddesnitt BB 1:300



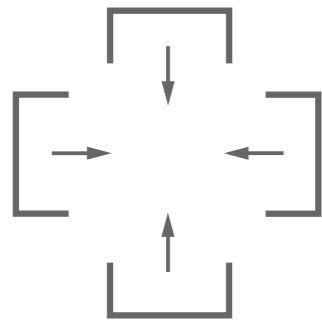
PRINSIPPER - HELHET



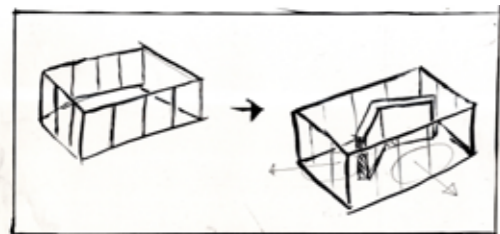
Hovedelementene Veggen og klimaskjermen



Den åpne fasaden



Veggen åpner seg mot tunene

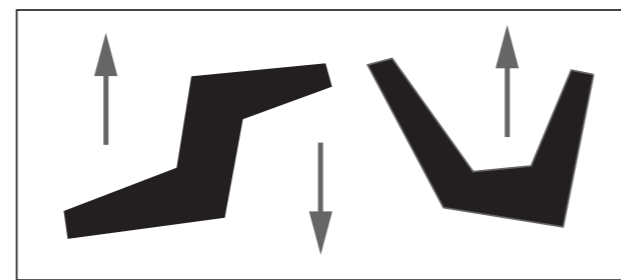


Vi ønsker å gi en polyvalent karakter til rommene ved å la veggen definere rommene i en fleksibel hallkonstruksjon

PRINSIPPER - VEGGEN

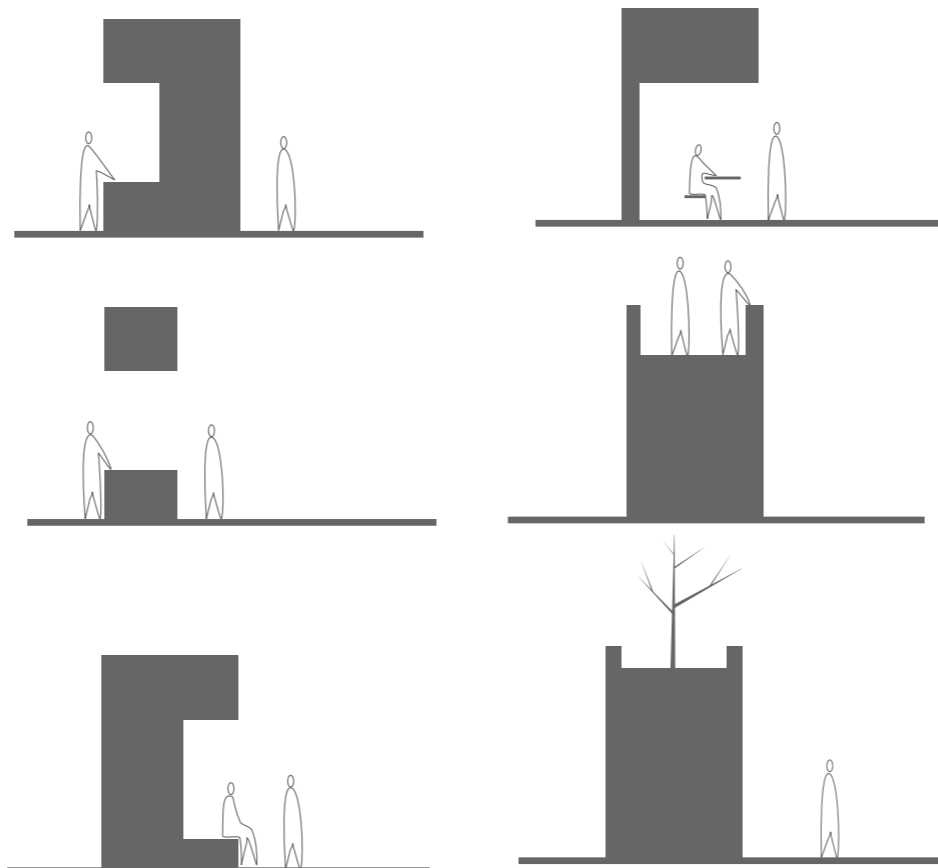


- Betjenende sone
- Betjent primærsone
- Betjent sekundærsone

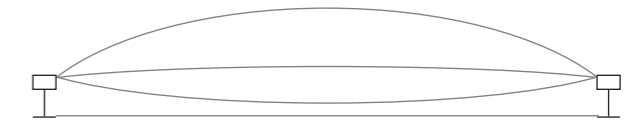
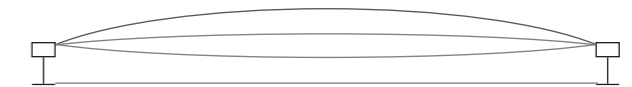


Veggen bestemmer rommets henvendelser

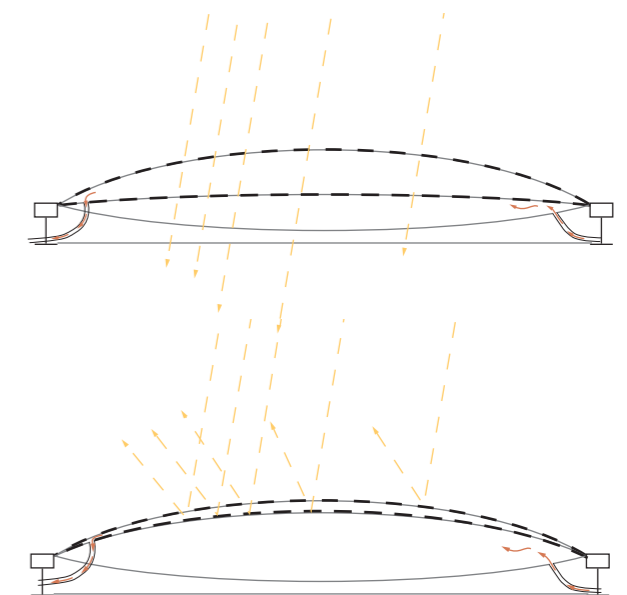
Situasjoner i veggen



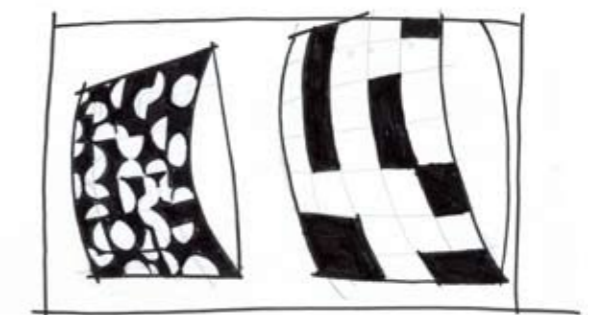
PRINSIPPER - KLIMAHUDEN



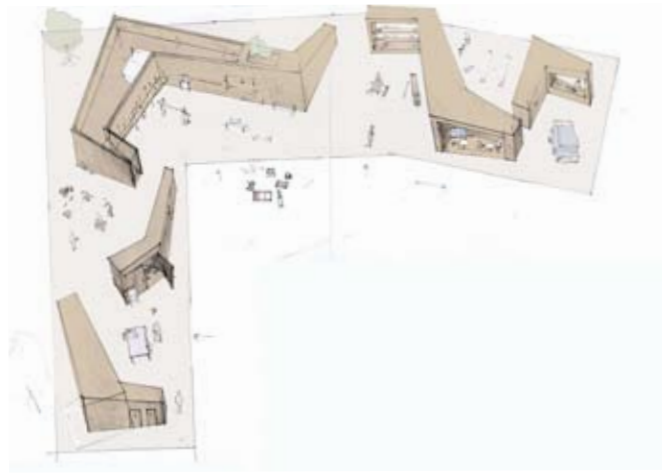
Strømforbruk for å holde lufttrykket i hver pute er samme som årsforbruket til en lyspære.



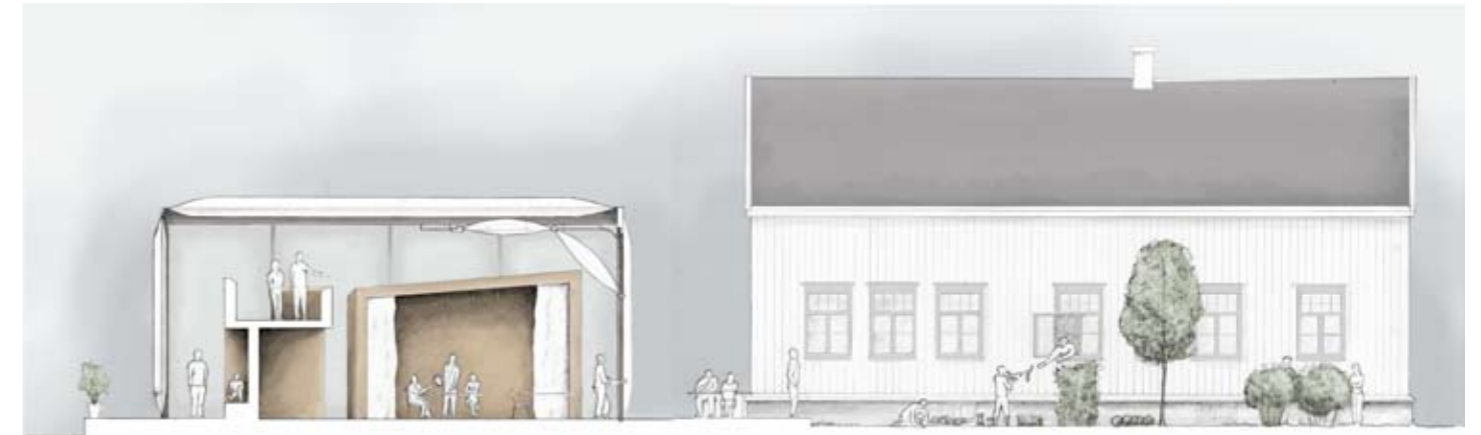
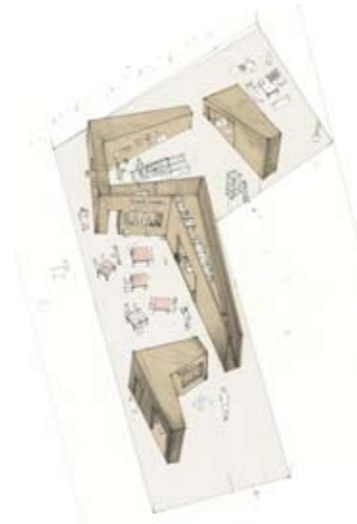
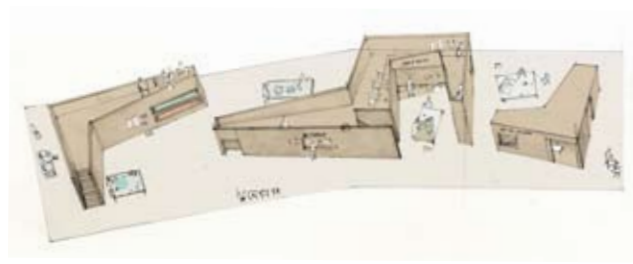
Solavskjerming



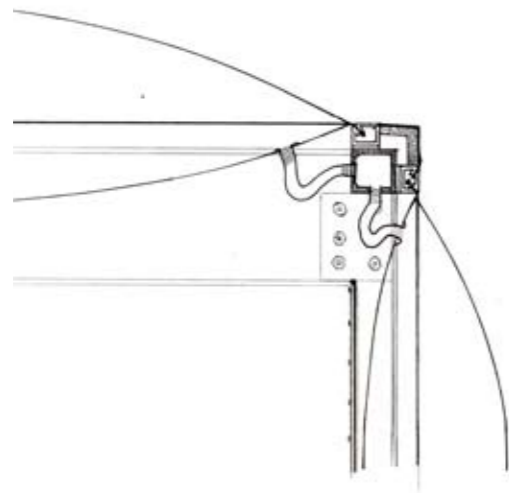
Muligheter for trykk på duken



Langsnitt kantine 1:200 - auditoriumssituasjon



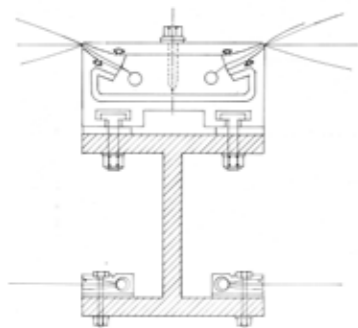
Kortsnitt kantine 1:200



Detalj ETFE puteinnfesting 1:20



Langsnitt Søm og Metaprint 1:200



Detalj ETFE puteinnfesting 1:4