



## PULS

### ARKITEKTUR 6 / 2015

Puls Aktivitetsenter:  
Gruppenummer B7  
Knut Magnus Hexeberg Henrisken,  
Christoffer Borge Johansen

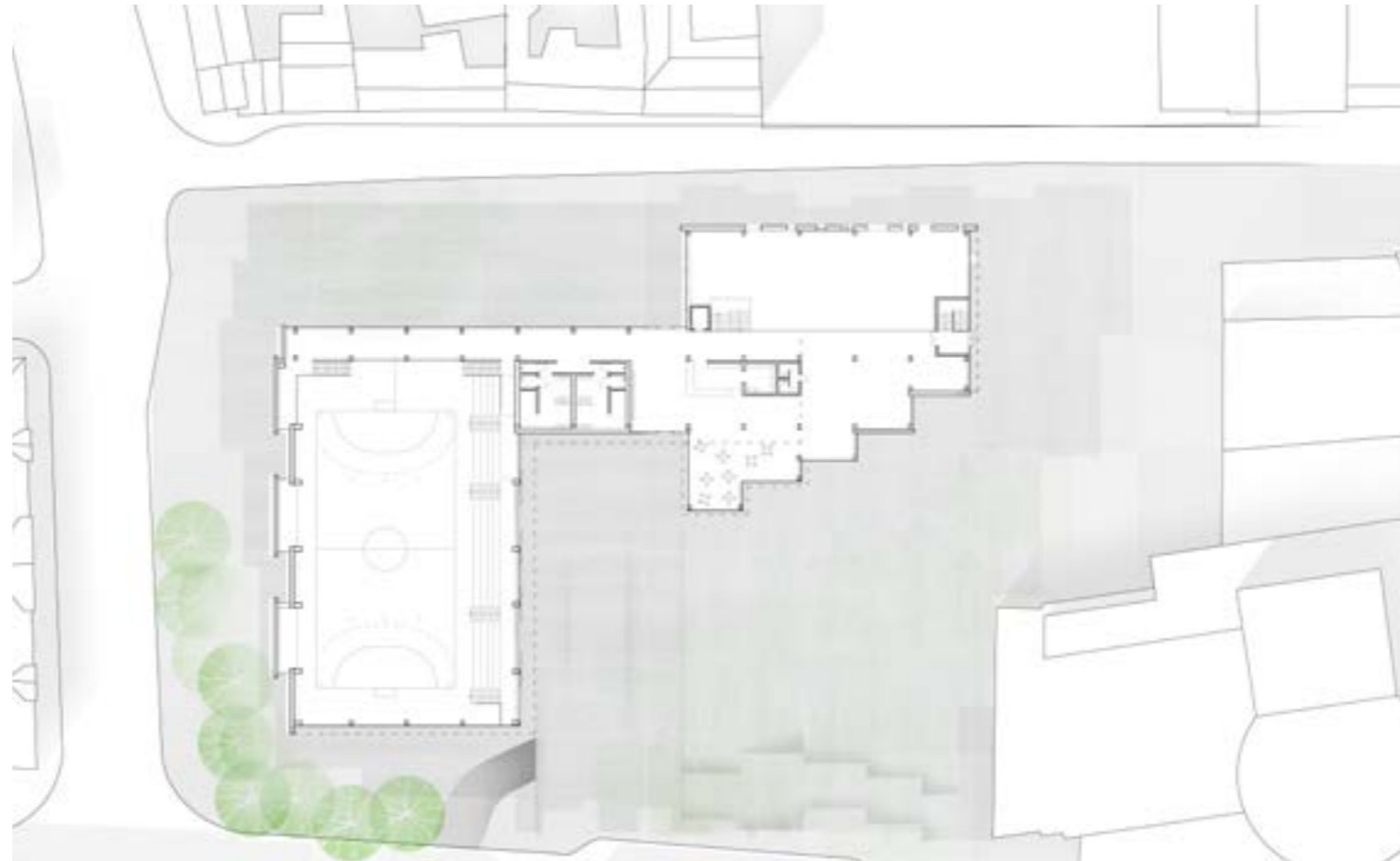
#### PROSJEKTBEKRIVELSE /

Vårt prosjekt har hatt fokus på og danne et godt byrom på leautenhaven. Vi ønsket og aktivisere Repslagerveita mot nord og danne et godt rom i tilknytning til Trondheim teater, samt tilby et attraktivt senter til Trondheims Befolkning. vi ønsket å tilby en variasjon av tilbud både inne og ute, med en leken avgrensning. Vi har hatt mer fokus på en mer løkke mentlitet og ikke et topidrettsenter. Prosjektet har lagt til rette for større og mindre haller/saler.

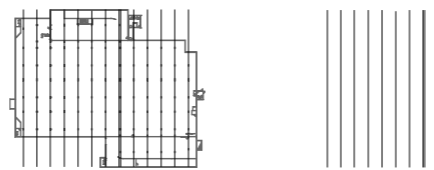
#### MILJØOPPLYSNINGER /

- 1 Totalt Klimatisert Areal: 4180 Kvm
- 2 Aktivitets flater 2900 Kvm
- 3 cafe: 250 Kvm
- 4 Garderober 290 Kvm

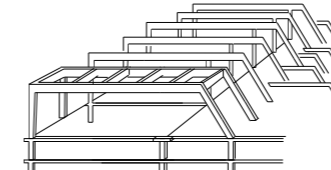
Vi startet tidlig med et formalt grep på tomten ved å dele gridet til den eksisterende parkeringskjelleren opp i linjer som utviklet seg til bånd. Ved å løfte båndene skaper vi rom under og over bakken. og båndene har vært med på å formgi vårt bygg. vi ønsket at båndene skulle være helhetlig og ved det også konstruktive. vi tok utgangspunkt i parkeringskjelleren og brukte de eksisterende søyler som bærende for vår konstruksjon. Båndene har en skjellet konstruksjon bestående av limtre rammer og en klimaskjerm av tre, kledningen er av kebony.



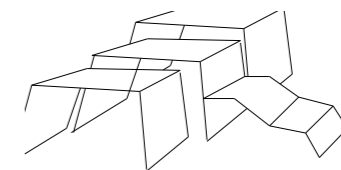
Utgangspunkt i parkering-skjeller på tomten



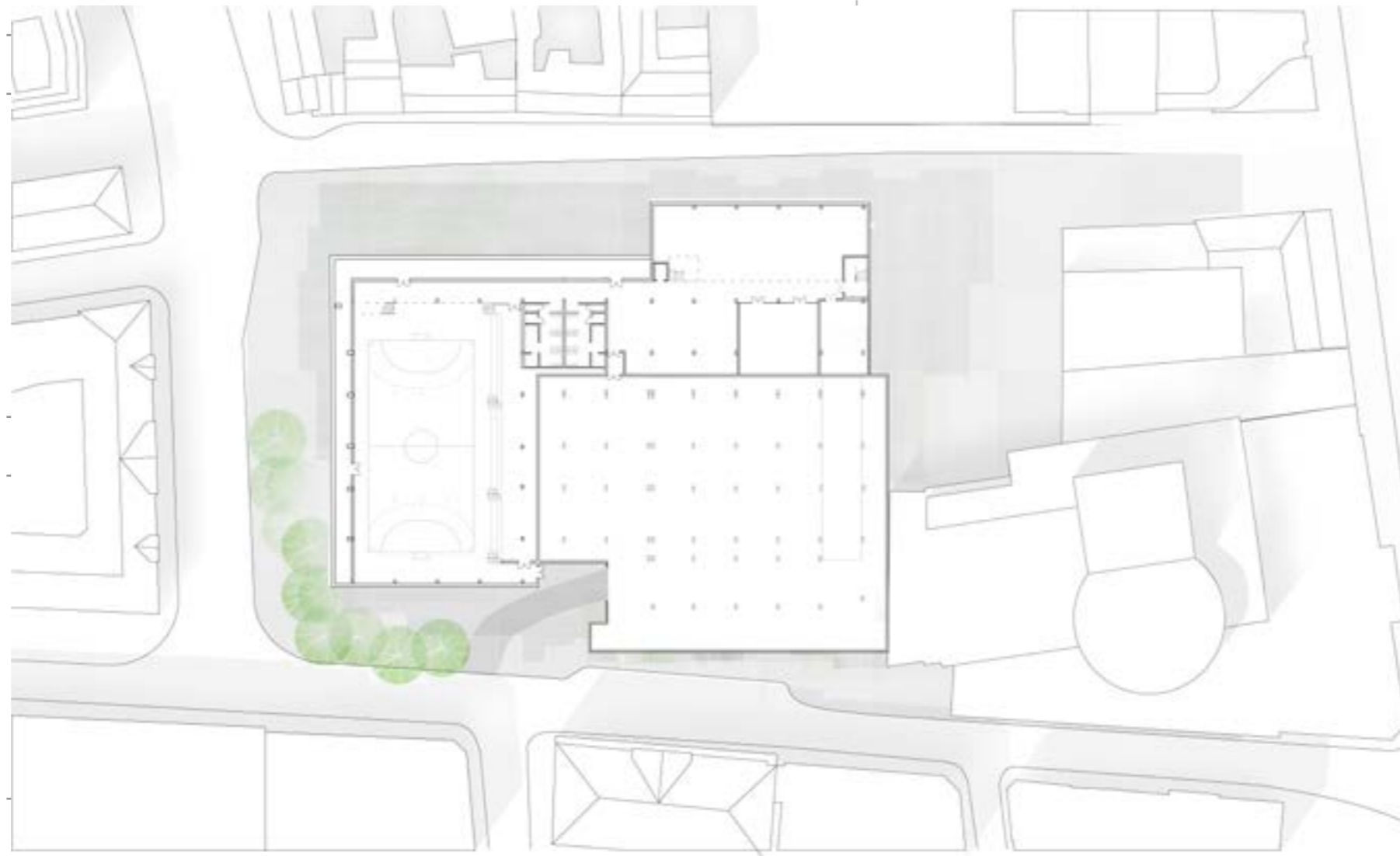
Inndeling av bånd

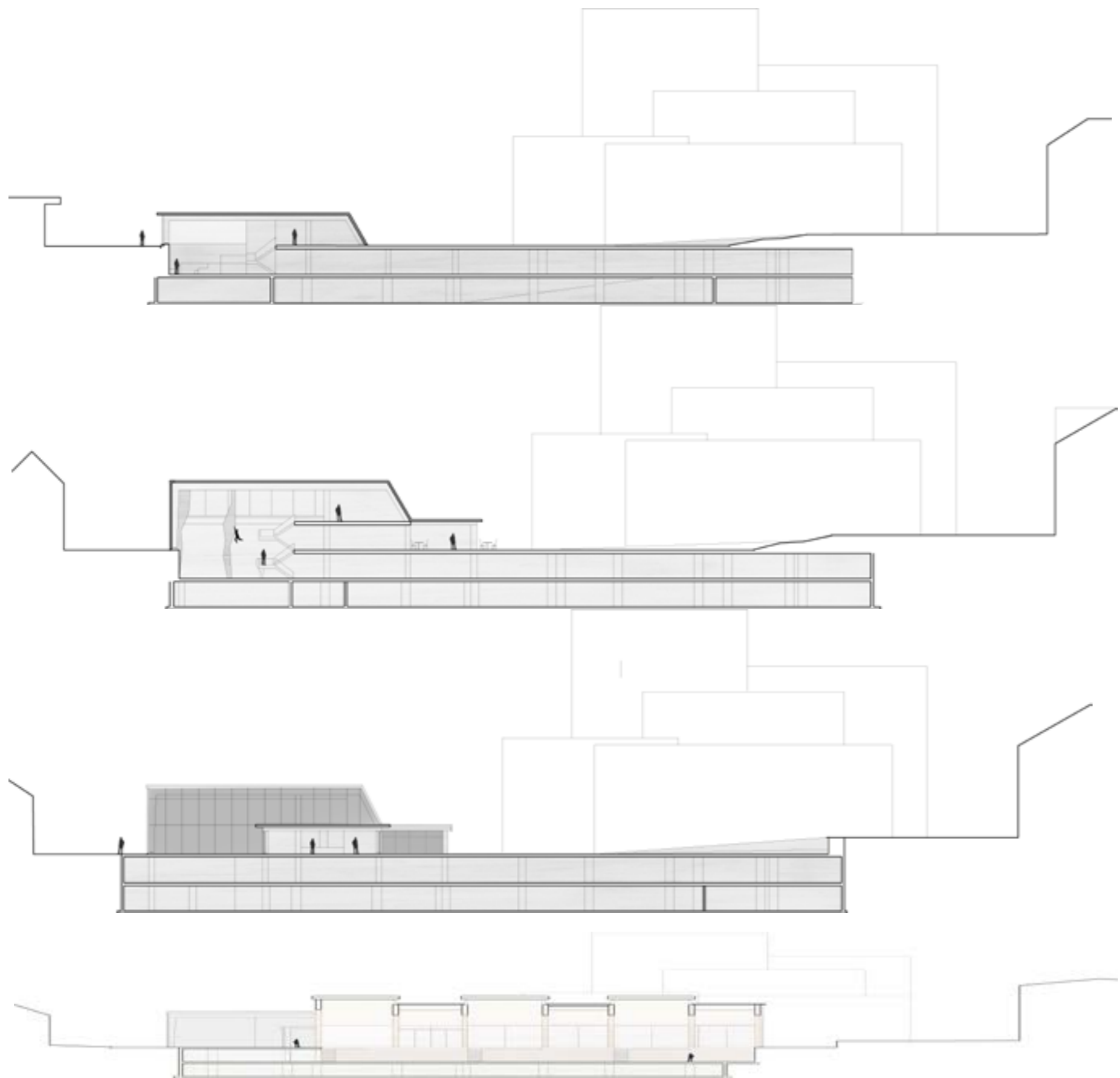


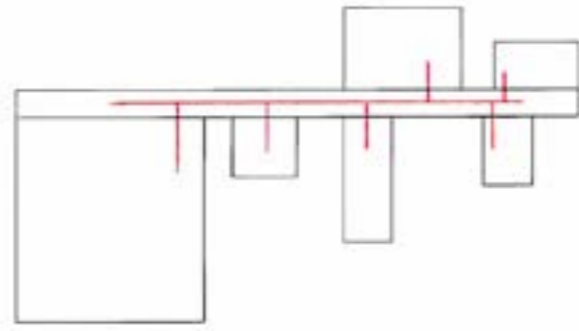
Primærkonstruksjon  
Limtre Ramme



Klimaskjerm  
Trekledning



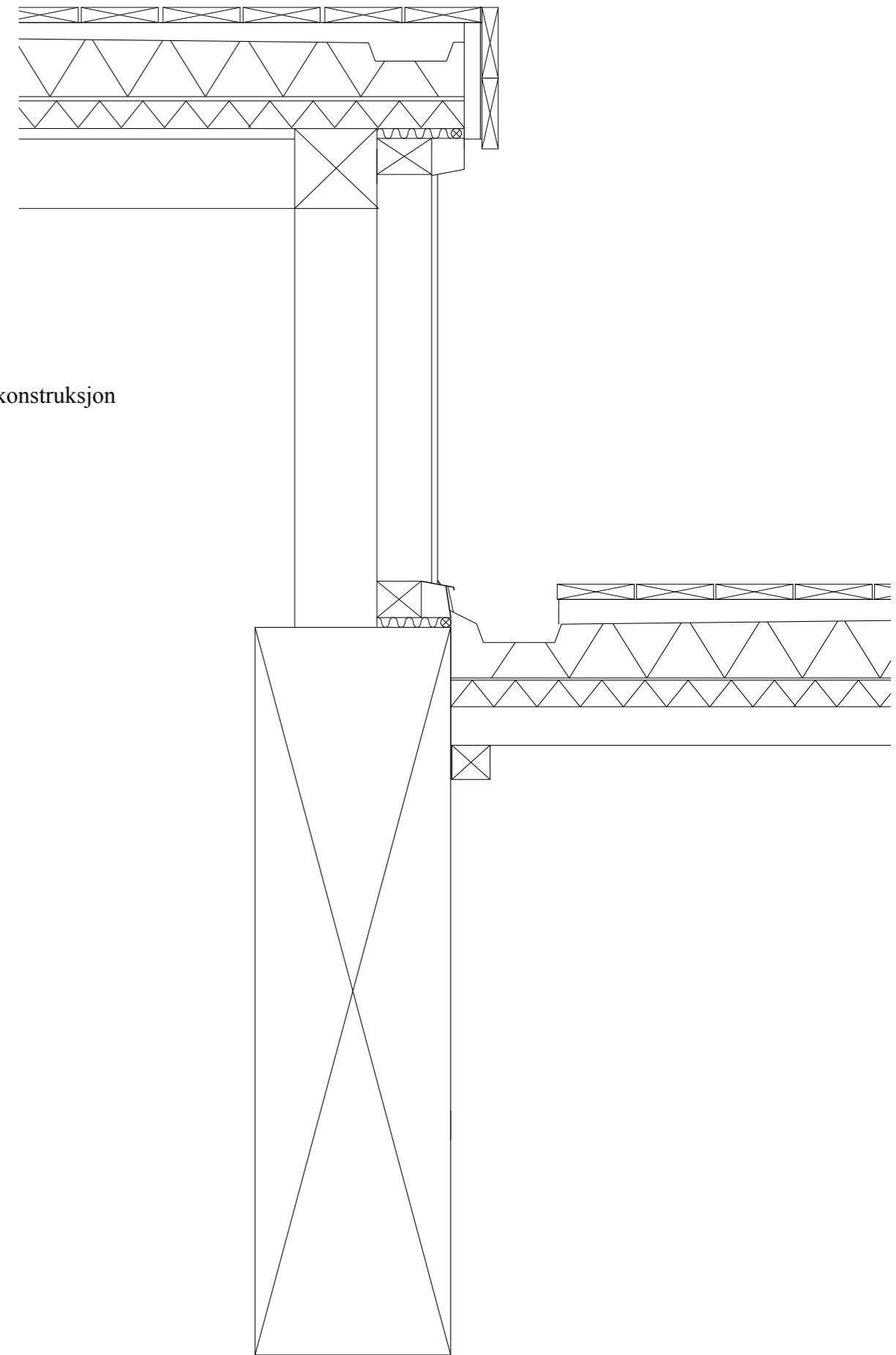




Prinsipp for fordeling av funksjoner langs en akse



Ventilasjons prinsipp avtrekk i tak konstruksjon



Detalj av tak konstruksjon