



PULS ARKITEKTUR 6 / 2015

Herje læll

B6
Morten Mathisen,
Vegard Forbergskog

PROSJEKTBEKRIVELSE /

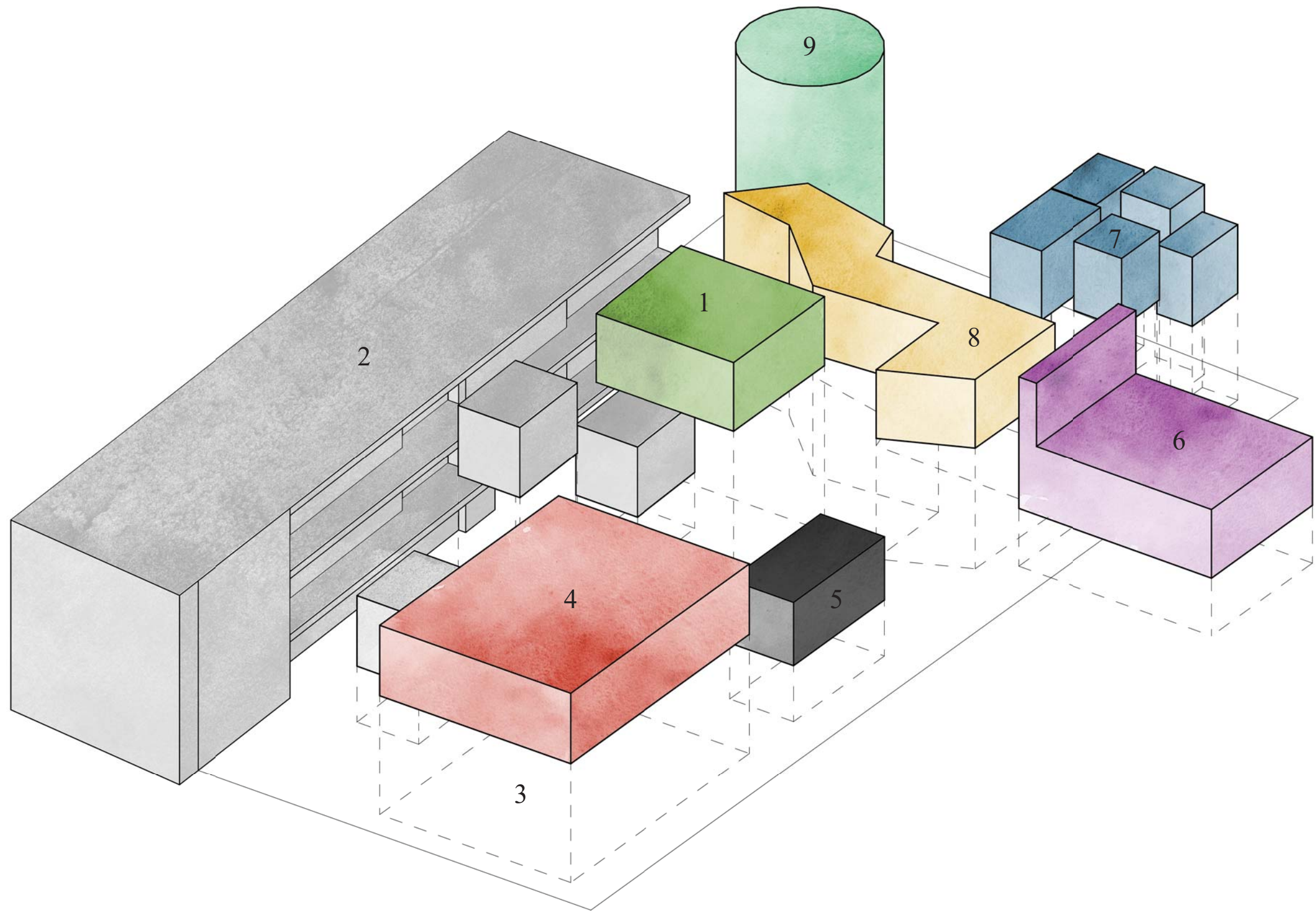
Herjing (verb): Fri lek som utfordrer barns kognitive, fysiske og sosiale utvikling.

“Fri lek kan kobles til barns forbedring av sosiale, fysiske og kognitive ferdigheter. Dette er ikke nødvendigvis for å forberede et barn til å bli en bedre voksen, men fordi fordelene av å leke i øyeblikket bidrar til å gjøre barnet til et bedre barn.” (Prout, 2005; Rubenstein, 2002)

Arkitekturen i prosjektet tar utgangspunkt i et barns behov ved aktivitet. Hvordan utvikler et barn seg? Hvordan opplever et barn rom? Hva utfordrer barn? Hva kan gjøre at et barn får lyst til å være i aktivitet? Herjehallen og herjeparken er vårt svar på dette. Vi ønsker å bryte med konvensjonene for hva et aktivitetsbygg kan være ved å leke med arkitektur på den måten et barn kunne gjort. For å skape arkitektur som det kan herjes i, må også vi som arkitekter tørre å herje.

“Positive følelser til et sted for lek tillater en mengde affektive muligheter for engasjement, oppdagelse, kreativitet, åpenbaringer og overraskelser. I sin tur gjør denne hengivenheten at barna evaluerer et sted med verdier. Derfor er romlige opplevelser en viktig, kritisk og uerstattelig dimensjon for barns utvikling.” (Kellert, 2002)

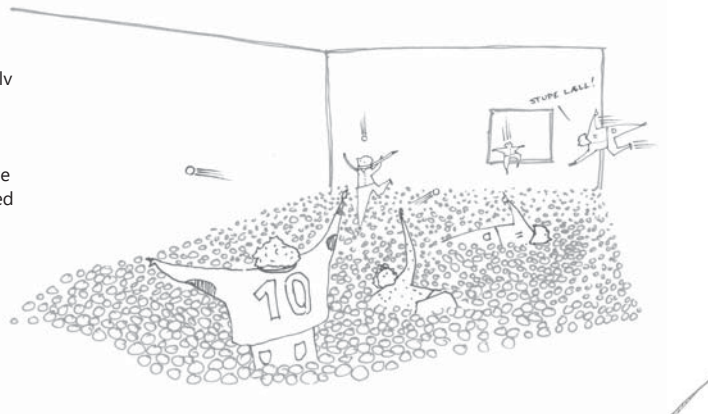




1

Hva? Et rom med klatrevegger, fylt med baller. Dykker du ned til bunnen av ballhavet kommer du til et glassgulv mer enn ni meter over bakken. Her har du oversikt.

Hvorfor? "Sansing er aktivt, barn finner informasjon gjennom bevegelse." (Said, 2007). Barn utvikler seg gjennom nye opplevelser. De kan utfordre seg selv ved å hoppe ned i et mykt basseng samt det å oppleve høyde.

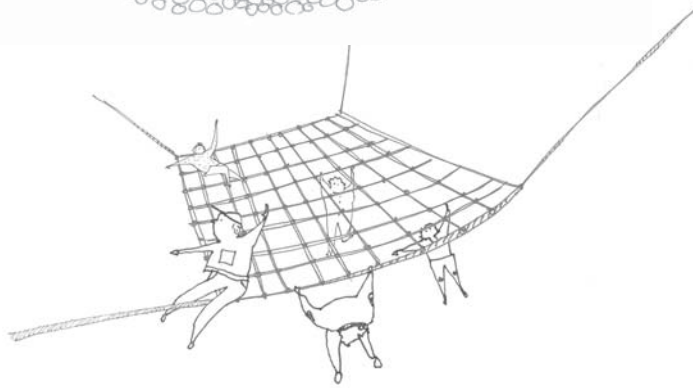


TAUHEMS - Klatre læll!

2

Hva? Et nettverk av tau er spent opp over hele messaninen oppå kontorfløyen.

Hvorfor? "Barn må oppfatte for å røre seg, men må også røre seg for å kunne oppfatte." (Gibson, 1979). Tauhemsene har mange av de samme funksjonene som labyrinten, men her er det lettere å orientere seg og man ser målet og hverandre.

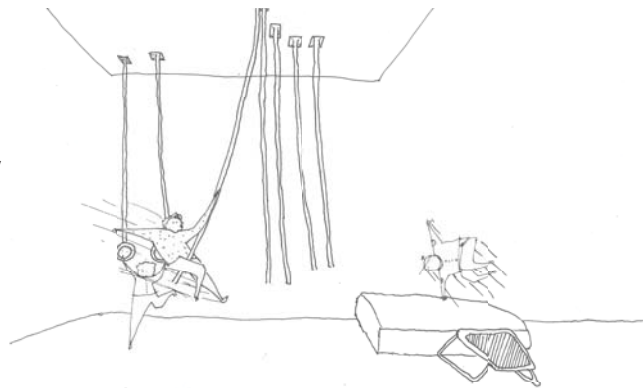


BAKKEKONTAKT - Bakkekontakt? Særlig...

3

Hva? Under alle boksene er det et stort gulvareal som kan møbleres med apparater som for eksempel bukk, bom, trampoliner, tau, ringer, madrasser osv.

Hvorfor? Aktiviteter der barn bruker kroppen utvikler barns grovmotorikk og koordinasjon. Størrelsen på rommet gir arealet fleksibilitet og få hindringer for fri lek.



BYGGEROM - Et rom for skaperglede

4

Hva? Et større rom med muligheten til å lage sine egne romligheter. De minste bygger gjerne todimensjonalt, men blir etterhvert inspirert av de eldre som bygger i høyden. Varierende materialer gjør at alle barna har mulighet til å bidra.

Hvorfor? "Lekerommet burde gi rom for gradvis endring eller moderat diversitet som trigger fascinasjon og fornøydhet." (Olds, 1989). Barn binder seg og føler eierskap til et sted dersom de kan få være med på å bestemme omgivelsene.

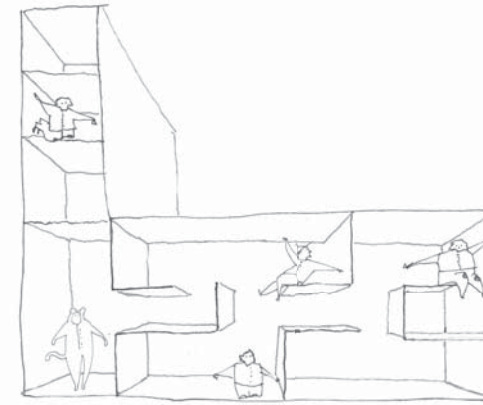
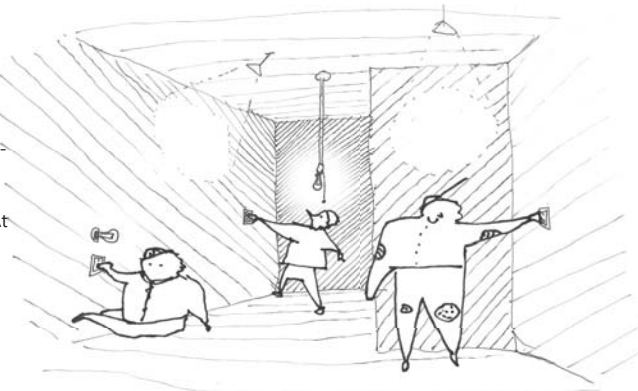


MØRKEROM - En sanselig opplevelse

5

Hva? Et mørkt rom med taktile overflater og lett kontrollert lyssetting. Barna kan styre og leke med lyset.

Hvorfor? Stimulerer sanser som vanligvis blir understimulert. At barna kan styre lyset selv gir muligheter til å utforske det visuelle sansesystemet på en ny måte.



LABYRINT - Hva venter bak neste sving?

Hva? En verden full av kroker og kroker i form av en tredimensjonal labyrint. Glassgulvet i labyrinten gjør at man kan spionere på de som går inn i herje hallen. I enden av labyrinten har man utsikt over hele herjeparken.

Hvorfor? Det at man ikke vet hva som er bak neste sving gir barna følelsen av å utforske ukjent terreng. Varierende dimensjoner i labyrinten gjør at alle barn får en unik opplevelse av det romlige.

6



ROM FOR SUNN FORNUFT - Noe for de ville - noe for de stille

Hva? Fem bokser forbundet med et nett gir en roligere sone i herjehallen. Rommene er innredet med artikler som innbyr til roligere aktiviteter som for eksempel pusling, tegning, lesing osv.

Hvorfor? Herjing trenger ikke være støyende. Rolige aktiviteter utfordrer barna på andre måter enn urolige aktiviteter.

7

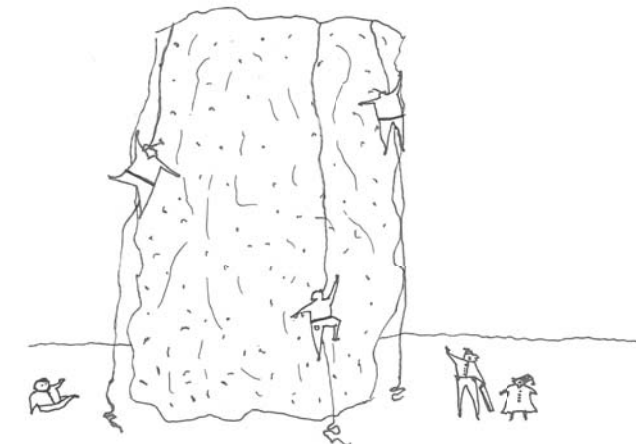


LYDLØYPE - Hørt på makan?

Hva? Minst 25 løpemeter med interaktiv lyd.

Hvorfor? Hørselen er en sans som trenger stimuli. Dette gjelder spesielt barn i sine formative år. Derfor er det viktig å lære seg å bruke stemmen og andre instrumenter for å stimulere sitt eget og andres sansesystem.

8



KLATRESØYLEN - For voksne barn og barnslige voksne

Hva? En 14 meter høy klatresøyle er plassert i det nordvestlige hjørnet av bygget.

Hvorfor? Et tilbud for de voksne slik at de kan være aktive mens de følger barna. Rommets åpne løsning gir visuell kontakt slik at de voksne har oversikt over barna, og motsatt.

9

