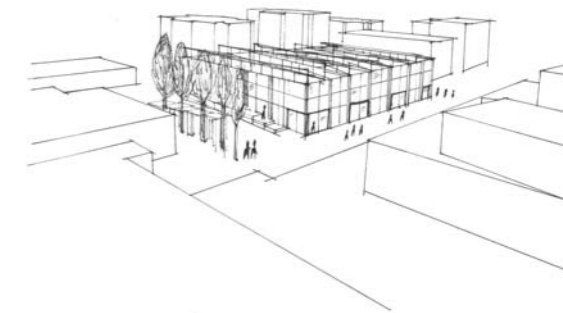
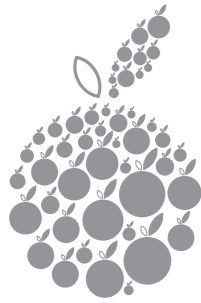


Syklus mathall /

Lun i tun





SYKLUS

ARKITEKTUR 6 / 2013

Lun i tun /

Gruppenummer S9
Inger Kristin Aamot, Julie Bueide,
Marit Heggvoll
Saupstad

Mat og Samhold /

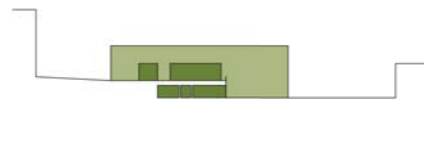
Lun i tun er et konsept hvor mennesker møtes rundt mat. Saupstad som et flerkulturelt samfunn mangler en slik arena. De ulike nasjonalitetene her har lange tradisjoner på hvordan man dyrker og tilbereder mat. Befolkningen på Saupstad har i dag et godt samhold, som nå også kan utfolde seg i Lun i tun, matens arena.

Visjon og verdier /

Med Lun i tun vil befolkningen på Saupstad utvikle bydelen til å bli et sterkt matdistrikt. Her får man muligheten til å delta og lære om mat i alle former, og man kan få tak i mat man ellers ikke finner i Trondheim. Dette skal være en lavterskel-plass som fokuserer på matopplevelser.

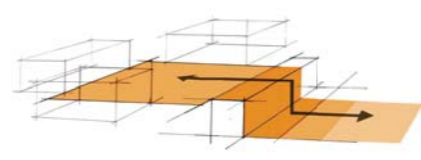
Program og bruk /

Byggeriet er bygd opp av funksjonene matsalg, -produksjon og -tilberedning som plasseres seg rundt et felles tun. En klimaskjerm av transparente og translucente materialer danner det halvklimaliserte rommet. Innenfor dette kommer de klimatiserte byggene i tre. Terrenget er bygd opp i nivåer for å skape sittemuligheter, bevegelseslinjer og en vertikal sammenheng.



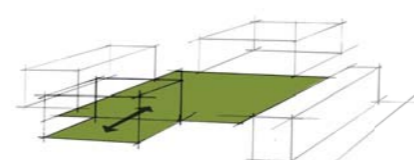
Klimasoner /

En halvklimalisert skjerm strekker seg ut og definerer tomten. Inne i det halvklimaliserte rommet er det plassert noen klimatiserte bygg. Disse er kjøkken, bakstehus, gartnerlab og drivhus. Det fleksible byggeriet fungerer som en sosial arena på sommerstid, så vel som på vinterstid.



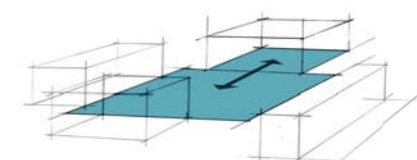
Mathall /

Salg av mat vil til daglig foregå i bodene i første etasje. De er plassert her for at mathallen skal ha en direkte kontakt med torget i øst og for å aktivisere både Lun i tun og gaten utenfor bygget i nord. Mathallen kan utvides og bli en del av tunet. På sommerstid vil bodaktiviteten også strekke seg utenfor klimaskjermen.



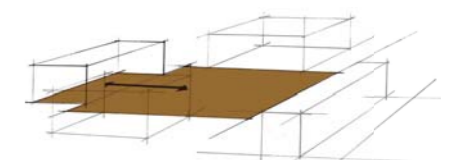
Drivhus og dyrking /

Produksjonen av mat foregår i drivhus, i parsellhager og på taket av kjøkkenet og bakstehuset. Lun i tun samarbeider også med Søbstad gård som produserer mat som selges i mathallen.



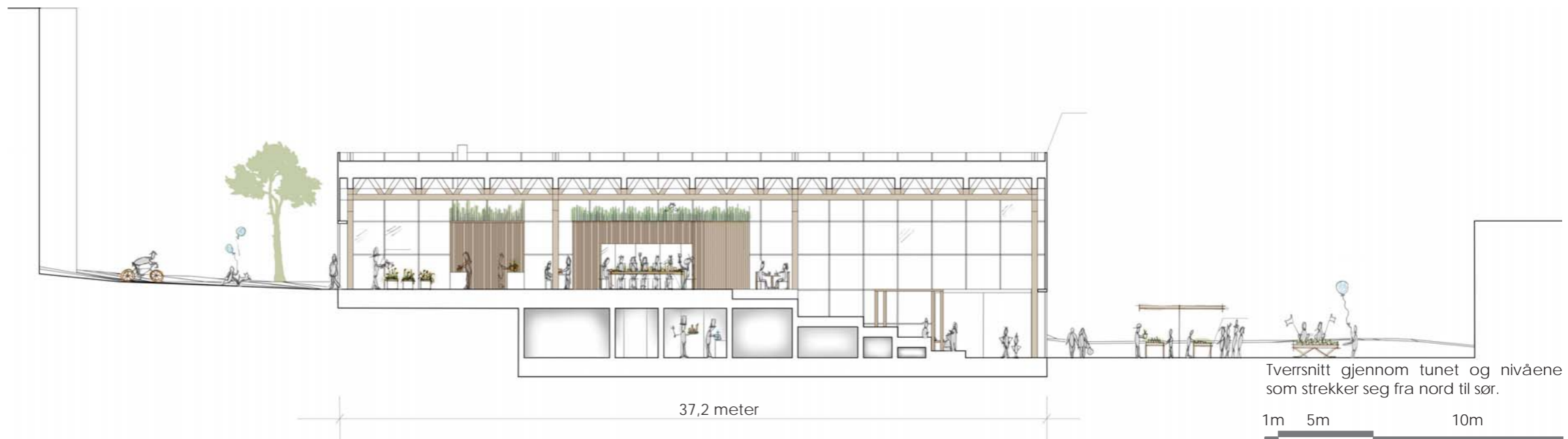
Kjøkkenet /

Tilberedning av mat foregår her, og kan forekomme i ulike former. Her kan det være formidlingskjøkken, selskaper og hverdagslig matlaging. Sammen med bakstehus og grovkjøkken vil dette være en viktig faktor for aktivisering av tunet.



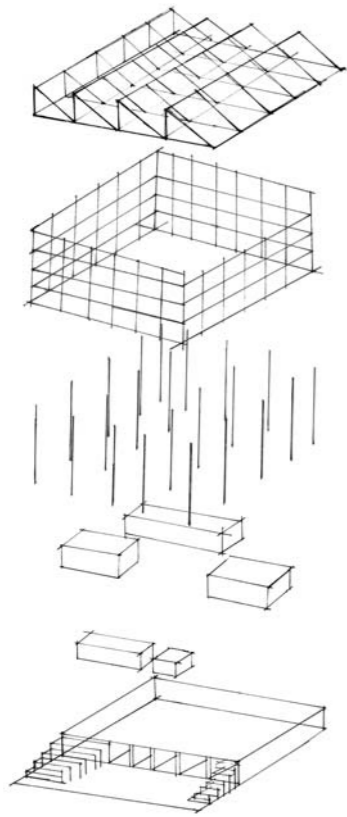
Bakstehus og grovkjøkken /

Grovkjøkkenet ligger i tilknytning til bakstehuset i det halvklimaliserte rommet. Dette er overgangen mellom dyrking og tilberedning. Sterke tradisjoner for baking av brød og lefser får utspille seg i bakstehuset. I likhet med kjøkkenet gir dette mulighet til å åpne fasaden mot tunet. Dette gir en større fleksibilitet i forhold til kursing og sammenkomster.



Tversnitt gjennom tunet og nivåene som strekker seg fra nord til sør.

1m 5m 10m



Bygget består av:

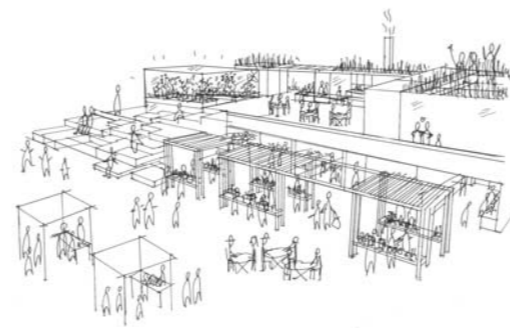
Transluscent tak

Transluscente og transparente vegger

Tresøylene

De klimatiserte byggene

Terrenget



Tunet og bruken

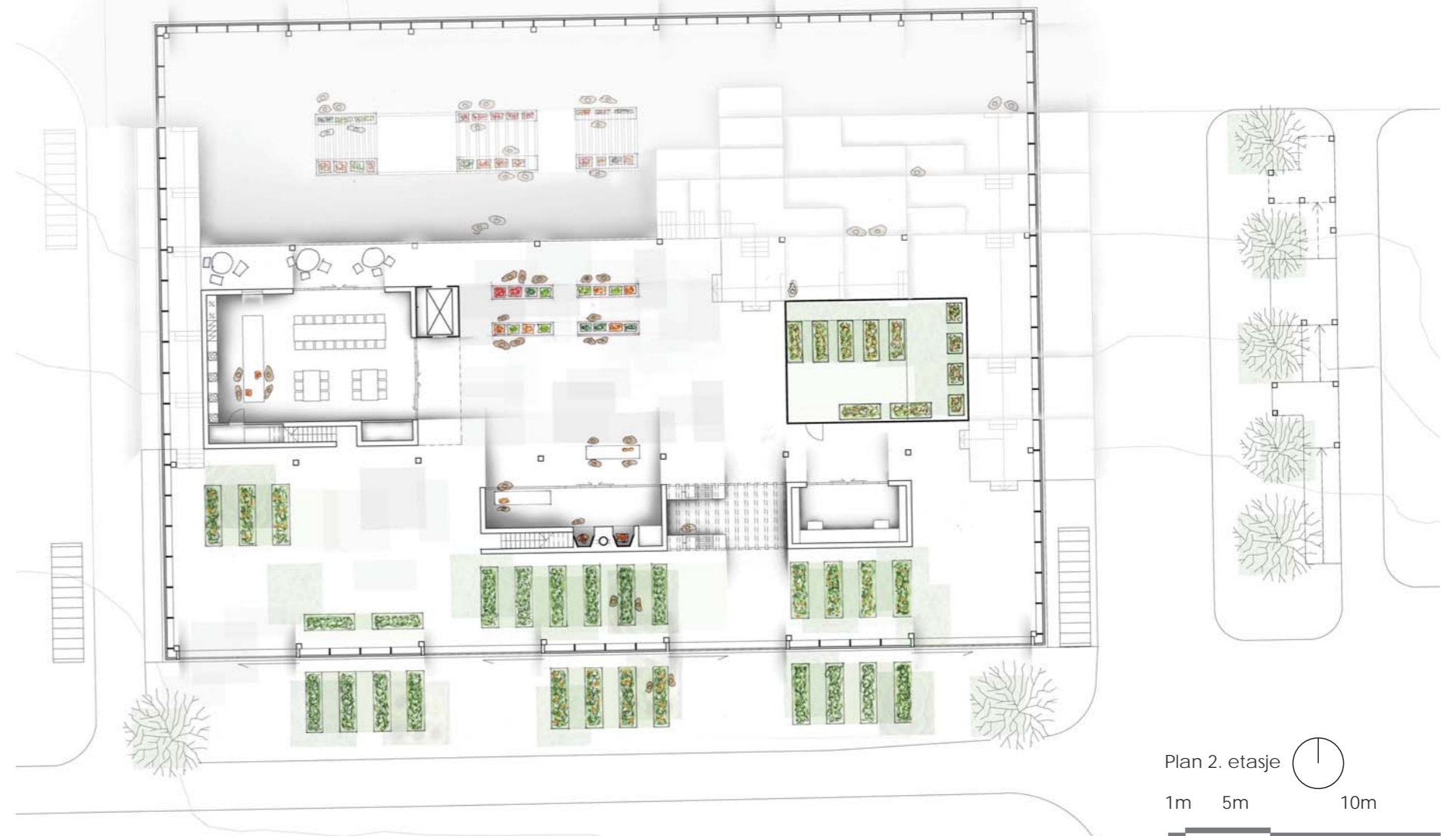
Aktiviteten som foregår på kjøkkenet, bakstehuset og i mathallen vil ved behov strekke seg ut over tunet. Dette er gjort for å tilby ulike steder å møtes inne i bygget. Med uformelle trapper og nivåer i nord-øst, det aktive tunet i midten og de mer intime byggene rundt om er det mulig å delta akkurat så mye man selv ønsker.



Situasjonsplan som viser Lun i tun i oransje. Viktig for prosjektet er linjen ned til gården og god tilgjengelighet fra skolelinjen i øst.

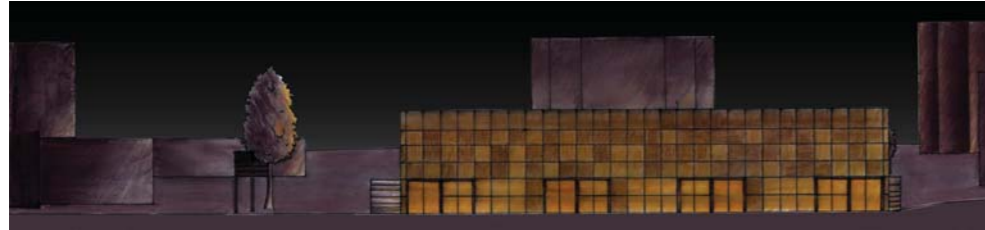


Diagrammet viser oransje linjer som er viktig for å oppnå sikt og bevege gjennom bygget.



Fasade nord, natt

1m 5m 10m



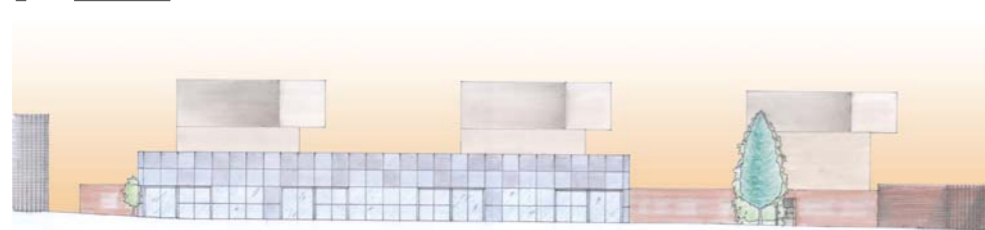
Innvendig fasade nord

1m 5m 10m



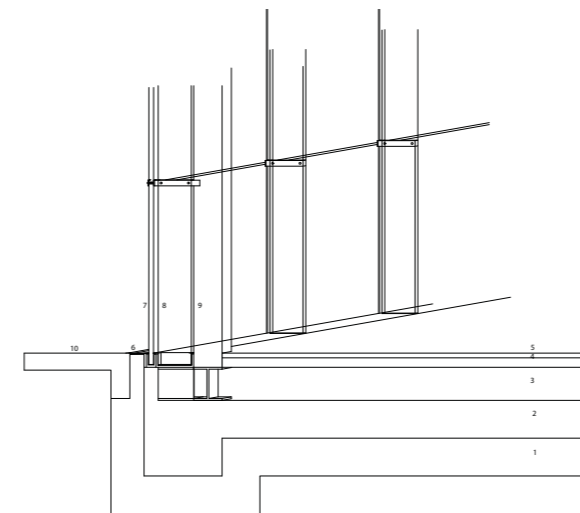
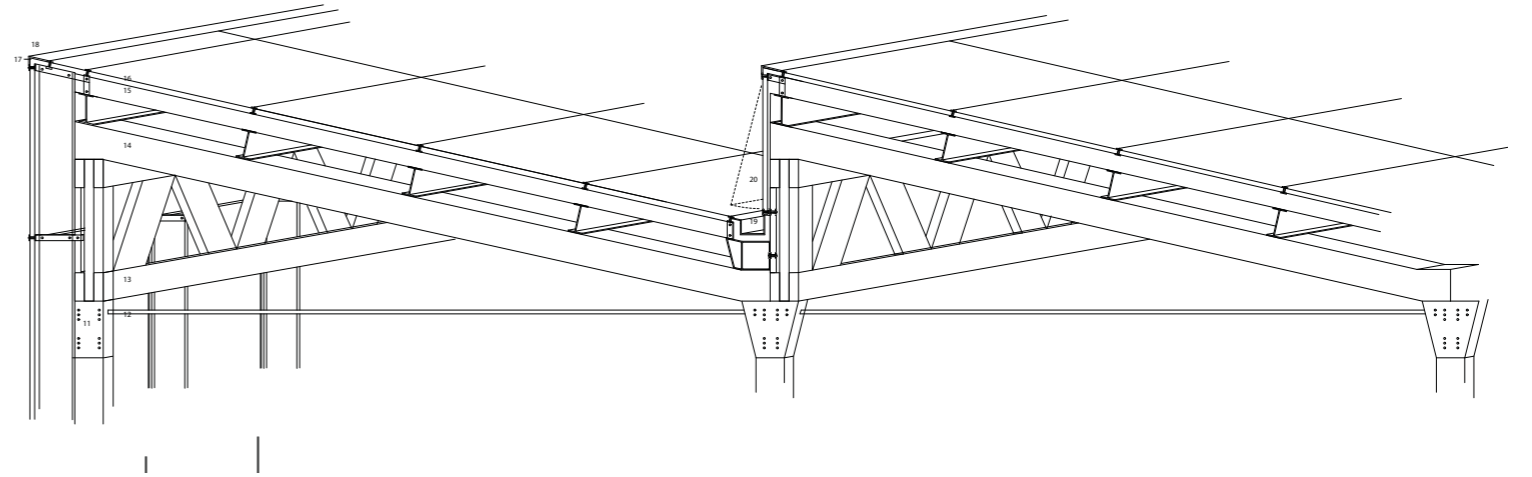
Fasade sør

1m 5m 10m



Fasade øst

1m 5m 10m



- 1 - Trykkfast isolasjon
- 2 - Betong
- 3 - Sjøkt for stålkonstruksjon og tekniske føringer
- 4 - Påstøp av betong
- 5 - Terrewalks klikk-system gulvdekke
- 6 - Avrenningsrist for vann
- 7 - Fasadeledning
- 8 - Konstruksjonsplast, avstiver fasaden
- 9 - Tresøyle
- 10 - Asfalt
- 11 - Kobling mellom søyle og bærebjelke
- 12 - Stålstag
- 13 - Fagverksbjelke i tre
- 14 - Bjelke i tre
- 15 - Konstruksjonsplast
- 16 - Takteking, samme som fasade
- 17 - Trykkfast isolasjon
- 18 - Beslag
- 19 - Takrenne
- 20 - Mulighet for åpning i taket på varme sommerdager

Detaljtegning av klimaskjermens møte med bakke og tak

1m 5m 10m

