

SYKLUS

ARKITEKTUR 6 / 2013

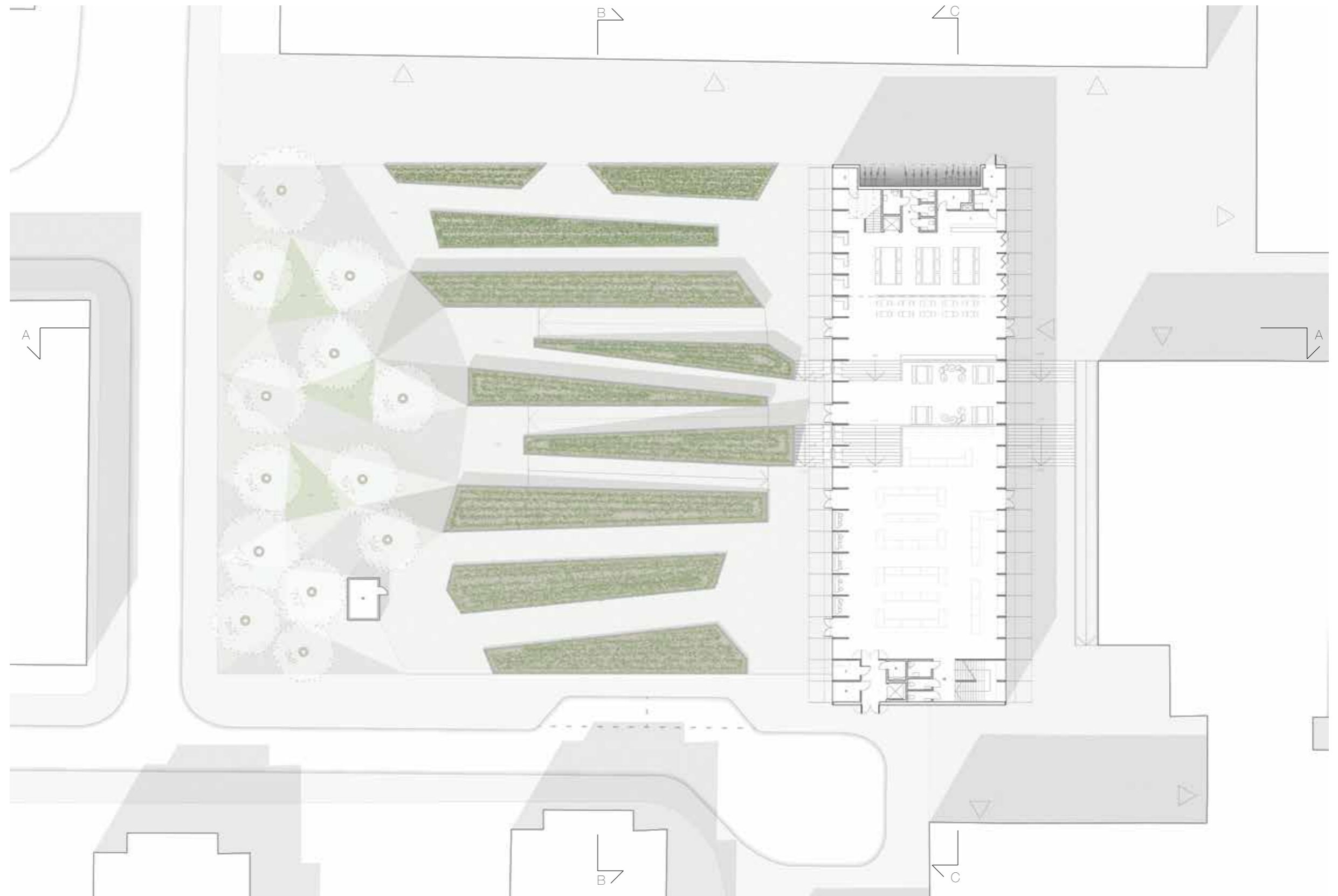
#saupstad

S5
Thea Myhrer,
Sebastian Østlie,
Espen Schiefloe Andersen
Saupstad

PROSJEKTBEKRIVELSE /

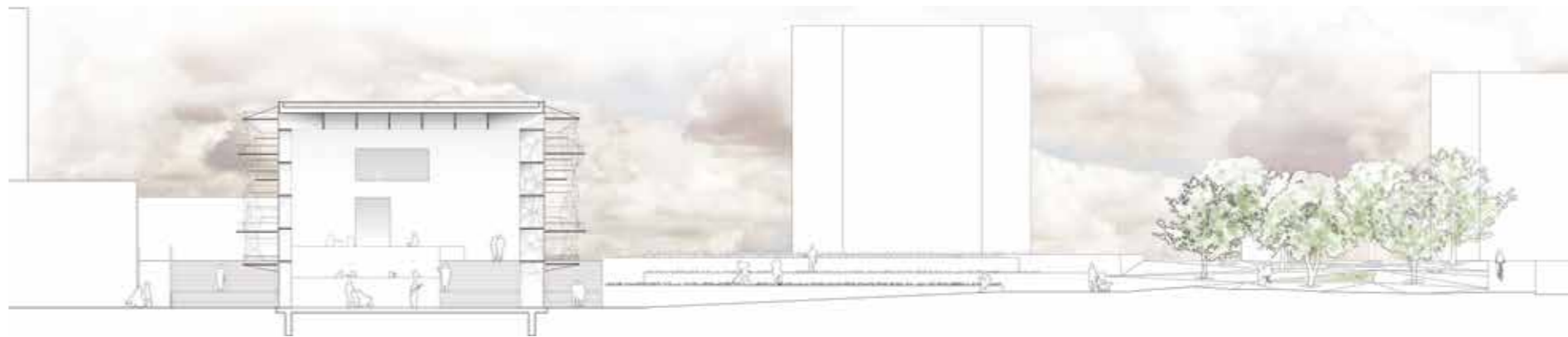
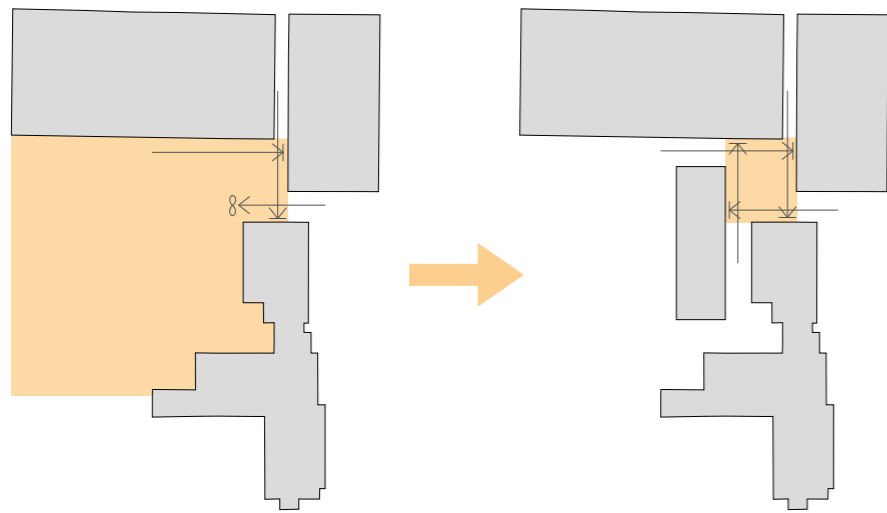
#Saupstad er en bydel med en sammensatt og relativt stor befolkning. Disse menneskene mangler et ordentlig #møtested, og det er dette behovet vi har forsøkt å tilfredstille i dette prosjektet. Vi har laget en robust og fleksibel #hall som gir befolkningen mulighet for å møtes på mange forskjellige måter og nivåer.

Bygningskroppen danner den manglende vegg i det som i dag kalles torget, og gjør dette til et mer urbant rom. Fortsetter man videre inn i hallen, møter man et stort rom med møteplasser av ulik karakter. Hallen følger terrenget på tomten og danner gjennomgående nivåer som bidrar til en klar soneinndeling i det store rommet. På det nederste nivået kan man kjøpe en kopp kaffe og følge med på torget. Nivå to er en mer intim, men samtidig uformell sone hvor man står fritt til å gjøre hva man vil. På det øverste nivået er det i hovedsak tilrettelagt for markedsaktiviteter, der Saupstads befolkning inviteres til å ta initiativ. Ute på vestsiden har vi etablert en dyrkepark. Dette er først og fremst et sted hvor man kan møte andre i en grønnere setting, men det er også et poeng at dyrkeparken kan inspirere til dyrking i en mer privat sfære.

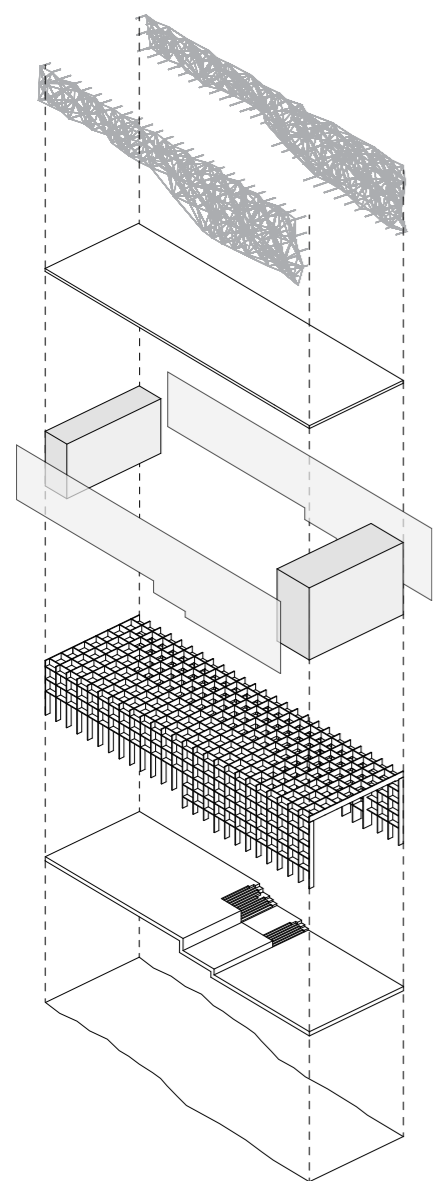


utomhusplan 1:400





snitt A-A 1:400



En ytre fasadeskjerm av plastikkisolert wire er oppspent mot bygningen. Den etablerer en mellomsoner og sørger for en mer menneskelig skala rundt inngangene.

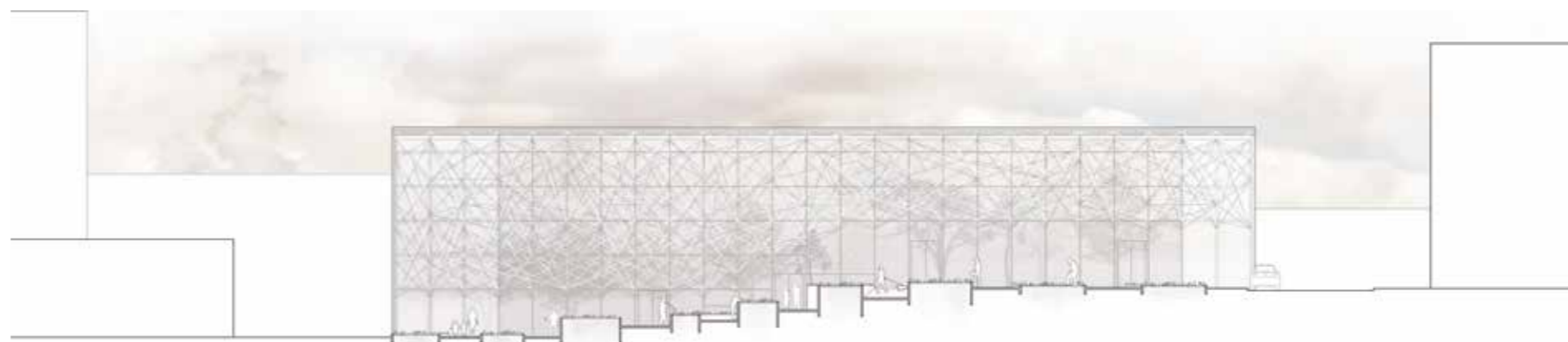
Med flere høye bygninger rundt tomten blir mathalens tak en fasade. Torvtaket forsterker sammenhengen med dyrkeparken.

Bygget betjenes av to kjerner som tetter igjen gavlene og stiver av bygningen. En kontinuerlig glassfasade uttrykker bygningens lengde.

Bæresystemet er søyler og bjelker i krysslaminert limtre. Dybdnen i gridkonstruksjonen gjør det mulig å skape stor takhøyde til tross for det slanke tverrsnittet

Betongdekket med tre nivåer følger terrenget, og skaper soneinndeling og kommunikasjon i bygget

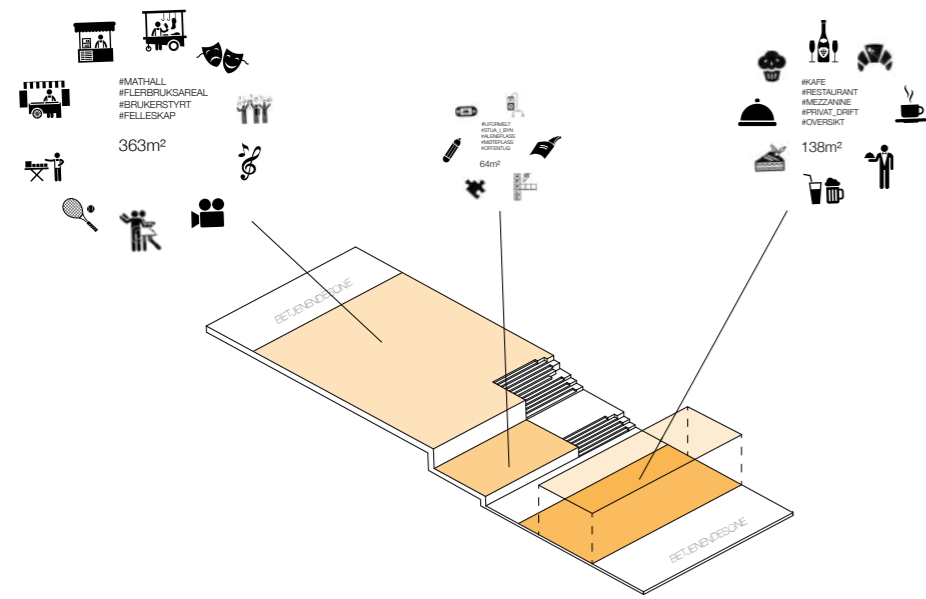
Terrenget på tomten har et fall mot nord, og å beholde heiningen er gunstig for den urbane situasjonen vi ønsker å oppnå



snitt B-B 1:400



snitt C-C 1:400



Terrengfallet i dyrkehagen gir oversikt og inviterer til å gå gjennom. Dyrkehagen kommuniserer direkte med mathallen. Ramper, trapper og mesh skaper tilgjengelighet på flere måter for ulike behov.