

ROTOR

ARKITEKTUR 6 / 2011

TITTEL
GRUPPENUMMER / B11
STUDENTER / Martin Konieczny, Henrik
Norbakk og Serine Væting

TOMT / Torget

PROSJEKTBEKRIVELSE /

Torget i Trondheim er i dag et handelssentrum, og mye av aktiviteten foregår innendørs. Plassen er stor og legger ikke videre opp til at man skal oppholde seg her. Vi vil derfor tilføre torget liv, gjennom aktivitet og en åpen struktur som inviterer folk inn i bygget. Torgdekket skal være med på å dra folk inn i bygget, ved at det bretter seg ned, og danner en sykkelpark for BMX tre meter under bakkenivå. Et tak danner dekke over banen, og er med på å gi bygget en særegenhet og karakteristikk. Banen er uklimatisert, blant annet for å øke banens tilgjengelighet.

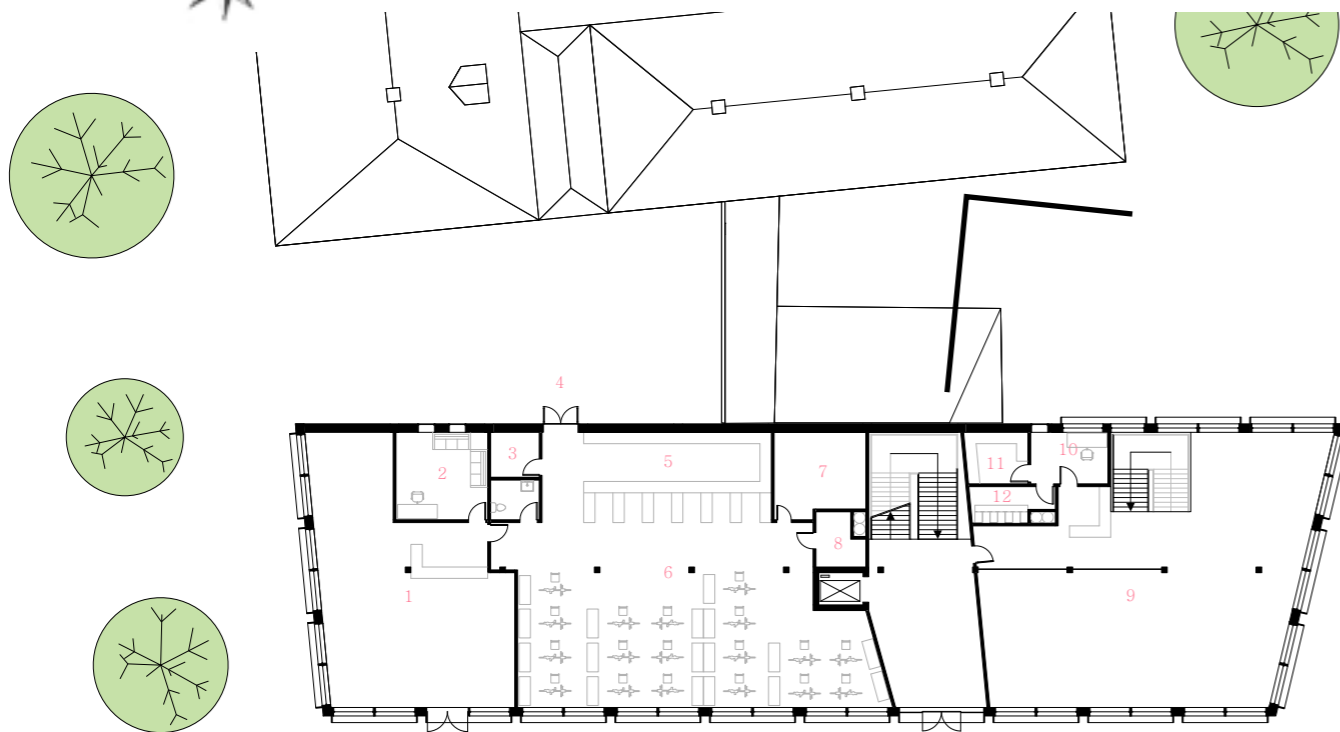
MILJØOPPLYSNINGER /

Byggets BTA er på 4088 m², hvorav 3278 m² er oppvarmet, mens resterende areale i hovedsak er en halvklimalisert sykkelparkering.

Bygget er i hovedsak utført i tre, med massivtreelementer i kledningen, og limtre i konstruksjonen. Med tanke på miljøet er dette hensiktsmessig fordi man får brukt store kvantum tre som binder opp CO₂, er helt naturlig og kan gjenvinnes da nedbrytbare stoffer er tatt i bruk.



Første etasje



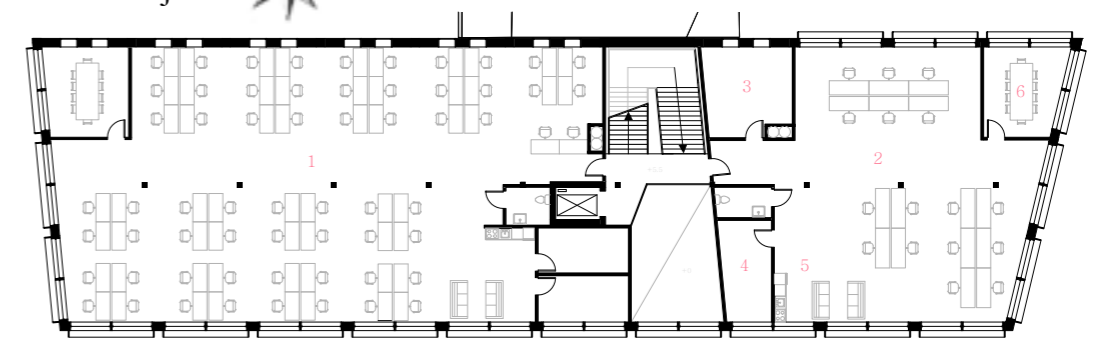
- 1. Salg
- 2. Kontor/Pauserom
- 3. Sveiserom
- 4. Varemottak
- 5. Lager
- 6. Verksted/Manufaktur
- 7. Prototyperobot
- 8. Lakking
- 9. Spinning
- 10. Kontor
- 11. Lager
- 12. Garderobe Ansatte
- 13. Hovedadkomst/Resepsjon
- 14. Lager Sykkelbud
- 15. BMX-park
- 16. Kafé
- 17. Kjøkken
- 18. Fryselager
- 19. Kjølelager
- 20. Tørrlager
- 21. Rengjøring
- 22. Varemottak
- 23. Kjølt Avfall
- 24. Avfall

1. etasje



snitt

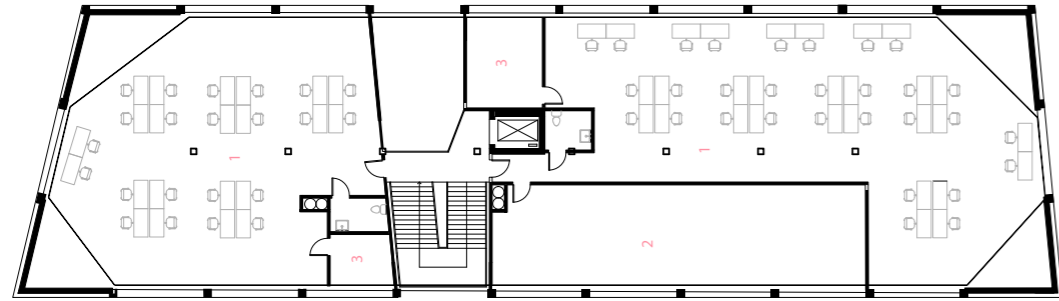
Andre etasje



- 1. Utleie Åpent Kontorlandskap
- 2. Kontorer Rotor
- 3. Printerom/Lager
- 4. Stillerom/Pause
- 5. Kjøkkenkrok
- 6. Møterom
- 7. Formidlingsrom
- 8. Mingleplass
- 9. Pauserom
- 10. Kontor
- 11. Kafé
- 12. Pauserom
- 13. Toalett Ansatte
- 14. Garderobe Ansatte
- 15. Kontor

2. etasje





3. etasje

