

ROTOR

ARKITEKTUR 6 / 2011

VELOVEGGEN

GRUPPENUMMER / A6

STUDENTER / Aslaug Nordal,

Jonny Klevstad og Kristine Brembo

TOMT / Lerkendal

PROSJEKTBEKRIVELSE /

Veloveggen Sykkelsenter skal fungere som et filter mellom bil og sykkel.

Senteret ligger rett utenfor byporten og ved hovedinnsfartsåren til Trondheim sentrum fra syd. Sentrum er per i dag sterkt belastet av biltrafikk og har mangel på parkeringsplasser. Sykkelsenteret har 600 parkeringsplasser for bil og opp i mot 1000 parkeringsplasser for sykkel.

Det skal være kjapt og enkelt å bytte fra bil til sykkel, slik at man naturlig velger denne løsningen i hverdagen.

MILJØOPPLYSNINGER /

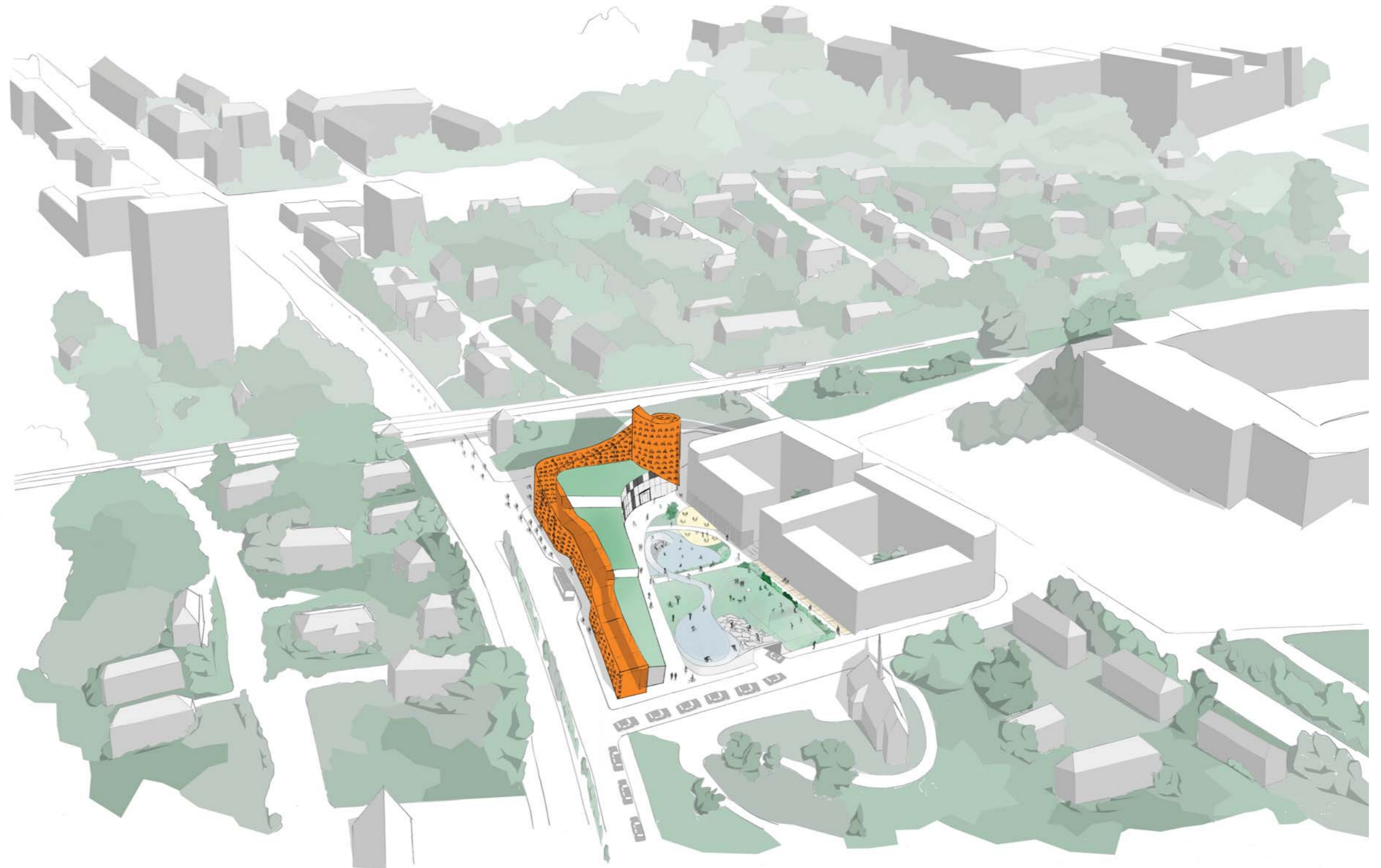
1 Energiforbruk: bruk av ulike klimasoner for å tilpasse energiforbruket til ulik aktivitet

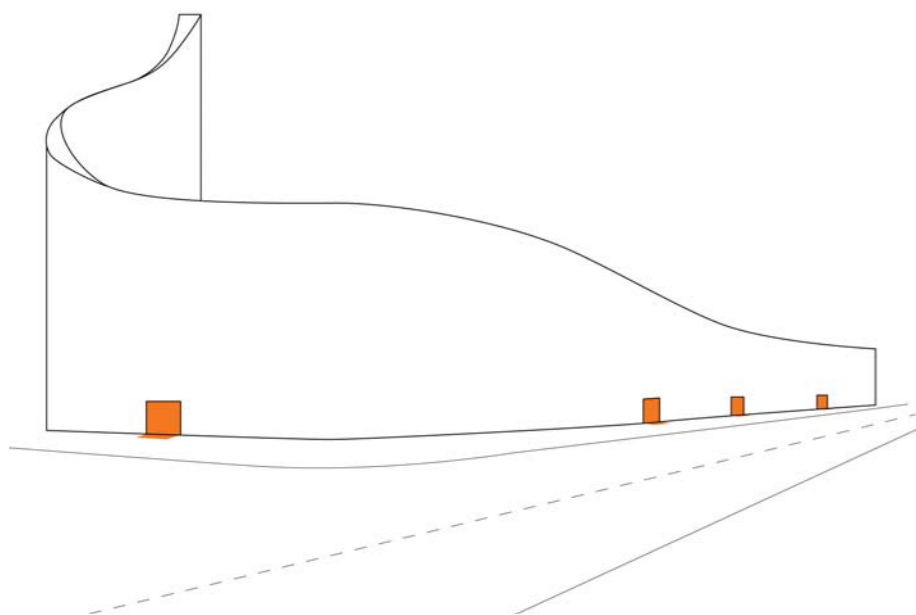
2 Energikilder: fjernvarme

3 Ventilasjon: hovedsakelig naturlig ventilasjon

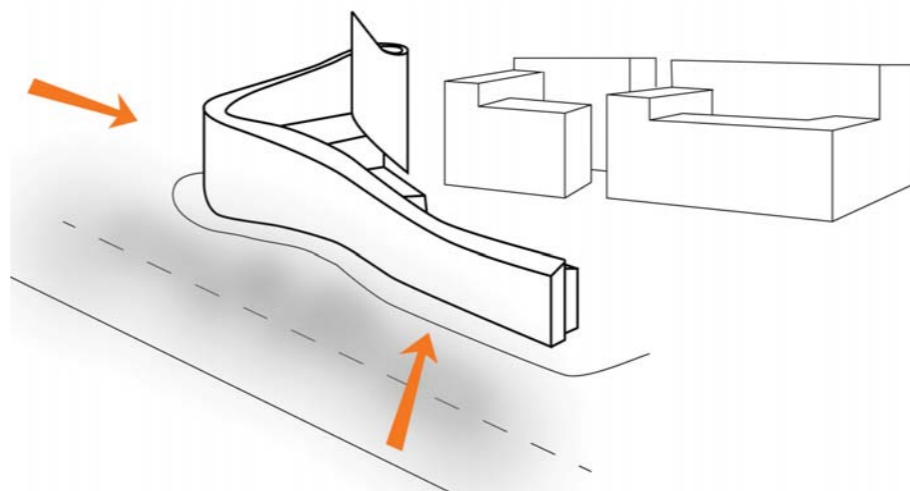
4 Materialbruk: rammeverk av stål, dekker av betong og fasader av glass og metall

5 Andre tiltak: sedumtak

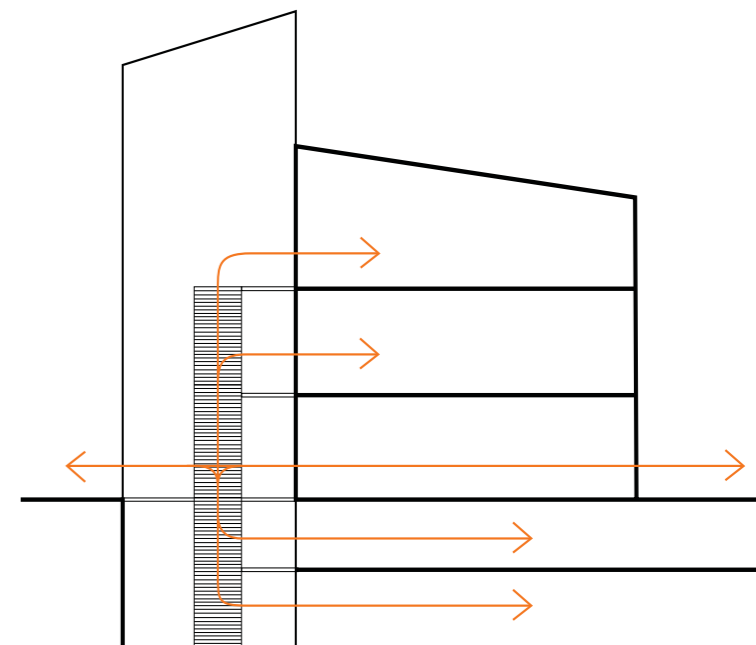




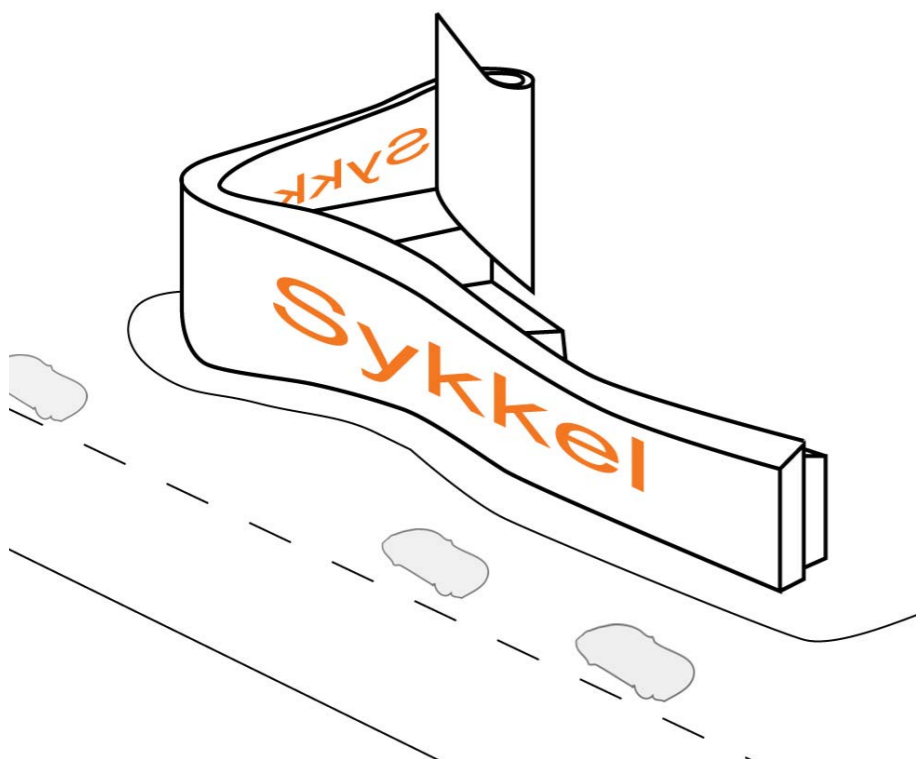
For at skiftet mellom bil og sykkel skal gå raskt, har vi gitt sykkelsenteret en langstrakt form. Langs hele veggen er det uthentingspunkter for sykkel og med denne formen vil man ha kort vei fra bil til sykkel uavhengig av hvor man parkerer.



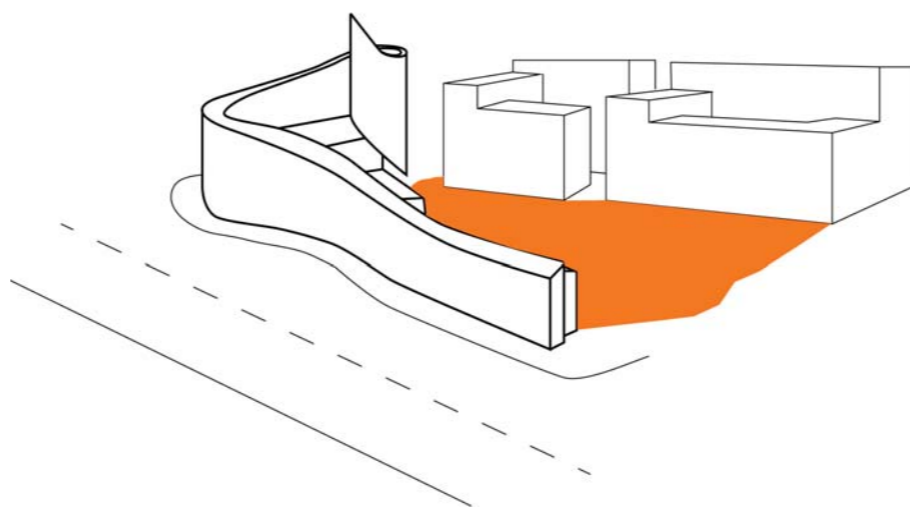
Formen på bygningen fungerer som en støv- og støyskjerm for sykkelparken og studentboligene, samtidig som den skjærer for de vanligste vindretningene i Trondheim.



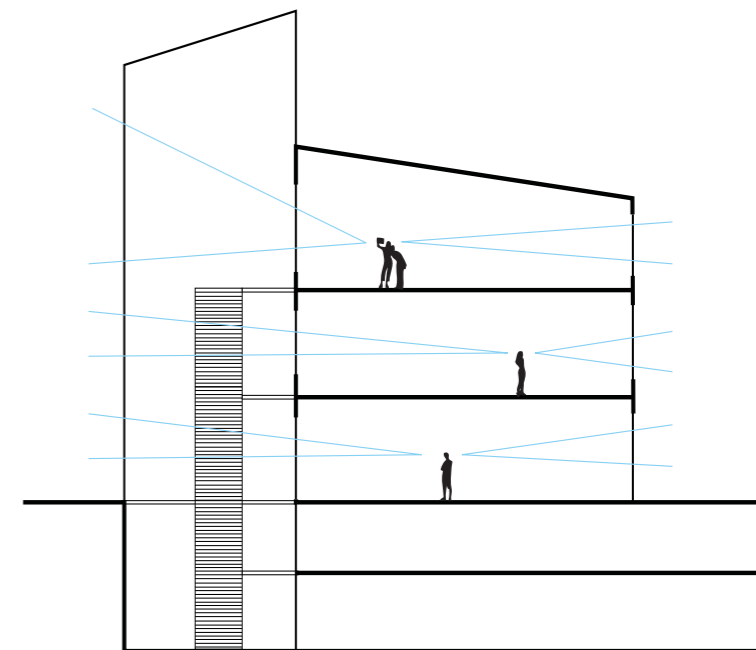
Sykelveggen fungerer som sirkulasjonsrom for hele bygningen. Her skal man raskt komme seg gjennom bygget, men også komme seg til de forskjellige funksjonene i senteret.



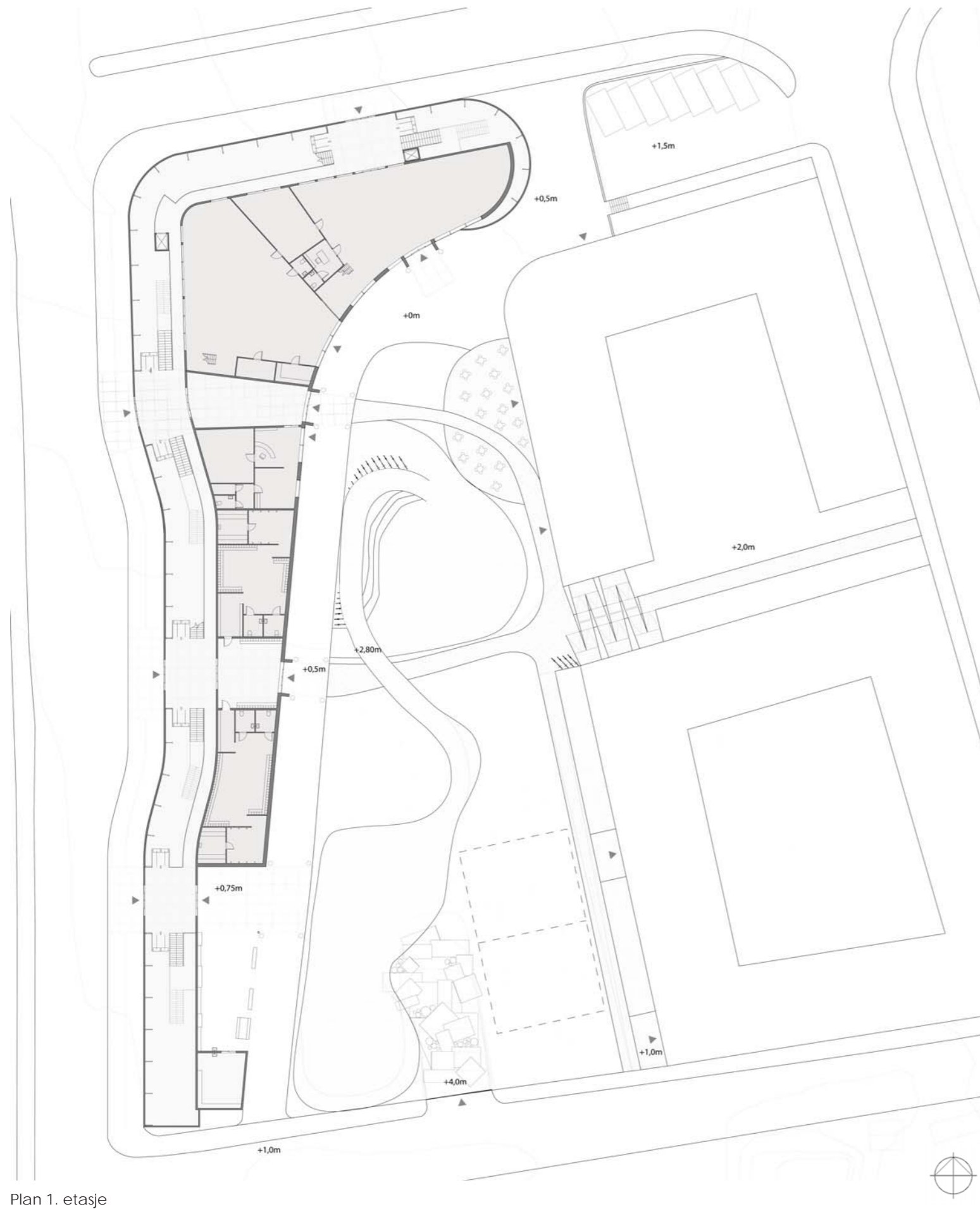
Sykkelparkeringsveggen blir det man ser fra Holtermansveien og skal eksponere sykkelen i trafikkbildet.



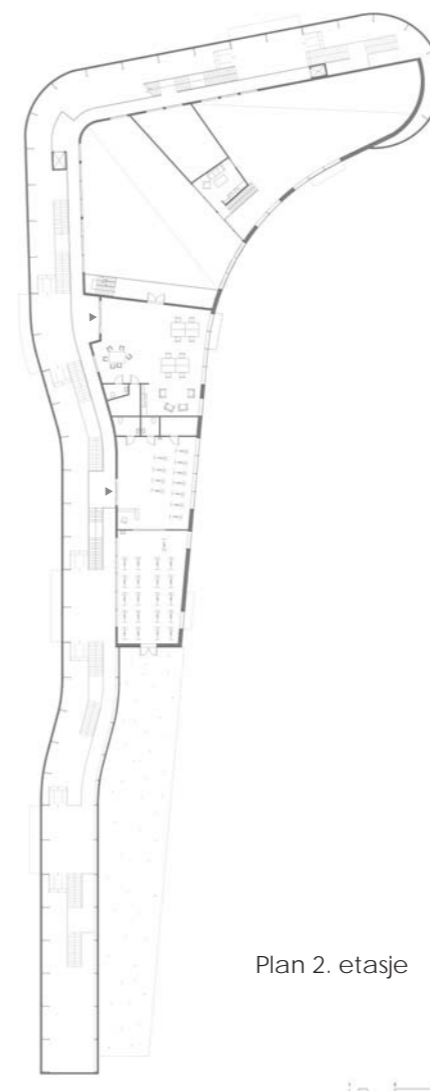
Den skjermede sykkelparken skaper et grønt og solfylt rom for felles aktivitet for sykkelsenteret og beboerne i området.



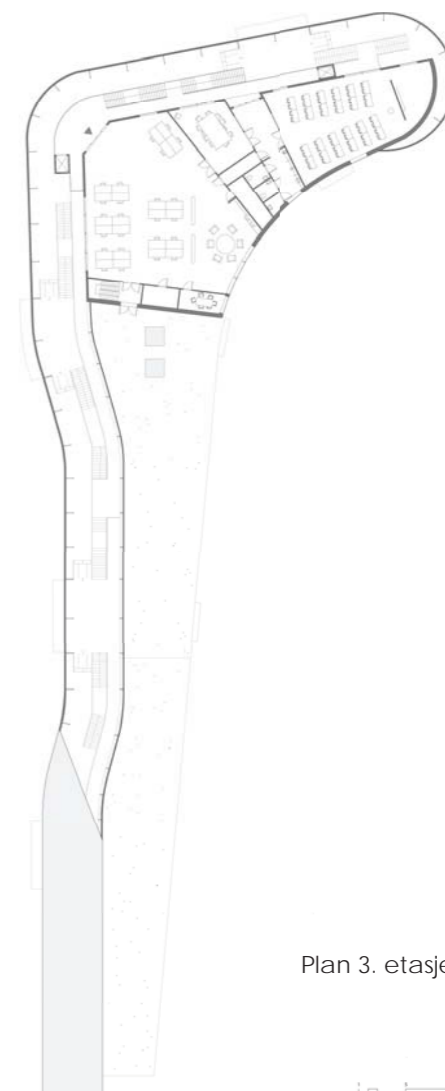
Alle funksjoner i sykkelsenteret har kontakt både mot sykkelparken og mot sykelveggen.



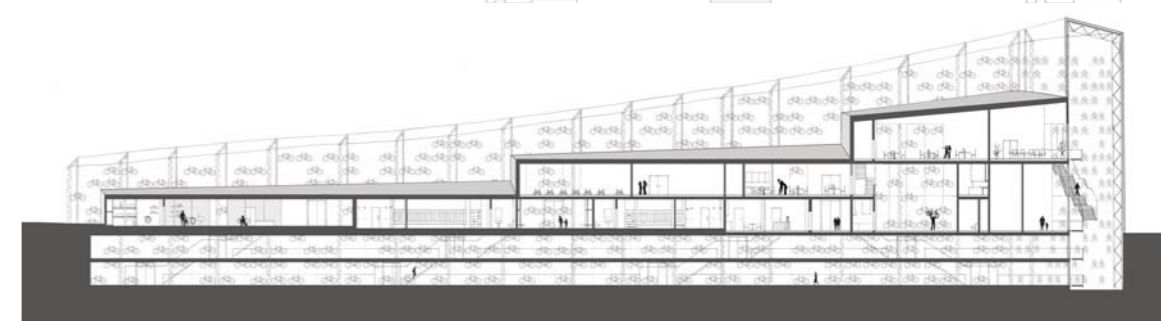
Plan 1. etasje



Plan 2. etasje



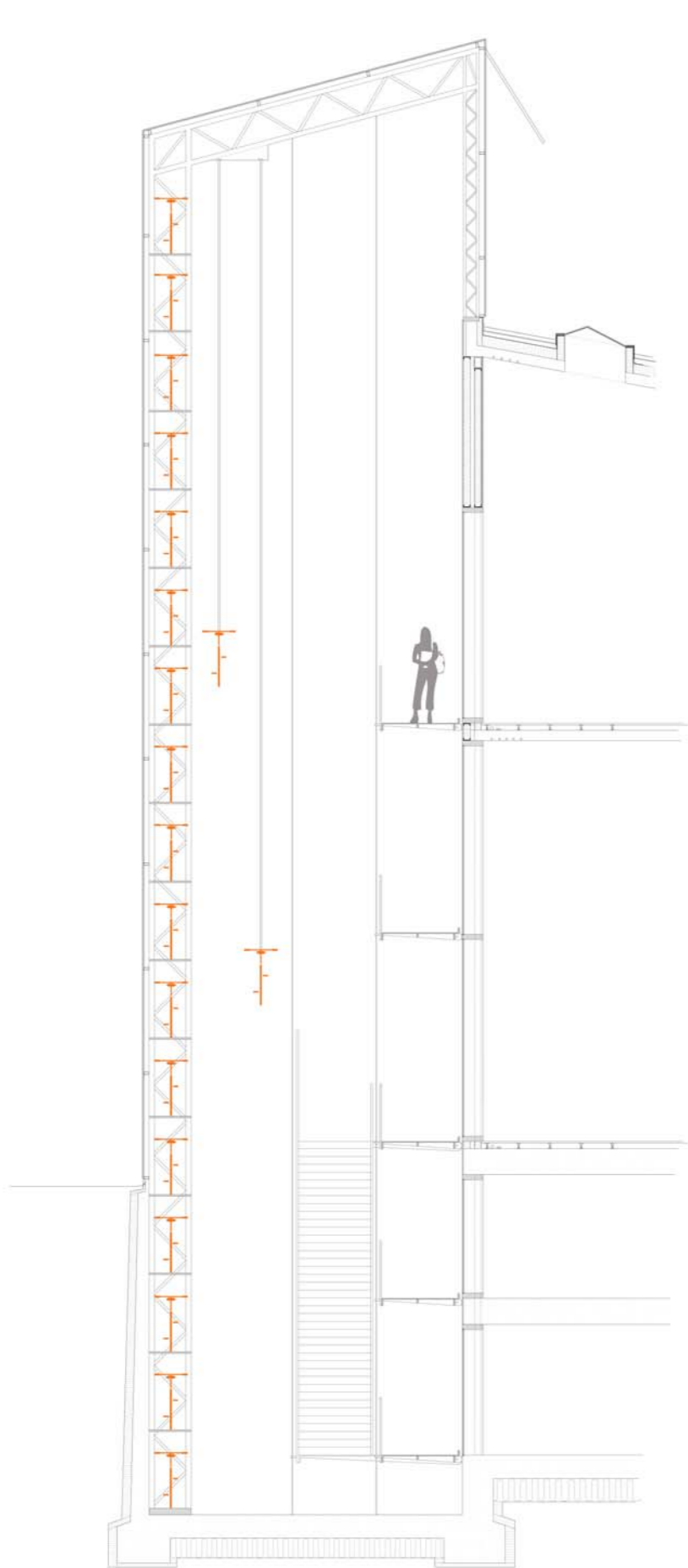
Plan 3. etasje



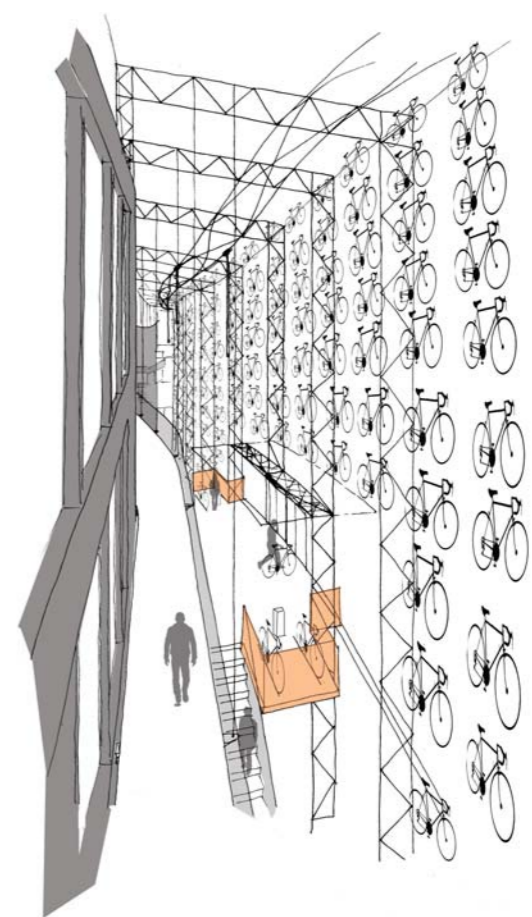
Snitt nord-sør



Verkstedet



Tversnitt av sykkelveggen



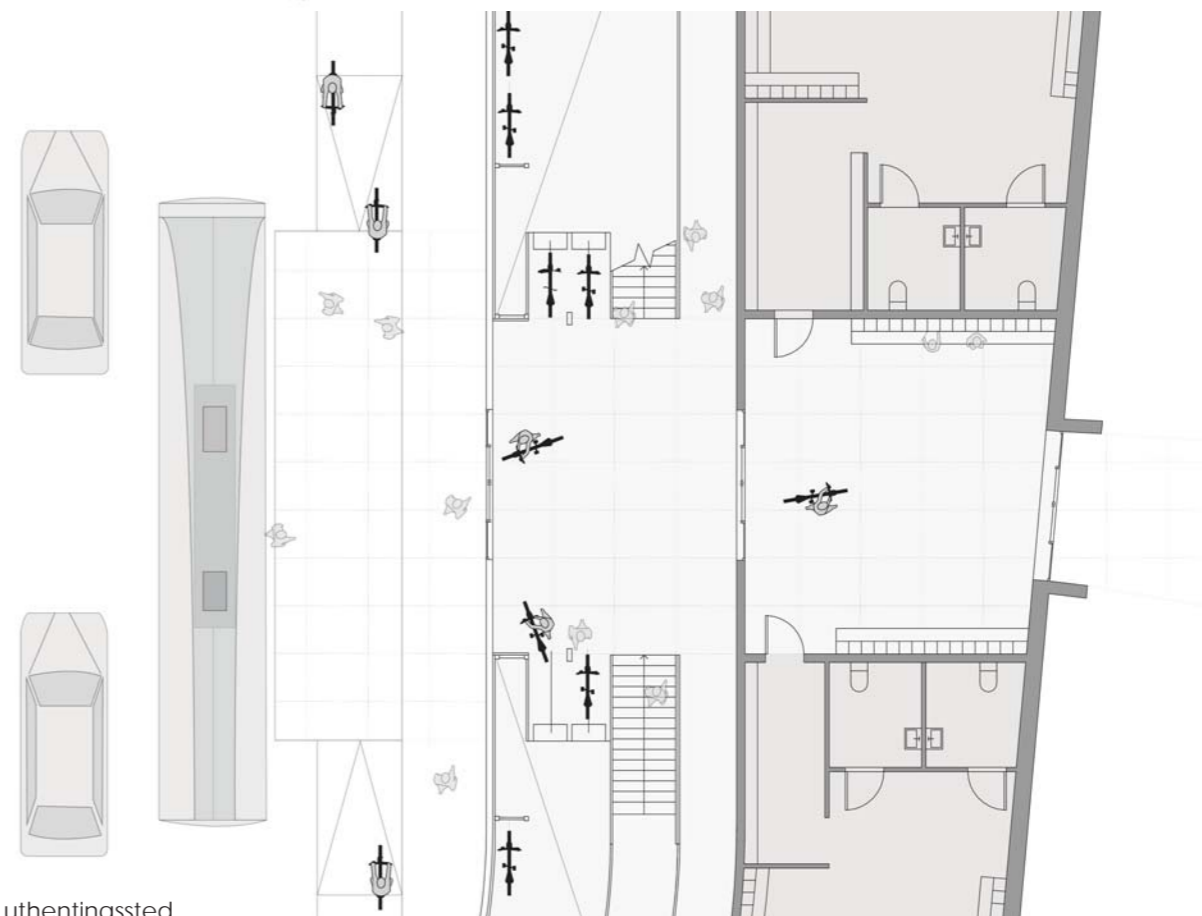
Sykelveggen har plass til opp i mot 1000 sykler. Langs veggen er det fire uthentingssteder som til sammen gir 16 uttakspunkter.

Veggen er betjent av flere roboter som plasserer sykler der det er en ledig plass uavhengig av hvor syklene ble levert. Man kan også hente sin sykkel uavhengig av hvor man leverte den.

Med et stort antall uthentingspunkter og roboter vil sykkelveggen ha stor kapasitet til å ta i mot og utlevere sykler.

Hovedsirkulasjonen i sykkesenteret ligger i sykkelveggen. Den skaper den horisontale forbindelsen mellom funksjoner i bygget og den vertikale forbindelsen fra nederste parkeringskjeller til øverste etasje.

Sykelveggen er et uoppvarmet rom som også benyttes for å få til den naturlige ventilasjonen i bygget.



Plan uthentingssted