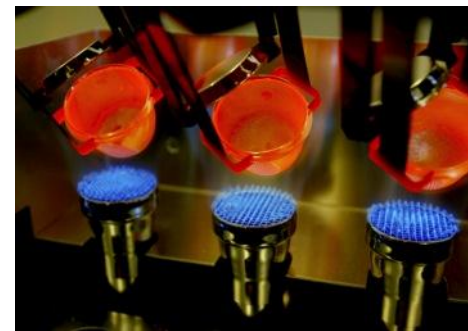




Kunnskap for en bedre verden

Hvordan skal vi gjøre jobben vår i 2060?




Mye mer enn en byggesak



Utfordringer

- Hvordan tilby **utdanning av høy kvalitet**, som møter framtidens krav?
- Hvordan **øke kvaliteten i hele bredden** av vår forskning, men gjøre enkelte fagmiljøer internasjonalt ledende?
- Hvordan sørge for at den kunnskapen vi utvikler **deles med samfunnet** og bidrar til velferd og verdiskapning?



A close-up photograph of a hand holding a glowing, translucent crystal ball. The crystal ball is the central focus, emitting a warm, golden-yellow light that illuminates the hand and the surrounding area. The background is dark and out of focus, suggesting a person in a dark suit. The overall mood is one of mystery and discovery.

Å finne en løsning

To hovedmuligheter

- Videreutvikling av **dagens løsning**. Campuser på Dragvoll, Gløshaugen og andre lokasjoner.
- En **samling**. Enten med konsentrasjon av campus sør for Gløshaugen, eller i form av en mer byintegreert løsning i området Hesthagen - Elgesetergate - Øya.



To utredninger

- **Visjonsrapporten** NTNUs egen vurdering.
- **KVU-rapporten** Fra Kunnskapsdepartementet.
- De to ble lagt frem samtidig 31. januar 2013.

Samme anbefaling

Visjonsprosjekt:

- Scenarioteknikk og trendanalyser.
- Etter en samlet vurdering av NTNUs egenart og relevante utviklingstrekk anbefales en tettere samling.

KVU:

- Samfunnsøkonomisk tilnærming.
- Etter en samlet vurdering av måloppnåelse opp mot kostnader, anbefales samling av campusene Gløshaugen og Dragvoll.



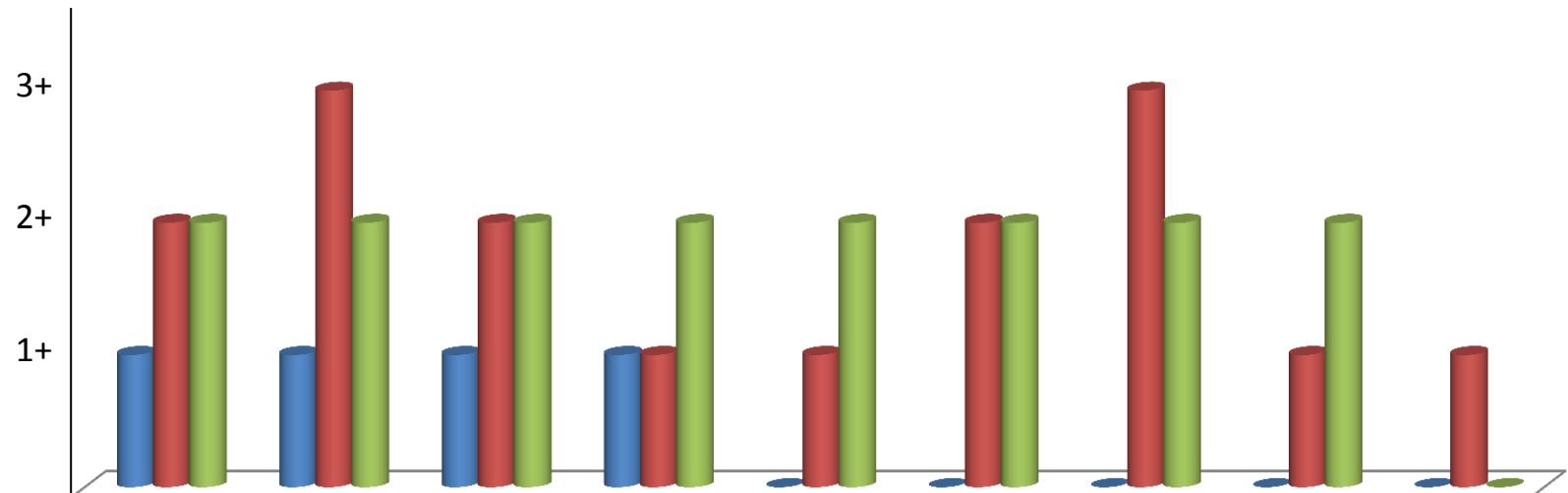
Tre konsept er analysert

- **Konsept 1 «Delt»**
Viderefører og utvikler dagens fysiske struktur
~4,9 mrd (nåverdi)
- **Konsept 2 «Kompakt»**
Samling sørøst for Gløshaugen
Kortest mulig gangavstander
~7,7 mrd (nåverdi)
- **Konsept 3 «Byintegret»**
Samling vest og nord for Gløshaugen
Utvikling i retning Øya - Midtbyen.
~6,9 mrd (nåverdi)



KVU: Ikke-prissatte konsekvenser

Effektmål



	Forskning	Utdanning	Nyskaping	Formidling	Student- og studiemiljø	Miljø	Logistikk	Samspill med byen	Fleksibilitet
Delt	+	+	+	+	0	0	0	0	0
Konsentrert	++	+++	++	+	+	++	+++	+	+
Byintegert	++	++	++	++	++	++	++	++	0

Visjonsgruppa's anbefalinger:

- For at NTNU skal videreutvikles til et internasjonalt fremragende universitet anbefales **en tettere samling av campus.**
- En samling av campus bør utredes videre med utgangspunkt i samling; med prinsipper fra Konsentrasjon og Byintegrasjon.



Grunnlag for visjonsrapportens konklusjon



NTNUs egenart og visjon

- Eksperimentell læring
- På tvers av fag
- I samspill med arbeidsliv og samfunn



Aktuelle utviklingstrekk

- Et internasjonalt kunnskapstriangel
- Nye utdanningsformer – nye arbeidsformer – nye arealbehov
- Attraktiv i en grenseløs verden
- Universitetet i samfunnet
- Strategisk campusutvikling



Fire utviklingsperspektiver

- Vekst
- Elite
- Digital
- Urban

Kan leve med alt

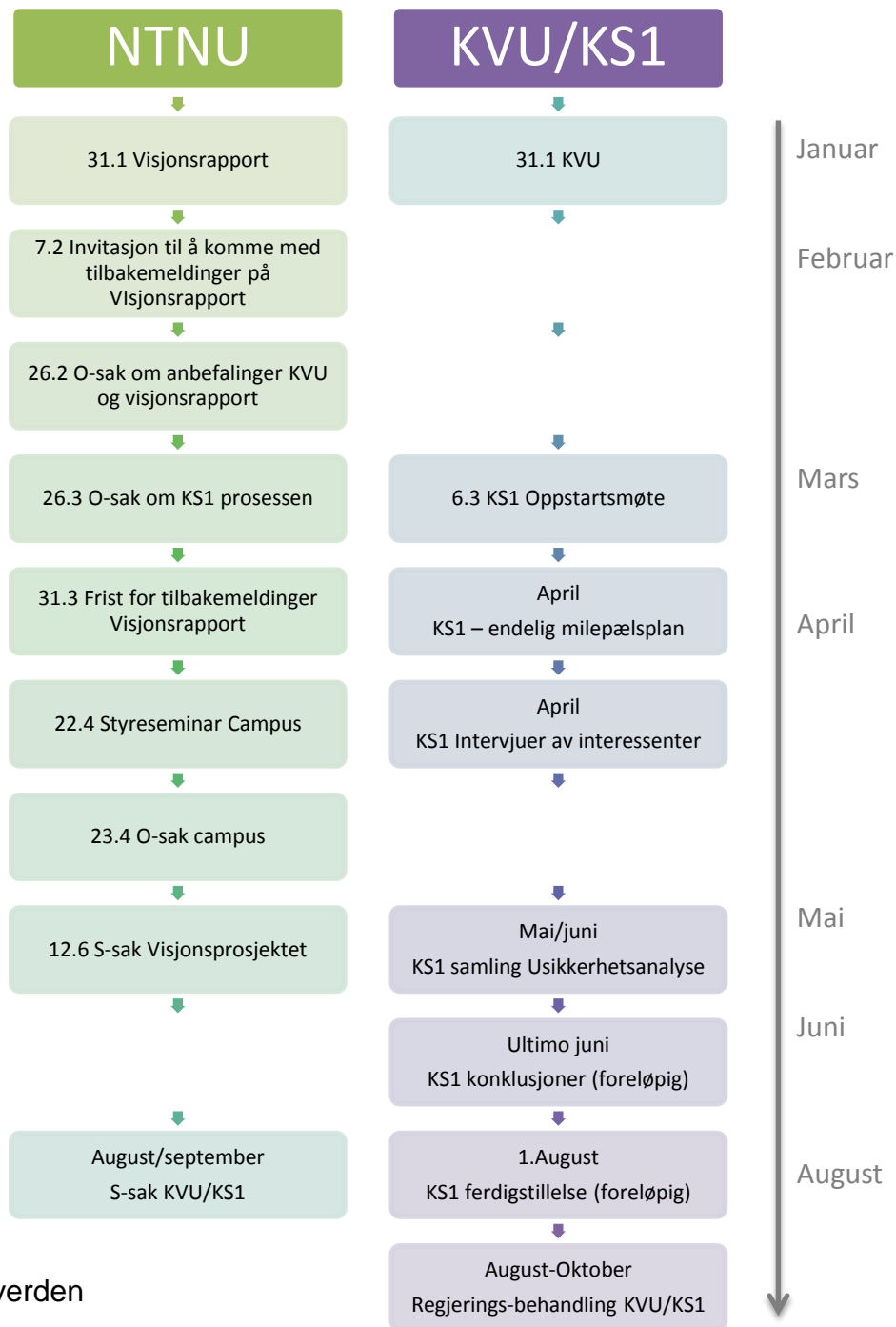
Jeg er overbevist om at NTNU kan leve videre, og utvikle et godt universitet, med ulike varianter av campusutvikling.

Men rapportene argumenterer godt for at en samling av virksomheten vil bidra positivt for NTNUs faglige utvikling og vår evne til å løse det nasjonale og internasjonale samfunnsoppdraget.



**Gunnar Bovim,
rektor ved NTNU**

Milepæler campus- arbeid 2014



2060 er ikke langt unna

