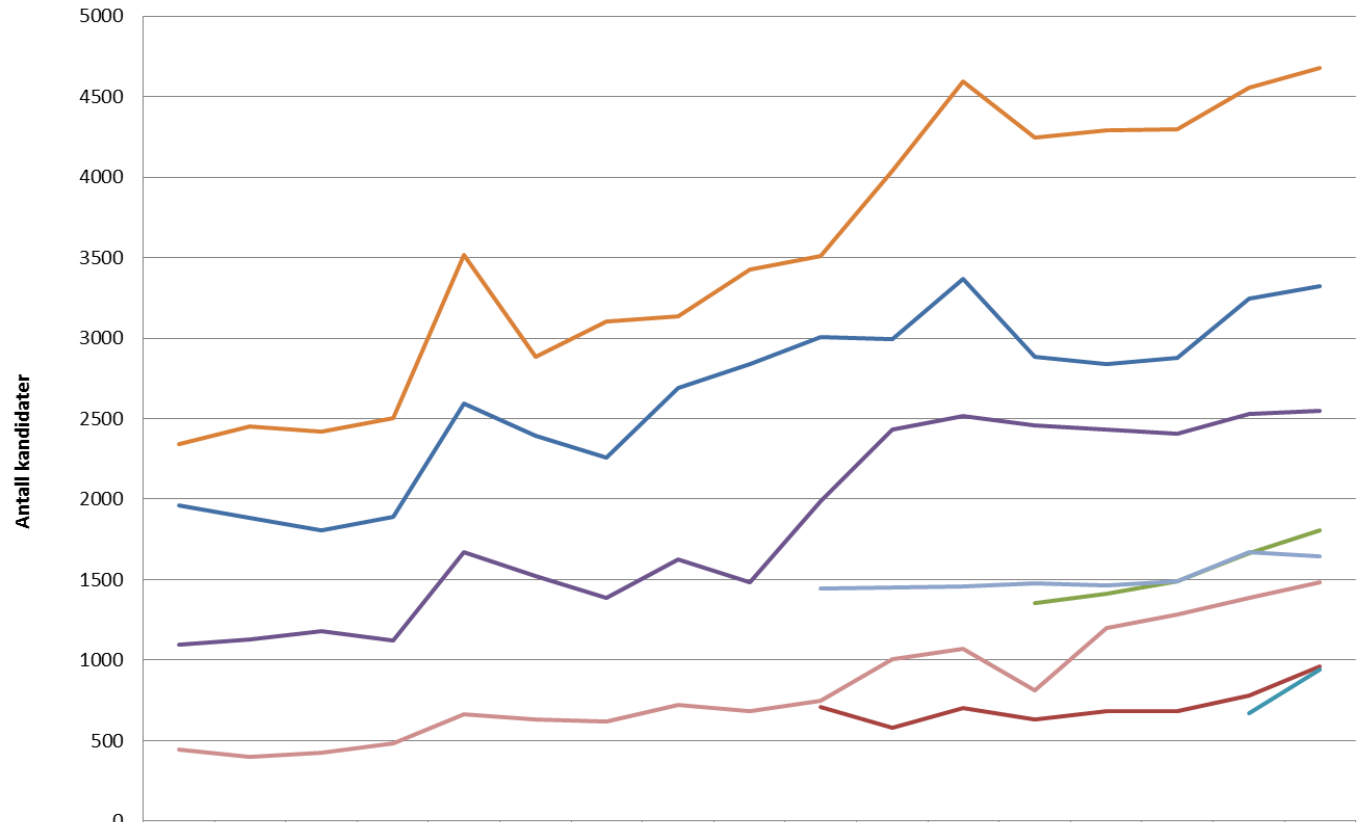


NTNU og andre norske universiteter, profiler og tall

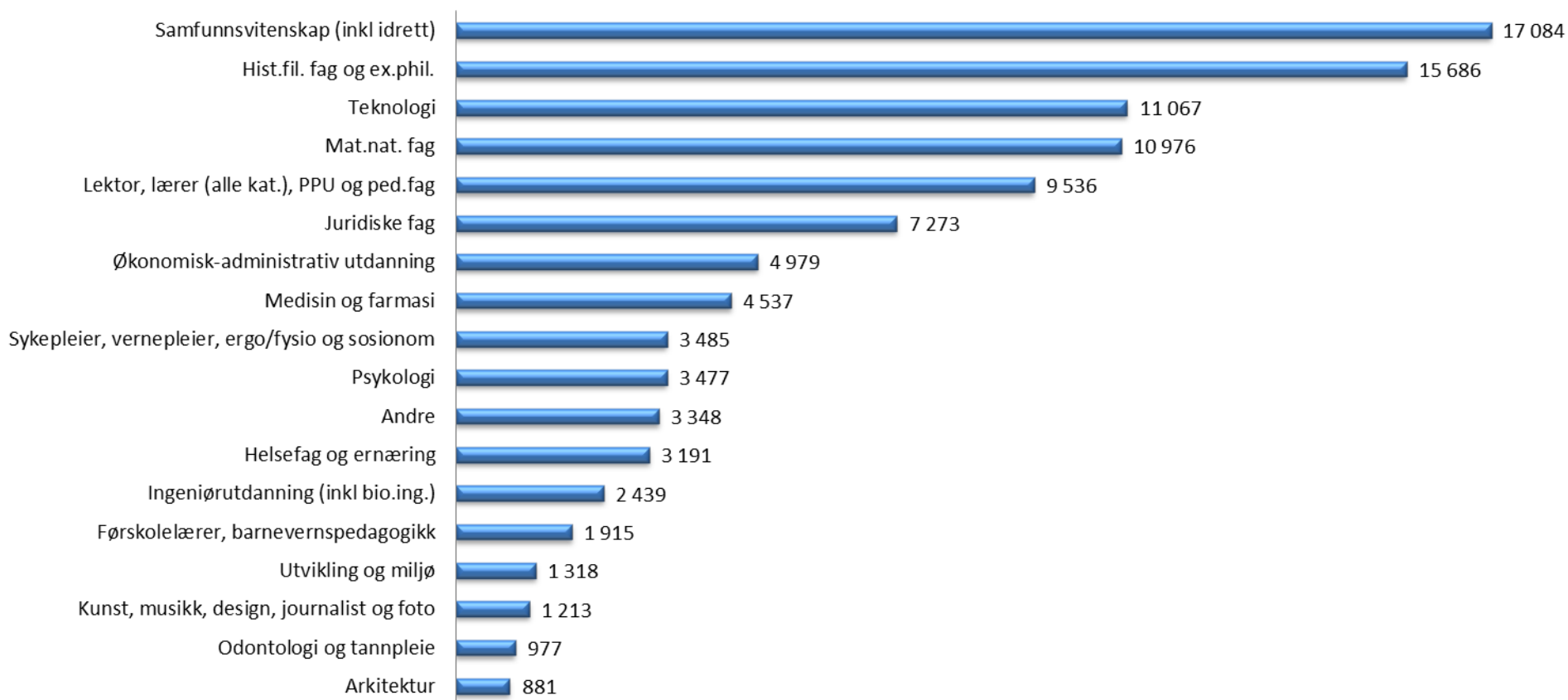


Antall uteksaminerte kandidater ved norske universitet 1996-2012

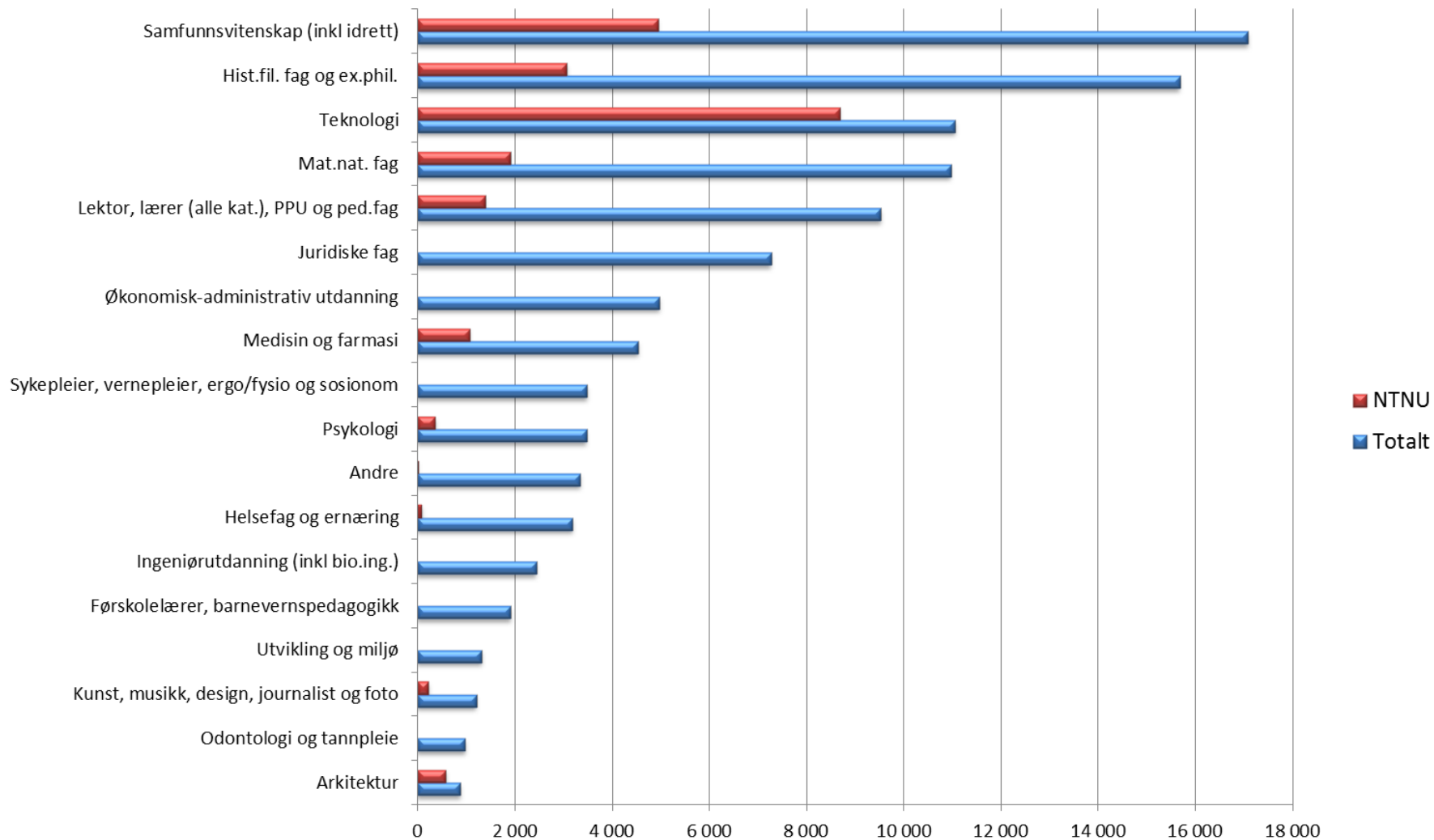


	1996	1997	1998	1999	2000	2001	2002	2003	2004	2005	2006	2007	2008	2009	2010	2011	2012
— Norges teknisk-naturvitenskapelige universitet	1958	1883	1805	1892	2594	2391	2256	2689	2836	3009	2992	3365	2887	2838	2875	3244	3326
— Universitetet for miljø- og biovitenskap										712	581	705	629	686	683	778	964
— Universitetet i Agder													1353	1413	1493	1667	1805
— Universitetet i Bergen	1097	1127	1180	1124	1673	1522	1384	1624	1483	1987	2434	2514	2461	2433	2406	2528	2547
— Universitetet i Nordland																672	939
— Universitetet i Oslo	2341	2452	2421	2504	3518	2883	3102	3135	3426	3510	4041	4595	4246	4293	4300	4558	4680
— Universitetet i Stavanger										1446	1449	1459	1478	1466	1489	1672	1642
— Universitetet i Tromsø	445	397	425	483	662	633	617	725	684	750	1006	1069	812	1202	1284	1389	1485

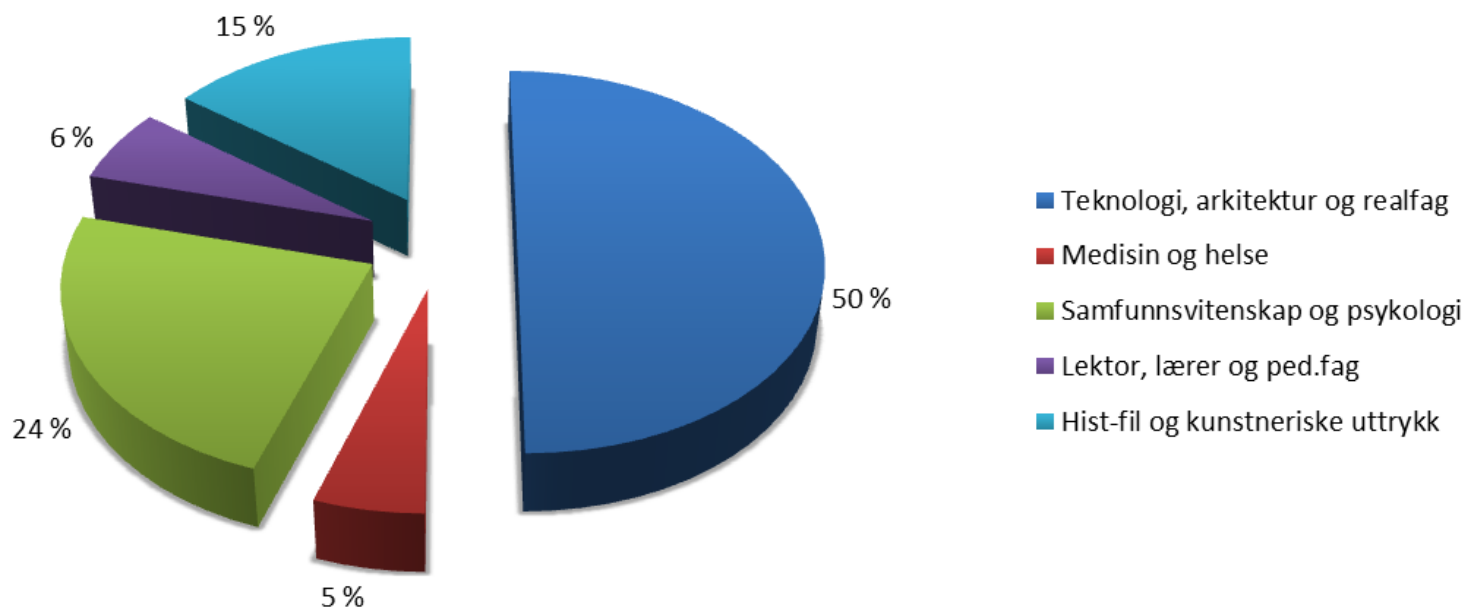
Antall kandidater under utdanning ved norske universitet - *bachelor og masternivå*



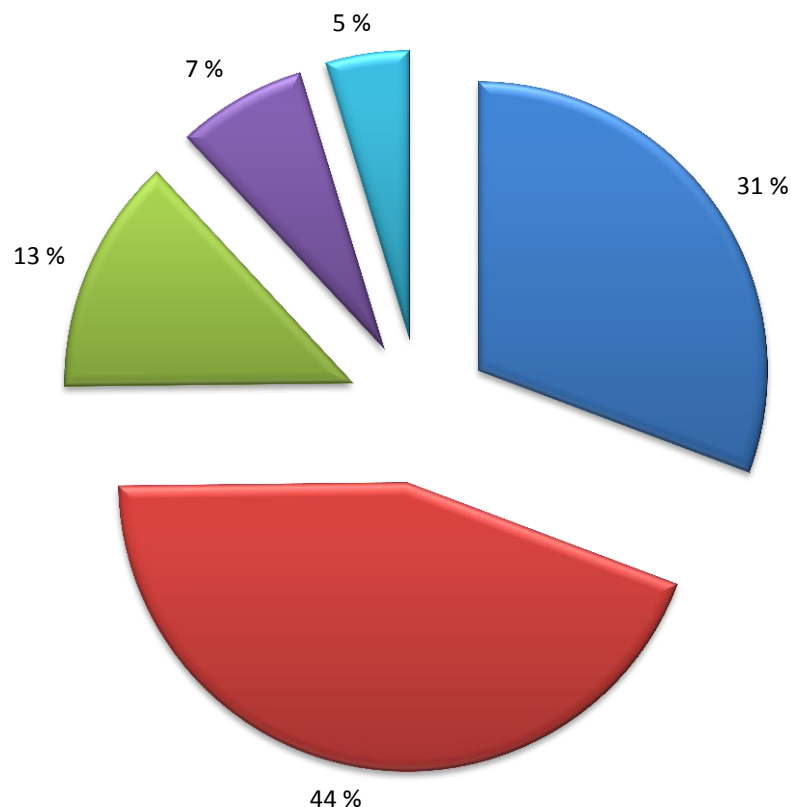
Antall kandidater under utdanning ved norske universitet (NTNU og totalt) - bachelor og masternivå



Antall NTNU-studenter, fordelt på utdanningsområder (2012)



Antall NTNU- studenter innen teknologi og realfag, fordelt på fakultet

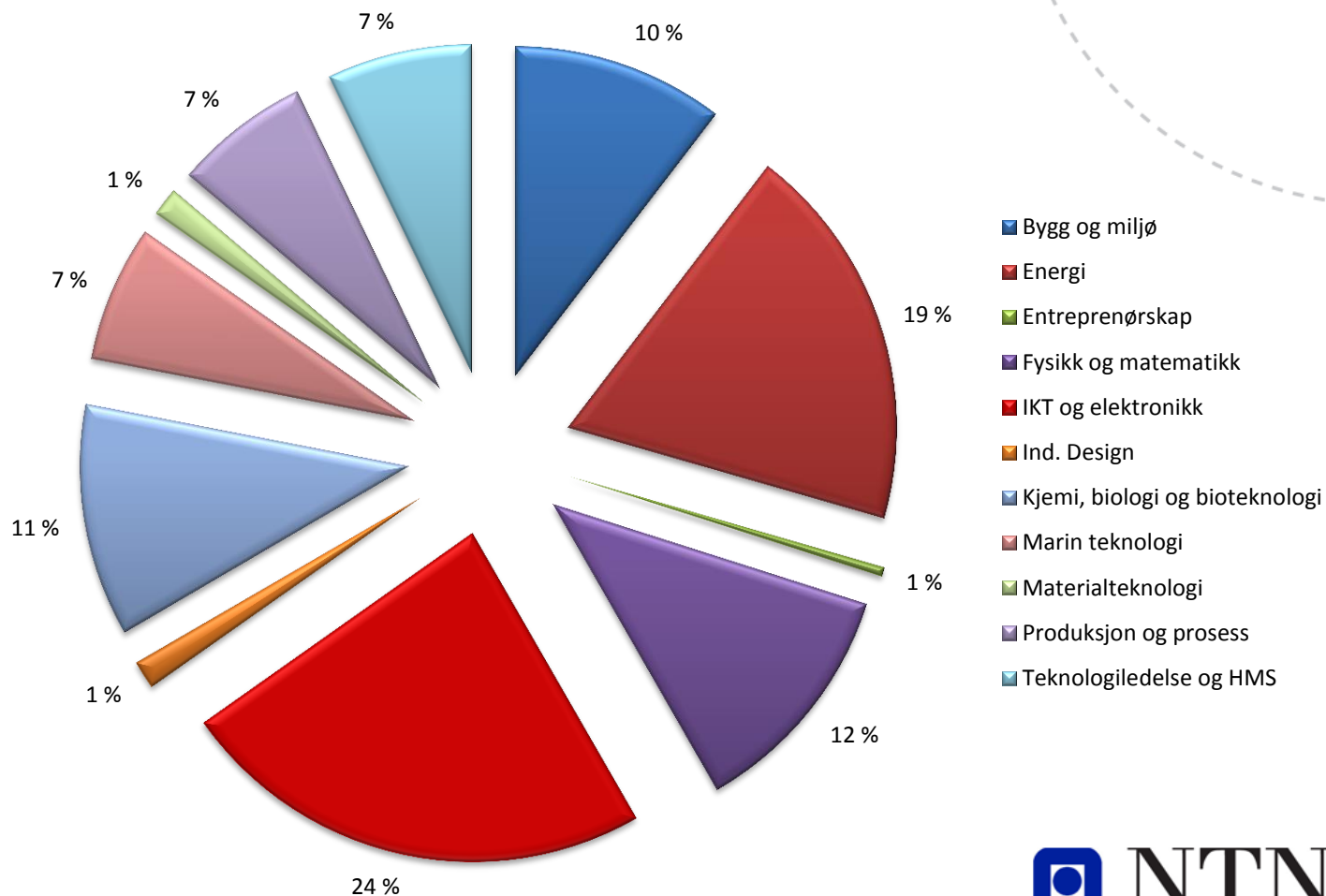


- IME
- IVT
- NT
- SVT
- EVU

Totalt ca 10.500 studenter

Kilde: DBH (ph.d. inkludert)

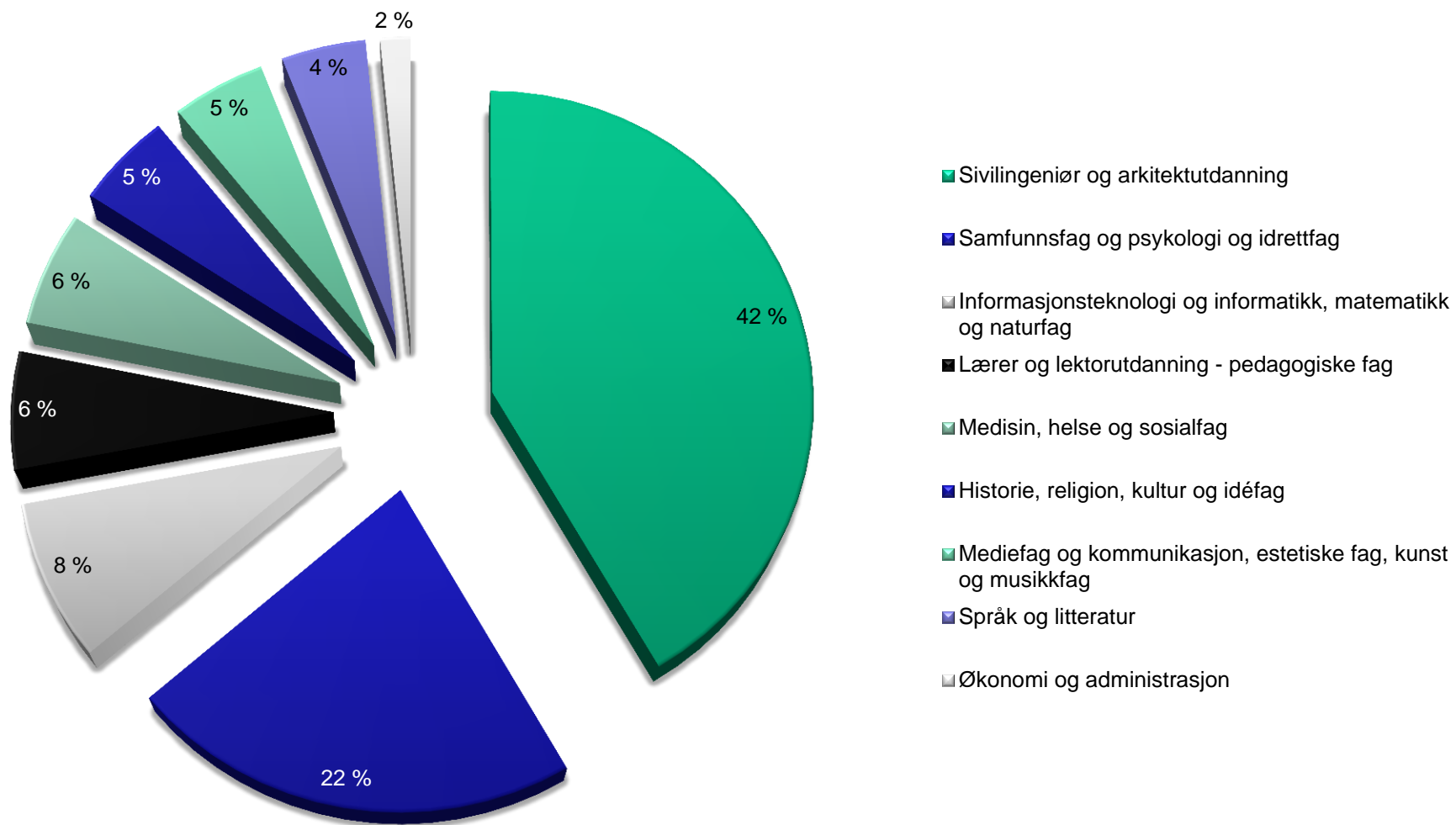
Antall NTNU-studenter teknologi og realfag 2012, fordelt på studieområder



Kilde: DBH.

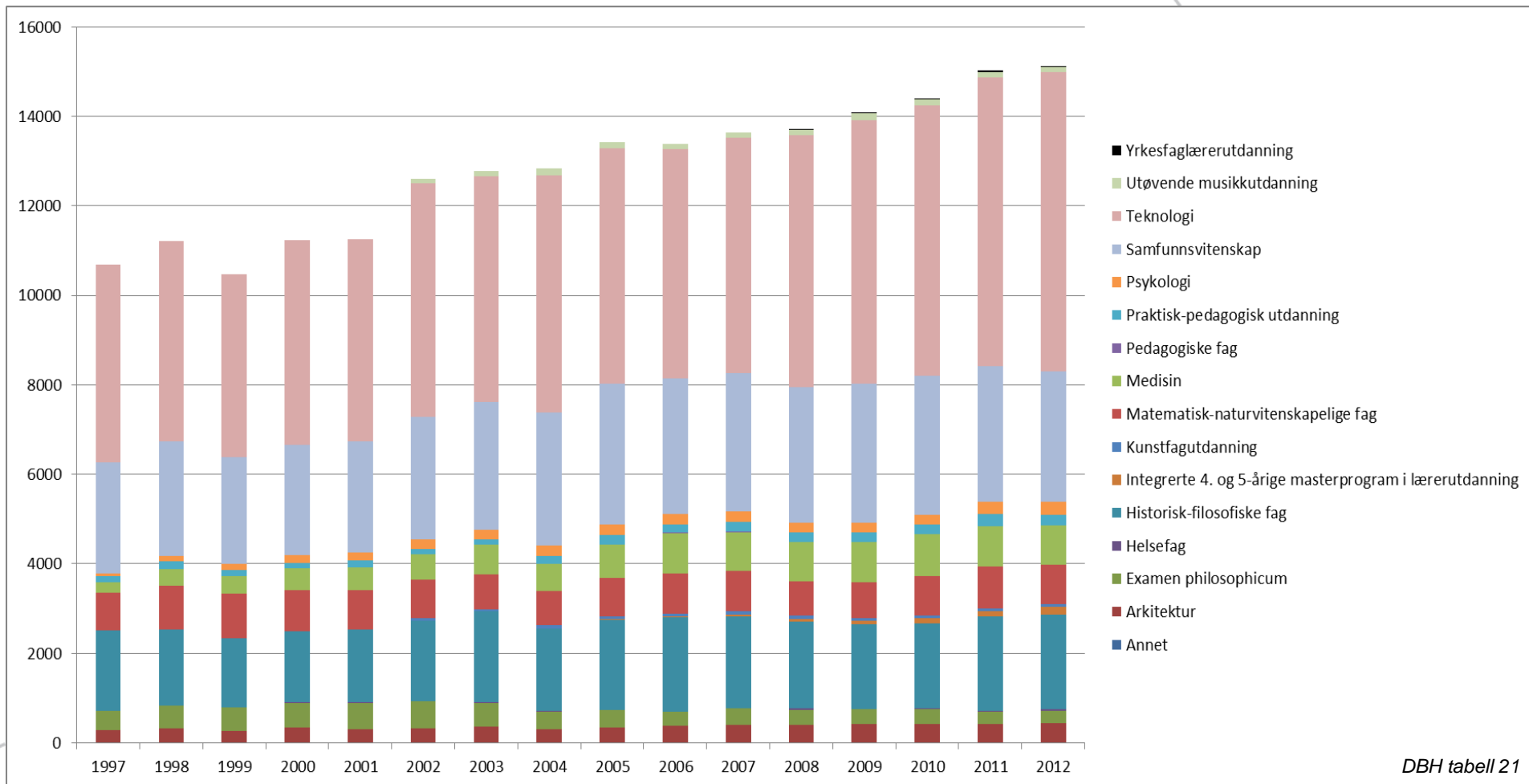
Merk: Inndeling av studieområder er ikke i henhold til DBH-standard.

NTNUs utdanningsområder



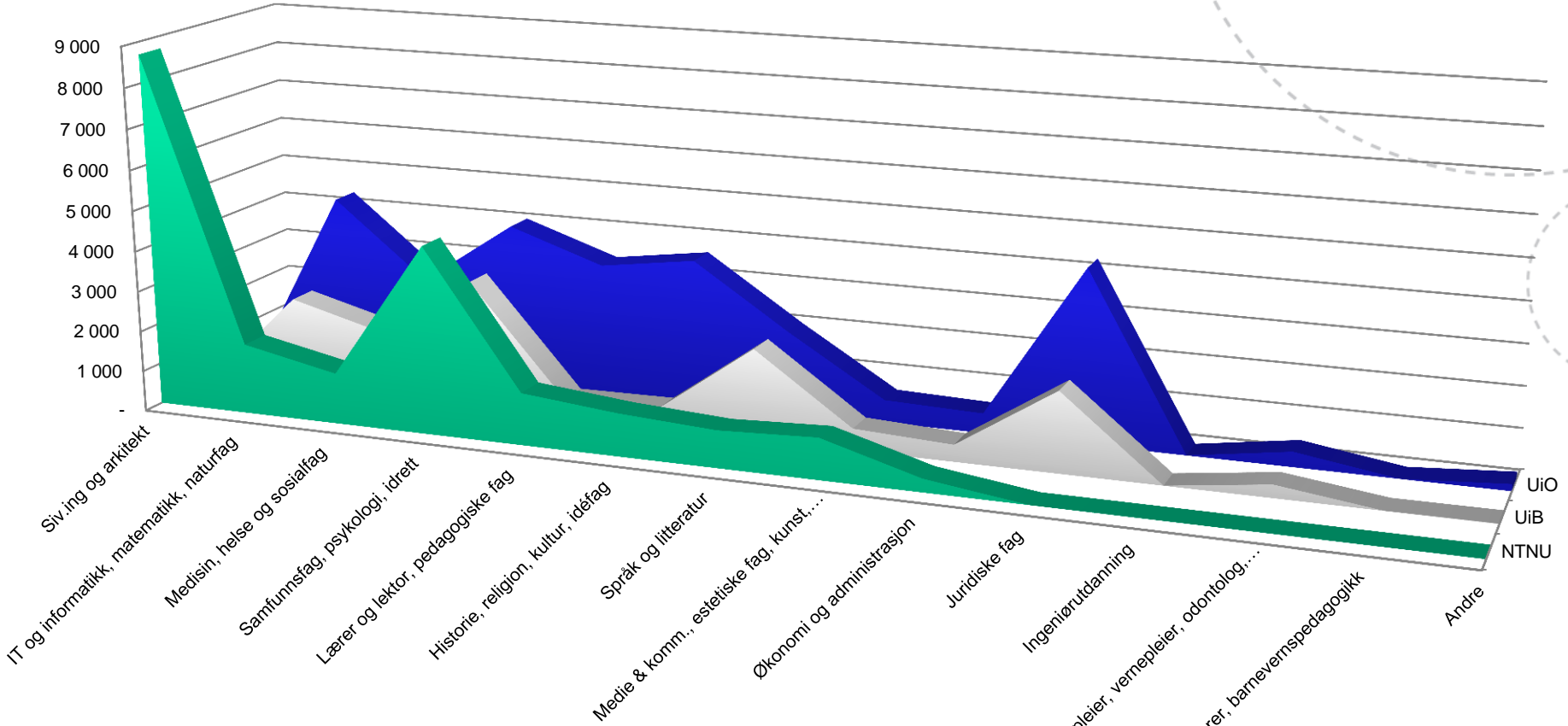
Kilde: DBH 240413

Studiepoengproduksjon NTNU fordelt på studieprogrammet som emnet primært tilhører



DBH tabell 21

Profiler NTNU, UiB, UiO

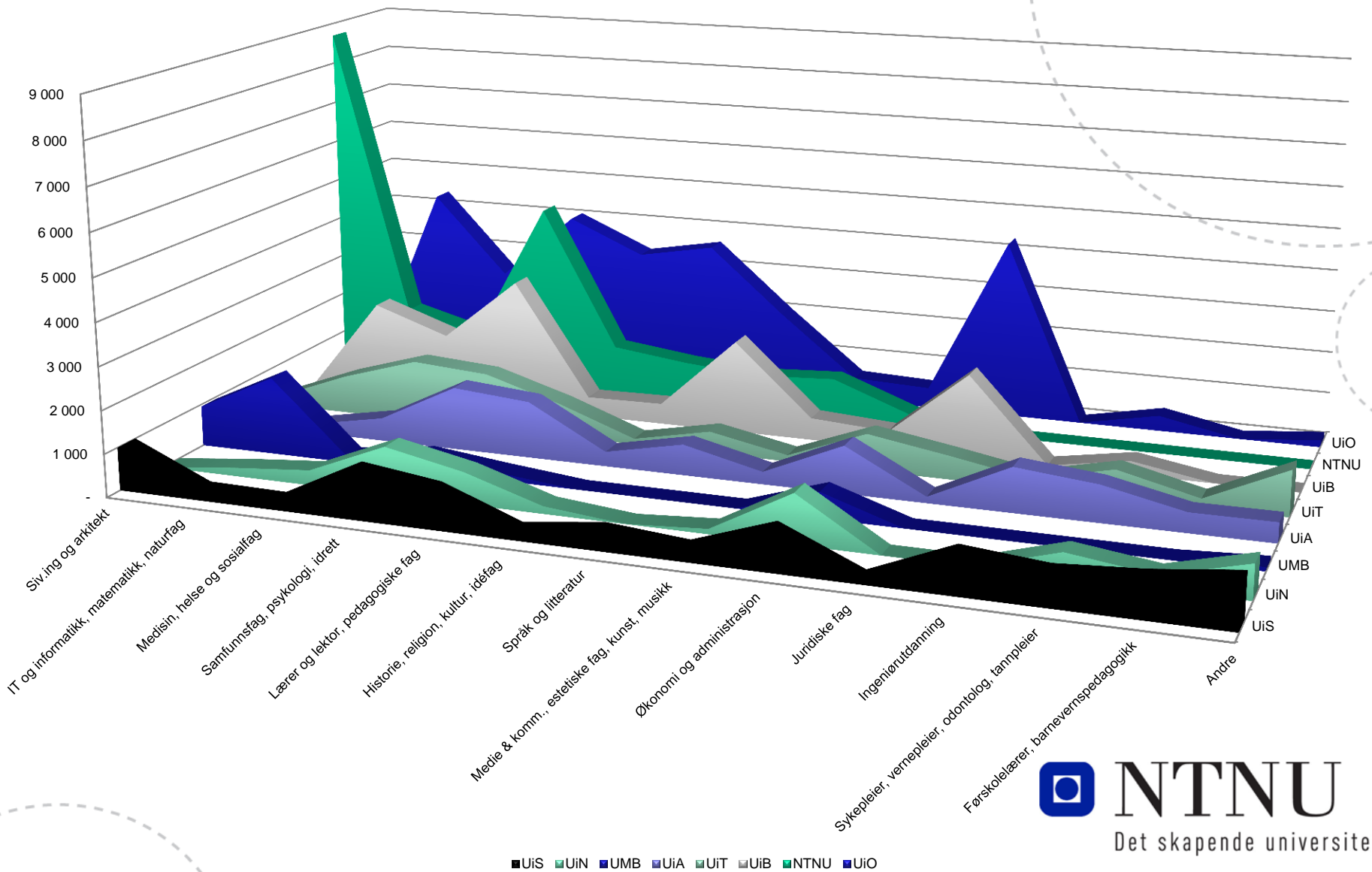


■ NTNU ■ UiB ■ UiO

Kilde: DBH 240413

www.ntnu.no

Profiler samtlige universitet



Universitetsprofiler i forhold til totalt studenttall

