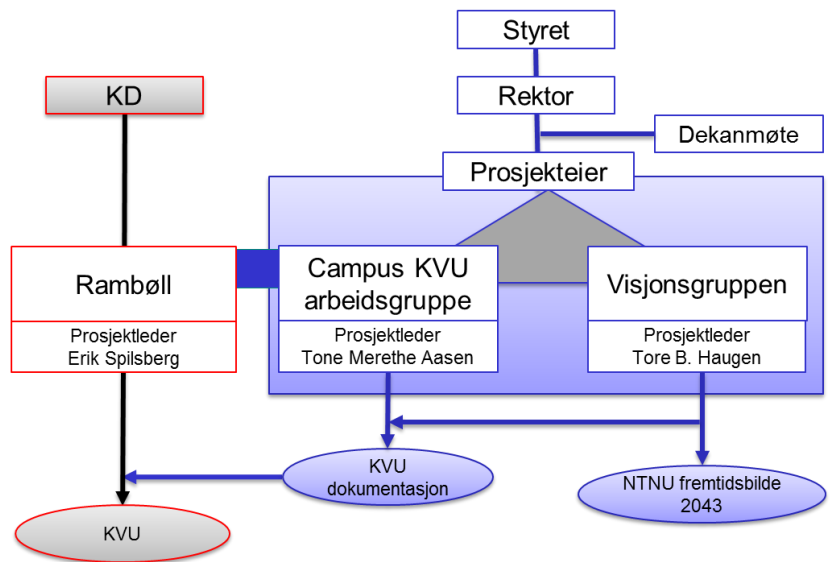




## Campus-arbeidet 2013: Organisering og medvirkning

Regjeringen ønsker å treffe beslutning om hvordan NTNUs nåværende og fremtidige arealbehov skal møtes. Derfor har Kunnskapsdepartementet engasjert Rambøll AS til å foreta en konseptvalgutredning (KVV). Hensikten er å vurdere hvilken campusløsning som vil være tjenlig for NTNU sett i et tidsperspektiv på minimum 50 år. Se også [www.ntnu.no/campusframtid](http://www.ntnu.no/campusframtid). Figuren ved siden av viser hvordan arbeidet er organisert. For informasjon om Campus KVV-arbeidsgruppe og Visjonsgruppen, se egne faktaark.



### Medvirkning

Når det gjelder medvirkning i det pågående campusarbeidet, gjør vi oppmerksom på at det pågår to prosesser parallelt, der NTNU har ulike roller.

KVV-arbeidet er initiert av Kunnskapsdepartementet, og utføres av Rambøll. I dette arbeidet er NTNU i en interessentrolle. Det er altså ikke NTNU som beslutter framtidig konsept for arealutvikling, det gjør Regjeringen. Medvirkning i KVV skjer gjennom Rambølls interessentanalyse, og her er ansatte ved hovedtillitsvalgte, studentene og ledelsen invitert til å komme med synspunkter. Videre har NTNU etablert en egen KVV-arbeidsgruppe, som har løpende dialog med KD/Rambøll. Gruppens mandat er å gi Rambøll informasjon om dagens NTNU, på bestilling fra Rambøll.

Den andre prosessen som pågår, er visjonsarbeidet. Dette arbeidet er initiert av rektor, og skal belyse mulige utviklingsveier for NTNU campus i et langsiktig strategisk perspektiv på 50 år. Visjonsprosjektet skal vise ulike alternative scenarier for det framtidige NTNU. Prosjektet vil kunne supplere KVV-arbeidet gjennom å påvise gap og virkemidler for å nå en framtidig ønsket situasjon, ut fra både nåværende og framtidige arealbehov for NTNU. I visjonsarbeidet er det både ønskelig, mulig og viktig med bred medvirkning. Denne medvirkningen handler først og fremst om innhold; hvordan kan vi legge til rette for en framtidens campus som bidrar til å gjøre universitetet til et attraktivt sted å være og å lære, både for studenter og ansatte.»

### Delta i debatten

**Innsida:** Det er opprettet en egen meldingskanal – «*Campusutvikling på NTNU*» – der ansatte og studenter kan komme med innspill, kommentere andres bidrag, snakke med prosjektlederne og få med seg siste nytt.

**Facebook og Twitter:** Man kan også følge med på Facebook-gruppen «*Campusutvikling på NTNU*», eller på Twitter under emneknaggen: *#campusNTNU*

**Epost:** Innspill og tanker om campusutviklingen kan dessuten sendes til epostadressen: «*campusframtid@ntnu.no*»

NTNU 02.10.2013