



Campusutvikling NTNU 2013

KDs mandat for KVVU pr 24.jan 2013

Hvorfor?

- Dragvoll er underdimensjonert og eksisterende anlegg trenger oppgradering.
- Kostnadene ved tiltak vil overstige 750 mill. kroner

Hva?

- et helhetsbilde for NTNU og mulig ekspansjon på minimum 50 års sikt
- bygge på tidligere utredninger
- Ulike alternativer
 - reetablering av dagens Dragvoll nær Gløshaugen
 - lokalisering som i dag
 - eller annen løsning
- behov fra andre aktører inngår i analysen (TK, HiST, STFK etc)
- Eventuell nybygging ferdig innen 10 år fra beslutning

Hvem?

- Rambøll gjennomfører KVVU innen 31.12.2013
- NTNU (og andre) leverer bidrag til Rambøll
- KD iverksetter deretter kvalitetssikring - KS1

Hva er en KVVU?

En konseptvalgutredning (KVVU) er en overordnet utredning for å avklare hvilket hovedgrep man skal jobbe videre med.

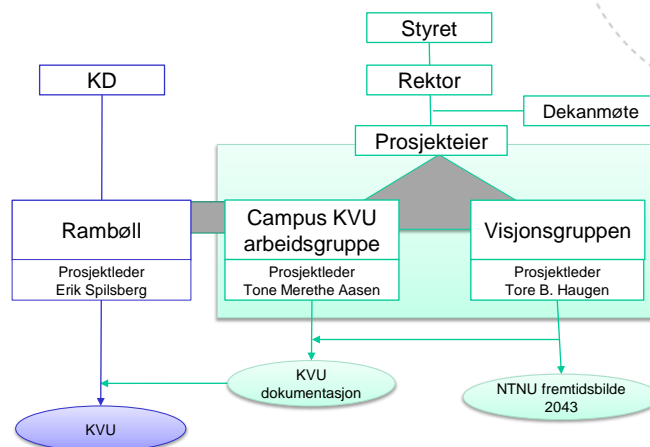
- Standardisert metodikk med samfunnsøkonomisk utgangspunkt
- Kvalitetssikres av eksternt firma (KS1)



En KVVU omfatter:



Campusarbeidet 2013: Organisering og roller



5

KVU- og visjonsgruppene

KVU Arbeidsgruppa i NTNU	Visjonsgruppa for NTNU
Prosjektleder: Tone Merethe Berg Aasen	Prosjektleder: Tore Brandstveit Haugen, AB
Lindis Burheim, Eiendom Nils Jørgen Moltubakk, Eiendom Ivar Østerlie, HF Unni Rohnes, HF Ivar Pettersen, SVT Hilde Røysland, SVT Thor Bjørn Arlov, rektors stab Christian Fossen, Komm. Hege J. Tunstad, Komm Simon U. Sandvåg, Stud.ting. Amund Aarvelta, Trd Kommune	Lindis Burheim, Eiendom Ingvald Strømmen, IVT Stig A Slørdal, DMF Anne Kristine Børresen, HF Knut Solberg, SiT Unni Steinsmo, SINTEF Thor Bjørn Arlov, rektors stab Sturla Sjøpstad, Parat/NTL Kristian Steinnes, Tekna/Forskerf. Simon U. Sandvåg, Stud.ting.

www.ntnu.no

6

Medvirkning

Tiltak	Tidspunkt
Nyheter og campusweb	På plass/løpende
Interne prosesser ved fakultet og institutt	Initieres dekanmøte 3.9.
Instituttledersamlinger	17.9. og 8.10.
Invitere bidrag/inns spill fra <ul style="list-style-type: none"> • Arbeidstakerorganisasjoner • Studenttinget • DION 	Uke 36
Behandling i SESAM	Løpende
Åpne personalmøter	Uke 39-40

www.ntnu.no

Campusutvikling på NTNU

Mer informasjon

www.ntnu.no/campusframtid

Delta i debatten

Intranett

I Innsida er det opprettet en egen meldingskanal – «*Campusutvikling på NTNU*» – der ansatte og studenter kan komme med innspill, kommentere andres bidrag, snakke med prosjektlederne og få med seg siste nytt.

Facebook og Twitter

Man kan også følge med på Facebook-gruppen «*Campusutvikling på NTNU*», eller på Twitter under emneknaggen: *#campusNTNU*

Epost

Innspill og tanker om campusutviklingen kan dessuten sendes til epostadressen: «*campusframtid@ntnu.no*»



www.ntnu.no

8

NTNUs bidrag til KVV

– fakta og visjoner

Tema	Ansvar
Informasjon / medvirkning	Kommunikasjonsavdelingen, prosjektledelse og prosjekteier
Bygg / areal / logistikk / transport	Eiendom Trondheim kommune Studenttinget
Samhandling om utdanning: Lokalt, nasjonalt og internasjonalt; Studentstatistikk og prognoser	Rektors staber Fakultet Visjonsprosjektet
Samhandling om forskning: Lokalt, nasjonalt, internasjonalt; publikasjoner	
Livet på campus	Studenttinget
Rammebetingelser, rankinger	Rektors staber
Synergier mellom fagområder	Fakultet, visjonsprosjektet



www.ntnu.no



NTNU Visjonsgruppen: Campus framtid – NTNU i et 30 - 50 års perspektiv



NTNU – Campus framtid



Utgangspunkt - NTNU strategi «*Kunnskap for en bedre verden. NTNU – internasjonalt fremragende*».

I visjonsprosjektet er oppdraget utvikling av NTNUs campus i et langsiktig perspektiv på 30-50 år, og vi utarbeider og vurderer ulike scenarios for framtidige campusløsninger. De ulike scenarios og alternative løsninger vil være basert på:

- Faglig utvikling og profil ved NTNU i et langsiktig perspektiv
- Internasjonale trender og drivere for utviklingen av universiteter og campusløsninger
- Hvordan tilrettelegger vi for de store endringer innen utdanning, forskning og innovasjon gjennom digitalisering og bruk av nett i en global konkurranse
- Hvordan videreutvikler vi NTNU og studiebyen Trondheim som en attraktiv arbeidsplass for studenter og ansatte i et nasjonalt og internasjonalt perspektiv
- Hvordan vil ulike campusløsninger og bygninger kunne ivareta behov for fleksibilitet og tilpasningsevne
- Hvordan ivaretar vi en mer bærekraftig campusutvikling i samarbeid med byen



Et eksempel: Endringsdrivere for framtidens høyere utdanning*



1. Demokratisering av kunnskap — Massiv økning i tilgjengelig kunnskap — “online” innebærer fundamentale endringer av rollen til høyere utdanning – som kilde til og forvaltere og formidlere av kunnskap
2. Endringer av markeder og offentlig finansiering — skoler må mer enn noen gang konkurrere om studenter og statlige midler
3. Digitale teknologier vil transformere måten utdanning formidles og hentes, og måten «verdi» skapes av tilbydere innen høyere utdanning, offentlige og private
4. Global mobilitet øker, både blant studenter og akademikere, og vil skape muligheter for tettere og viktigere globale partnerskap
5. Integrasjon med samfunnet — høyere utdanning vil måtte utvikle betydelig tettere relasjoner til privat og offentlig sektor - for å differensiere sine studieprogram, og for å sikre relevans av forskning

Nordiske land

Globale endringsdrivere er de samme

- Student- og akademikermobilitet
- Internasjonalisering
- Digitalisering - nett
- Markeder og finansiering

- *Men det finnes store forskjeller*

- Bærekraft – omgivelser/miljø
- Offentlig finansiering av høyere utdanning
 - Færre private konkurrenter
- Sosialdemokratisk tradisjon

