



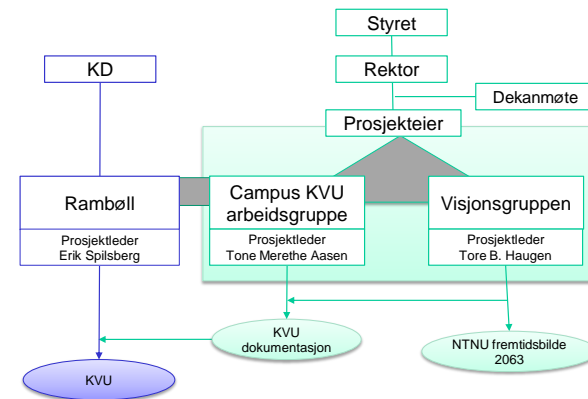
# Campusutvikling NTNU 2013

Kunnskap for en bedre verden

Oktober 2013

02.10.2013 tma/tbh

## Campusarbeidet 2013: Organisering og roller





## Hva er viktig nå?

- Hvordan skal NTNU oppfylle sitt samfunnsoppdrag i framtiden?
- Hvordan kan NTNU utvikle en moderne campus, der studentene ønsker å være – og som i seg selv virker attraktiv både på kommende studenter og forskere?
- Hvordan kan NTNU ved hjelp av den fysiske utformingen styrke integreringen av forskning og utdanning?
- Og hvordan kan NTNU bidra til å legge enda bedre til rette for tverrfaglighet, både i forskning og undervisning?

### Arenaer

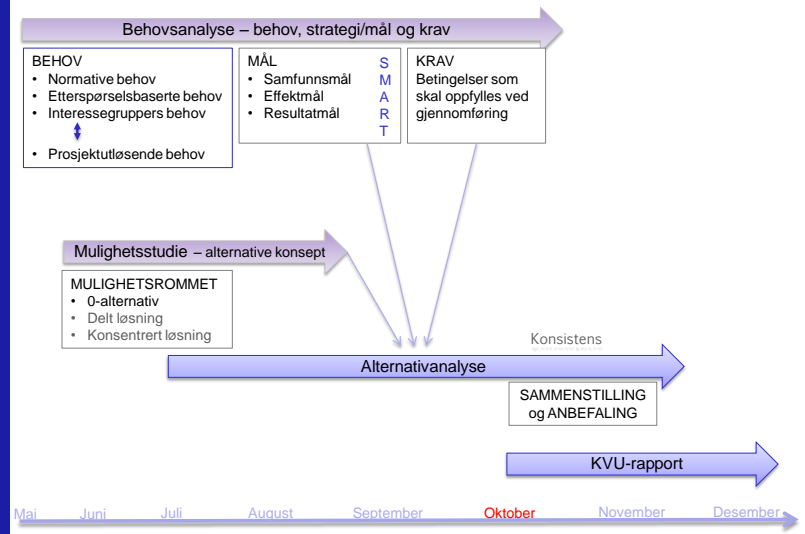
- Dagens møte
- Innsida: «Campusutvikling på NTNU»
- Facebook: «Campusutvikling på NTNU»
- Twitter: #campusNTNU
- Epost til prosjektlederne: [campusframtid@ntnu.no](mailto:campusframtid@ntnu.no)

## Mandat for KVV



- KVV skal ikke vurdere alle aspekter ved en framtidig utbygging av NTNU
- Prosjektutløsende behov og avgrensning er situasjonen ved campus Dragvoll
- Løsning skal være tjenlig for NTNU i et 50-års perspektiv
- Alternativanalysen baseres på en samfunnsøkonomisk tilnærming.
- 10 års perspektiv på utbygging

## KVV: Fra behov til konseptanbefaling



## Interessenter - behovsanalyse

### Hovedinteressent

- NTNU

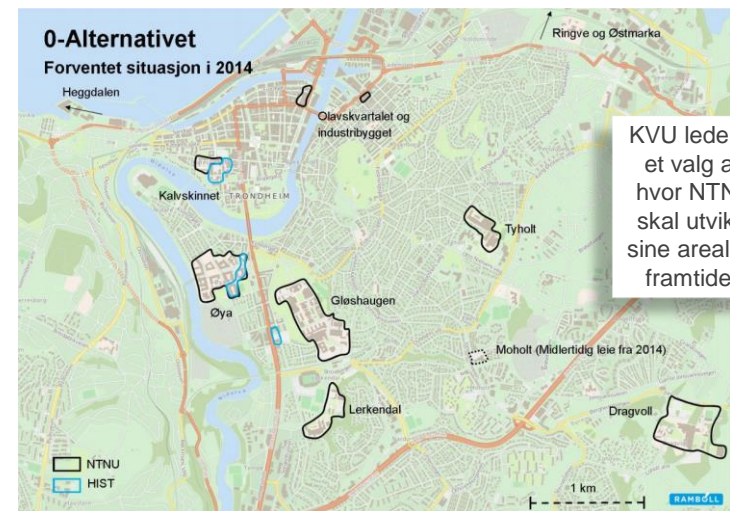
### Andre sentrale interessenter:

- HiST
- Trondheim kommune
- Sør-Trøndelag Fylkeskommune
- St.Olavs Hospital
- SINTEF
- Næringsforeningen i Trondheim
- Studentsamskipnaden i Trondheim

### Andre interessenter

- Ca 70, inkl universitet, dept, næringsliv, ulike organisasjoner

## Mulighetsrommet





## Campus- og byutvikling i Trondheim



## Mandat for visjonsprosjektet



Strategiske fremtidsbilder:

«*Kunnskap for en bedre verden. NTNU – internasjonalt fremragende*»

- Attraktivitet – i alle aspekt
- Vekst og mobilitet - hvor og hvordan
- Fleksibilitet og tilpasningsevne
- Læringsomgivelser, læringsformer og læringstjenester
- Ledelse og organisering
- Andre internasjonale trender

KVV-arbeidet trenger dessuten gode tanker om:

- Gap, og virkemidler for å nå en fremtidig ønsket situasjon
- Alternativer til alternativanalysen

*Rektor Gunnar Bovim – 6. juni 2013*

# Framtidens NTNU

Topp 50 / eliteserien



Vekst



Digitalt



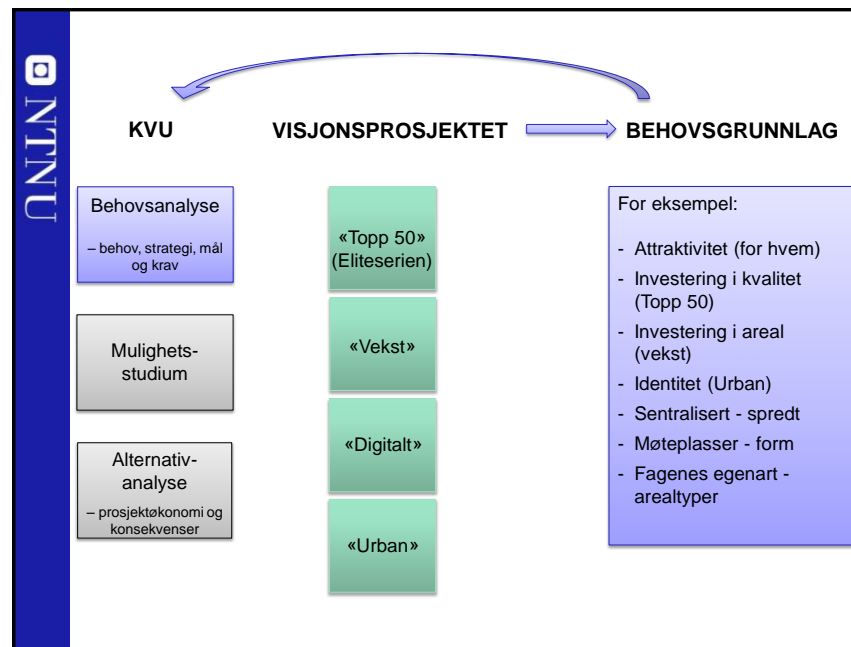
Urban

# NTNU-perspektiv «Vekst»



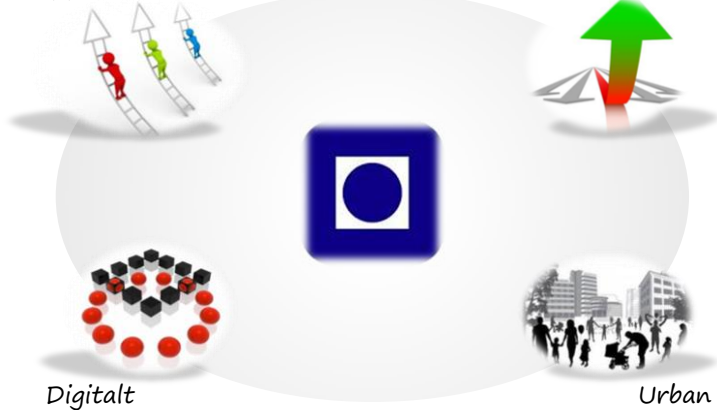






## Framtidens NTNU

Topp 50 / eliteserien



Digitalt

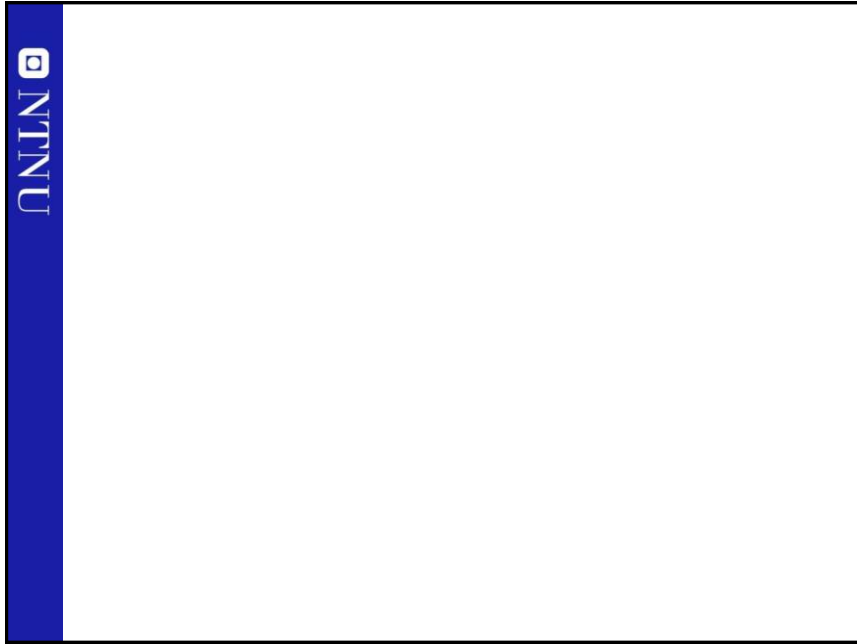
Urban

## Hva er viktig nå?

- Hvordan skal NTNU oppfylle sitt samfunnsoppdrag i framtiden?
- Hvordan kan NTNU utvikle en moderne campus, der studentene ønsker å være – og som i seg selv virker attraktiv både på kommende studenter og forskere?
- Hvordan kan NTNU ved hjelp av den fysiske utformingen styrke integreringen av forskning og utdanning?
- Og hvordan kan NTNU bidra til å legge enda bedre til rette for tverrfaglighet, både i forskning og undervisning?

### Arenaer

- Dagens møte
- Innsida: «*Campusutvikling på NTNU*»
- Facebook: «*Campusutvikling på NTNU*»
- Twitter: *#campusNTNU*
- Epost til prosjektlederne: *campusframtid@ntnu.no*



Er det plass?

The image shows a map of the NTNU campus. The map is overlaid with a yellow shaded area representing 'Netto potensiale' (Net potential) and several dark red rectangular blocks representing 'Eksisterende bygningsmasse' (Existing building mass). A legend in the top right corner identifies these elements. The map shows a river on the left and various buildings and green spaces across the campus.

■ Eksisterende bygningsmasse  
■ Netto potensiale



