

Lederutvikling ved NTNU

ARK-konferansen 2017



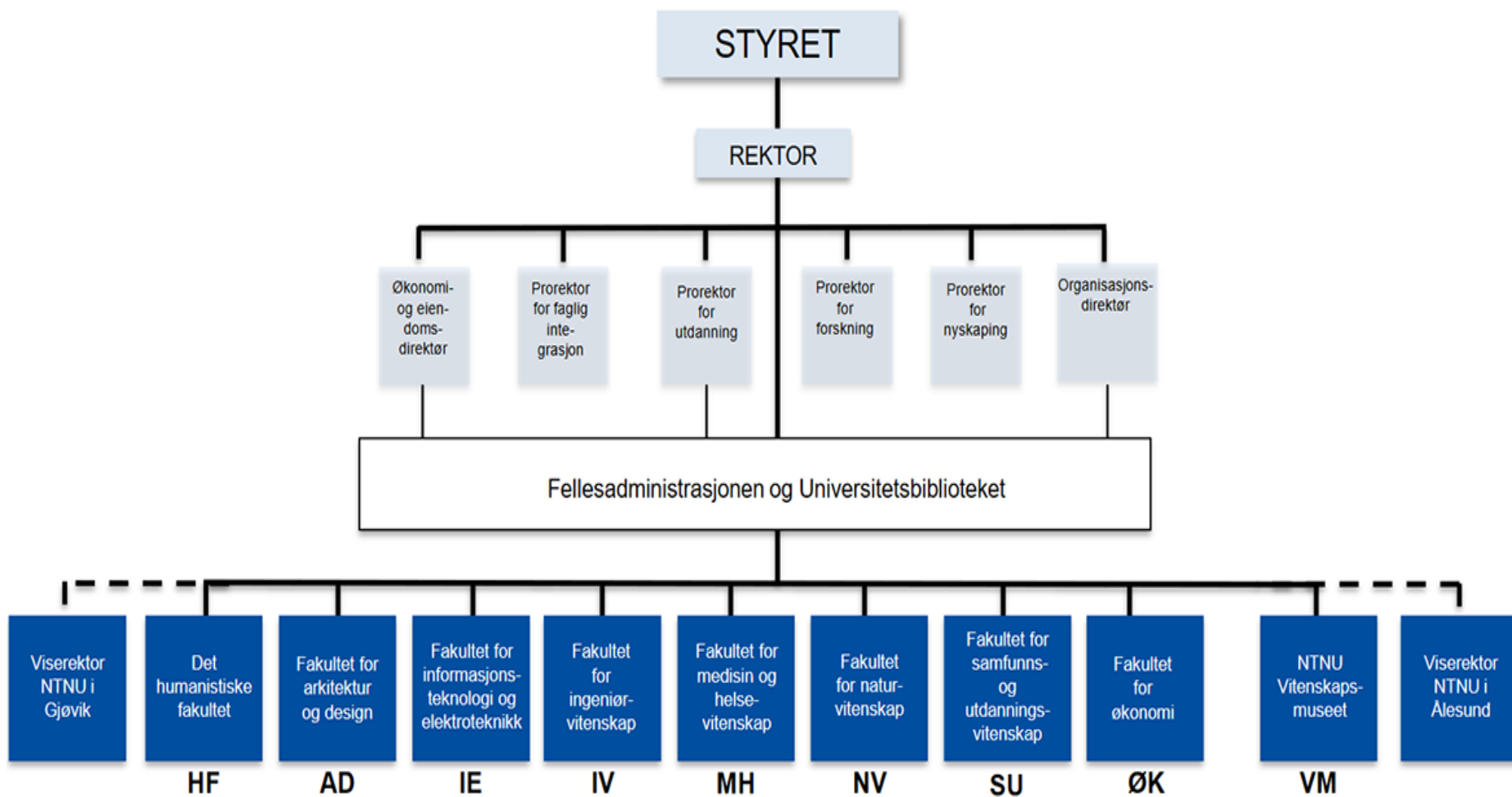
Kari Rueslått

Gruppeleder Kompetanse- og lederutvikling,
HR/HMS-avdelingen, NTNU



Kunnskap for en bedre verden

NTNU organisasjonskart

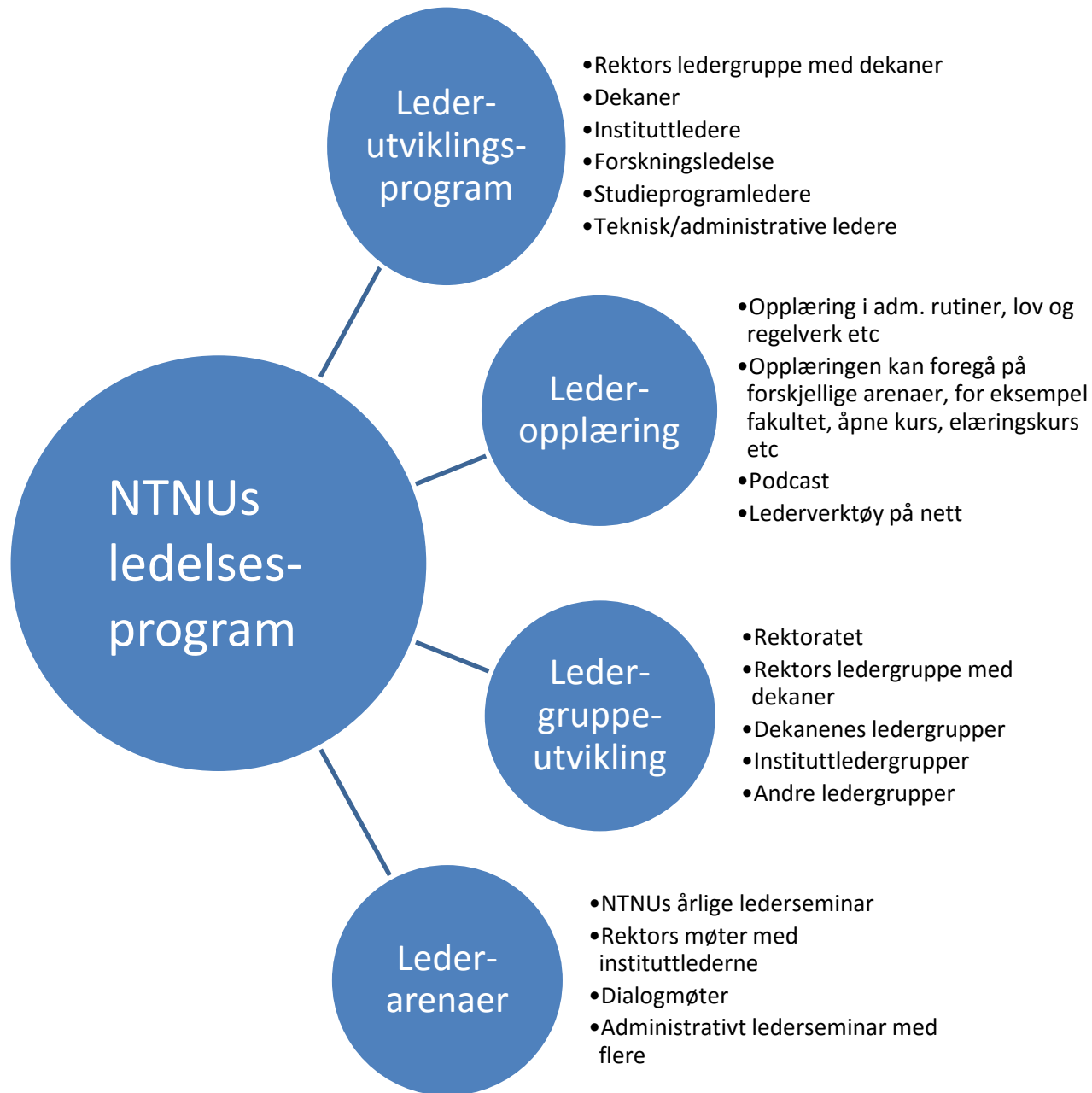


Ledelse på NTNU

NTNUs ledere skal:

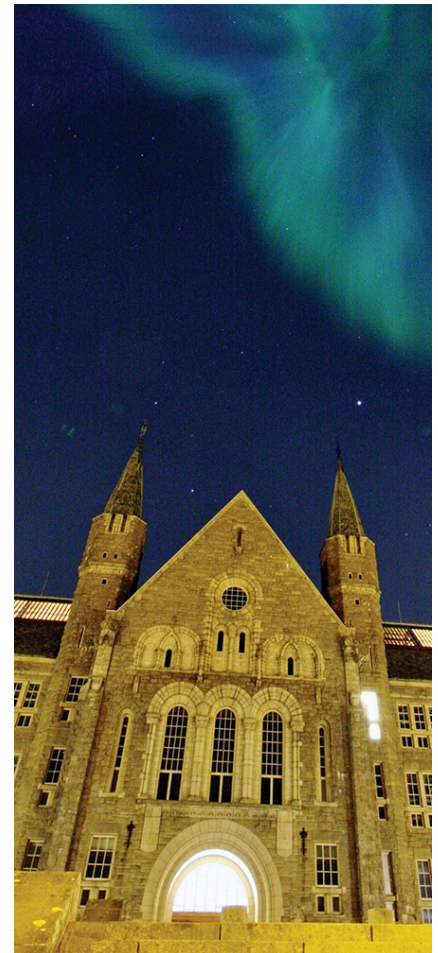
- sette retning og mål for sin enhet og sine medarbeidere ut ifra NTNUs gjeldende strategier og mål
- utøve ledelse av medarbeidere innenfor rammene gitt av gjeldende lover og forskrifter
- utøve ledelse på en måte som motiverer medarbeidere, og utvikler en god organisasjon med godt arbeidsmiljø og effektiv ressursbruk
- Utøve ledelse basert på tillit, og ikke kontroll. Det skal være åpenhet og dialogbasert samhandling mellom ledere og medarbeidere





Viktige premisser for lederutvikling og lederopplæring i perioden 2017-2021:

- miks av nye og erfarne instituttledere, dekaner, prodekaner og prorektorer
- utvikling av felles kultur for ledelse på tvers av nye NTNU
- ledere vil stå i krevende omstillings- og endringssituasjoner som følge av fusjon og at ny organisasjonsstruktur implementeres
- utvikle personalledelse som er motiverende, inkluderende og medvirkende
- utvikle god balanse mellom ledelse og administrering

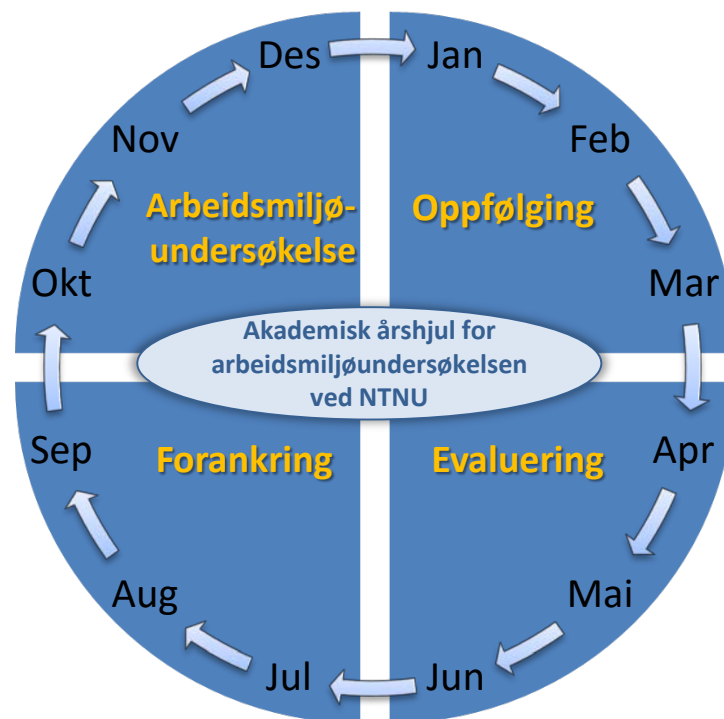


NTNU og ARK

Arbeidsmiljøundersøkelser er et lederverktøy og medvirkningsarena for organisatorisk og psykososialt arbeidsmiljø ved NTNUs fakultet og avdelinger.

Arbeidsmiljøundersøkelser ved NTNU:

- 2007
- 2009
- 2012 ARK-pilot
- 2014 ARK (HiST 2015)
- Arbeidsmiljø på dagsorden 2016
- 2017 planlagt
- 2019 planlagt



NTNUs ledere og ARK

Milepæler for arbeidsmiljøundersøkelsen i 2017-2018

Opplæring ledere/verneombud/lokale lederstøtter
(per fakultet/Fellesadministrasjonen)

Spørreundersøkelsen sendes ut

Motivere medarbeidere til å svare,
Konkurranser og mer

Forankring i lederlinja

Opplæring koordinatore/lederstøtte



Resultatrapporter sendes ut til lederne
Tilbakelesning i enhetene

Tiltaksplaner på plass

Iverksetting av tiltak

Evaluering i mai-juni
(ledermøter, LOSAM)