

# Integrering av internasjonale ansatte

Seniorrådgiver Greta Holm  
Rådgiver Hilde Kristine Sletner  
Forskningsdekan Mathilde Skoie

ARK-konferansen 25.11.2022



## 2010

- Stor faglig bredde (70 fag)
- Ledere har personalansvar for svært mange
- Ledere er faglige åremålstilsatte, ofte uten ledererfaring
- Lite turnover, rekuttering hovedsaklig fra Norge
- Inget mottaksapparat
- Norskkrav - to år

Strategi 2020 for UiO og HF  
vedtas

Forskning

Tverrfaglighet

Inter-  
nasjonalisering

# Forskning

- Nytt mål: "nå stjernene"
- Publisering på høyt internasjonalt nivå
- Forskningsens bidrag til å løse store, globale utfordringer

- Faglige prioriteringer
- Karriereløpsprogram
- Stillingsplaner

## Tverrfaglighet

Fokus på intern og ekstern  
tverrfaglighet



## Internasjonalisering

- Utvikle internasjonalt attraktiv forskerutdanning
- Sikre internasjonal dimensjon i studiene
- Rekruttere gjennom internasjonal konkurranse for å finne de beste søkerne

### Mål:

**minst 30% av nytilsatte i vitenskapelig stilling skal ha doktorgrad eller betydelig arbeidserfaring fra utlandet**

# Integrering av internasjonale ansatte

Seniorrådgiver Greta Holm  
Rådgiver Hilde Kristine Sletner  
Forskningsdekan Mathilde Skoie

ARK-konferansen 25.11.2022

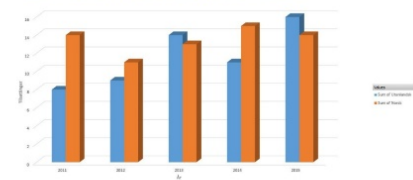


# 2015

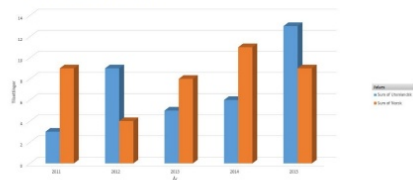
- Alle stillinger kunngjøres internasjonalt
- Generasjonsskifte - høy tilsettingstakt
- Ikke noe sentralisert mottaksapparat for internasjonale
- HR-medarbeidere og ledere "gjør så godt de kan"

HUMEVAL:  
Evaluering av humanistisk forskning i Norge

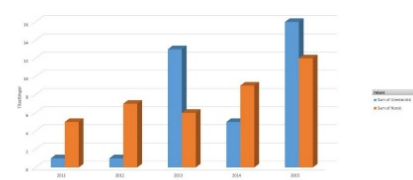
Doktorgradsstipendiat



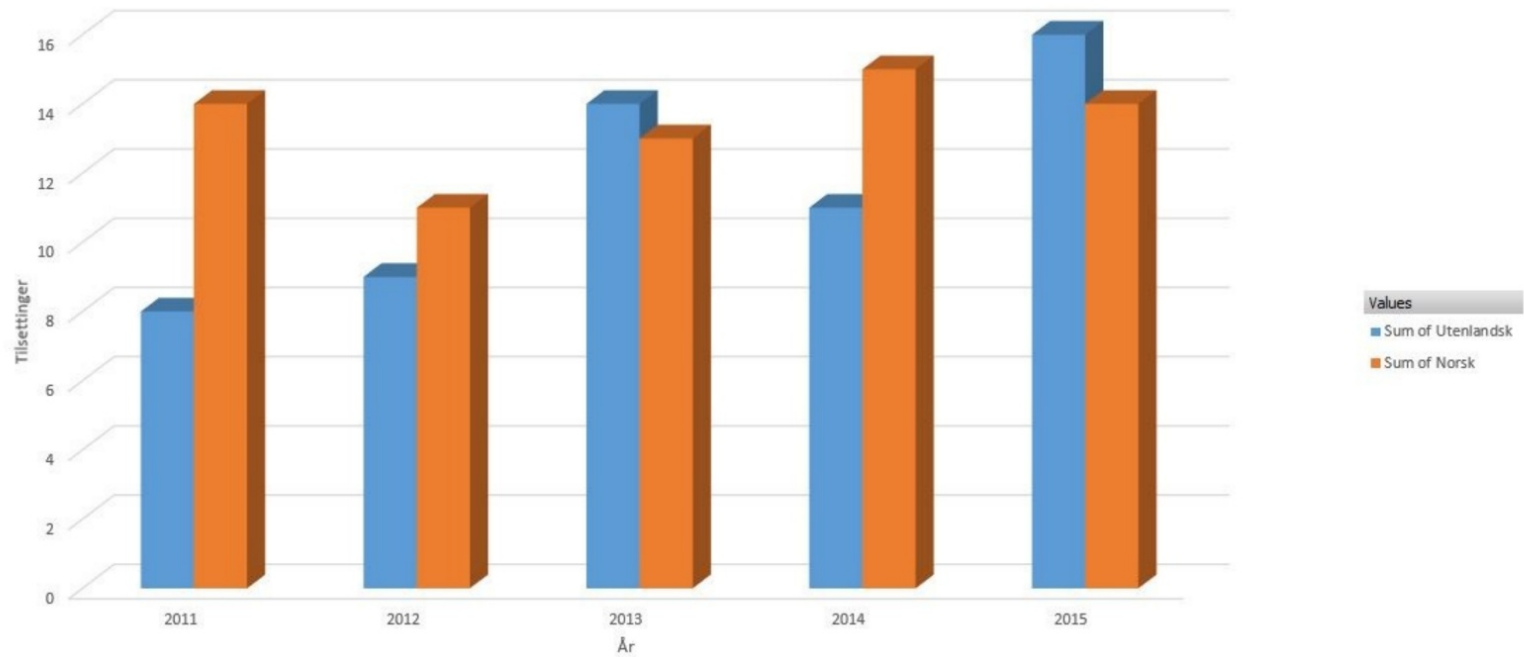
Postdoktor



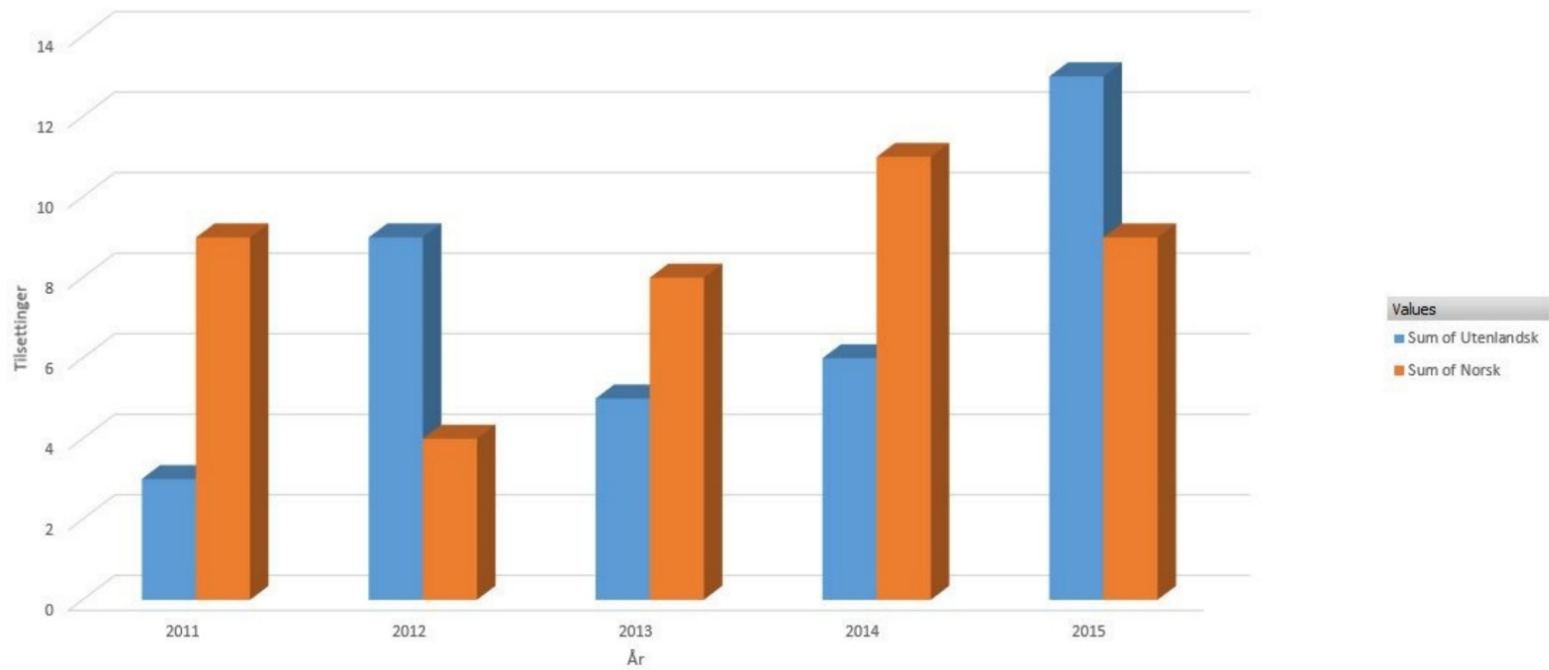
Førsteamanuensis



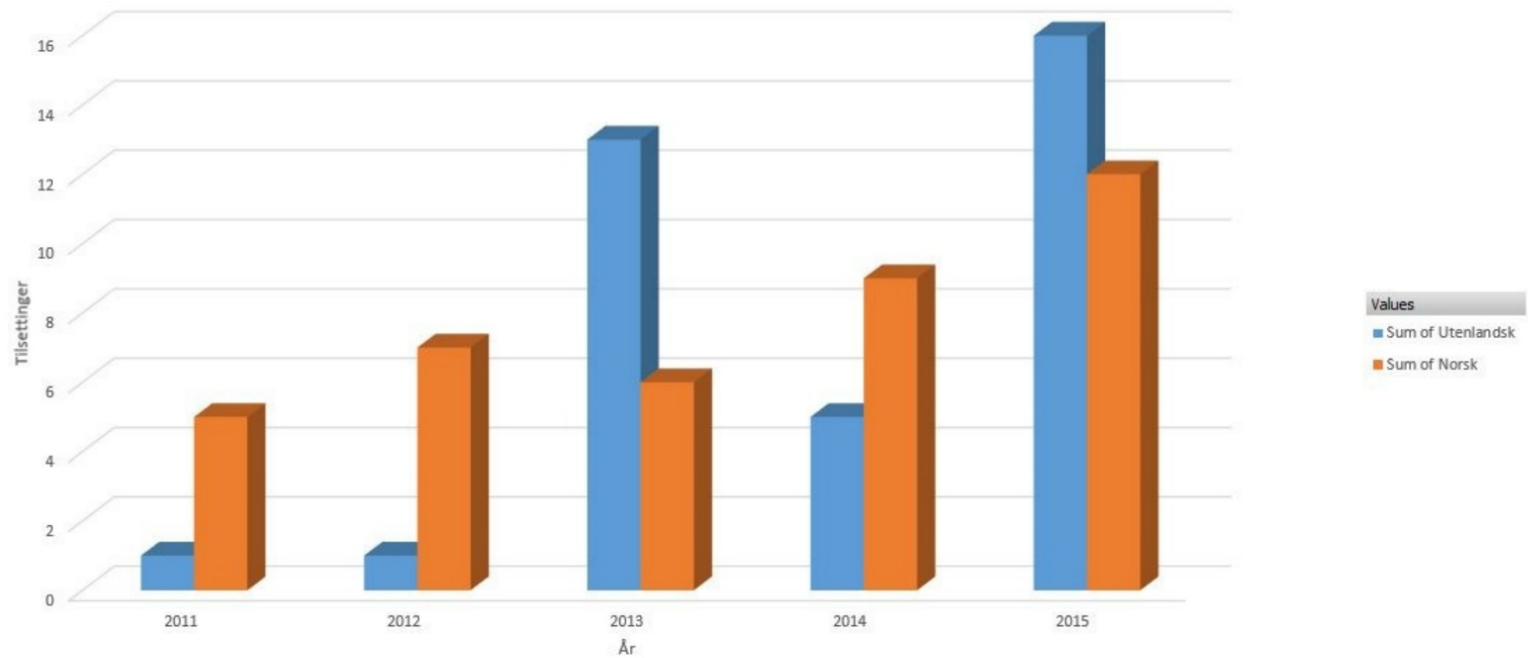
# Doktorgradsstipendiat



# Postdoktor



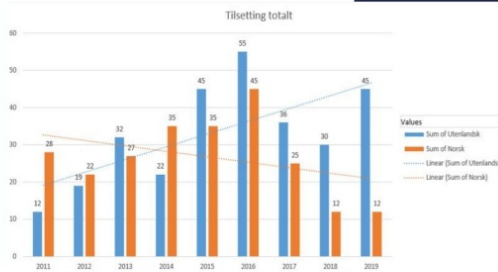
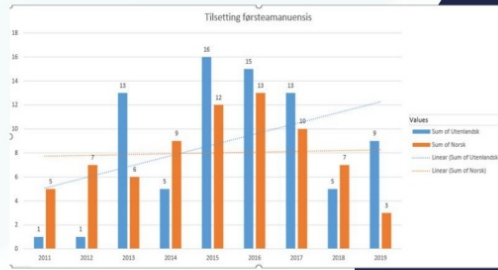
# Førsteamanuensis



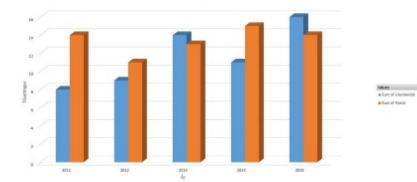
# 2015

- Alle stillinger kunngjøres internasjonalt
- Generasjonsskifte - høy tilsetningstakt
- Ikke noe sentralisert mottaksapparat for internasjonale
- HR-medarbeidere og ledere "gjør så godt de kan"

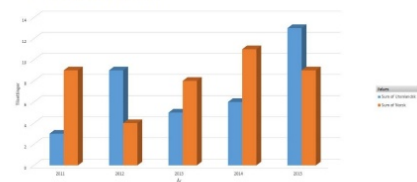
HUMEVAL:  
Evaluering av humanistisk forskning i Norge



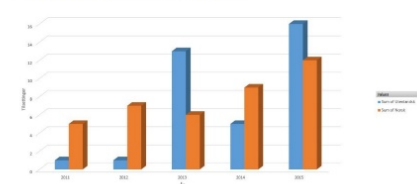
Doktorgradsstipendiat



Postdoktor



Førsteamanuensis



# Integrering av internasjonale ansatte

Seniorrådgiver Greta Holm  
Rådgiver Hilde Kristine Sletner  
Forskningsdekan Mathilde Skoie

ARK-konferansen 25.11.2022





## 2016-2017

Utfordringer:

- visum og innreise
- personnummer og skattekort
- bankkonto og lønn
- trygd
- bolig
- barnehage

Det søkes løsninger både sentralt og lokalt

ISMO

HF

Pilot

# International Staff Mobility Office (ISMO)

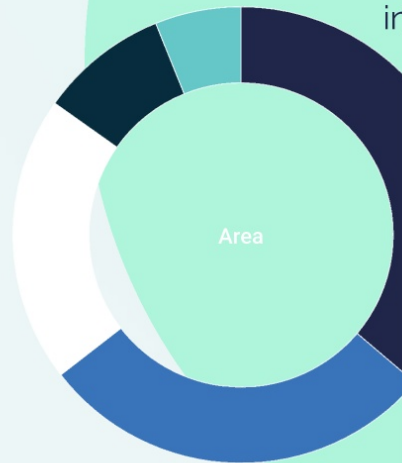
Målsetting:

- Mottak henhold til beste praksis
- Den enkelte skal få nødvendig informasjon og oppfølging
- Fakulteter, institutter og sentre skal få den bistand de trenger
- Enhetene bruker færre ressurser på slike tjenester
- Bedre integrering av medfølgende familie (rådgivning, dual career, barnehage, skole mv.)

**UiO skal bli en mer attraktiv  
arbeidsgiver internasjonalt**

# Arbeidsgruppe for internasjonalisering ved HF

- Behov for å utarbeide rutiner og styrke intern kompetanse
- Behov for å støtte enhetene ift internasjonal rekruttering



**Informasjon til søkere**

Ved søknadsfrist, i forbindelse med uttak av saker/lister, sendes ett av de følgende informasjonsskrivene til søkerne. De enheter som har tidsplan på nett legger inn lenke til denne i mailen.

Informasjonsskriv PhD og postdoktor  
Informasjonsskriv førsteamanuensis  
Informasjonsskriv lektorer

**Rutiner for ansettelse og mottak av internasjonale arbeidstakere:**

Innreisende arbeidstakere:

- Fra EU/EØS
- Fra verden for øvrig

Utenlandske arbeidstakere som jobber helt eller delvis i utlandet:

- Fra EU/EØS
- Fra verden for øvrig

Utsendte arbeidstakere

**Tema- og maloversikt**

|                         |                                     |
|-------------------------|-------------------------------------|
| ▪ Skatt og skattefritak | ▪ Visum og opphold                  |
| ▪ D-nummer/personnummer | ▪ Tuberkulosestest                  |
| ▪ Offer of Employment   | ▪ Arbeidsdeling ISMO/fakultet       |
| ▪ Trygd                 | ▪ Informasjonsbrev                  |
| ▪ Bank                  | ▪ Beregning arbeidstid Norge/utland |

# internasjonal rekruttering

Area

## Informasjon til søkere

Ved søknadsfrist, i forbindelse med uttak av søkerlister, sendes ett av de følgende informasjonsskrivene til søkerne. De enheter som har tidsplan på nett legger inn lenke til denne i mailen.

Informasjonsskriv PhD og postdoktor

Informasjonsskriv førsteamanuensis

Informasjonsskriv lektorer

## Rutiner for ansettelse og mottak av internasjonale arbeidstakere:

Innreisende arbeidstakere:

- Fra EU/EØS
- Fra verden for øvrig

Utenlandske arbeidstakere som jobber helt eller delvis i utlandet:

- Fra EU/EØS
- Fra verden for øvrig

Utsendte arbeidstakere

## Tema- og maloversikt

- Skatt og skattefritak
- D-nummer/personnummer
- Offer of Employment
- Trygd
- Bank
- Visum og opphold
- Tuberkulosestest
- Arbeidsdeling ISMO/fakultet
- Informasjonsbrev
- Beregning arbeidstid Norge/utland

## Pilot

- HF deler sine rutiner og erfaringer
- HF deltar i rutineutvikling med ISMO
- HF får lov til å være pilot for ISMO ved utrulling

ISMO tar seg av hjelp til skatt, trygd, visum, barnehageplass, bolig, med videre.

# Integrering av internasjonale ansatte

Seniorrådgiver Greta Holm  
Rådgiver Hilde Kristine Sletner  
Forskningsdekan Mathilde Skoie

ARK-konferansen 25.11.2022



**2018**

---

Seminar for internasjonale ansatte

- Fast vitenskapelig ansatte med internasjonal bakgrunn som har tiltrådt i løpet av de siste tre år
- Målsetting: tette forventningsgapet

**Seminaret**

**Lærdommer**

**Forslag**



# Seminaret

- Strategi og internasjonalisering
- Administrasjonen
- Forventninger
- Norskkrav og norskopplæring
- Undervisning

Heldagsseminar med 26 deltakere, alle institutter representert





## Hva lærte vi?

- Praktiske utfordringer
  - Familie, forskerbolig, én lønn, barnehageplass
- Språkutfordringer
  - Kurs ved oppstart, forståelse fra kolleger, kvalitet på opplæring
- Undervisningsutfordringer
  - Nivå, gammeldags læringsmiljø, ikke nok diskusjon med kolleger, administrative utfordringer

## Forslag til tiltak

- Mentor
- Språkcafé
- Seminarer
- Onboardingsopplegg



# Integrering av internasjonale ansatte

Seniorrådgiver Greta Holm  
Rådgiver Hilde Kristine Sletner  
Forskningsdekan Mathilde Skoie

ARK-konferansen 25.11.2022



**2019**

**Mandat**

**Leveranser**

**Språkkrav**

- Nytt dekanat
- Arbeidsgruppe nedsatt av dekanen med representanter fra ledelsen, fast vitenskapelig ansatte med internasjonal bakgrunn, HR og organisasjonsrepresentant
- Pilot: skreddersydde språkkurs
- Ny likestilling og mangfoldsstrategi 2020-2023
  - Å mestre språk er nøkkel til inkludering og det skal legges til rette for å få lært seg språket. Viser til arbeidsgruppe som skal levere forslag til språkpolicy og inkludering.



Prosjektgruppens formål er å **identifisere hvilke utfordringer** fakultetet står overfor i forbindelse med den økende graden av internasjonal rekruttering, samt **tiltak** for å møte disse. Økt mangfold er også en ressurs som i dag ikke blir godt nok utnyttet, og gruppen skal se på **hvordan fakultetet bedre kan nyttiggjøre seg av de erfaringer og den kompetansen vi rekrutterer fra utlandet.**

**2019**

**Mandat**

**Leveranser**

**Språkkrav**

- Nytt dekanat
- Arbeidsgruppe nedsatt av dekanen med representanter fra ledelsen, fast vitenskapelig ansatte med internasjonal bakgrunn, HR og organisasjonsrepresentant
- Pilot: skreddersydde språkkurs
- Ny likestilling og mangfoldsstrategi 2020-2023
  - Å mestre språk er nøkkel til inkludering og det skal legges til rette for å få lært seg språket. Viser til arbeidsgruppe som skal levere forslag til språkpolicy og inkludering.

## Inndeling av arbeidet

- Identifiserer fire hovedområder:
  - språk
  - kultur
  - organisasjon
  - sosialt
- Deler arbeidet i to:
  - språk
  - kultur, organisasjon og sosialt
- Forventede leveranser:
  - Policy vedrørende språkkrav
  - Rapport og tiltakspakke vedrørende kultur, organisasjon og sosialt



**Arbeid med retningslinjer for  
praktisering av språkkrav**

Mål: Vedtak i fakultetsstyret 2020

Grundig utredningsarbeid

**Møter med  
ledelsen**

**Survey**

**Fokusgruppe**



## Møter med ledelsen på enhetene

- Ulik praksis mtp
  - finansiering av språkkurs
  - tilrettelegging for språkopplæring
- Ulik tolkning av når språkkravet kan sies å være oppfylt
- Men alle fikk noe!
- Utfordring at vi har midlertidig internasjonale vitenskapelig ansatte som ikke har krav om å lære norsk
  - Utenforskap
  - Demokratisk problem

## Spørreundersøkelse

- Alle fast vitenskapelig ansatte med internasjonal bakgrunn ble invitert til å delta - 80 % svarte.
- Hovedfunn:
  - Språkkravet er uklart
  - Ulik tilrettelegging og finansiering

## Fokusgruppe

- Kjente seg igjen i funnene fra spørreundersøkelsen
- Vurderte tiltak foreslått av arbeidsgruppen

# Integrering av internasjonale ansatte

Seniorrådgiver Greta Holm  
Rådgiver Hilde Kristine Sletner  
Forskningsdekan Mathilde Skoie

ARK-konferansen 25.11.2022



**2020**

- Retningslinjer for praktisering av språkravet vedtas i fakultetsstyret
- Strategi 2030
- Pandemi

**Vedtak**

**Strategi  
2030**

**Vedtak i fakultetsstyret**

Krav  
Tilrettelegging  
Tiltak

**Spåkrav**

**Tilrettelegging**

**Tiltak**

## Språkkrav

Totrinns-rakett:

Trinn 1: Bestå en Bergenstest med resultat Bestått (tilsvarende B2 i det felles Europeiske rammeverket for språk) etter to års ansettelse

Trinn 2: Gjennomføre undervisning (eller andre relevante arbeidsoppgaver) på norsk etter tre års ansettelse.

## Finansiering og tilrettelegging

- Finansierer språkopplæring inntil trinn 3, eller avlagt Bergenstest
- Finansierer språkkurs for midlertidige vitenskapelige ansatte
- Individuell plan frem til bestått Bergenstest
- Individuell oppfølgingsplan og tilrettelegging med sikte på å gjennomføre undervisning eller tilsvarende arbeidsoppgaver på norsk



## Tiltak til pilotering

- Verktøykasse for ledere (sees i sammenheng med det øvrige mottaksarbeidet)
- Skreddersydde norskkurs.
  - Pilot fra 2019
- Faglig og administrativ mentorering (sees i sammenheng med øvrig mottaksarbeid)
- Arenaer for å praktisere
  - eksempel: språkkafe, språkvenn

**2020**

- Retningslinjer for praktisering av språkravet vedtas i fakultetsstyret
- Strategi 2030
- Pandemi

**Vedtak**

**Strategi  
2030**

### **Strategi 2030**

- Internasjonalisering ikke lenger en del av strategien
- Mye fokus på mangfold og integrering

# Integrering av internasjonale ansatte

Seniorrådgiver Greta Holm  
Rådgiver Hilde Kristine Sletner  
Forskningsdekan Mathilde Skoie

ARK-konferansen 25.11.2022



**2021**

**Funn**

- Debatten når riksmidlene
- Fremdeles pandemi - internasjonale ansatte blir ekstra berørt
  - Mange drar hjem
  - Ensomhet blant dem som blir
- Arbeidet med del to starter - "kultur, organisasjon og sosialt"
- Samme metodikk - survey, møter med ledelsen, fokusgruppe - men utskiftninger i arbeidsgruppa
- Vedtak desember

**Vedtak**



2021



Funn

- Debatten når riksmidiane
- Fremdeles pandemi - internasjonale ansatte blir ekstra berørt
  - Mange drar hjem
  - Ensomhet blant dem som blir
- Arbeidet med del to starter - "kultur, organisasjon og sosialt"
- Samme metodikk - survey, møter med ledelsen, fokusgruppe - men utskiftninger i arbeidsgruppa
- Vedtak desember

Vedtak

## **Funn**

- Rekruttering og mottak
- Styre og stell, arbeidslivskultur
- Livet utenfor jobb

**Rekruttering  
og mottak**

**Styre og  
stell  
Arbeidslivs-  
kultur**

**Livet  
utenfor  
jobb**



## Rekruttering og mottak

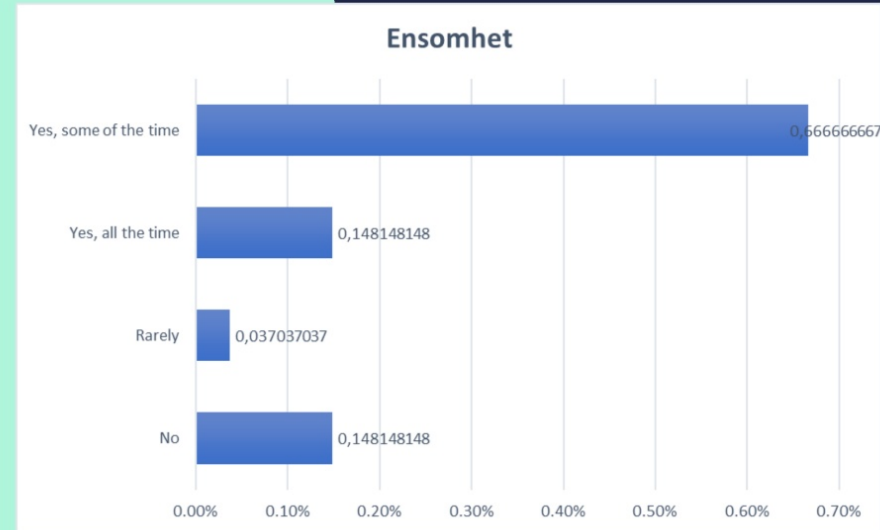
- Mottaksrutiner varierer
- Informasjon vanskelig tilgjengelig
- Behov for mer helhetlig tenkning hva gjelder kompetansebehov ved rekruttering

## **Styre og stell, arbeidslivskultur**

- Liten kjennskap til uformelle normer
- Liten kjennskap til innflytelseskanaler
- Informasjon vanskelig tilgjengelig
- Få som har innehatt verv
- God støtte til forskning
- Undervisning - oppleves som et rigid og vanskelig system
- Lite støtte til formidling

## Livet utenfor jobb

- Skarpt skille mellom arbeidsliv og privatliv bidrar til utenforskap
- Økonomiske forskjeller mellom norske og internasjonale
  - En inntekt
  - Vanskelig boligmarked
  - Generasjonsvelstand
- Ensomhet



**2021**

**Funn**

- Debatten når riksmediene
- Fremdeles pandemi - internasjonale ansatte blir ekstra berørt
  - Mange drar hjem
  - Ensomhet blant dem som blir
- Arbeidet med del to starter - "kultur, organisasjon og sosialt"
- Samme metodikk - survey, møter med ledelsen, fokusgruppe - men utskiftninger i arbeidsgruppa
- Vedtak desember

**Vedtak**

## Vedtak

"Fakultetsstyret vedtar at det skal **nedsettes arbeidsutvalg** som skal **utvikle tiltak i tråd med tiltakspakken** slik den er presentert i arbeidsgruppens rapport. Dekanen gis fullmakt til å nedsette utvalget på den måten som er hensiktsmessig. Utvalget koordineres av Seksjon for HR, personal og arkiv. Utvalget påbegynner sitt arbeid i januar 2022, og leverer sine endelige forslag til instituttledermøte og deretter fakultetsledelsen innen juni 2022 for implementering i årsplanen for 2023."

Rekruttering

Mottak

Oppfølging

Informasjon

## Rekruttering

Rekruttering må gjenspeile organisasjonens behov, samt både kandidaten og organisasjonens ønsker, og forventninger må avklares.

- Tydeliggjøre forventninger
- Endre kunngjøringstekster og intervjuguider

## **Mottak**

- Mentorprogram
- Mottakspakker
- Lunsj for nyansatte
- Tiltredelsesforelesninger



## **Oppfølging**

- Oppfølgingssamtaler
- Individuelle oppfølgingsplaner

## Informasjon

- Verktøykasse for administrasjonen
- Verktøykasse for ledere
- Tospråklige nettsider

**2021**

**Funn**

- Debatten når riksmidlene
- Fremdeles pandemi - internasjonale ansatte blir ekstra berørt
  - Mange drar hjem
  - Ensomhet blant dem som blir
- Arbeidet med del to starter - "kultur, organisasjon og sosialt"
- Samme metodikk - survey, møter med ledelsen, fokusgruppe - men utskiftninger i arbeidsgruppa
- Vedtak desember

**Vedtak**

# Integrering av internasjonale ansatte

Seniorrådgiver Greta Holm  
Rådgiver Hilde Kristine Sletner  
Forskningsdekan Mathilde Skoie

ARK-konferansen 25.11.2022



**2022**

**Mentor-  
program**

- Nedsettes et arbeidsutvalg for å følge opp vedtak fra fakultetsstyret
- Starter med å opprette mentorprogram for alle nye fast vitenskapelig ansatte, med oppstart høsten 2022
- Påbegynt arbeid med
  - mottakspakker
  - verktøykasser
- Nasjonale politiske signaler

**Erfaringer**

**Politiske  
signaler**

## **Mentorprogram**

- Ett årig program
- Obligatorisk for alle nyansatte vitenskapelig ansatte i faste stillinger (også norske)
- Tre heldagssamlinger, to halvdagssamlinger, mentormøter underveis
- Første heldagssamling: kick-off med presentasjon av programmet og forventningsavklaringer
- Tema for de andre to heldagssamlingene er organisasjonsforståelse og undervisning
- Sosial dimensjon
- Håndplukkede mentorer

## Erfaringer så langt

- Mentorprogrammet:
  - veldig godt mottatt
  - Vellykket grep å ha både norske og internasjonale- mye lateral læring!
  - Viktig å bruke mentorene
- Fra instituttene
  - Stadige lederskifter gjør at man må starte på nytt
  - Faggrupper (eller andre nivå 4 grupperinger) bedrer organisasjonsforståelsen
  - Klare forventninger hjelper



### **Nasjonale politiske signaler**

- Ny språklov 01.01.2022
  - Formål: styrke norsk språk og sikre det blir et samfunnsbærende språk som skal benyttes på alle samfunnsområder og i alle deler av samfunnslivet.
- Tildelingsbrev fra departementet til UiO for 2022:
  - Sterke forventinger til norskopplæring og sikre at norskkompetansen hos de tilsatte er tilstrekkelig til å ivareta norsk fagspråk.
  - Studentene skal forberedes på et norskspråklig arbeidsliv

# Integrering av internasjonale ansatte

Seniorrådgiver Greta Holm  
Rådgiver Hilde Kristine Sletner  
Forskningsdekan Mathilde Skoie

ARK-konferansen 25.11.2022



## 2023 og veien videre

### Bakgrunn

- Følge opp de vedtak som er fattet
- Dekanetet tar en ny periode

### Veien videre

## Bakgrunn

- Hvorfor integrering av internasjonale som politisk fanesak?
- Erfaringer fra første dekanatsperiode

### **Veien videre**

- Følge opp vedtak - ting tar tid
- Nåværende og fremtidige politiske signaler og strømninger
- Organisasjonens behov neste periode

# Integrering av internasjonale ansatte

Seniorrådgiver Greta Holm  
Rådgiver Hilde Kristine Sletner  
Forskningsdekan Mathilde Skoie

ARK-konferansen 25.11.2022

