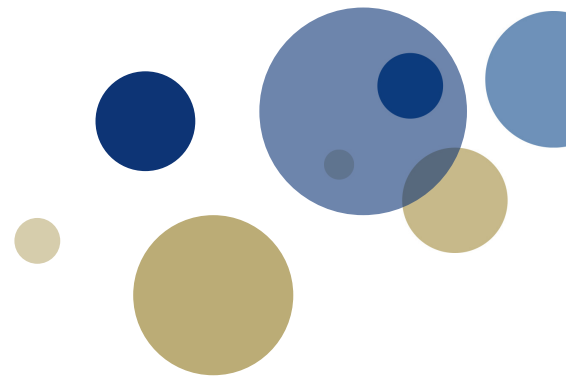




Norwegian University of
Science and Technology



Suksessfaktorene bak fungerende og vedvarende arbeidsmiljøarbeid

Stipendiat Silje Fladmark
Msc Trine Korsan Fossneset
Healthy workplaces
(veil. Marit Christensen,
Karina Nielsen og Anne Iversen)

Organisasjonspsykologiske teoretiske modeller og KIWEST (spørreskjemaet)

JDR + og – (N=59627)

Arbeid – hjem – konflikt (belastning/helse) – jobben

Tilknytning (trivsel og tilfredshet) – arbeidsplassen

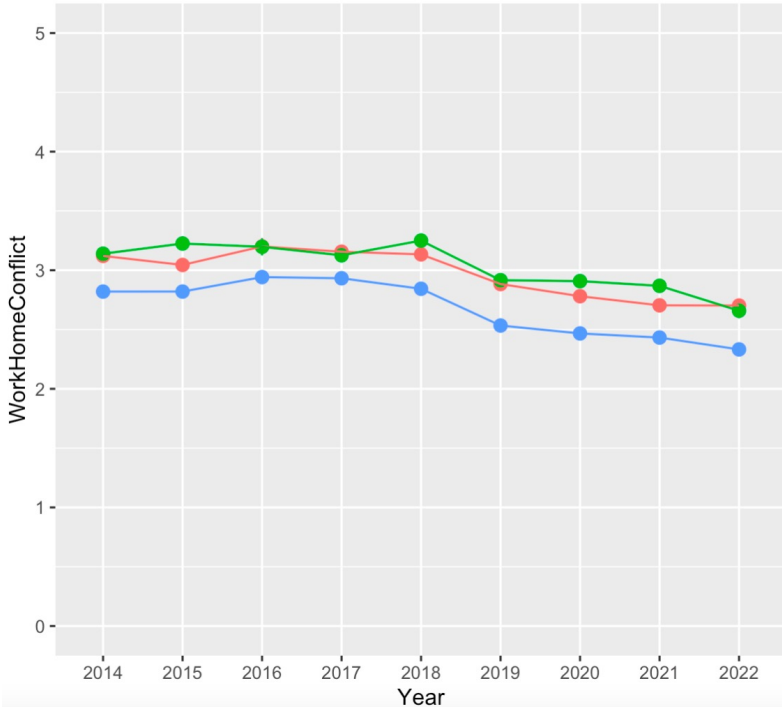
Mening i arbeidet (motivasjon, engasjement og produktivitet)



Utviklingen i arbeidsmiljøet

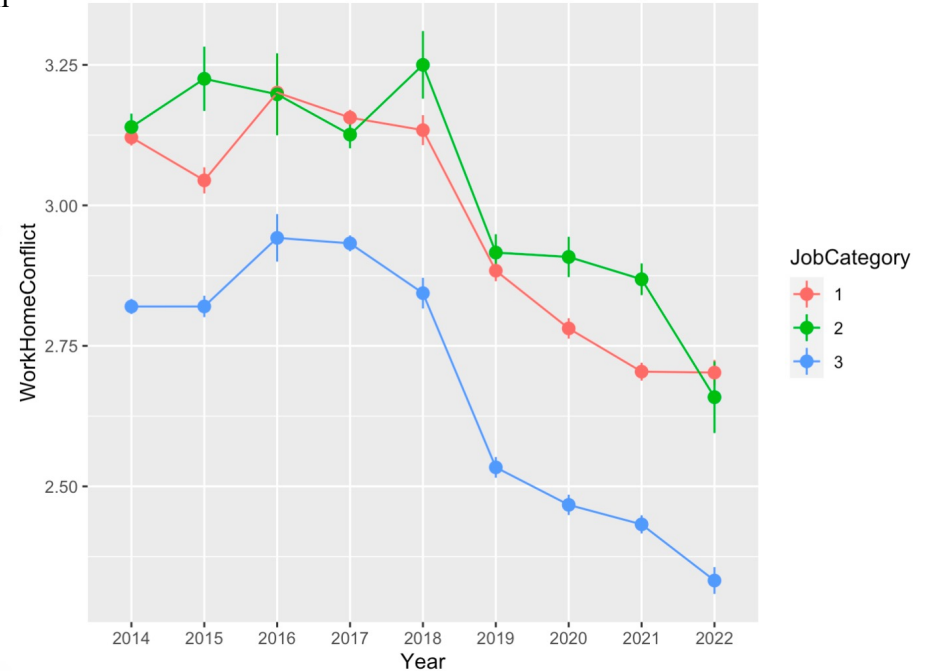
Arbeid-hjem konflikt, en suksesshistorie?

Development in Work Home Conflict
for employees in different positions



1. Vitenskapelig
2. PhD
3. Tec/adm

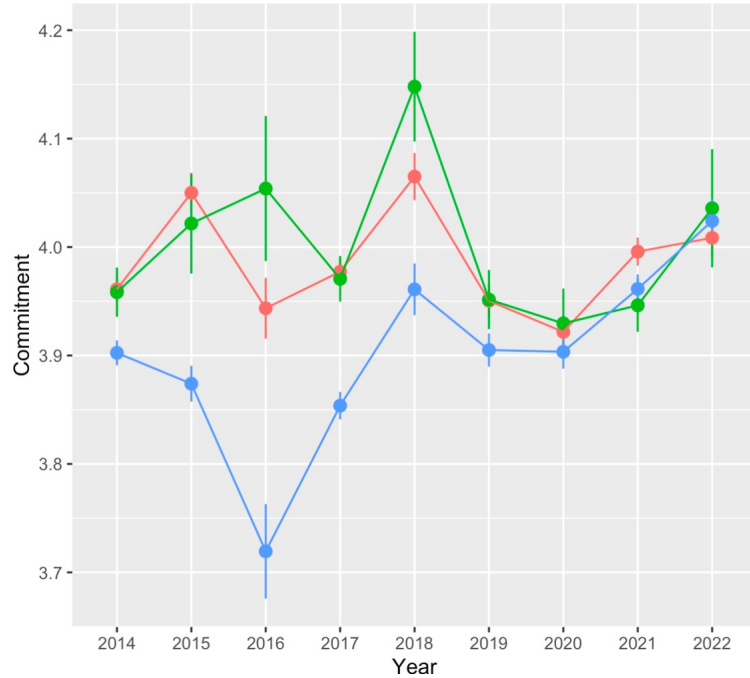
Development in Work Home Conflict
for employees in different positions



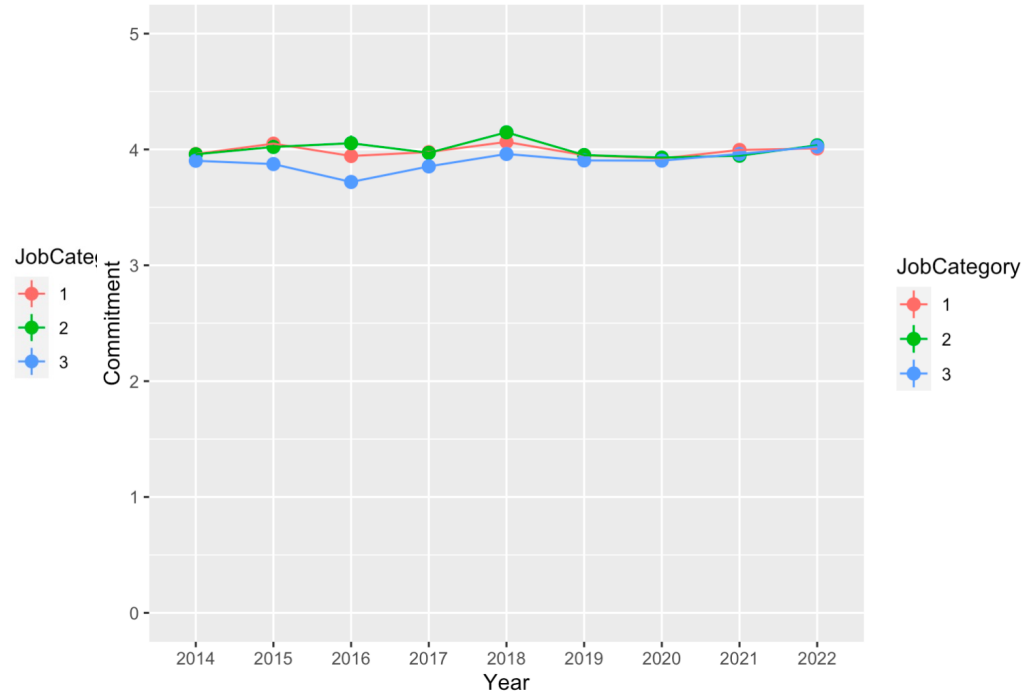
Tilknytning til arbeidsplassen

1. Vitenskapelig
2. PhD
3. Tec/adm

Development in Commitment to the workplace for employees in different positions



Development in Commitment to the workplace for employees in different positions

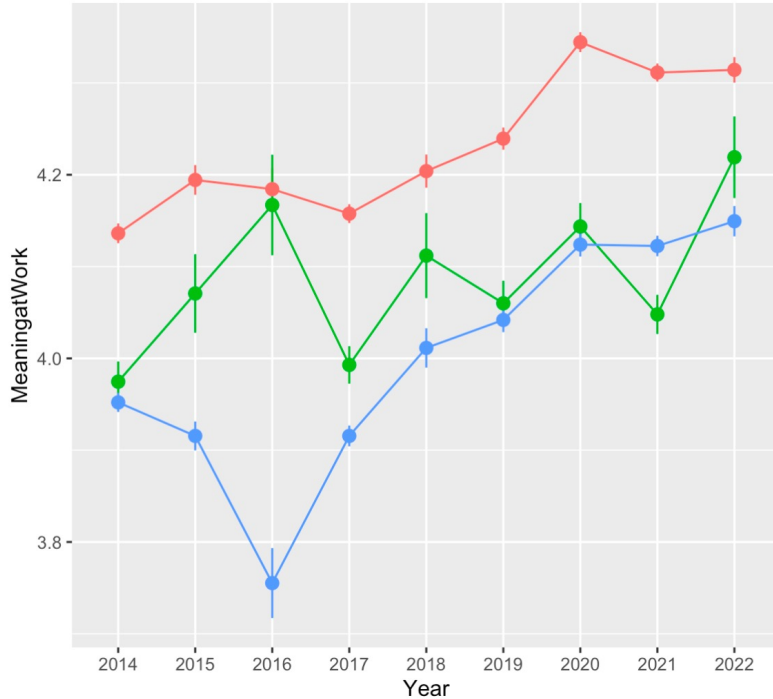


Mening i arbeidet

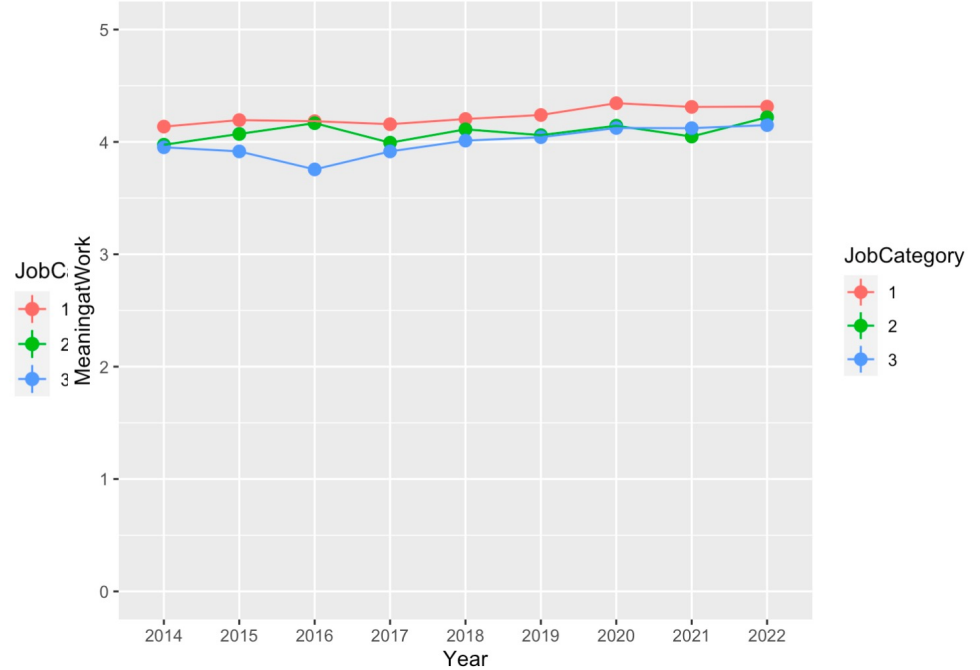


1. Vitenskapelig
2. PhD
3. Tec/adm

Development in experience of Meaning of Work for employees in different positions

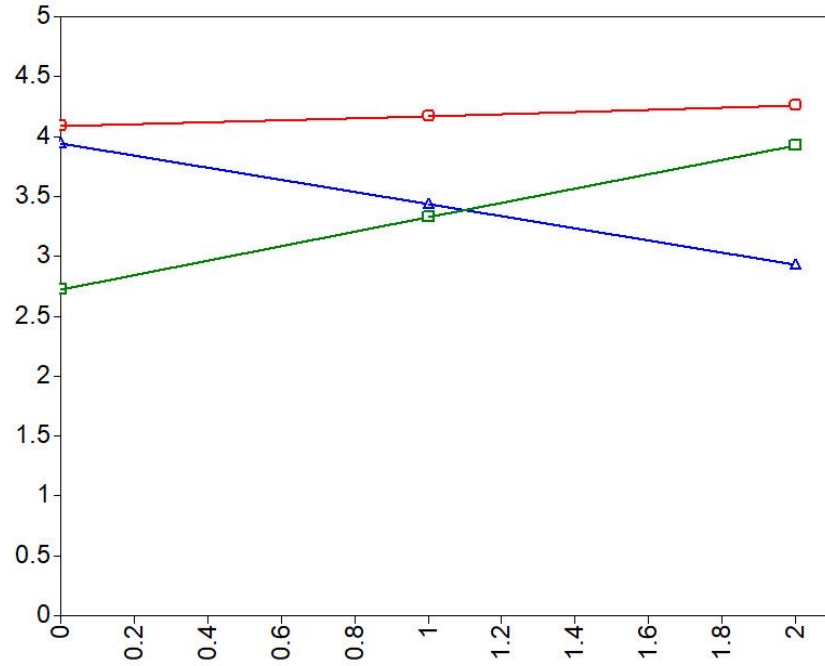


Development in experience of Meaning of Work for employees in different positions



Gjelder dette for alle?

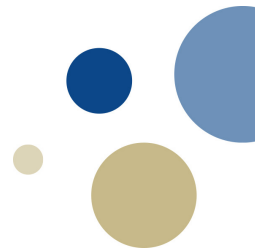
Trajectories of meaningful work throughout continuous organizational interventions



Workload
Social Community
Autonomy
Goal Clarity
Recognition

Også? Hvordan gjør enhetene dette?

Hva er suksess-faktorene bak fungerende og vedvarende arbeidsmiljøarbeid?



NTNU
Norges teknisk-naturvitenskapelige universitet
Fakultet for samfunns- og utdanningsvitenskap
Institutt for psykologi

Masteroppgave

Trine Korsan Fossneset

Godt arbeidsmiljø er ingen sovepute

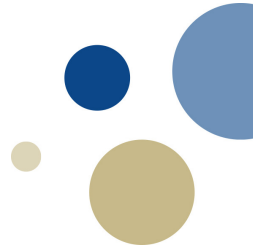
En kvalitativ studie av hvordan toppledelsen kan tilrettelegge for at mellomledere kan jobbe med kontinuerlig arbeidsmiljøutvikling

Masteroppgave i arbeids- og organisasjonspsykologi

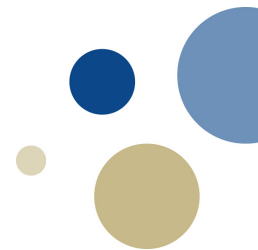
Veileder: Marit Christensen

Medveileder: Silje Fladmark

Mai 2022



Bevissthet i arbeidsmiljøarbeidet



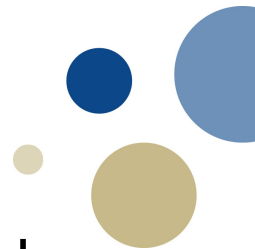
- Være bevisst hvordan det jobbes ned mot instituttledelsen når det gjelder arbeidsmiljøarbeid
 - Arbeidsmiljø kan være et veldig stort og tungt begrep
 - Kan fort bli en ekstra post i en hektisk arbeidshverdag
 - Integrere arbeidsmiljøarbeidet inn i den daglige driften
 - «Dette er fordelaktig for ditt arbeid»
- Jobbe kontinuerlig med ARK-prosessen
 - Gi rom og tid for refleksjon i pågående ARK-prosesser
 - Hvorfor/hvorfor ikke fungerer det vi gjør nå? Hva kan vi justere?
 - Evaluere prosessene fortløpende → får prosessen mer under huden og bruker den mer aktivt

Medvirkningsstrukturer

- Gi instituttlederene muligheten til å medvirke → skaper eierskap
- Uten eierskap; prosessene blir haltende og instituttlederene blir bare med på lasset
- Hvordan skape eierskap?
 - Sette instituttenes utfordringer i fokus → ha individuelle møter
 - Hvorfor skal vi gjennomføre arbeidsmiljøundersøkelsen? Hva kan vi oppnå?
 - La instituttlederene medvirke når det gjelder å sette rammene for gjennomføringen av prosessen → bidrar til større motivasjon

Kompetansekanaler

- Gode team er gull!
- Gi instituttlederne lagspillere og noen å kaste ball med
- Tilrettelegge for en trygghet i krevende prosesser
- «Taushetserklæring»
 - Gir rom til å ventilere

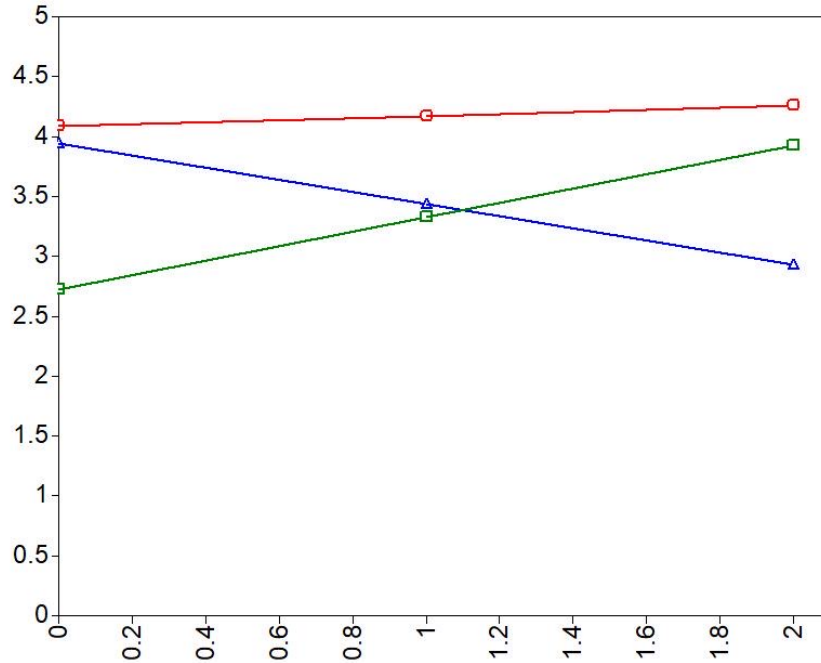


Hva forteller masteroppgaven min?



- Det er viktig at vi på fakultetsnivå gir instituttlederne gode verktøy for å jobbe med arbeidsmiljø
- Viktig at vi på fakultetsnivå er bevisst hvordan det jobbes med prosessene ned mot instituttlederne. Gir muligheten til å forenkle krevende prosesser for instituttlederne
- Tilrettelegge for medvirkning. Dette skaper eierskap og bidrar til mer motiverte instituttledere
- Gode team kan bidra til ventilering, erfaringsdeling og kompetanseheving

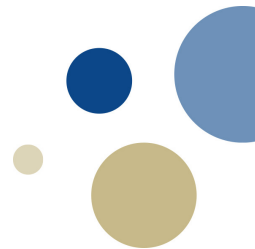
Akademia, en meningsfull arbeidsplass



Hva

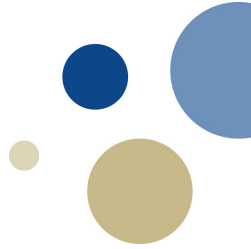
- Open door policy – fellesskap
- Flat struktur – fellesskap
- Bottom-up – fellesskap
- Det handler om arbeidet
- Medvirkning
- Mennesker

«Jeg jobber med arbeidsmiljø
hver eneste dag, jeg går på jobb
for å jobbe med arbeidsmiljøet»



Why

De-Alienation of Intervention ork



Det meningsfulle arbeidet

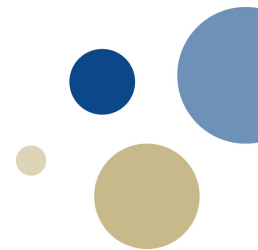
Arbeidet som både drivkraft og meningsgivende i arbeidsmiljøarbeidet

Arbeidet

«.. cause in the end what is really important for the work, we do in the strategy seminar»

How

Kontinuerlig arbeidsmiljøarbeid i praksis



Ytringsrom

- Ta de på alvor, men det kan være forskjellige ting

Handlingsrom

- Det må komme nedenfra

Hva kan vi gjøre?

Lederverktøy

Bygge felleskap for alle individene

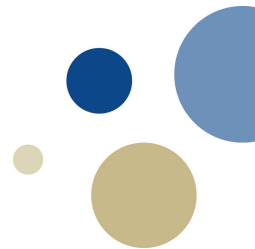
1. Ytringsrom
2. Handlingsrom

Som komplementerer hverandre

1. Faglig
2. Sosialt

Som kontinuerlig, hver dag, forbedrer egne arbeidsbetingelser, sammen, så alle får gjort jobben sin på en god måte

Mennesker



Takk for oppmerksomheten

silje.fladmark@ntnu.no

trinfoss@khio.no

