

Nasjonal journaltilgang for pasienter

Mulighet eller trussel?

Sissel Jor

Oslo universitetssykehus Hf



Innomed forprosjekt 2010

SKRITT AAA HØYKONTRAST



Aktuelt

Innovasjon

Prosjekter

Møteplasser

Verktøy

Blogg

Innomed:
Nasjonalt kompetanse-
nettverk drevet av Hdir.
Finansieres av Helsedirektoratet
og Innovasjon Norge

Forprosjektets oppdrag:

- Bred forankring
- Anbefalt informasjon
- Anbefalt arkitektur
- Andre nasjonale prosjekter
- Forretningsmodell og leverandørsamarbeid

InnoMed

- Helsebasert verdiskaping til beste for pasienter og samfunnet"

Siste nytt!

Arbeidsseminar om unge som faller utenfor arbeid og aktivitet

3. nov. arrangeres Innovasjonskonferansen 2010. Har du satt av dagen?

Seminar: Hvordan bruke OFU/IFU ordningen i offentlige anskaffelser?

Ny rapport: Omsorgspolitik for morgendagens eldre - 7 gode råd



Hvorfor?



7 av 10 norske
pasienter vil ha
elektronisk tilgang til
egen journal
Teknologirådet, 2010



**Pasientrettighetsloven (§ 5-1) gir
pasienten rett til innsyn i
journalen sin og kopi av denne**

Vil det skape bekymring?



- Verdier utenfor referanseverdier
- Utredningshypoteser
- Bifunn



The Effects of Promoting Patient Access to Medical Records: A Review

Stephen E Ross and Chen-Tan Lin

JAMIA 2003;10: 129-138

doi: 10.1197/jamia.M1147

- Risks (increasing patient worry or confusion) appear to be **minimal in medical patients.**

Stud Health Technol Inform **2007**;127:77-90.

Why facilitate patient access to medical records.

- The drawbacks (for instance causing confusion and anxiety to patients) **seem to be minimal.**

Blir det kø hos legen?



Effect of an Internet-Based System for Doctor-Patient Communication on Health Care Spending

LAURENCE BAKER, PhD, JEFFREY RIDEOUT, MD, PAUL GERTLER, PhD, KRISTIANA RAUBE, PhD

Abstract We studied the effect of a structured electronic communication service on health care spending, comparing doctor office and laboratory spending for a group of patients before and after the service became available to them relative to changes in a control group. In the treatment group, doctor office spending and laboratory spending fell in the period after the service became available, relative to the control group ($p < 0.05$). A rough estimate is that average doctor office spending per treatment group member per month fell \$1.71 after availability of the service, and laboratory spending fell roughly \$0.12. Spending associated with use of the electronic service was \$0.29 per member per month. We conclude that use of structured electronic visits can reduce health care spending.

■ J Am Med Inform Assoc. 2005;2:530-536. DOI 10.1197/jamia.M1778.

Patient Access to an Electronic Health Record With Secure Messaging: Impact on Primary Care Utilization

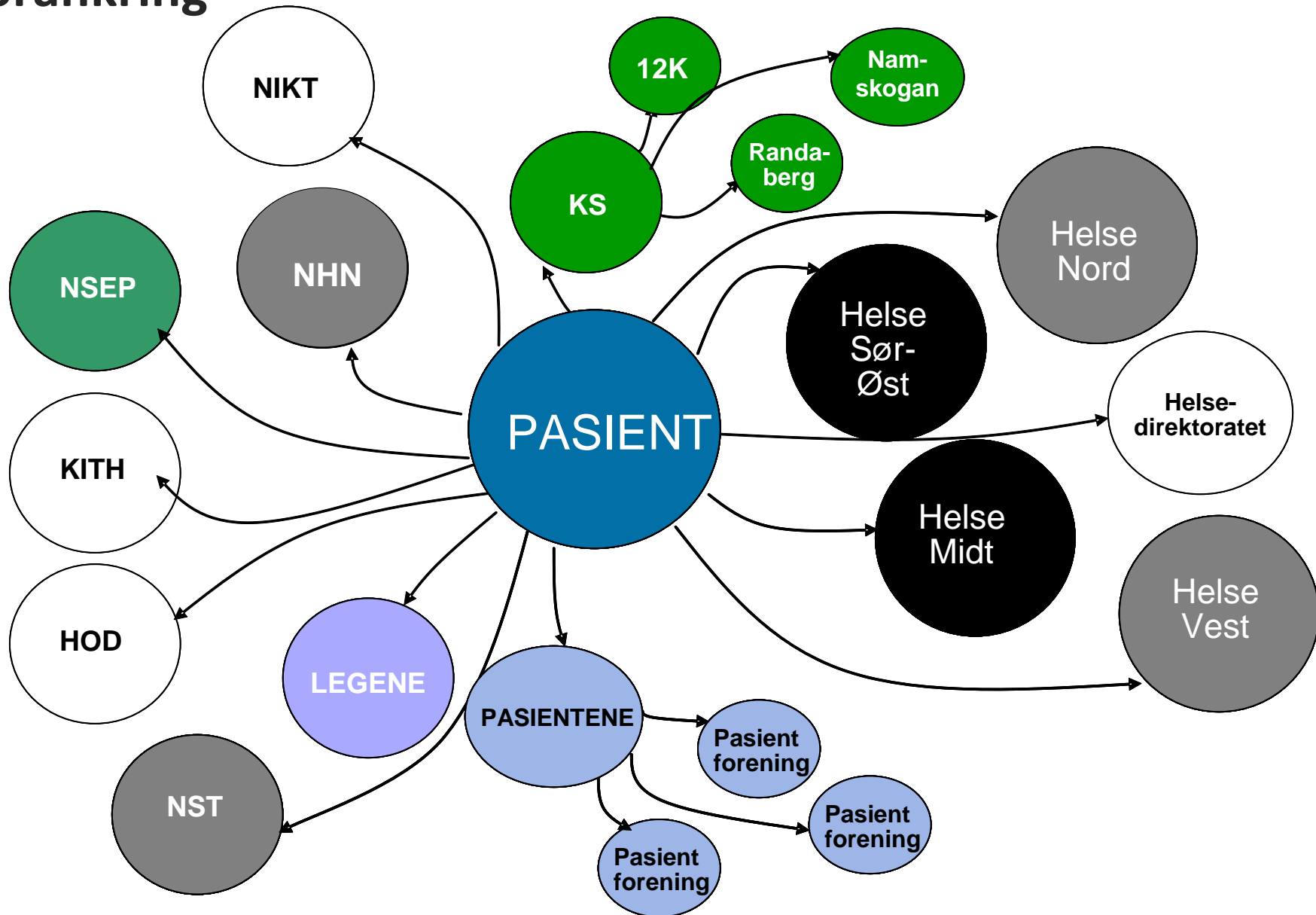
Yi Yvonne Zhou, PhD; Terhilda Garrido, MPH; Homer L. Chin, MD;
Andrew M. Wiesenhal, MD; and Louise L. Liang, MD

Results: Annual office visit rates decreased by 0.23 (-9.7%) visits per member in the cohort study. Annual office visit rates for users in the matched-control study decreased by 0.25 (-10.3%); the corresponding decrease for the controls was 0.08 (-3.7%). This 0.17 (-6.7%) reduction was significant ($P < .003$). Annual documented telephone contact rates for users in the matched-control design increased by 0.32 (16.2%) contacts per member; the corresponding rate for the control group was 0.52 (29.9%). This 0.20 (13.7%) difference was significant ($P < .01$).

Conclusion: Patient access to the secure messaging feature of KP HealthConnect™ Online was associated with decreased rates of primary care office visits and telephone contacts.

(Am J Manag Care. 2007;13:418-424)

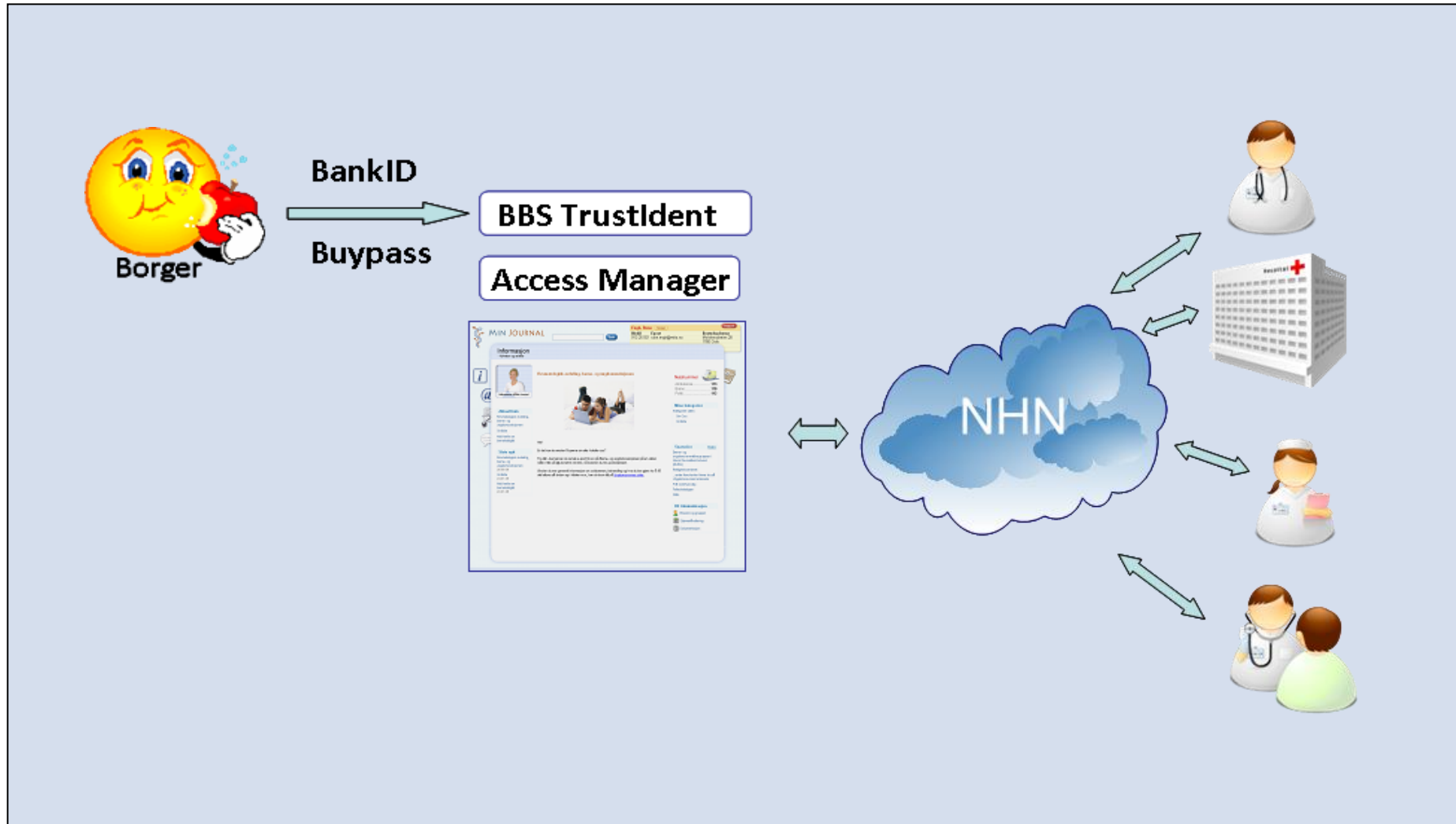
Forankring



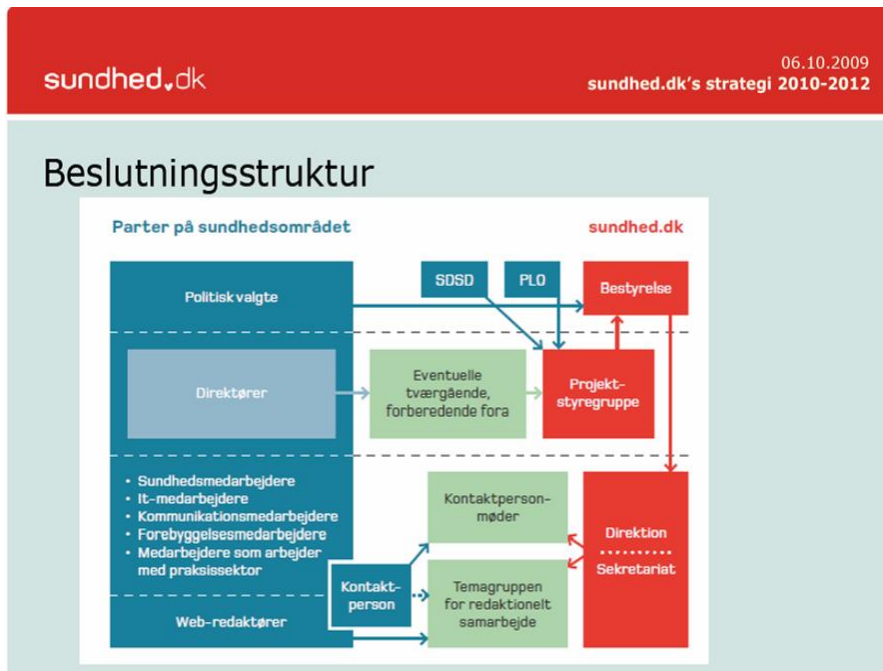
Hvilken journaltilgang?

- Hele journalen?
- Alle notater?
- Epikrisen?
- Laboratorieresultater?
- Radiologibilder?
- Annet?

Arkitektur



Forretningsmodell?



- En felles norsk offentlig pasientportal med bred deltagelse etter modell fra Danmark?
- Etablere en kommersiell leverandør som kan selge til de sykehus og leger som ønsker å tilby en slik løsning?
- Etablere en felles løsning, men der de sykehus/leger som ønsker det kan kjøpe lisenser?
- Tjenestebasert tilnærming – kan man tenke seg leverandører som kan levere programvare med kompetanse inn i en felles løsning?

Andre nasjonale prosjekter



ID-Porten (pilot)



Nasjonal journaltilgang for pasienter

minside

samtykkebasert kjernejournal

mineResepter

Meldingsløftet

eResept



Fremdrift



The screenshot shows the MINJOURNAL website interface. At the top, there is a search bar and a user profile for 'Jor, Sissel'. The main content area is titled 'Informasjon Kvinneklivnikken OUS'. A large white box with a drop shadow is overlaid on the page, containing the word 'NÅ' in large, red, bold letters. To the right of the screenshot, there is a list of project milestones with arrows pointing to the right.

- Forankring (vår 2010)
- Risikovurdering (vår 2010)
- Etablere styringsgruppe (vår 2010)
- Etablere referansegruppe (vår 2010)
- Forslag til tjenesteomfang (høst 2010)
- Forslag til arkitektur
- Forslag til forretningsmodell
- Velge partner
- Utarbeide sluttrapport (2010)

Epikrise i hånden



”Jeg ønsker å dobbeltsjekke at legen og jeg har samme forståelse og informasjon både om sykdommen og behandlingen videre”

Stetoskopet nr 3, 2009, Sykehuset Østfold

Oslo universitetssykehus 2010

MINJOURNAL
- på nett med helsevesenet

Jor, Sissel | Jor, Sissel | Logg ut

Mobil: +47 99 49 62 88 | Bostedsadresse
Epost: sissel.jor@rikshospitalet.no | Lindebergveien 17B
1069 Oslo

Epikriser

Epikriser ◉

Her vil du finne en oversikt over dine epikriser. En epikrise er en kort oppsummering av ditt sykehusopphold og hva slags behandling du har fått og hvilke medisiner sykehuset har gitt deg. Denne sendes til fastlegen din og til sykehusetlegen som har henvist deg. Nå får du en mulighet til å lese dine epikriser i MinJournal.

Mine epikriser

Dato	Beskrivelse
13.08.02	Epikrise (sk) (Kreftklinikken)
30.09.01	Epikrise (sk) (Kreftklinikken)
07.06.01	Epikrise (sk) (Kreftklinikken)

Hjelp - epikriser ◉

Her på denne siden har du en liste over dine epikriser.

- Du kan velge en epikrise fra listen og få denne opp i et eget skjermbilde.
- Når du får opp en epikrise kan du skrive ut denne dersom du har behov for å ha den i papirform.

Sidebar: A series of icons including a wrench, pencil, first aid kit, calculator, folder, and magnifying glass. A red circle highlights a small brown folder icon.

Epikriselisten
hentes fra EPJ
(Doculive)
Hver epikrise
vises i MinJournal

Teknisk løsning er
klar for Doculive
EPJ, ønsker oss
DIPS også (Aker),
HSØ

Produksjonssettes
for OUS
Rikshospitalet og
Ullevål i vinter