

eHelse - nødvendig forutsetning for elektronisk samhandling

Astrid Brevik Svarlien

KITH

Grete Netteland

Høgskulen i Sogn og Fjordane/
RNeF/KFDK

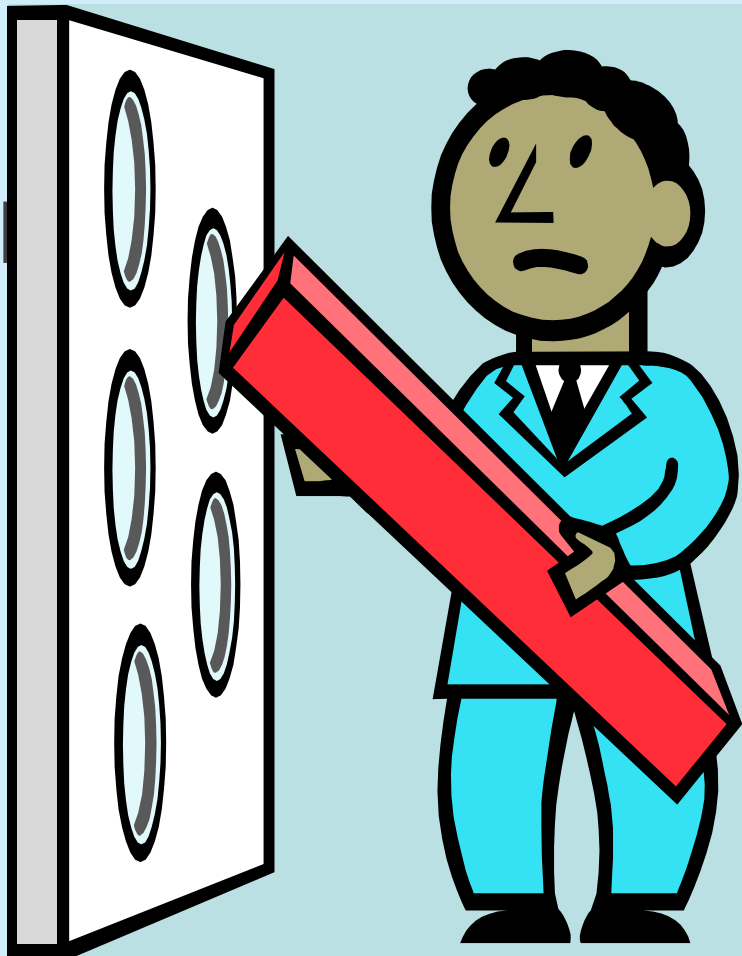
KITH

~ samhandling for helse og velferd
www.kith.no

Disposisjon

- Bakgrunn for arbeidet med anbefalingen
- Hva er Anbefalt eHelsekompetanse
- Basis for eHelsekompetanse
- Involverte aktører i eHelse
- Digital kompetanse og eHelse i utdanning
- Oppsummering

Bakgrunn for arbeidet



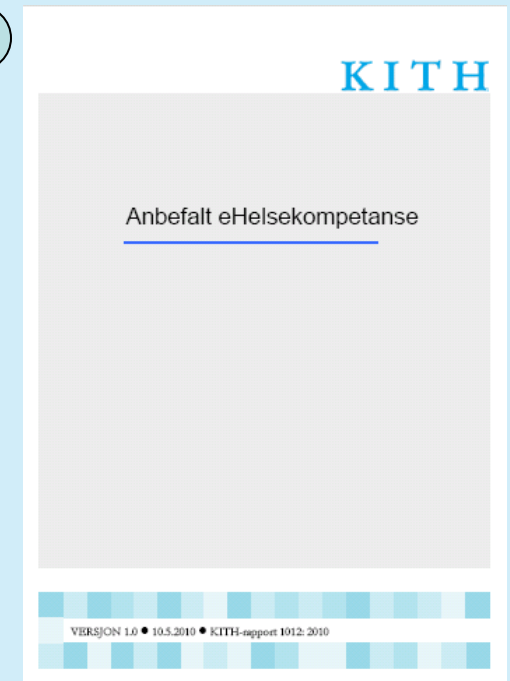
Kompetansehull?

Hva er Anbefalt eHelsekompetanse

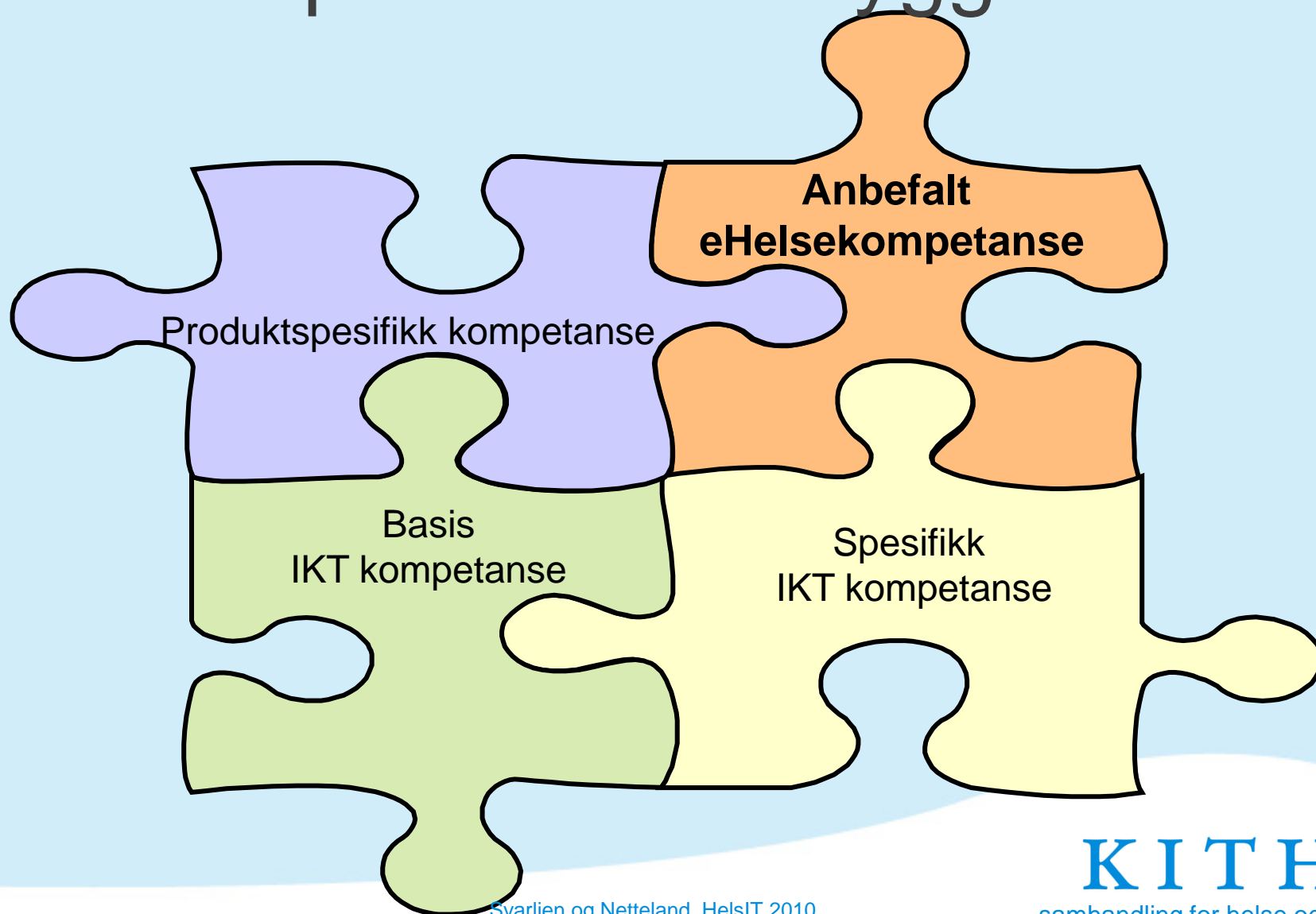
KITH-rapport 1012:2010

Et rammeverk for hvilken kompetanse personell i helse- og omsorgssektoren bør inneha når eHelsesystemer benyttes og helseopplysninger behandles elektronisk.

- Personvern
- Pasientsikkerhet



Fire komplementære byggeklosser



Bygger på digital kompetanse

- Kompetanse som gjør de voksne i stand til å kunne *bruke og nyttiggjøre seg digitale verktøy og tjenester* knyttet til et bredt spekter av oppgaver og utfordringer i faglige og dagligdagse sammenhenger (Vox, 2010)
- *Ferdigheter, kunnskaper og holdninger* ved bruk av digitale medier for mestring i kunnskapssamfunnet (Erstad, 2005)
- Vil si å ha et naturlig og reflektert forhold til den digitale verdens redskaper og arenaer - innebærer *at man har de digitale ressursene som en del av sitt repertoar* – at teknologien må bli *en del av vår kulturelle identitet* (Johansen og Otnes, 2010)

VOX NASJONALT FAGORGAN
FOR KOMPETANSEPOLITIKK



Svarlien og Netteland, HelsIT 2010

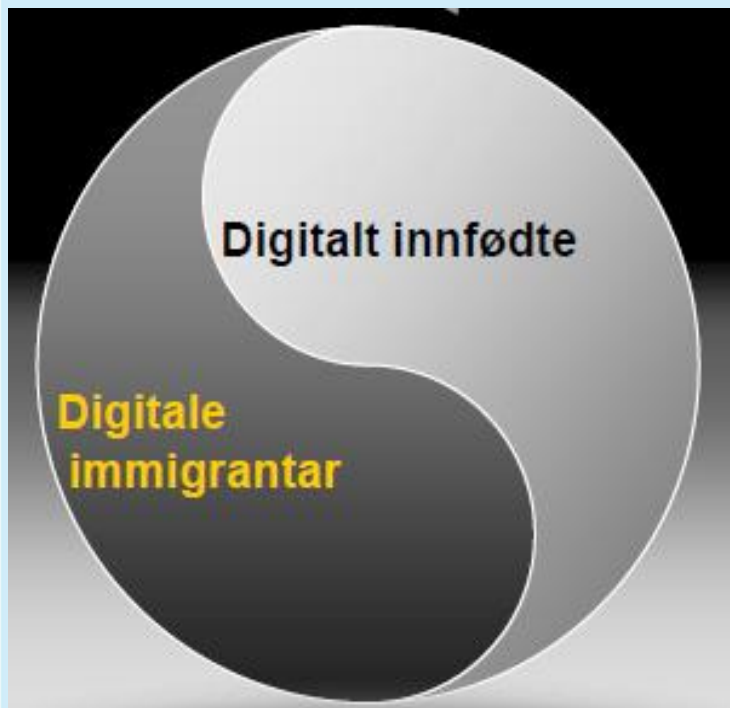


K I T H

~ samhandling for helse og velferd

www.kith.no

Digitalt gap



?

Digital revolusjon

- Eit "digitalisert samfunn" som berre er 10 år gammalt...

Hvem er anbefalt eHelsekompetanse for?



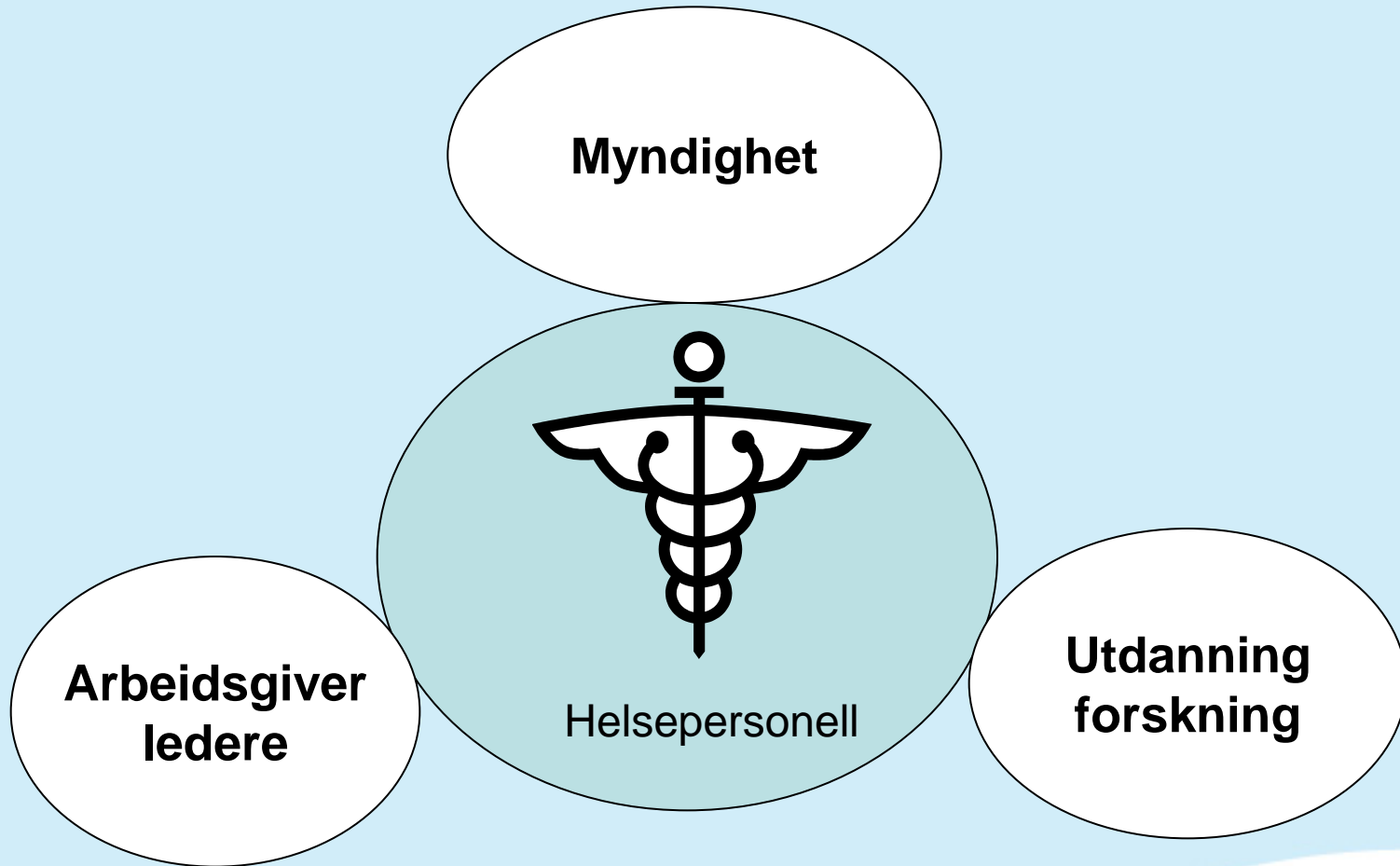
Utdanninger innen medisin og helsefag

Virksomheter innen helse- og omsorgstjenester



Undervisningen må tilpasses behov den aktuelle gruppen av helsepersonell har!

Ansvarlige aktører for bygging av IKT-kompetanse og utnyttelse av eHelse



Etter Merete Lyngstad, NOKIOS 2009

Svarlien og Netteland, HelsIT 2010

K I T H

~ samhandling for helse og velferd

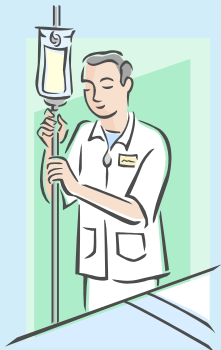
www.kith.no

eKommune 2012 – lokal digital agenda

- System for elektroniske pasientjournaler er anskaffet
- Helse og omsorgspersonell har ikke nødvendig kompetanse for bruk av EPJ - systemer
 - *Kommunene må fokusere på kompetansetiltak som styrker de ansattes evne til å bruke IKT på generelt grunnlag.*
 - *Det er behov for bedre IKT-opplæring i utdanningen av helsepersonell.*

KS IKT-forum. IKT i helse og omsorg: 6 Ufordringer på det tjenesteytende nivå

Studenter i helse-, sosial og idrettsfag (inkl. medisin)



- Bruker minst tid med datamaskin:
 - til studieformål, i selve undervisningen og til private formål
- Mindre bruk av generelle informasjonsressurser og kommunikasjonsverktøy (e-post)
- Mer bruk av biblioteksdatabase



Norgesuniversitetet, 2009

IKT – digital - eHelse

- Rammeplan for sykepleie
 - Generell del – 0 treff
 - Utdanningsspesifikk del -0 treff

3 fremmedord i rammeplanen?

- Departementet:
 - Det er den enkelte høyskole sitt ansvar
- Studieplaner /fagplaner (7 høyskoler)
 - IKT – 4 treff
 - Digital kompetanse - 0 treff
 - -eHelse - 0 treff

Ser kompetanseutfordringane

- **Elektronisk hverdag** (dokumentasjon, informasjon, pasientinformasjon, ulike typer støttesystemer (ex. medisinkurve, behandlingsplan), tilgjengelighet, oversikt)
- **Forstå hensikten med bruk av IT** i sosial- og helsetjenesten, hva som styrer utviklingen, kunnskap om hvilke muligheter som ligger i nye elektroniske løsninger (prosesstøtte, beslutningsstøtte, elektronisk informasjonsutveksling)
- **Samspill mellom IT og organisasjon:** medvirkning i utvikling av elektronisk samhandling og tilpasning av organisasjon og arbeidsrutiner

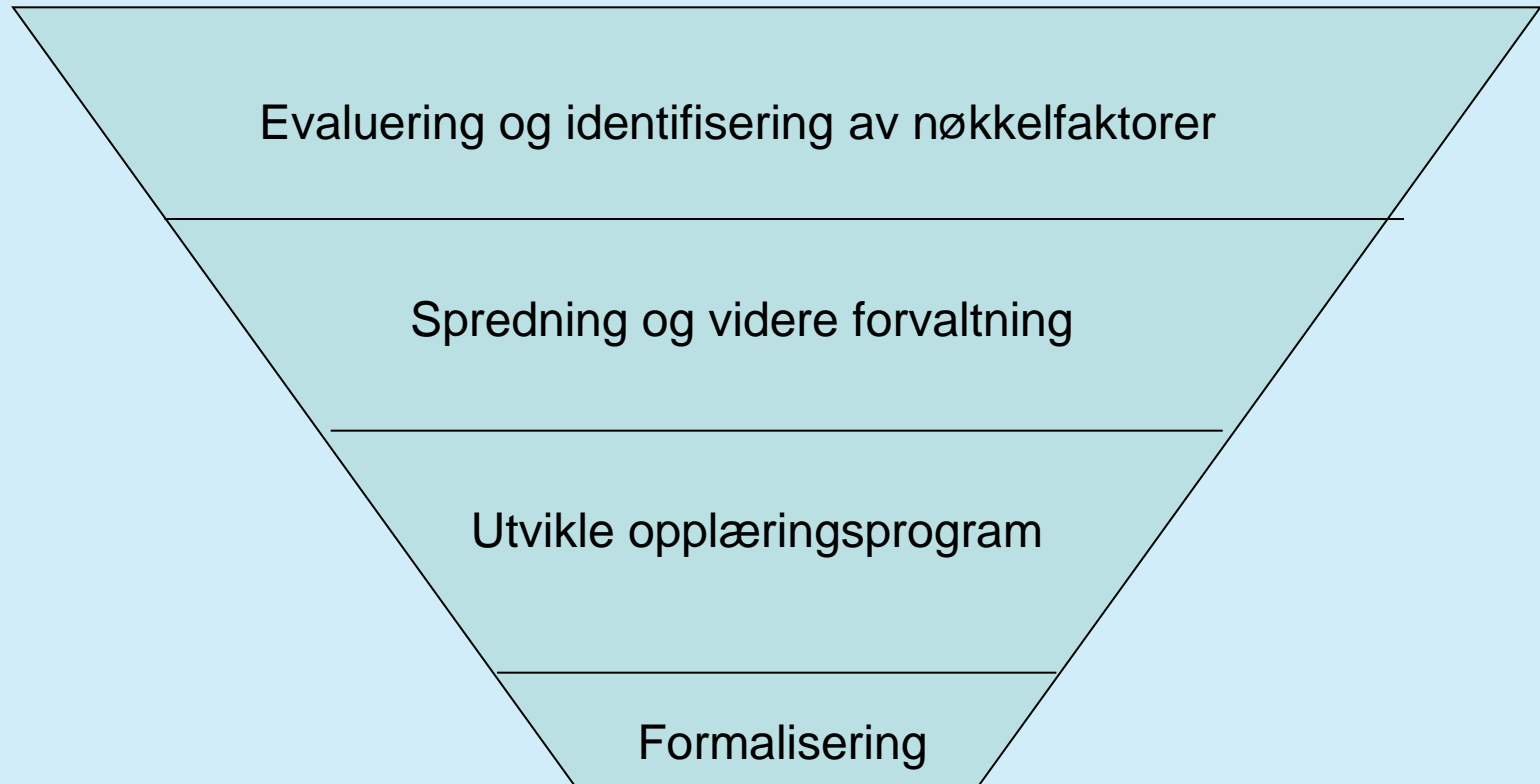
Grunnutdanningene

må gjenspeile den elektroniske virkelighet for helsepersonell!

MEN ER DETTE TILSTREKKELEG ?

K I T H

Oppsummering



Fokus på eHelsekompetanse og digital kompetanse er nødvendig for å lykkes med informasjonsrevolusjonen

Takk til

Referansegruppa
deltakere fra kommune- og
spesialisthelsetjenesten og
profesjonsorganisasjonene

Høringsinstansene

Helsedirektoratet
finansierte arbeidet

Kontaktinformasjon

Astrid Brevik Svarlien

KITH AS

Sukkerhuset

7489 Trondheim

astrid.svarlien@kith.no

www.kith.no

Grete Netteland

gretene@hisf.no