


The top of the slide features a decorative header with several grey geometric shapes: a trapezoid on the left, a triangle pointing down in the center, a semi-circle in the middle, and a trapezoid on the right.

Trondheim 22. september 2010

Digital understøttelse af det sammenhængende patientforløb

The bottom of the slide features a decorative footer with several green geometric shapes: a triangle on the left, a trapezoid, a large rectangle in the center, and a triangle on the right.

Disposition

- Præsentation
- Region Syddanmark
- Sundhedsdatanettet i Region Syddanmark
- IT-strategi for tværsektoriel sundhedskommunikation
- Regional samarbejdsaftale og digitalisering
- Hvad udveksles mellem parterne
- Implementering
- Hvordan er det 1. år gået?





29-09-2010

Danmark

- Region Syddanmark
- 22 kommuner
- 4 sygehusområder
- Svendborg 😊

3

Det danske sundhedsdatanet - i Syddanmark



Almen læger

300 lægepraksis
Ca. 16 forskellige
journalssystemer

Sygehus

4 sygehusområder samt
psykiatrien
4 forskellige
patientadministrative
systemer
5 forskellige EPJ-
systemer

Kommune

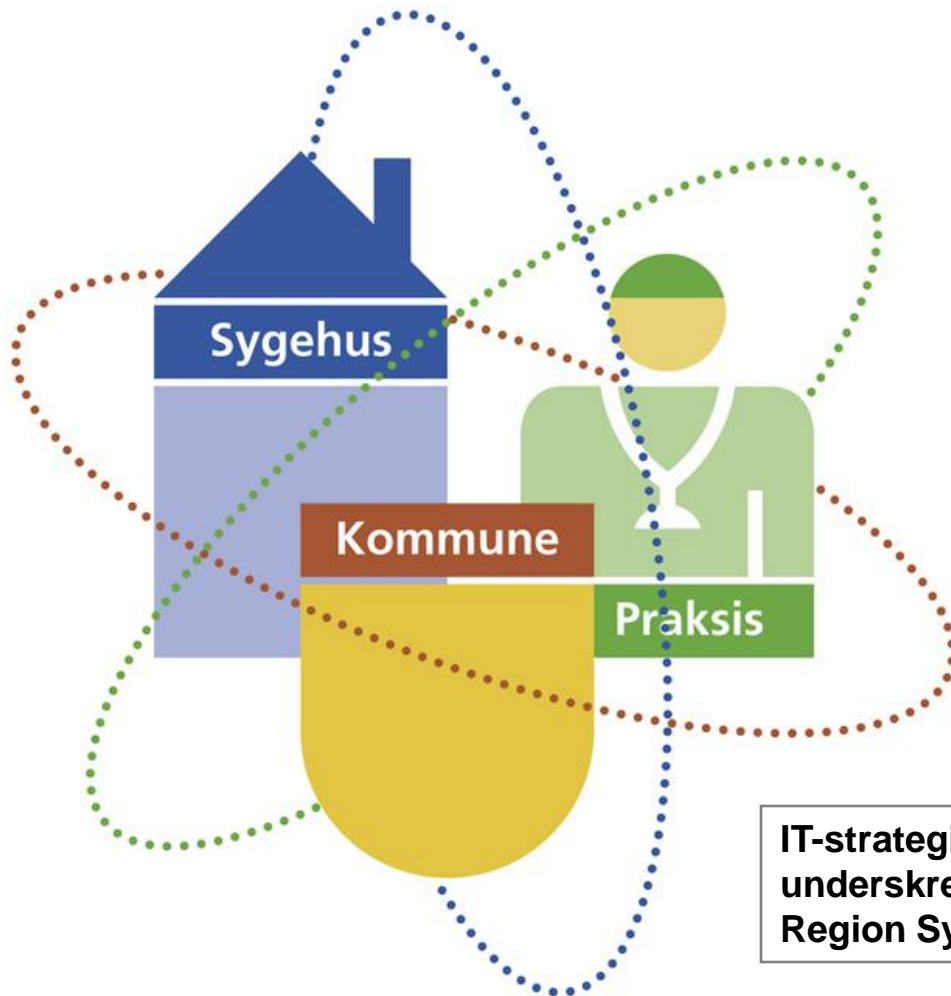
22 kommuner
3 forskellige
omsorgsjournaler
2 forskellige
sundhedsplejelogbøger
2 Sundhedscentersystemer

77 apoteker
2 systemer

Stor udfordring

Ca. 60.000
meddelelser
dagligt

IT-strategi for tværsektoriel sundhedskommunikation



”Skal”-projekter:

Sygehus-hjemmepleje

Elektronisk genoptræningsplan

”Kan”-projekter

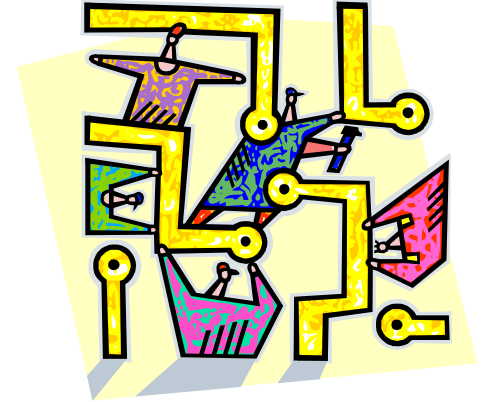
Lægepraksis-hjemmepleje

Elektronisk fødselsanmeldelse

Tele-medicin

IT-strategien er politisk besluttet og underskrevet af alle 22 kommuner og Region Syddanmark = forpligtende aftale

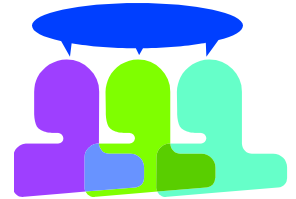
Sygehus-hjemmeplejeprojektet



Formål:

- At understøtte samarbejdsaftalerne mellem kommuner og sygehuse under indlæggelse og udskrivelse af borgere
- At implementere MedComs kommunikationsstandarder: Advis, indlæggelses- og udskrivelsesrapport

Projektets 3 faser



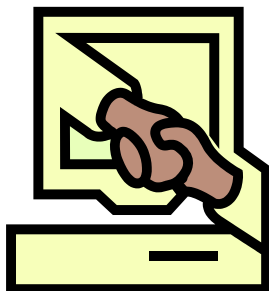
- Fase 1: Implementering af automatiske adviser (sept. 2008)
 - Tidstro registrering på sygehuse
- Fase 2: Implementering af indlæggelses- og udskrivelsesrapport samt forløbsplan (juni 2009)
 - Midlertidig overgangsløsning via MedCom-standarden korrespondancemeddelelse
- Fase 3: Implementering af ny-udviklede MedCom-standarder (januar 2012)
 - Pilotprojekt sammen med MedCom, 2 sygehuse og 4 kommuner
 - Fuld udbredelse januar 2012

Organisation i sygehus-hjemmeplejeprojektet

- Overordnet projektkoordination og sekretariat
- 1 projektleder i hver kommune
- 1 projektleder på hvert sygehusområde
 - Kvartalsvise projektgruppemøder
 - Lokale netværksdannelser og erfa-grupper
 - Implementering i egen organisation



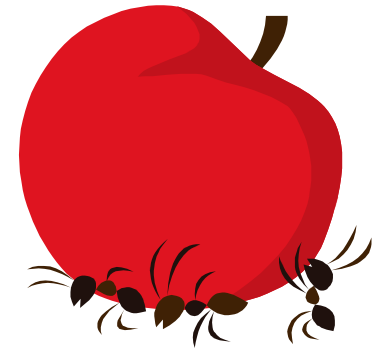
8



29-09-2010

Velfungerende netværk er altafgørende

It-understøttelse af samarbejdet – hvorfor?



- Sikre at relevante data er tilgængelige for den sundhedsfaglige instans, der aktuelt har ansvar for behandlingen/plejen/rehabiliteringen
- Undgå spildtid (telefon-kø, træffetider)
- Sikre at data følger borgeren i behandlingsforløbet og at borgeren ikke er den eneste "informationsbærer"
- Sikre et sammenhængende forløb for borgeren

Elektronisk kommunikation via standarder- Effekt?



- Genbrug af data uanset hvor data "fødes"
- Information kommer hurtigere frem
- Information kommer frem til rette vedkommende
- Automatisk dokumentation
- Data lagres, så der kan søges i dem, og så de kan hentes frem til kvalitetsopfølgning
- Data kan deles af mange – også af borgeren

10



Hvorfor er det gået godt med implementering af elektronisk kommunikation i region Syddanmark ?

IT-Strategi

+

Sam:Bo

Succes



29-09-2010



Region Syddanmark

Samarbejdsaftalen i Region Syddanmark - en del af Sundhedsaftalerne



Samarbejde om borger/patientforløb

- Samarbejdsaftale mellem kommuner og region om borger/patientforløb i Region Syddanmark



- <http://regionsyddanmark.dk/default.asp?id=258038>

Sammenhængende patientforløb

Forløbsoversigter:

- Indsatsen før evt. ambulante forløb eller indlæggelse
- Ambulante patientforløb
- Behandlingsforløb under 24 timer
- Behandlingsforløb over 24 timer
- Indsatsen efter udskrivning

IT-understøttet kommunikation
indskrevet under hvert forløb i henhold
til IT-strategien



Eksempel på it-understøttet sammenhængende ukompliceret patientforløb

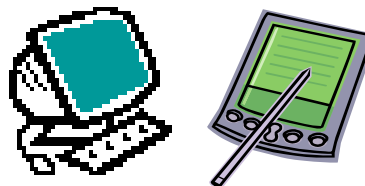
over 24 timer på borger kendt i hjemmeplejen



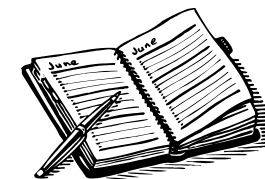
Borger køres på sygehus



Borger registreres indlagt på sygehus



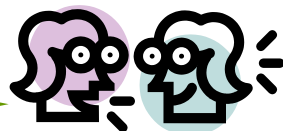
Hjemmeplejen modtager indlæggelses-advis



Borger fraværstøres/fjernes fra kørelisten



Sygehus modtager indlæggelsesvar/-rapport



Dialog, mundtlig/skriftlig



Forløbsplan



Kvittering fra hjemmeplejen



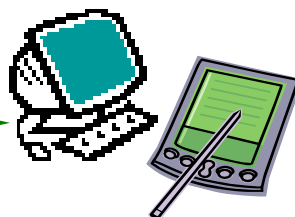
Sygehus gennemfører udskrivningssamtale. Indhold dokumenteres i journal



Sygehus sender udskrivningsrapport og evt. genoptræningsplan.



Hjemmeplejen modtager udskrivelsesadvis



Borger tilgangsføres og modtager igen hjælp



Sygehus sender epikrise + evt. genoptræningsplan til egen læge

Implementering af 1 ny regional aftale i stedet for 4 gamle amtslige aftaler

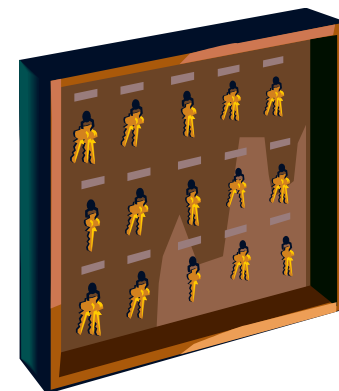
- Jamen, vi plejer.....
- Vi har da altid.....
- Hvad er der nu galt med.....
- Hvorfor skal vi ændre på noget, der fungerer.....



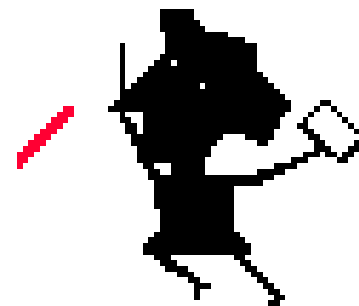
Kodeord: Planlægning
 Forberedelse
 Information
 Engagement
 Materiale

Det gjorde vi:

- Fælles kommunikationsstandarder
- Fælles aftale at kommunikere ud fra
- Fælles kendte procedurer
- Uddannelse af lokalt udpegede undervisere (2+1 dag)
- Fælles undervisning for sygehus- og kommunepersonale og dermed kendskab til hinandens arbejdsområder
- Uddannelse af nøglepersoner, som kan hjælpe og følge op på aftaler
- Fokus på såvel teknisk som organisatorisk implementering
- Velassorteret værktøjskasse med undervisningsmateriale
 - Mapper, pixibøger, USB-nøgle med undervisningsprogram, plakater, veste, tasker og lakridser☺
- Opfølgning, både teknisk og organisatorisk
- Regional følgegruppe
- Evaluering og monitorering



Bonus



- It-strategiens fase 2 i mål sammen med Sam:Bo
- Sammenhængen mellem IT-strategien og Sam:Bo giver mening for slutbrugerne
- Incitament til implementering og anvendelse af E-kommunikation med øvrige samarbejdsparter
 - Lægepraksis, apoteker, speciallæger, private klinikker

17



29-09-2010

Hvordan er det første år gået?

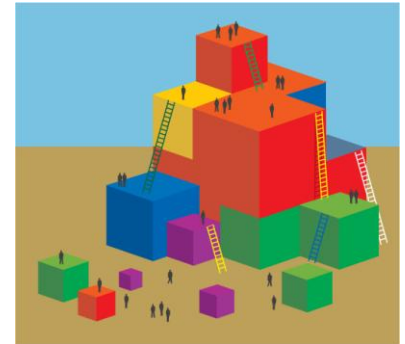


- En integreret del af hverdagen
- Personalet er meget glade for Sam:Bo
- Lokale audits og evalueringer er meget positive

- Altid plads til forbedringer
 - Det indholdsmæssige
 - Nye behov, f.eks. skadestuepatienter

18

Udviklingspotentiale



- E-Kommunikation med øvrige dele af kommunerne
 - Jobcentre, borgerservice, sundhedspleje, handicap og psykiatri etc.
- Elektronisk henvisning fra egen læge til kommunale forebyggelsestilbud
- E-kommunikation med privat hospitaler, privat klinikker, speciallæger, fysioterapeuter etc.

19

Spørgsmål



- Tak for opmærksomheden
- Henvendelse alice.kristensen@regionsyddanmark.dk
 - Tlf. +45 65432033
 - Mobil +45 29201214



29-09-2010