

Teleradiologisk samarbeid mellom Vinje kommune og Sykehuset Telemark HF

Ann Wraa
Helsesjef Vinje kommune

Bente Aasoldsen
avdelingsleder radiologisk STHF



Vinje kommune

Vinje utfordrar framtida





Vinje kommune

Vinje utfordrar framtida





Vinje kommune

Vinje utfordrar framtida





Alpinanlegg kan gi skader...



Vinje kommune

Vinje utfordrar framtida





4000 hytter i Vinje
kommune
Dvs en fordobling av
innbyggerantallet

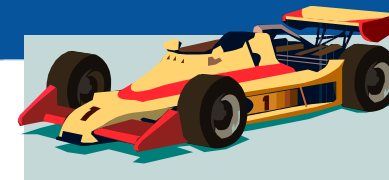


Vinje kommune

Vinje utfordrar framtida



Reisetid.....



Åmot – Skien	135 km	2,5 time
Rauland – Åmot	27 km	20 min
Edland – Åmot	37 km	40 min
Åmot – Rjukan	65 km	1 time



Vinje kommune

Vinje utfordrar framtida





Sykehuset Telemark HF:



Vinje kommune

Vinje utfordrar framtida



Hvorfor røntgen i kommunen?

- Røntgen var et tilbud i kommunen frem til begynnelsen av 90 – tallet
- Utvikle et bedre tilbud for innbyggerne med korte eller ingen reiser
- Faglig utvikling i egen avdeling



Vinje kommune

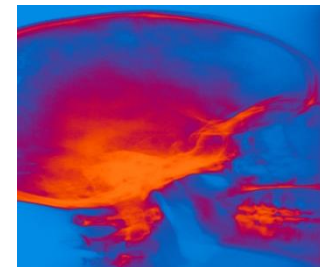
Vinje utfordrar framtida



Hva er gevinsten med lokalt røntgen?

- ⇒ Forkorta eller ingen reisetid for pas
- ⇒ Tidlig behandling
- ⇒ Samfunnsbesparing
- ⇒ Faglig utvikling
- ⇒ Rekruttering

= SAMHANDLING



Vinje kommune

Vinje utfordrar framtida



Arbeidsgang

1. Intern prioritering faglig og administrativt i Vinje kommune
2. Kontakt med Sykehuset Telemark
3. Politisk vedtak –innvilga midler til innkjøp



Vinje kommune

Vinje utfordrar framtida



Sykehuset Telemark HF

Nedslagsfelt: 166 000 innbyggere i Telemark fylke

Fordelt på 18 kommuner

Telemark: 13 315 kvadratkilometer = store avstander

STHF er lokalisert i Skien, Porsgrunn, Kragerø,
Notodden og Rjukan

Hovedsete i Skien

Allsidig akuttberedskap i Skien

(har også akuttberedskap på Notodden og Rjukan)



Vinje kommune

Vinje utfordrar framtida



Radiologisk avdeling



- Radiologisk aktivitet på alle sykehusene
- Vaktberedskap i Skien, Notodden og Rjukan
- Til sammen ca 120 000 us pr år + mammo.screening
- Hovedavdelingen ligger i Skien
- Agfa RIS og PACS i Skien, Porsgrunn og Kragerø
- Carestream RIS og PACS på Rjukan og Notodden



Vinje kommune

Vinje utfordrar framtida



Ressursbruk i prosjektet

Vinje kommune	Sykehuset Telemark HF
<ul style="list-style-type: none">• Helsesjef• MFR• Avdelingsleder legevakt• Kommunalsjef• It – sjef• 2 pers legekantor (lege+spl)• Kommunelege 1 – Tokke	<ul style="list-style-type: none">• Avd.leder radiologisk• Radiograf/strålevernansvarlig• RIS/ PACS konsulent• IT/ sikkerhetsansvarlig• Innkjøpsavd• Medisinskteknisk• Avd.leder ortopedi

Overordnet arbeidsflyt

- ⇒ Pasient kommer til legevakt/ legesenter med mistanke om brudd
- ⇒ Lege eller spl på helsesenteret i Åmot tar rtg bilde
- ⇒ Bildet sendes via NHN
- ⇒ Bildet tolkes av radiolog eller ortoped i Skien
- ⇒ Ved ukompl brudd: pas behandles/ gipses i Åmot
- ⇒ Ved komplisert brudd: pas må til Skien
- ⇒ Ikke brudd: pasienten reiser hjem

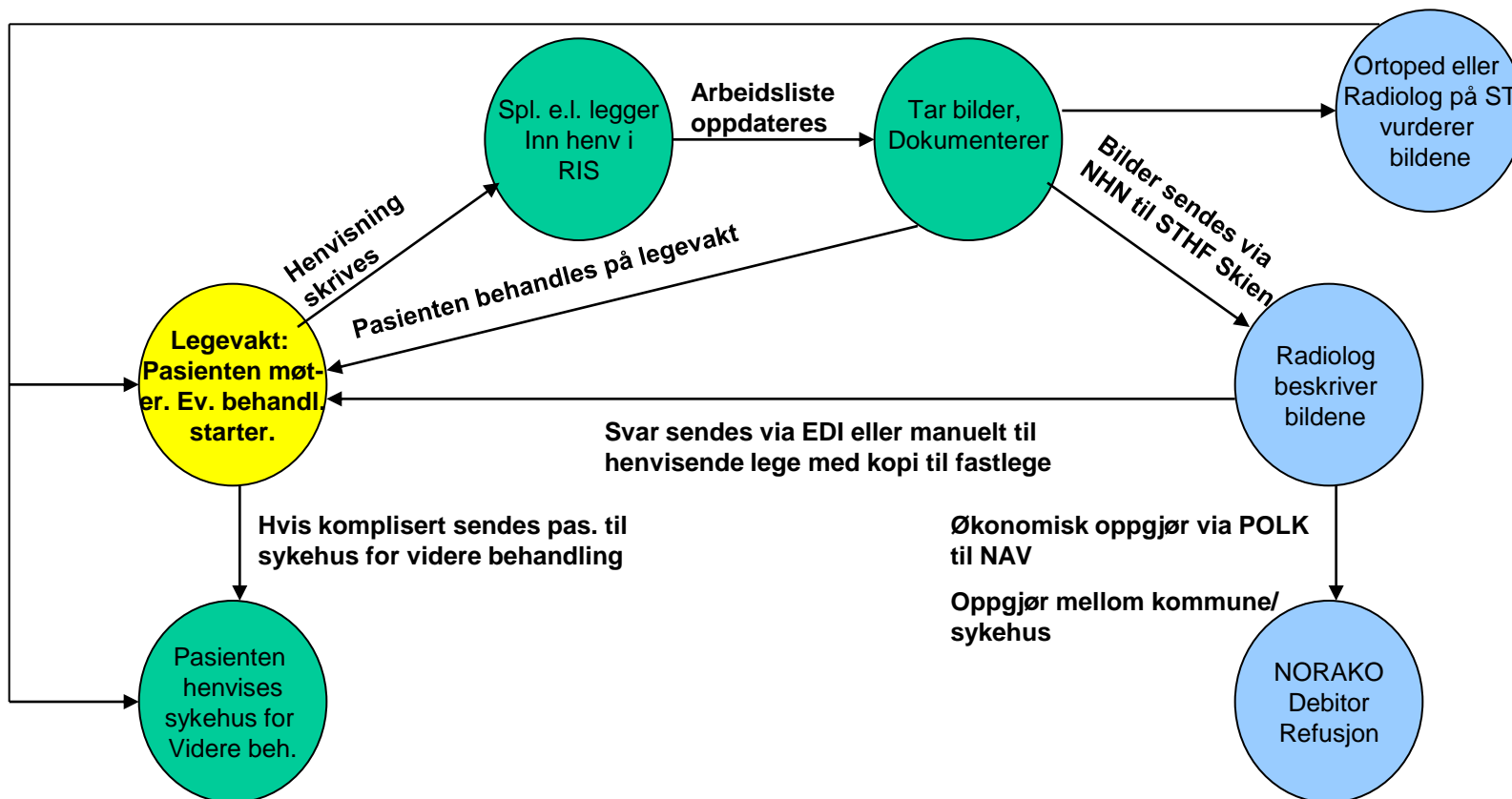


Vinje kommune

Vinje utfordrar framtida



Arbeidsflyt

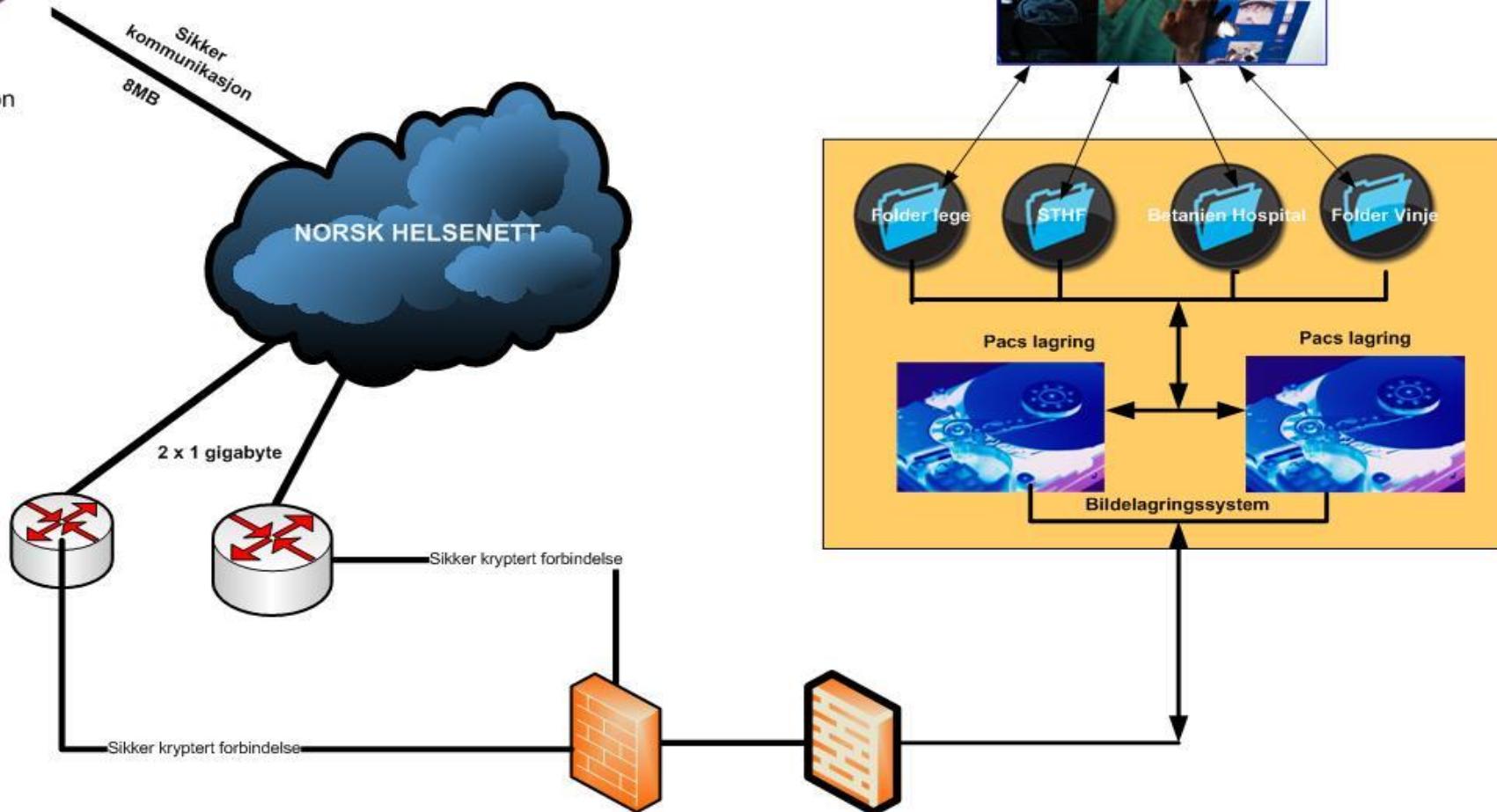




Forenklet kommunikasjonsløsning mellom Vinje kommune og Sykehuset Telemark



Gransking av bilder



Utfordringer

- Økonomi
- Norsk helsenett
- Juridiske avklaringer
- Tre legekontor og legevaktsamarbeid med Tokke. Ikke mulig å henviser legekontor – legekontor
- Forskjellig RIS/ PACS løsning i STHF
- *Sikkert flere ting når vi starter opp...*



Vinje kommune

Vinje utfordrar framtida



Status og veien videre

- Modalitet (røntgen)/ anskaffelse: sendes ut på anbud u 39
- Ombygging på helsesenteret i Åmot –tegninger utarbeides
- Opplæring/ hospitering planlagt november 09
- Samarbeidsavtale nesten ferdig, økonomi gjenstår
- Helsenett på plass, kommunikasjonslinje bestilt
- I første omgang fracturvurdering fra oppstart
- På sikt: radiograf fra Skien reise til Åmot for andre typer us (f.eks sykehjemspasienter for å slippe transport)



Vinje kommune

Vinje utfordrar framtida



Takk for oppmerksomheten!!



Vinje kommune

Vinje utfordrar framtida





Vinje kommune

Vinje utfordrar framtida

