

# Elektronisk helsekort for gravide – reell mulighet eller fjern drøm

Astrid Brevik Svarlien  
Annebeth Askevold



# Forprosjekt

## Elektronisk Helsekort for Gravide EHG

### Oppdrag fra Helsedirektoratet i 2008

- Skal være fremtidsrettede løsninger
- Pilotering skal omfatte et avgrenset geografisk området

# *Føringer for elektronisk helsekort for gravide*

Løsningen må til en hver tid sikre at alle aktører som deltar i oppfølgingen av den gravide har tilgang til oppdatert og nødvendig informasjon i helsekortet

# Deltakelse

## Prosjektansvarlig

- Merete Rørvik, InnoMed - sekretariatsleder
- Wenche Poppe, InnoMed - innovasjonsrådgiver

## Prosjekteier

- Trondheim kommune v/ass. kommuneoverlege Leif Edvard Vonen
- St. Olavs Hospital v/ klinikkisjef Nils Eriksson – Kvinne-Barn klinikken og avdelingsleder Anne-Lise Beversmark - Fødeavdelingen

## Arbeidsgruppe

- Astrid Brevik Svarlien, KITH (prosjektleder)
- Annebeth Askevold, KITH
- Grete Bach, KITH
- Kristine Holbø, SINTEF Helse
- Tom Christensen, NSEP
- Dag Svanæs, NSEP

# Ressurspersoner prosjekteiere

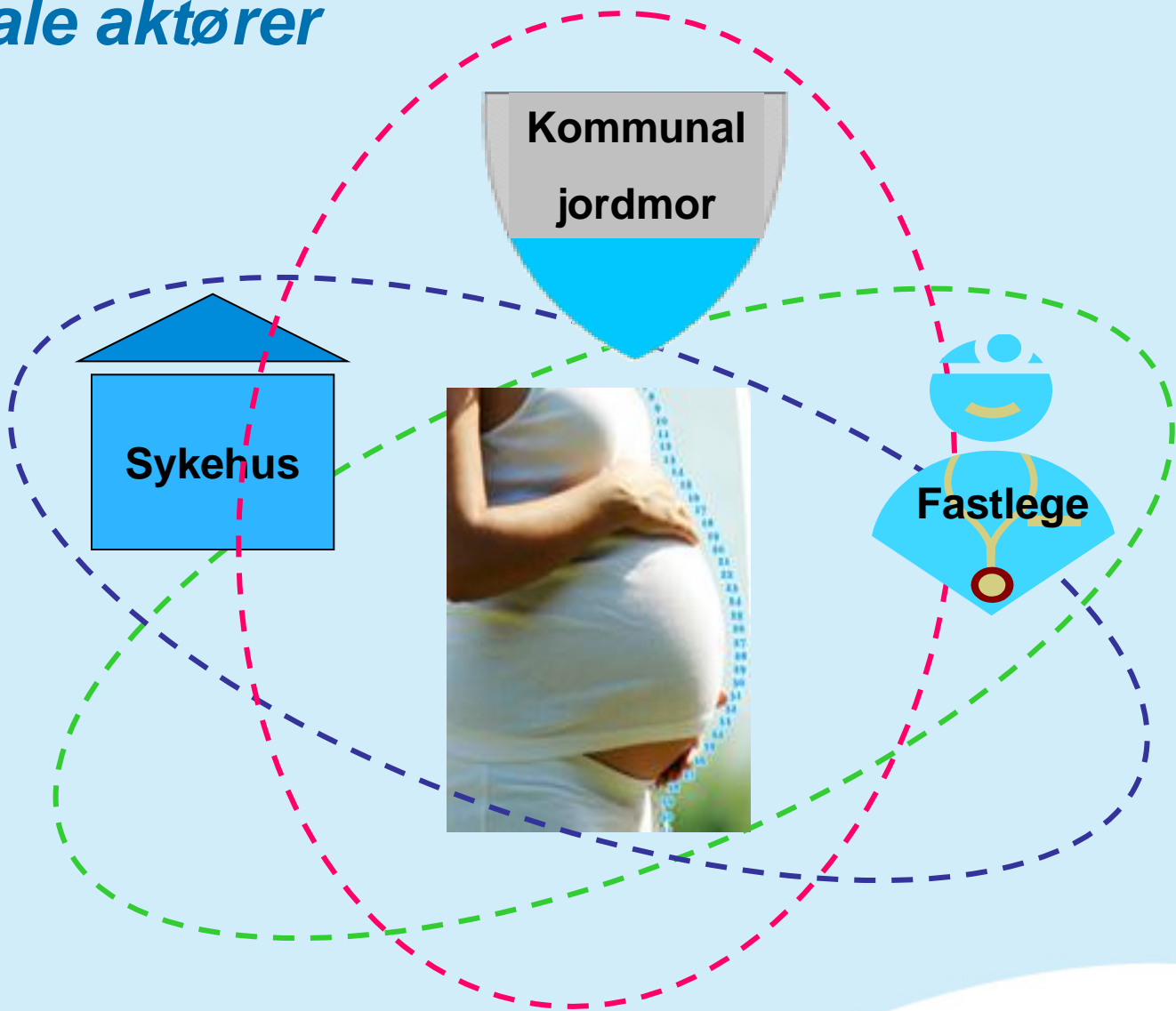
## **Trondheim kommune**

- Klare Borgen
- Tor Erling Evjen
- Ingunn Sylte Kolseth
- Kari Løvendahl Mogstad

## **St. Olavs Hospital**

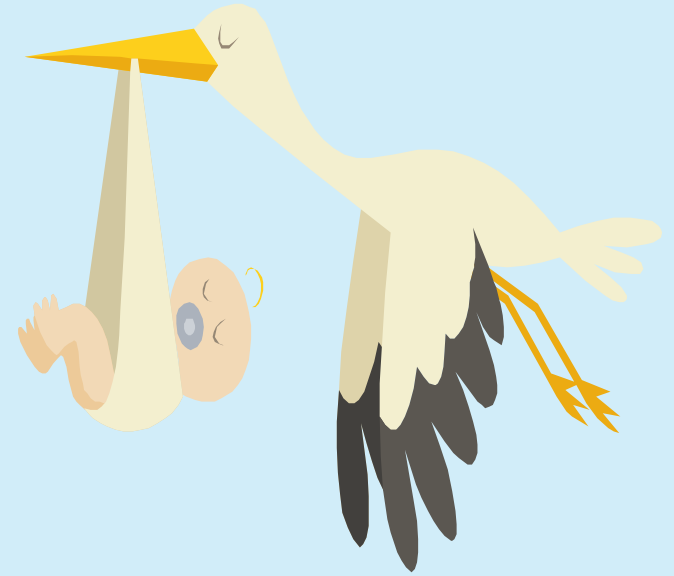
- Liv Hilde Lothe
- Hege Grønlie

# Sentrale aktører



# Et helhetlig forløp

- Det er en sammenheng mellom graviditet og fødsel
- Helsetjenester i forbindelse med svangerskap og fødsel ytes av ulik type helsepersonell fra ulike nivå



*Overføring av informasjon er sentralt*

# Hva er Helsekort for gravide?

**HELSEKORT FOR GRAVIDE** Godkjent av Helsedirektoratet

Navn: \_\_\_\_\_

MRDR: \_\_\_\_\_

Adresse: \_\_\_\_\_

Postnr: \_\_\_\_\_

Telefon: \_\_\_\_\_

Utdanning (Kjønn: J/B): \_\_\_\_\_

Yrke: \_\_\_\_\_

SMR: \_\_\_\_\_

SMR-typer: \_\_\_\_\_

Statensborgerskap: \_\_\_\_\_

Tidligere svangerskap: \_\_\_\_\_

Merknader: \_\_\_\_\_

Tidligere sykdommer: \_\_\_\_\_

Arvelige sykdommer: \_\_\_\_\_

Livsvaner: \_\_\_\_\_

Faste medikamenter: \_\_\_\_\_

Alkohol: \_\_\_\_\_

Smøremiddel: \_\_\_\_\_

Medisinske opplysninger: \_\_\_\_\_

Medisinske opplysninger på frivillig basis: \_\_\_\_\_

Kontinuasjonsskjema:  Nei  Ja

- Helseopplysninger
- 26 årsopplysninger
- Klinisk tilgjengelig informasjon
- Helseopplysninger

Er Helsekort for gravide en kjernejournal i papir?

Finnes det andre tilsvarende løsninger i helsesektoren?

**KITH**

~samhandling for helse og velferd



# Hva er gjort i forprosjektet EHG



- Behovskartlegging
- Skissere funksjonelle konsepter
- Kravspesifikasjon
- Risikovurdering
- Skissere plan for et hovedprosjekt

# Behovskartlegging

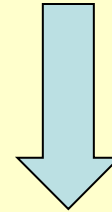
## Semistrukturerte intervju

- Tre leger
- Fire gravide
- Seks jordmødre

## Workshop

Prosessgruppe med gravide, leger og jordmødre

Ca 450 behov



42 behov

# Overordnede funksjonelle krav

- Behovskartlegging – dagens praksis
- Dagens papirskjema
- Retningslinjer for svangerskaps og fødselsomsorgen
- Utkast nytt helsekort og hørings svar
- Tidligere utredninger og rapporter om elektroniske løsninger
- Relevante prosjekt
- Lovverket

# Ønsker elektronisk løsning fordi...

- ..lokale EPJ system tilrettelegger for elektronisk føring av helsekortet

## **Utfordring**

Løsning som gir bedre arbeidsflyt for den enkelte aktør og samtidig ivaretar samhandling på tvers av virksomhetsnivå!

# Mål og risiko

## Mål

**Elektronisk samhandling som sikrer tilgang til relevant og nødvendig informasjon for å yte forsvarlig helsehjelp**



## *Risiko relatert til*

- Organisatoriske forhold
- Fagpolitiske forhold
- Juridiske
- Tilgang til ressurser
- Kortets innhold og funksjon
- Teknologi

# Helsekortet er komplekst

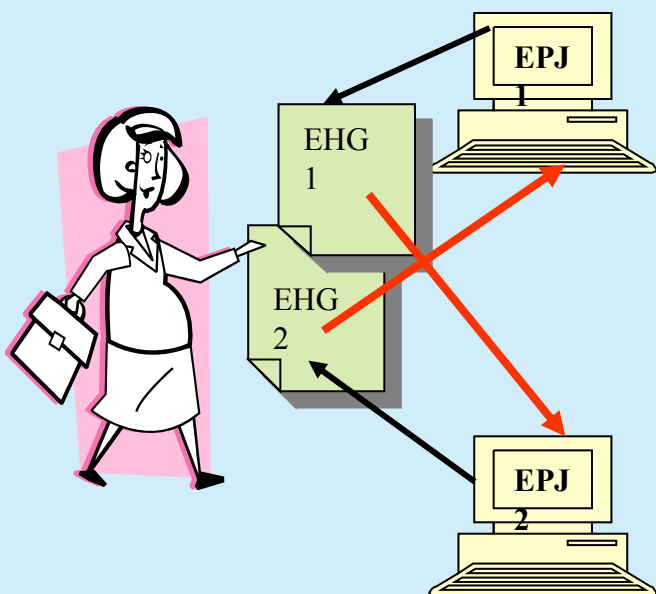
- Papiret er en samhandlingsløsning
- Må kunne stole på at informasjonen er korrekt og komplett
- Elektronisk løsning må ivareta behovet for kontinuerlig oppdatering
- Kvinnen skal ikke ha redusert innsikt og mulighet til medvirkning ved overgang til elektronisk løsning

# Vurderte løsninger for EHG

- Lokal elektronisk "strøm til papir" løsning for helsekortet
- Meldingsbasert EHG med to alternative valg
  - implementert i det enkelte EPJ system
  - elektronisk samhandlingsløsning basert på utvikling av felles modul
- Webbasert samhandling

# EHG løsning "strøm til papir"

Gir den enkelte aktør mulighet for å registrere data i grensesnitt for helsekort i eget EPJ system

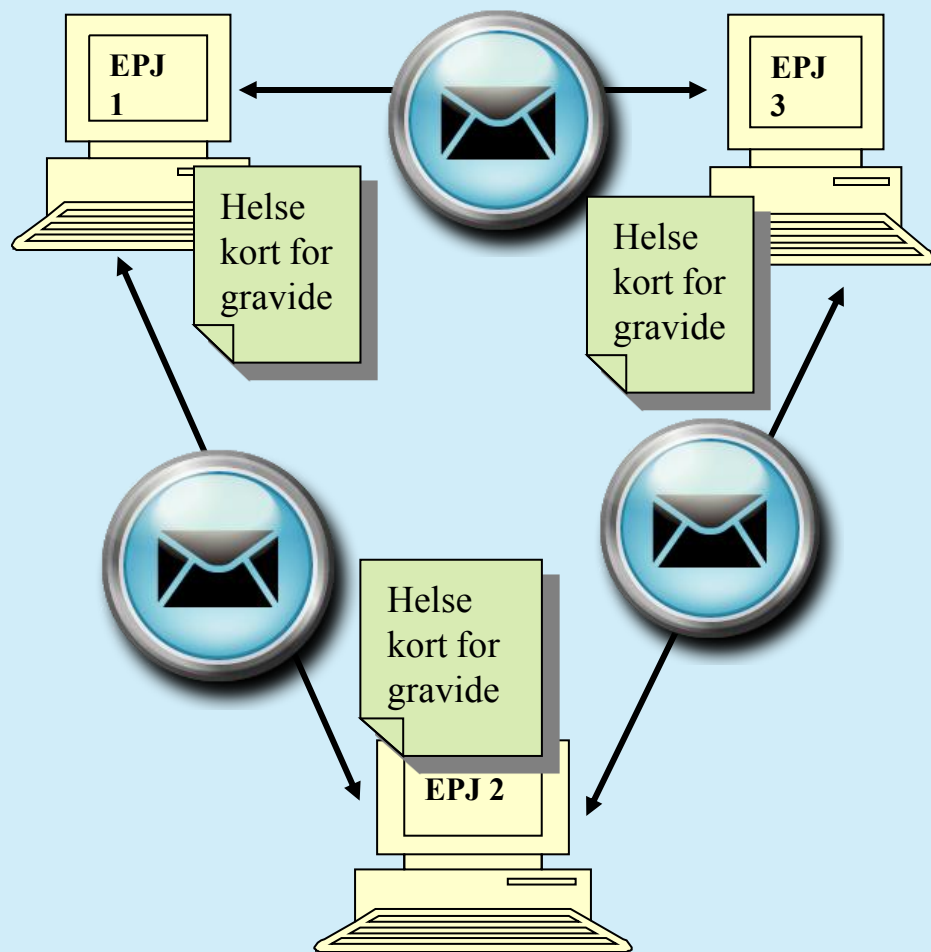


## Utfordringer

- Lokal løsning, ingen samhandlingsløsning
- Ingen samlet oversikt over utvikling i svangerskapet
- Mange versjoner av helsekortet
- Potensialet for å svekke svangerskapsomsorgen



# Meldingsbasert EHG implementert i det enkelte EPJ system



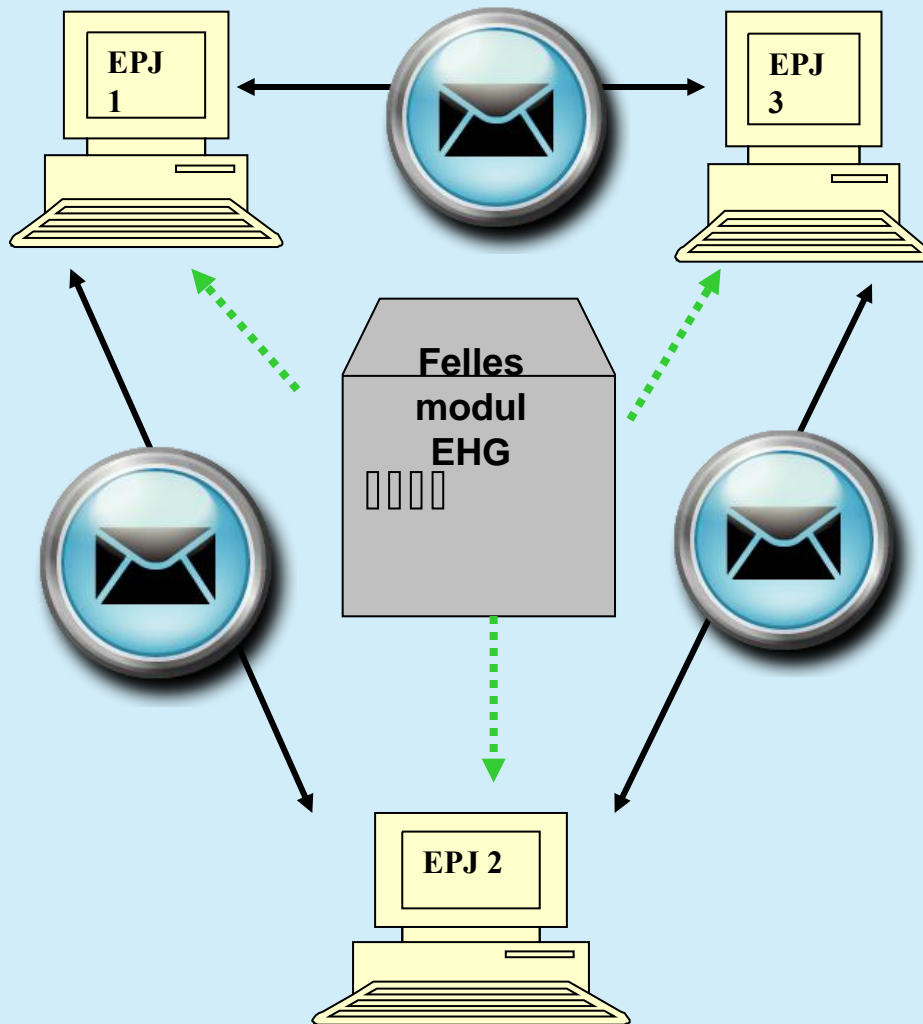
## Fordeler

- Juridisk akseptabel
- Kjente prinsipper for tradisjonell elektroniske meldinger
- Lite kontroversiell

# Utfordringer ved meldingsbasert EHG løsning

- Betydelig utviklingsarbeid for aktuelle EPJ leverandører
- Oppgradering ved endring av helsekortet
- Manglende potensialet for videreutvikling
- Tilgangsstyring
- Oppdatering av EPJ
- Håndtering av metadata
- Mange utskrifter av helsekortet

# Meldingsbasert EHG med en felles modul



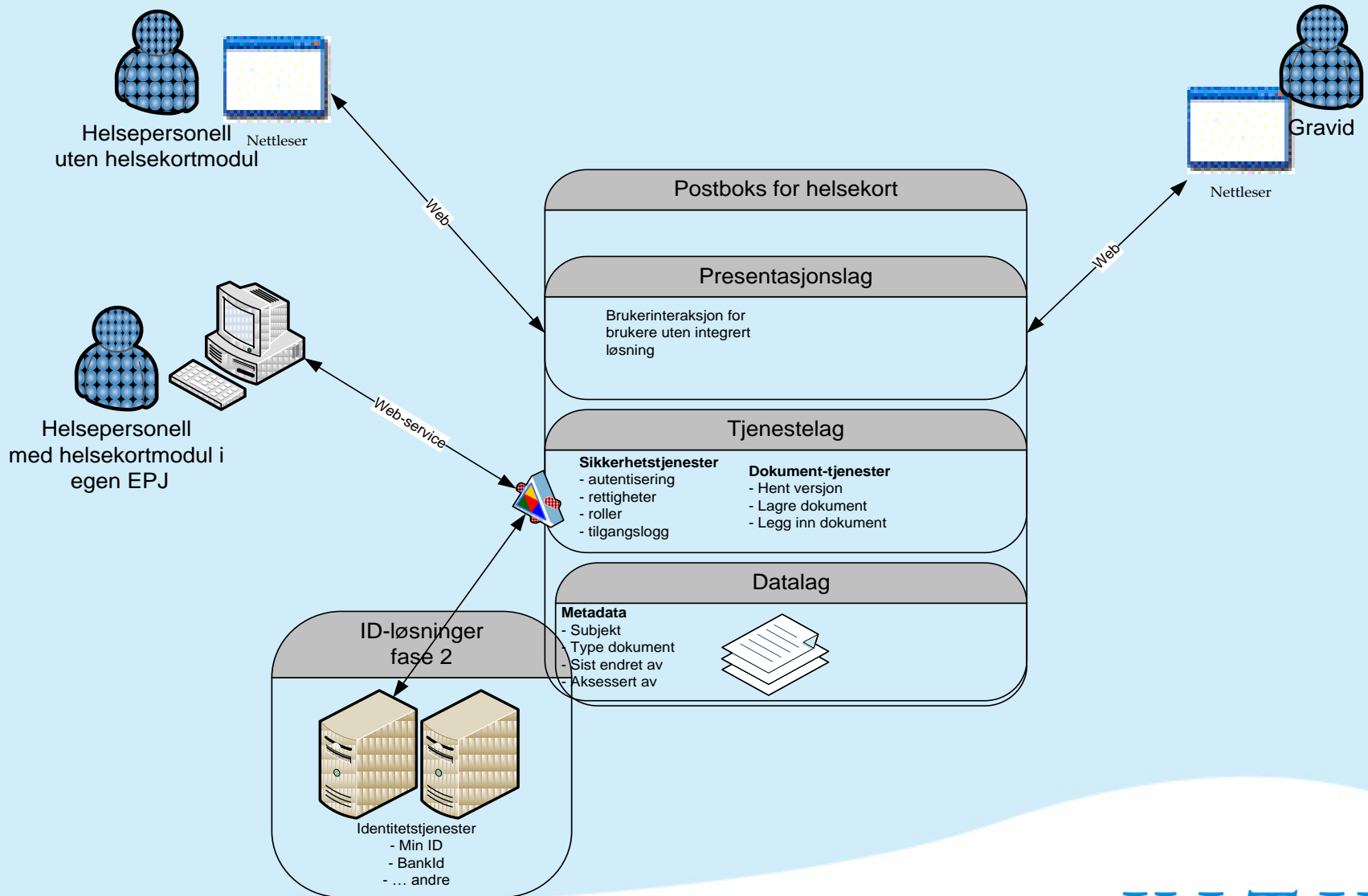
## Fordeler

- Ivaretar behov for lokal lagring samtidig som det sendes en tradisjonell melding
- Oppdatering av helsekortet forenkles
- Mindre utviklingsjobb for den enkelte leverandør
- Grunnlag for videreutvikling til en sentral løsning

# Utfordring ved felles modul

- Krever forpliktende samarbeid mellom EPJ leverandører
- Usikkerhet i forhold til finansiering
- Kvinnen har ikke tilgang

# Webbasert samhandling



# Fordeler ved webbasert løsning

- Oppdatert helsekort
- Felles modul for helsekortet benyttes
- Kan benyttes uten fagsystem
- Gir kvinnen tilgang
- Er i samsvar med ønske om løsninger tilsvarende kjernejournal

# Webbasert løsning fra kvinnens perspektiv

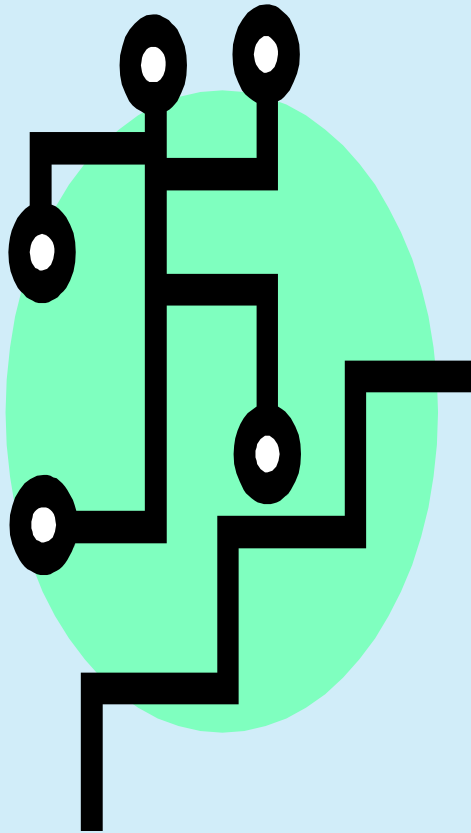
Kan helsekortet for gravide  
være banebrytende for  
tilgang til egen journal?



**KITH**

~samhandling for helse og velferd

# Trinnvis utvikling av EHG anbefales



## Trinn 1

- Meldingsbasert EHG basert på felles modul

## Trinn 2

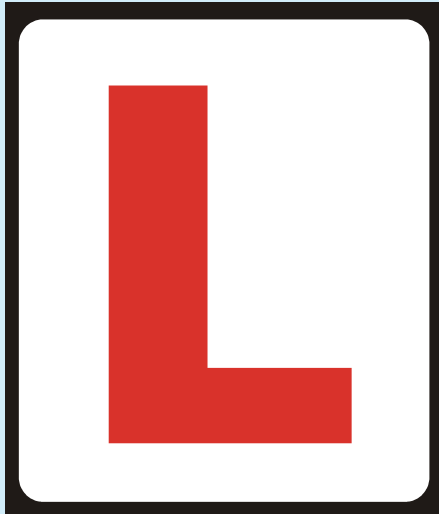
- Sentral database for helsepersonell

## Trinn 3

- Webløsning som inkluderer kvinnen



# En trinnvis utvikling av EHG



- Gir læring og kompetansebygging
- Gir mulighet for tilpasning i forhold til organisatorisk, juridisk og teknologisk modenhet
- Kan stoppes ved behov



*"No, you weren't downloaded.  
You were born."*

*Takk for meg!*

KITH AS  
Sukkerhuset  
7489 Trondheim

E-post: [firmapost@kith.no](mailto:firmapost@kith.no)

Web: [www.kith.no](http://www.kith.no)

Tel.: 73 59 86 00, Fax: 73 59 86 11