

# PsykiØsterdal

Samhandling ved bruk av IKT innen psykisk helsevern



Bodil Bach

Seniorrådgiver/prosjektleder

Tromsø Telemedicine Consult

[Bodil.bach@telemedicineconsult.com](mailto:Bodil.bach@telemedicineconsult.com)

Marit Dammen

Prosjektleder, Avdeling for eHelse og teknologi

Sykehuset Innlandet HF

[Marit.dammen@sykehuset.innlandet.no](mailto:Marit.dammen@sykehuset.innlandet.no)

# TEMA

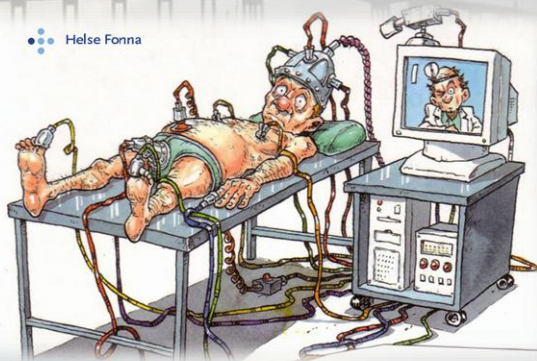


- Hvem, hva, hvordan - om PsykiØsterdal
- FOKUS - Videobaserte helsetjenester
- Erfaringer
- Gevinster

# DEFINISJONER

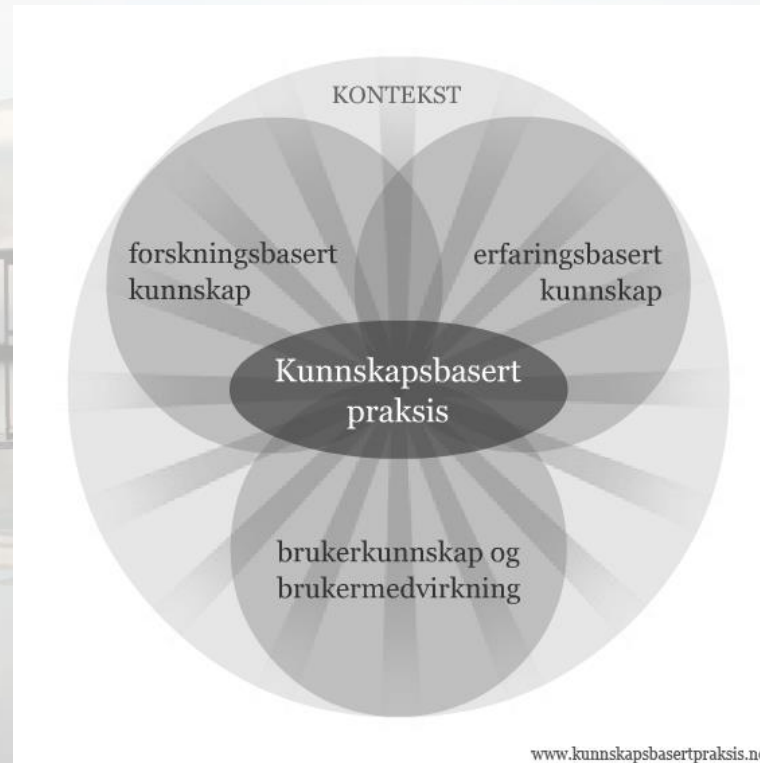
Telemedisin, eHelse, mHelse osv....

= Helsetjenester praktisert på avstand



Det handler om informasjonsutveksling, kompetanseoverføring og kommunikasjon

# KUNNSKAPSBASERT IMPLEMENTERING



# Wootton, R (1996)

Istedenfor at telemedisin skal være en prosess for å støtte, forbedre og utvikle helsevesenet, bør selve prosessen bli prioritet.

Innføringen av telemedisin bør følge prinsippene til blant annet kunnskapsbasert praksis!

# TEKNOLOGI

«Det e en stor feil å ta for lett på teknologien – hvis den itj fungere, får du itj etablert tilliten som e nødvendig, vi stole itj på teng som itj virke»



# NETTVERK OG UTSTYR



Google norsk helsenett

http://www.norsk.no/ Forside

Søk i nettstedet

norsk**helsenett**

nettmedisn | Tilgjengelighet | English

Du er her: Forside

- Kommune: Kommunal pleie og omsorg
- SMÅ OG MELLOMSTORE ORGANISASJONER: Legekontor, sykepleierkontor og beredninger
- Sykehus: Private og offentlige sykehus

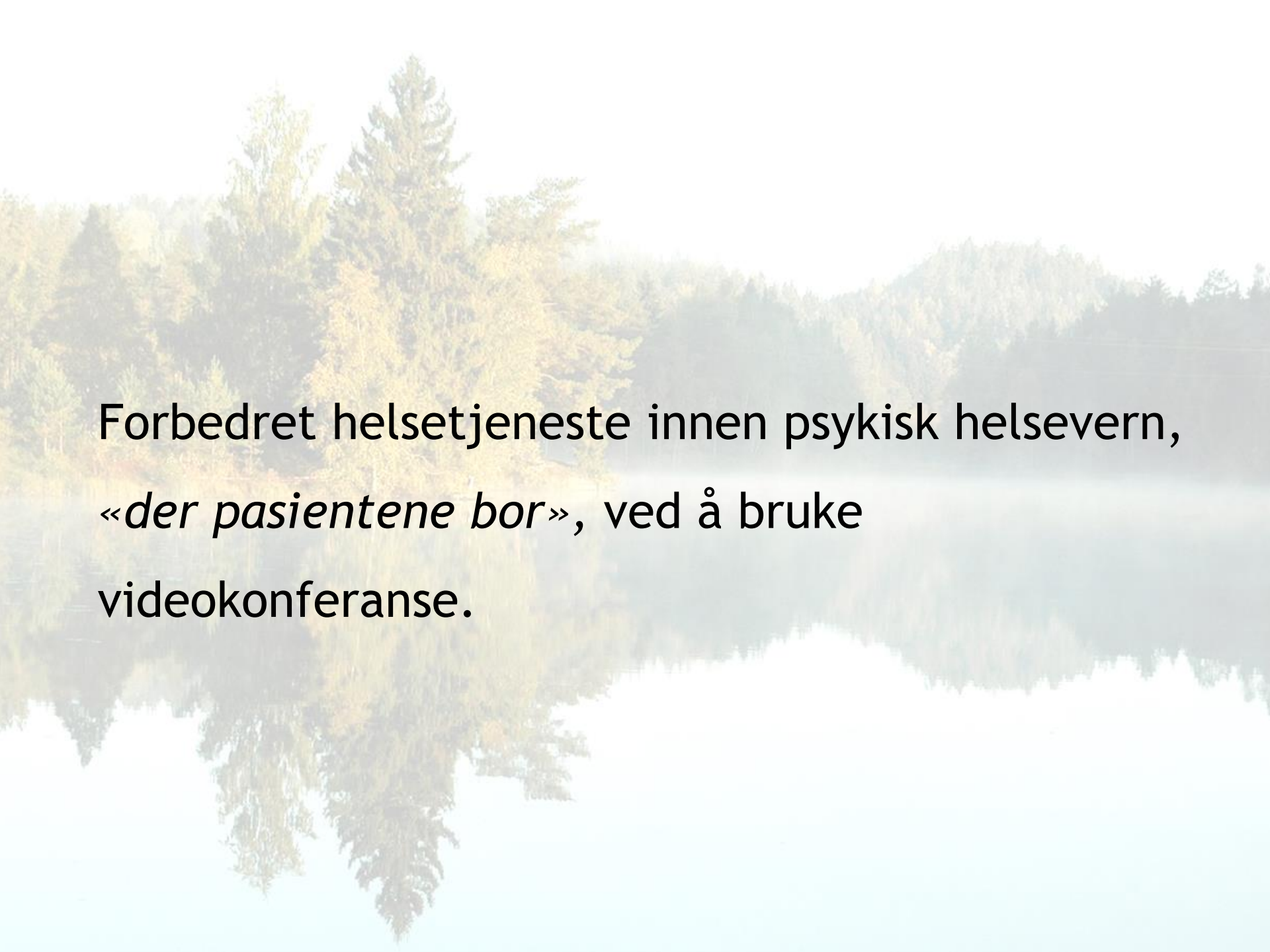
Siste nyheter

**Stærk økning i bruken av elektroniske meldinger**  
sist endret 02.04.2013 - 11:13  
I år har antallet elektroniske meldinger som sendes over helsenettet økt fra 1,3 millioner til 7,4 millioner på ett år.  
[Les mer...](#)

**Snartlig tilgang til folkeregisteropplysninger**  
sist endret 23.03.2013 - 10:29  
En lovendring gir flere tilgang til folkeregistertjenesten i Personregisteret. Tjenesten er tilgjengelig i helsenettet, men er avhengig av at leverandørene lager en integrasjonstanning.

Kontakt oss på 02017



A misty forest landscape with a lake reflecting the trees. The scene is serene and atmospheric, with soft light filtering through the trees and a calm body of water in the foreground.

Forbedret helsetjeneste innen psykisk helsevern,  
«*der pasientene bor*», ved å bruke  
videokonferanse.



# HVEM ER FJELLREGIONEN?

22.900 innbyggere

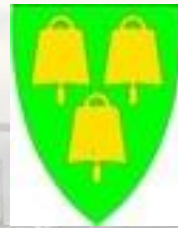
Tynset



Rendalen



Os



Folldal



Alvdal



Tolga



Holtålen



Røros



Engerdal kommune  
*helt naturlig*

# SYKEHUSET INNLANDET HF

- Geografisk spredd foretak
- Består av over 40 små og store enheter + 30 ambulansestasjoner
- Befolk.gr.lag på 390 000
- Fokus på innføring av videobaserte tjenester internt og i samarbeid med kommunene
- «Telemedisinteam» i samarbeid med Sykehuspartner
- Flere fagmiljø etterspør tjenesten
- 75 videoenheter + mange »Jabbere» fordelt på alle enhetene
- Stabilt utstyr
- Superbrukere
- Godt samarbeid med NHN
- Miljøundersøkelse

# AKTIVITETER

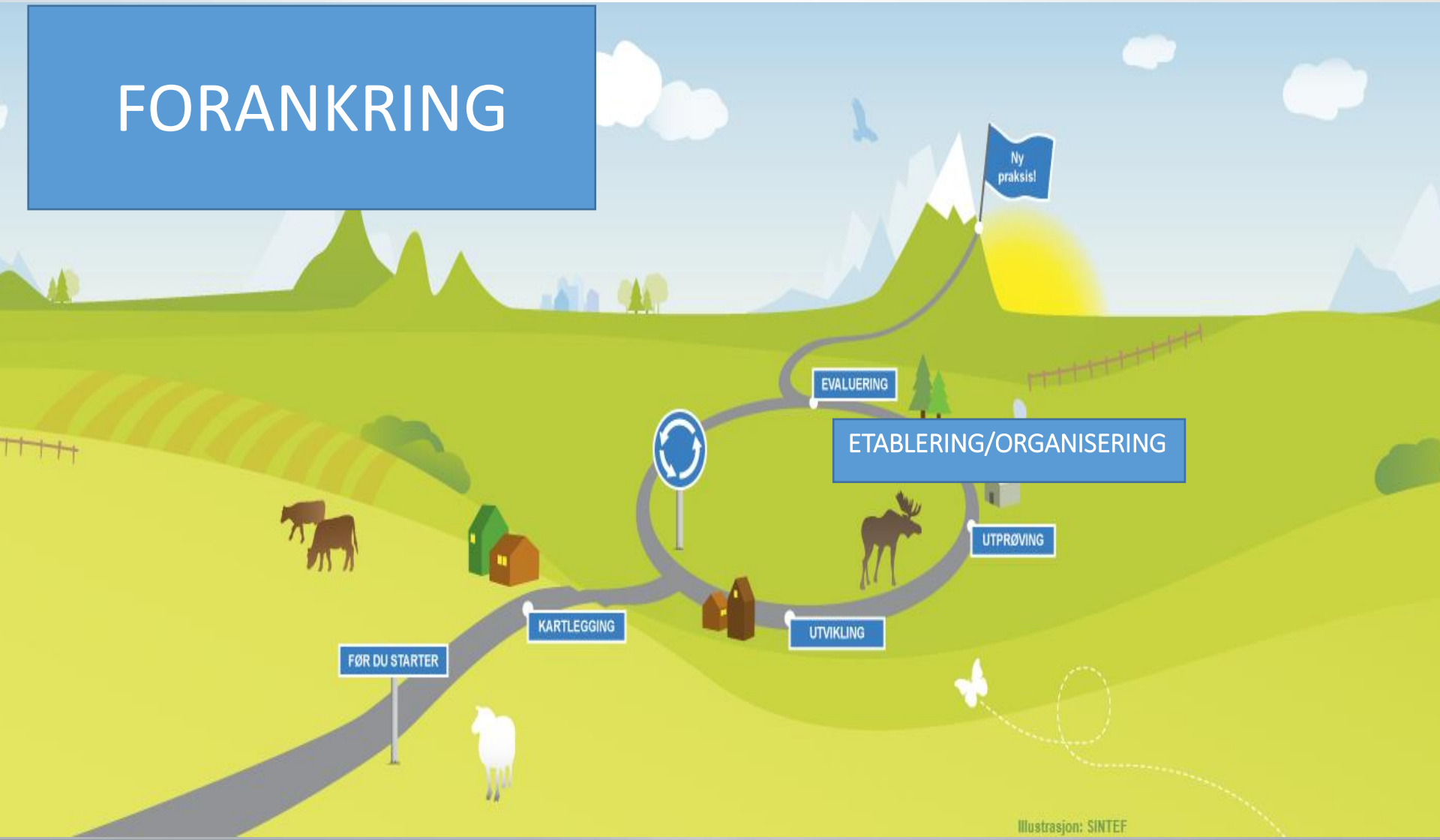
- Video-vakt samarbeid i psykisk helsevern
- Samarbeid om tverrfaglig kreftbehandling
- Kommunesamarbeid for å hindre innleggelse
- På tvers av divisjoner



- Kompetanseheving
- Administrativ møtevirksomhet
- KOLS-kurs
- Inntaksmøter
- Forvern og ettervern
- Ad hoc

# VEIKART FOR INNFORING AV SAMHANDLINGSTJENESTER

FORANKRING



# BRUKEROPPLÆRING

Hvordan bruke videokonferanse?





# FAGKURS DEMENS



## Videoforelesninger

I løpet av februar og mars 2014 Har SAMAKS tilbudt to forelesninger via videokonferanse:

"Tvang – helst ikke!" En gjennomgang av Pasient- og brukerrettighetsloven kapittel 4A  
Foredragsholder: Lise Berg Johnsen, Sykehuset Innlandet HF

"Hvordan forstå og håndtere utfordrende atferd hos personer med demens"  
Foredragsholder: Ritt Nielsen, Sykehuset Innlandet HF

Videoopptak av foredragene

Innhold

- ← →
- PsykiØsterdal
- Videoforelesninger
- Litteratur og lenker

Lise Berg Johnsen

Ritt Nielsen

Lise Berg Johnsen Ritt Nielsen



**Hvordan forstå og håndtere  
utfordrende atferd hos  
personer med demens**



12.03.2014  
Ritt Nielsen

helsekompetanse.no

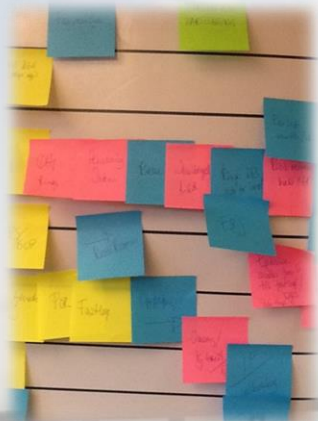


Lise Berg-Johnsen

helsekompetanse.no



# SAMHANDLINGSTJENESTE

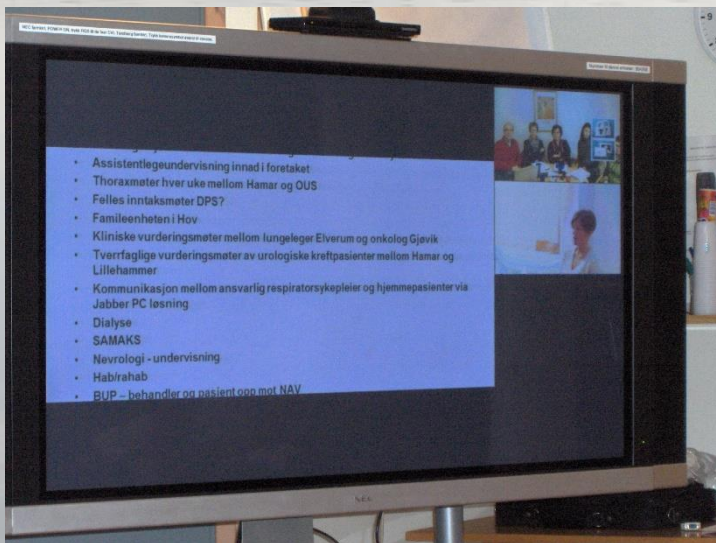






# ERFARINGER DPS (februar-oktober 2014)

- Sendinger: 44 ulike sendinger
- Deltakere: 400
- Studio: 131
- Varighet: 70 timer





# SAMAKS



*«Dette er et hjelpemiddel for å følge opp personalet jevnlig i vårt virtuelle nettverk. Høsten 2013 hadde jeg en tilbakemeldingsrunde med alle sykehjemslederne og brukte videokonferanse der det var mulig. Jeg hadde brukt flere uker på en slik runde hvis jeg ikke kunne brukt videokonferanse. Med videokonferanse var runden gjennomført på noen dager og jeg kunne ha flere møter samme dag.»*

*Ref; Leder Samaks, Wenche Nordengen*





# FASTLEGER



## UTFORDRENDE GRUPPE!

- Konsultasjoner, veiledning, samarbeidsmøter mm
- Faglige interkommunale, regionale og nasjonale forum
- Ad hoc virksomhet  
= Økt møtedeltakelse

# FORANKRING KOMMUNER

Kommunens ledere må i en videre driftsperiode være ansvarlig for å vedlikeholde og videreutvikle det etablerte kunnskapsgrunnlaget i egen organisasjon.

# FORANKRING HF

«HF må ha en like tydelig organisatorisk forankring som de har for de spesialiserte funksjoner i dag. HF er en avgjørende part for at samhandlingen skal bli vellykket og mål om å oppnå helhetlig pasientforløpet skal oppnås.» (Bach B, Bergland; 2013).

# BLIR DET BEDRE?

- Bedret samarbeid/dialog
- Bedret kvalitet
- Økt kompetanseutveksling
- Effektiv bruk av ressurser og kompetanse
- Spart reisetid/kostnader for alle parter

**Pasient i fokus - økt  
brukermedvirkning**



**«DET NØTTE ITJ Å VÆRRA FLINK  
ALEIN!»**

Takk for oppmerksomheten!

