

Svartlamon, Norges første byøkologiske
forsøksprosjekt: Medvirkning, flat struktur og
alternative boformer

Ruca Maass

2023

Ruca.e.maass@ntnu.no

Hva er Svartlamon?- litt historie

- Et barn av UFFA- og Ungbo
- Strandveien Auto
- I 1990 ble Svartlamon beboerforening stiftet.
- Boligkamp
- I 1998 kjøpte bystyret området tilbake fra Strandveien Auto, og begynte å gå i dialog med beboerforeningen.
- I 2001 utarbeidet beboerforeningen og trondheim Kommune reguleringsplanen, som definerer området som en byøkologisk forsøksområde.
- Kontrakten ble fornyet med samme villkår i 2011
- I 2023 fikk vi forhandlet frem en ny kontrakt på 35 år



Byøkologisk forsøksprosjekt- reguleringsplanen

Hovedmål for reguleringsplanen for Svartlamon er:

- å sikre området som byøkologisk forsøksområde som i lokal, nasjonal og internasjonal sammenheng kan gi grunnlag for nye ideer innen bærekraftig bolig- og noeringsutvikling.
- å bevare og bygge videre på det eksisterende kulturmiljøet, med særlig vekt på bevaring av områdets egenart som trehusbydel og mangfoldig bymiljø.
- å legge til rette for et lavt kostnadsnivå med et rimelig boligtilbud og gunstige rammevilkår for nyetablering av virksomheter.
- å basere utviklingen på LA21-prinsipper med stor grad av medvirkning der kompetanse og ressurser i området kan utnyttes og tilhørigheten til området styrkes.





Byøkologisk forsøksprosjekt-reguleringsplanen

Delmål

- bærekraftige løsninger innen forvaltning, rehabilitering og nybygg, med fokus på lave kostnader og lav ressursbruk
- Forbedre sammenhengen mellom bydelen, sentrum og Lade- gjennom å gjøre Strandveien til en «urban bygate»
- Sikre eksisterende trehusbebyggelse
- Bevare og re-etablere eksisterende gatenett, tome- og bebyggelsesmønstre
- Skape arena for et aktivt og levende bymiljø gjennom grøntstruktur, fellesområdet og forbindelseslinjer
- Utprøving av nye modeller for medvirkning og aktiv deltagelse på alle nivå
- Omgjøre Strandveien Auto til et kreativt flerbrukshus



Strategi

➤ Byøkologi:

- «en særskilt miljøinnsats som med utgangspunkt i et konkret byområdes miljøtilstand, brukernes deltagelse, søker å fremme helhetsorienterte løsninger (....)»

➤ Bærekraftig utvikling:

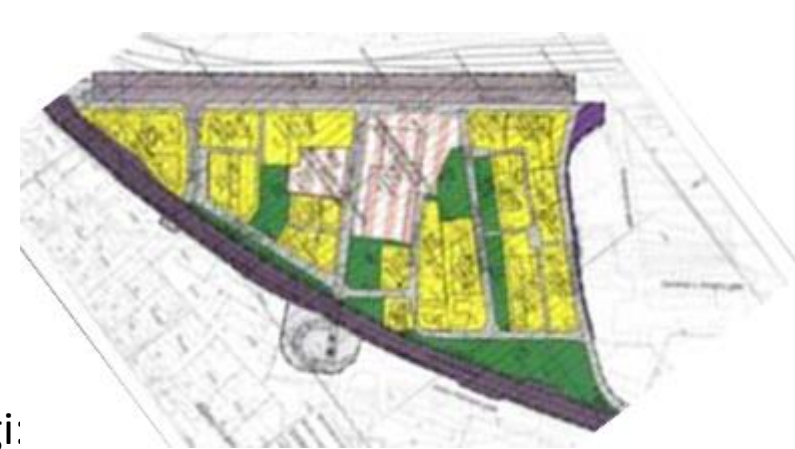
- «en utvikling som tilfredsstillers dagens generasjons behov uten at det går på bekostning av framtidige generasjoners muligheter til å tilfredsstillere sine behov»
- På Svartlamon omfatter dette fysiske og prosessrelaterte forsøk

➤ Medvirkning

- Agenda 21: «Strategi for vitalisering av lokaldemokratiet og den kommunale planleggingen i videreutviklingen av kommunesamfunn mot en bærekraftig utvikling»
- På Svartlamoen er begrepet medvirkning utvidet til å omfatte aktiv lokal deltagelse, medbestemmelse og medansvar basert på etablerte og nye organisasjoner, og med utgangspunkt i den beslutningsstruktur som allerede er etablert i området.»



Byøkologisk forsøksprosjekt-reguleringsplanen



Delmål

- bærekraftige løsninger innen forvaltning, rehabilitering og nybygg, med fokus på lave kostnader og lav ressursbruk
- Forbedre sammenhengen mellom bydelen, sentrum og Lade- gjennom å gjøre Strandveien til en «urban bygate»
- Sikre eksisterende trehusbebyggelse
- Bevare og re-etablere eksisterende gatenett, tome- og bebyggelsesmønster
- Skape arena for et aktivt og levende bymiljø gjennom grøntstruktur, fellesområdet og forbindelseslinjer
- **Utprøving av nye modeller for medvirkning og aktiv deltagelse på alle nivå**
- Omgjøre Strandveien Auto til et kreativ flerbrukshus

Strategi

➤ Byøkologi:

- «en særskilt miljøinnsats som med utgangspunkt i et konkret byområdes miljøtilstand, brukernes deltagelse, søker å fremme helhetsorienterte løsninger (....)»

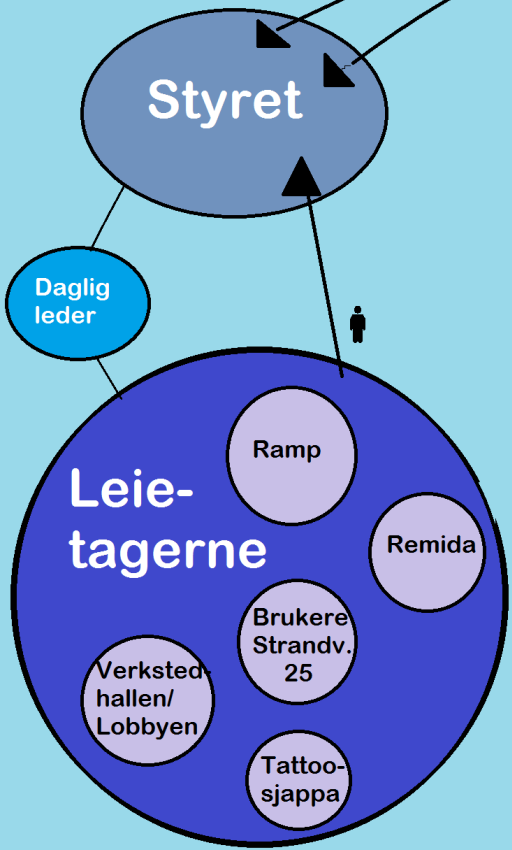
➤ Bærekraftig utvikling:

- «en utvikling som tilfredsstillers dagens generasjons behov uten at det går på bekostning av framtidige generasjoners muligheter til å tilfredsstillere sine behov»
- På Svartlamon omfatter dette fysiske og prosessrelaterte forsøk

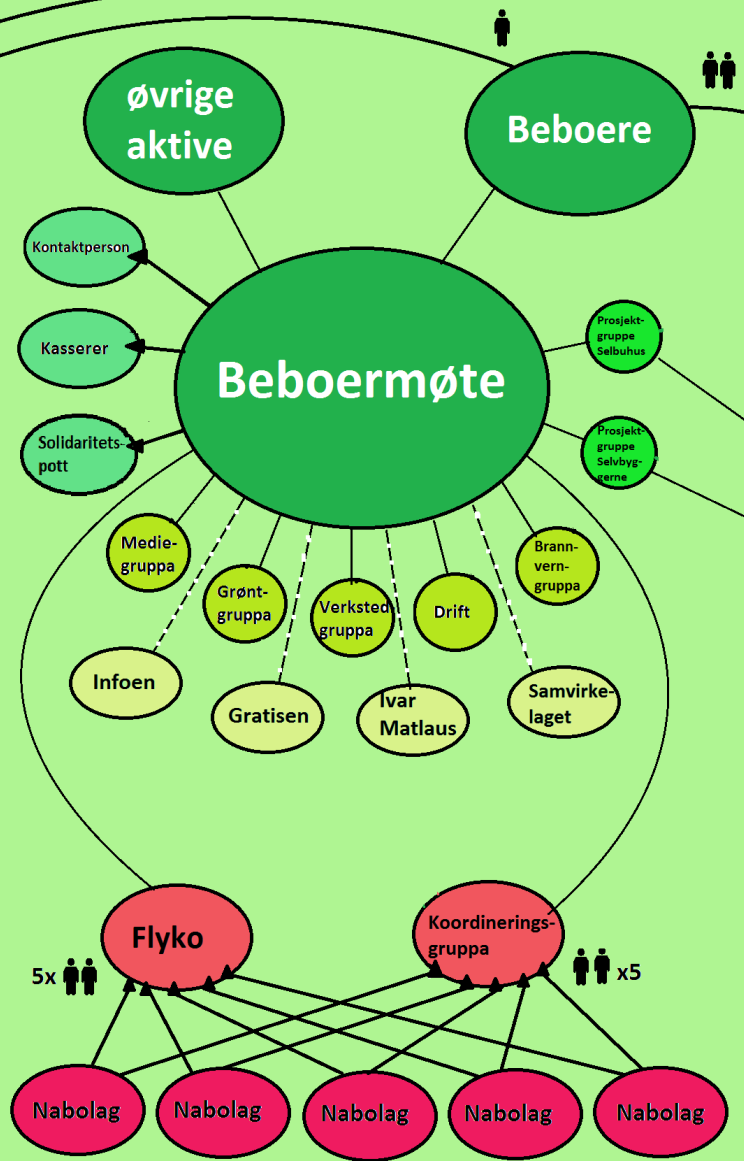
➤ Medvirkning

- Agenda 21: «Strategi for vitalisering av lokaldemokratiet og den kommunale planleggingen i videreutviklingen av kommunesamfunn mot en bærekraftig utvikling»
- **På Svartlamoen er begrepet medvirkning utvidet til å omfatte aktiv lokal deltakelse, medbestemmelse og medansvar basert på etablerte og nye organisasjoner, og med utgangspunkt i den beslutningsstruktur som allerede er etablert i området.»**

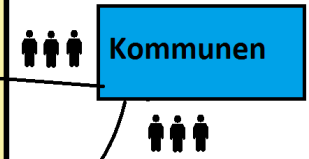
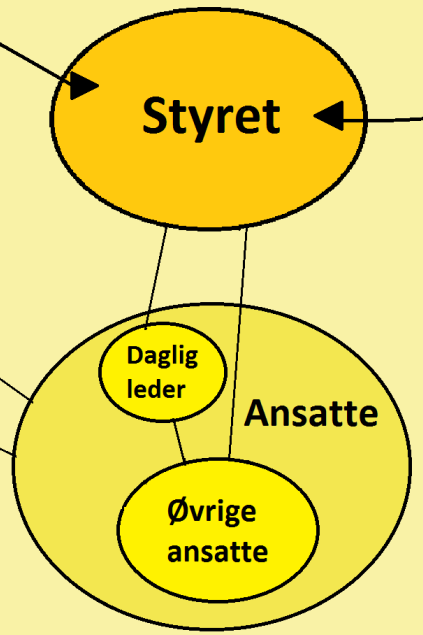
Kultur- og næringstiftelsen



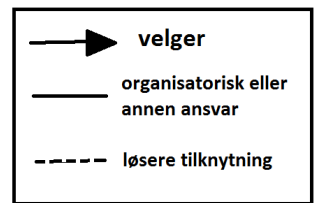
Beboerforeningen



Boligstiftelsen



Byøkologisk forsøksprosjekt-organisasjonskart



Boligstiftelsen

- Svartlamon boligstiftelse (og kultur- og næring) ble grunnlagt i 2001
 - Opprettet av Trondheim Kommune
 - Formål:
 - Å forvalte og utvikle området i tråd med reguleringsplanens bestemmelser
 - Leie ut til «beboere som ønsker å delta i utvikling av området, og (...) grupper som har behov for rimelig bolig av forskjellige årsaker»
 - Non-profitt
- Stiftelsen er bunnet av sitt eget formål
- Stiftelsen drives av Styret med 3 kommunale og 2 beboerrepresentanter.
 - I 2014 Tok Trondheim Kommune flertall i styret, og begynte å utnevne styreleder.

Stiftelsen har som formål å utvikle bærekraftige løsninger på miljø på alle plan. Økologi, sosialt, kulturelt, forvaltningsmessig, historisk, boligmessig og når det gjelder brukermedvirkning





Roller og ansvar: boligstiftelsen

- Trondheim Kommune eier området
- Stiftelsen er opprettet med formål om å utvikle området i tråd med reguleringsplanen.
- Det er Stiftelsen som leier hos Kommunen, vi leier av Stiftelsen
- Stiftelsen drives av styret og ansatte
- Styrets oppgave: «Styret skal forvalte Stiftelsen og det som vedkommer den i samsvar med dens formål og vedtekter, lov om stiftelser og andre lover eller forskrifter som regulerer virksomheten»

Roller og ansvar: daglig leder

«Stiftelsen skal ha daglig leder som ansettes av Stiftelsens styre»

- Skal følge de pålegg styret gir
 - Ansvar for at regnskapsførsel er i trås med lovverk
 - Fungerer som styrets sekretær
 - Kan representere Stiftelsen utad i saker som ligger innenfor hens myndighet
- I tillegg er det ansatt to snekkere på heltid i Boligstiftelsen





Svartlamon beboerforening

Svartlamon



Hvem er vi?

Hva driver vi med?



SVARTLAMON LEVER

KOMMUNEN SIER 10 ÅR,
VI SIER 100 NYE ÅR MED
SVARTLAMON

Hvem er beboerforeningen?

1. Formål

1.1. Svartlamon beboerforening arbeider for å utvikle og bevare Svartlamon som selvorganisert område og fremmer beboernes og frivillige deltageres interesser.

1.2. Svartlamon beboerforening skal være en synlig aktør og fremdriver for en sosial boligpolitikk og byøkologisk utvikling, samt anti-rasisme og diskriminering i Trondheimsområdet.

2. Medlemmer

2.1. Foreninga består av alle beboere på Svartlamon, og alle som aktivt engasjerer seg frivillig på Svartlamon.

3. Flat struktur

3.1. Beboerforeningen skal ha flat struktur, der muligheten til å delta i praktiske gjøremål og beslutningsprosesser skal være likt for alle i foreningen.

3.2. Foreningen velger ikke leder eller styre. Oppgaver og verv skal rotere slik at flest mulig får ta del i arbeidet.

3.3. Grupper og enkeltpersoner kan få myndighet til å arbeide med begrensede praktiske oppgaver. Politiske avgjørelser kan ikke settes bort til arbeidsgrupper eller enkeltpersoner.



SVARTLAMON LEVER

KOMMUNEN SIER 10 ÅR,
VI SIER 100 NYE ÅR MED
SVARTLAMON

Formaliserte roller

- Beboermøte
 - Tar beslutninger
- Nabolag
 - Velger representanter til Flyko og Koordingeringsgruppa
 - Forvalter nabolagspotten
 - Velger brannvernansvarlig
- Beboerrepresentantene til styret
 - Representerer beboerforeningen i styret
 - Informerer om og involverer ift beboerne 'styresaker'



Roller og ansvar: beboerforeningen

Beboerforeningen har det praktiske ansvaret for å omsette reguleringsplanen, både med hensyn til mål og strategi (prosesser). Noen av oppgavene er formaliserte og skilt ut i arbeidsgrupper, som f eks:

- Flyko
- Koordineringsgruppe
- Grøntgruppa
- Mediegruppa
- Verkstedgruppa
- Drift
- Brannvern



Roller og ansvar: beboerforeningen

I tillegg finnes det en rekke ikke-formaliserte grupper og aktiviteter, som er direkte bidrag til å omsette reguleringsplanen, som f eks:

- Gratisbutikken
- Samvirkelaget
- Infoen/bokkafe
- Kjelleren i Nyhuset
- Eat the rich
- dugnad
- Kulturdager
- Svartlamodagen
- Gratiskjøleskap
-

Roller og ansvar: beboerforeningen

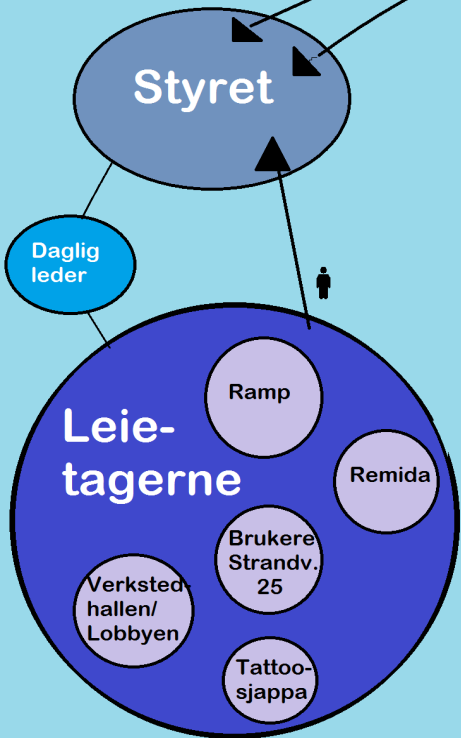
I tillegg har vi ansvar for å

- Drive beboerforeningen
- Ta vare på hverandre
- Skape et godt sosialt miljø
- Muliggjør andres deltagelse
- Prøve ut (leve med) de løsningene vi utvikler
-

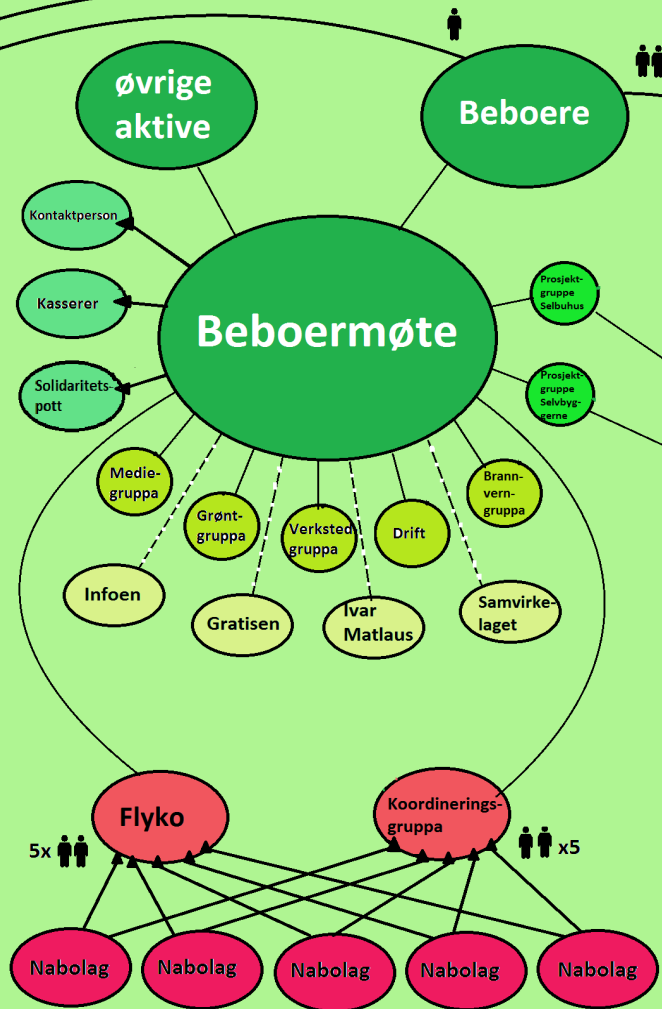


Medvirkning- svartlamonmodellen

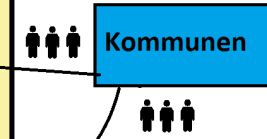
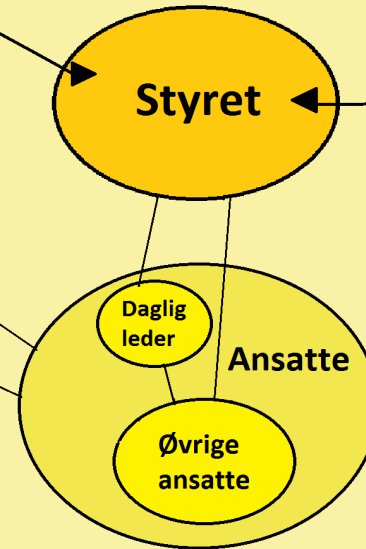
Kultur- og næringstiftelsen



Beboerforeningen



Boligstiftelsen



Byøkologisk forsøksprosjekt-organisasjonskart

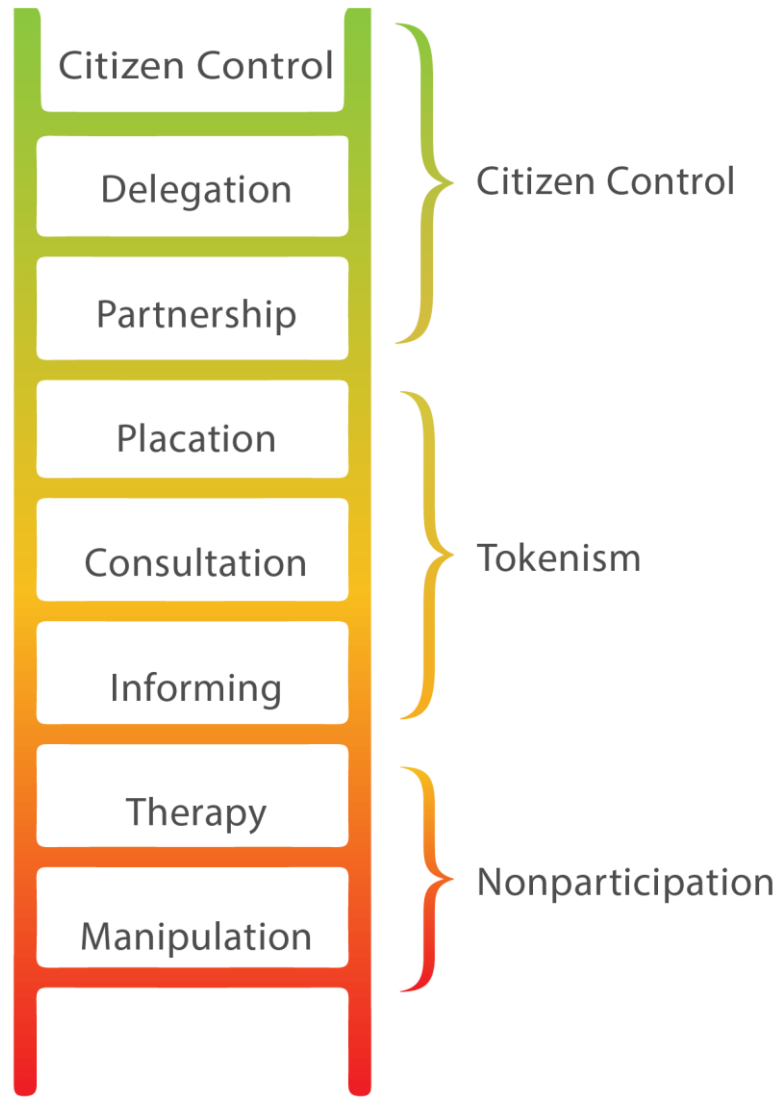
Fokus: medvirkning

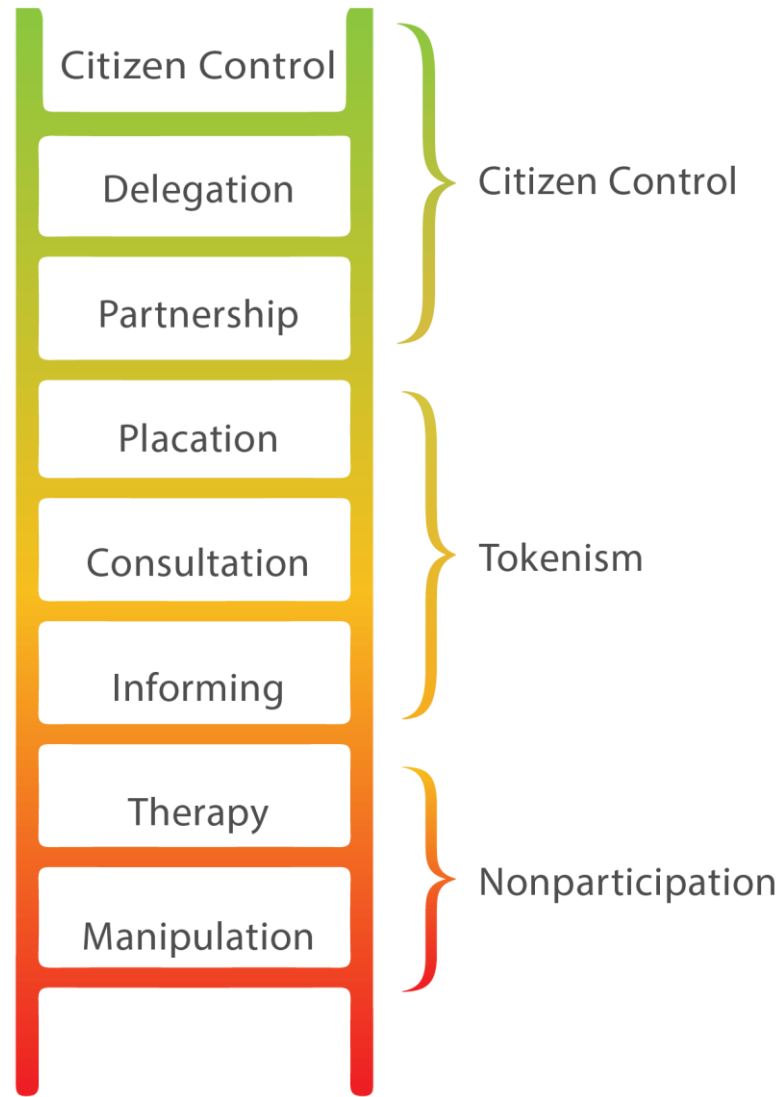
Fra reguleringsplanen:

- "Plan- og bygningsloven bygger på prinsippene om lokal folkevalgt styring, desentralisering av myndighet samt medvirkning fra befolkningen og berørte fagorganer. Det innebærer i praksis at kommunen skal drive den lovbestemte planprosessen og fatte vedtak innenfor overordnede mål og rammer. Kommunen skal søke samarbeid med berørte organer og andre som har interesser i planarbeidet, slik at interessene til enkeltpersoner, organisasjoner, kommunale organer og statlige fagmyndigheter blir ivaretatt." (Veileder T1226, Miljøverndepartementet)
- «På Svartlamoen er begrepet medvirkning utvidet til å omfatte aktiv lokal deltakelse, medbestemmelse og medansvar basert på etablerte og nye organisasjoner, og med utgangspunkt i den beslutningsstruktur som allerede er etablert i området.»

Fra beboerforeningens statutter : 3. Flat struktur

- 3.1. Beboerforeningen skal ha flat struktur, der muligheten til å delta i praktiske gjøremål og beslutningsprosesser skal være likt for alle i foreningen.
- 3.2. Foreningen velger ikke leder eller styre. Oppgaver og verv skal rotere slik at flest mulig får ta del i arbeidet.
- 3.3. Grupper og enkeltpersoner kan få myndighet til å arbeide med begrensede praktiske oppgaver. Politiske avgjørelser kan ikke settes bort til arbeidsgrupper eller enkeltpersoner.





Fokus: medvirkning

Hvordan komme seg opp stigen?

- Informasjon
 - Informasjon om saken
 - Informasjon om prosessen
- Mulighet til å påvirke senere utfall
 - Åpne prosesser
 - Forpliktende prosesser
- Forankring
 - Hvem deltar ikke direkte?
 - Hvordan deltar de likevel?



Fokus: medvirkning

Hvordan komme seg opp stigen?

- Informasjon
 - Informasjon om saken
 - Informasjon om prosessen
- Mulighet til å påvirke senere utfall
 - Åpne prosesser
 - Forpliktende prosesser
- Forankring
 - Hvem deltar ikke direkte?
 - Hvordan deltar de likevel?

Viktige ressurser

- Tid
- Informasjon
- kunnskap
- Status
- Personlige egenskaper

Citizen Control

Delegation

Partnership

Placation

Fokus: medvirkning

Medvirkning er en sentral strategi for å utvikle området jmf. reguleringsplanen.

Dvs at både beboerforeningen, Stiftelsen og andre aktører må jobbe etter prinsipper om ustrakt involvering.

Våre og Stiftelsens statutter definerer roller og ansvarsområder, og legger til rette for medvirkningsprosesser.

Det er likevel ikke slik at disse **sikrer** gode medvirkningsprosesser.

Slike prosesser er vanskelig, og kan bli enda vanskeligere av å blande profesjonelle og frivillige.

- Fokus på ressurser og hvordan de brukes
- Hvordan sikre at all innsats kommer alle til gode?



Informasjon
om sak
og prosess



Mulighet til å påvirke
både saken og
prosessen



Forpliktende prosesser
Innspill må behandles i
tråd med prosessen som
er bestemt

- **Informasjon og kunnskap**

- Hvem har informasjon/kunnskap om saken? Hvordan deles den?
- Hvem har informasjon om videre prosess og kunnskap som blir aktuell da? Hvordan deles den?

- **Beslutningsmakt**

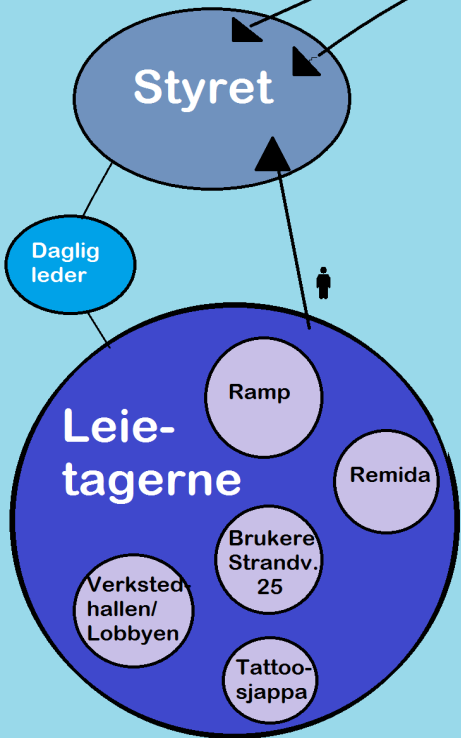
- Hvem legger opp prosesser og føringer for medvirkning?
- Hvem tar beslutninger angående innspill?
- Hvordan tas beslutninger ift saken?

- **Forpliktende prosesser**

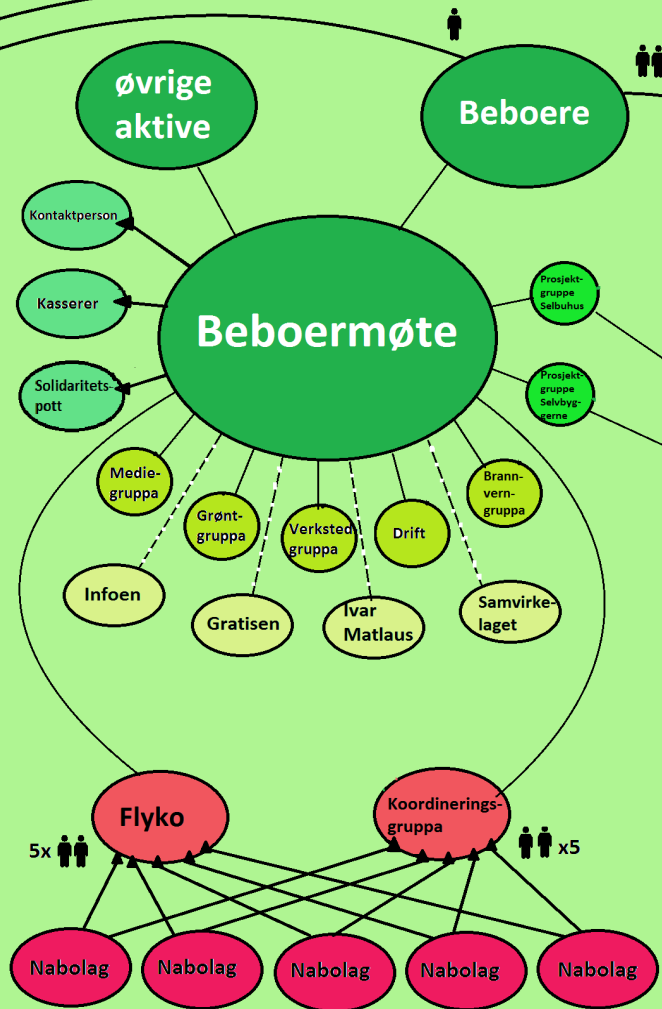
- Hvordan tas innspill med videre?
- Hvordan følges beslutninger opp?
- Hva skjer om prosesser ikke følges?

Medvirkning- svartlamonmodellen

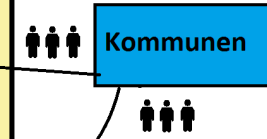
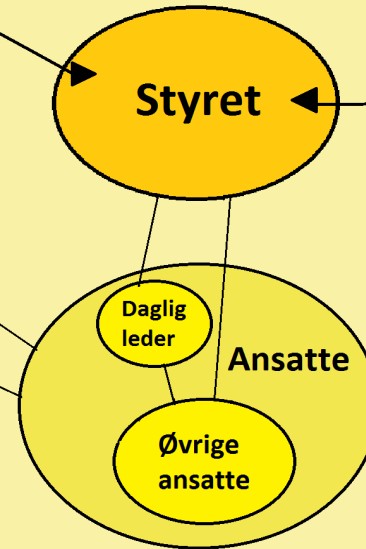
Kultur- og næringstiftelsen



Beboerforeningen



Boligstiftelsen



Byøkologisk forsøksprosjekt-organisasjonskart

Livet på Lamon

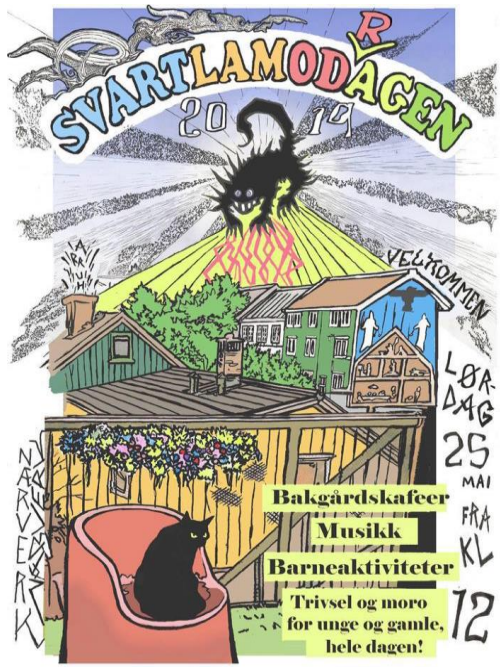
Alternative boformer,
egeninnsats og
felleskap



Urban dyrking

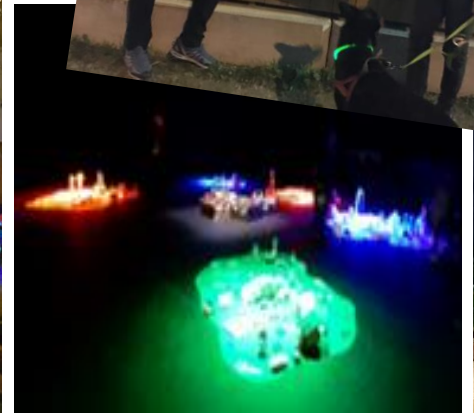


KulTurLiv



barnehage :
d med Must & Ingrid, og
la Willuhn.
i teater.
heim@gmail.com

Bill. kr
Gratis!!
Salg av
søtt & salt



Barn i byen



Kommers og sånt



Bygge & Bo



Svartlamon.org



Takk for meg

Ruca.e.maass@ntnu.no