



Hagebyen Dronning Ingrids hage – et botilbud til personer med demens

Bolig
Rammen rundt våre liv
Trondheim 02.11.2023



Livsutfoldelse i trygge omgivelser

Dronning Ingrids hage er et botilbud i hagebyform for personer med demens, hvor livet leves så normalt som mulig i hjemlige og trygge omgivelser.



Betydningen av demensvennlige omgivelser

Studier har vist at beboere i avdelinger med lite institusjonspreg beholdt sine motoriske funksjoner bedre, de var mindre aggressive og det var færre forsøk på å forlate avdelingen eller forville seg inn på andres rom.

Hjemlige omgivelser er også vist gir økt sosial kontakt.

(Bergland & Kirkevold, 2011)

Et vanlig problem for personer med demens er at de oppfatter synsinntrykk annerledes og at for eksempel mønster i gulvbelegget, skygger eller tepper blir misforstått som barrierer som de ikke kan komme seg over. Mønster i gulvet kan også gjøre at de opplever at gulvet har nivåforskjeller, og det kan utgjøre en stor risiko for fallulykker

I enkelte studier har skilting i kombinasjon med realitetsorientering vært det som har vist best effekt. Den formen for merking som bidro til at flest fant toalettet var skilt med ordet toalett og piler på gulvet som viste vei. Dette gjaldt imidlertid beboere som hadde mild til moderat kognitiv svikt.

(Bergland & Kirkevold, 2011)

Mål for demensvennlige omgivelser i langtids hjem

Minst mulig institusjonspreg

Beboere i langtids hjem skal så langt det er mulig få anledning til å leve slik de levde før i sitt tidligere hjem

«Hvordan ville du ha gjort det hjemme?»
skal styre beslutninger og avgjørelser

Beboere i langtids hjem skal kunne leve et hverdagsliv som er gjenkjennelig for dem

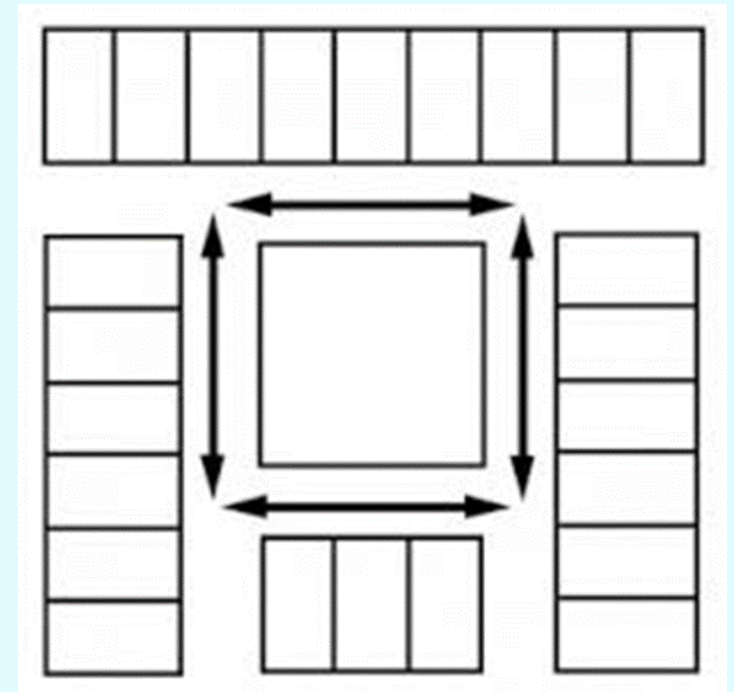
Beboere i langtids hjem skal kunne bevege seg fritt i gjenkjennbare omgivelser både ute og inne



Viktig funksjonalitet i nybygg

- Bofellesskap
- Små enheter (6-8)
- Uformet H (vandremulighet)
- Kortere korridorer
- Åpne løsninger (glassfelt/brannteppe)
- Direkte adkomst til fellesrom
- Differensiering (mellom bogrupper)
- Gjenkjennbare omgivelser
- Veifinning
- God belysning og godt med dagslys
- Siktlinje fra seng til WC

- Bruk av farger og kontrastfarger
- Materialvalg
- Gulvlister som markerer overgangen fra gulv til vegg
- Gulvbelegg uten gjenskinn fra lyskilder
- Sklisikkert gulv, men ikke «tregt» å gå på
- Terskelfritt
- Nøkkelfritt
- Velferdsteknologi
- Sanseopplevelser



Driftsmodell Dronning Ingrids hage – et demenslandsbykonsept

- Små bofellesskap med egen husholdning – maten handles i butikken og tillages i bogruppene
- Hjemlig miljø med dagligdagse, meningsfulle gjøremål
- Deltagelse i det sosiale liv utendørs – «gå til»
- Åpne bofellesskap hvor beboerne kan bevege seg fritt
- Fokus på det friske og livets gleder
- Må gå ut for å komme seg rundt i hagebyen
- Indre og varierte gårdsrom



Driftsmodell Dronning Ingrids hage – et demenslandsbykonsept

- Benytter samme botilbudets fasiliteter – restaurant, butikk, kafé, kultursal, drengestue, klubbrom, verksted etc.
- «Liv i alle rom» - varierte aktiviteter for enhver interesse
- Tar samfunnet inn – nabolagsinvolvering
- Utstrakt bruk av velferdsteknologi – verne om nattefreden



Dronning Ingrids hage

Bytorget



1 oppgang
2 bogrupper

Skogshagen



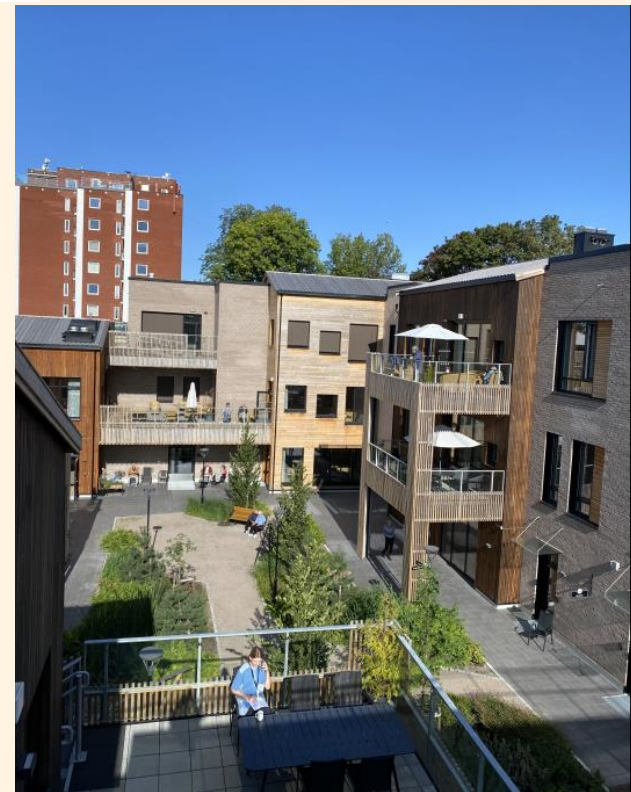
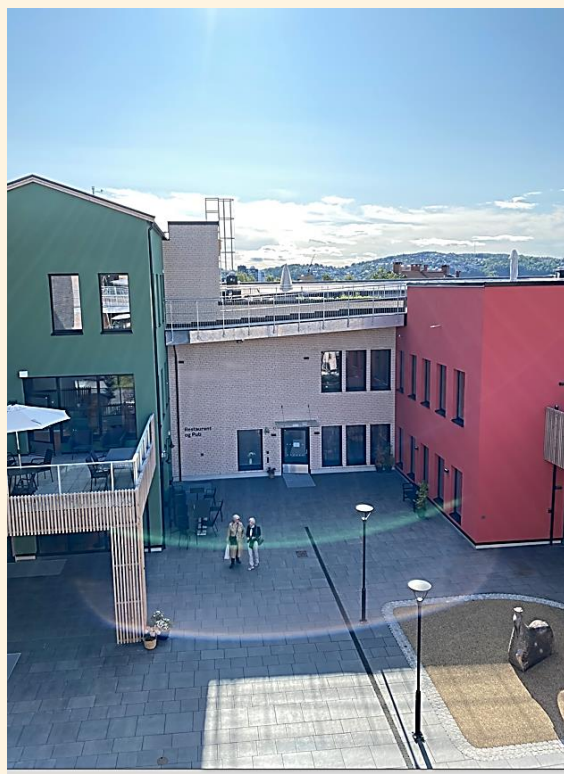
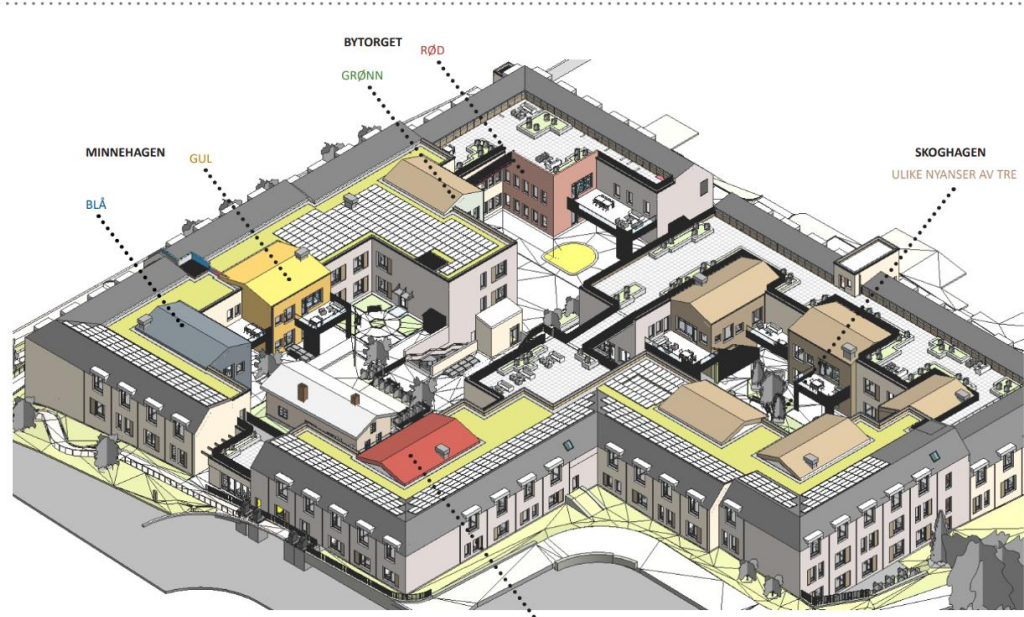
2 oppganger
7 bogrupper

Parken



3 oppganger
10 bogrupper

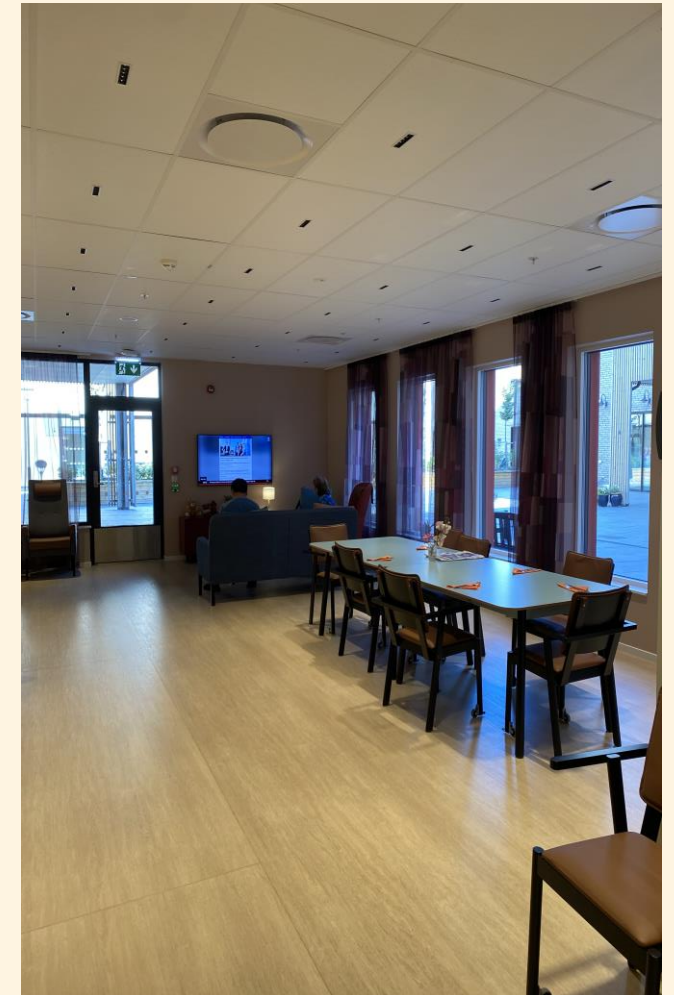
Bruk av farger og materialer



Veifinning



Hjemlighet, åpenhet, tilstedeværelse



Tilrettelegging for dagligdagse aktiviteter og tilbud som ellers finnes i samfunnet



Restaurant



Kultursal



Pub



Kafé



Hjemlighet, åpenhet, tilstedeværelse



Velferdsteknologi



Digitalt tilsyn



Integrert takskinne



Spyl/føn-toalett



Heisstyring



Dørstyring



Sanseopplevelser



Sanserom (to rom)



Photo credits: Tale Hauso, NRK, Norway, 2019



Furuset hageby – åpner Q1 2024

