

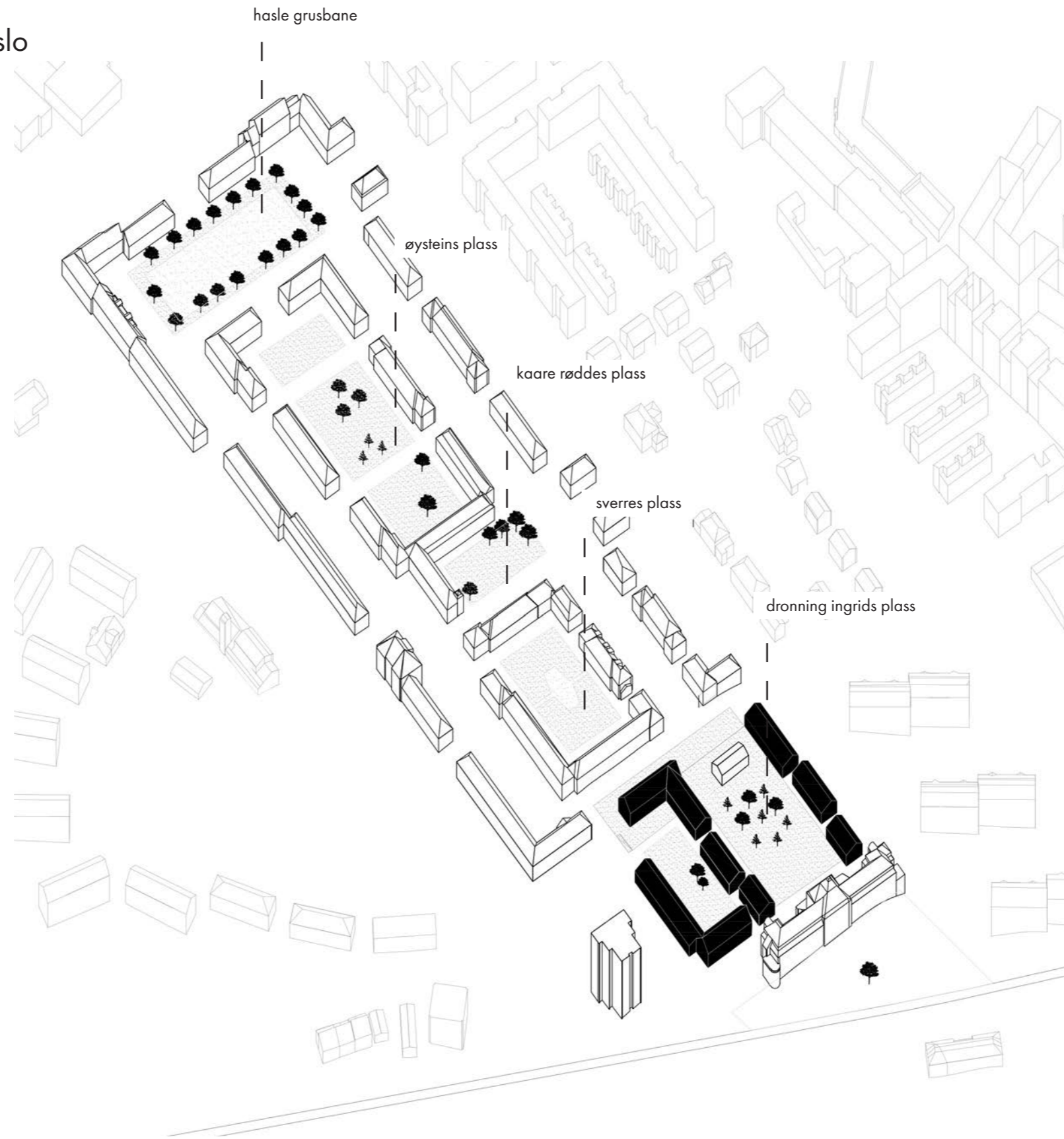
nye naboer

utvikling av Dronning Ingrids plass i Oslo

diplom vår 2020. NTNU.

Rebekka Cornelia Seglem Vendrig

prosjektpresentasjon

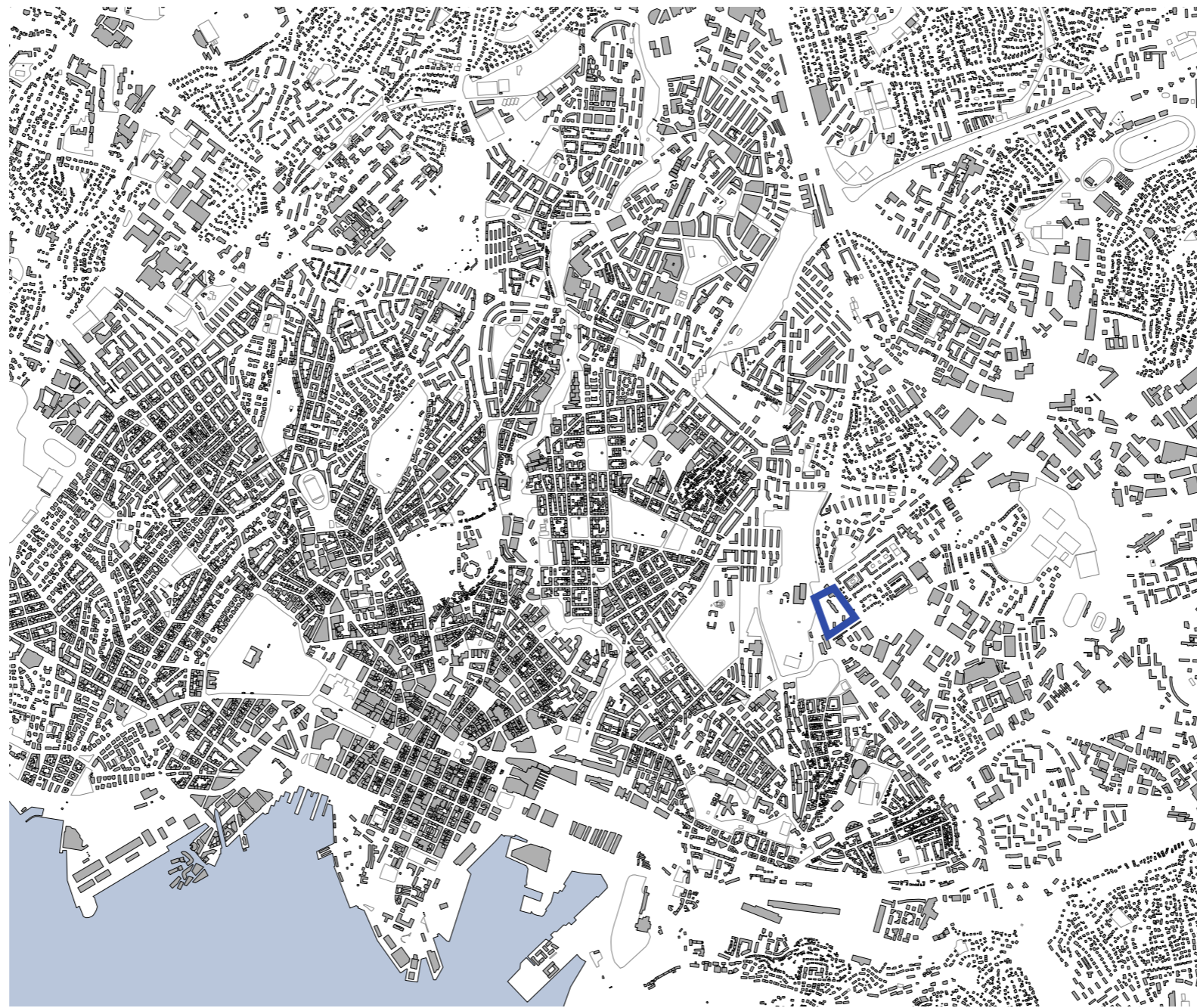


INTRO

Oppgaven befinner seg på Dronning Ingrid's plass i Oslo mellom Lille Tøyen hageby og Tøyenbadet. Byggeprosjektet "demenslandsby" er allerede i gang, et pilotprosjekt som en del av Oslo kommunes satsing på eldreboliger. Oppgaven ønsker å belyse andre måter å tenke utbygging på der situasjon, kontekst og historie legger premiss for utvikling heller enn funksjon alene.

Hvordan både bygge med tanke på en aldrende generasjon, og ta vare på- og styrke eksisterende nærmiljø og arkitektur? Dronning Ingrid's plass har et potensiale til å bli en god møteplass som en integrert del av nabolaget.

Oppgaven vil forlså nye boenheter på Dronning Ingrid's plass, samtidig som kontinuiteten og den grønne plassen bevares og gjøres mer tilgjengelig for hele nabolaget.



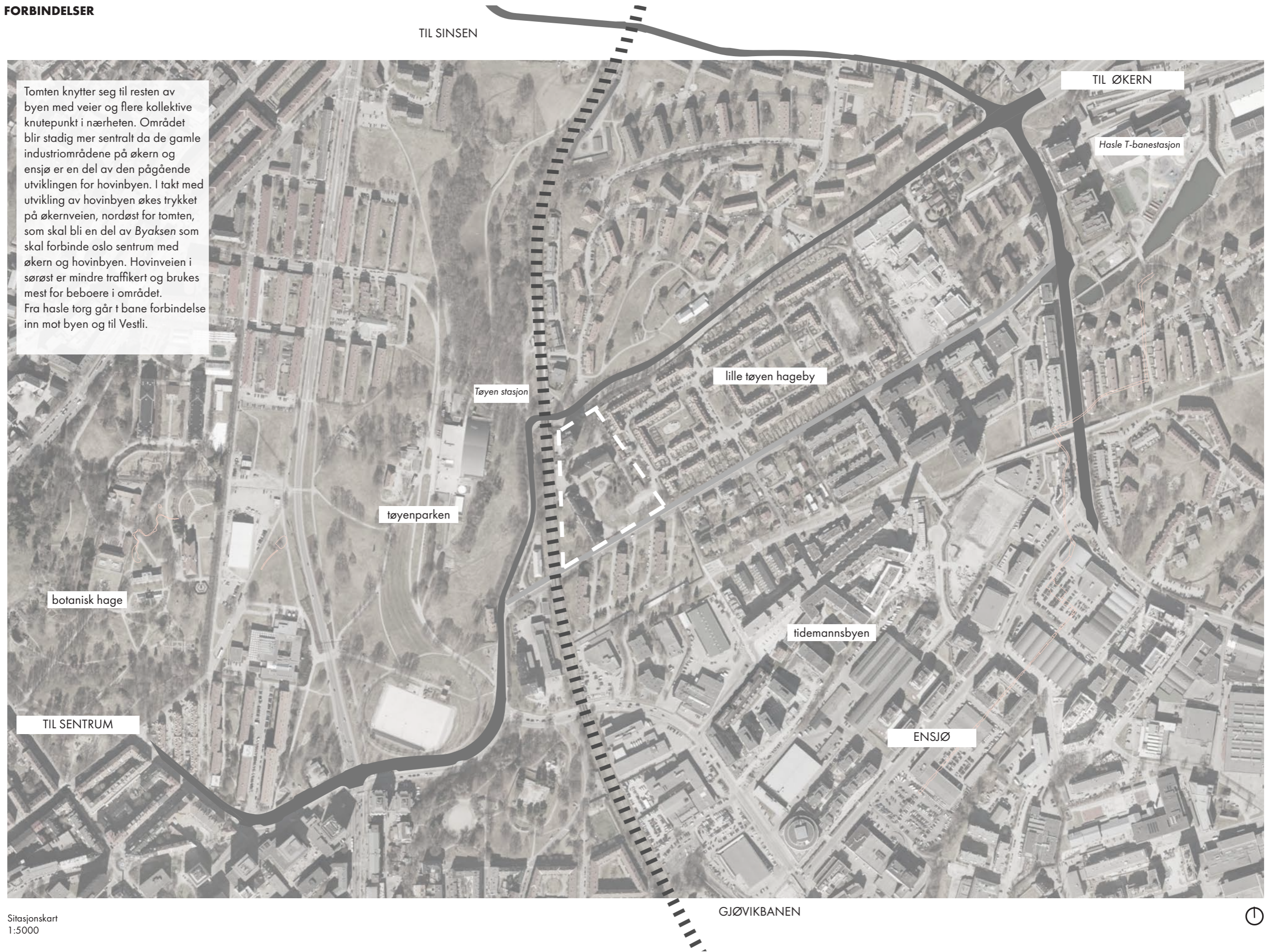
tomten i byen

PLASSERING



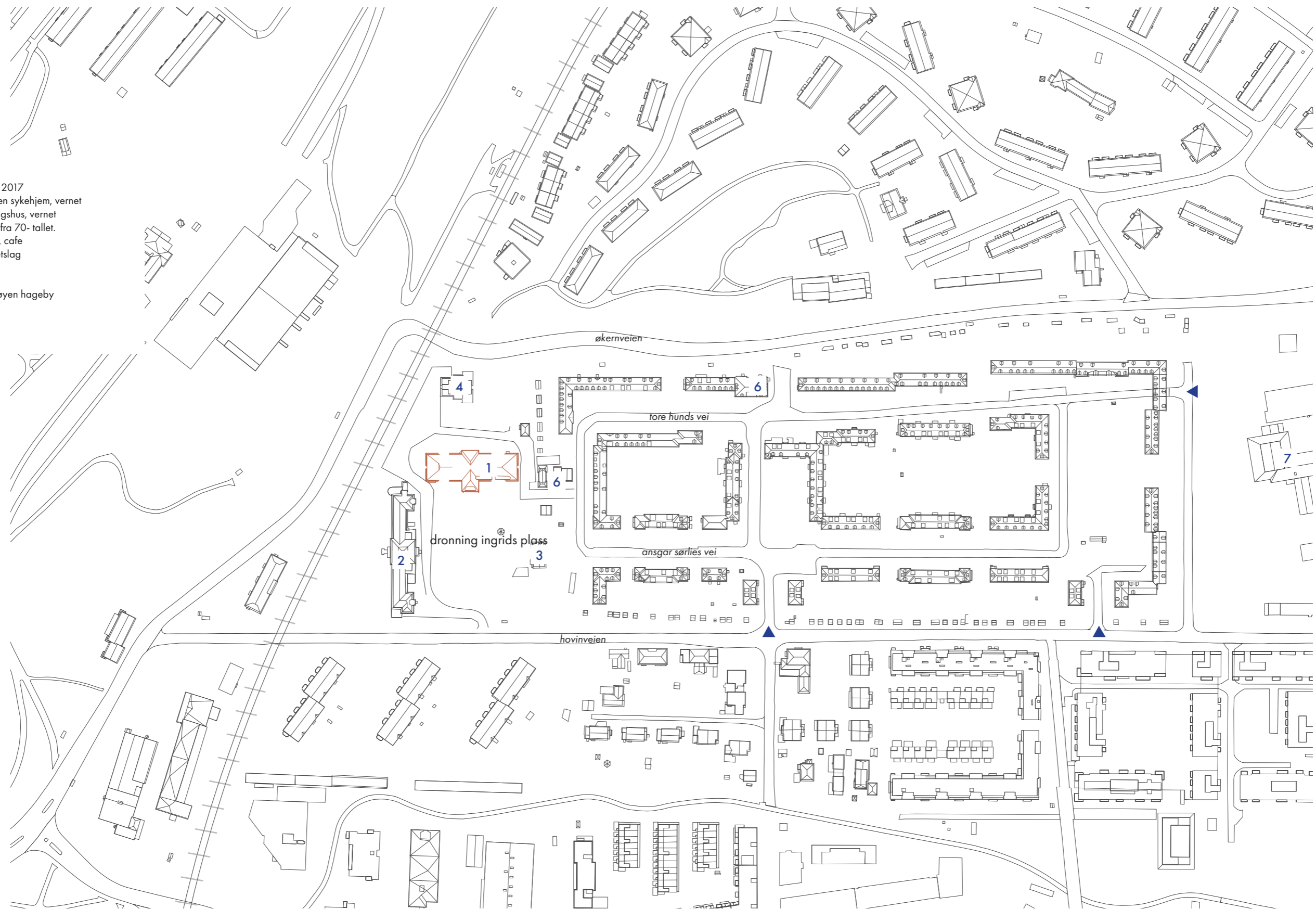
FORBINDELSER

Tomten knytter seg til resten av byen med veier og flere kollektive knutepunkt i nærheten. Området blir stadig mer sentralt da de gamle industriområdene på økern og ensjø er en del av den pågående utviklingen for hovinbyen. I takt med utvikling av hovinbyen økes trykket på økernveien, nordøst for tomten, som skal bli en del av Byaksen som skal forbinde oslo sentrum med økern og hovinbyen. Hovinveien i sørøst er mindre trafikkert og brukes mest for beboere i området. Fra hasle torg går t bane forbindelse inn mot byen og til Vestli.



1. Bygning revet i 2017
2. Game Lille tøyen sykehjem, vernet
3. Gammelt våningshus, vernet
4. Leilighetsblokk fra 70- tallet.
5. Lille kolonialen, cafe
6. Lille tøyen borettslag
7. Hasle skole

▶ Inngang Lille tøyen hageby



Dagens situasjon
1:2500



DET SKAL BYGGES BOLIGER FOR ELDRE.

Oslo kommune satser stort på modernisering av eldreboliger. Et resultat er pilotprosjekter som demenslandsbyen på Dronning Ingrid's plass. Der skal det bygges 130 nye boliger for eldre med demens. Planen inkluderer ikke den vernede bygningen som forblir stående tom, som en stum tilskuer til utviklingen. Uterommene virker små og introverte. Denne diplomen ønsker å komme med et alternativ til planen, som et lite innspill i byutviklingsdebatten.

— Brudd i siktlinj og romforløp



Illustrasjon PBE, reg.plan. Arkitema arkitekter

GAMLE LILLE TØYEN SYKEHJEM

Det gamle sykehjemmet, tegnet av arkitekt Andreas Messel ble bygget i 1921 og er idag vernet. Det er foreløpig ingen planer for bygningen på nesten 3950 m². Bygningen bærer preg av å ha stått tom over lengre tid, med slitte fasader og interiør som står igjen fra da det var et sykehjem. Kommunen vedlikerholder bygningen og har nylig satt inn et alarmsystem for å holde uønskede ute.

Bygningen er av arkitektonisk og historisk verdi. Den har også mange rommelige kvaliteter og strekker seg over tøyenparken med utsikt over gamlebyen.



Nordfasade mot dronning Ingrid's plass med hovedinngang



Foto av sørfasaden.



Foto fra andre etasje mot sør. Utsikt mot byen. Her kunne det vært ganske så fint å sitte å se byen forandre seg gjennom dagen og sesongene.

AVGRENSING



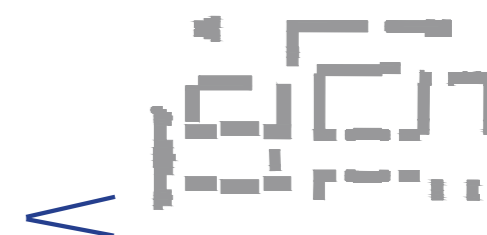
Fra hovinveien mot sør. Trerekken i skrent langs hovinveien. En visuell grense mellom veien og dronning Ingrids plass og lille tøyen hageby.

foto: google street view, 2018

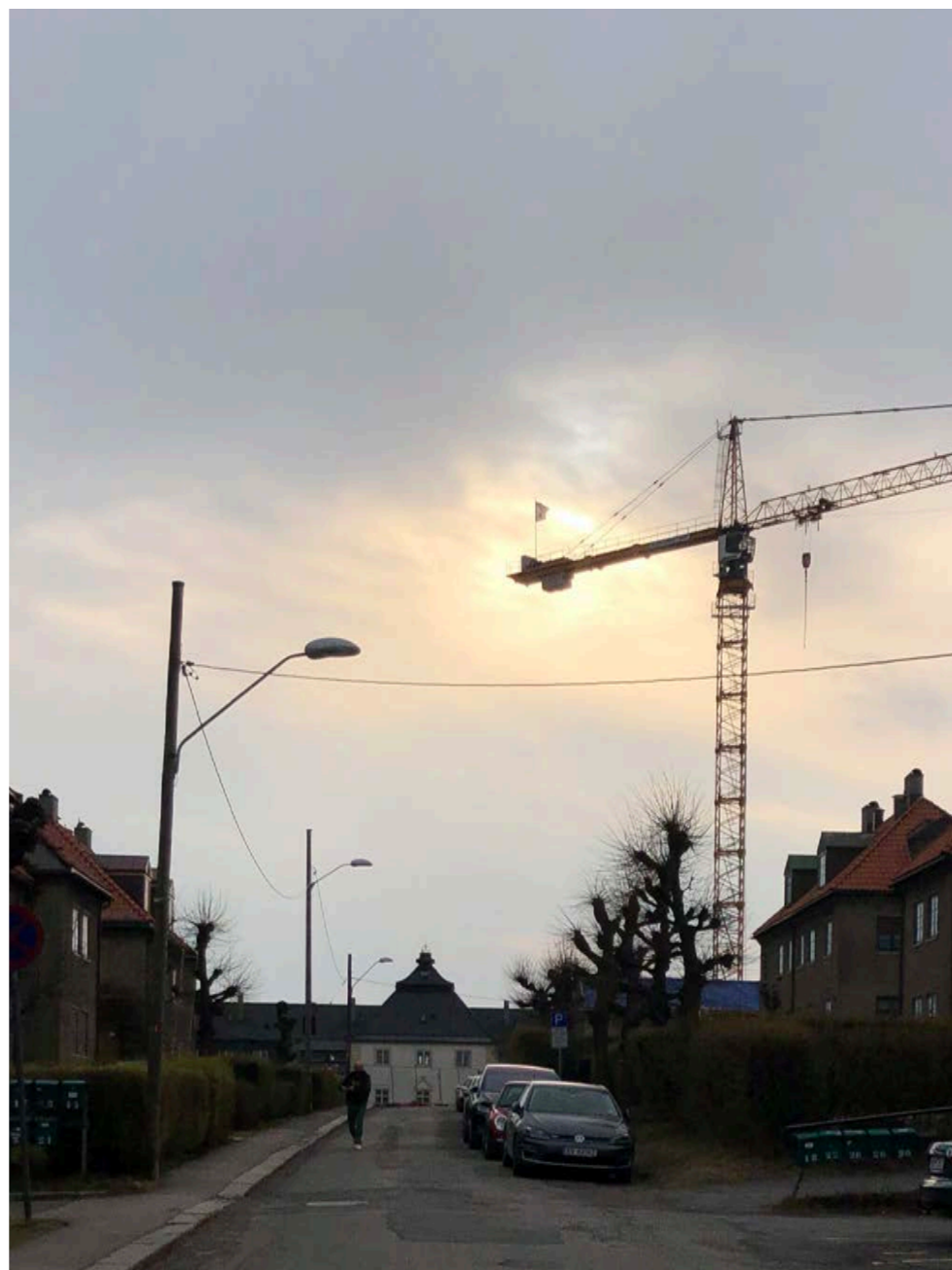
AVGRENSING



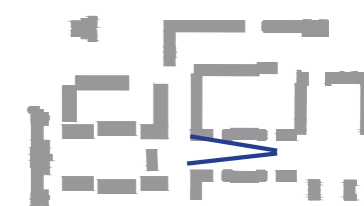
Gjøvikbanen ligger sør for tomten. Det gamle sykehjemmet vises i bakgrunnen.



SIKTLINJE



Sikt mot dronning ingrids plass fra Ansgar sørlies vei. Bygningen fra 1921 ble oppført i samme tid som hagebyen, og fra veien kan man se taket og deler av fasaden på bygningen som ligger lavere i terrenget.



**LILLE TØYEN HAGEBY: FRA
ARBEIDERBOLIGER TIL POPULÆRT
BOLIGSTRØK.**

Lille tøyen hageby er nærmeste nabo til dronning ingrids plass. Arbeiderboligene ble oppført mellom 1917 og 1922, som et resultat av boligmangelen i en rask voksende by og er tegnet av arkitekten Magnus Poulsson. Lille Tøyen hageby er inspirert av de engelske hagebyene der alle har sin lille hageflekk og store gårdsrom som virker passe åpne. En fin typologi som virker å bli stadig sjeldnere i resten av den fortattede byen. Fra 1951 ble hagebyen etablert som borettslag etter å ha vært i kommunalt eie frem til da. I dag er område svært populært, spesielt bor det mange småbarnsfamilier her.



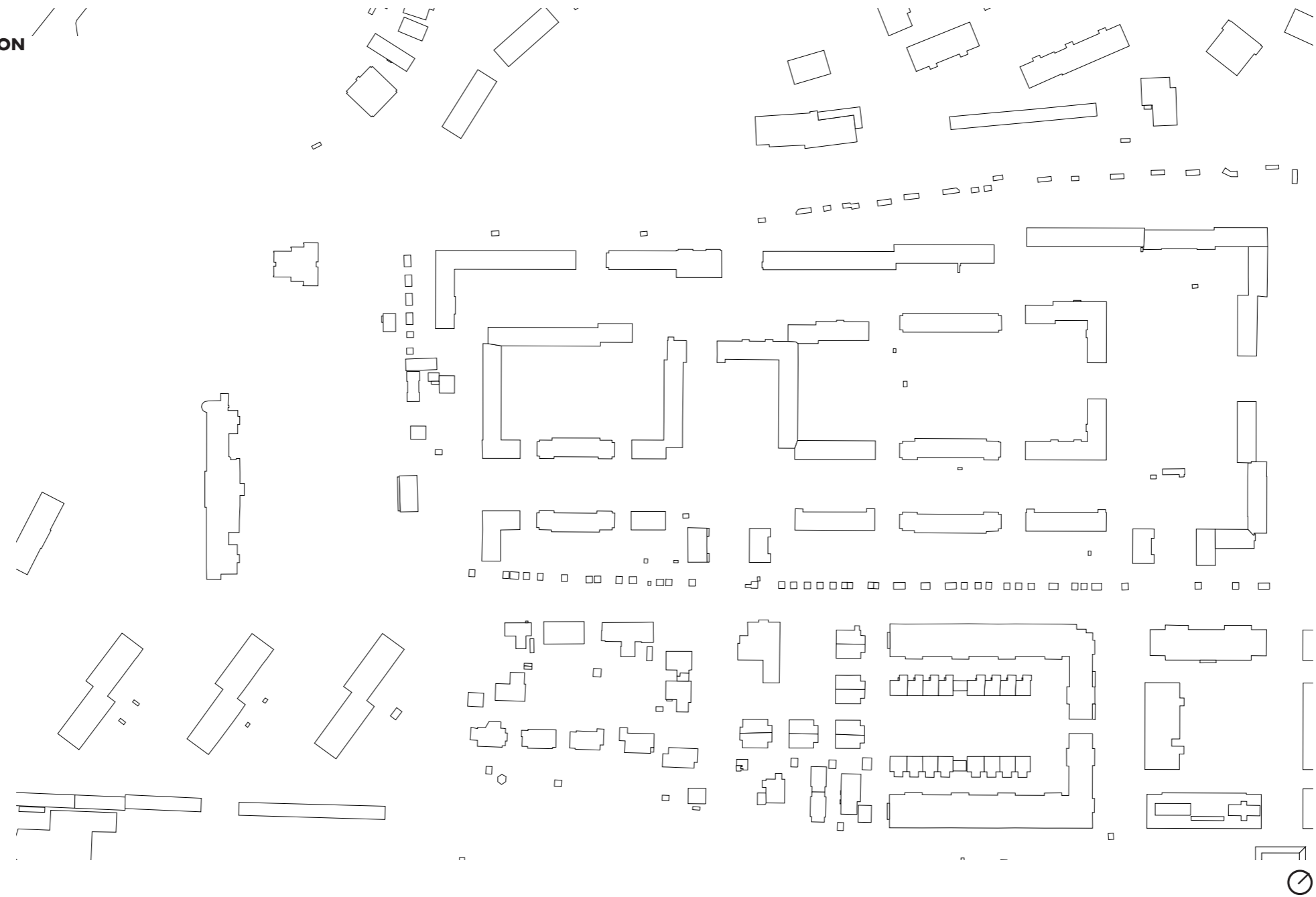
MØTESTEDET



Lille kolonialen er møtestedet til naboene i Lille Tøyen Hageby.
Foto fra Kaare røddes plass.

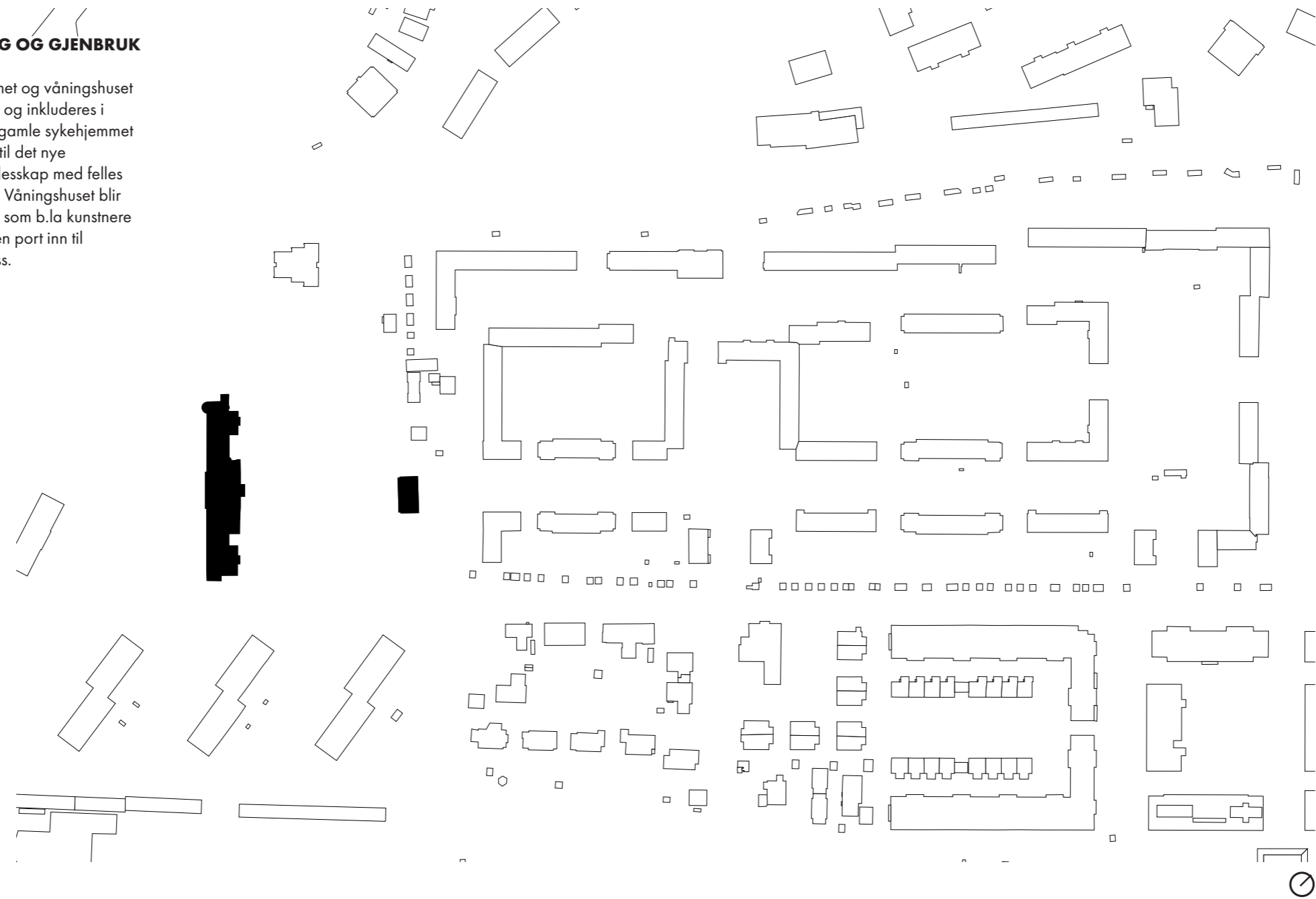


DAGENS SITUASJON



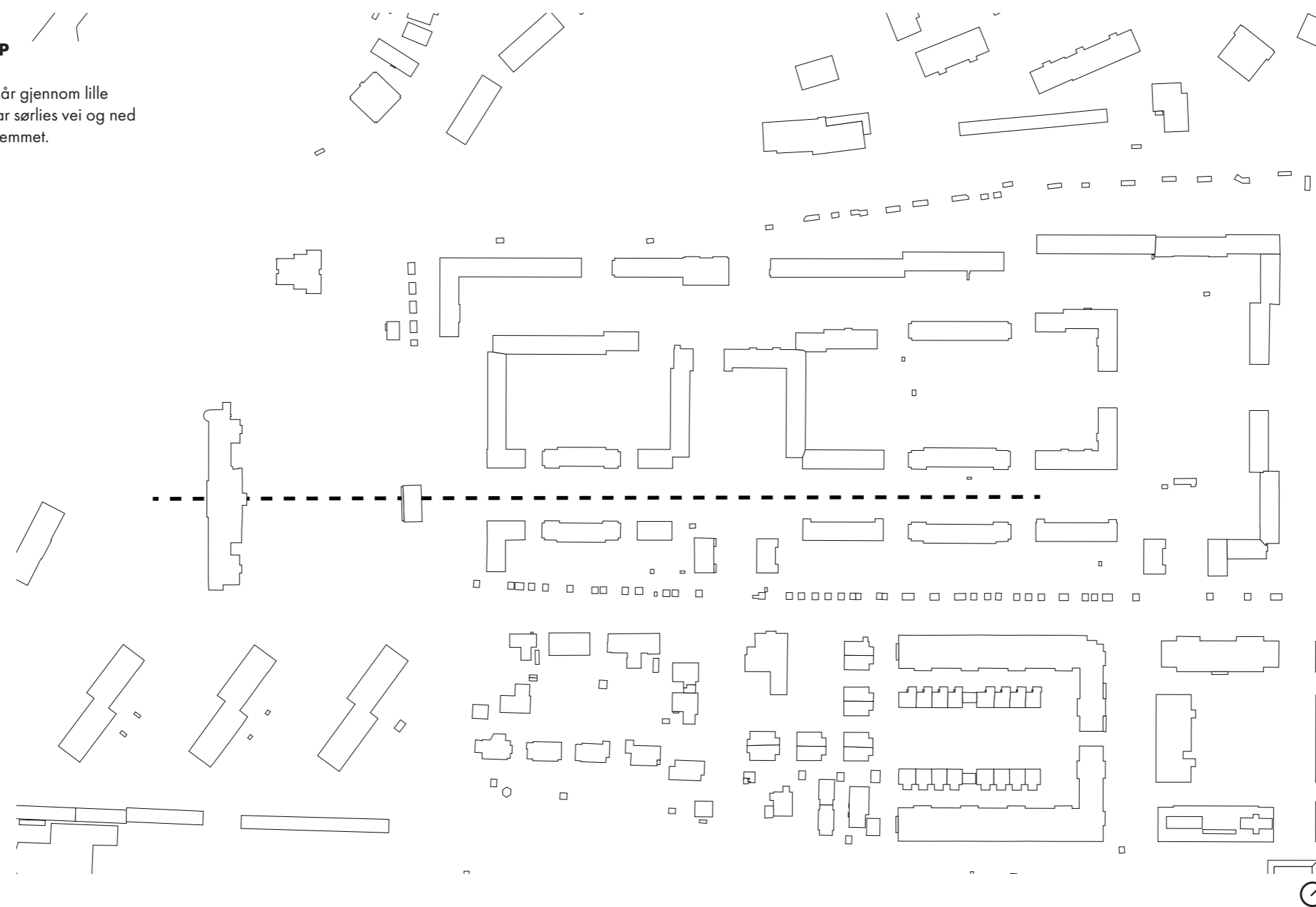
GREP 1: BEVARING OG GJENBRUK

Det gamle sykehjemmet og våningshuset er vernet, og bevares og inkluderes i den nye planen. Det gamle sykehjemmet transformeres og blir til det nye Hovedhuset- et bofellesskap med felles funksjoner og borom. Våningshuset blir leid ut til ulike aktører som b.la kunstnere og blir stående som en port inn til Dronning Ingrids plass.



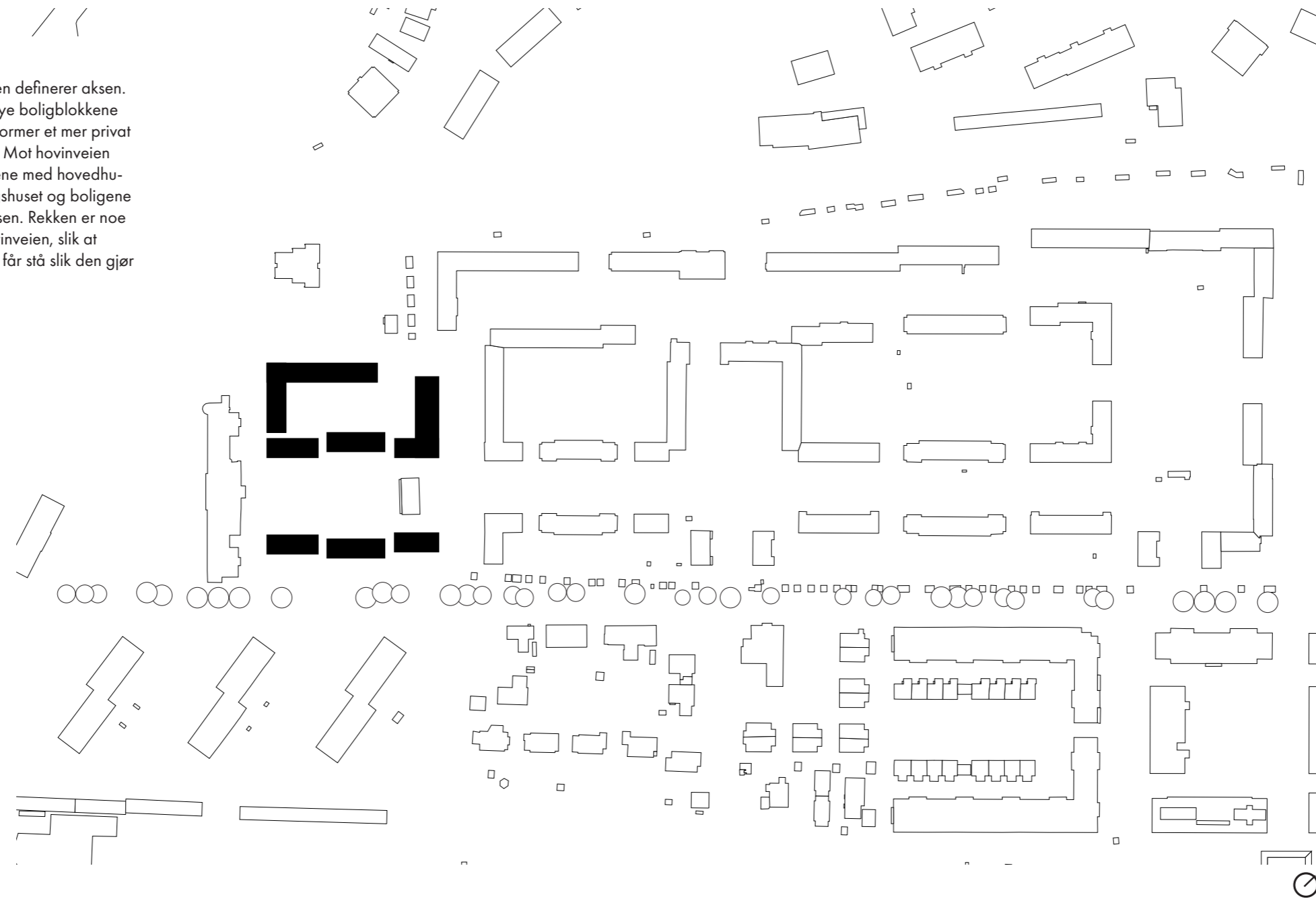
GREP 2: ÅPNE OPP

Beholde aksen som går gjennom lille tøyen hageby i ansgar sørlies vei og ned mot det gamle sykehjemmet.



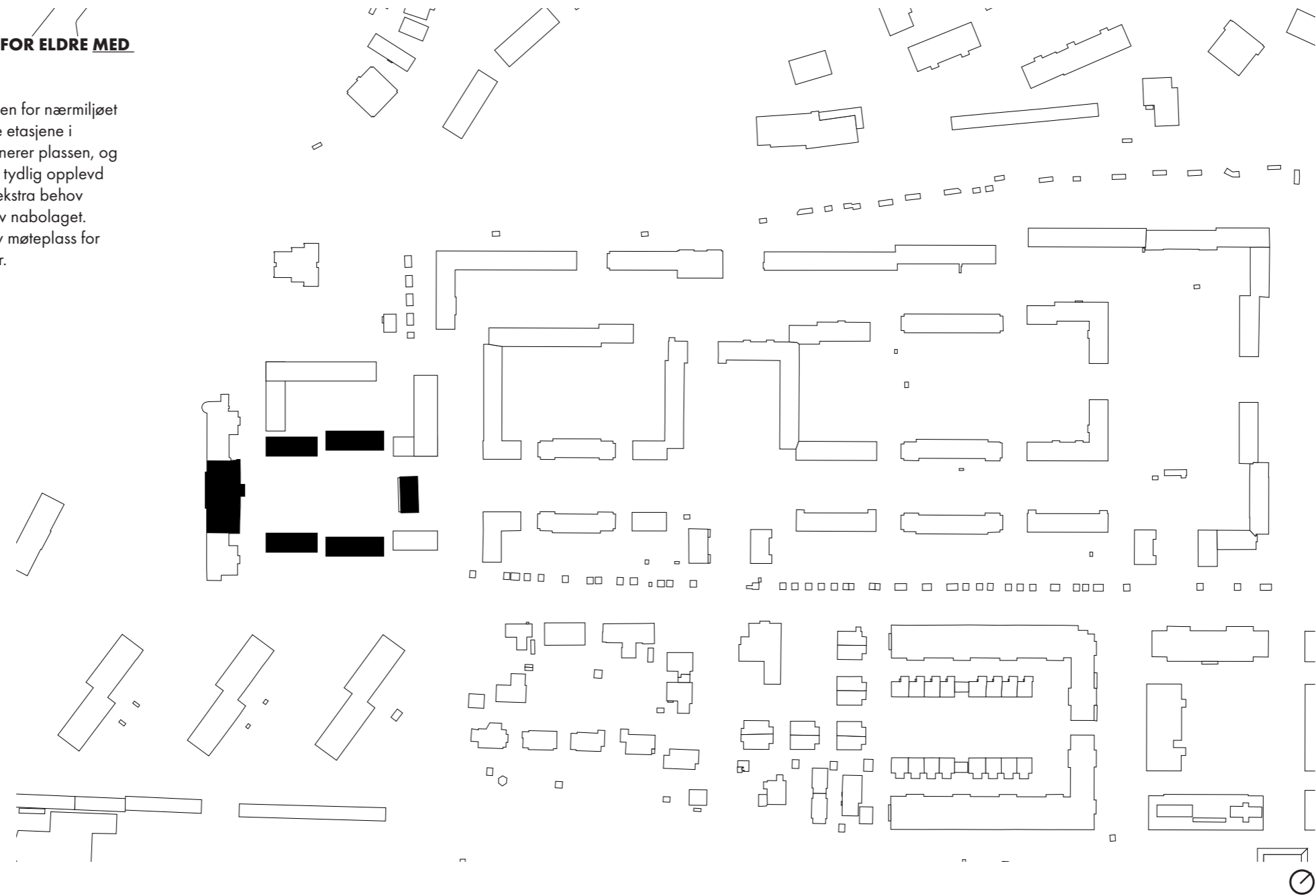
GREP 3: NYBYGG

Nybyggene på tomten definerer aksen. I sørvest danner de nye boligblokkene et nytt gårdrom som former et mer privat og lukket uteområde. Mot hovinveien definerer boligblokkene med hovedhuset, det gamle våningshuset og boligene i vest parken og plassen. Rekken er noe trukket tilbake fra hovinveien, slik at trekket langs veien får stå slik den gjør idag.



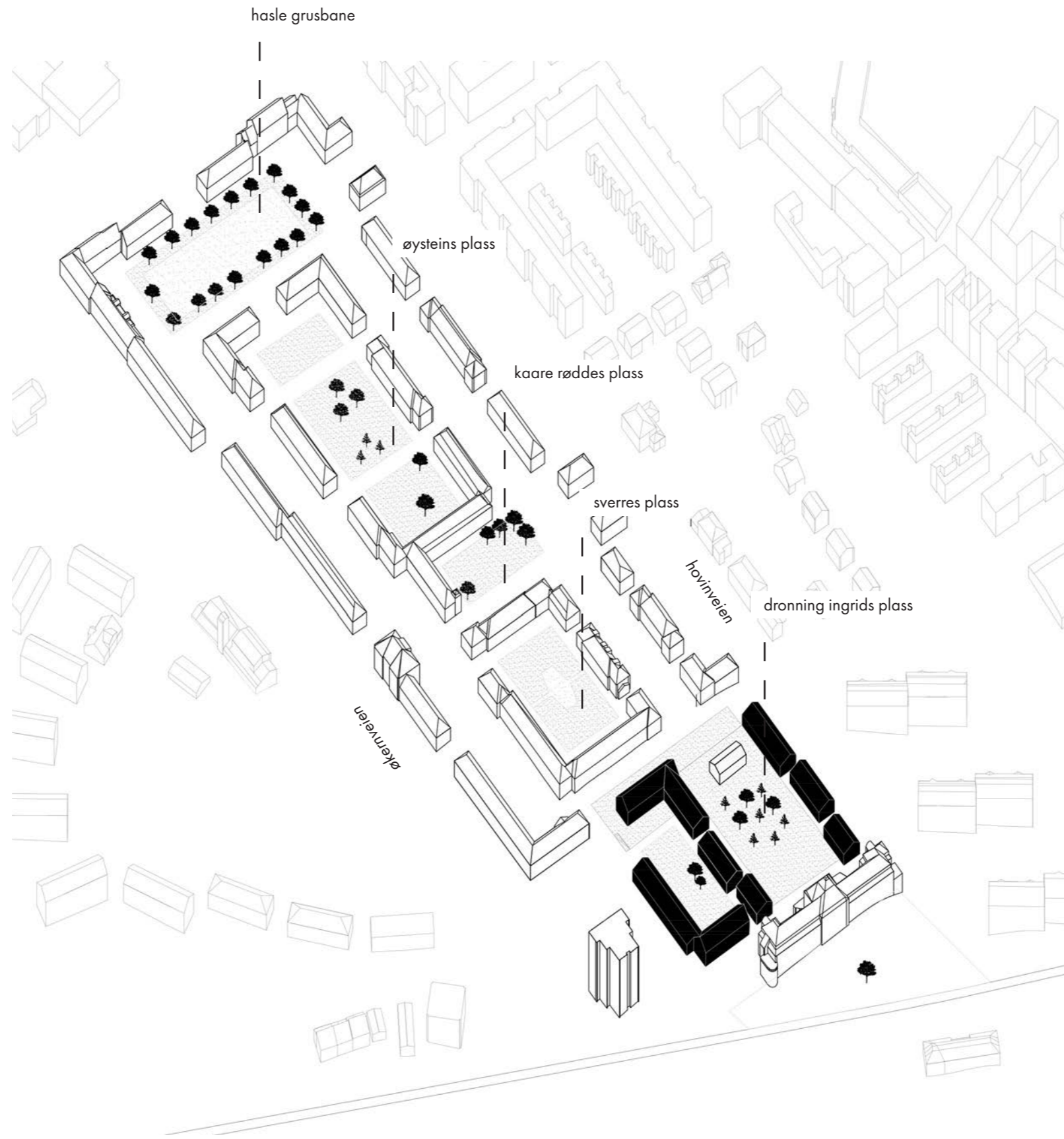
GREP 4: BOLIGER FOR ELDRE MED MER.

Tilgjengeliggjøre plassen for nærmiljøet ved å aktivisere første etasjene i bygningene som definerer plassen, og for å skape et mindre tydelig opplevd skille på "eldre med ekstra behov for hjelp" og resten av nabolaget. Tilrettelegge for en ny møteplass for gamle og nye naboer.



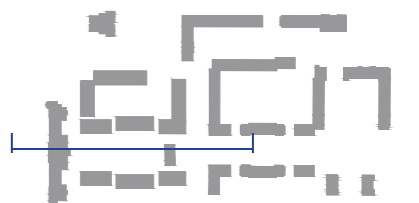
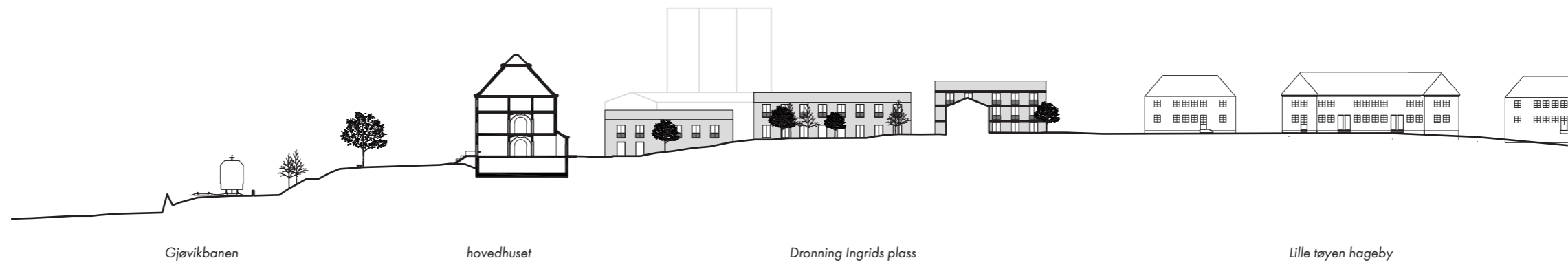
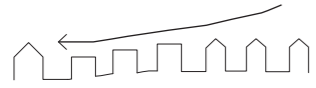
SOM PERLER PÅ EN SNOR...

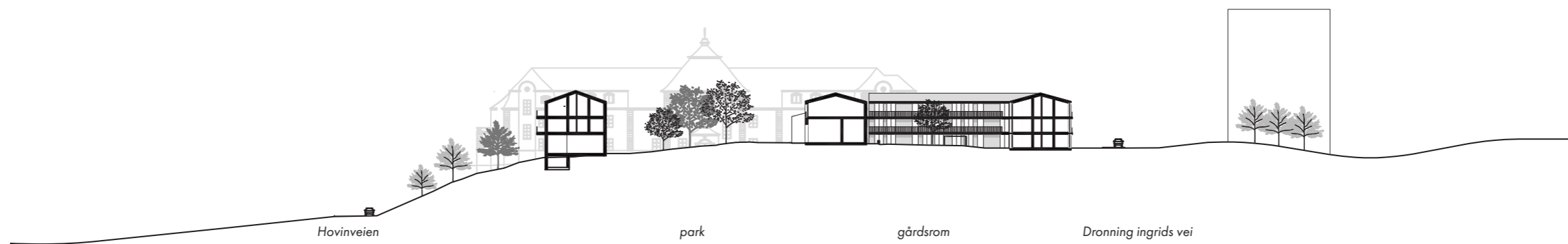
Dronning Ingrid's plass føyer seg inn i rekken av åpne plasser på lille tøyen. I den nye planen får plassen forbli åpen mot hagebyen. Den nye bebyggesen rammer inn parken, og aksene ned til hovedhuset beholdes, slik at nordfasaden av hovedhuset forblir synelig fra Ansgar Sørli's vei.



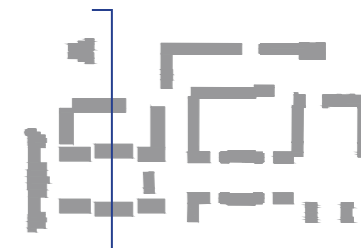
OVERGANG

Den nye bebyggelsen tar hensyn til høyder og volum av eksisterende bebyggelse og følger terrenget fra boligområdet ned til Hovedhuset mot sør.





Snitt
1:1000



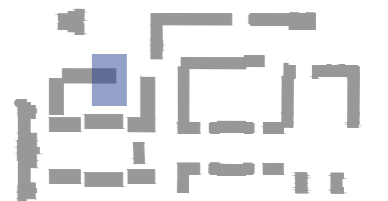
BRUK

Boligene stiger i størrelse fra hovedhuset opp mot lille tøyen hageby. Hovedhuset gjøres om til bofellesskap med borom langs sørfasaden med utsikt over byen. mot hovedhuset ligger leiligheter over to eller tre etasjer med felles balkong og hager ut mot gårdsplassen eller parken. Ut mot lille tøyen hageby ligger de største leilighetene med inngang fra ansgar sørlies vei.

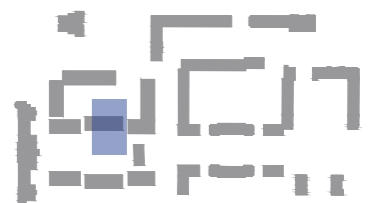
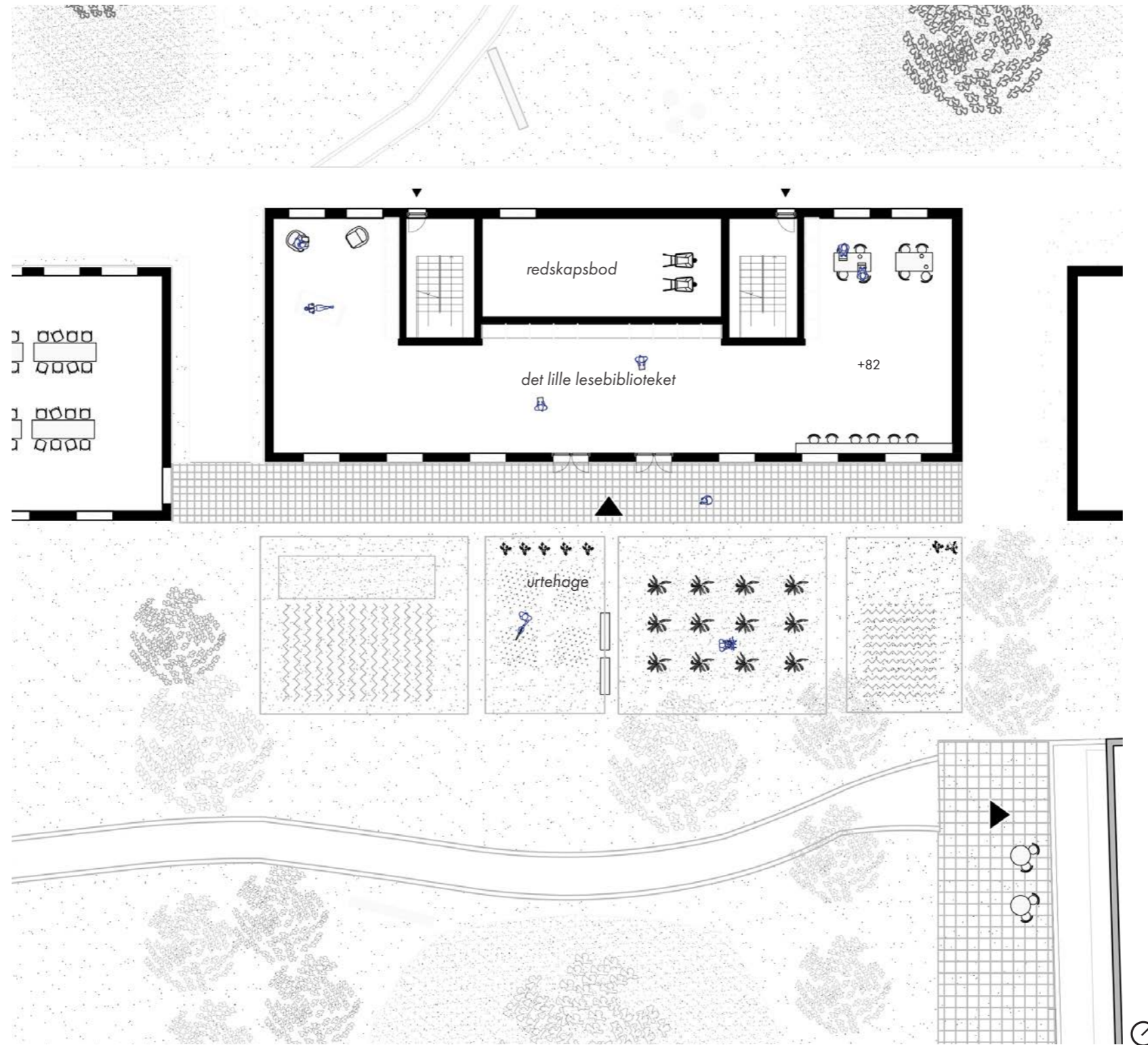
1. Fellesstue og kjøkken i Hovedhuset
2. Borom i Hovedhuset, 20-25 m².
3. Sykkelpoder med inngang fra vei, aktiv etasje med inngang fra park
4. Leiligheter 55 eller 60 m² med hage eller felles balkong
5. Leiligheter 55 eller 60 m² med aktiv første etasje og felles balkong
6. Leiligheter 80 m² med hage
7. Felleshuset



**UTSNITT AV BOLIG MOT
GÅRDSPLASS**



UTSNITT AV FØRSTE ETASJE MOT
PARK





park

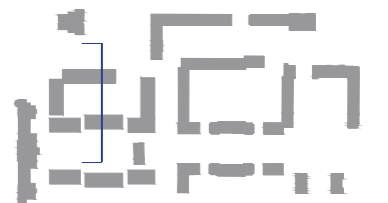
det lille lesebiblioteket

gårdsrom

boliger

snitt
1:250

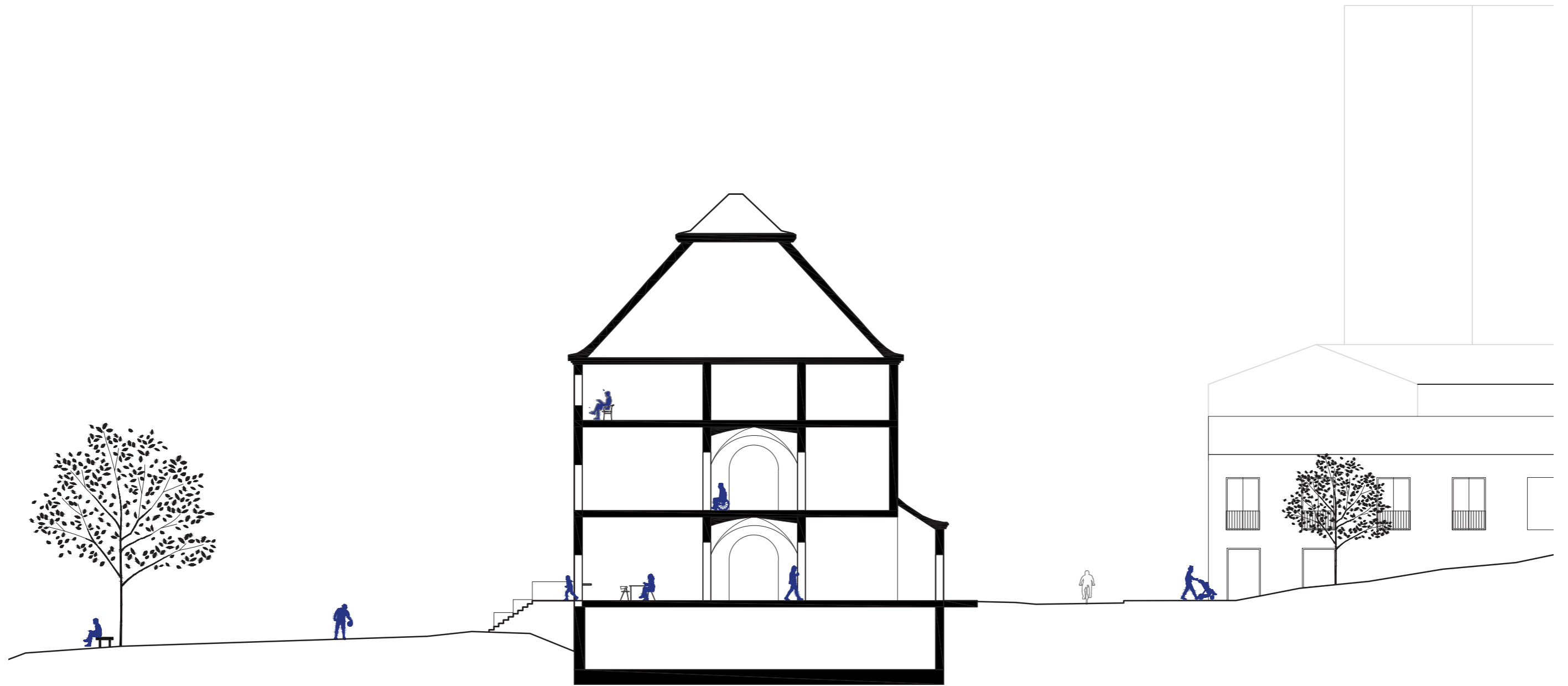
Dronning Ingrid's plass tilgjengelig for hele nabolaget med fellesfunksjoner på bakkeplan



UTSNITT HOVEDHUSET

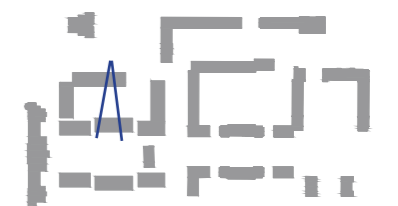
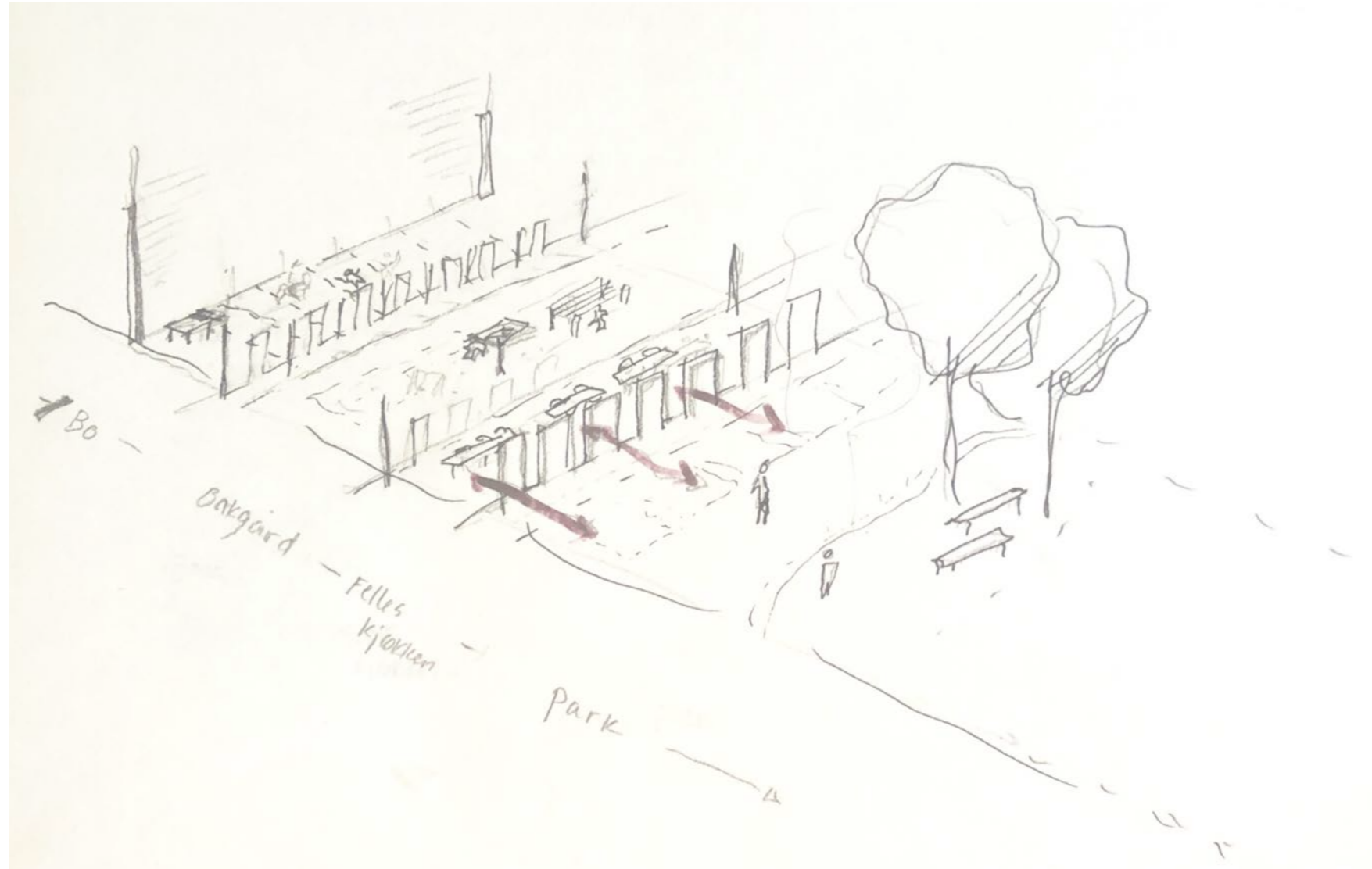
Hovedhuset blir gjort om til bofellesskap med rom langs sørfasaden, med utsikt over byen. Borommene i sidefløyene deler kjøkken og felles stuen i midten som forbinder parken og hagen og kan åpnes for nabolaget deler av dagen. Hovedhuset gir rom for å kunne invitere på besøk, sosialisere med andre naboer eller se på aktiviteten ute i hagen.





snitt
1:250
hovedhuset med fellesarealet som kobler sammen hagen i syd med parken

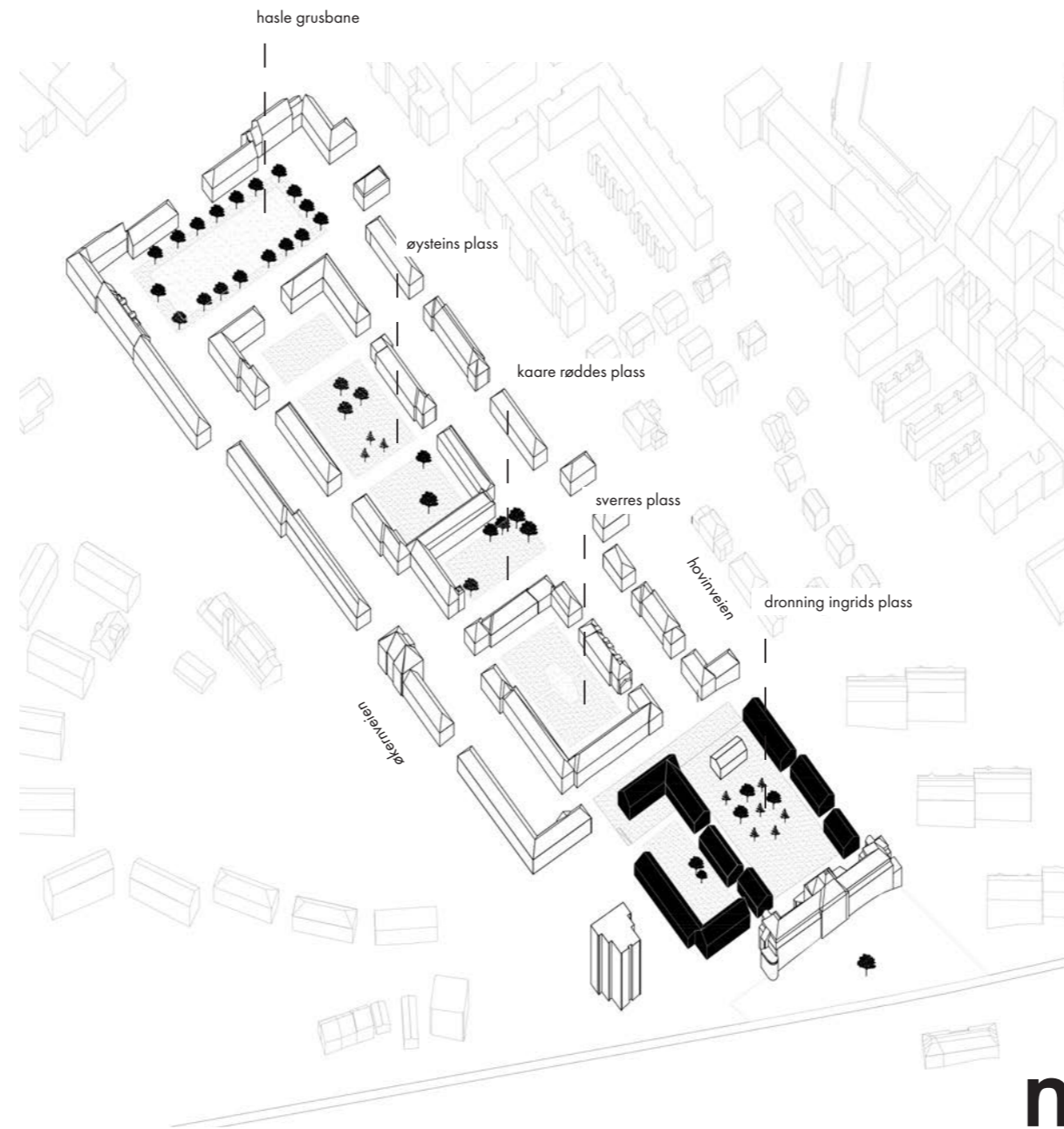




ETT NABOLAG

Nye Dronning Ingrid's plass føyer seg inn som en del av det eksisterende nabolaget på Lille Tøyen Hageby ved å videreføre samme bygningsform og ivareta tomten som en åpen plass. Skille mellom eldreboliger og resten av nabolaget viskes ut. Og boligutbygging for eldre blir del av en helhetlig områdeutvikling.





nye naboer

utvikling av Dronning Ingrid's plass i Oslo

Rebekka Cornelia Seglem Vendrig