

Innhold

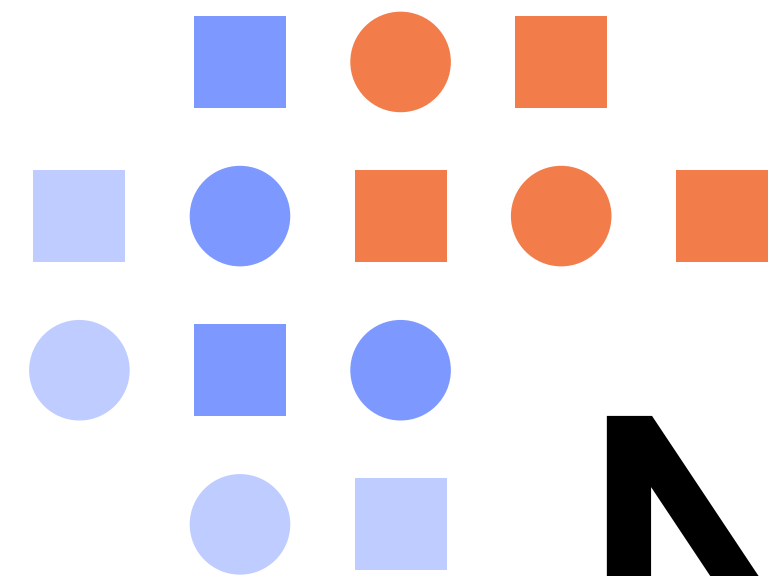
Logo	3
Typografi	5
Farger	7
Rutenett	9
Navnetrekk	11
Co-branding	12
Produkter / prosjekter	13
Mønster	14
Ikoner	17
Fotostil	18
Eksempler på bruk	22

Logo

Logoen symboliserer arbeidet vårt; datapunkter blir til firkanter og sirkler, som igjen representerer en hjerne. Fargene symboliserer smertesenter og de ulike delene av hjernen.

For å sikre helhet og gjenkjennelighet skal logoen brukes slik det er vist i designmanualen og man skal alltid ta utgangspunkt i tilgjengelige filer.

- x Avstander eller plasseringer skal ikke endres
- x Logoen skal alltid skaleres proporsjonalt
- x Farger skal ikke endres



NorHead

Beskyttelsesområde

Beskyttelsesområdet angir minste tillatte avstand til andre elementer, men – for å sikre en tydelig avsenderidentitet kan det gjerne være mer luft enn vist.



Bruk av logo

x Farger skal ikke endres



x Avstander eller plasseringer skal ikke endres



x Logoen skal alltid stå på hvit bakgrunn



x Hvis logoen må stå på bilde skal den være hvit



Typografi

DM Sans

Aa Bb Cc Dd Ee Ff Gg Hh Ii Jj Kk Ll Mm
Nn Oo Pp Qq Rr Ss Tt Uu Vv Ww Xx Yy
Zz Ææ Øø Åå 0123456789

DM Sans er et moderne skriftsnitt uten seriffer, men med mye karakter. Vennlig og saklig på samme tid. Skriftfamilien har mange vektorer, vi skal først og fremst bruke de lettere vektene, men de tyngre vektene er fine til utheving til for eksempel stikk-titler. I akademiske publikasjoner som rapporter, forskningsmaterieell osv. kan DM Sans gjerne brukes til både titler og brødtekst. I mer pasienthenvendt kommunikasjon kan DM Sans brukes til det praktiske innholdet som undertekster og lenker, og suppleres med Fraunces for de mer emosjonelle budskapene.

DM Sans kan lastes ned her:

<https://fonts.google.com/specimen/DM+Sans?query=Dm+sans>

Fraunces

Aa Bb Cc Dd Ee Ff Gg Hh Ii Jj Kk Ll Mm
Nn Oo Pp Qq Rr Ss Tt Uu Vv Ww Xx Yy
Zz Ææ Øø Åå 0123456789

Fraunces har et mildt uttrykk, med nesten menneskelige trekk som myker opp uttrykket. DM Sans finnes i ulike «karakterer» (stiler). For NorHead sin visuelle identitet bruker vi karakteren «wonky» og stiller «smoothness» på maks. Med sitt emosjonelle uttrykk passer Fraunces godt i mer henvendt kommunikasjon som feks. brosjyrer, plakatering, sosiale medie-poster som skal nå pasienter og allmenheten.

Fraunces skal ikke brukes på akademiske tekster.

Fraunces kan lastes ned her:

<https://fonts.google.com/specimen/Fraunces?query=Fraunces>

Bruk av typografi

Saklig / akademisk

DM Sans
light

Et verdensledende og
nyskapende forskningssenter
for hodepinesykdommer.

Fraunces
light

Vi skal utføre banebrytende, kliniske studier for å undersøke effekten av nye metoder og medisinsk teknologi i behandling av hodepinesykdommer. Gjennom randomiserte kontrollerte studier skal vi utvikle nye behandlings-alternativ for ulike typer hodepinesykdommer.

DM Sans
semibold

Helseregisterdata

Vi vil utnytte helseregisterdata og Real world data for å utvikle modeller for diagnostisering og behandling, og for å vurdere den samfunns-messige effekten av forbedret behandling.

DM Sans
light

Kunstig intelligens

Vi skal utnytte kunstig intelligens og maskinlæring for å utvikle målrettet behandling (presisjons-medisin) og elektroniske støtteverktøy for leger og klinikere.

Menneskelig / henvendt

Fraunces
regular

Medisinfri
migrene-
behandling

DM Sans
light

Gå inn på våre nettsider for
å bli med i undersøkelsen

DM Sans
semibold

→ norhead.no/headicon

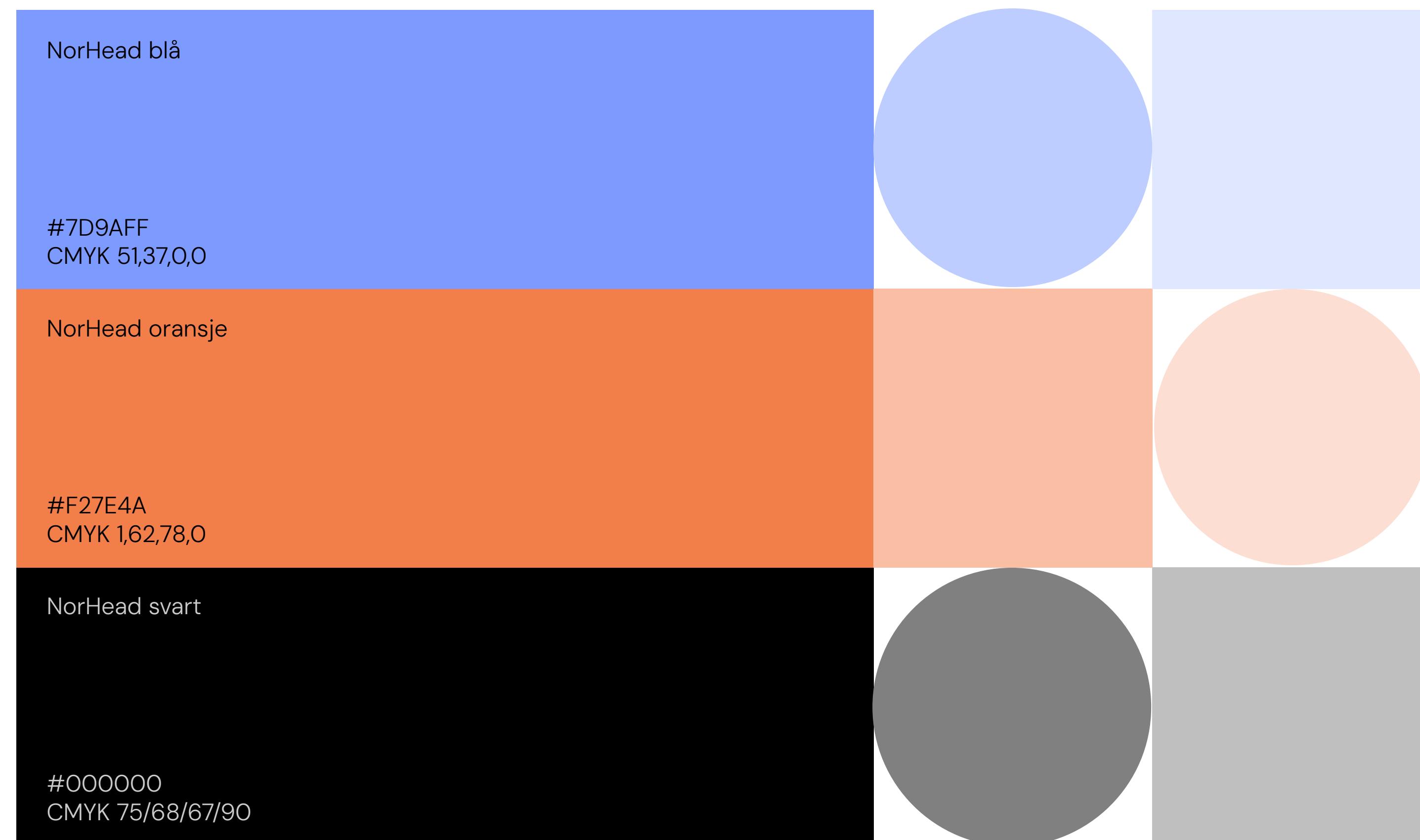
Farger

Hovedfargene er hentet fra logoen. Blåfargen representerer det saklige og valide. Den orngane fargen symboliserer det menneskelige og vennlige. For å gi spillerom i identiteten kan de

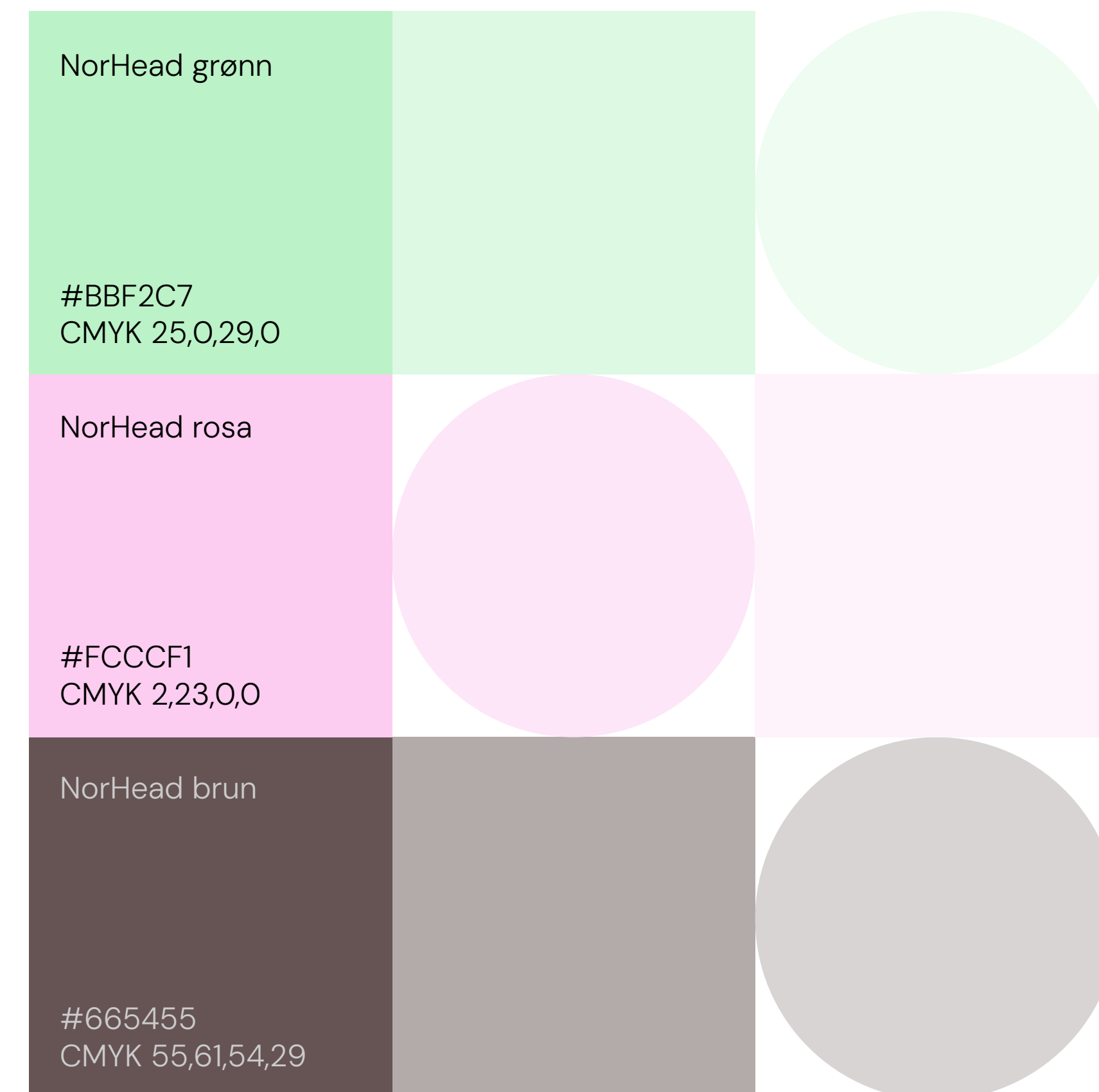
intense hovedfargene brukes i nyanser, fortrinnsvis i 50% og i 25%, men andre nyanser kan benyttes dersom det oppstår behov for det. Tilleggsfargene gir fleksibilitet og myker opp

inntrykket. De kan brukes på samme måte som hovedfargene, men hovedinntrykket skal være blått, orange, svart og hvitt.

Hovedfarger



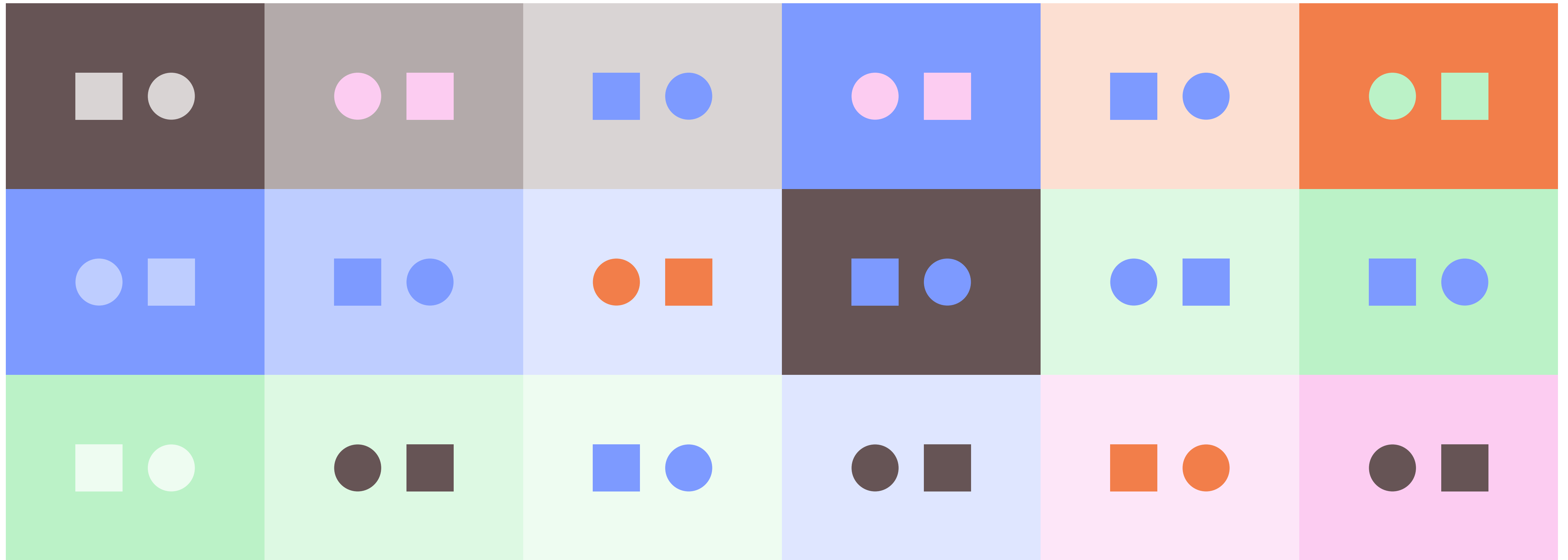
Tilleggsfarger



Bruk av fargene

Med utgangspunkt i fargepaletten kan vi skape mange ulike uttrykk bare igjennom fargevalg. Kombinasjonene vist her er ment som eksempler. De «forsiktige» kombinasjonene gir et

saklig uttrykk, mens kombinasjoner med mer energi og kontrast kan gi et lekent og vennlig uttrykk. Her er det stor fleksibilitet – men vurder nøye hvilket uttrykk som er riktig til hvilken bruk.



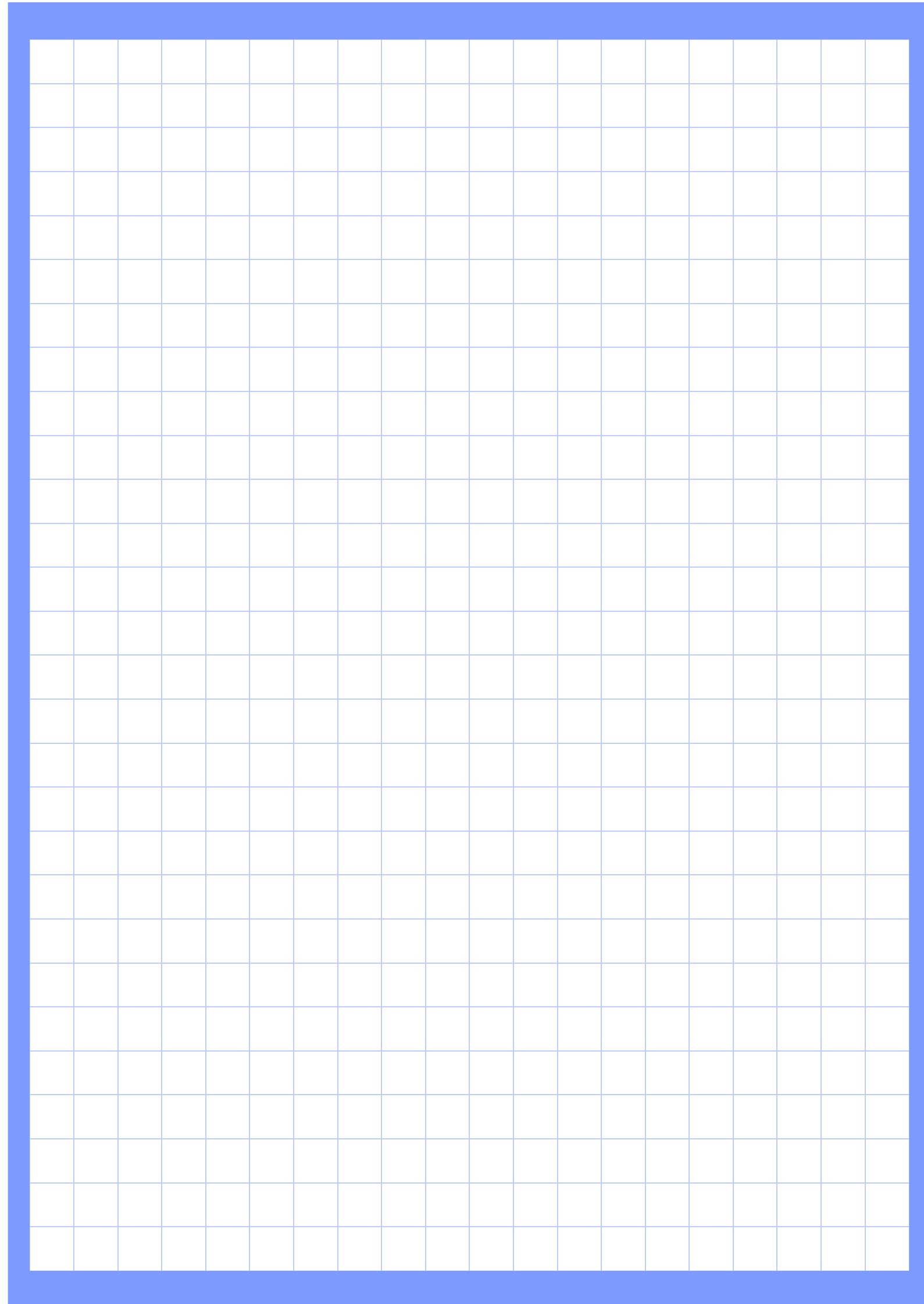
Valid



Vennlig

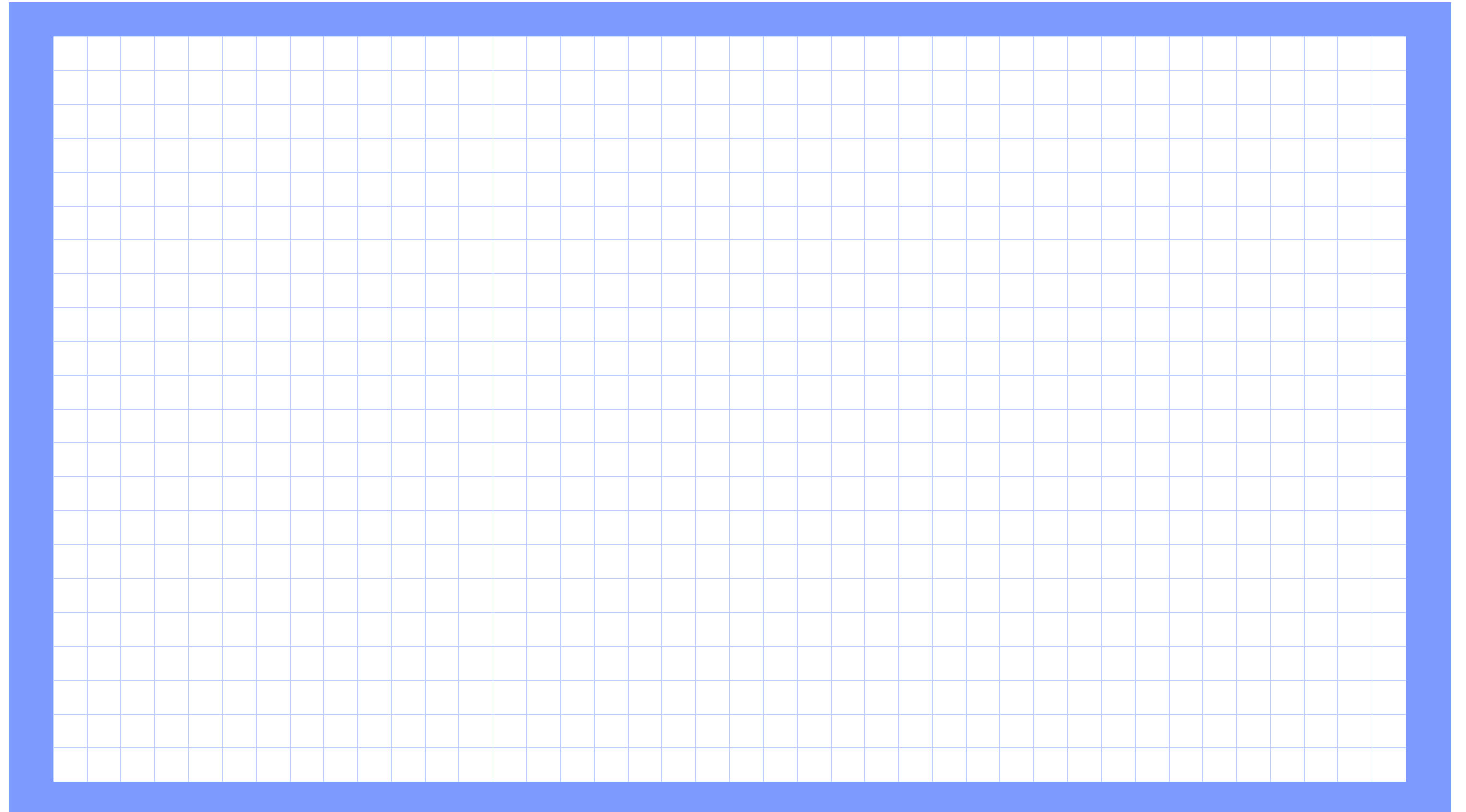
Rutenett

A4

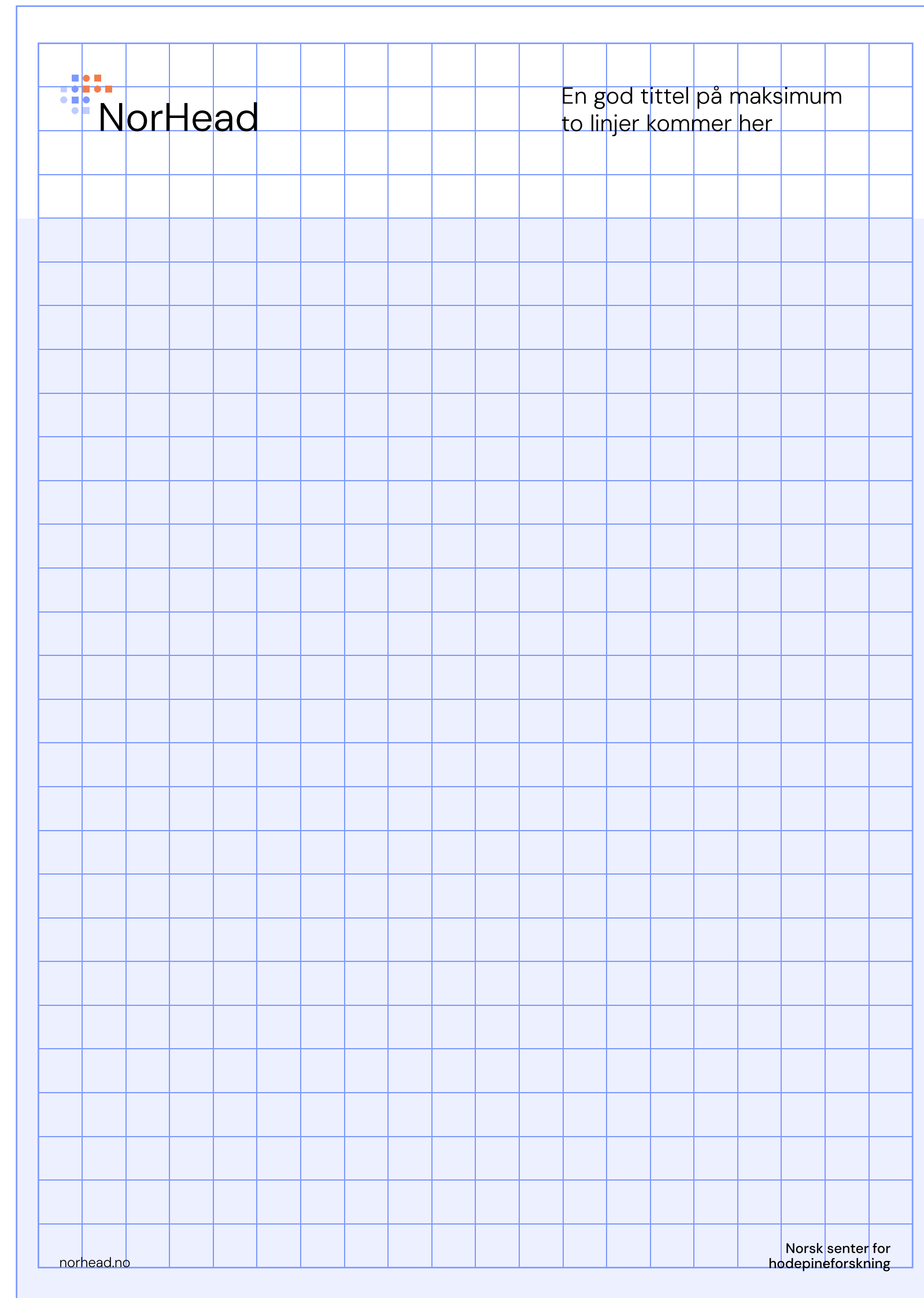


Rutenettet er grunnlag for et enkelt, men tydelig layout-system. Det bygges opp av hele kvadrat som sentreres på flaten. A4-formatet kan skaleres til alle andre A-formater.

16x9



Bruk av rutenettet



På forsider følger vi et tydelig system; Logoen skal plasseres øverst til venstre på et felt som er 4 ruter høyt. Logoen skal være 4,5 ruter bred.

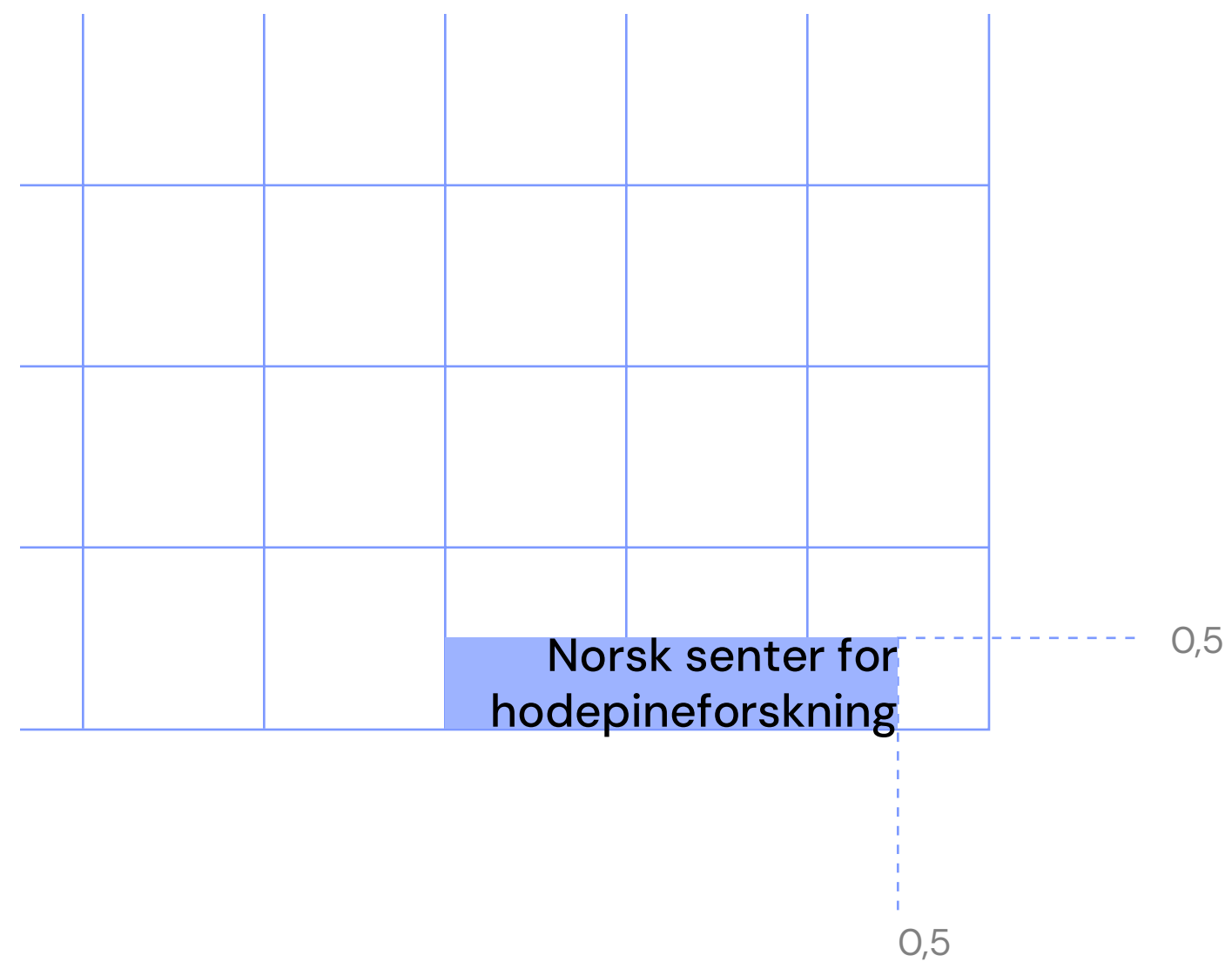
Norsk Senter for hodepineforskning og nettadresse plasseres som vist – på høyre side i det hvite bannere. Se forøvrig seksjonen [Eksempler på bruk](#).



Bruk av navnetrekk

Navnetrekket settes på to linjer i DM Sans Medium. Teksten justeres mot høyre og skal alltid deles etter «for», både på Norsk og på Engelsk.

Størrelse



Høyden på navnetrekket er 0,5 ruter. Navnetrekket settes 0,5 ruter inn fra høyre marg enten til høyre i bunnfeltet, eller i toppfeltet linjert med bunnen til logoen.

Standard plassering



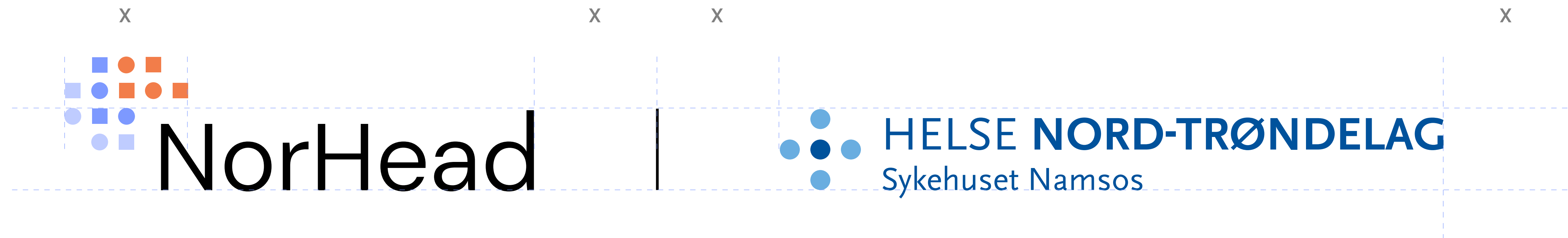
I toppfeltet



Co-branding

I noen tilfeller skal vi plassere flere logoer sammen. NorHead skal opptre som hovedavsender. Logoene skal settes sammen med avstander og størrelsesforhold som figuren under vis-

er. Bredden på logosymbolet vårt er minimum avstand mellom logoer og det skal være en svart hårstrek mellom hver logo. Øvrige regler for bruk av NorHead logo gjelder også her.



Produkter / prosjekter

NorHead er alltid hovedavsender. Nye produkt eller prosjekt skal ligge under NorHead-merkevaren for å signalisere trygghet og kvalitet. Navn på produkt / prosjekt settes i Fraunces regular. Velg gjerne en farge fra paletten og bruk denne gjennomgående for prosjektet slik at man oppnår gjenkjennelighet på tvers av flater.

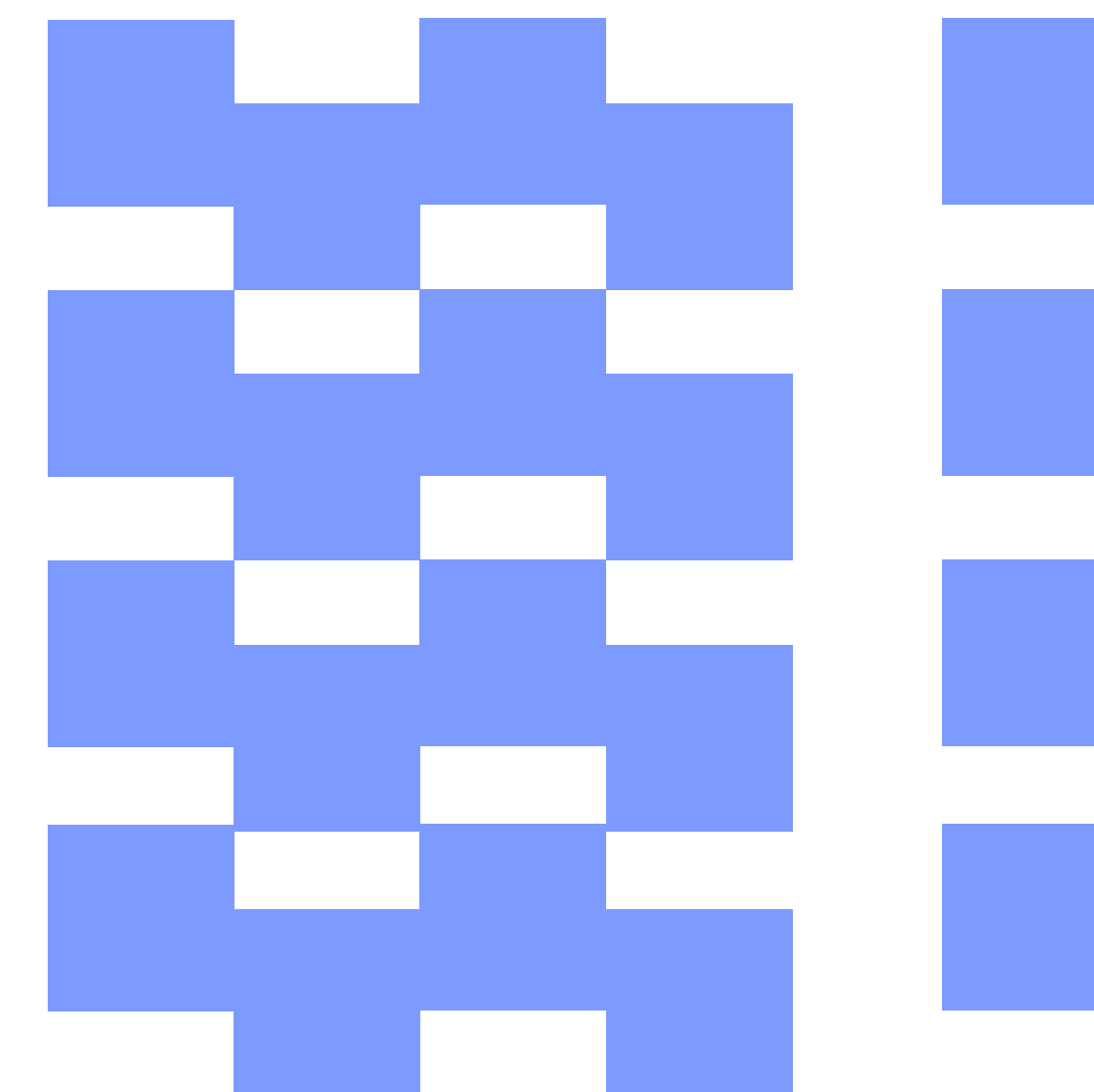
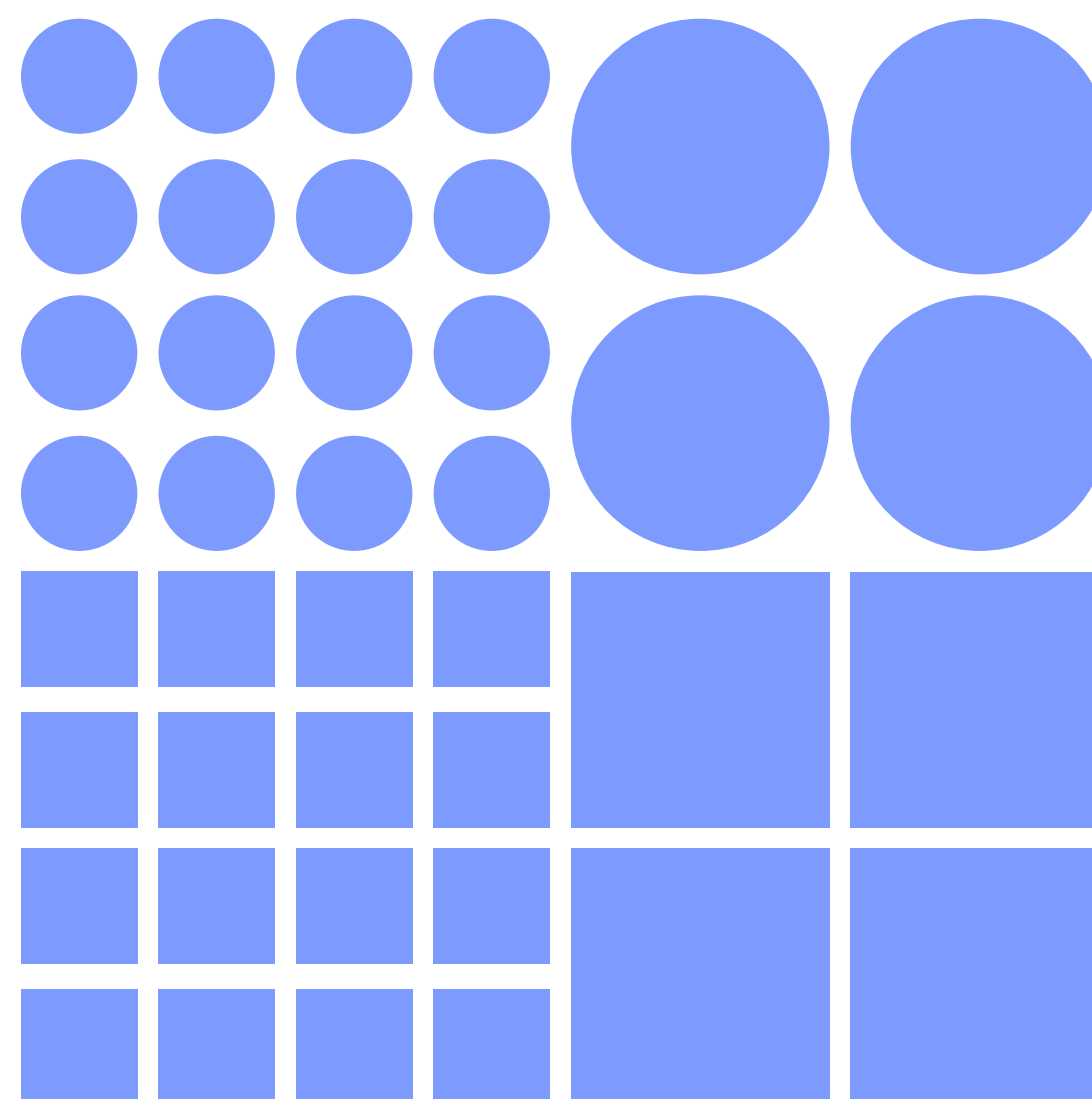
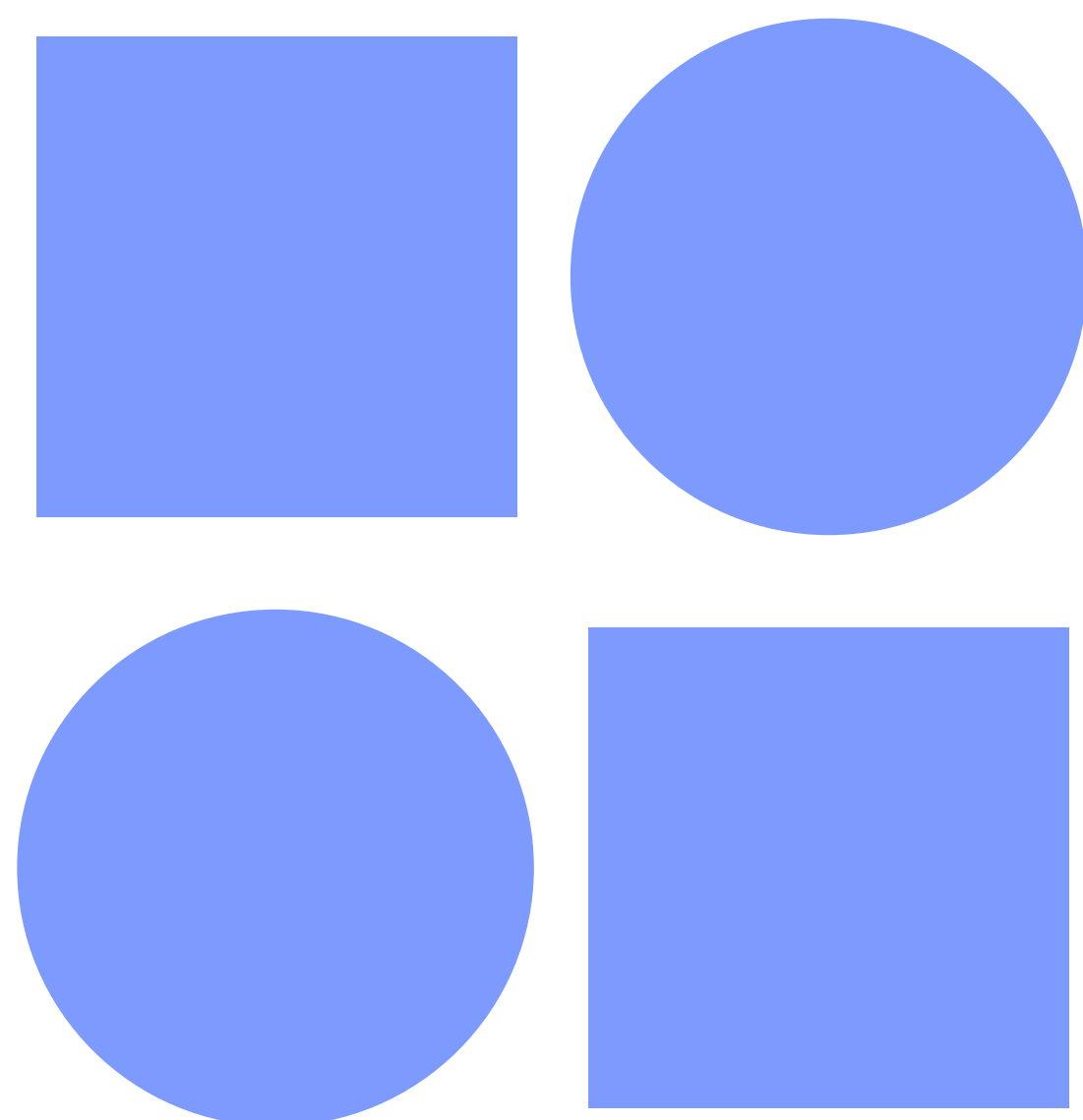
Fraunces
regular

Headicon



Mønster

Et mønster som har sitt utspring i logoen tilfører identitet og fleksibilitet. Det er utviklet to mønster, med sirkler og firkanter, og hvert mønster kommer i to «oppløsninger».



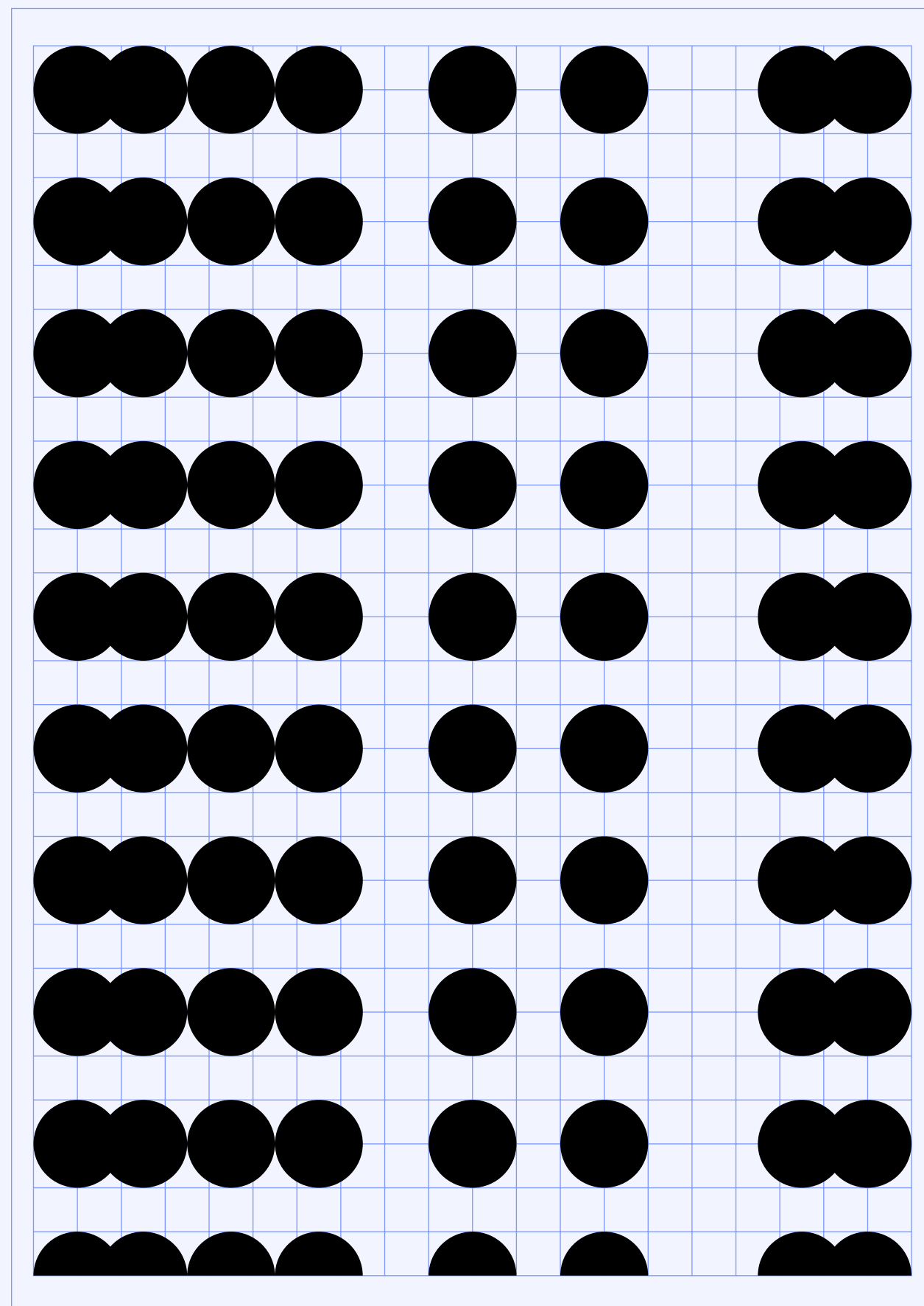
Formene er hentet fra logoen og symboliserer mange former for data; Siffer, verdi, kvantitativ data, kumulativ data osv. Firkanten representerer det tekniske og sirkelen det menneskelige – og sammen kan de minne om binær kode, 1 og 0.

Størrelsen på formene påvirker uttrykket – og fortellingen; Et detaljert mønster gir inntrykk av mye data og høy oppløsning, mens med et mønster med færre former så er man tettere på informasjonen – man går mer i dybden.

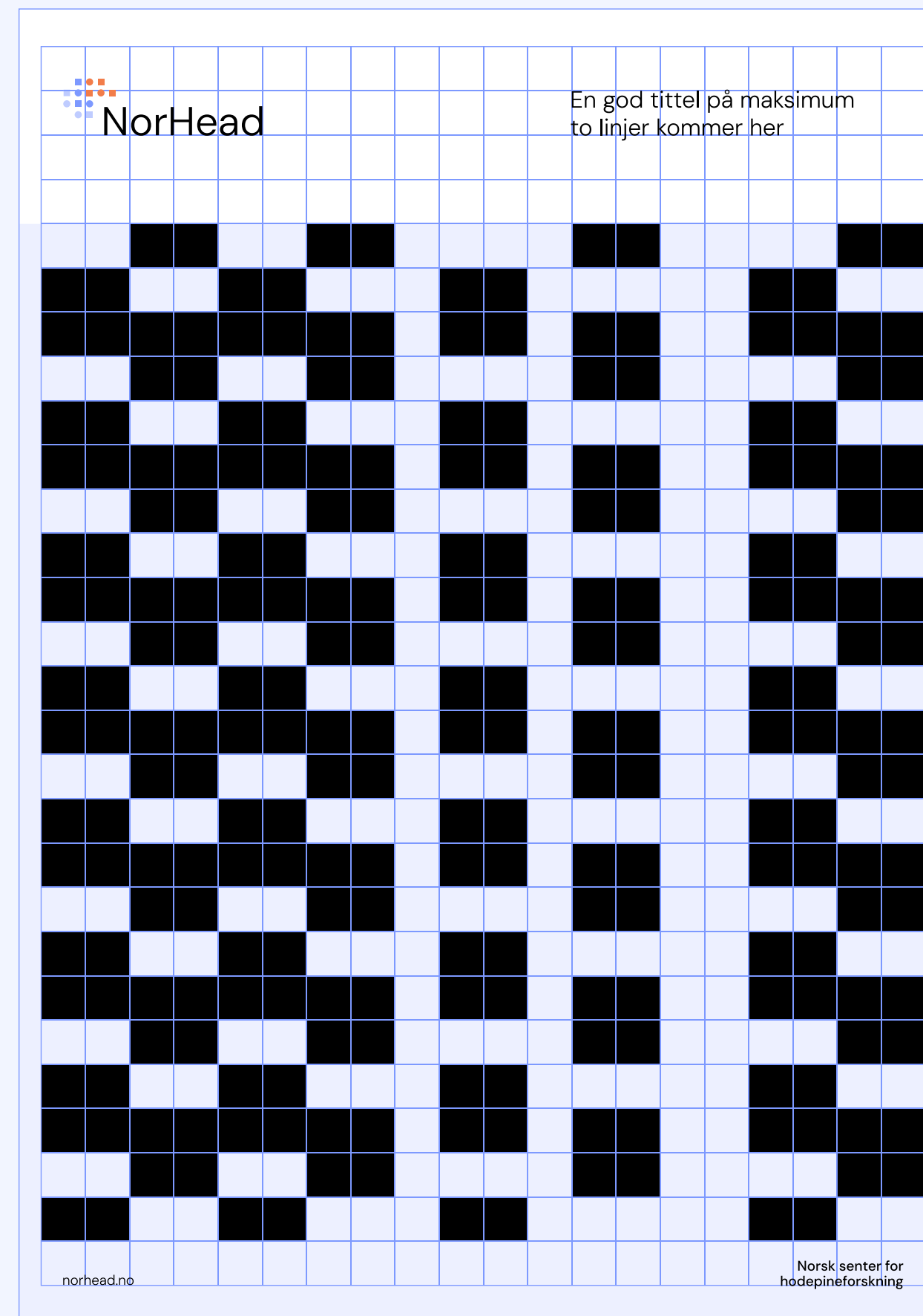
Ved sammenstilling får man ofte overlappende data eller sammenkoblinger. Det kan også forekomme «hull» i informasjonen – som gir mer avstand imellom datapunktene / cellene.

Bruk av mønsteret

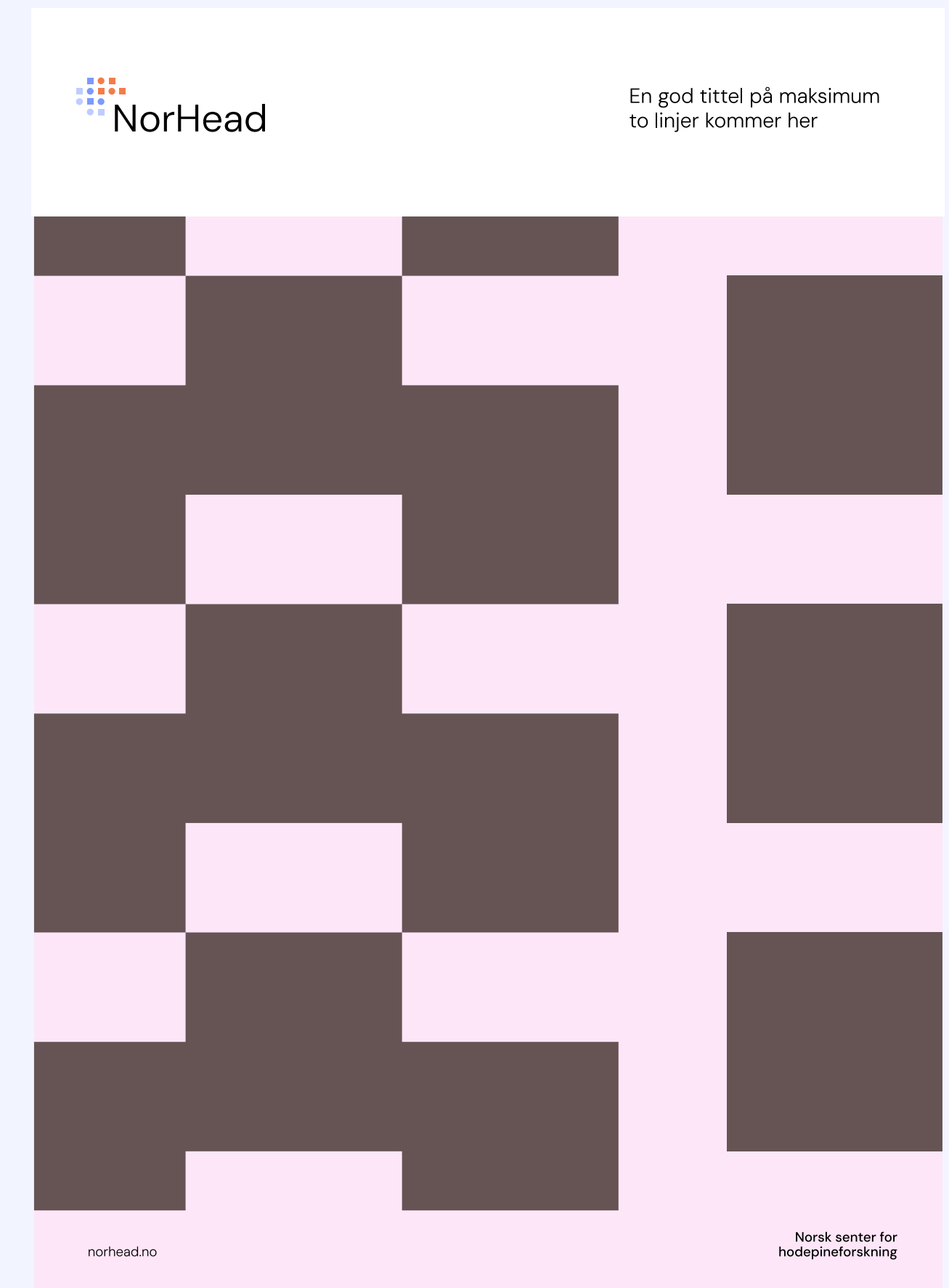
Det er utviklet mønster for både A-format og liggende presentasjon 16:9. Disse er tilpasset rutenettet.



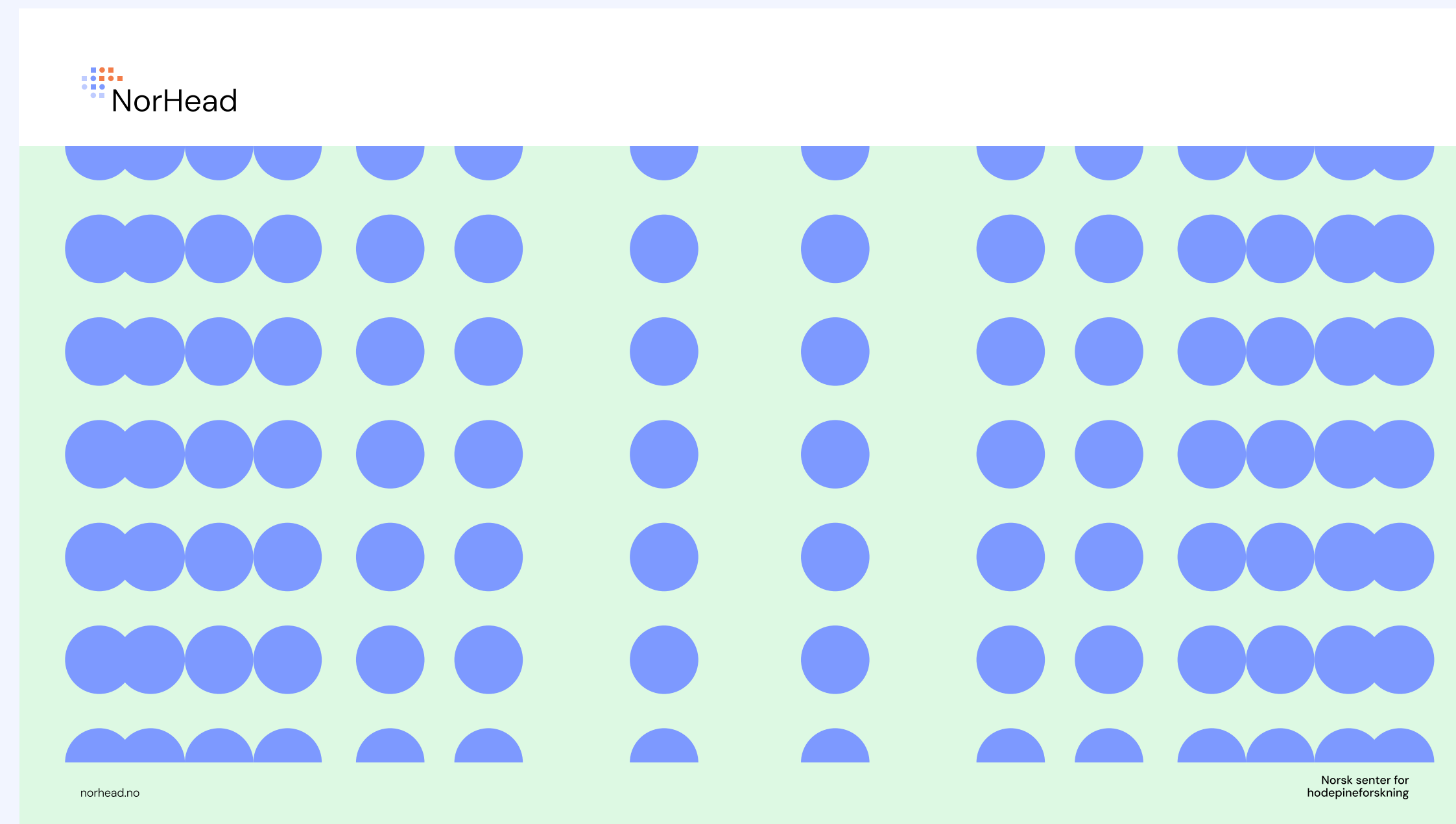
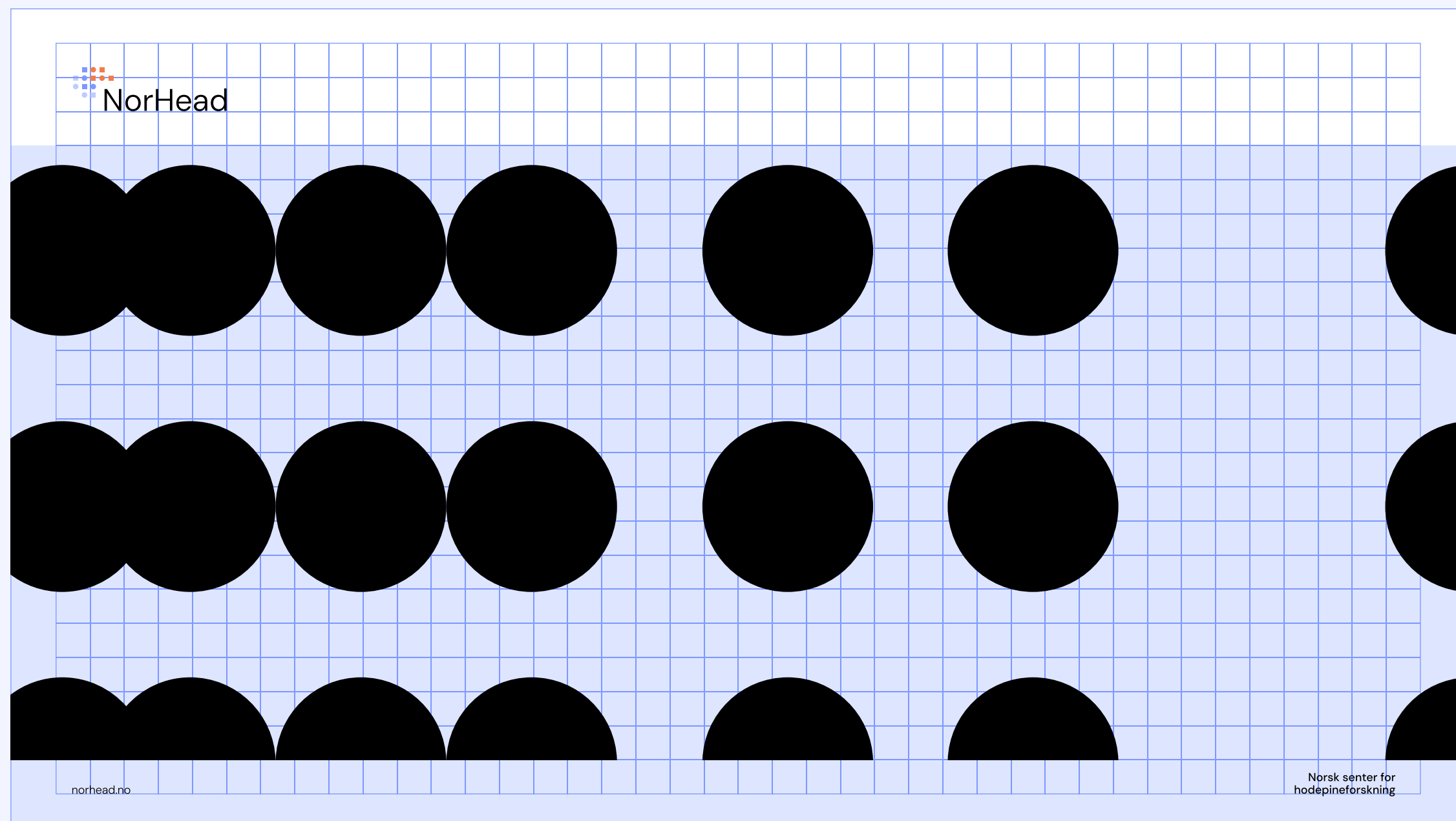
Plasser alltid mønsteret slik figuren under viser, det skal være marg i bunnen av flaten.



Mønstre skal aldri kombineres og må alltid skaleres proporsjonalt, de skal ikke strekkes eller roteres.



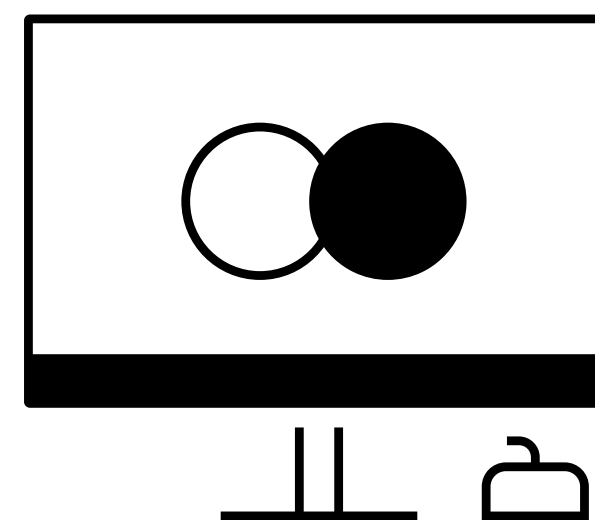
Bruk av mønsteret



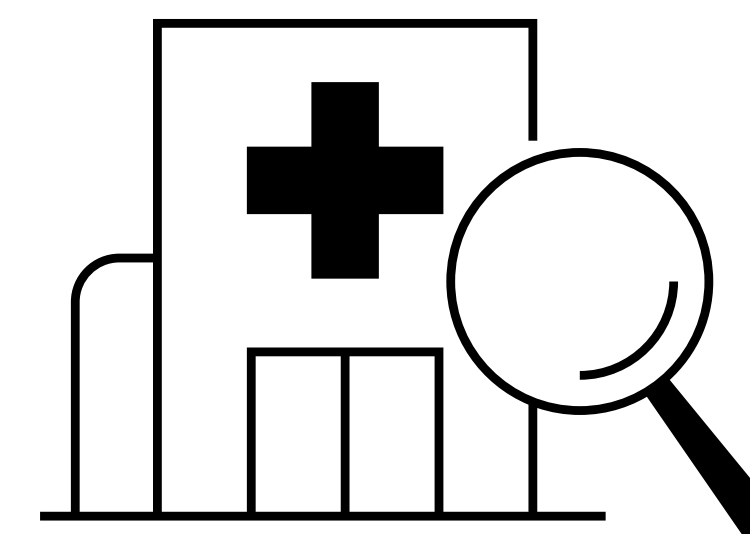
Ikoner

Ikonene balanserer «valid» og «vennlig» på samme måte som resten av den visuelle identiteten; De er runde i kantene og presise på samme tid. De finnes i svart-hvitt og med farge.

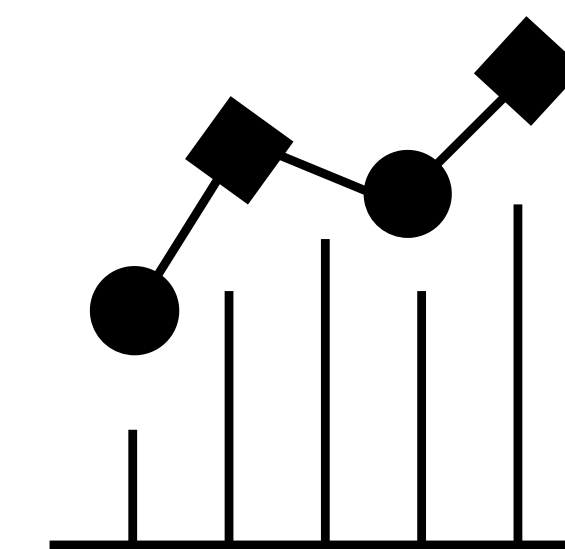
Ikonene skal først og fremst brukes på hvit bakgrunn. Hvis du velger å bruke farget ikon bør du bruke én farge om gangen, altså ikke kombinere blå og orange ikon. De bør brukes i god størrelse, da fremstår de som vennlige og imøtekommende og det sikrer lesbarhet av informasjonen.



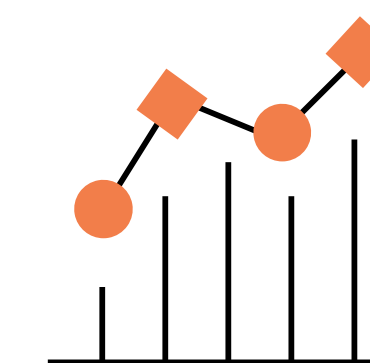
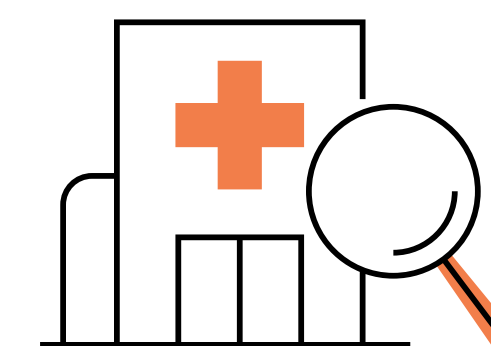
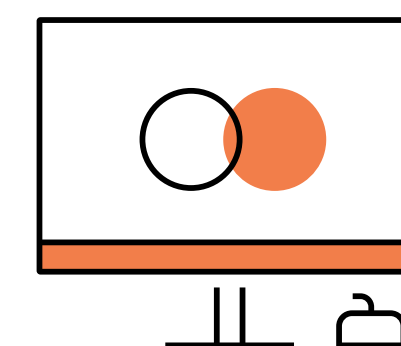
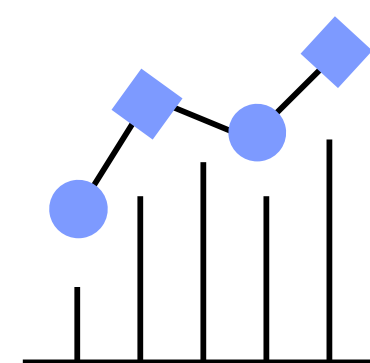
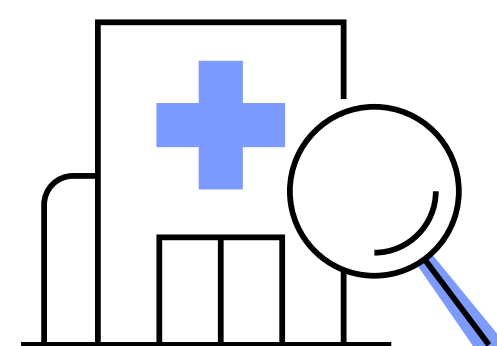
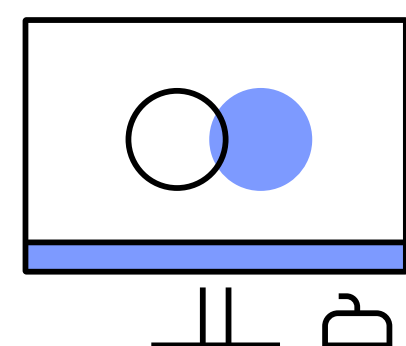
Ai og maskinlæring



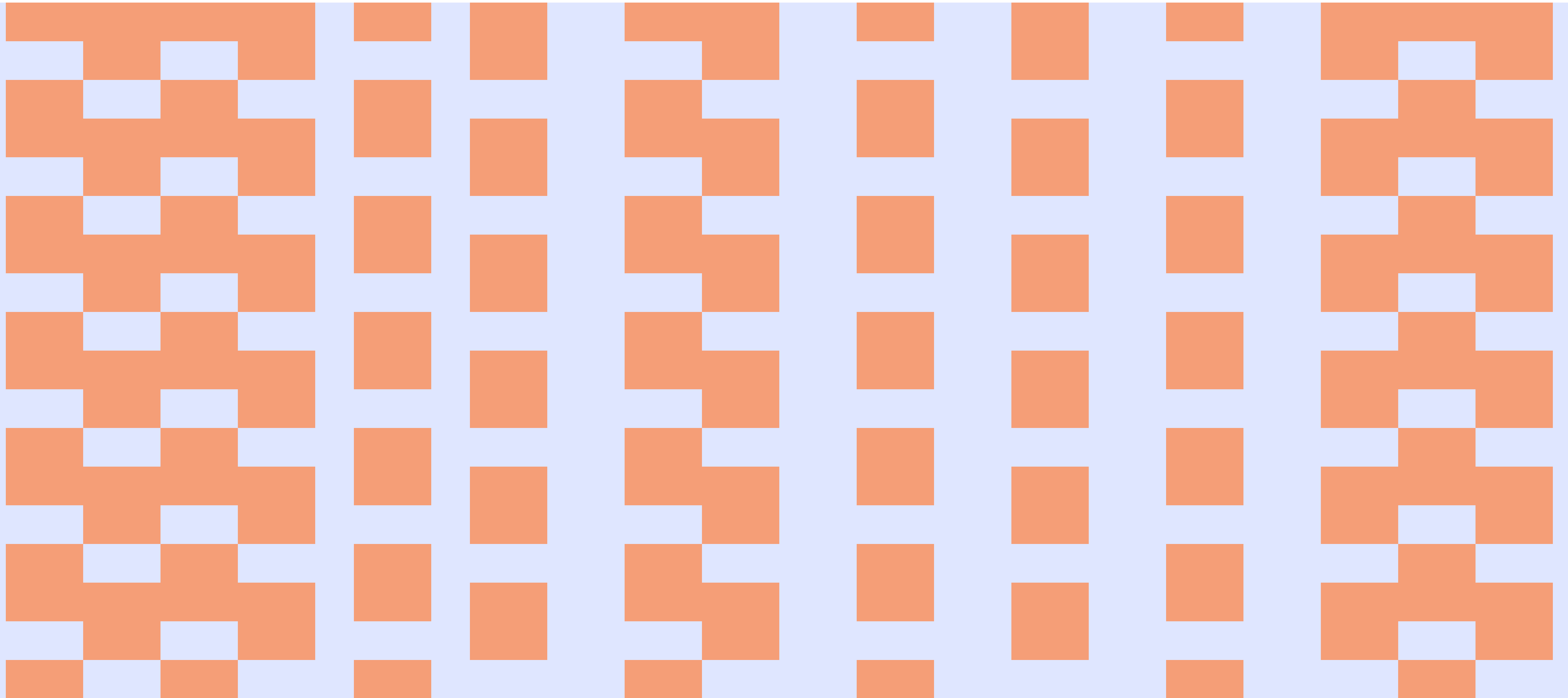
Kliniske studier

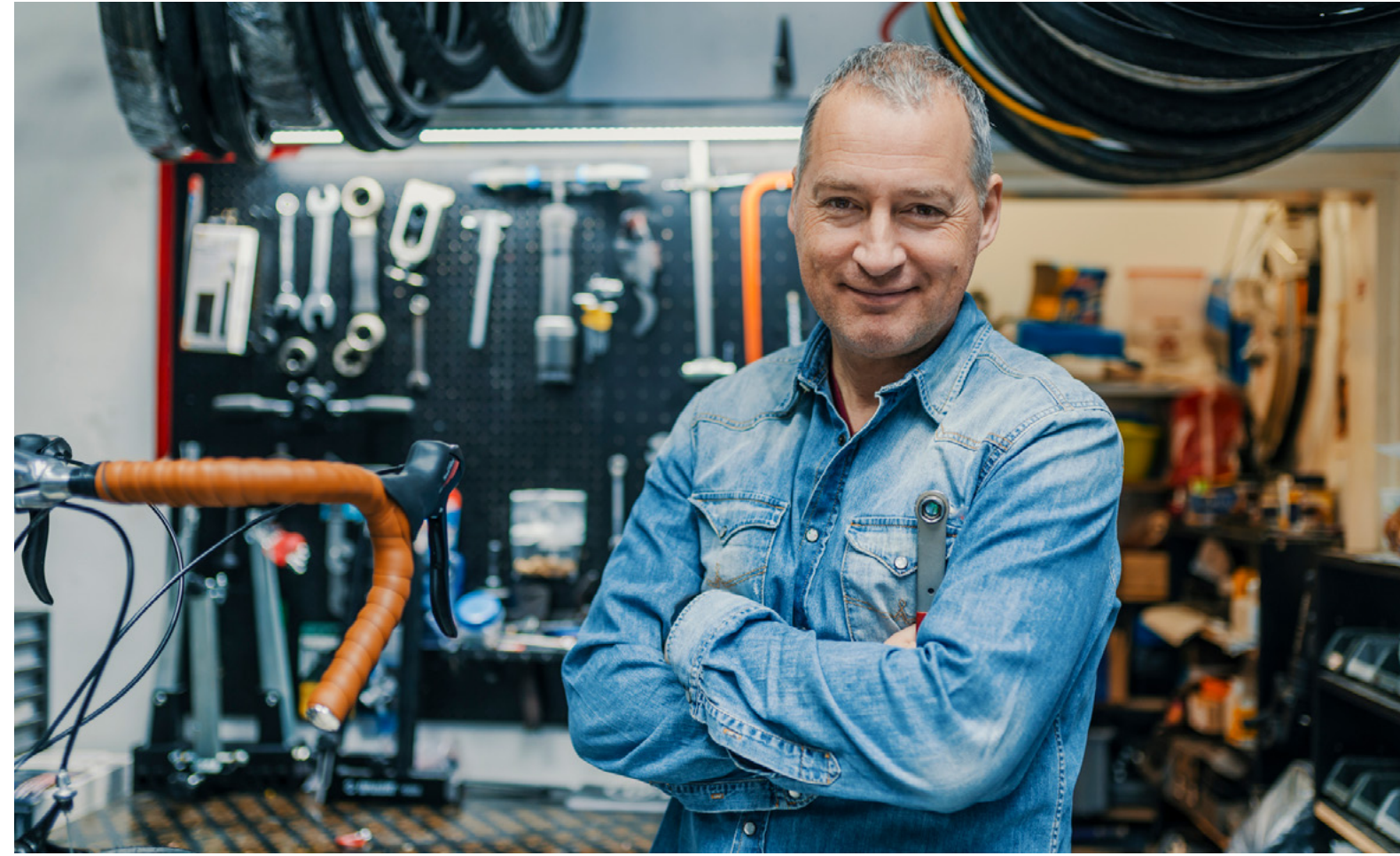


Register og data



Fotostil



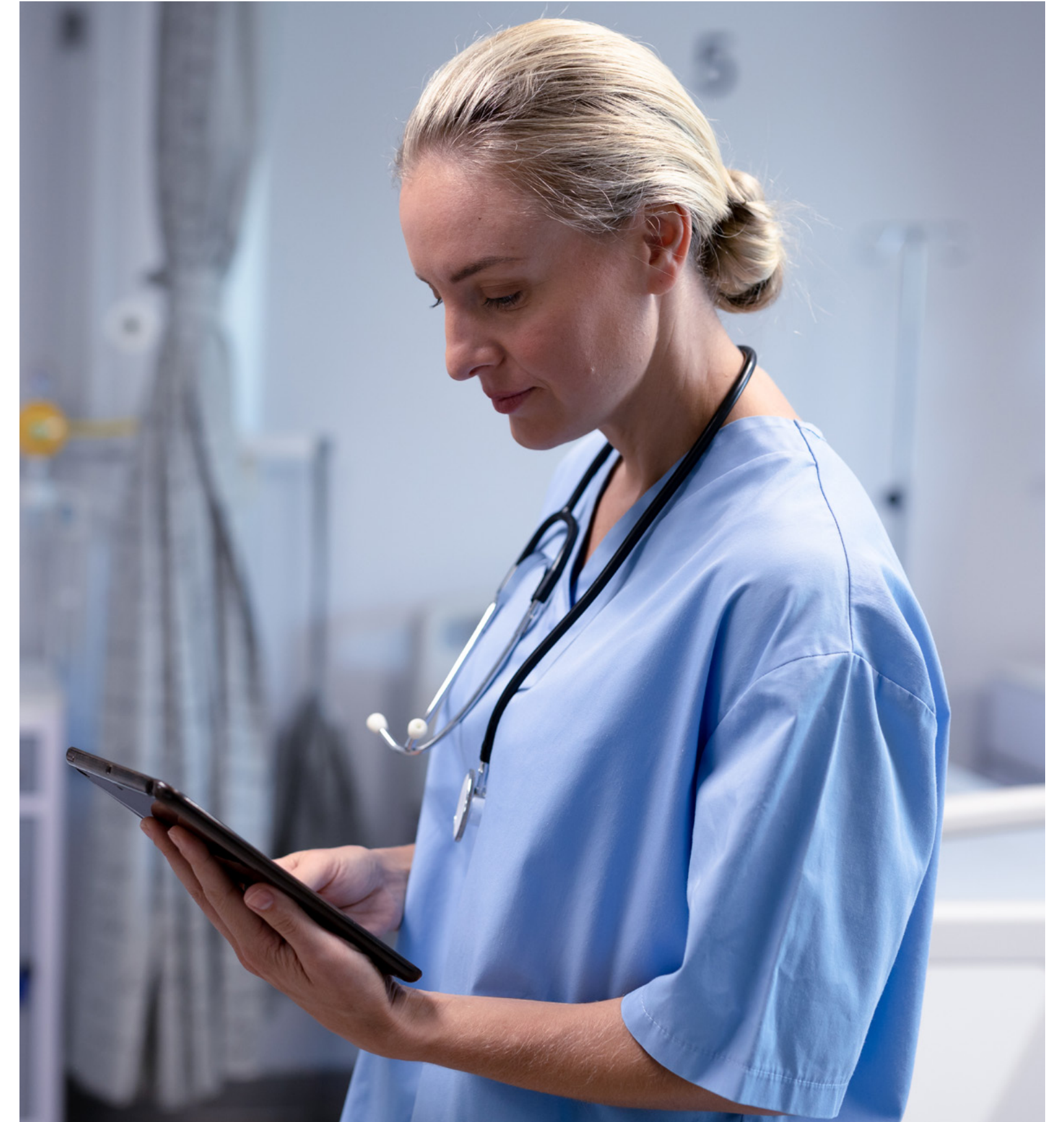


Hodepine som folkehelseproblem

Vi fokuserer på mennesker i aktivitet, hverdags- og yrkesliv, som er uberørt av hodepineplager. Disse bildene brukes til overordnet og generell kommunikasjon.

Representasjon er viktig for å sikre relevans og troverdighet, slik at vi kjenner oss igjen i både bilder og situasjoner. Det bør være variasjon i kjønn, alder, etnisitet og funksjonsfriskhet.

*Dybde-uskarphet gir ro fokus på hovedmotivet/situasjonen
Naturlig lys
Troverdighet ift miljø, klær, styling ...*



I behandlingssituasjon

Vi fokuserer på mennesker i behandling – på klinikken, eller involvert i studiene på noe vis. Disse bildene brukes i omtale av spesifikke forskningsprosjekter.

Representasjon er viktig for å sikre relevans og troverdighet, slik at vi kjenner oss igjen i både bilder og situasjoner. Det bør være variasjon i kjønn, alder, etnisitet og funksjonsfriskhet.

*Dybde-uskarphet gir ro fokus på hovedmotivet/situasjonen
Naturlig lys
Nedtonet og naturlig fargebruk gir trygghet og troverdighet
Få mennesker i motivet gir nærhet og følelse av én til én*



Forskningsformidling og innovasjon

Her fokuserer vi på forskning, høyteknologisk utstyr, nye metoder og fremgangsmåter. Disse bildene formidler konkrete prosjekter og objekter, men viser også innovasjon generelt.

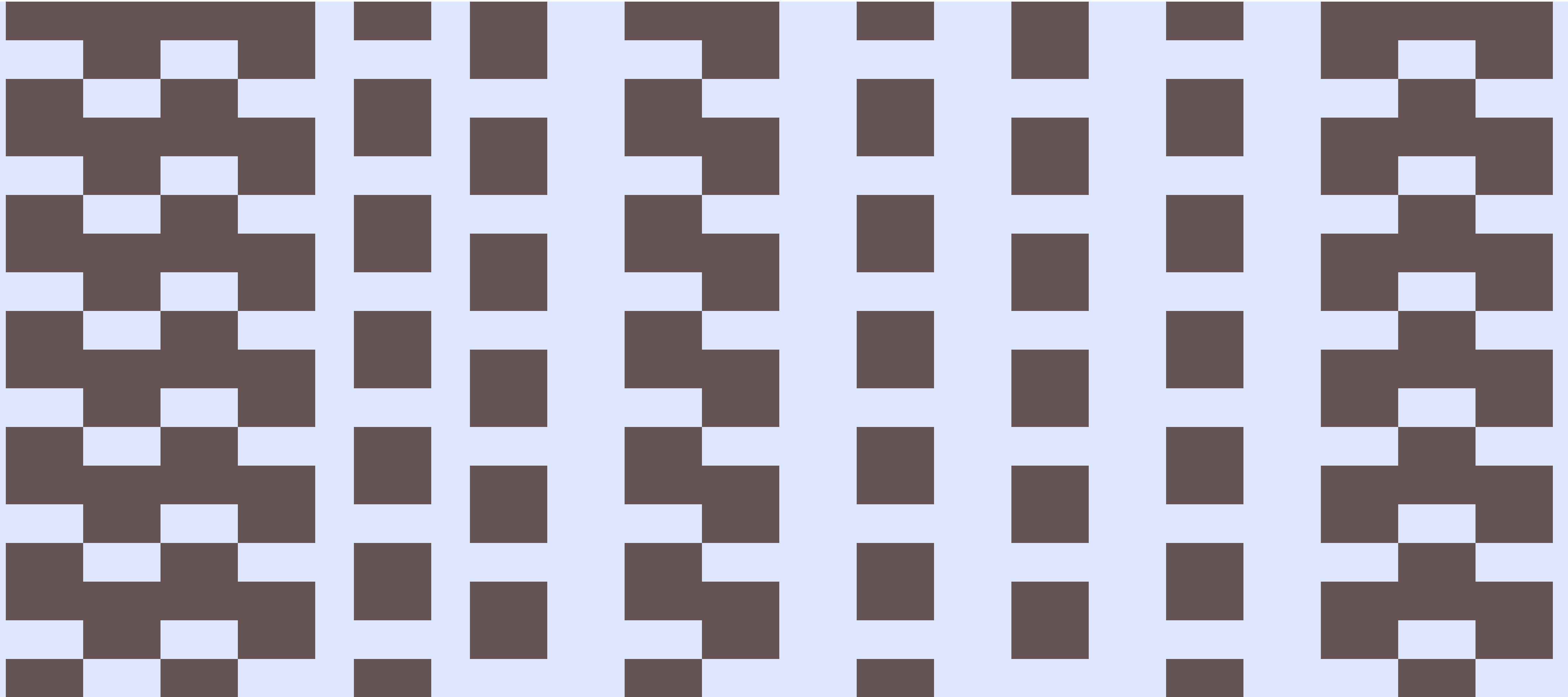


Representasjon er viktig for å sikre relevans og troverdighet, slik at vi kjenner oss igjen i både bilder og situasjoner. Det bør være variasjon i kjønn, alder, etnisitet og funksjonsfriskhet.



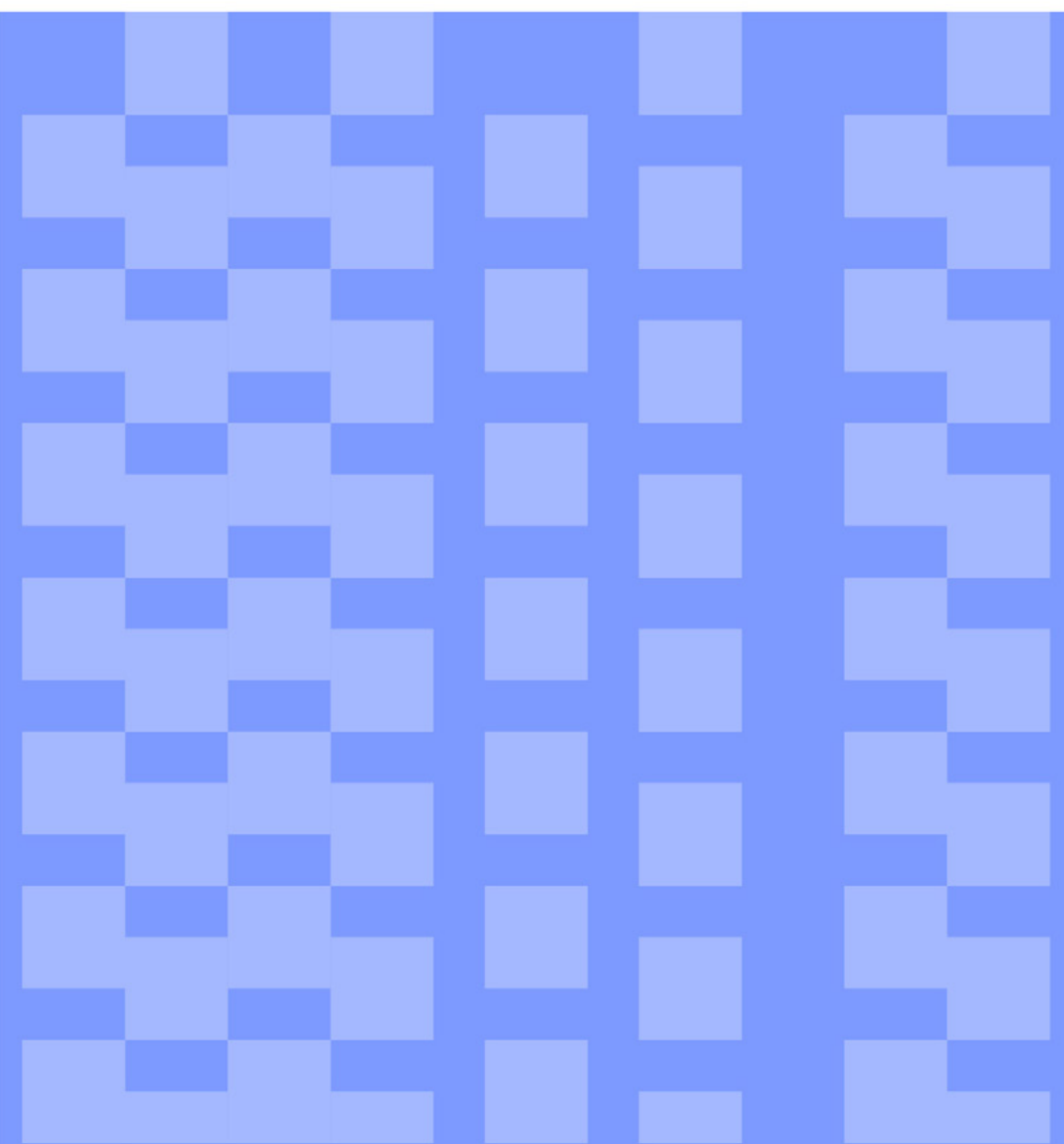
*Dybde-uskarphet gir ro fokus på hovedmotivet/situasjonen
Naturlig lys
Mye bruk av klinisk blått og grønt
Tett på, tydelig fokus på hovedmotiv*

Eksempler på bruk av den visuelle identiteten

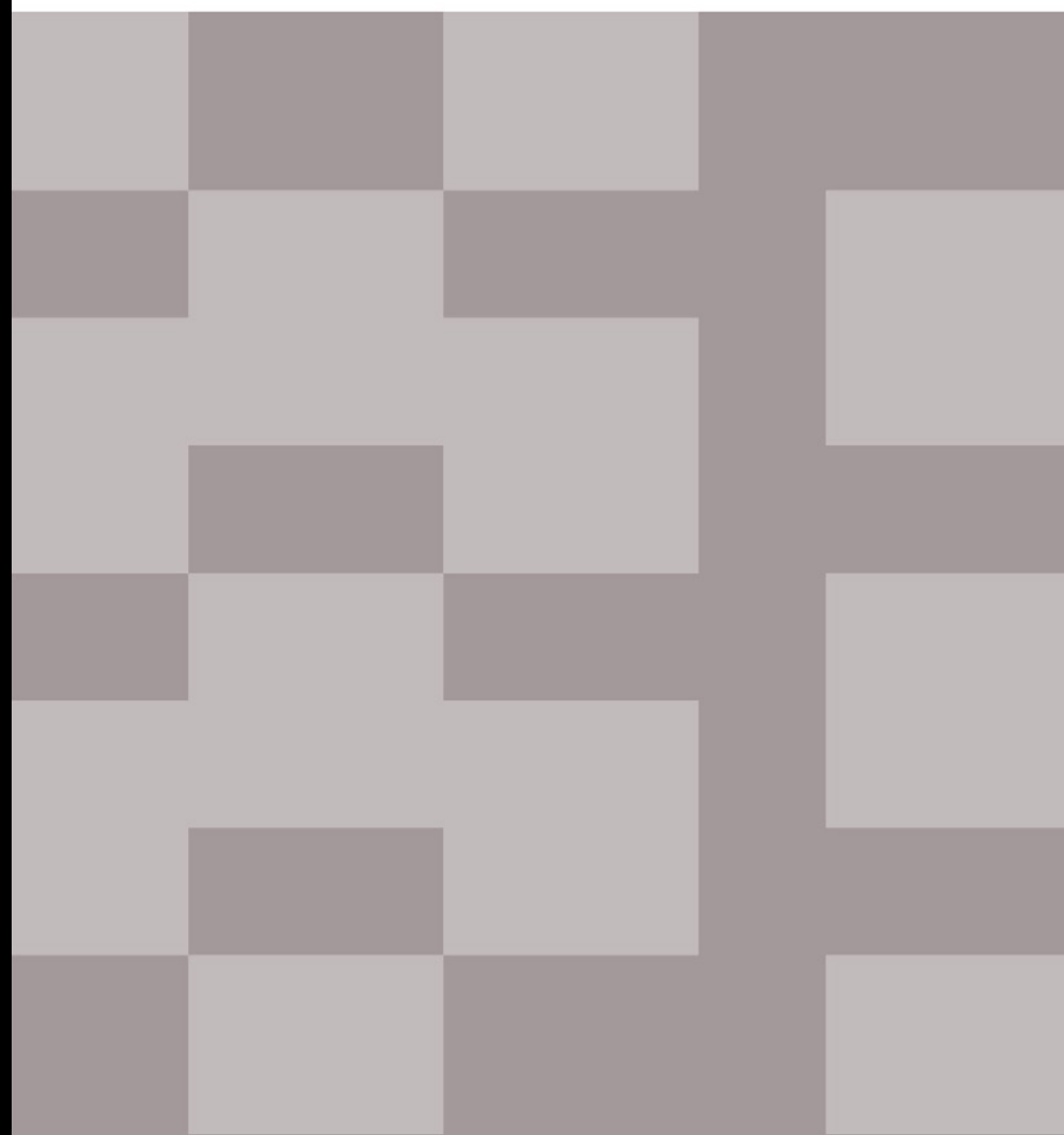




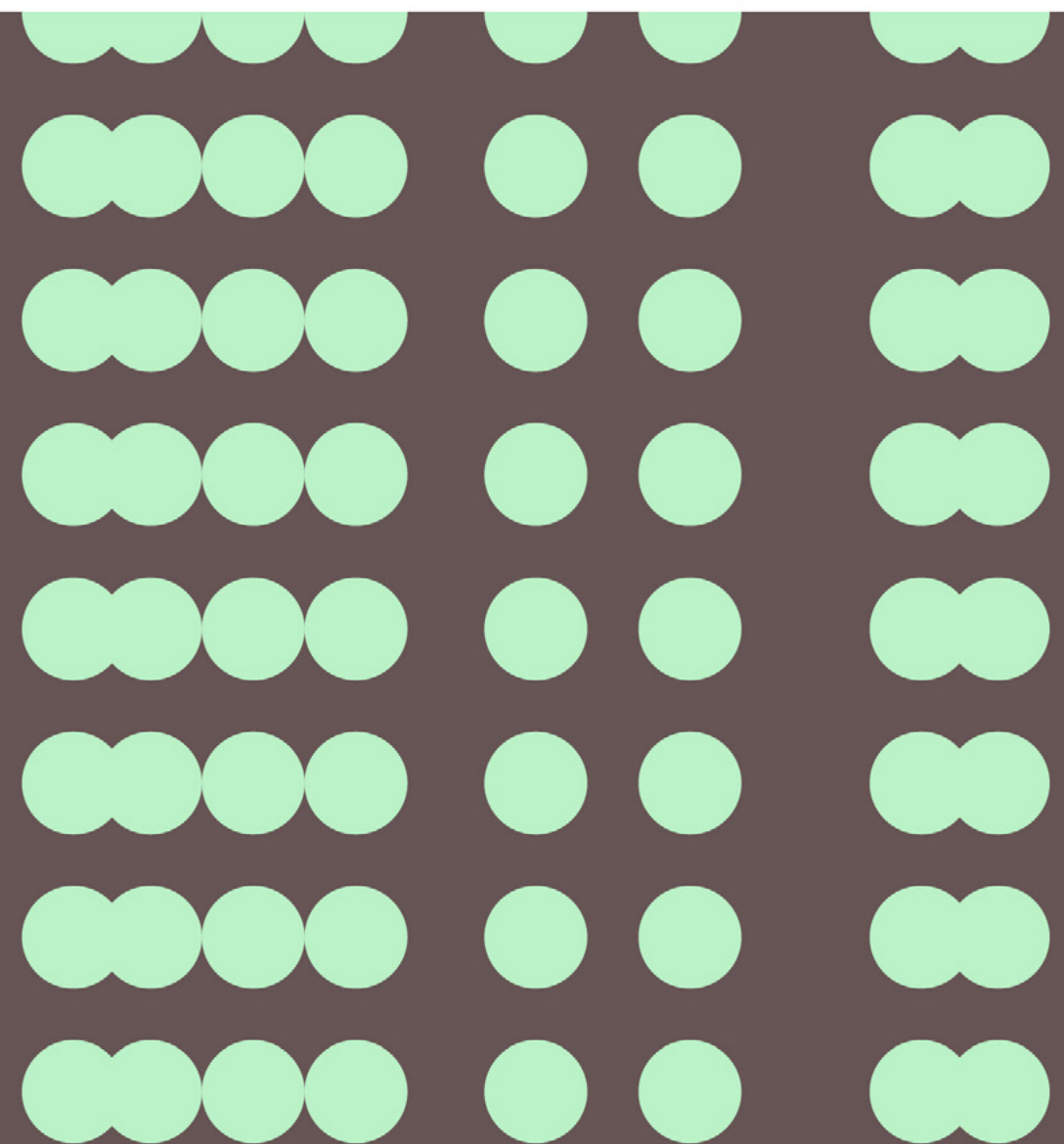
En god tittel på maksimum
to linjer kommer her



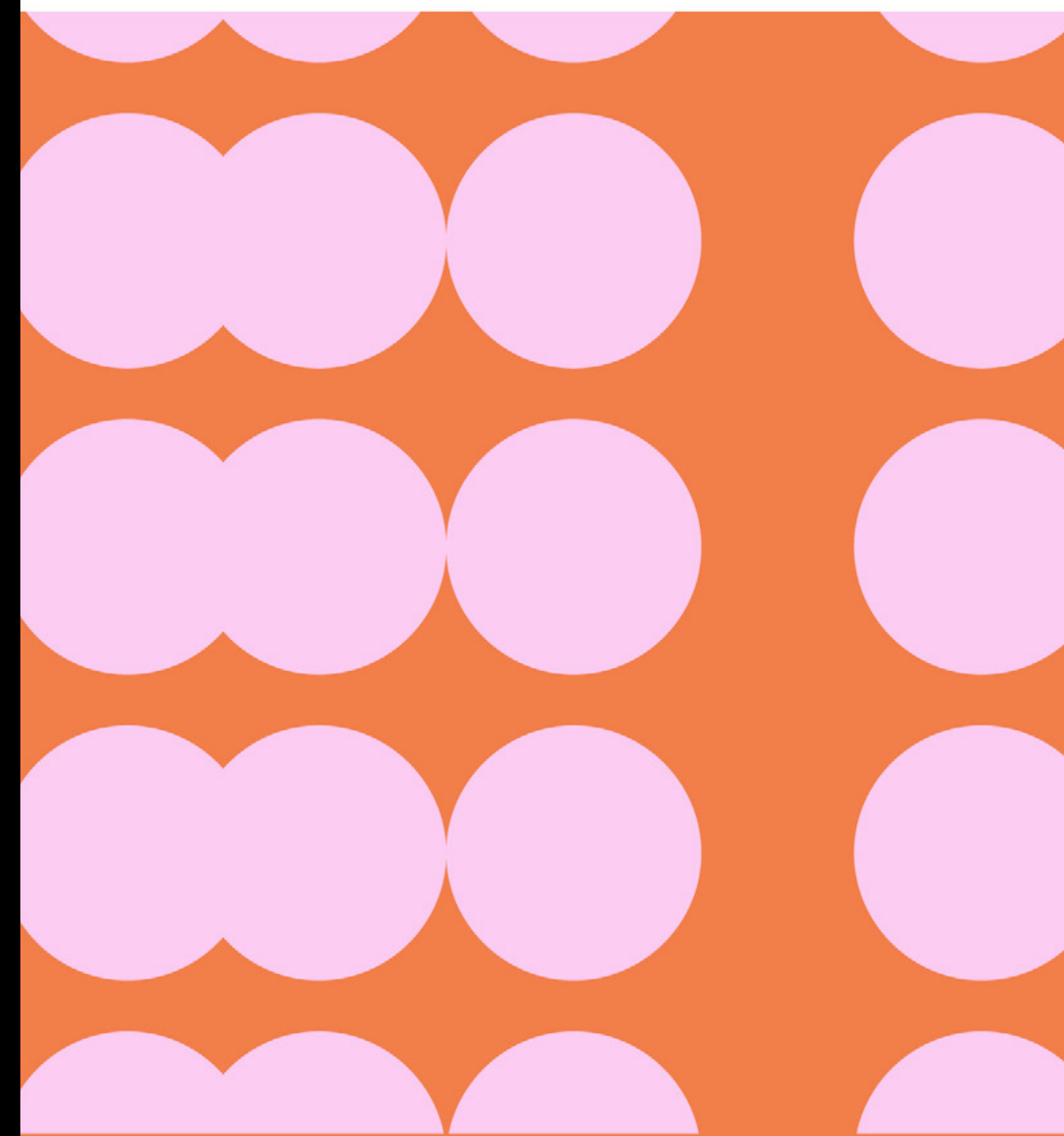
En god tittel på maksimum
to linjer kommer her



En god tittel på maksimum
to linjer kommer her



En god tittel på maksimum
to linjer kommer her



NorHead

Norsk senter for hodepineforskning



Har du kronisk klasehodepine?

En undertittel på maksimum to linjer kommer her

norhead.no

NorHead

Norsk senter for hodepineforskning



Har du kronisk klasehodepine?

En undertittel på maksimum to linjer kommer her

norhead.no

NorHead

Norsk senter for hodepineforskning



Har du kronisk klasehodepine?

En undertittel på maksimum to linjer kommer her

norhead.no

NorHead

Norsk senter for hodepineforskning

Har du kronisk klasehodepine?

En undertittel på maksimum to linjer kommer her



norhead.no

Har du kronisk klasehodepine?

En undertittel på maksimum to linjer kommer her

→ norhead.no/migranor



Medisinfri migrenebehandling

En undertittel på maksimum to linjer kommer her

→ norhead.no/headicon





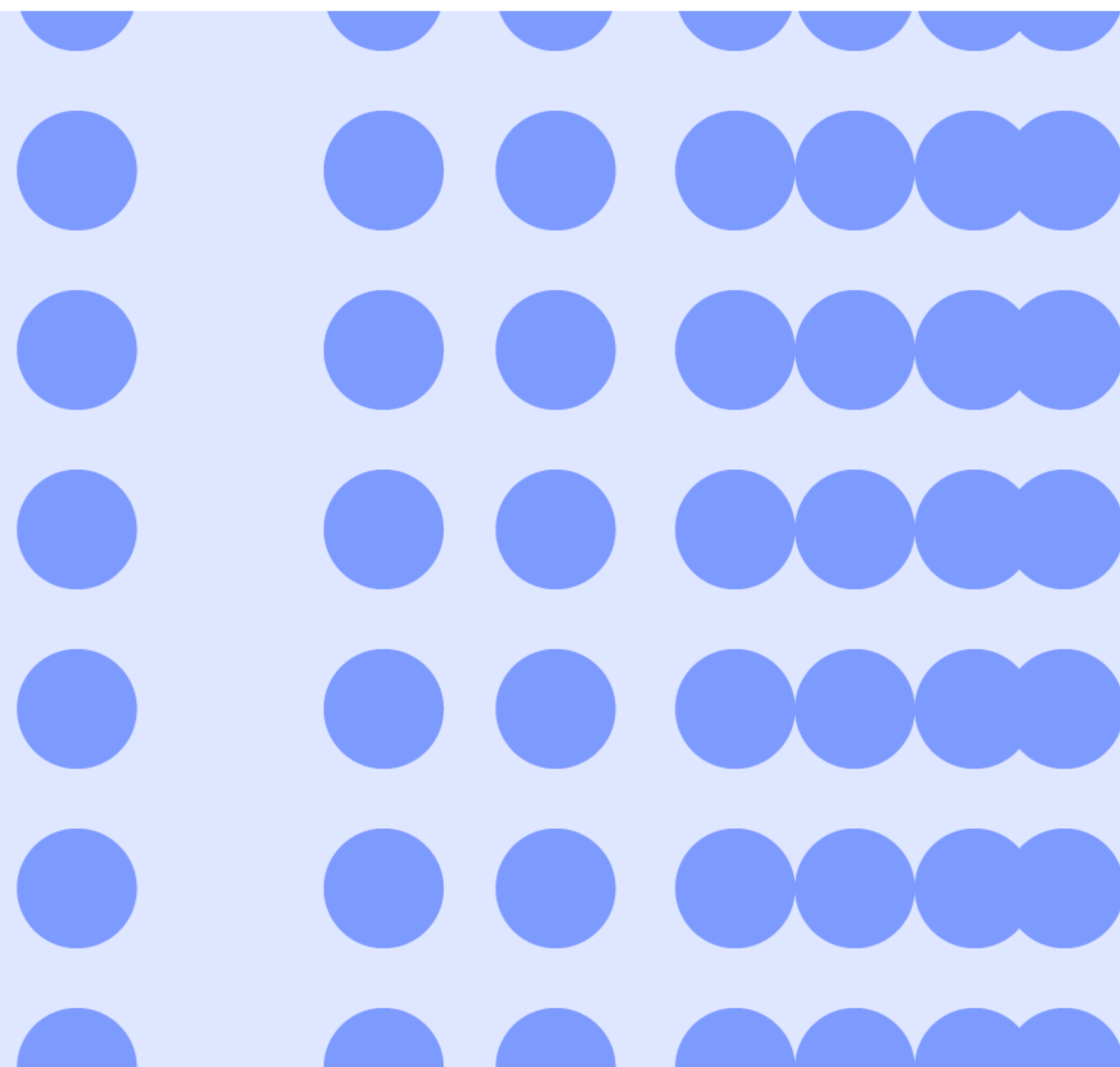
Migrenestudie

Kvantitativ data

Proff. Erling Tronvik, Vitenskapelig leder

Jaya Thomlinson, Daglig Leder

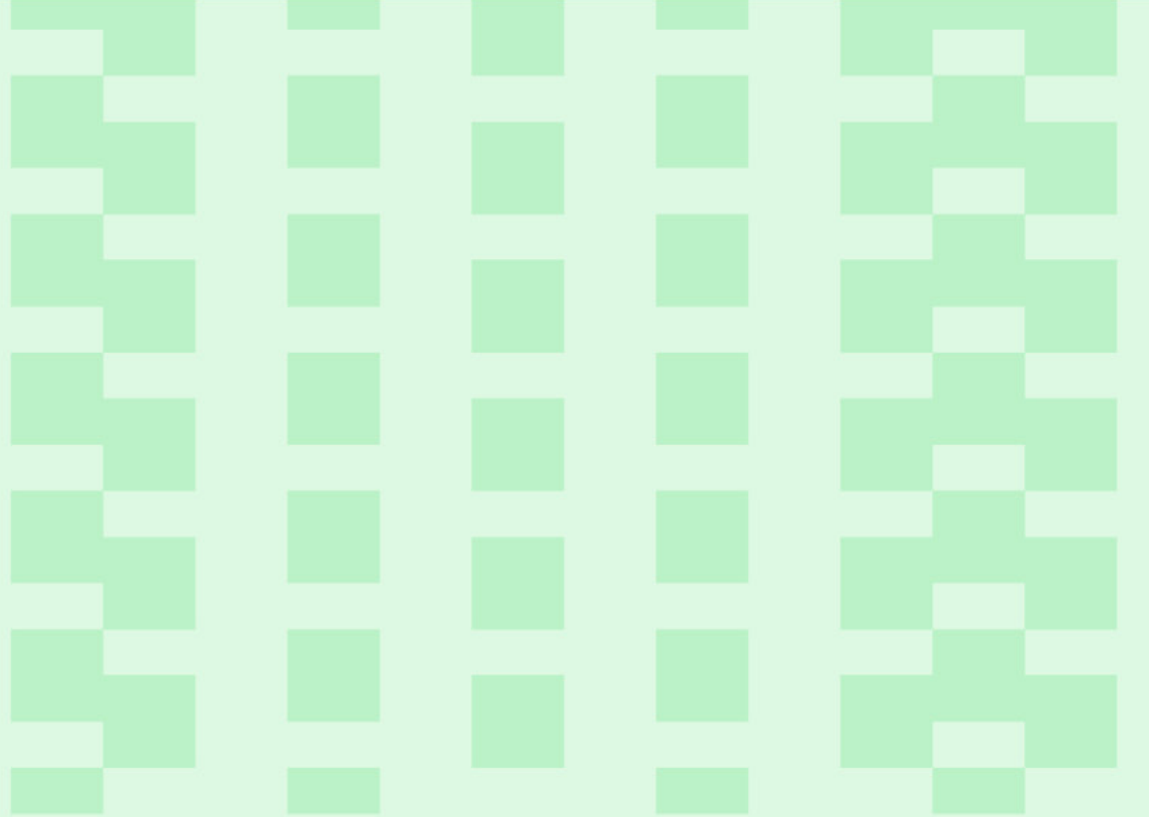
Forskningskonferansen 6. Februar 2023



NorHead

2. Operative enheter (OE)

Organisering og samling av data



Forskningskonferansen 6. Februar 2023

Grupper og enheter

Kommunikasjon og videreformidling av kunnskap

Leader: Kristina Jones, NTNU
All partners and collaborating agencies

Ansvarer er å sikre kontinuerlig kommunikasjon og formidling av forskningsresultater til både vitenskapsmiljøet og allmennheten, i tillegg til å opprettholde jevn og smidig kommunikasjon mellom samarbeidspartnere, eksterne partnere, interessenter, tilsynsmyndigheter mv.

Forskningskonferansen 6. Februar 2023

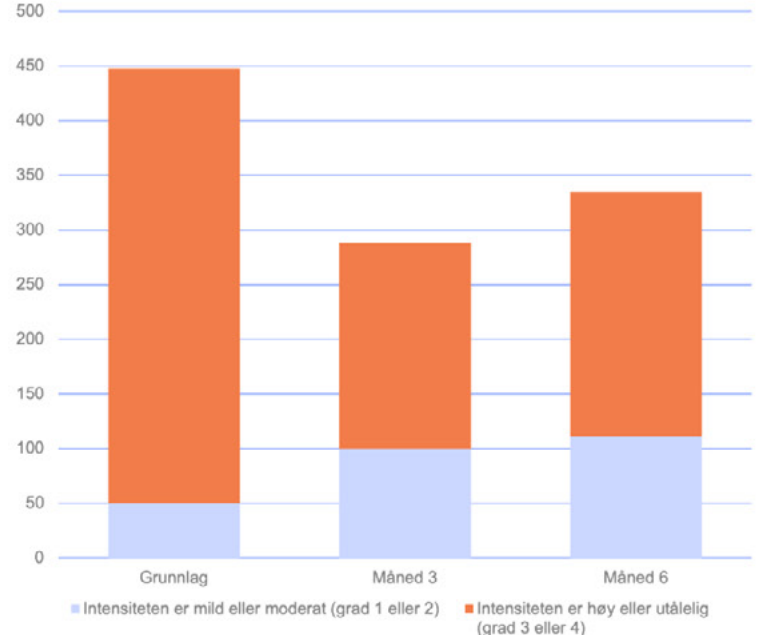
3

NorHead

Statistikk

Migrenestudie en dyp dykk i analysen

Formålet med studien er å utforske årsaker, symptomer og behandlingsalternativer for migrene. Migrene påvirker livskvaliteten til millioner av mennesker globalt, og det er et påtrengende behov for grundig forskning for å bedre forstå og behandle denne lidelsen.



Tidspunkt	Intensiteten er mild eller moderat (grad 1 eller 2)	Intensiteten er høy eller utålelig (grad 3 eller 4)
Grunnlag	~50	~400
Måned 3	~100	~180
Måned 6	~110	~220

Figur; Antall hodepine lidelser ved intensitet. Hodepiner graderes etter mild eller moderat, og høy eller utålelig.

Forskningskonferansen 6. Februar 2023

5

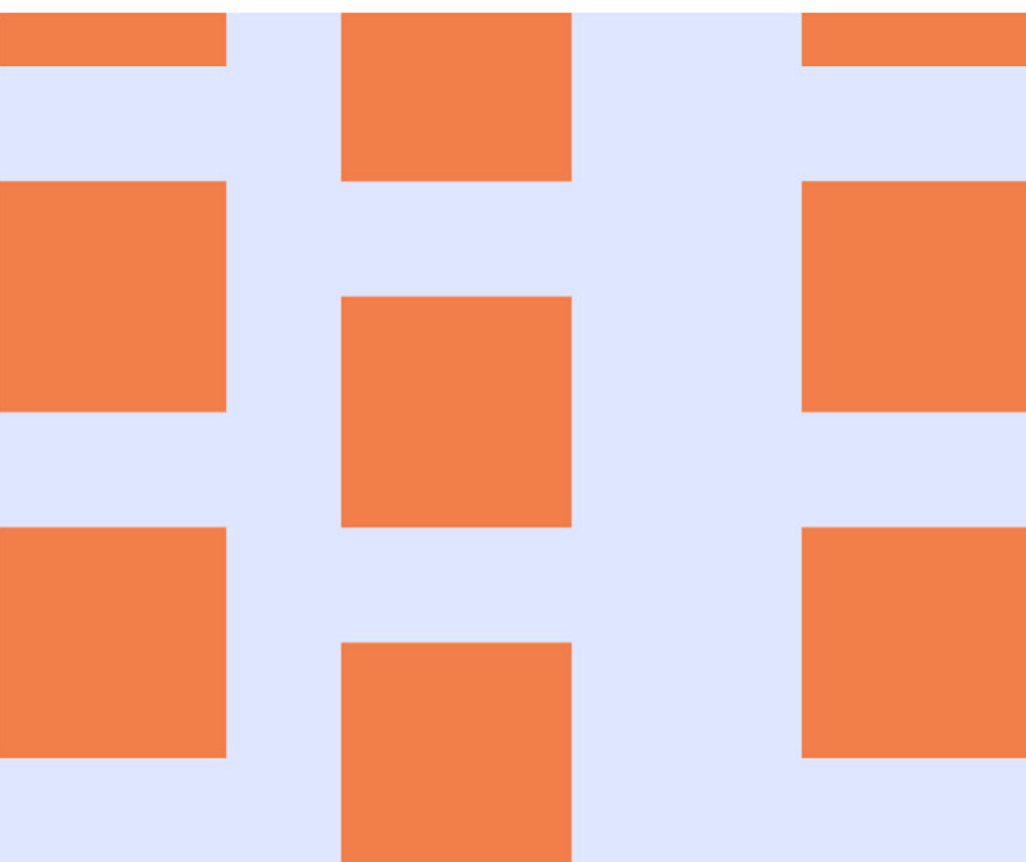
NorHead

NorHead

Takk for oss

Har du pasient med hodepine som ønsker informasjon om studier:

hodepine@ntnu.no



Forskningskonferansen 6. Februar 2023

← **NorHeadResearch**
146 posts



Norsk senter for hodepineforskning

Follow

Norwegian Centre for Headache Research

@NorHeadResearch

NorHEAD is a centre for clinical treatment research on headache disorders. Tweets in English and Norwegian.

📍 Norway 📅 Joined May 2022

256 Following 275 Followers

Tweets Tweets & replies Media Likes



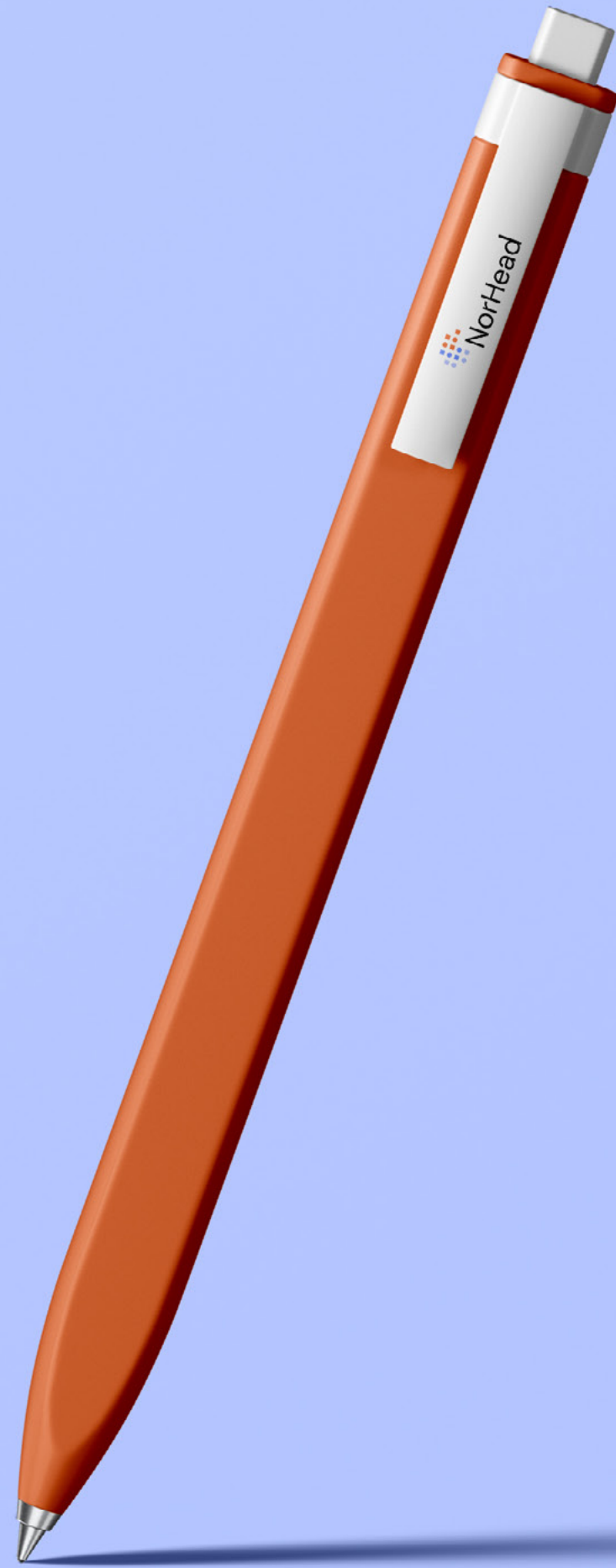
Norwegian Centre For Headac... @NorHeadResearch · 32m

[#JobOpening](#) for a PhD candidate in Machine Learning in Neurology - for our international project on the application of [#machinelearning](#) in [#headacheresearch](#).

56 123 157



 NorHead





Har du spørsmål?
Kontakt: kristina.jones@ntnu.no