

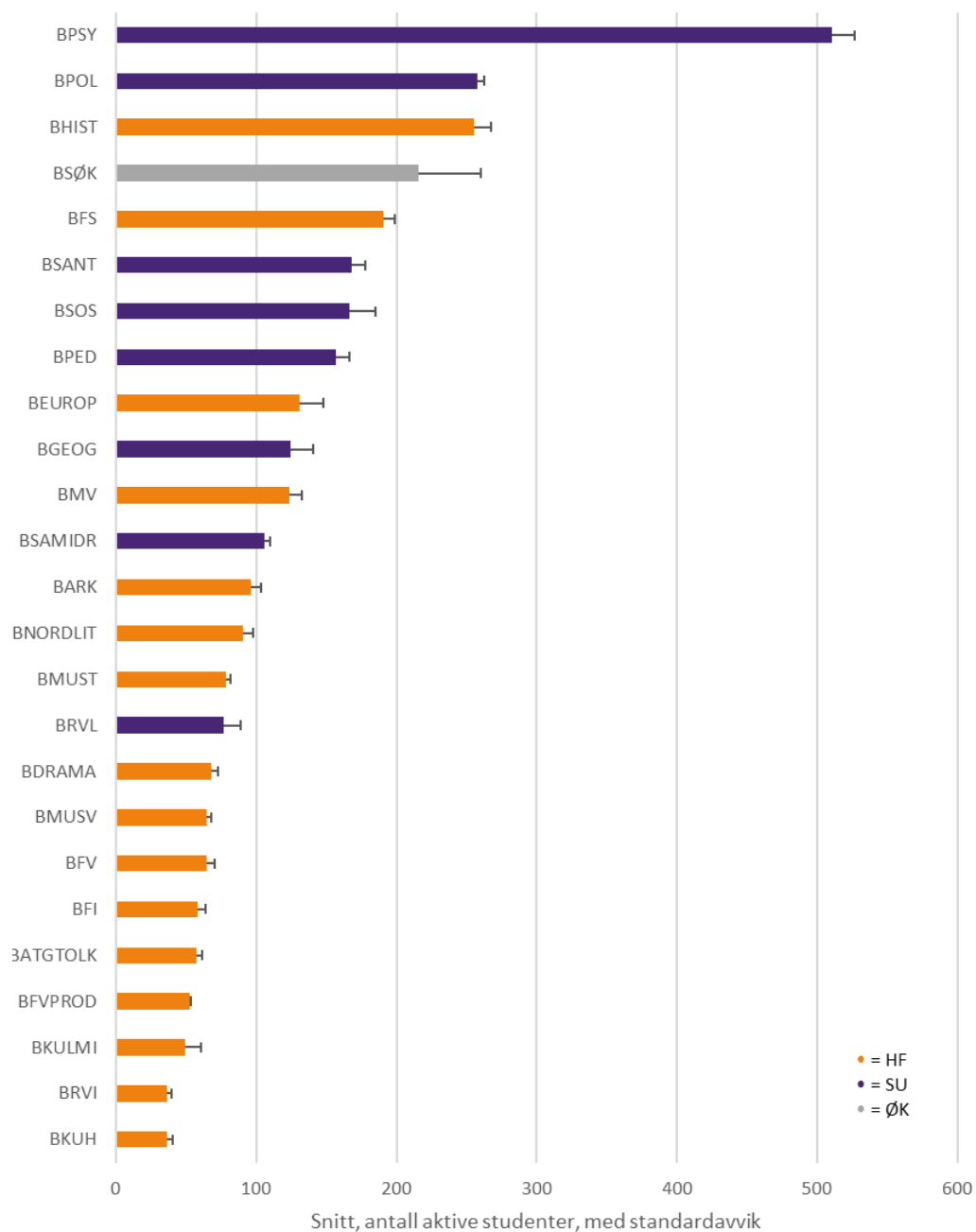
## Vedlegg 5:

## Bachelorprogram HUMSAM

## Totalt antall aktive studenter

Aktive studenter = studenter som har bekreftet utdanningsplan og betalt semesteravgift.

Gjennomsnittlig totalt antall aktive studenter på Bachelor HUMSAM per kalenderår, 2016-2019, m/standardavvik. Kilde: STAR/Tableau

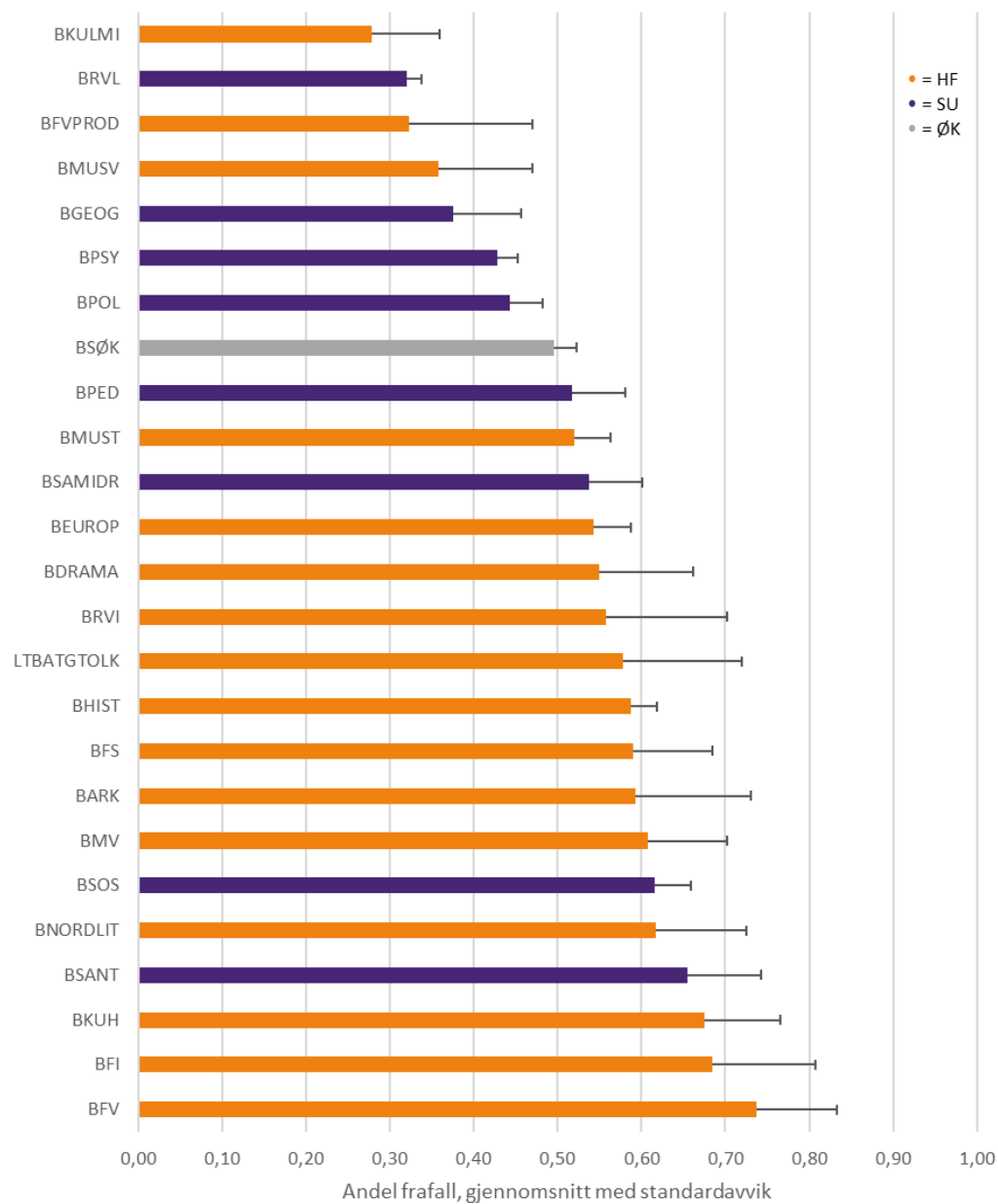


## Frafall

Frafall er definert som andel frafall fra et gitt startkull (kohort), uten at årsaker til frafall er nærmere forklart.

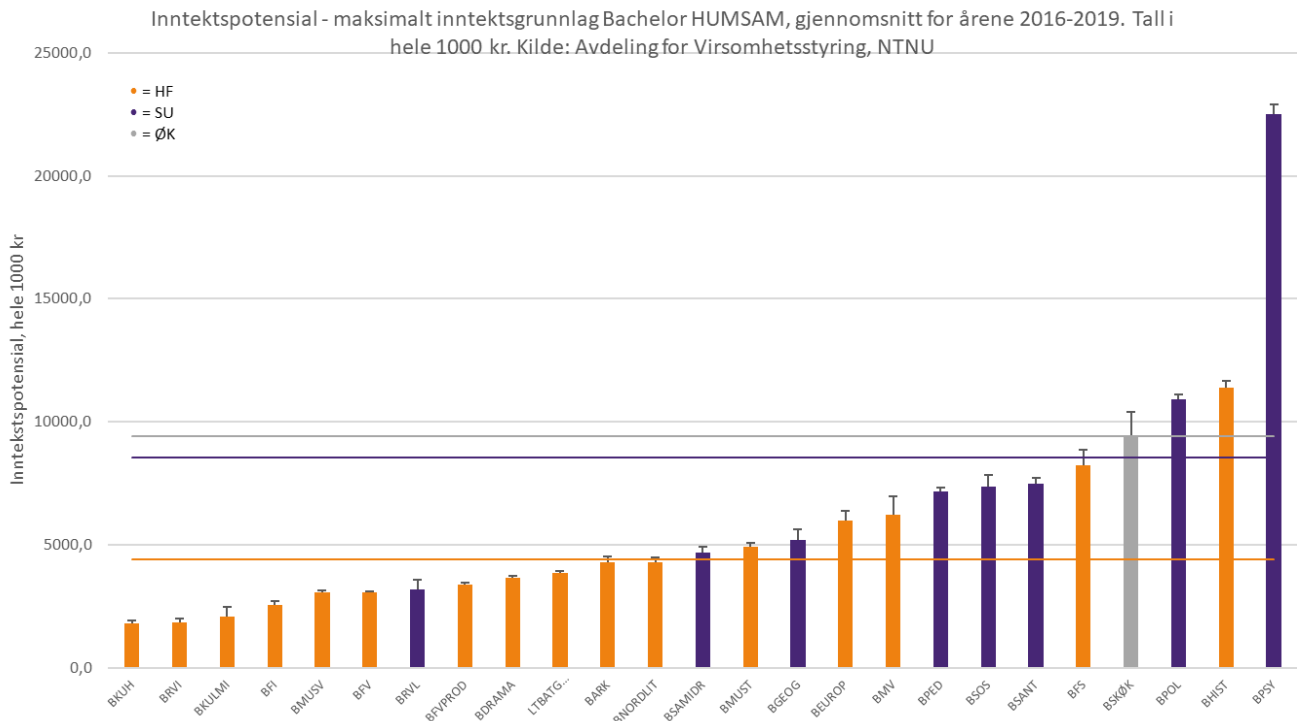
Gjennomsnittlig andel frafall for bachelor HUMSAM = 0,53.

Gjennomsnittlig andel frafall fra startkull (kohort) Bachelor HUMSAM, 2013-2016 m/standardavvik. Kilde: STAR/Tableau



## Inntekspotensial - maksimalt inntektsgrunnlag

Estimat basert på kandidat- og studiepoengproduksjon. Basis ikke inkludert. Teoretisk maksimum per program, uavhengig av emnetilknytning. Horisontale linjer viser snitt per fakultet.

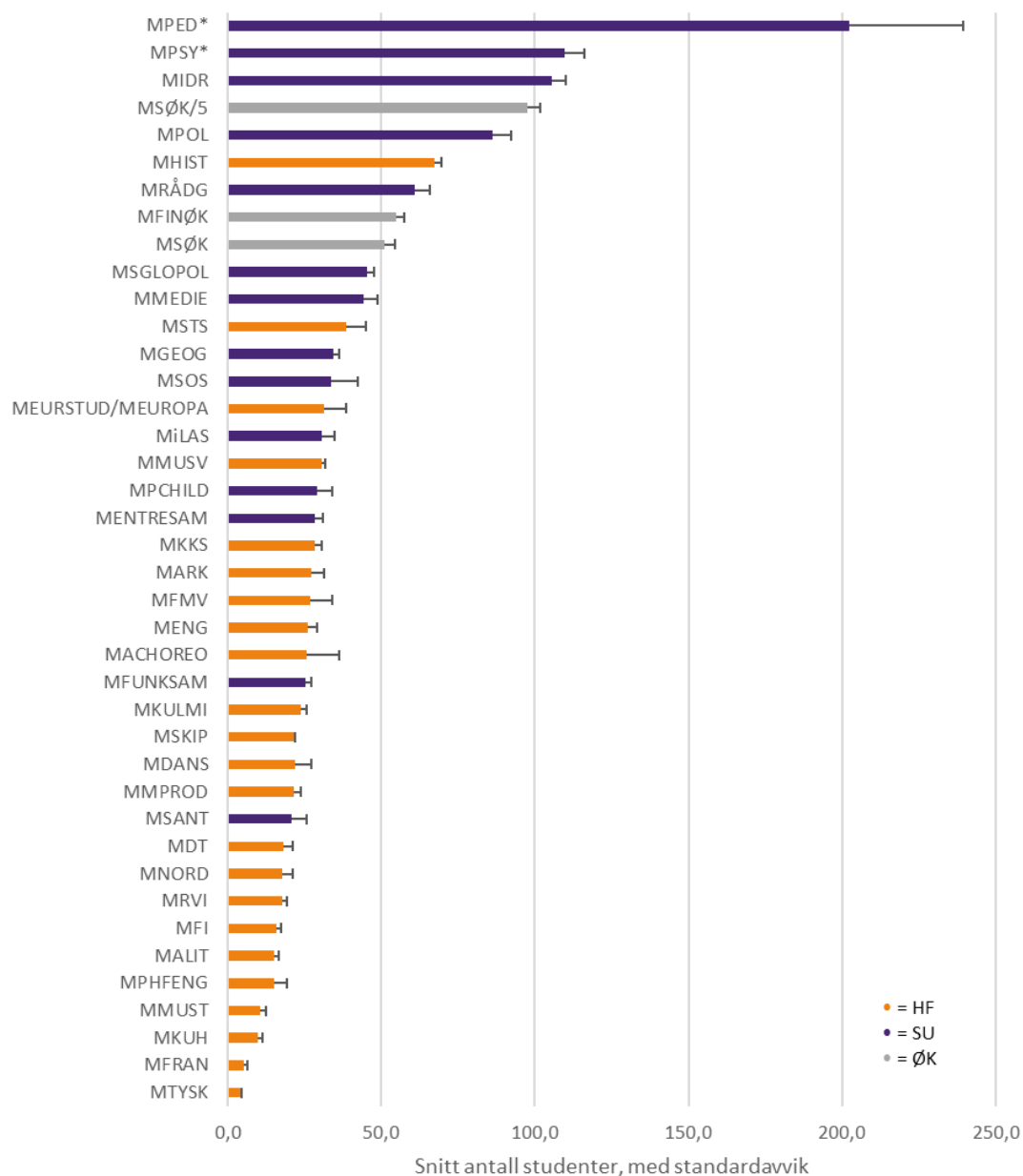


## Masterprogram HUMSAM

### Totalt antall aktive studenter

Aktive studenter = studenter som har bekreftet utdanningsplan og betalt semesteravgift.

Gjennomsnittlig totalt antall aktive studenter på Master HUMSAM per kalenderår, 2016-2019, m/standardavvik. Kilde: STAR/Tableau

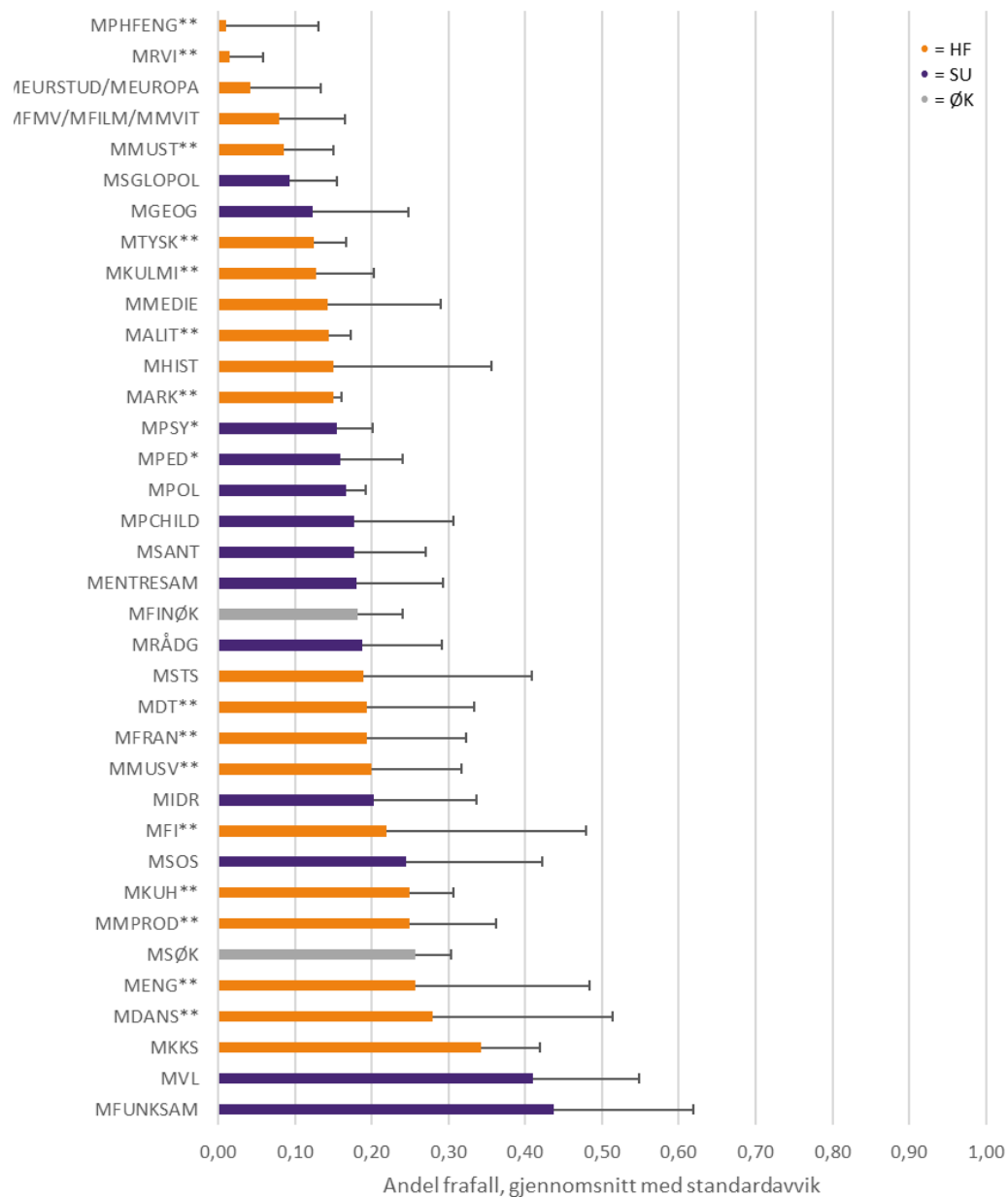


## Frafall

Frafall er definert som andel frafall fra et gitt startkull (kohort), uten at årsaker til frafall er nærmere forklart.

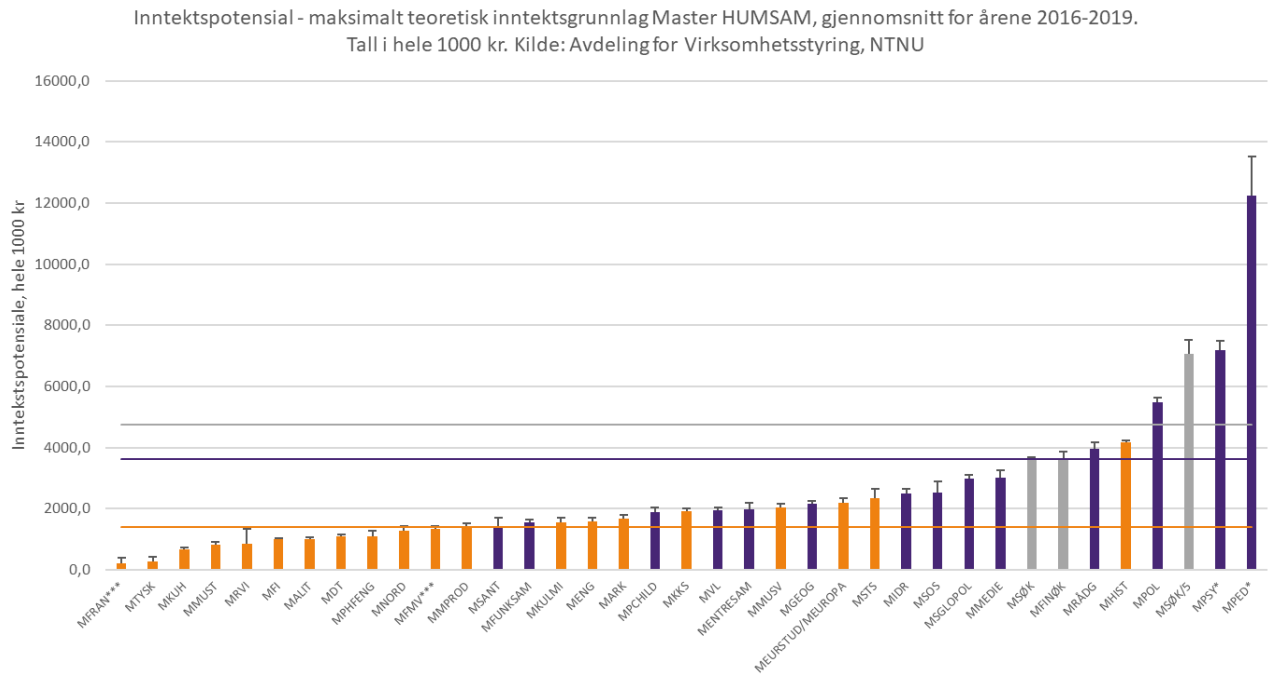
Gjennomsnittlig andel frafall for master HUMSAM = 0,18.

Gjennomsnittlig andel frafall fra startkull (kohort) Master HUMSAM, 2014-2017. Utvalg: HUMSAM. Kilde: STAR/Tableau



## Inntekspotensiale - maksimalt inntektsgrunnlag

Estimat basert på kandidat- og studiepoengproduksjon. Basis ikke inkludert. Teoretisk maksimum per program, uavhengig av emnetilknytning. Horisontale linjer viser snitt per fakultet.



\* = tall for hele program, ulike opptaksstudieretninger er slått sammen (MPSY, MPED)

\*\*\* = kun data for to etterfølgende år utgangspunkt for snittberegning