

Fremtidens HUMSAM-studier

Et utredningsprosjekt for å utvikle NTNUs studieportefølje
i humanistiske og samfunnsvitenskapelige fag

KICK-OFF WORKSHOP

Anne Kristine Børresen, dekan, Det humanistiske fakultet

24.01 2020



Overordnet mål for prosjektet

- Styrke og synliggjøre HUMSAM-studiernes bidrag til å svare på store samfunnsutfordringer
- Styrke og synliggjøre utdanningsveier og karrieremuligheter for framtidige HUMSAM-kandidater
- Styrke og synliggjøre HUMSAM-studiernes arbeidslivsrelevans

Foto: Elin Iversen/NTNU

Prosjektet skal ivareta fagenes egenart, herunder de humanistiske og samfunnsvitenskapelige fagenes rolle som disiplin-fag.



Prosjektet skal utvikle studietilbudet gjennom økt tverrfaglig samarbeid, og samhandle med det parallelle prosjektet Fremtidens teknologistudier.



Fagområder og utdanninger

- Humanistiske og samfunnsvitenskapelige fag
- Bachelor, master og ph.d.
- 79 av dagens studieprogram
- Ca. 6515 studenter



- Kunnskaper
- Ferdigheter
- Holdninger
- Handlinger



Hvordan gjør vi studietilbudene våre relevante for klimastreikerne, når de skal søke videre utdanning om 3-5 år?



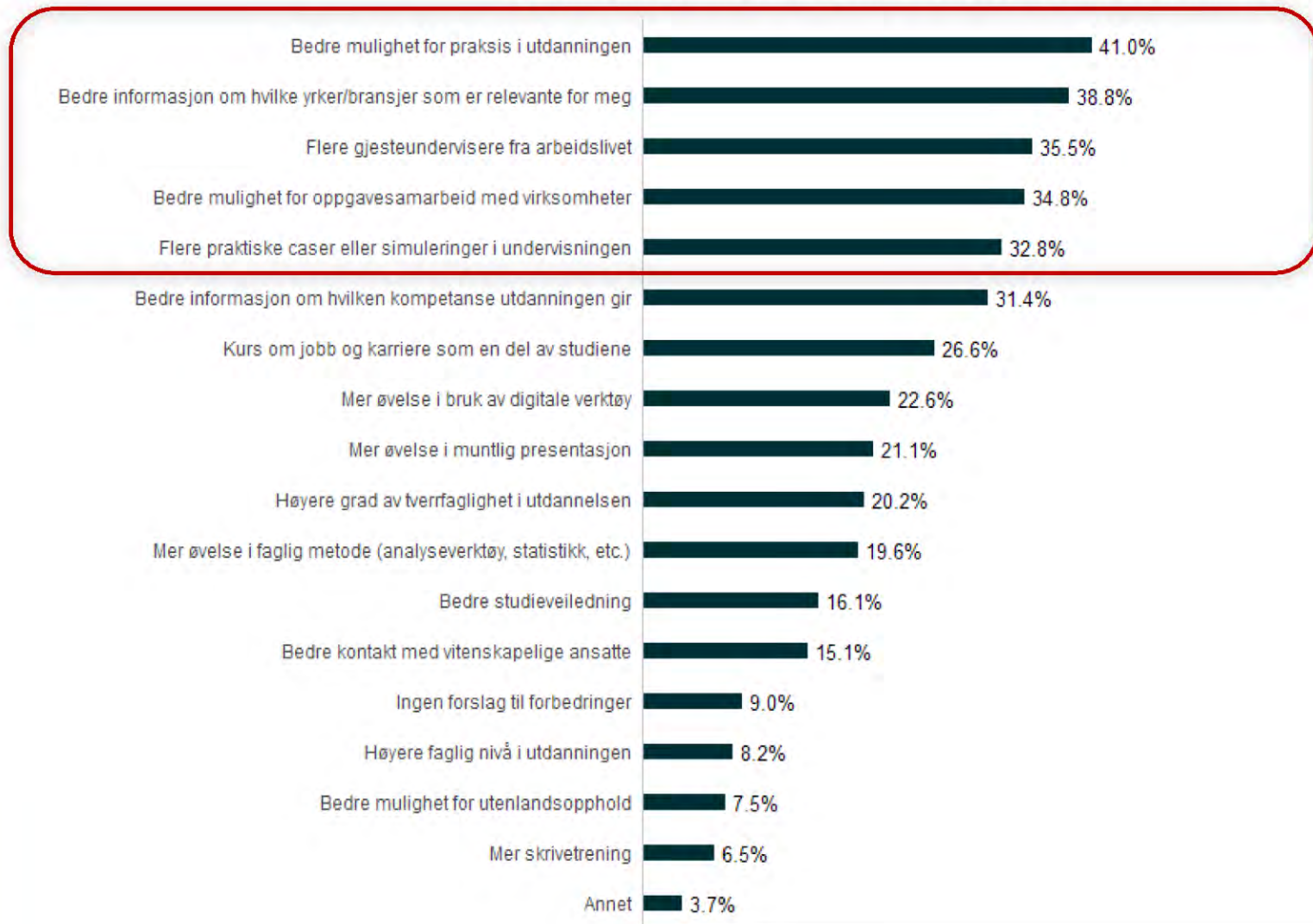
Arbeidslivsamarbeid



Bedre rustet til arbeidslivet?

Kandidatundersøkelsen 2019 – FHS-porteføljen – master

■ Hvordan skulle utdanningen vært lagt opp for å gjøre deg bedre rustet til arbeidslivet? Flere valg mulig





Livslang læring



Tverrfaglighet og samarbeidslæring





Digitalisering



Foto: Nasjonalbiblioteket

NOU Norges offentlige utredninger

Lærekraftig utdanning

Livslang læring for omstilling og arbeid

United Nations Educational, Scientific and Cultural Organization

Education for Sustainable Development Learning Objectives

Regjeringen.no

Tema Dokument Aktuelt

Arbeidsrelevansmeldingen

Arbeidsrelevansmeldingen - Samarbeid i arbeidslivet

Hva skjer

Et overblikk over hva som skjer og hvilke arrangementer som er arbeid.

Studentpolitikere fra hele landet ga råd

For andre år på rad møttes studentene til studentpolitisk høring og arbeidsrelevans i utdanningsdepartementet.

DET KONGELIGE KUNNSKAPSDEPARTEMENT

Meld. St. 5

(2018–2019)

Melding til Stortinget

Langtidsplan for høyere utdanning

DET KONGELIGE KUNNSKAPSDEPARTEMENT

Meld. St. 25

(2016–2017)

Melding til Stortinget

Humaniora i Norge

Foto: Anek/Colourbox

NSD NORSE SPØRREUNDERSØKELSE

NSD | Datatjenester | Program

Norske spørreundersøkelser
Om datasamlingen
Bestille data
Dataleverandører

Gratis nedlasting
Europaundersøkelsen
Innbyggerundersøkelsen
International Social Survey Programme
Internasjonale studenter i Norge
Skolevalgundersøkelsen

Gratis mot bestilling
Arbeidskraftundersøkelsen
Forbruksundersøkelsen
Holdninger til bistand
Integreringsbarometeret
Kandidatundersøkelsen i Bergen
Kommunal organisering
Kultur- og mediebruksundersøkelser
Leiemarkedsundersøkelsen
Levekårsundersøkelsen
Livslopsstudier
Medieundersøkelsen
Meningsmålingsarkivet
Norsk medborgerpanel
Omnibusundersøkelsen
Reise- og ferie (SSB)
Reisevaneundersøkelsen
Raykevaneundersøkelsen
Studiebarometeret
Tidsbruksundersøkelsen
Ungdata
Valgundersøkelser

Studiebarometeret
En nasjonal spørreundersøkelse om studietilbud og studieprogrammer i Norge.
Prosjektet er initiert av Kunnskap er at den skal bidra til å styrke arbeidet med å utvikle studietilbud og studieprogrammer i Norge gjennomføres årlig i oktober/november.

Datasettet til Studiebarometeret er tilgjengelig på [NSD](#).

- Faggrupper-filen inneholder informasjon om faggrupper og imidlertid personlige bakgrunnsdata (med flest mulig individuelt nivå).
- Studieprogram-filen inneholder informasjon om studieprogrammer og studieprogrammer og studieprogrammer.
- Institusjoner-filen inneholder informasjon om institusjoner og studieprogrammer (med flest mulig individuelt nivå) på institusjonsnivå.

Studiebarometeret 2013 til 2016 har ikke de samlede filene like detaljerte som de senere årene. Dette skyldes at institusjonsvarianten.

Databeholdning

År	Tittel
2018	Studiebarometeret 2018, faggrupper
2018	Studiebarometeret 2018, studieprogrammer
2018	Studiebarometeret 2018, institusjoner
2017	Studiebarometeret 2017, faggrupper
2017	Studiebarometeret 2017, studieprogrammer
2017	Studiebarometeret 2017, institusjoner
2016	Studiebarometeret 2016, faggrupper
2016	Studiebarometeret 2016, studieprogrammer
2016	Studiebarometeret 2016, institusjoner
2015	Studiebarometeret 2015, faggrupper
2015	Studiebarometeret 2015, studieprogrammer
2015	Studiebarometeret 2015, institusjoner
2015	Studiebarometeret 2015
2014	Studiebarometeret 2014, faggrupper
2014	Studiebarometeret 2014, studieprogrammer
2014	Studiebarometeret 2014, institusjoner

NSD
Harald Hårfagre gate 29
N-5007 Bergen, Norway

Kandidatundersøkelsen
NTNU
November 2019

Rapport

NTNU
Norges teknisk-naturvitenskapelige universitet
Prosjekt for utdanning

NTNU

Politikk for kvalitet i og utvikling av studieporteføljen

Type dokument	Politikk
Forfattet av	Prorektor for utdanning
Godkjent av	Rektor 26.06.2019
Klassifisering	Åpen
Gjelder fra	Webkodato
Revidert	
Urentatt offentlighet	Nei
Referanse ISO	Uaktuelt
Referanse LDV/Regel	Politikk for kvalitet i og utvikling av studieporteføljen følger opp bestemmelsene i Lovens artikkel 10 og høgskoleloven, Studietilbyringskravet og forskningslovens utviklingsparagraf 2017 - 2019 med KD.
Interne dokumenter	Politikk for kvalitet i og utvikling av studieporteføljen skal bidra til å realisere NTNU's strategier 2018-2025. Politikken er overordnet underliggende utviklingsplaner og NTNU's kvalitetssystem.

1. **Formål**
Politikk for kvalitet i og utvikling av studieporteføljen skal bidra til å sikre høy kvalitet i studietilbudene og stimulere til studentens dannelse. Den skal understøtte NTNUs strategi og være et grunnlag for å ta gode strategiske valg som styrker kvaliteten i studieporteføljen og i høyere utdanning. Politikken skal bidra til å fremme kvalitetskultur på områder som er vesentlig for studietilbudet.

2. **Virkeområde**
Politikken gjelder for alle studieprogrammer og studieprogrammer.

3. **Begrepsavklaring**
Kandidat
En kandidat er en student som har fullført årsstudiet.

Kvalitetskultur
Med kvalitetskultur forstås en kultur der kvalitet er verdsettet og der kvalitet er integrert i alle studietilbud og studieprogrammer.

Kvalitetsområde
Med et kvalitetsområde forstås et studieprogram og studieprogrammer som har tilknytning til et studieprogram, videreutdanning og studieprogrammer.

Studieportefølje
Studieporteføljen består av studieprogrammer, videreutdanning og studieprogrammer.

NTNU
Kunnskap for en bedre verden

NTNUs kvalitetssystem for utdanning

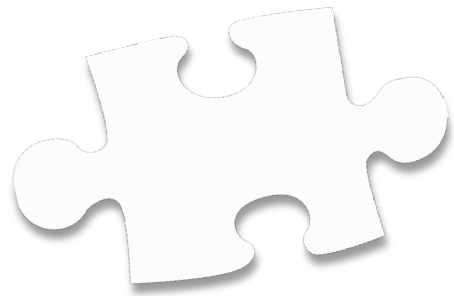
Bevisst-prosjektet

Lederstøtte, Informasjon, Virksomhetsstyringssystem, Beslutningsstøtte

Indikatorer, Arbeidsflyt, Studier, Informasjon, Beslutningsstøtte, Virksomhetsstyringssystem, Beslutningsstøtte

NTNU

Foto: Jan Sluimer/Colourbox

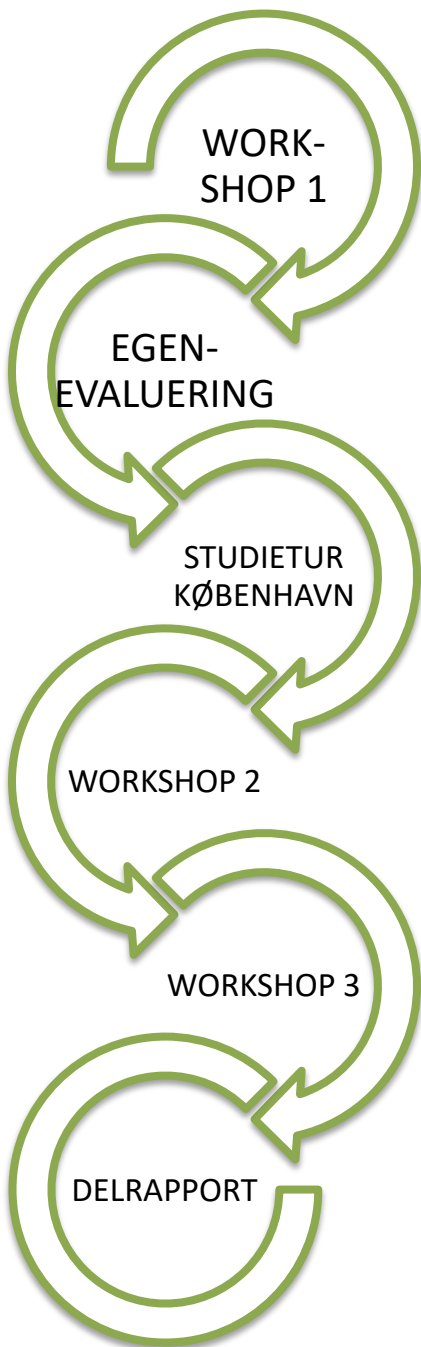


Fase 1

Hovedspørsmål:

- Hvordan bør endringer i omgivelser og kunnskapsbehov (bærekraft, livslang læring, arbeidslivsamarbeid, digitalisering mm) påvirke den langsiktige utviklingen av studieprogrammene?
- Hvordan evaluerer fagmiljøene selv dagens studieprogrammer evne til å svare på disse langsiktige utfordringene?





- WORKSHOP MED INTERNE DELTAKERE 24.JANUAR. KICK-OFF FOR EGENEVALUERING

- EGENEVALUERING PÅ PROGRAM- OG INSTITUTTIVÅ I MARS OG APRIL. STØTTET AV KVANTITATIVE DATA

- WORKSHOP MED SENTRALE EKSTERNE AKTØRER SOM REKRUTTERER VÅRE KANDIDATER 19.MARS

- AVSLUTTENDE WORKSHOP MED INTERNE DELTAKERE 18.MAI. FRAMLEGGING AV FORELØPIGE ANBEFALINGER TIL DISKUSJON

- RAPPORT FRA DELPROSJEKTET LEVERES 15.JUNI

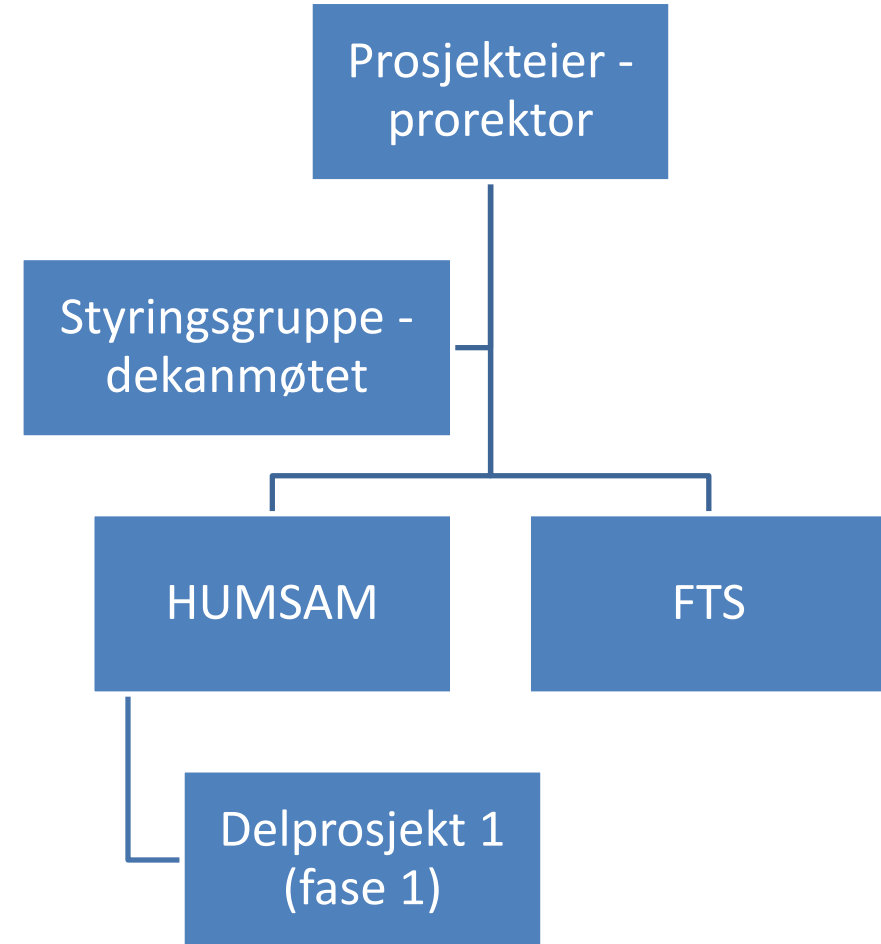
PROSESS i FASE 1



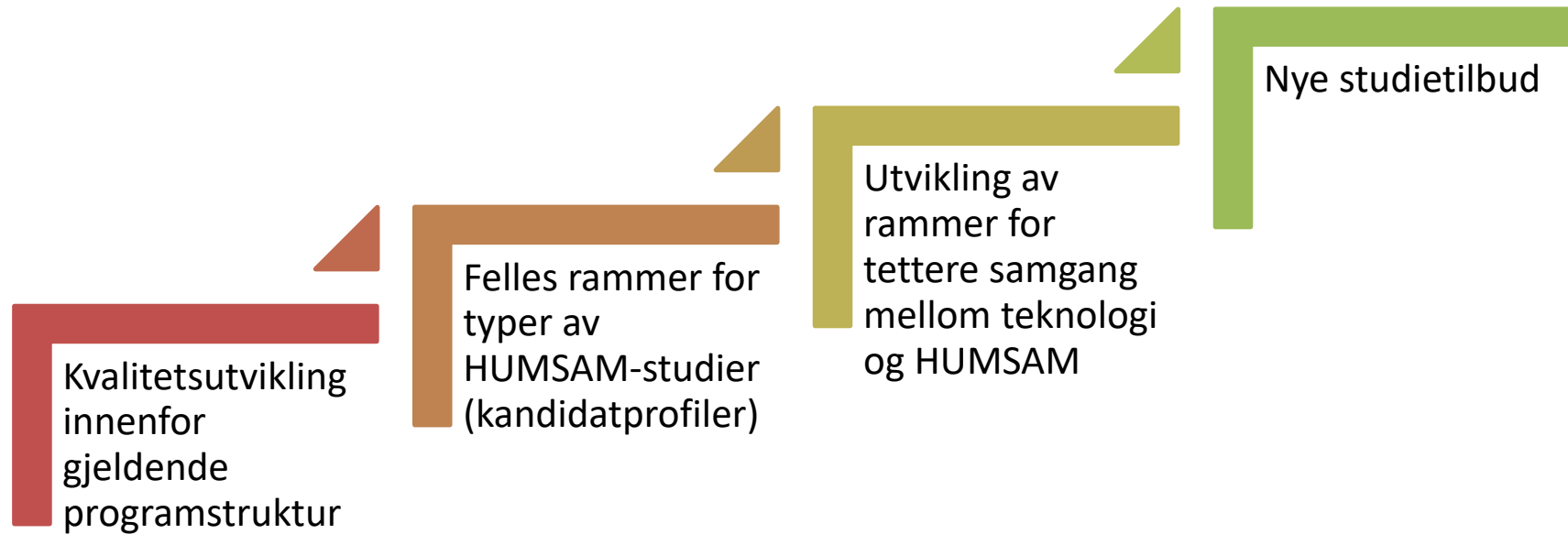
Organisering av prosjektet

Prosjektgruppe

- Prosjektleder Marit Reitan, Fakultet for samfunns- og utdanningsvitenskap (SU)
- Nestleder Anne Kristine Børresen, Det humanistiske fakultet (HF)
- Prosjektkoordinator Ane Maritdatter Alterhaug (SU)
- Instituttledere/nestledere
 - Terje Lohndal, Institutt for språk og litteratur
 - Toril Aalberg, Institutt for sosiologi og statsvitenskap
 - Anne Borge Johannesen, Institutt for samfunnsøkonomi
- Delprosjektledere
 - Sara Brinch, HF
 - Tine Arntzen Hestbek, SU
- Studenter
 - Sondre Rekdal, HF
 - Magnus Landheim, SU
 - Eirik Hernes Berre, Fakultet for økonomi (ØK)



Hvilke endringer er aktuelle?



Eks: Ulike profiler (innretning på program)

