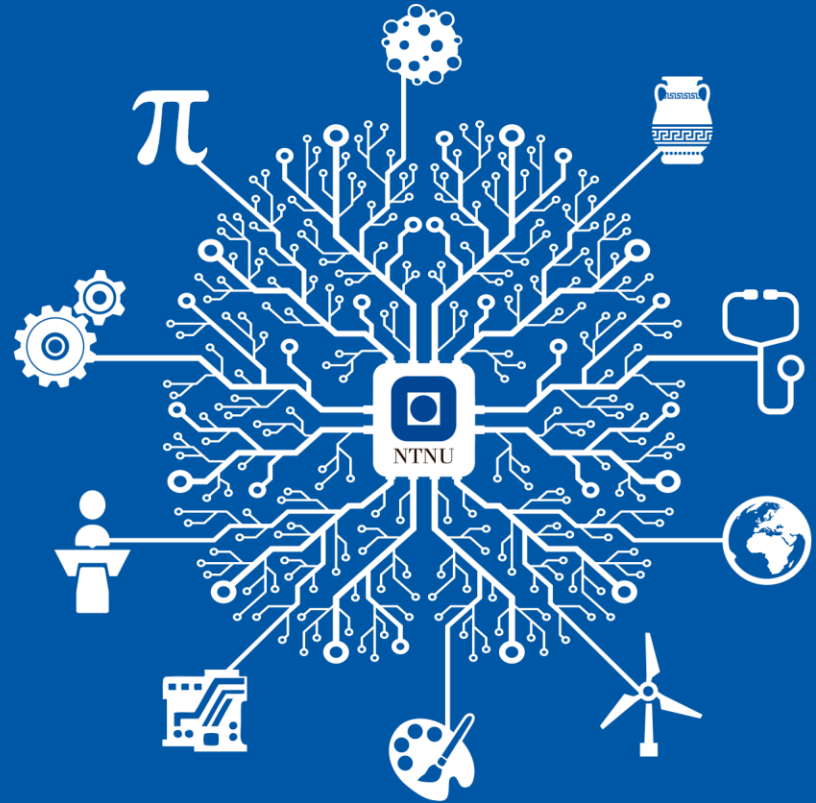


NTNUs nettverkskonferanse

Oslo, 11. april 2018
Gunnar Bovim



Vårt samfunns- oppdrag

- Breddeuniversitet
- Teknisk-naturvitenskapelig hovedprofil
- Profesjonsutdanning



Nøkkeltall

- 8 fakulteter, 55 institutter og NTNU Vitenskapsmuseet
- 7 134 årsverk (2017)
- Over 40 000 studenter (2017)
- 6 800 med avsluttet bachelor- og mastergrad (2016)
- 362 doktorgrader (2017)
- Budsjett på 8,3 milliarder kroner (2017), hvorav 2 mrd. fra eksterne kilder

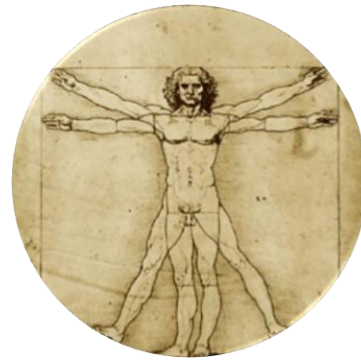




ARCHITECTURE
AND ART



TECHNOLOGY



HUMANITIES



ECONOMY



TEACHER EDUCATION



SCIENCES



SOCIAL SCIENCES



MEDICINE AND
HEALTH

Over 40 000 studenter:

- Trondheim: 85 %
- Gjøvik: 10 %
- Ålesund: 5 %

- Flest søkere

- Universitetet som rekrutterer bredest nasjonalt

- 9 % utenlandske, fra 121 land



Forskning

- Deltar i over 100 Horisont 2020-prosjekter (9 ERC grants)
- Vertskap/partner i 35 større forskningssentra (SFF, SFI, og FME)
- Interne satsinger for å utvikle og rekruttere toppforskere
- Tematiske satsingsområder og muliggjørende teknologier i 2014–2023:



ENERGI



HELSE



HAVROM



BÆREKRAFT



NTNU
BIOTEKNOLOGI



NTNU
DIGITAL



NTNU
NANO

Samarbeid med arbeidslivet

- Utstrakt samarbeid om utdanning
- I 2005–2015 samarbeidet NTNU med næringslivet i over 10 000 prosjekter (Ca. 1 200 norske og 760 internasjonale selskaper)
- Universitetskommune



Innovasjon og kommersialisering

NTNU tildeler 10 millioner kroner til verifisering av teknologi hvert år

15 innovasjonsstillinger for idésøk og tilrettelegging for utvikling og kommersialisering av forskning

Siste tildeling fra NFR:

6 av 13 Stud-ENT til NTNU

1776 

mottatte ideer

140 

spin-offs

628 

patentsøknader

135 

lisensavtaler



Kvalitet

Høye ambisjoner

Tydelig avtrykk

FNs bærekraftsmål



Digitalisering



Etter- og videreutdanning



NTNU Alumni

- Over 100 000 alumner i mer enn hundre land
- Samarbeid med arbeids- og næringsliv



Internasjonale Alumni-nettverk

- En link mellom NTNU og internasjonalt arbeids- og næringsliv
- Bidrar til samarbeid mellom NTNU og våre alumners bedrifter, organisasjoner, nettverk og partnere
- NTNU Alumni Europa, NTNU Alumni Kina og NTNU Alumni Ghana



 NTNU
The logo consists of a white square containing a stylized white 'N' with a small white circle in the center of its top bar. To the right of this icon, the letters 'NTNU' are written in a white, serif, all-caps font.

Kunnskap for en bedre verden

