

Kunnskap for en bedre skole og utdanning

NTNU Institutt for lærerutdanning



# Styreseminar ILU

## Kunnskap for en bedre skole og utdanning

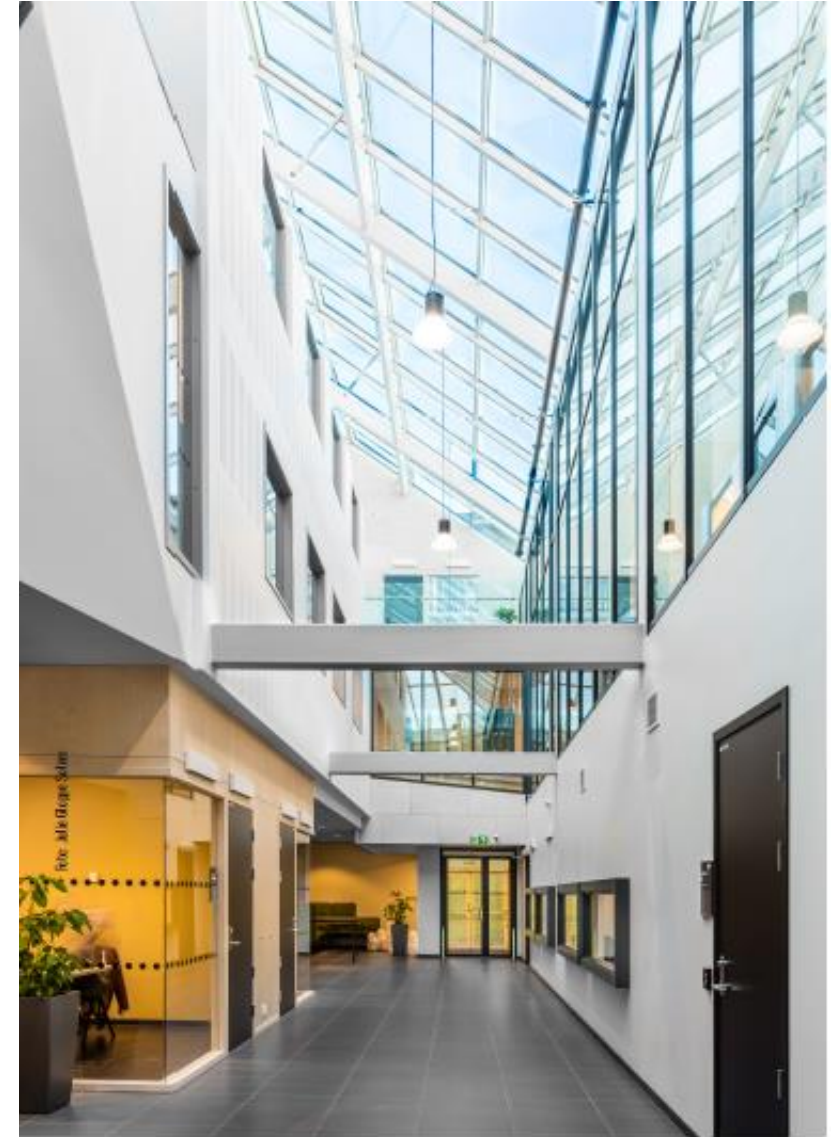
### Handlingsplaner 2019-2021

Scandic Nidelven 07.06.2018



# Hva bør handlingsplaner være?

- Oppfølging av ILUs strategi
  - Konkretisering
- Mer langsiktig enn ett år
  - Vi foreslår ett treårsperspektiv
  - Problemstillingene og målene er slik at vi må arbeide med det over lengre tid
  - Hva ønsker vi å oppnå i dette tidsperspektivet?
  - Hvordan skal vi arbeide for å oppnå dette?
  - Hvilke virkemidler skal vi bruke?



# Prosess framover

- Diskusjoner i dag
- Synspunkter tas med i arbeidet med å utforme og konkretisere handlingsplanene i høst
- Legges fram som forslag til vedtak sammen med budsjett i desembermøtet til styret



# Opplegg i dag

- Det er tre innledninger knyttet til ulike deler av strategien
  - Er dette de viktigste sakene og problemstillingene for instituttet?
  - Innledningene vil ikke dekke alt innhold i strategien
  - Innledninger på ca. 15 minutter, diskusjoner på ca. 30 minutter
- Hvilket presisjonsnivå bør handlingsplanen ha?
  - Det foreslås ikke konkrete måltall eller indikatorer i dag. Bør det utvikles?
- Administrasjonen er ikke direkte nevnt i presentasjonene
  - Det er i tråd med strategien der administrasjonen er en integrert del av virksomheten og bidrar i alle kjerneoppgaver og satsningsområder

# Program og tidsskjema

- 13.30 Velkommen v/styreleder May-Briith Ohman Nielsen  
Hva bør handlingsplaner være? v/instituttleder Torberg Falch
- 14.00 Tanker om handlingsplaner for forskning  
Nestleder Jesper Aa. Petersen
- 14.45 Pause
- 15.00 Tanker om handlingsplaner for EVU og internasjonalisering  
Nestleder Ingfrid Thowsen
- 15.45 Tanker om handlingsplaner for grunnutdanning  
Nestleder Mari Nygård
- 16.30 Oppsummering
- 17.00 Avslutning
- 17.30: Middag

# TANKER OM HANDLINGSPLANER FOR FORSKNING

Nestleder forskning Jesper Aa. Petersen

# Hvor står vi i dag?

- Forskningsgrupper: Hjemmesiden <https://www.ntnu.no/ilu/forskning>
  - Bevissthet om...
  - Betydning for tildeling av midler, stipendiater
- Publisering: 124pp, ca. 100 aktive, FU arbeider med publikasjonspolitik
- Kompetansebygging: Stipend, mere strategisk tenkning, konverteringsnotat
- Internasjonalisering gjennomgående
  
- hva er de store tema, hva vil være de store problemstillingene framover, hva det kan bety av konkrete handlinger
- «hvor vil vi være om 3 år?»

# Om 3 år...

- Er alle medlem av minst en forskningsgruppe
  - Forskningsgruppene har egen økonomi og har internasjonale dimensjoner
  - Vi er bedre til å identifisere gode publikasjonskanaler
  - Større andel OA
  - Stillinger er konvertert
  - Alle fagseksjoner har 1-2 stipendiater/postdocs
- 
- Vi får jevnlig tilslag på NFR- og EU-søknader



# Forskningsgrupper frem mod 2021

«Utvikle sterke forskningsgrupper som er attraktive samarbeidspartnere i nasjonale og internasjonale forskningsnettverk»

- Strategisk institusjonstrykk fra H2018, implementering i 3-års perspektiv
  - Endring av insentiver og driftsmidler? Prioritering av forskningsgrupper som egen aktør?
  - Samarbeid i institusjonsperspektiv (jf UTDEVAL)
- Ny modell? Forskningsmiljøer, forskergrupper, forskningsgrupper
  - Begrebsavklaring: forskergrupper eller forskningsgrupper overbegreb?
- Hva gjør de på UiO? Studietur
- Internasjonalt aspekt:
  - Mere strategisk samarbejde mellom ILU og andre, ikke enkeltforskernes initiativ
  - Internasjonale deltakere

# Ny modell for forskergrupper

**Strategiske** forskningsmiljøer – dannes på grunnlag av strategiske tema for lærerutdanningen og satsningsområder i strategi og handlingsplan

- Driftsmidler stilles til rådighet (faglig ledelse eller styre?)
- Større nettverk, rom for både enkeltforskere og forskergrupper, åpent mod eksterne medlemmer
- Avlaste FOU-utvalget og fagseksjoner

**Forskningsgrupper** – dannes på bakgrunn av felles **interesseområder** med baggrund i nivå 1

- Startmidler på grunnlag av aktivitet og publiseringsplaner
- Driftes på bakgrunn av insentivmidler på grunnlag av publiseringspoeng, felles annuum og strategiske midler (kollektiv aktør på linje med enkeltansatte?)
- 5-10 medlemmer, også eksterne, gjerne 1-2 professorer, midler til oppkvalifisering

Små prosjektgrupper = **forskergrupper** som er knyttet til **enkeltprosjekter**

- Søker strategimidler fra FU tilknyttet enkeltprosjekter
- Kan utvikle sig til egentlige forskningsgrupper
- 2-4 medlemmer, flerfaglige eller særfaglige

# Ny modell

- Prinsippet er altså, at **alle skal ha mulighet** for at være en del av en forskergruppe på nivå 2, og at de nuværende modeller for **insentiver** utvides til også at gjelde for grupper
- **Supplerer**, ikke erstatter andre grupper
- De strategiske grupper og enkeltprosjektene vil på hver sin måte motivere til dannelsen av nye grupper
  - For **strategiske** grupper gjelder dette kontakt til internasjonale nettverk og koordinasjon mod eksterne søknader
  - For **enkeltprosjekter** dreier det seg om formaliseringen av tverrfaglige samarbeider om prosjekter til egentlige grupper
  - Begge typer grupper vil sammen med etablerte forskergrupper være et grensesnitt for **fusjon** med miljøer og enkeltforskere ved siden av faggruppene

# Ny modell

- Viktig at dette bygges bottom-up, på grunnlag av allerede eksisterende nettverk, ideer, grupper, tiltak – kortet skal avspeile landskapet, ikke omvendt
- Der er ikke noe der forhindrer tverrinstitusjonelle eller tverrfakultære forskergrupper i fremtiden. Modellen utelukker ikke forskergrupper sammensatt bredt på SU – eller med deltagelse fra andre dele av NTNU
- Ideen er, at alle på ILU skal være med i (minst) en fagseksjon, et studieprogram og en forskergruppe – og at forskergruppen skal være delvis autonom

# Publisering frem mod 2021

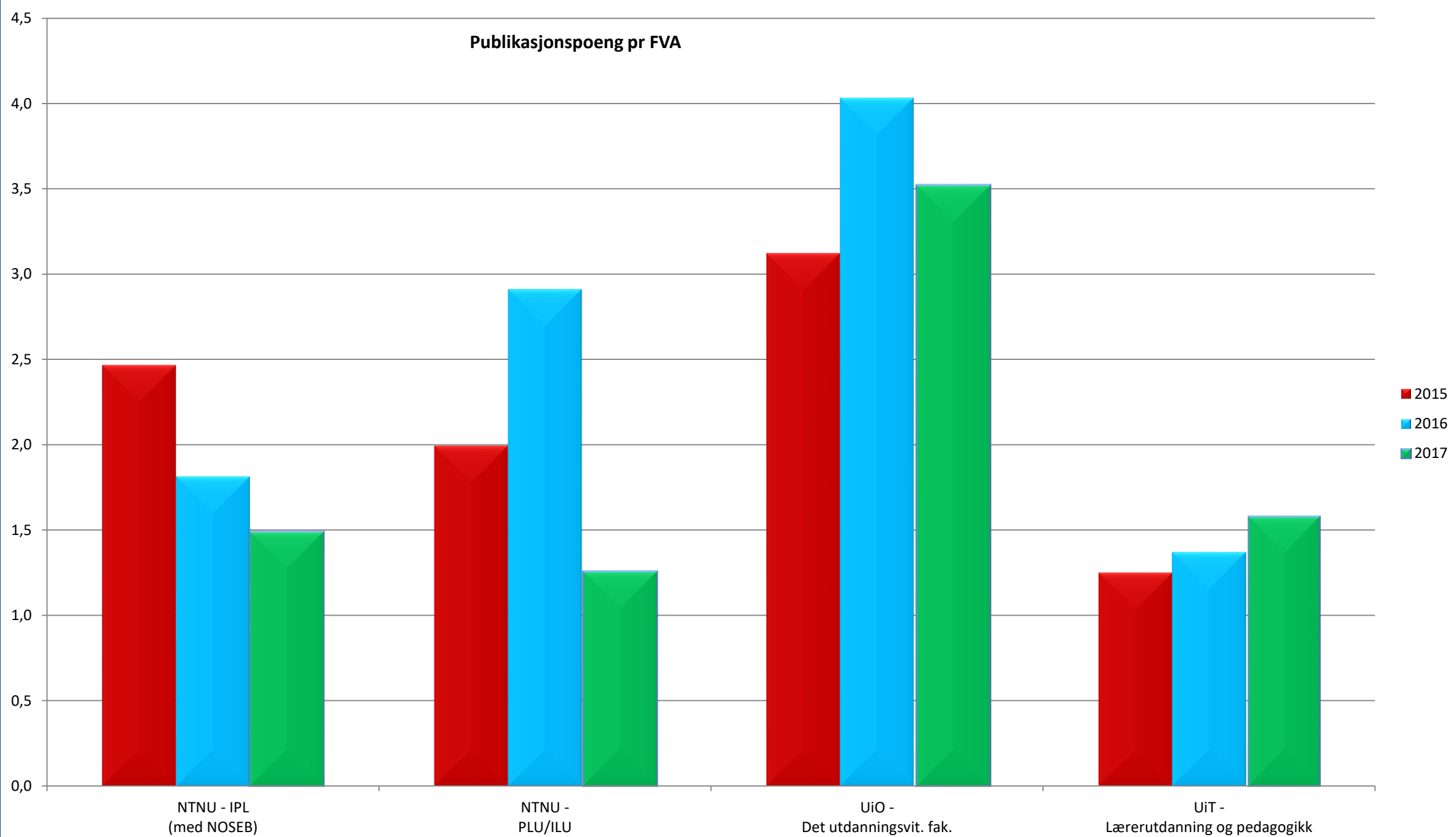
«Øke publiseringen i anerkjente vitenskapelige tidsskrifter»

Publikasjonspolitik, tiltak publisering

- insentiver for formidling/ andet end vitenskapelige publikasjoner (fagbøger, kunstnerisk virksomhet)
- Insentiver på individnivå?
- rapportserie og/eller skriftserie for ILU
- Open Access
- Mere nivå 2?
- Mere forskningsformidling i anerkjente kanaler?

Internasjonalt aspekt:

- Mere publisering på engelsk (gjerne trip-trap-tresko), flere internasjonale medforfattere?
- Forsknings- og studietermin
- H2020 og 9. rammeprogram



# Kompetansebygging frem mod 2021

«Arbeide systematisk med kompetansebygging gjennom nyrekruttering og intern faglig utvikling»

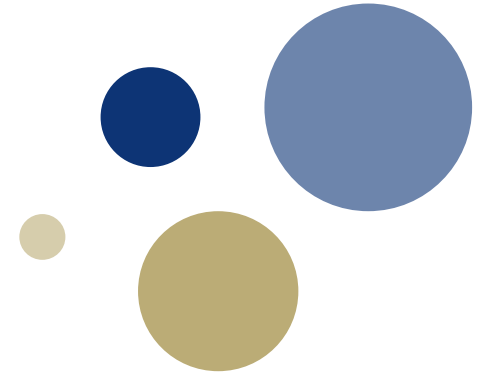
- Lektorer, midlertidige med i forskergrupper
- Rekrutterings- og kompetansehevingsplan, jf SPP
- Konvertering ferdig
- Stipendiatutlysning hvert/hvert annet år (3, 5, 7, n?) + aktiv RSO-strategi
- Kvalifiseringstipend phd, 1.lektor, veiledningskurs
- Ph.d.-programmet og Nordisk forskerskole

Internasjonalt aspekt: Forskere inn, forskere ut - forskningsgrupper

- Mere bruk av ERC, Marie Curie Exchange
- Forsknings- og studietermi
- Søkekompetanse NFR og EU – særlig Erasmus+ og 9. rammeprogram



Norwegian University of  
Science and Technology



# Handlingsplaner

Instituttstyreseminar 07.06.18

Ingfrid Thowsen



# Universitetsskoleprosjektet

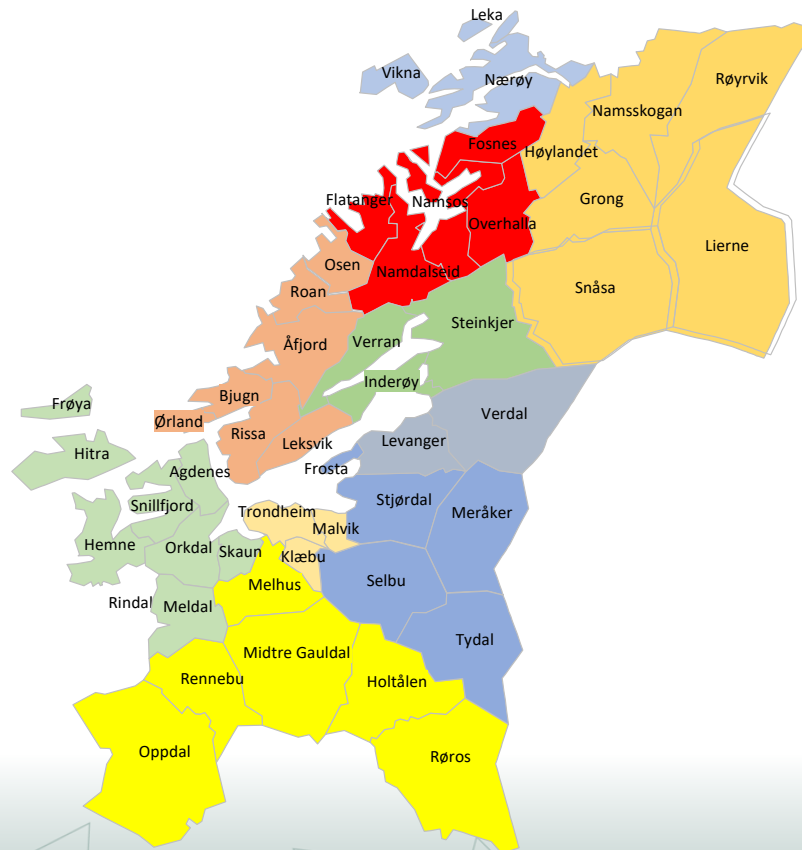


- Viktig del av vårt samarbeid med skolene som er del av vår strategi
- Berører flere områder (bl.a. partnerskap)
- Nødvendig å bruke mer tid på hvordan vi skal ta dette videre
  - avventer evaluering av prosjektet som styringsgruppen har igangsatt

# Ny desentralisert kompetansemodell for skolen (DEKOM), «Trøndelagsmodellen»

Utviklingspartner 1 (NTNU og Nord universitet)	Utviklingspartner 2 (NTNU og Nord universitet eller andre UH/senter)
Samarbeider med kompetansenettverket-skoleledelser og skoleeieinivå	Samarbeider med skoleledelser og lærere/skole
<p>Planlegging</p> <ul style="list-style-type: none"><li>• Støtte i analysefasen</li><li>• Støtte i prioritering</li><li>• Støtte i planlegging på skoleeieinivå (bidra i valg av relevante tiltak – og eventuelt UH-miljø)</li><li>• Støtte i planlegging av den skolebaserte kompetanseutviklinga (form/prosess)</li><li>• Sikre det forskningsmessige blikket i denne fasen</li></ul> <p>Gjennomføring/evaluering</p> <ul style="list-style-type: none"><li>• Støtte og dialogpartner underveis (fokus på effekt, både når det gjelder form/prosess og innhold)</li></ul>	<p>Planlegging og gjennomføring</p> <ul style="list-style-type: none"><li>• Støtte i forankringsarbeidet på skolenivå</li><li>• Støtte i planarbeidet på skolenivå</li><li>• Tiltak og støtte på <i>faq og prosess</i></li><li>• Støtte i evalueringsarbeidet på skolenivå</li></ul>

# DEKOM, 10 kompetansenettverk i fylket



Fylkesmannen i Trøndelag  
Tröndelagen fylhkenålma

Bjørn Rist og Ragnhild Sperstad Lyng, Fylkesmannen Trøndelag



**K: kompetansnettverk**  
**UF: Utdanningsforbundet**  
**KS: kommunenes sentralforbund**

# DEKOM, status



- Kjernegruppe ved ILU
  - Med representasjon fra fagseksjoner og senter
  - Vurderer supplering avhengig av behov
- Møter med kompetansenettverk, Fylkesmannen og Nord universitet
- Seminar med Nord med fokus på fagfornyelsen og arbeid tilknyttet spredning
- Fordeling av midler gjort for 2018

# Viktigste tema DEKOM

(Innovasjon og skoleutvikling:

Være en nasjonal pådriver for skolebasert kompetanseutvikling)

- Oppstart i de ulike nettverkene
- Utfordringer knyttet til opplevde behov UH kontra opplevde behov praksisfeltet med tanke på fokusområder/tiltak og forskningsmessig forankring
- Langsiktighet
  - Mulighet for å legge en tidsplan som strekker seg over flere år
- Riktig kompetanse fra LU inn i de ulike nettverkene
- Spredning internt i lærerutdanningen
  - Dra nytte av erfaringer fra tidligere prosjekt (UiU)
    - MA-studenter
    - Systematisk arbeid med erfaringsdeling
    - Arbeid internt: skape engasjement og involvering i relevante miljø på ILU
    - Forskning

# Internasjonalisering i utdanning



ILUs strategi:

- Utdanning og læringsmiljø:
  - Videreutvikle et attraktivt internasjonaliseringstilbud både for innreisende og utreisende studenter
- Satsningsområde
  - Vi skal
    - gjøre studieopphold ved utenlandsk lærested og praksisperiode ved utenlandsk skole tilgjengelig for alle studenter
    - øke andelen internasjonale utvekslingsstudenter
    - øke antallet strategiske partnerskap med utvalgte internasjonale institusjoner
    - legge til rette for utvekslings- og utenlandsopphold for tilsatte
    - inngå i internasjonale forskernettverk og aktivt bruke EUs virkemidler for utdanning, forskning og innovasjon

# Internasjonalisering i utdanning, status:



- Praksis i utlandet
  - GLU: 78 plasser
  - Fra våren 2019: 10 plasser i Zambia til 5LU
- Internasjonalt semester GLU (i tillegg Erasmus)
  - Canada
  - Zambia
- Samarbeidsavtaler på trappene:
  - TU Berlin
  - KPH Wien
  - Eastern Michigan University
  - St Gallen
- Engelske emner



# Internasjonalisering i utdanning, viktigste tema:



- Økt mobilitet av ansatte og studenter
- Økt antall studenter på internasjonalt semester
- Etablere praksis i utlandet for lektorstudenter
- Nettverksbygging
- Samordne og få oversikt over aktivitet fra de to sammenslåtte miljøene

# Konkret

- Utvide eksisterende avtaler for praksis i utlandet for lektor, vurdere nye
  - Først bruke etablerte avtaler og utvide disse (Zambia, Canada og Spania)
- Etablere nye samarbeidsavtaler for internasjonalt semester med forhåndsgodkjente "pakker" for studentene
  - Eksempler: Technische Universität Berlin, KPH Wien, Eastern Michigan University
  - Stimulere til ansattmobilitet: eksempel workshop i Berlin i september
- Utvikle emner på engelsk innenfor alle fagområder
  - En tidsplan for når emner må være på plass har blitt presentert for ledermøtet
- Markedsføring og informasjon
  - Rekrutteringstiltak
  - Spredning informasjon internt på instituttet



# Handlingsplaner grunnutdanning

Instituttstyremøte 7. juni 2018

# Status for grunnutdanningene ved ILU



- MGLU 1-7 og 5-10
  - Nye masterprogram
  - Rekruttering og frafall
- 5LU og PPU
  - Master som inntakskrav i PPU
  - Periodisk evaluering 2018
- YFL
  - Svak rekruttering
  - Styringsgruppe etablert
- Praksis
  - Felles praksisseksjon for ILU

# Hovedområder

- Varierte, sammenhengende og forskningsbaserte studieprogram
- Trivsel, tilhørighet og læringsintensitet i studiene
- Veiledningkompetanse- og kapasitet
- Praksisstudier og praksisrelevans



# Varierte, sammenhengende og forskningsbaserte studieprogram



- Fellestrekk og egenart i studieprogrammene
- Forskningsbasert undervisning
- Studieprogramledelse
- Fagportefølje – et bredt og variert tilbud som svarer på samfunnsbehovet
- Studiestruktur og sammenheng i programmene

# Trivsel, tilhørighet og læringsintensitet i studiene



- Aktiv rekruttering av nye studenter
- Gjennomstrømmingstiltak
- Samarbeid med studenttillitsvalgte og linjeforeninger
- Ruste studentene for yrket – bidra til at de blir der
- Satsing på læringsassistenter
- Satsing på innovative undervisningsformer
  - Kunnskaps- og erfaringsutveksling innad på ILU

# Veiledningskompetanse- og kapasitet



- Fou-oppgaver og masteroppgaver
- Strukturer for kompetanseheving av ansatte
- Forskningsbasert undervisning – knytte masterveiledning til forskningsprosjekter/-grupper og andre pågående prosjekter
- Strukturer for kollektiv veiledning
  - Kompetanseheving av ansatte
  - Sammenheng mellom vitenskapsteori & metode og veiledningsforløp (gjennomstrømming)



# Praksisstudier og praksisrelevans



- Fellestrekk og egenart i studieprogrammene. Hva bør være likt og ulikt?
  - Oppfølging fra institusjonen, og oppfølging fra praksislærer
  - Økonomi
  - Skikkethet
- Etterstrebe sammenheng mellom campusstudier og praksisstudier
- Partnerskaps-pilot
- Empiri til FoU-/masteroppgaver