



Brohode Havbruk 2050: "Forsker i bedrift"

Verdien av økt samspill mellom bedrifter og forskningsmiljø

Brohode Havbruk 2050



Andreas Misund (SINTEF Ocean), Ida Grong Aursand (SINTEF Ocean), Merete Gisvold Sandberg (NCE Aquatech), Ellie Johansen (NCE Aquatech), Alexandra Neyts (NTNU), Harald Ellingsen (NTNU), Kjell Olav Skjølvsvik (NTNU) og Marit Bull (BKS)

Innholdet



Dette initiativet innebærer at en forsker oppholder seg i en bedrift i minimum 10 dager.

Gjensidig nytteverdi! Kompetanse- og erfaringsutveksling skal gå begge veier!

Forskeren har en fast kontaktperson, men blir kjent med flere i bedriften

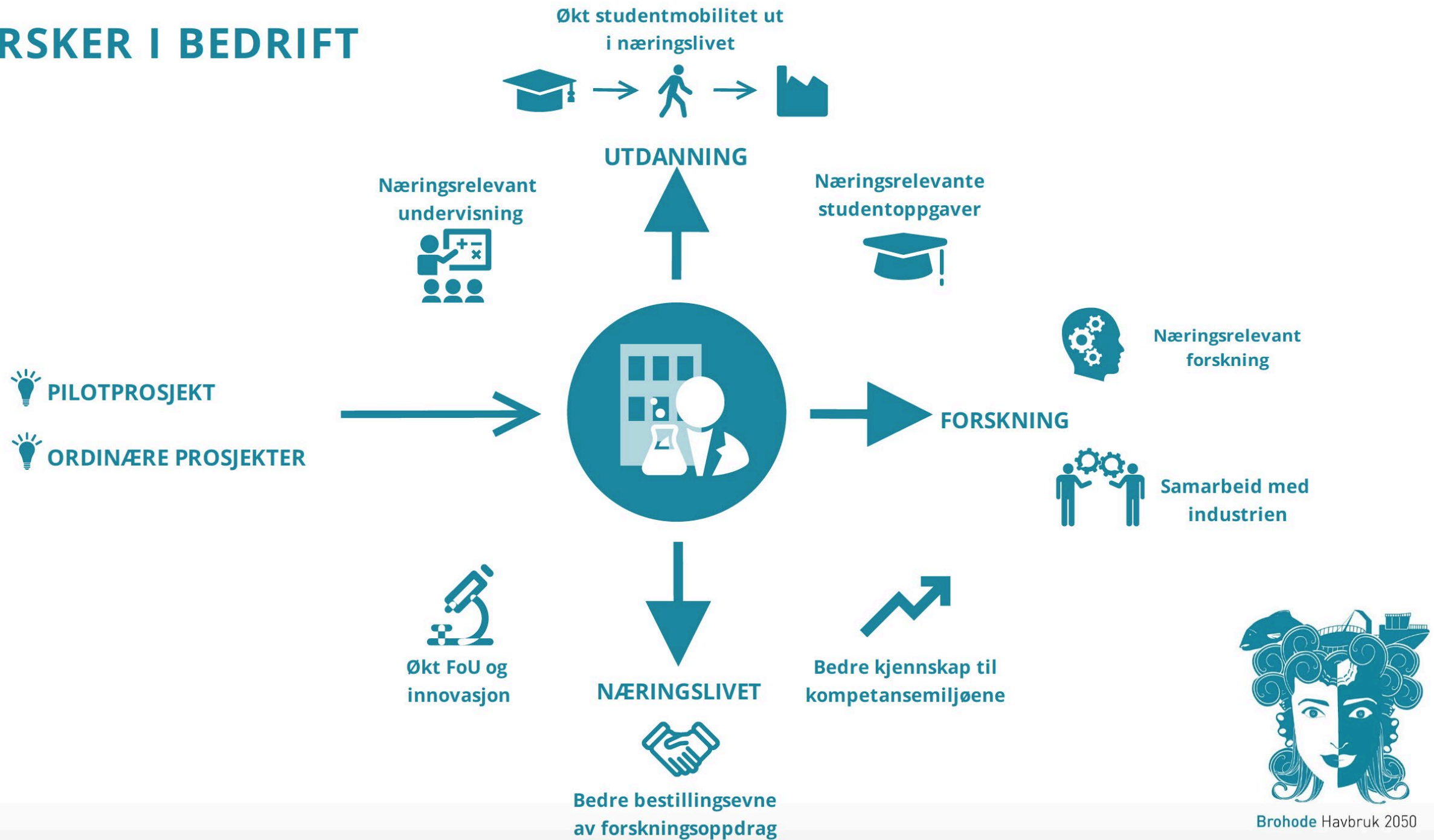
Bedriften får hospitering av en forsker, men blir kjent med flere i faggruppen

Kan gi ideer til nye fellesprosjekter

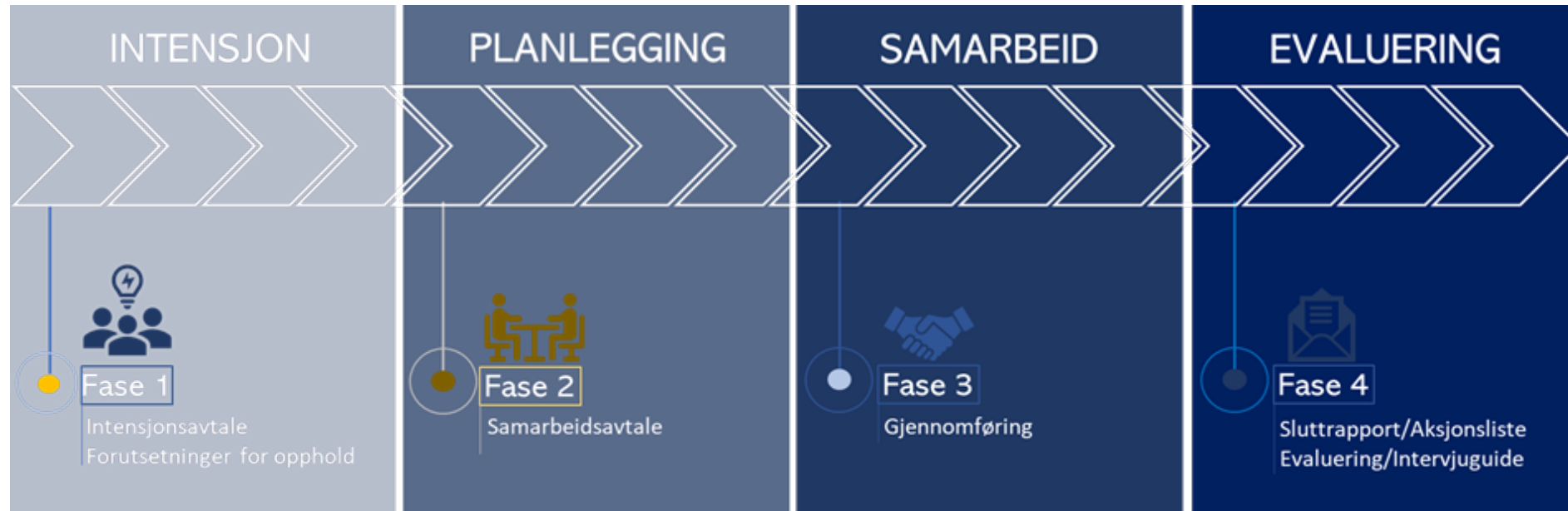
Koble på andre samarbeidstiltak som studentoppgaver, nærings-ph.d., undervisning, etter- og videreutdanning.



FORSKER I BEDRIFT



Proseszen



Piloter

Hittil så har det blitt gjennomført tre piloter:

- **Nofitech (NTNU)** – Fjerning av nitrogen gjennom algedyrking i RAS systemer
- **Frøy (SINTEF Ocean)** - Bærekraftskalkulator
- **Måsøval (SINTEF Ocean)** – Maskinlæring for å predikere risiko og dødelighet i avlusningsoperasjoner



Resultater så langt

- En pilot resulterte i et IPN-prosjekt "Wasteless«
- Åpne for videre samarbeid i de to andre pilotene
- Felles prosjekt eller samarbeid gjennom masteroppgaver, ph.d eller definerte prosjekter hvor forsker og bedriften søker om felles midler.

Videre så skal vi høre om erfaringene fra oppholdet fra deltakerne i panelet.





Brohode Havbruk er et program som stimulerer til samspill mellom næringsliv, videregående skole, universitet og offentlig forvaltning

Aktuelt



Lunsjwebinarer 2021

Møtesteder



Brohodekonferanse
Andre arrangement
NTNU Bridge Aquaculture

Utdanning



Havbruksstudier
Studentoppgaver
Videreutdanning

Nærings samarbeid



Næring i utdanning
Forsker i bedrift
Nærings-PhD



Bli med!

www.ntnu.no/brohode-havbruk

