

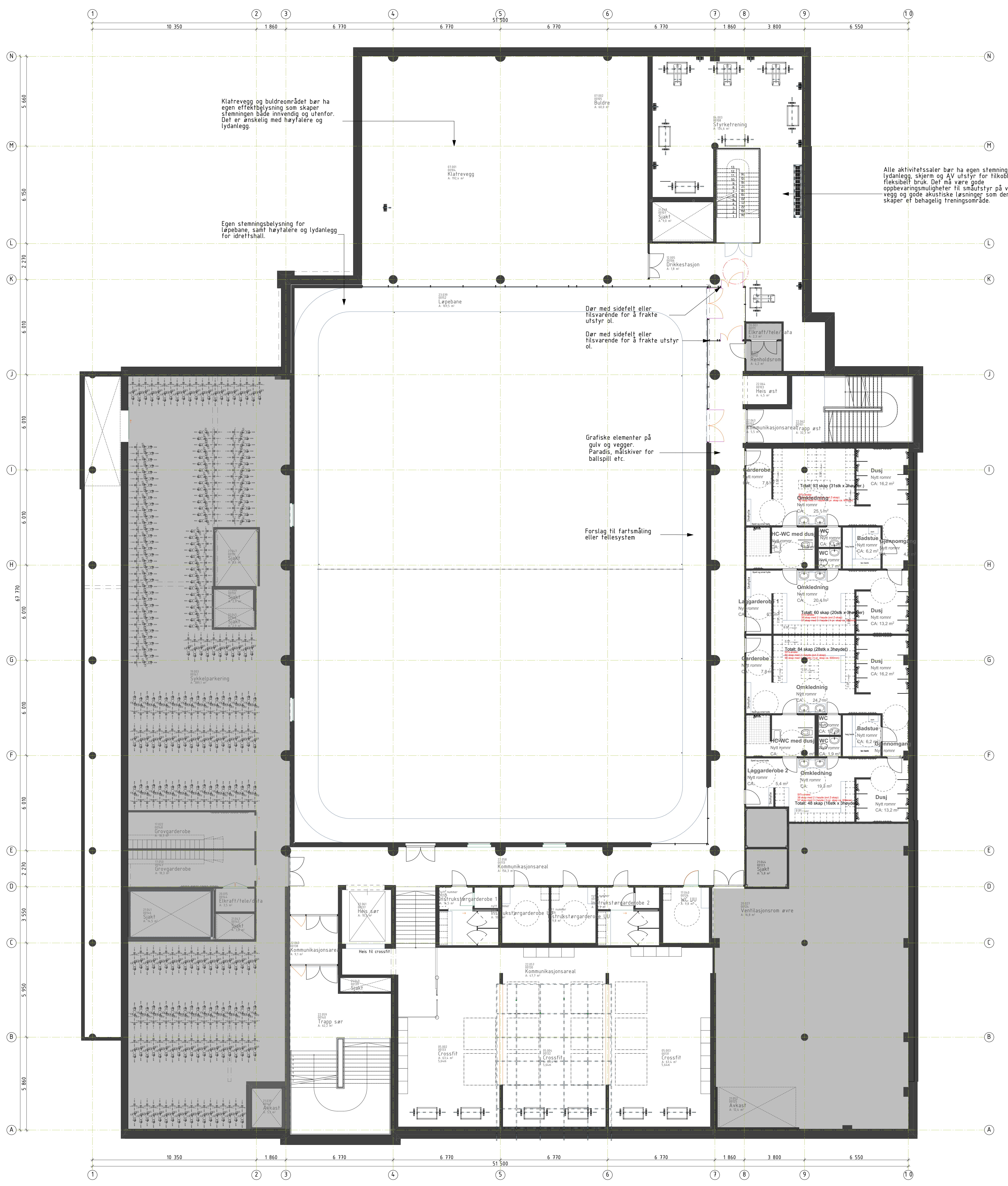


GENERELT  
Løsninger delende oppbygging av vegger, brannkrav, lydkrav, bygningsfysisk universell utforming i hovedløsninger etc. Ligger under entreprenørens ansvarsområde.

-  Areal utenfor SiTs ansvarsområde
-  SiT Areal med uavklart løsning

NOTAT:  
To sett med garderobeser - to treningsgarderobeser og to mindre laggarderobeser. Alle garderobeser har omkleddingsrom, dusj, servanter og WC samt filgang til delt badstue og HC-WC med dusj.

Laggarderobeser og treningsgarderobeser deler HC-WC med dusj. Det forutsetter en systemfleksibel i dører som gjør at en dør går i lås når den andre åpnes/låses og motsatt hvis treningsgarderobeser og laggarderobeser skal brukes av ulike kjønn.



Klatrevegg og budreområdene bør ha egen effektbelysning som skaper stemningen både innvendig og utenfor. Det er ønskelig med høyttalere og lydanlegg.

Egen stemningsbelysning for løpebane, samt høyttalere og lydanlegg for idrettshall.

Alle aktivitetssaler bør ha egen stemningsbelysning, lydanlegg, skjerm og AV utstyr for tilkobling og fleksibelt bruk. Det må være gode oppbevaringsmuligheter til småutstyr på vegg, spill på vegg og gode akustiske løsninger som demper støy og skaper et behagelig treningsområde.

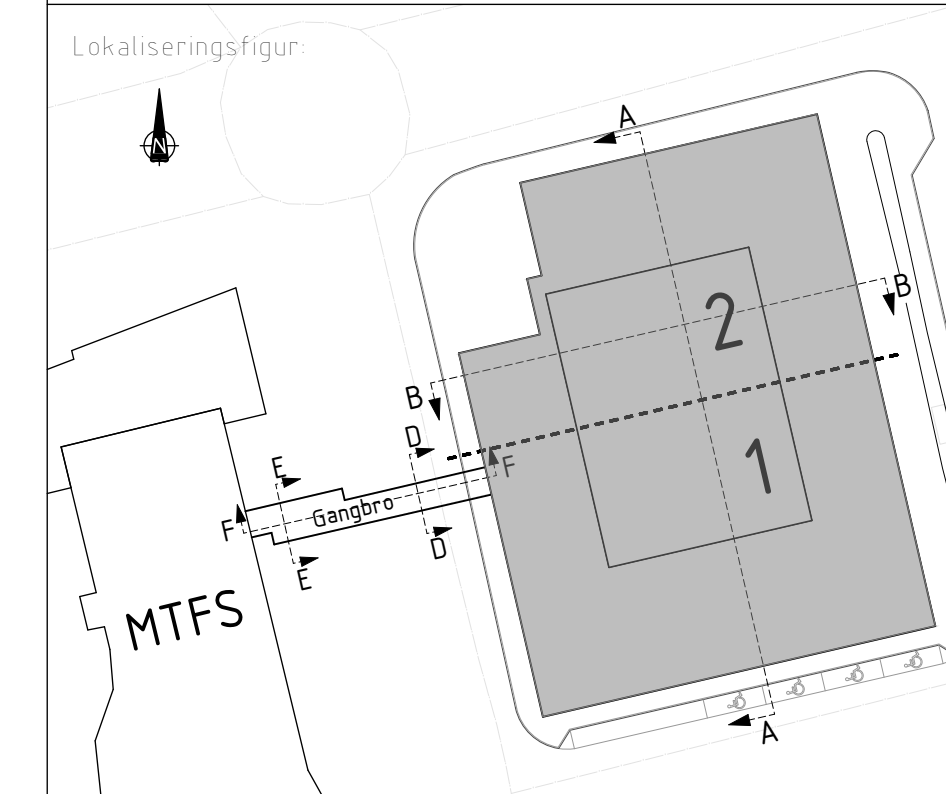
Dør med sidefelt eller tilsvarende for å frakte utstyr ol.  
Dør med sidefelt eller tilsvarende for å frakte utstyr ol.

Grafiske elementer på gullv og vegger. Paradies, måskiver for ballspill etc.

Forslag til fartsmåling eller fellesystem

NOT:  
Næringsmiddel og frossemat er ikke utarbeidet. (Se Annetett) og tenk på alle ansvar for fag og ansvar knyttet til entreprenørens ansvarsområde. Planen gjelder SiT laker osv i hovedløsninger.

- Prosjektfermingsgrubben
- ARK: LINK Arkitektur AS, Fjellgårds 17, 1010 Trondheim. [trondheim@linkarkitektur.no](mailto:trondheim@linkarkitektur.no) LINK ARKITEKTUR
  - ARK: LINK Arkitektur AS, Fjellgårds 17, 1010 Trondheim. [trondheim@linkarkitektur.no](mailto:trondheim@linkarkitektur.no) LINK ARKITEKTUR
  - RB: Multiconsult, Sjøveien 5, 1017 Trondheim. [trondheim@multiconsult.no](mailto:trondheim@multiconsult.no) Multiconsult
  - RE: Multiconsult, Sjøveien 5, 1017 Trondheim. [trondheim@multiconsult.no](mailto:trondheim@multiconsult.no) Multiconsult
  - RV: Multiconsult, Sjøveien 5, 1017 Trondheim. [trondheim@multiconsult.no](mailto:trondheim@multiconsult.no) Multiconsult
  - TE: Egnhe Trondheim, Vestre Rosten 45, 1070, Tiller. [te@egne.no](mailto:te@egne.no) EGNHE



Etasje: Detaljprosjekt

**esit**

Tittel: HELGASETR. - SiT Elgesetergt 10

Møbleringsplaner 1:100  
Møblering U1

1411	14547	001	148K	27	28	01
------	-------	-----	------	----	----	----