

# Elgeseter gate 10 i plansammenheng

Silje Skulstad, fagansvarlig plan og byggesak

Miniseminar 10. juni 2020

# PRINSIPPLAN FOR NTNU CAMPUS

NTNU Campussamling  
Versjon 0.1

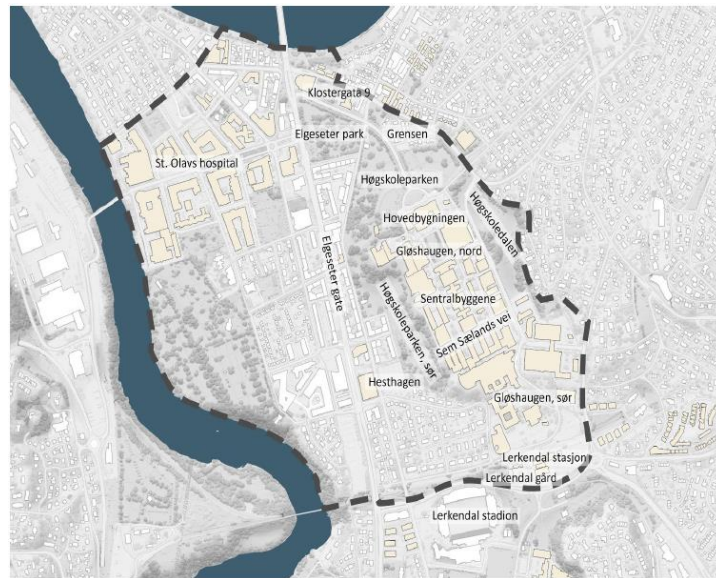
Datert 24.01.2019



NTNU tegn\_3

# NTNUs prinsipplan

- Vedlegg til NTNUs planprogram
- Politisk vedtatt i Trondheim kommunes bystyre april 2019





Elgeseter gate 10 sentralt plassert på campus, i Elgeseter gate og i byen  
- må bli en integrert del av campus

# Foreløpig illustrasjon, Bymodellen



# NTNU og Trondheim kommune har sammenfallende mål for byen og for campus

## Trondheim kommunes mål for bycampus

- Et attraktivt og levende bycampus
- Bærekraftig bymiljø
- Sosial bærekraft og folkehelse
- Samarbeid



## Fra planprogrammet for Elgeseter gate:

Gateprosjektet skal være med å utvikle Elgeseter til et attraktivt og levende bycampus. Prosjektet må koordineres opp mot campusarbeidet med vedtatte visjoner og mål for Trondheim bycampus.

## Fra Trondheim kommunes VPOR

- Første etasje i nybygg mot offentlige rom bør utformes med aktive fasader med utadvendte funksjoner og fasadeutforming som gjør det attraktivt for fotgjengere å ferdes der.



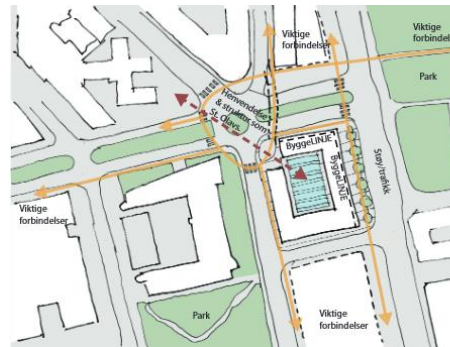
## NTNU-Sit Elgeseter gate 10 Forprosjekt

### BYLANDSKAPSMESSIGE FORHOLD

Prosjektet vil med sin plassering og sitt innhold danne «porten» inn mot St. Olavs, og vil knytte sterkere bånd mellom Oya helsecampus, Høyskolebakken kulturcampus og Gløshaugen teknologicampus. Prosjektet vil med sin aktivitet, åpenhet og eksponering forsterke den byintegrerte campusen og bidra til et pulserende byliv.

Vi har disponert tomten, formet infrastrukturen, bygd opp volumer og løst funksjoner med utgangspunkt i å fange og forsterke de naturlige bevegelsesmønstrene i lys av den fremtidig område- og Campusutviklingen.

Prosjektet bygger videre på samme organisering som sykehusområdet med en kvartalsstruktur der første etasje åpnes opp mot gaten. Dette er også sammenfallende med felles masterplan for Trondheims bycampus hvor St. Olavs trekkes fram som et forbilde og en vellykket modell for byintegrasjon.



## Fra reguleringsbestemmelsene til Elgeseter gate 10

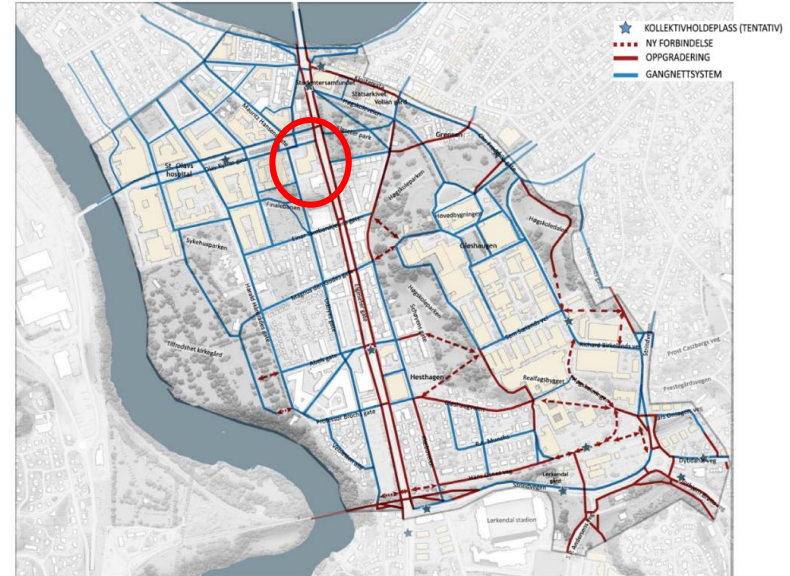
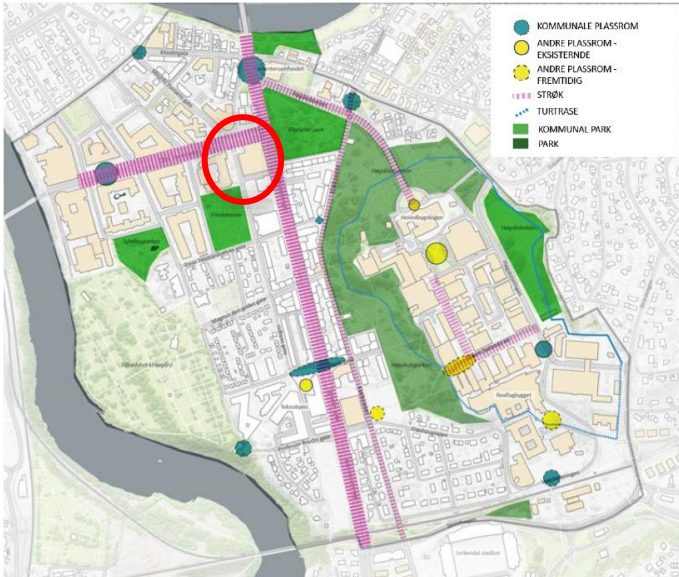
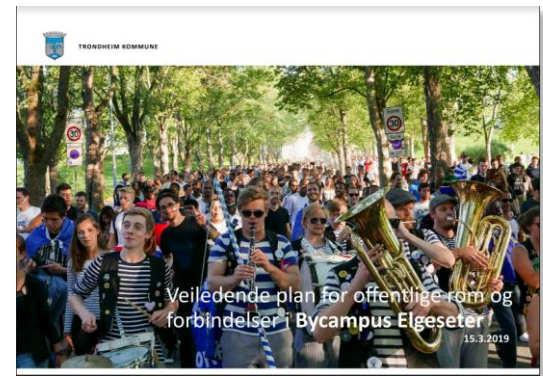
### § 3.4 Utforming av bebyggelse

#### §3.4.1 Bygningen skal plasseres mot fortauskant mot Elgeseter gate og Olav Kyrres gate.

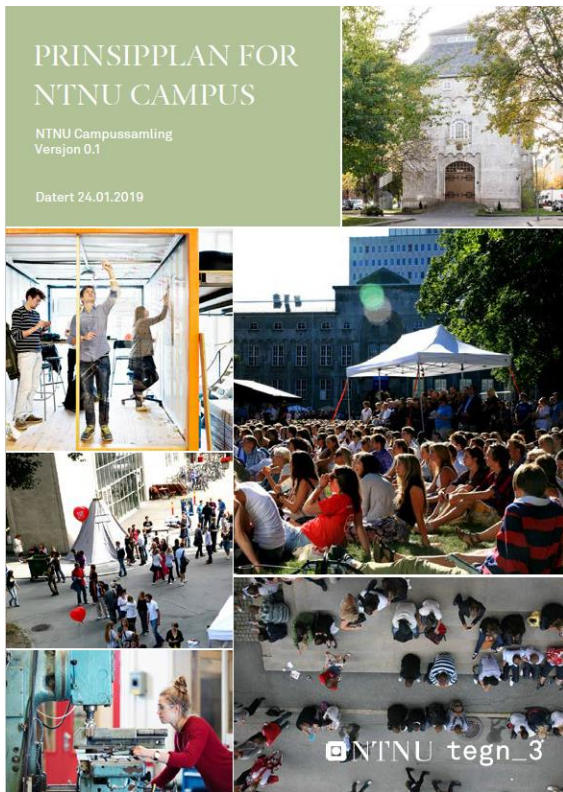
1. etasje skal utformes med stor andel glass i fasaden og med inngangsdører til publikumsrettet virksomhet for å oppnå god visuell kontakt mot omgivelsene. Ramper skal plasseres innenfor.

# Fra Trondheim kommunes VPOR

## - Vedtatt i Bystyret samtidig med planprogrammet

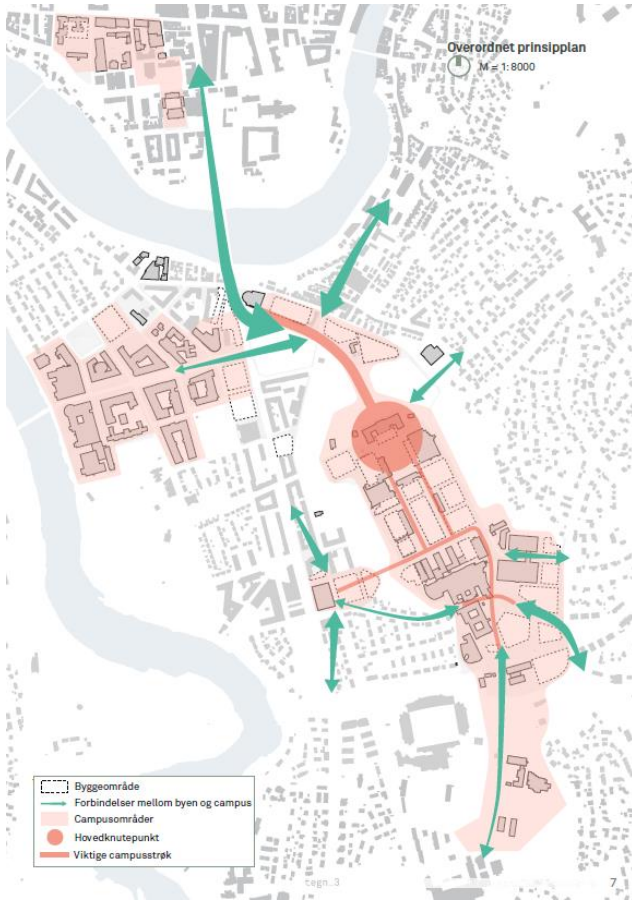


# NTNUs prinsipplan



- Veiledende dokument for overordnet utvikling av campus
- NTNUs kvalitetsprogram og Trondheim kommunes mål for bycampus ligger til grunn
- Campus som strategisk verktøy for å realisere faglige ambisjoner – bygge opp under virksomhetsutvikling

# NTNUs prinsipplan 30-års perspektiv

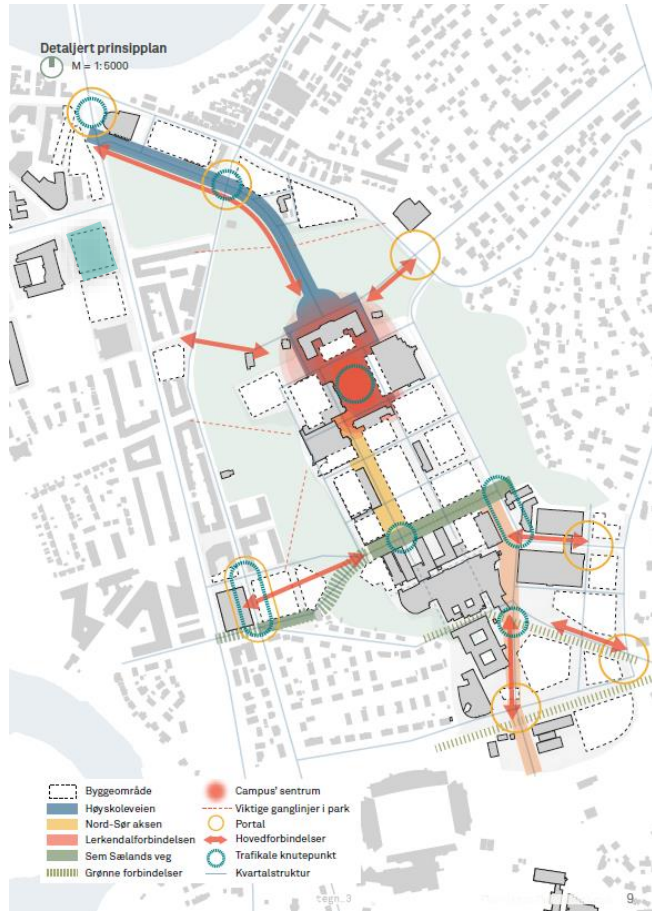


- Forbindelser mellom områder og mellom campus og byen
- Strøk
- Hovedknutepunkt



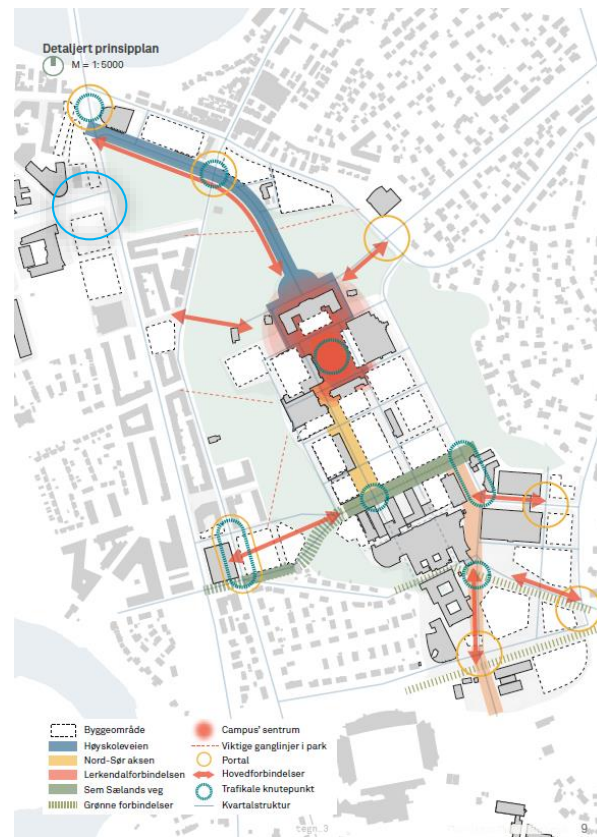
# NTNUs prinsipplan 10-års perspektiv

9 planprinsippene som gjelder for alle NTNUs bygg og campuser så langt det lar seg gjøre.



# Prinsippplanens 9 planprinsipper

- Hovedbygningen styrkes som campus' sentrum og NTNUs viktigste ansikt utad.
- Byen og campus knyttes sammen via portaler og tydelige forbindelser.
- Kvartalsstruktur etableres og byrom oppgraderes for å gi urbane kvaliteter.
- Grøntområdene skal ha mer aktivitet og binde by og campus sammen.
- Levende campusstrøk binder delområdene sammen.
- Aktivitet konsentreres rundt trafikale knutepunkt.
- Overlapp etableres mellom ulike funksjoner og aktiviteter.
- Grønn mobilitet er premiss for transportløsninger.
- Campus' kompaktet brukes for å nå energi- og miljømål.



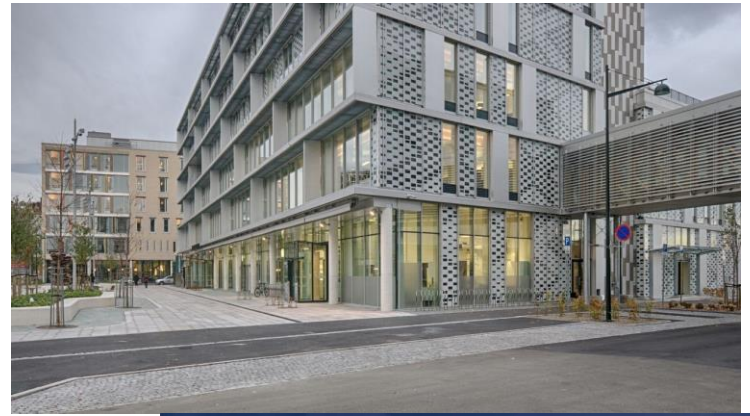
Planprinsipp:

**Byen og campus knyttes sammen via portaler og tydelige forbindelser**

- Tydelige forbindelser
- Åpne fasader bidrar til trygghet og attraktivitet
- Opplevelse av avstand reduseres
- I forbindelsene bør det ligge utadrettede virksomheter som eksponerer NTNUs (og Sits) virksomhet
- Brukes av hele byens befolkning



# Aktive fasader, aktive byrom

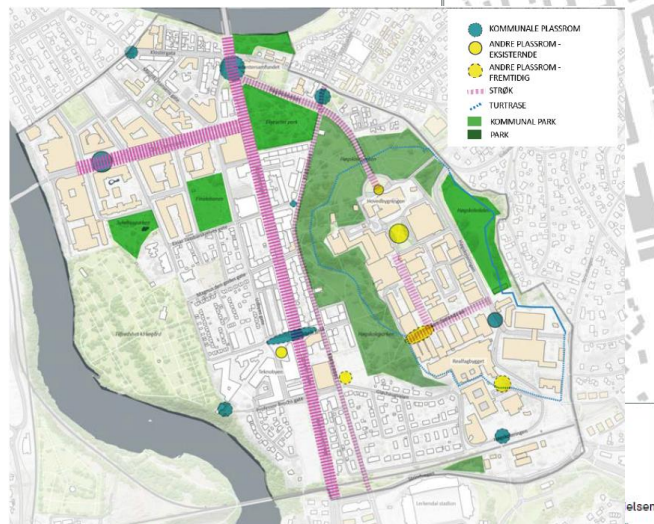


- Åpne fasader ikke nok
- Plassering av innganger
- Bedre gateløp
- Trygghet
- Forkorte avstander
- Markere Sit og NTNU sine virksomheter



## Levende campusstrøk binder delområdene sammen

- Synliggjøre aktivitet og faglig virksomhet
- Åpne fasader
- Hovedadkomster legges mot hovedstrøk



# Elgeseter gate



## Aktivitet konsentreres rundt trafikale knutepunkt

- Krysningspunkt mellom bevegelseslinjer
- Konsentrere aktivitet rundt knutepunkt
- Enkelt å orientere seg og utforming av bebyggelse og byrom underbygger knutepunktets viktighet



