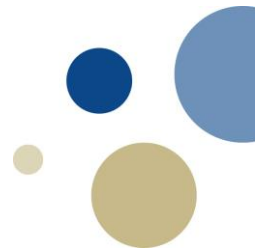


Møte i arbeidsgruppe: Arbeidsplasser

Møteagenda

- Arbeidsgruppas plass og rolle i prosjektet
- Kort oppdatering om prosjektet Elgesetergt 10
- Rammer, premisser og føringer vi må jobbe ut fra
- Fysisk utforming av arbeidsplasser



Brukerorganisasjonen NTNU

MH-fakultet – Dekan Bjørn Gustafsson

SU-fakultetet – Dekan Marit Reitan

Institutt for sirkulasjon og billediagnostikk – Instituttleder Øystein Risa

Institutt for nevromedisin og bevegelsesvitenskap – Instituttleder Jorunn Helbostad

Institutt for psykisk helse – Instituttleder Gunnar Morken

Institutt for sosialt arbeid – Instituttleder Riina Kiik

Studieprogram for Radiografi – Studieprogramleder Nina Hanger

Fagenhet for profesjonsutdanninger – fagenhetsleder Jan Harry Størksen

Fagenhet for Vernepleie – Fagenhetsleder Lisbeth Kvam

Faggruppe for Psykisk Helsearbeid

NAKU

Studieprogram for Sosialt arbeid – fung. Studieprogramleder Riina Kiik

Studieprogram for Barnevernspedagogikk – Studieprogramleder Randi Juul

Øvrig personale fra Instituttet

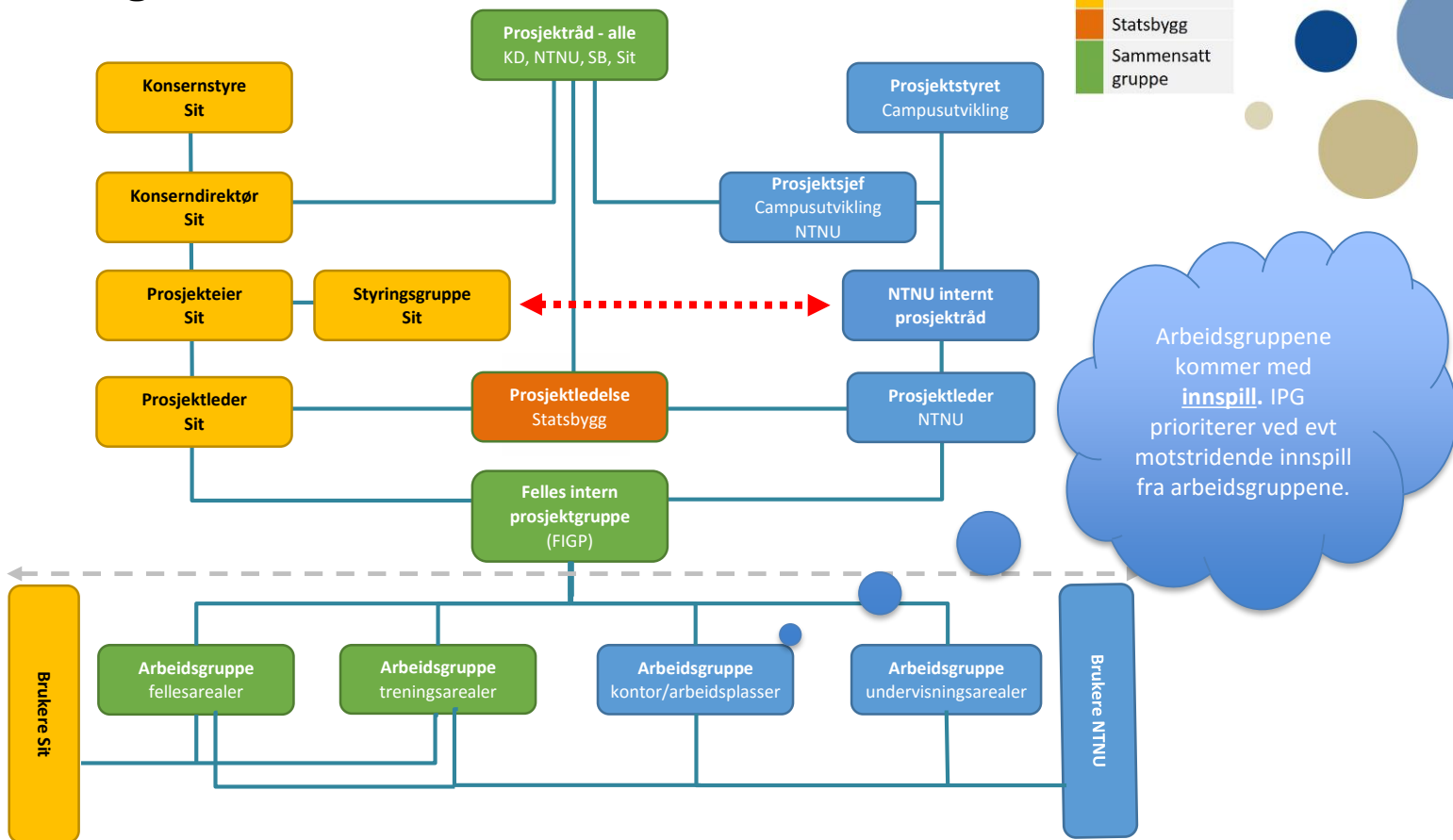
Studieprogram for Audiologi – Studieprogramleder Lars Gunnar Rosvoldaunet

Studieprogram for Ergoterapi – Studieprogramleder Sissel Horghagen

Studieprogram for Fysioterapi – Studieprogramleder Sylvia Söderström

Sammensatt organisasjon – mange mellomledere å forankre i.

Prosjektorganisering



Arbeidsgruppe: Arbeidsplasser

Følge opp funksjonskrav innen:

- Kontorarbeidsplasser, multifunksjonsrom, stillerom
- Kopirom
- Sosiale soner / te-kjøkken
- Plassering og nærhetsbehov:
 - Fagenheter fysisk samlet eller spredt?
 - Administrasjon og vitenskapelig stab separat?
 - Tilgjengelighet for studenter

Deltakere i gruppa:

- Representant ISB: Edith Johanne Olsen
- Representant INB: Ann-Katrin Stensdotter
- Representant IPH: Monica Røstad
- Representant ISA: Kristin Viggen
- Representant teknisk/administrativ ansatt: Hallgerd Hoff Helgetun, SU
- Representant teknisk/administrativ ansatt: Heine Skipnes, INB
- Representant teknisk/administrativ ansatt: Annette Ysland Ludvigsen, INB & SU
- Verneombud: Bjørn Munkvold, LHVO, MH
- Representant fra tjenestemannsorg: Sturla Søbstad

- Prosjektleder: Terese Brekke
- Sekretariat/Brukerkoordinator: Nina Ford/Marte Kristine Lindseth

Arbeidsgruppen rapporterer til intern prosjekteringsgruppe (IPG)

Felles intern prosjektgruppe (NTNU og Sit)

ISB: Institutt for sirkulasjon og bildediagnostikk
INB: Institutt for nevromedisin og
bevegelsesvitenskap
IPH: Institutt for psykisk helse
ISA: Institutt for sosialt arbeid

Ansvarlig for:

- Helheten i funksjonskrav for prosjektet
- Prioritere i eventuelle overlappende eller motstridende innspill fra faggruppene
- Overordnet logistikk

- Deltakerne er bemyndiget for å ta beslutninger på vegne av de fagmiljøene de representerer (instituttleder eller delegert)
- Deltakerne har et ansvar for å informere og koordinere med de fagmiljøene de representerer

Deltakere i gruppa:

- Instituttleder INB: Jorunn Helbostad
- Instituttleder ISB: Øystein Risa
- Instituttleder IPH: Jannicke Ankile for Gunnar Morken
- Instituttleder ISA: Riina Kiik
- Fakultetsrepresentant MH: Solrun Valen
- Arealansvarlig MH: Judith Rødsten
- Arealansvarlig SU: Arve Sletten
- IKT infrastruktur: Lars Ødegaard
- Sit: Arvid Skjevik
- Student: lm@studenttinget.no
- Verneombud: Bjørn Munkvold, LHVO, MH
- Prosjektleder: Terese Brekke
- Kommunikasjonsrådgiver Christel Vindenes, Campusutvikling NTNU
- Sekretariat/Brukerkoordinator: Nina Ford/Marte Kristine Lindseth

Om prosjektet

- Klagen er trukket, kontrakt med Backe inngått
- Fikk ikke penger på statsbudsjettet nå i høst
- Bearbeidelsesfasen er i gang

<https://www.ntnu.no/campusutvikling/elg10>

NTNU Studier Studentliv ▼ Forskning ▼ Om NTNU ▼ Kalender ▼

› Campusutvikling / Elgesetergate 10

Elgesetergate 10

I regjeringskonferansen den 16. juni 2016 sa Regjeringen ja til et kombinert bygg for NTNU og Studentsamskipnaden (Sit) i Elgesetergate 10-14. Bygget bidrar til å samle helse- og sosialfagmiljøene ved NTNU og skal være innflyttingsklart i 2021.

Hvilke utdanninger skal inn?

Studentene som flytter inn i Elgesetergate 10 kan se frem til splitter nye lokaler skreddersydd for forskning, undervisning og andre læringsaktiviteter. I dag holder de fleste studentene til på campus Tunga.

Planen er at studenter og ansatte ved følgende utdanninger skal inn i bygget:

- Audiograf
- Barnevern
- Ergoterapeut
- Fysioterapeut
- Radiograf
- Sosionom
- Vernepleier


Treningscenter

Sit skal etablere og drive en idrettsdel og et serveringssted. Idrettsarealene skal være et attraktivt og topp moderne anlegg som er inviterende og inkluderende. Aktivitetstilbudene skal gjenspeile treningstrender og vitenskap om trening og idrett. Treningsarealene skal også fungere som et treffsted for studenter og ansatte og ligge i tilknytning til sosiale soner. På samme måte skal serveringsstedet fungere som sosialt treffsted for studenter og ansatte, også for dem som trener.

Hvem kan bruke bygget?


Bygget vil også være tilgjengelig for studenter og ansatte ved hele NTNU. Sosiale soner og åpne arbeidsplasser skal legge til rette for gode møte- og arbeidsplasser for studenter, også på tvers av studieretninger, samt for møter mellom studenter og fagansatte.

HVORFOR




Mål, organisering og bakgrunn

HVOR




Hvor er Elgesetergate 10?

HVORDAN



Involvering, samhandling og påvirkning

NÅR



Tidsplan og milepæler

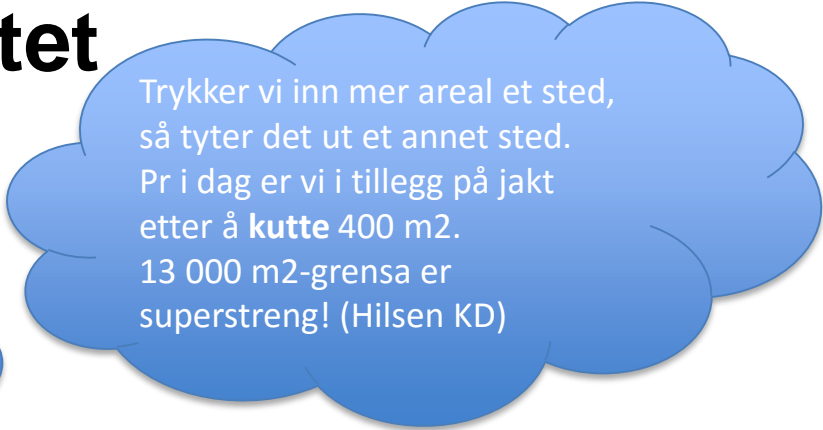
Aktuelt

- 18. oktober 2017: Medvirkning og milepæler i byggeprosjektet Elgesetergate 10
- 5. juli 2017: Slik blir det nye universitets- og idrettsbygget i Trondheim
- 27. juni 2017: Status for prosjektet
- 3. april 2017: Status for prosjektet

Dokumenter

- [Kravspesifikasjon \(pdf\)](#)
- [Tilbudsinvitasjon \(pdf\)](#)
- [Oppdragsbrev \(pdf\)](#)
- [Plankart \(jpg\)](#)
- [Organisering brukerinvolvering \(pdf\)](#)

Rammer for prosjektet



Trykker vi inn mer areal et sted,
så tyter det ut et annet sted.
Pr i dag er vi i tillegg på jakt
etter å **kutte** 400 m².
13 000 m²-grensa er
superstreng! (Hilsen KD)

- Kostnadsrammer
- Arealrammer
 - NTNUs arealer kan MAX være på 13 000 m²
- Ang arbeidsplasser:
Føringer fra dekanene via LOSAM (neste bilde)

Føringer for arbeidsplasser

behandlet i LOSAM

- Instituttene lokaliseres samlet
- Alle tilsatte i fast stilling med mer enn 50% stillingsandel får tildelt fast arbeidsplass
- (ingen underdekning)
- Tilsatte i reduserte stillinger må kunne påregne arbeid på plasser der det praktiseres «clean desk»
- Administrativt tilsatte skal være lokalisert sammen med vitenskapelig tilsatte ved sine respektive institutt
- Stipendiater skal ha arbeidsplasser i fakultetsvise fellesområder

Presentert av dekan
Gustafsson og Reitan i
frokostmøte 13.09.17

Innspill fra arbeidsgruppe Arbeidsplasser



- Nærhetsprinsipper – hva må ligge i kontakt med hverandre?
- Størrelse på kontorfellesskap, hva gir best mulig arbeidsforhold?
- Hvordan bør studentkontakt ivaretas utenfor enekontor?

Hvordan har andre tenkt om dette?

Kontorkriterier til LOSAM

Campusutvikling på NTNU 27.10.2017 Av [Christel Vindenes](#)



Før ca 215 ansatte skal flytte til Kalvskinnet i januar 2018, må plassering av fagmiljø og hver enkelt medarbeider være på plass. Forslag til kriterier for tildeling av kontorarbeidsplasser.pdf skal behandles i LOSAM 1.11. I løpet av november vil tildelingen være klar.

Etter innspill fra fagseksjonsledere, kontorsjef og senterledere og etter behandling i ledermøtet 23.10 skal et revidert forslaget til kontorkriterier altså nå behandles i LOSAM. Det reviderte forslaget kan oppsummeres slik:

Reviderte forslag til kriterier for fordeling av kontor

1. (Fag-)miljøer skal i størst mulig grad være samlet (respektivt fagseksjoner, administrasjon og senter).
2. Hvert fagmiljø bør i størst mulig grad ha lik tilgang til variasjonen av kontorløsninger som finnes, justert for størrelsen på fagmiljøene.
3. Enkelte fagmiljø (m/spesialrom) bør ha nærhet til sine undervisningsareal.
4. Innenfor den enkelte fagmiljøes tildelte areal, skjer arbeidsplasstildeling med medvirkning etter følgende kriterier, i prioritert rekkefølge:
 1. Faste ansatte prioriteres foran midlertidige.
 2. Ansatte med mer enn 50 prosent stilling prioriteres foran de med mindre stillinger.
 3. Tildeling av arbeidsplass for vitenskapelige ansatte prioriteres slik:

1	Professor	Dosent
2	Førsteamanuensis	Førstelektor
3	Universitetslektor	

4. Samla ansiennitet fra NTNU/HIST.

Dette ble strøket i vedtaket fra LOSAM

Fra lærerutdanninga og flytting til Kalvskinnet

Notat til styringsgruppen for samlokaliseringsprosjektet om detaljplanlegging av romprogrammering til Kalvskinnet.pdf, legges også frem på dette LOSAM-møtet. Ytterligere info fra samlokaliseringsprosjektet vil legges ut på [samlokaliseringsprosjektets wiki](#). Info om byggeprosjektet finner du på [E.C Dahls nettside](#).

Hva skjer videre?

- Innspill fra denne gruppa blir formidlet IPG, og blir brukt av arkitekter for bearbeidelse av ansattarealene
- Gruppemedlemmene tar diskusjonene tilbake til dem dere representerer. Innspill fra andre via dere er også viktige!
- Neste møte (før jul!) tar for seg nyeste bearbeidelser og visualiserer nye mulige løsninger fra Backe