

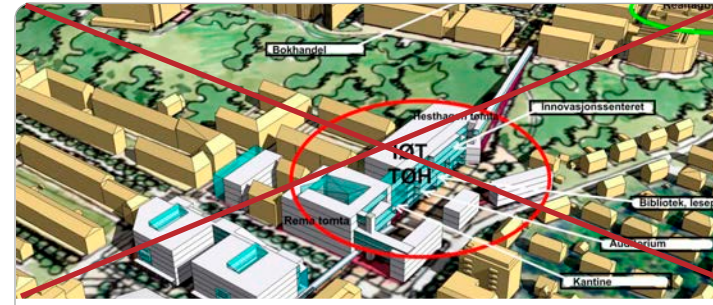


NTNU skal ekspandere, men har en park rundt seg. By-integrert campus bør ikke ligge spredt rundt i byen, men heller være en bydel.



Parken er viktig, men gangavstander og sammenheng på campus er også viktig. Vi må knuse noen egg.

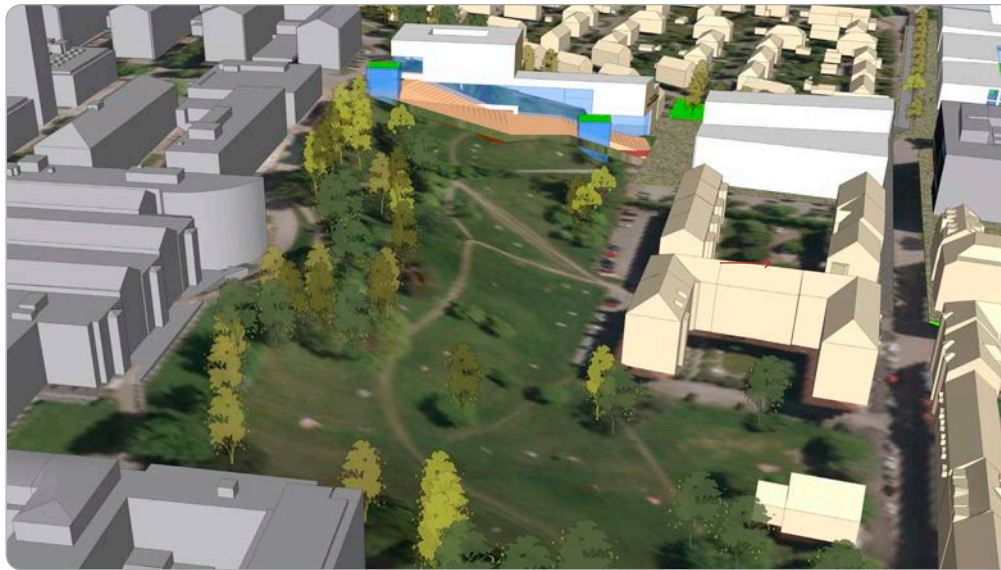
En plan og ervervsstrategi for NTNU trenger å forklare for byen også de vanskelige valgene.



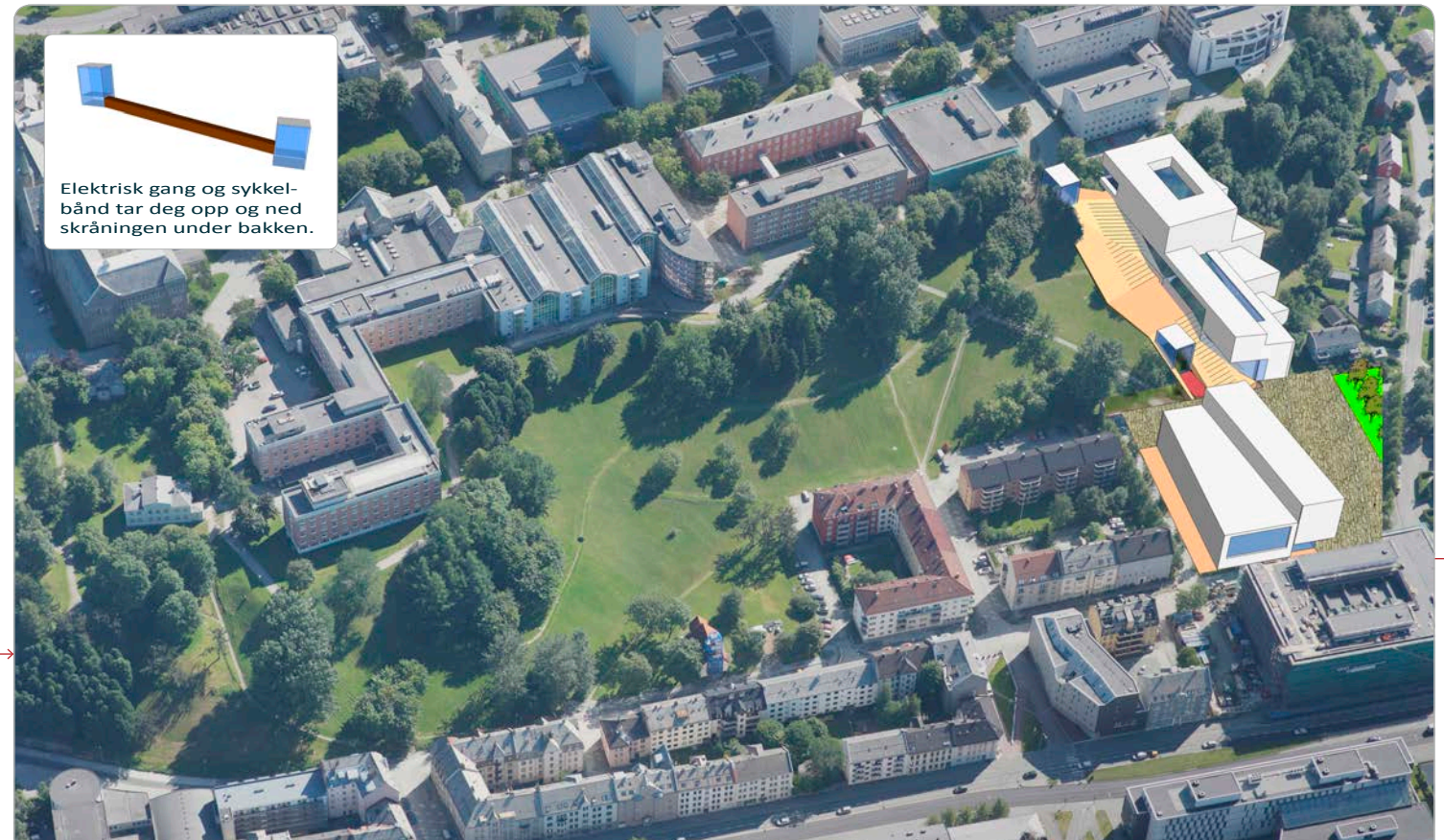
En kunne bygge litt ut i parken her og der, for å ikke "endre selve parken", men da blir parken bare bak-arealet bak bygningene, verdiløst restareal uten kontakt med byens gater.



Vi må se virkeligheten i øynene. En stor bygning i parken ødelegger en del av den. I et sammenhengende belte med park gjør vi minst skade hvis vi tar areal i en ende.



Da må vi gjøre dette offeret verdt noe, og lage en bygning som ligger som fond i parkrommet, bruker parken aktivt, blir et brukbart stort volum, og forbinder campus-områdene.



Elektrisk gang og sykkelbånd tar deg opp og ned skråningen under bakken.

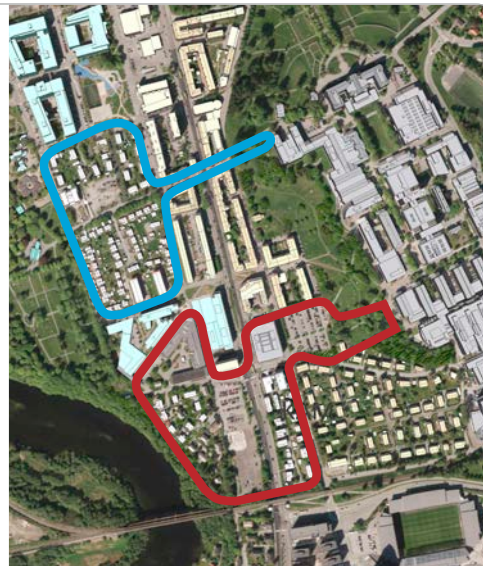
Tomtevalg: Campus må ligge også på vestsiden av Elgeseter gate. Et område på hver side av Tekno-byen har nok areal:



Skitbyen: Vil transformeres på sikt, men er tung å erverve. Det er vanskelig å få god sammenheng til Gløshaugen.



Fra Hesthagen mot vest: Campus får sammenheng med TØH, ev bygg i parken blir godt plassert, det er arealer på Entratomta, Trikestallen, et slitt eldresenter, og endel dårlige, støyutsatte utleieboliger ved Hesthagen.



Et prosjekt i parken frigjør areal andre steder som muliggjør en urban plass på parkeringsplassen på Hesthagen.

Da kan en bygge mindre her, og oppnår et vesentlig mål for Campus og for byen.

følg pilen



Ny Campus trenger plasser som samler, som er sentralt plassert mellom byggene, og som er romslige.



TØH og ny Campus på østsiden av Elgesetergate trenger en urban plass. Det er allerede trangt på fortauene rundt TØH.

Plassen blir en støyskjermet og solrik urban samlingsplass som leder videre opp til Gløshaugen.

Ved plassen kan Idrettbygget ligge, og da får en enkelt brukt de store

rommene i idrettsbygget til arrangementer som også kan foregå ute på plassen.

Innovasjonssenteret i skråningen opp til Gløshaugen får en sentral lokalisering til denne plassen.

Å lage denne urbane plassen er det sentrale argumentet for å bruke noe av parken til byggegrunn.



Dragvoll-miljøene:

En **inntrukket** 1. og 2. etg ut mot Klæbuveien kan gi et generøst gangstrøk og oppholdsareal henvendt mot en lokalvei nesten uten biltrafikk, og direkte henvendt til hoved sykkeltrase på denne siden.

1 etasje kan brukes til kantine, cafe, bibliotek, butikker for universitetsområdet og andre fellesfunksjoner.

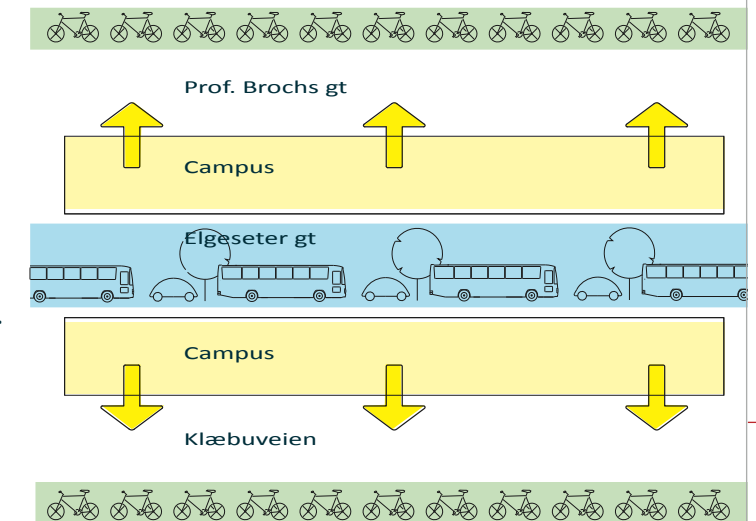
Da blir campus organisert som byhus med henvendelse mot gata.

Campus ved Elgeseter gate:

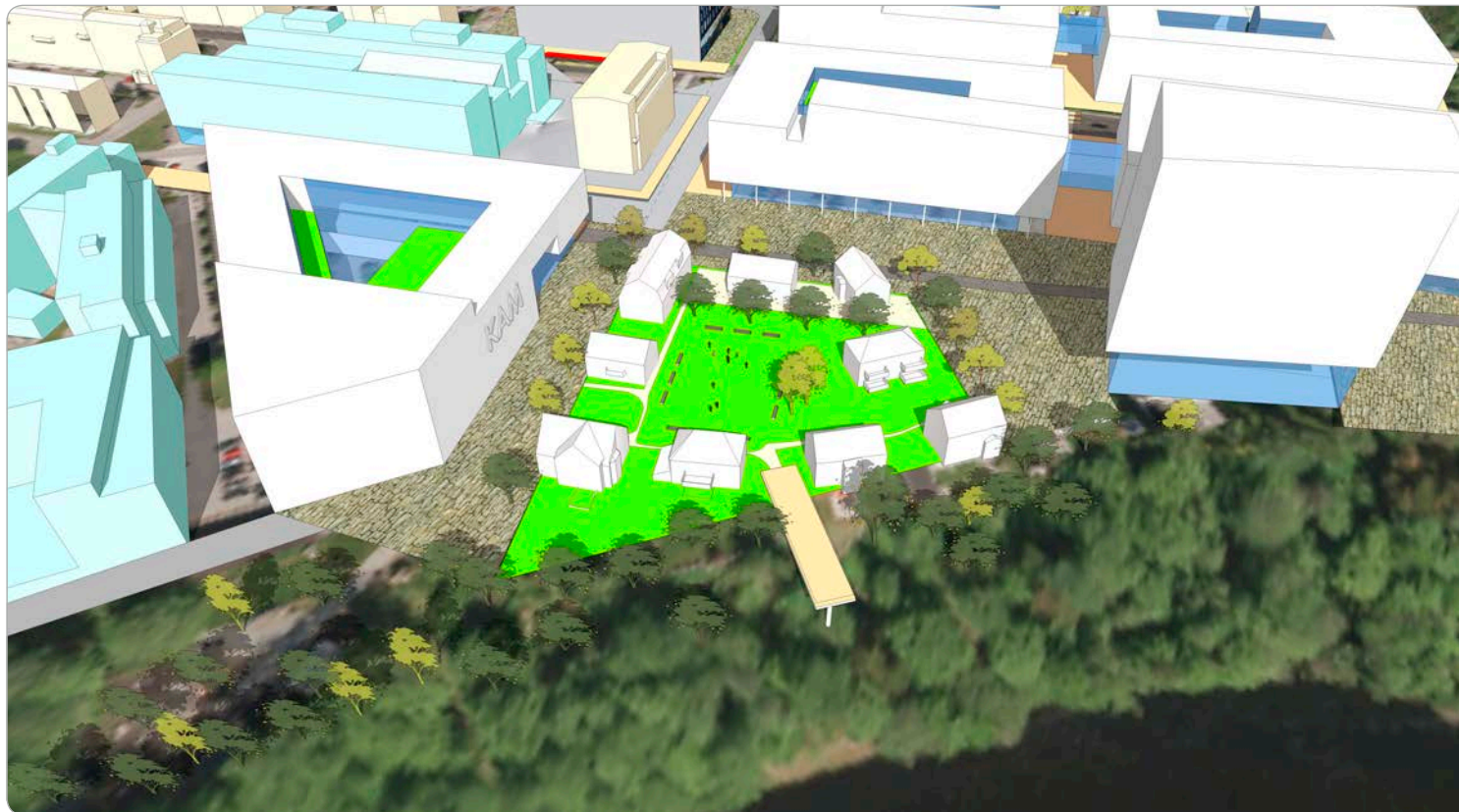
Også som miljøgate blir Elgeseter gate en viss barriere.

Bygninger kan henvende seg til de parallelle rolige bakgatenes gang- og sykkelstier, Klæbuveien på østsiden, og Prof. Brochs gt. på vestsiden.

Hvis kommunen roter til prosjektet for miljøgate kan en bygge bro over veien.



følg pilen



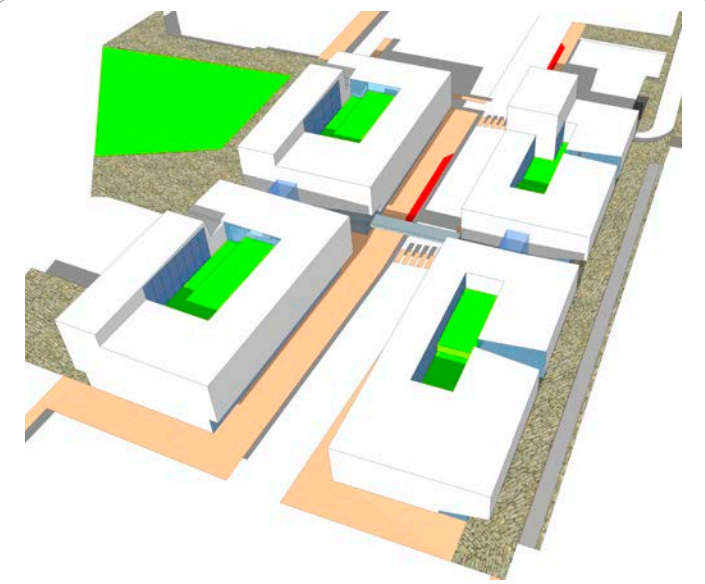
Hjertet i campus:

De bevaringsverdige bygningene som står igjen kan bli forsamlingslokaler for studentforeninger, cafeer, restauranter, seminarrom

midt i en felles park.

Dette kan bli et unikt samlingsrom med sterk **identitet** for ny campus.

Bygningene kan erverves etter hvert som de kommer på markedet og inngå i en stadig større park og urban plass.



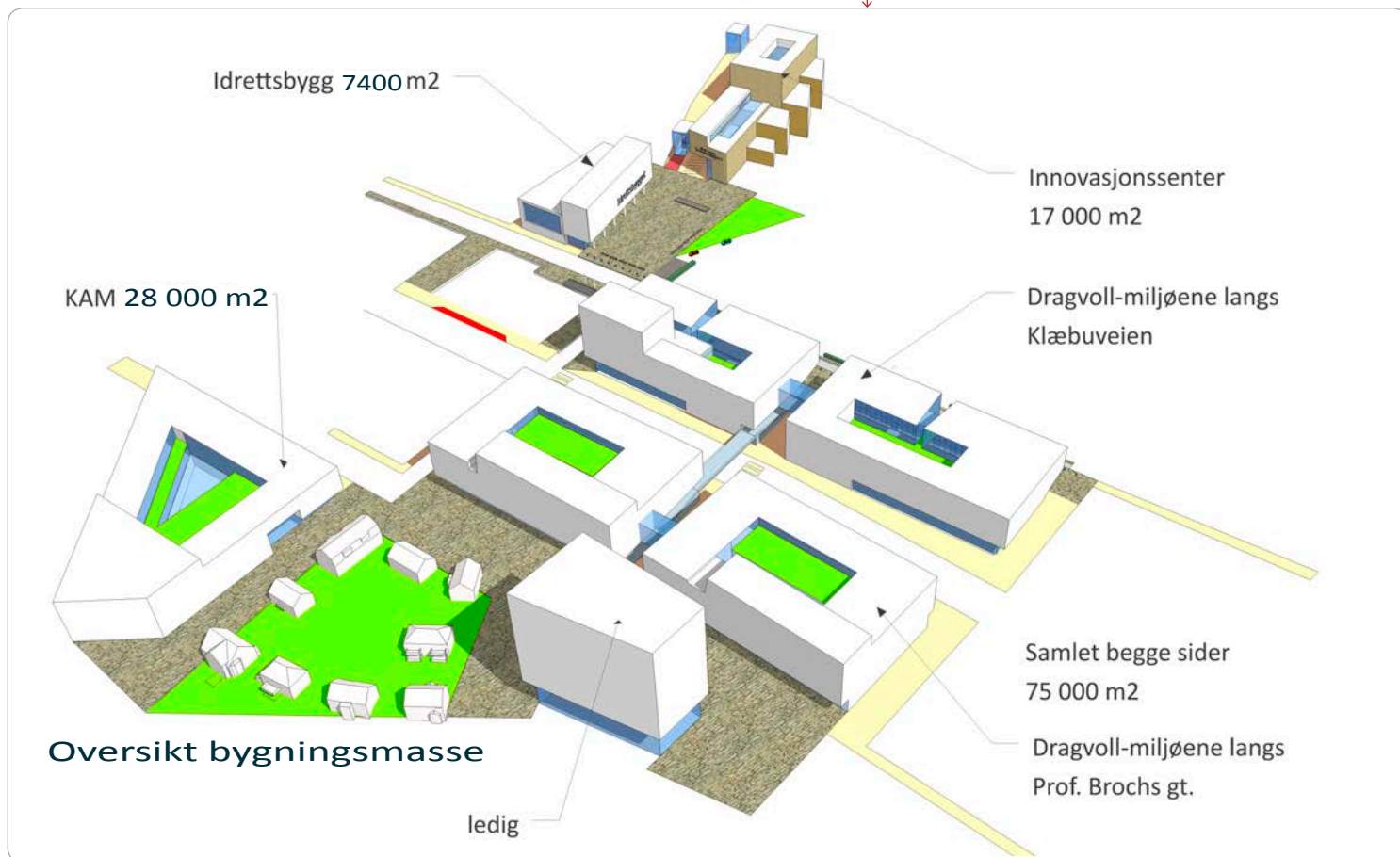
Kvartalene mot Elgesetergate:

- Fellesarealer på tilbaketrukket første etasje.
- Forelesningssaler i 2-3 etasje
- Lesesaler i øverste etasjer har utsikt til interne **tak-hager** på forskjellige nivå.



Tårnet behøves ikke for det nåværende programmet. Arealet her tar også lenger tid å erverve. Arealet kan være planlagt reserve.

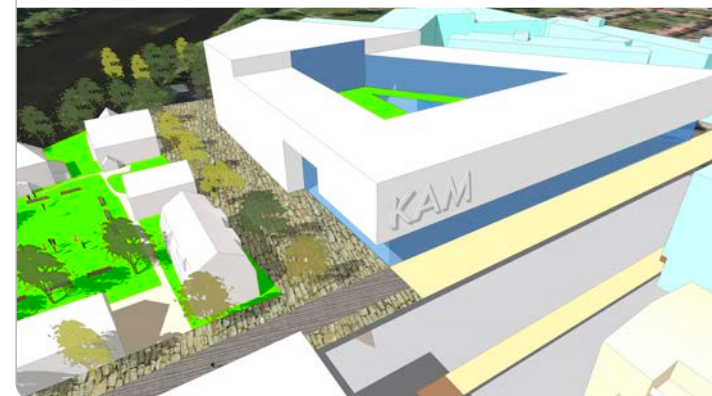
Bygget kan ev. være et samarbeid med eksterne om teknologi-arbeidsplasser.



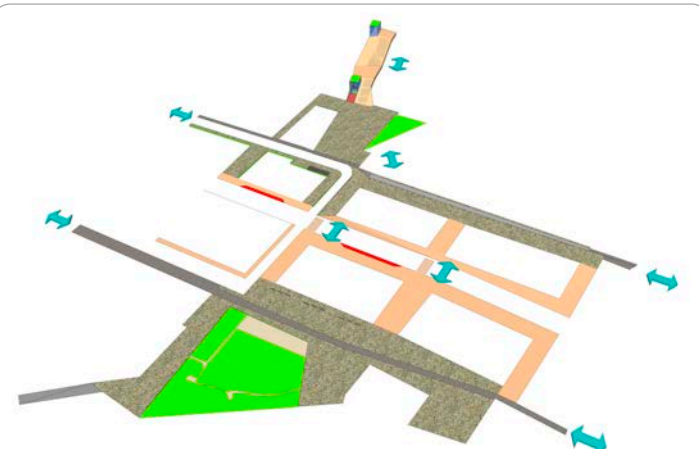
Prosjektet viser Trikkestallen revet, og erstattet med et nytt kvartal for KAM.

Trikkestallen er nå innvendig ombygget frem til et ferdig ødelagt bevaringsobjekt.

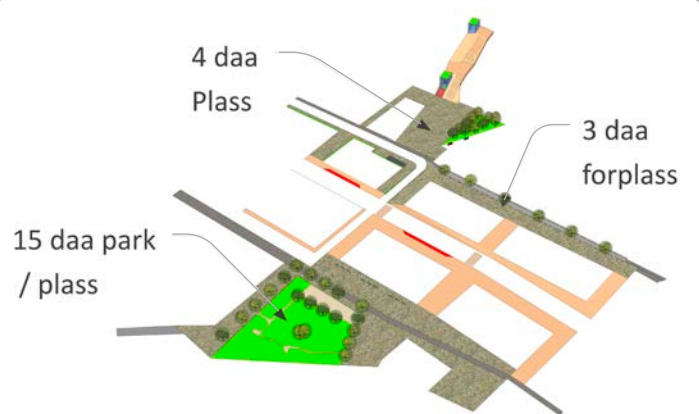
En kan imidlertid realisere KAM på tomten også om Trikkestallen må bevares.



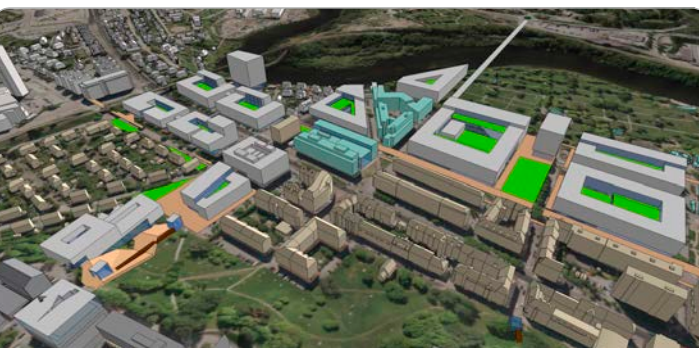
følg pilen



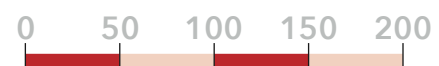
Det blir enkle og romslige forbindelser for gang og sykkeltrafikk.



Store arealer er satt av til urbane plasser og park.



Senere ekspansjoner: utbygging i Skitbyen, bro over til Marienborg, og gang-sykelbånd i høgskoleparken også opp mot Gløshaugen-plataets nord-ende.



Fra Kvalitetsprogrammet:

- Samlende
- Urban
- Nettverk av knutepunkter
- Effektiv
- Bærekraftig
- Levende laboratorium

Oppfordring:

Velg dere noen alternativer som virkelig peker mot dette, med store nok åpne samlende plasser og parker, klare bymessige grep, med

enkle geometrisk klare byrom, bygg som ligger til og følger gaterommets og plassrommenes geometri, med henvendelse til gata i 1.etg, og bygg **by.**

følg pilen