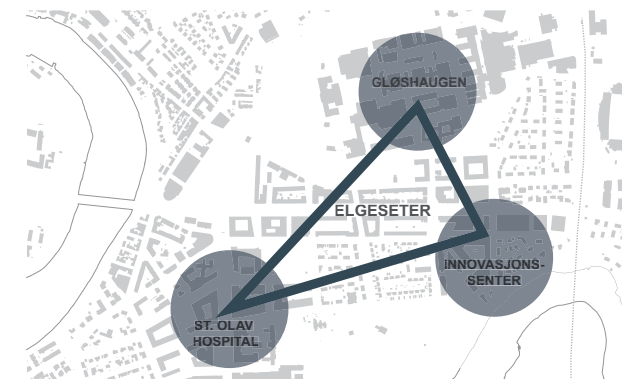




Fugleperspektiv



Elgesetertriangelet

Utviklingen av St. Olavs hospital, Universitetsmiljøet på Gløshaugen, og Teknobyen gir bydelen Elgeseter en ny sentral posisjon. *Elgesetertriangelet* ser på fortetting og intensivering av disse tre miljøene med hovedfokus på utviklingen og Elgeseter bydel og Elgesetergate som en rygggrad i bydelen.

Som synergi av intensivering av store byfunksjoner øker aktualiteten for boliger og annen næring. I triangelet mellom sykehuscluster, universitetscluster, teknocluster ligger «regulære» byfunksjoner-bolig, hotell, næring som en viktig kvalitet for bydelen. Infrastruktur og byromskvaliteter må legges til rette for utvikling av disse funksjonene- bydelen, hospitalet, universitetet og teknobyen vinner på dette fokuset. Elgeseter løftes opp som en viktig, kvalitativ bydel for Trondheim. Verdien av det eksisterende øker i samspill med de nye funksjonene.

Fortetting:

Forutsett arealbehov kan oppnås ved optimalisering av eksisterende bystruktur, dette styrker sammenhengen i bebyggelse, programvariasjon og bevarer i stor grad dagens grøntstruktur og videreutvikler offentlige rom.

Vestskråningen av Gløshaugen: Dragvollmiljøene får plass i en utviding av campusen på Gløshaugen og nabolomma til handelshøgskolen. Bebyggelsen blir en ny vestfasade og inngang til Gløshaugen med god tilknytning til Elgesetergate og teknobyen.

Langs Elgesetergate fortettes med nye funksjoner (fra sør mot nord) her legges teknobyen/ innovasjonssenter, KAM og produktdesign der bensinstasjonen nå ligger, idrett nord for denne. Sammen med dagens funksjoner- bolig, næring, NHH, Studentersamfunn får Elgesetergate ett rikt og variert program.

Fortetting St Olavs hospital: Psykisk helse legges i tilknytning til St Olavs hospital.

Fortetting ved studentersamfunnet: Øst for studentersamfunnet ligger arealressurs, her er ideelt for studentboliger eller utvidelse av universitetsfunksjoner.

Infrastruktur/forbindelser

Det er en intensjon å styrke byromskvaliteter i bydelen, personbiltrafikken reduseres til fordel for fotgjengere syklist og kollektivtrafikk.

Elgesetergate omdannes til kollektiv- og sykkeltrase. Her går hurtigbuss og høyhastighets sykkeltrase. Fortauene utvides og gir plass til fotgjengere, alleer, møblering etc. Det er et ideal at 50% av arealet er disponert til fotgjengere. Urbane synergier oppstår omkring knutepunktene- butikker kafeer, overnattingssteder, boliger, utserving. Tverrforbindelsene utvikles for god tilknytning på tvers med gode forbindelser til Gløshaugen, St. Olavs hospital, Teknobyen og bydelen generelt.

Det etableres to bussholdeplasser:1) Mellom studentersamfunnet og Olav Kyrres gate med god tilknytning til St. Olavs hospital, Høgskoleveien, KAM, studentidrettsenter, høgskoleparken. 2) Ved handelshøgskolen mellom Abels gate og Gløshaugveien. Her er det god forbindelse til Gløshaugen, teknobyen, innovasjonssenter og de nyflyttede dragvollmiljøene.

Abels gate blir gågate som strekker seg fra teknobyen til hovedinngang i utvidelsen av universitetet i vestskråningen. Gjennom nybygg blir det fotgjengerforbindelse opp på haugen med heis, dette blir en ny vestportal for Gløshaugen.

Gløshaugveien fortsetter som bilvei, fortauene er brede med god tilknytning til tur/sykkel veier i parken som knytter sammen NHH, og Dragvollmiljøene.

Enveiskjøring for biler: Klæbuveien og Udbyes gate blir en enveiskjørt ringvei for personbiltrafikk. Planen gir en klar prioritet til kollektivtrafikk, gang og sykkel. Kapasiteten for biltrafikk reduseres og får flere over på andre transportmidler.

Grøntstruktur/ Byrom

Elgeseterparken samler KAM, studentersamfunnet, Studenteidretten, kollektivknutepunkt og boliger. Her blir flere funksjoner med mange flere besøkende enn i dag og byrommet og parken blir et mer livlig sted med variert bruk.

Teknoparken får sitt sentrale byrom i vest enden av Abels gate, Abels gate blir hovedgangforbindelse opp på Gløshaugen.

Elgesetergate utvikles med tanke på steder for opphold: Nord enden av universitetsparken, Elgeseterbru med nye utikkkpunkt for elvelandskapet, alleer og store møblerte flater for fotgjengere.





Overordnet situasjonsplan 1:2000 0 10 50 100





Elgesetergate omdannes til kollektiv- og sykkeltrase. Her går hurtigbuss og høyhastighets sykkeltrase. Fortauene utvides og gir plass til fotgjengere, alleer, møblering etc. Det er et ideal at 50% av arealet er disponert til fotgjengere.

Langs Elgesetergate fortettes med nye funksjoner Innovasjonsenter, KAM og produktdesign der bensinstasjonen nå ligger, FHS/ studentidretten. Sammen med dagens funksjoner- bolig, næring, NHH, Studentersamfunn får Elgesetergate ett rikt og variert program.





INNFILL

Forutsett arealbehov kan oppnås ved optimalisering/fortetting av eksisterende bystruktur, dette styrker sammenhengen i bebyggelse, programvariasjon og bevarer i stor grad dagens grøntstruktur og videreutvikler offentlige rom.



UNIVERSITETS PORTALER

En ny portal til Gløshaugen anlegget etableres knyttet til Elgesetergate via Abels gate. Sammen med eksisterende hovedbygning blir byggene Universitetets fasade mot bydelen.

De nye bygningene etableres i vestskråningen og knytter de to nivåene sammen gjennom bygget ved hjelp av heis og trapp.



PROGRAM

	program	prosjekt
flytting av Dragvoll miljøene	75,000	76,000
KAM	25,000	28,000
Fytting av produkt design til KAM	3,000	28,000
Innovasjonssenter: NTNU	6,500	56,000
Innovasjonssenter: andre	10,000	—
Psykisk helse	—	28,000
NTNU FHS + idrettssenter	18,000	20,000
bolig / reserve NTNU	—	30,000



TRAFIKK MØNSTER

- nye P-hus
- bus stopp /bysykkel
- togstasjon
- tog
- bus + taxi + sykkel
- bus + taxi + sykkel fast track
- bil enveikjøring + sykkel
- bil tilkomstveier + sykkel
- bil toveikjøring



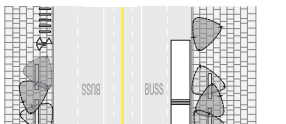
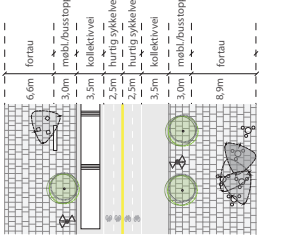
NYE VEIER

- eksisterende vei
- ny vei

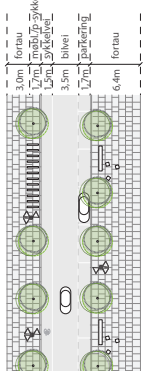


ELGESETER GATE SOM RYGGRAD I BYDELEN

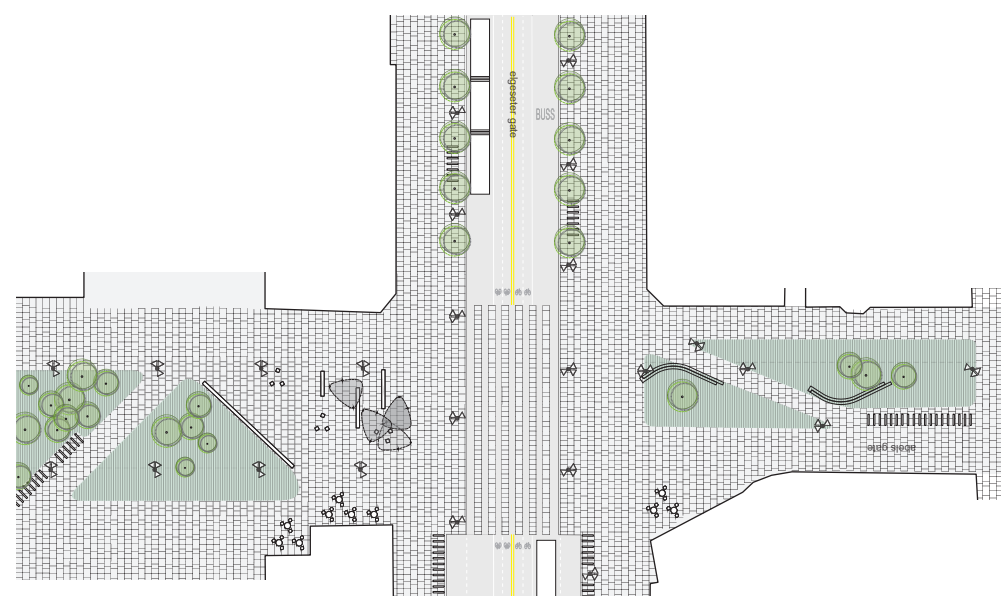
Elgesetergate dannes til kollektiv- og sykkeltrase. Her går hurtigbuss og høyhastighets sykkeltrase. Fortauene utvides og gir plass til fotgjengere, alleer, møblering etc. Urbane synergier oppstår omkring knutepunktene-butikker, kafeer, overnattingssteder, boliger, uteservering. Tverrforbindelsene utvikles for god tilknytning på tvers med gode forbindelser til Gløshaugen, St. Olavs hospital, Teknobyen og bydelen generelt.



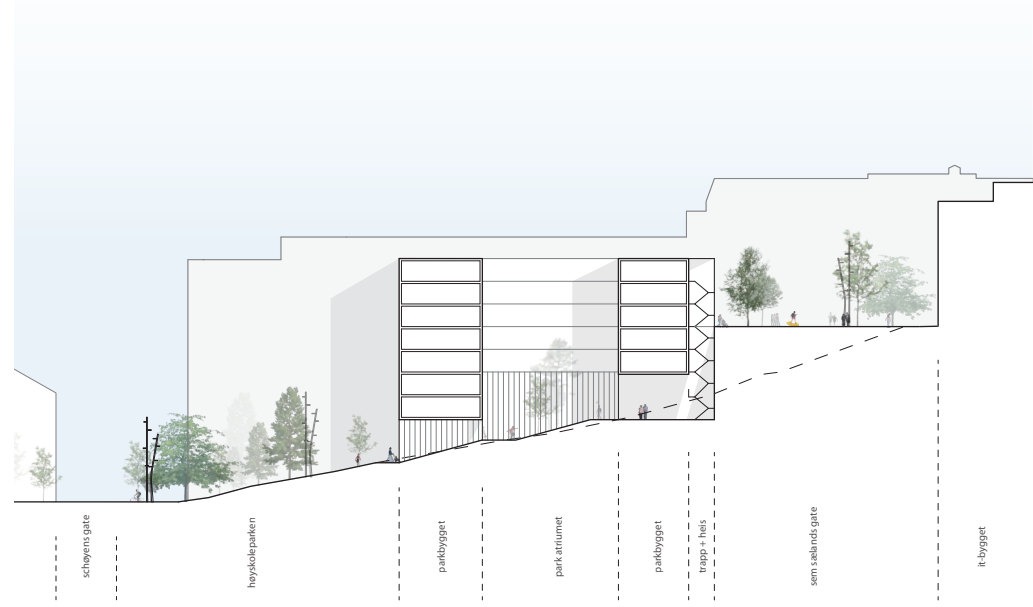
Tversnitt Elgesetergate
Tversnitt Elgesetergate ved busholdeplass 1:500



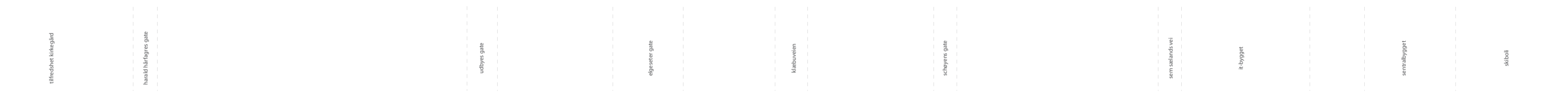
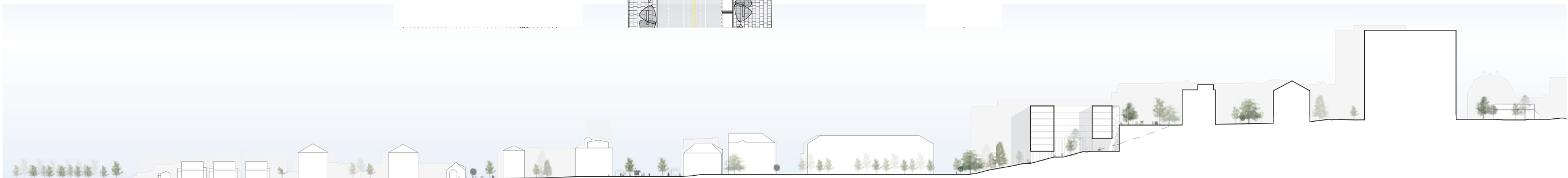
Typisk gatesnitt i bydel 1:500



Plan, kryss Elgesetergate / Abelsgate 1:500



Snitt Abelsgate ved Gløshaugen 1:500



Snitt langs Abelsgate 1:1000

