

CAMPUS NTNU

NTNU står foran en formidabel transformasjon, med relokaliseringen av Dragvoll vil nye NTNU få en helt annen sentral plass i bybildet. Det er en unik mulighet til å definere og redefinere en utviklingsstrategi som vil sette sitt preg på Trondheim i lang tid fremover.

Med en utbygging omkring grøntområdene og dannelsen av en felles park, Campusparken, skapes en felles identitet for et fremtidig byintegrert NTNU, et felles sted for interaksjon mellom lærere, studenter og byens befolkning.

Gløshaugenplatået og Elgesetergate er to sterke og på hver sin måte monumentale strukturer. Vesentlig for lesingen av både universitetet og innfartsåren sørfra er grøntområdet som omslutter Gløshaugen, som iscenesetter, forbinder og definerer byen og platået. Forslaget stiller klokken tilbake for en feilslått utesing, og legger fullt fokus på et universitet integrert i bystrukturen på Elgeseter: Campusparken videreutvikler dagens lesning av byen, blir et sted for fellesskapet, åpner og skaper forbindelser, og integrerer og samler ny og eksisterende bebyggelse mot et av byens største rekreasjonsområder. Elgeseter kompletteres og utvides som bydel, med attraktive gateløp, med en større bredde både by- og opplevelsesmessig, som bygger videre på dagens gate- og kvartalsstruktur.

Prosjektet utnytter tomter som i dag har få kvaliteter, unngår områder med verneverdi og fundamenteringsproblemer, styrker funksjonell clustering og omfordeler og forbinder grøntareal.

Vårt prosjekt skaper en samlennde campuspark og en virkelig byintegrert campus, utvidelsen av campus skjer i byen, på Elgeseter. Byrommene intensiveres og utbygges, mens parken frigjøres og styrkes. Mer park og Mer By!

ÉN SAMLENDE CAMPUSPARK

Elgeseter park, Høyskoleparken, Hesthagen og Dødens dal

Gløshaugen er en kompakt campus, definert av platået og parken. Campusen er utviklet over tid, som en egen bydel frontet mot Trondheim sentrum av alléens myke bevegelse mot hovedbygningens majestetiske fasade. Tidlige utvidelser ble lagt til omkring to parallelle akser til en sterk struktur og identitet understøttet av det omsluttende sammenhengende grøntområdet. Høyskoleparken og Hesthagen var ett sammenhengende åpent belte, med lyststedet Vestre Gløshaugen tronende på pynten mot vest.

Universitetets rygg mot Elgeseter ble brutt ved Elektroavdelingens utvidelse mot byen. I dag sperrer bygningen, sammen med et nær ufremkommelig terreng, for et potensielt sammenhengende landskapsrom mellom Hesthagen og Høyskoleparken. Hesthagen oppleves som en bakevje, låst mellom bratte skrenter og bygninger som i liten grad henvender seg mot grøntområdet.

Prosjektet reetablerer Gløshaugryggen, forbinder parkene og utvikler parkdraget som en samlennde by- og campuspark. Ved å fjerne Elektrobygget på pynten og tilføre en universitetsbebyggelse som en komplettering av bybebyggelsen på Elgeseter, åpnes parkområdet i sin helhet med Hesthagen som front til et nytt campusmiljø.

Elektro relokaliseres i lokaler som blir ledige etter at arkitektavdelingen, eller andre avdelinger, flytter ned til Elgeseter gate. Slik erstattes grøntareal som tas i bruk til universitetet langs Klæbuveien, og en sammenhengende park etableres med langt større brukspotensial enn dagens delte friområder.

Dødens dal videreutvikles som grønt område for sport og aktivitet og sikrer åpent landskap mot øst. Et nytt idrettsbygg etableres i dalbunnen, som gir direkte forbindelse til ballbanen, og mulighet til å videreføre dagens sandvolleybaner og annen aktivitet på taket, og slik inngå i parkarealet som en komplett buebevegelse omkring platået.

Forslaget viser hvordan nye gangveier kan binde hele NTNU sammen i et 1:20 nettverk, også på tvers av Hesthagen, forbindelser med en helning på 5% tilpasset rullestolbrukere og sykler, fotgjengere på vinterføre og komfortabel daglig bruk.

ET KOMPLETT ELGESETER

Elgeseter

Elgeseter preges av stor avstand mellom gate og bygninger, som følge av tidligere tiders ambisiøse veiplaner, dårlig utnyttede tomter, og en nær ensidig fokus mot Elgeseter gate og i senere år Olav Kyrres gate. Gateplanet roper etter attraktive gatefasader og nye attraksjoner.

Hele campusutvidelsen plasseres på Elgeseter langs eksisterende gatestrukturer. Campusen får en tosidig henvendelse til by og til park. Elgeseter utvides fra å være definert kun av én gate til parallelle gateforløp med koblende tverrgater. Attraksjoner og destinasjoner trekkes ut fra hovedgaten, opp tverrgater, styrker forbindelser mellom Gløshaugen og Elgeseter, et utadvendt og levende tilskudd til bylivet, en fullintegret by-campus.

Elgeseter gate, Holtermanns veg og Klæbuveien

Klæbuveien danner forbindelse for fotgjengere og syklistar fra Bakklundet/Vollabakken, gjennom Elgeseter park og Hesthagen til Lerkendal og videre sørover. Nye campusbygg for Dragvoll transformerer veien til bygate, kompletterer en etablert bystruktur, danner en nødvendig bymessig dybde som skaper bevegelse, attraksjon og byliv på tvers av dagens lineære struktur langs Elgesetergate.

I sør mot Holtermanns vei legges innovasjonssenteret på tverraksen mellom Gløshaugen og Teknobyen med en variert gatefasade sørover mot Stavne Bro og byportalen.

Fishe-bygget og Shell-stasjonen er tomter med et ikke utnyttet potensiale, sentrumsnært, med front mot Elgeseter park. Kunst, arkitektur, produktdesign og musikk integreres i byen, med rom for å invitere byens befolkning inn til arrangementer, utstillinger og konserter. Lokalisert nær Studentersamfundet og UKA-Intimen, med potensiale for kulturaktiviteter i Gamle Statsarkivet og Paulinelund, blir Elgeseter park og -gate også et kulturelt tyngdepunkt.

Dragvollmiljøene

De to nye bygningene som rommer nye Dragvoll bygges opp som tetrisblokker gjennomsyret av offentlige rom og plasser på tvers av bygget. Åpningene forbinder auditorier, grupperom, bibliotek, lesesaler, kantine, kontorer i et 3-dimensjonalt nettverk gruppert omkring utskjæringer i blokkene. De ulike nivåer i landskapet forbindes og Døvekirken inkorporeres i en urban setting. Gate og park aktiveres, hovedinnganger styrker forbindelser mot Elgeseter. Øverst på platået får den nye campusbebyggelsen en direkte tilknytning og interaksjon til Hovedbygningen og Plenen på Gløshaugen. Med vestre avgrensning av Hesthagen som en stripe for utvendig kommunikasjon knyttes hele det akademiske miljøet på Gløshaugen sammen i et levende grønt laboratorium.

Innovasjonssentre

Innovasjonssenteret består av to separate bygg som knyttes sammen med felles inngang, kantine, møterom med mere midt i bygget. Bygget er designet for å maksimere utveksling mellom forskning, innovasjon og startups. Fasaden mot gaten brytes opp, og bygningkroppen holdes til 3 etasjer for ikke å ruve over villabebyggelsen. Innovasjonssenteret knytter seg opp mot Teknobyen og aksene til Handelshøyskolen, nytt campusbygg og Campusparken.

KAM

Skolen er en sammenstilling av bygningsvolumer som representerer de ulike avdelingene og fellesrom. Hvert volum med sin egen identitet, koblet til en felles ryggrad. Alt knyttes sammen i et vertikalt kommunikasjonsrom mot Elgeseter gate som iscenesetter alle bevegelse i bybildet. Fellesskap og identitet, utstrakt både vertikalt og horisontalt, med utvendige terrasser mot Finalesbanen i sørvest for arbeid, utstillinger, fester mm. Konsertauitorium og utstillingsfoaje ligger i 1. etasje og kan benyttes sammen med, eller avluttet fra resten av skolen for eksterne arrangementer.

Idrettsbygget

Idrettsbygget er tenkt som parkens avslutning øst for Gløshaugplatået. Samtidig som den knytter seg direkte til ballbanen, er den også med å knytte ballbanen og Gløshaugenplatået sammen. Bygget formidler dagens store nivåsprang, samtidig som et grønt tak viderefører dagens bruksmessige og åpne kvaliteter.

KONTEKST

Grunnforhold

Områder med svært krevende grunnforhold / kvikkeleire

Fredet / høy antikvarisk verdi

1. Høyskoleparken med Paulinelund 1 og 2
2. Gløshaugen
3. Lyststedet Vestre Gløshaugen med bestyrer/vaktmesterboligen.
4. Studentersamfundet, Gml. Statsarkivet og Elgeseter gård.
5. Grensen bebyggelsen fra tidlig 1900-tall
6. Døvekirken
7. Nødboliger/lemmehus etter Sverre Pedersen

Tilgjengelige utviklingsområder

Hesthagen/Klæbuveien
Fishe-bygget/Shell
Holtermanns vei
Dødens dal

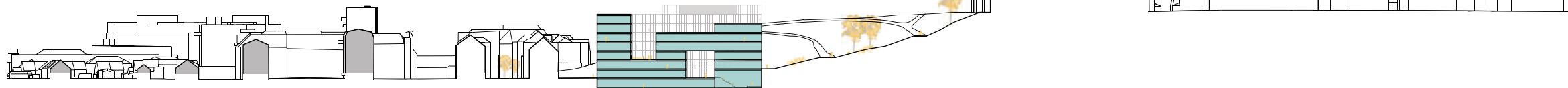
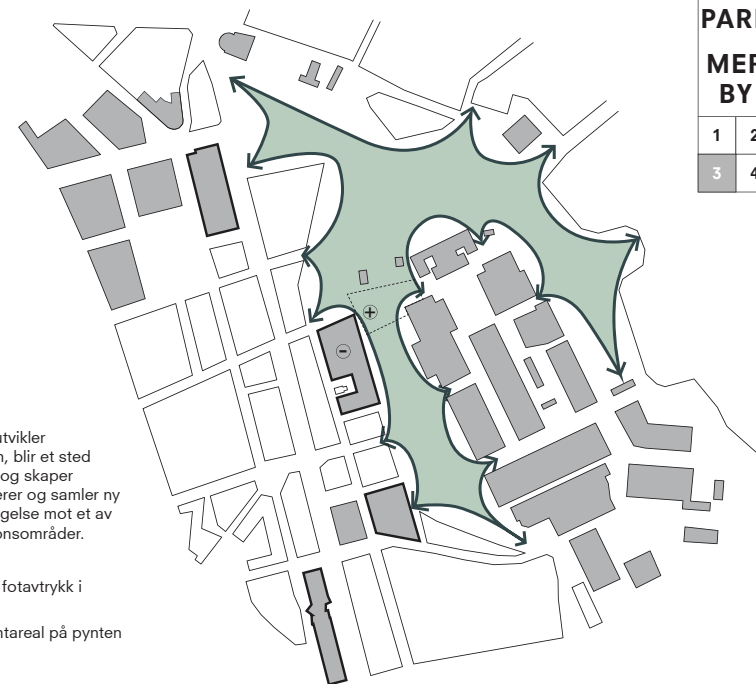


CAMPUSPARKEN

Campusparken videreutvikler dagens lesning av byen, blir et sted for fellesskapet, åpner og skaper forbindelser, og integrerer og samler ny og eksisterende bebyggelse mot et av byens største rekreasjonsområder.

⊖ Campusbebyggelsens fotavtrykk i parken

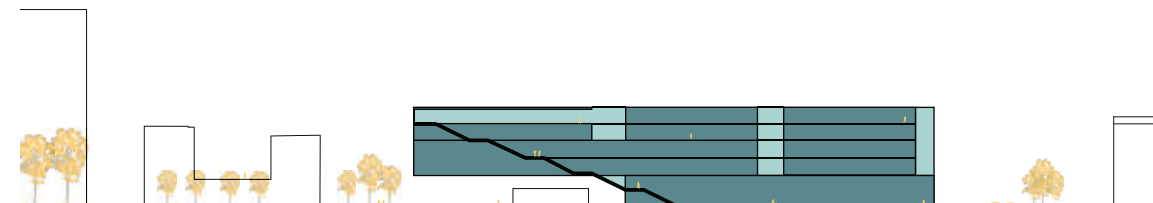
⊕ erstattes med nytt grøntareal på pynten av platået.



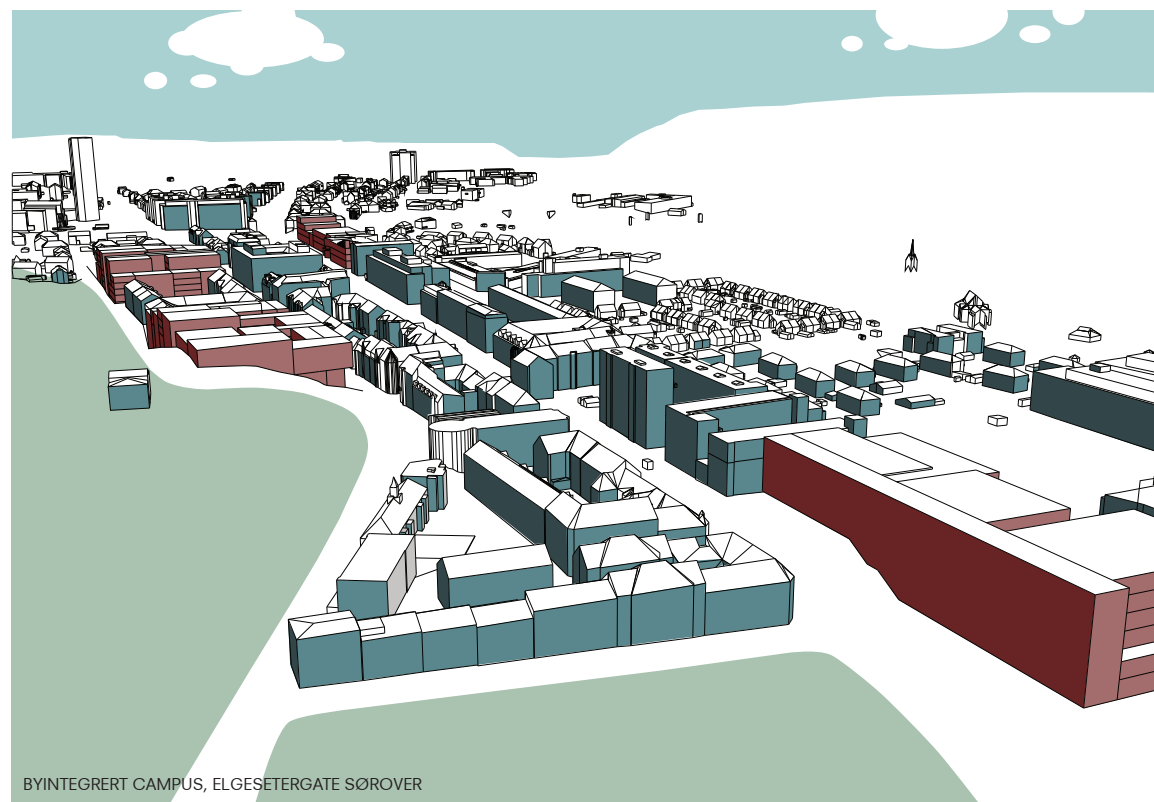
SNITT GJENNOM NYE DRAGVOLL, FRA ELEGESETER TIL GLØSHAUGEN - MÅL 1:1000



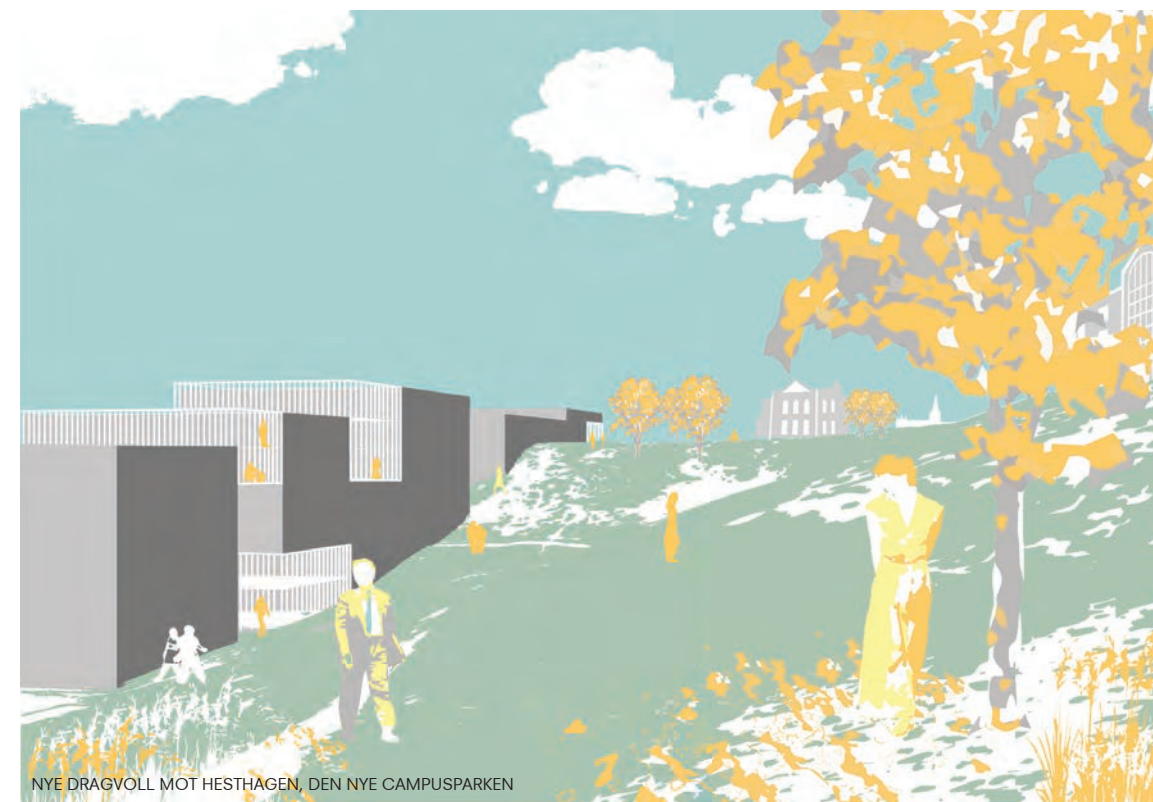
SNITT GJENNOM ELEGESETER GATE MED INNOVASJONSSENTER - MÅL 1:1000



SNITT GJENNOM ELEGESETER GATE MED SKOLE FOR KUNST, ARKITEKTUR OG MUSIKK - MÅL 1:1000



BYINTEGRERT CAMPUS, ELGESETERGATE SØROVER

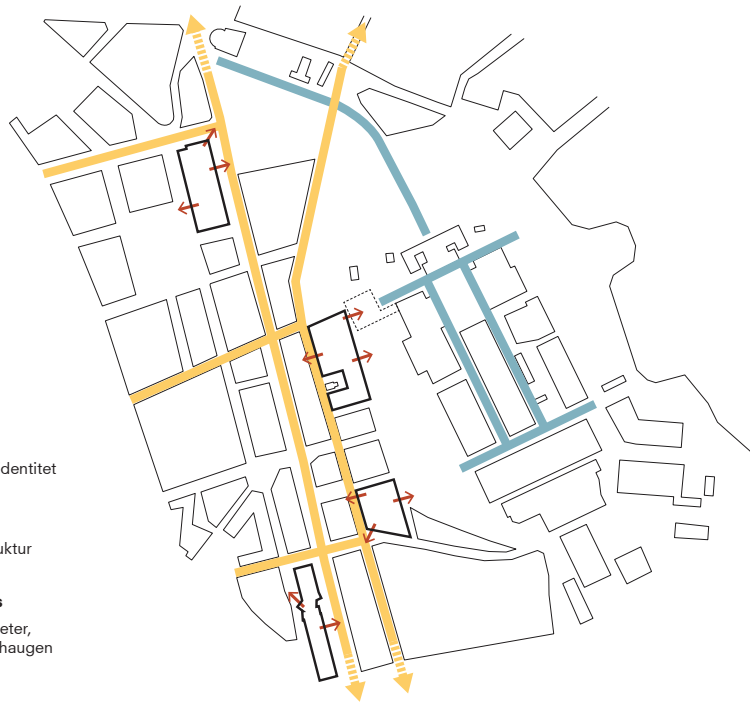


NYE DRAGVOLL MOT HESTHAGEN, DEN NYE CAMPUSPARKEN

MER PARK	
MER BY	
1	2
3	4

BYSTRUKTURER

- Gløshaugen**
Monumental og tydelig identitet
- Elgeseter**
Sterk og tydelig gatestruktur
- Ny byintegrert campus**
Henvendelser mot Elgeseter, Campusparken og Gløshaugen



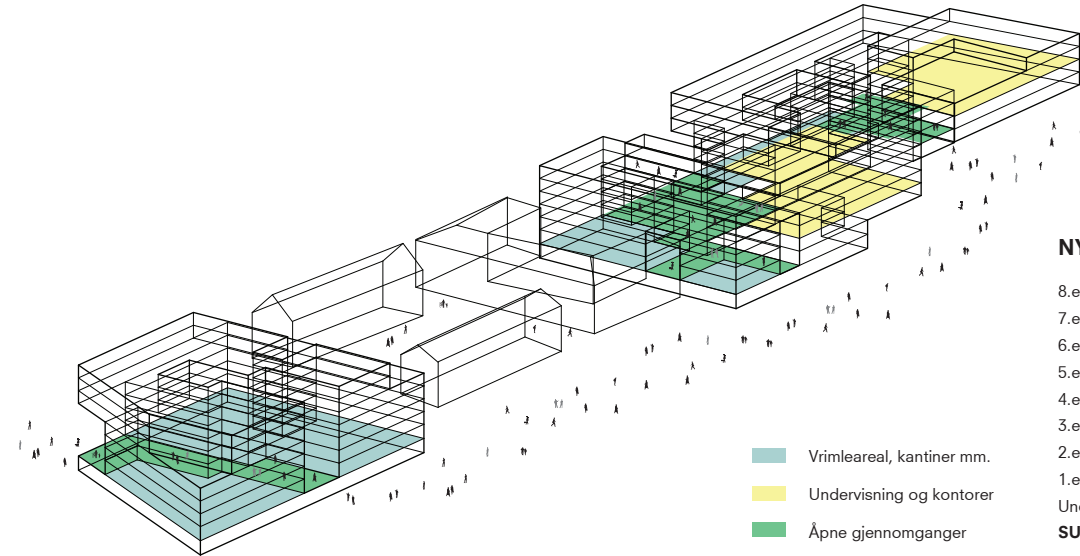
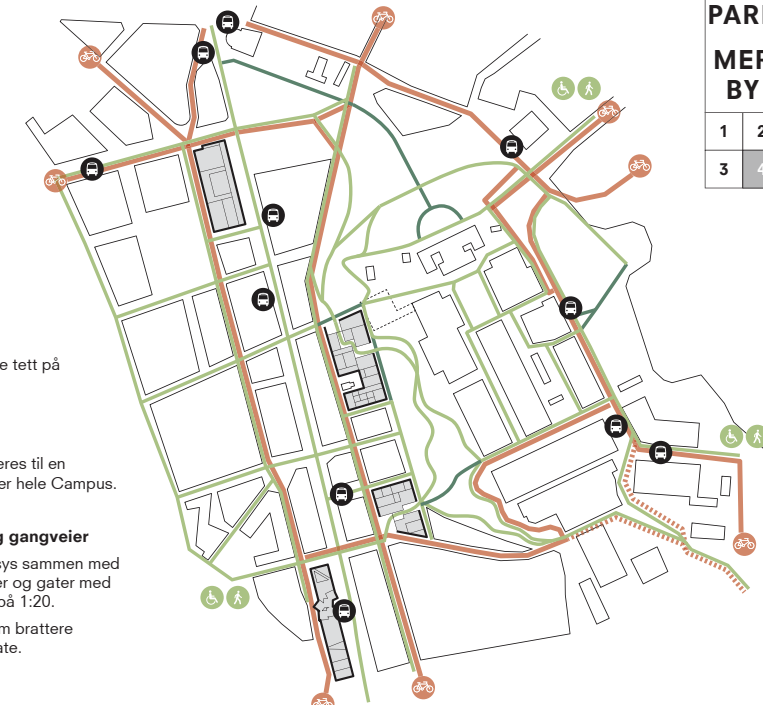
IDENTITET

- De tilgjengelige byggeområdene programmeres slik at Campus NTNU får 5 ulike soner i tillegg til Kalvskinnet i sentrum:
- Campus Gløshaugen/Elgeseter (NTNU Gløshaugen og Dragvollmiljøene)
 - Teknologi og næring (Innovasjonssentre / Teknobyen)
 - Kultur (Kunst-, arkitektur-, produktdesign- og musikk-skole, Studentersamfundet, UKA Intim mm.)
 - St. Olavs Hospital (inkl. nytt bygg for psykisk helse)
 - Sport og idrett (Idrettsbygget, ballbaner, nytt idrettsenter)



MOBILITET

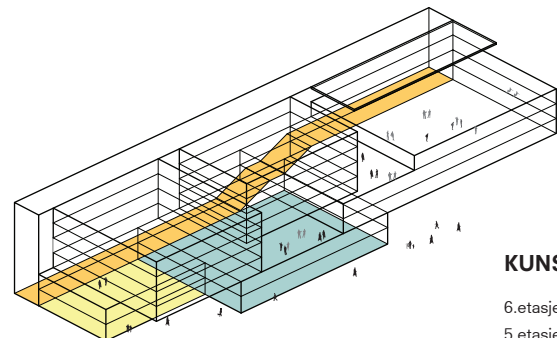
- Kollektivtransport**
Ny campusbebyggelse tett på bussholdeplasser.
- Sykkel**
Hevedtraséer kombineres til en sykkelring som betjener hele Campus.
- Gangforbindelser og gangveier**
Hele Campus NTNU sys sammen med et system av gangveier og gater med en maksimal stigning på 1:20.
- Hovedforbindelser som brattere gangvei, trapp eller gate.**



- Vrimleareal, kantiner mm.
- Undervisning og kontorer
- Åpne gjennomganger

NYE DRAGVOLL

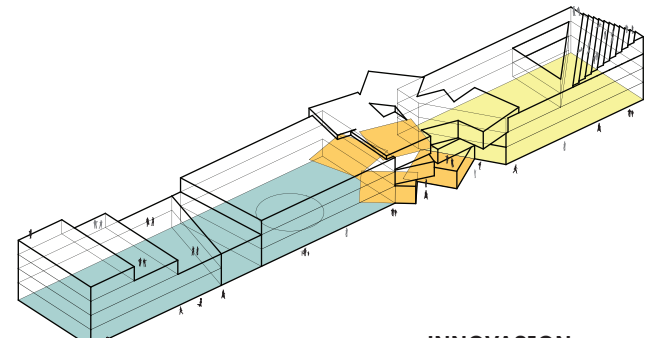
8.etasje:	2 900 m ²
7.etasje:	3 800 m ²
6.etasje:	10 800 m ²
5.etasje:	10 900 m ²
4.etasje:	11 000 m ²
3.etasje:	9 500 m ²
2.etasje:	9 300 m ²
1.etasje:	8 500 m ²
Underetasje:	8 500 m ²
SUM:	75 200 m²



- Utstillingslokale og kantine
- Konserteral
- Foajé og trapperom

KUNST, ARKITEKTUR, MUSIKK

6.etasje:	3 300 m ²
5.etasje:	5 300 m ²
4.etasje:	5 800 m ²
3.etasje:	5 750 m ²
2.etasje:	2 200 m ²
1.etasje:	3 950 m ²
Underetasje:	1 800 m ²
SUM:	28 100 m²



INNOVASJON

4.etasje:	500 m ²
3.etasje:	4 600 m ²
2.etasje:	5 600 m ²
1.etasje:	5 800 m ²
SUM:	16 500 m²

MOBILITET

Studenter sykler, går eller reiser kollektivt. Området er i dag godt betjent med busser, og nye superbusser vil sikre enda større tilgjengelighet til Elgesetergate. Videre ligger ny campusbebyggelse langs sykkeltraséer i Klæbuveien og tilsvarende parallellgate vest for Elgeseter gate. Sykkeltraséer knyttes til en ring omkring hele campusområdet, hvortra tverrgater og gangveier gir enkel adkomst med sykkel til alle bygninger, både på Elgeseter og Gløshaugen. Innenfor sykkelringen og til idrettsplassen suppleres nettverket med slake gangveier som sammen med eksisterende gater og stier, med Campusparken som sentrum, binder hele universitetet sammen.

Den utvidede parken strekker seg helt fra realfagsbygningen til Studentersamfundet, og binder slik universitetet opp mot sentrum og lokaliteter på St. Olavs Hospital og Kalvskinnet og Trondheim sentrum forøvrig.

FLEKSIBILITET OG UTBYGGINGSFASER

Ny bebyggelse er lokalisert på 5 ulike tomter som kan utvikles separat. Det er derfor ikke nødvendig å bygge ut hele bygningsmassen for at konseptet skal oppleves som ferdigstilt. Derimot er det nødvendig at det frigjøres, eller bygges, arealer som erstatter Elektrobygget før Campusparken kan oppleves i sin fulle utstrekning.

EFFEKTIVITET OG BÆREKRAFT

Dette går hånd i hånd. Ny bebyggelse krever ingen store investeringer i infrastruktur, det bygges kompakt på eksisterende tomter. Det er slik intet i forslaget som er til hinder for at prosjektet kan utvikles som effektive, smarte og energivennlige bygninger som inkorporerer det siste av miljøteknologi.

BRUK OG IDENTITET

De tilgjengelige byggeområdene programmeres slik at Campus NTNU får 5 ulike soner i tillegg til Kalvskinnet i sentrum: Campus Gløshaugen/Elgeseter (NTNU Gløshaugen og Dragvollmiljøene), Teknologi og næring (Innovasjonssentre / Teknobyen), Kultur (Kunst-, arkitektur-, produktdesign- og musikk-skole, Studentersamfundet, UKA Intim mm.), St. Olavs Hospital (inkl. nytt bygg for psykisk helse) og Sport og idrett (Idrettsbygget, ballbaner, nytt idrettsenter)



SKOLE FOR KUNST, ARKITEKTUR OG MUSIKK MOT ELGESETER PARK



INNOVASJONSSENTERET LANGS HOLTERMANNS VEI MOT AKSEN TIL TEKNOBYEN