

GO' FOTEN

Go' foten utnytter og fokuserer på kvalitetene og mulighetene som ligger i området. Landskapet, gatene, plassene, bygningene og funksjonene - alle med sine særpreg - bidrar til å skape en allsidig og spennende bydel. Variasjon og hvordan de enkelte elementene bidrar positivt til bydelen, skaper til sammen en helhet med kvaliteter og muligheter som blir en flott ramme for både Campus og Trondheim forøvrig. Godfoten tar tak i de enkelte elementenes muligheter – ikke begrensninger.

Huskepunkt:

- Du blir god gjennom å gjøre andre gode
- Samarbeid → suksess
- Bruke områdets særegenheter som fortrinn – ikke ulemper

KONTEKST / BYVEV

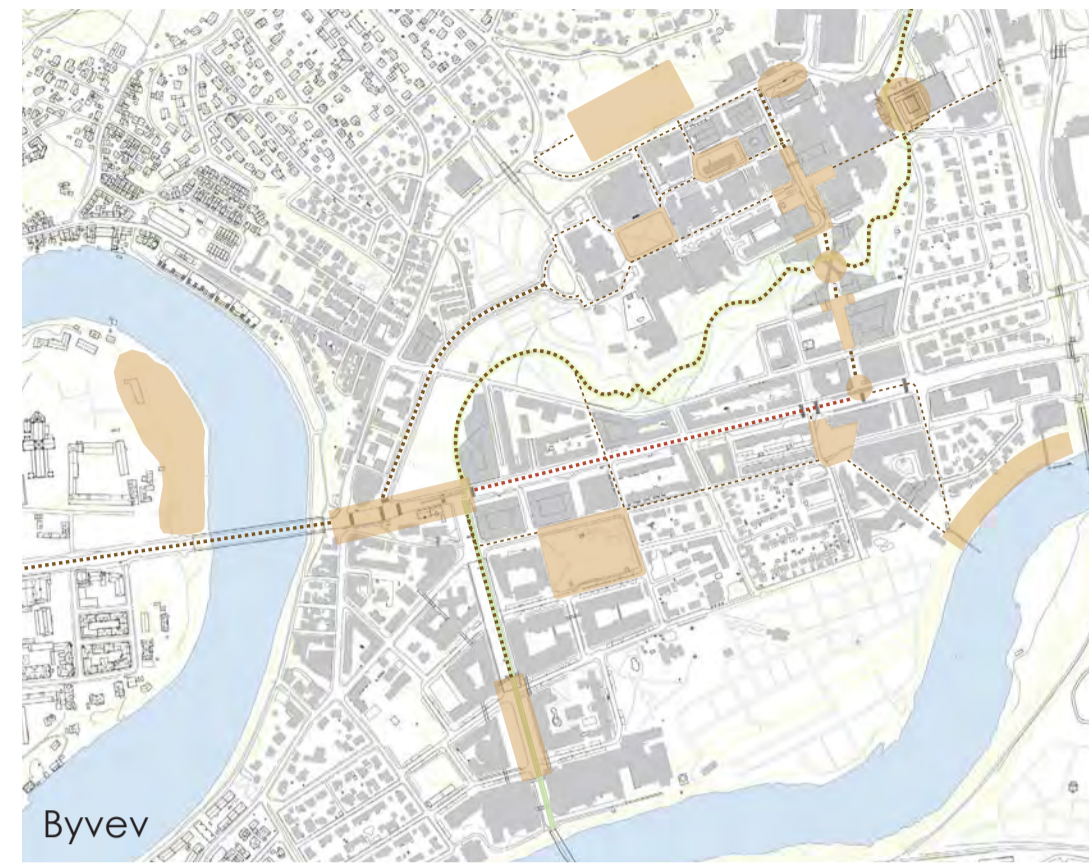
Godfoten bygger videre på den åpne kvartalsstrukturen som finnes på Øya og Elgeseterområdet. Dette er med på å gi bydelen et urbane preg og slik nærmer Campus seg byen og byen kommer nærmere Campus. Gater og stier i et sammenhengende nett gir valgmuligheter, fleksibilitet og uformelle møtesteder.

ELGESTERGATE

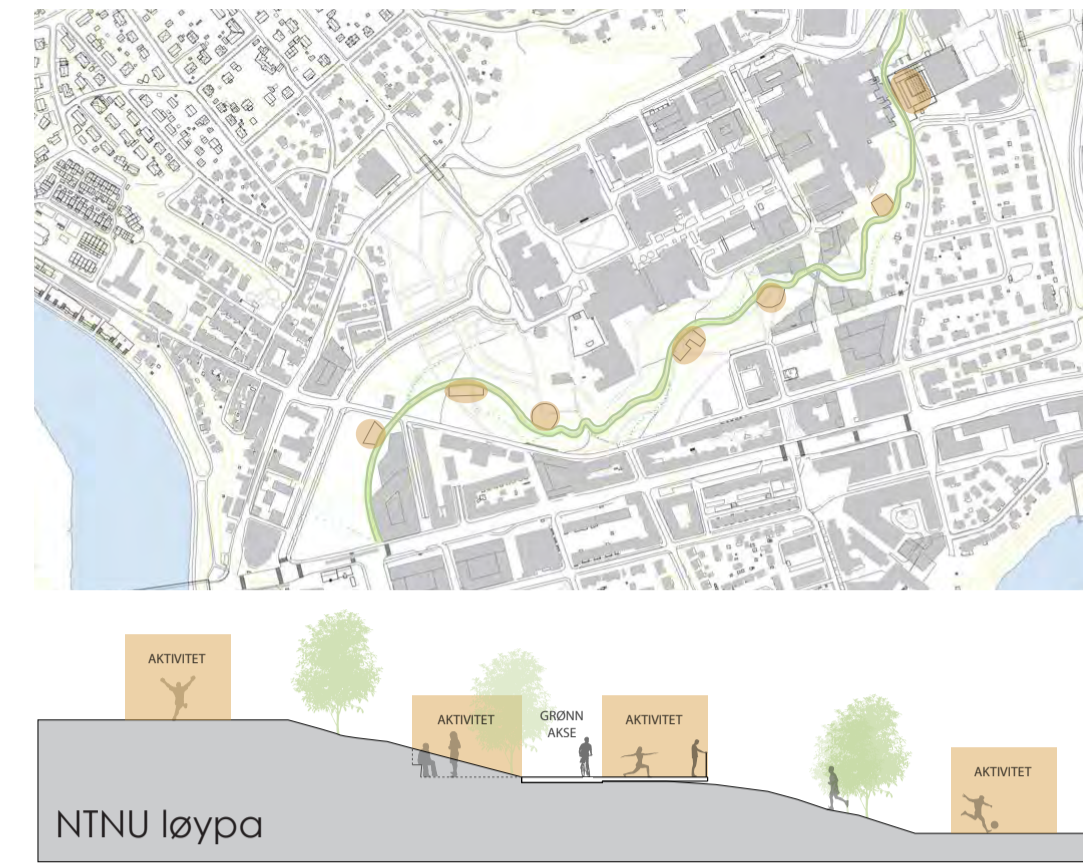
Go' foten mener Elgesetergate har potensiale til å bli Trondheims røde løper. En fantastisk flott og tydelig hovedadkomst til bysentrum. Campus nyter godt av samspillet gjennom gode kollektivforbindelser, sentral plassering og god synlighet.

NYE PLAGSER OG TORG

Go'foten skaper torg og møteplasser som utgjør knutepunkt i nye Campus og samtidig blir viktige byrom for Trondheims befolkning.



Byvev



NTNU løypa

Plasser med forskjellig innhold og særpreg som gir økt identitet og sørger for god utveksling mellom Campus og byen. Plassene er oppkalt etter kjente NTNU Alumnier og vil dermed gi universitetet økt tilstedeværelse i byen. Innganger fra større bygg samles rundt plassene og understreker funksjonen som samlingspunkt.

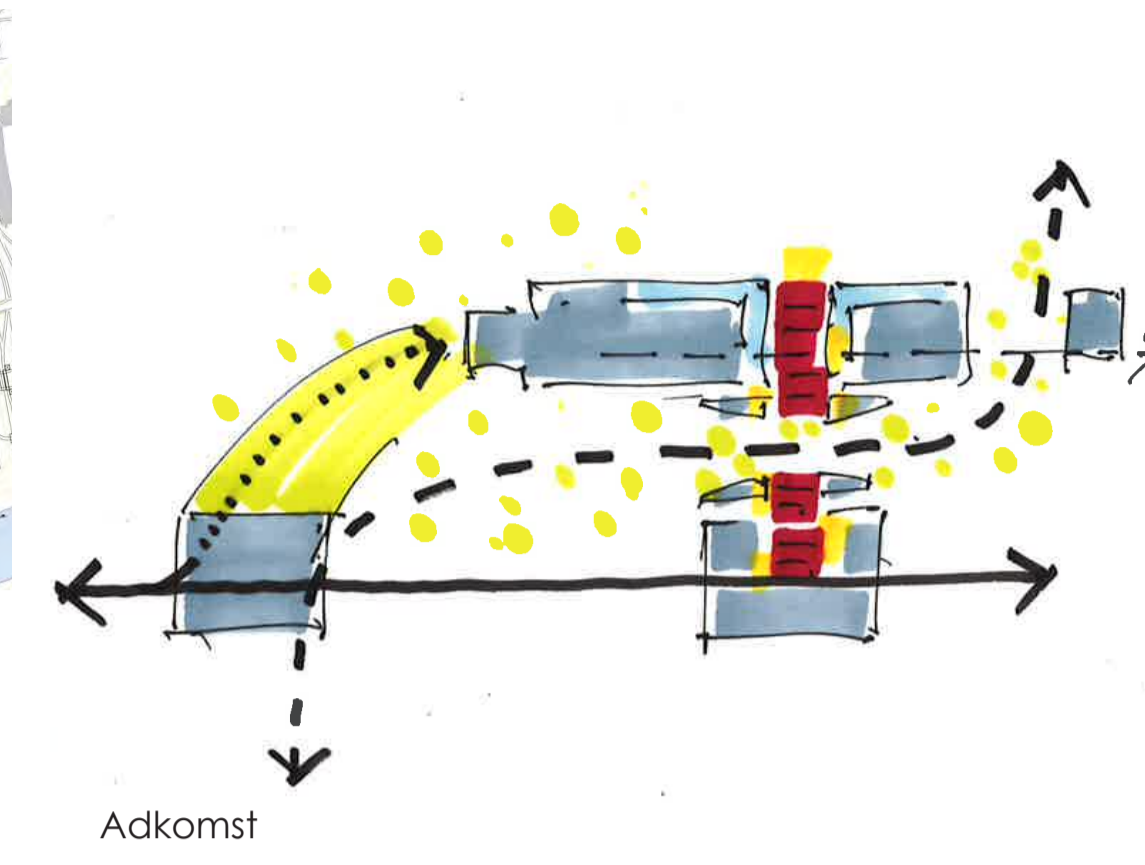
NTNU LØYPA – BEVEGELSE I DET GRØNNE.

Godfoten ser på høydeforskjellene i Høyskoleparken som en ressurs og ikke en barriere. En markant Løype (sti) for gang og sykkel gjennom hele den grønne skråningen vil halvere høydeforskjellen og være et attraktivt sted å bevege seg langs.

Et godt utbygd stinett på tvers gjennom parken gir naturlige og helsebringende bevegelseslinjer. Løypa samler Campus og binder sammen arealet helt fra Lerkendal langs høyskoleplatået og ned forbi sykehuset til elva og broen over.

Høyskoleparken

- pusterom, både for byen, studenter og lærere
- flott ramme rundt ikoniske bygningene på platået
- utvikling av stinettet og innholdet i parken gjør skråningen til en samlende møteplass i stedet for en barriere



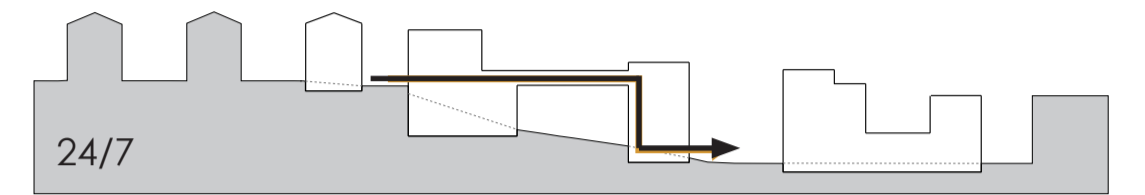
Adkomst

Helse

- "Healthy cities"
- Viktig med parker, godt tilrettelagte gangstier og god kollektivtrafikk for at folk skal bevege seg
- Bakken er en fordel, da den gjør at pumpa slår litt ekstra

Grønn Campus

- Utvikle det grønne preget for å understreke Campus i byen
- Dyrke åpenheten, i det urbane
- Vi forsterker og fornyer det grønne. Det vi tar på enkelte steder gir vi tilbake i forsterket grad i nærheten.

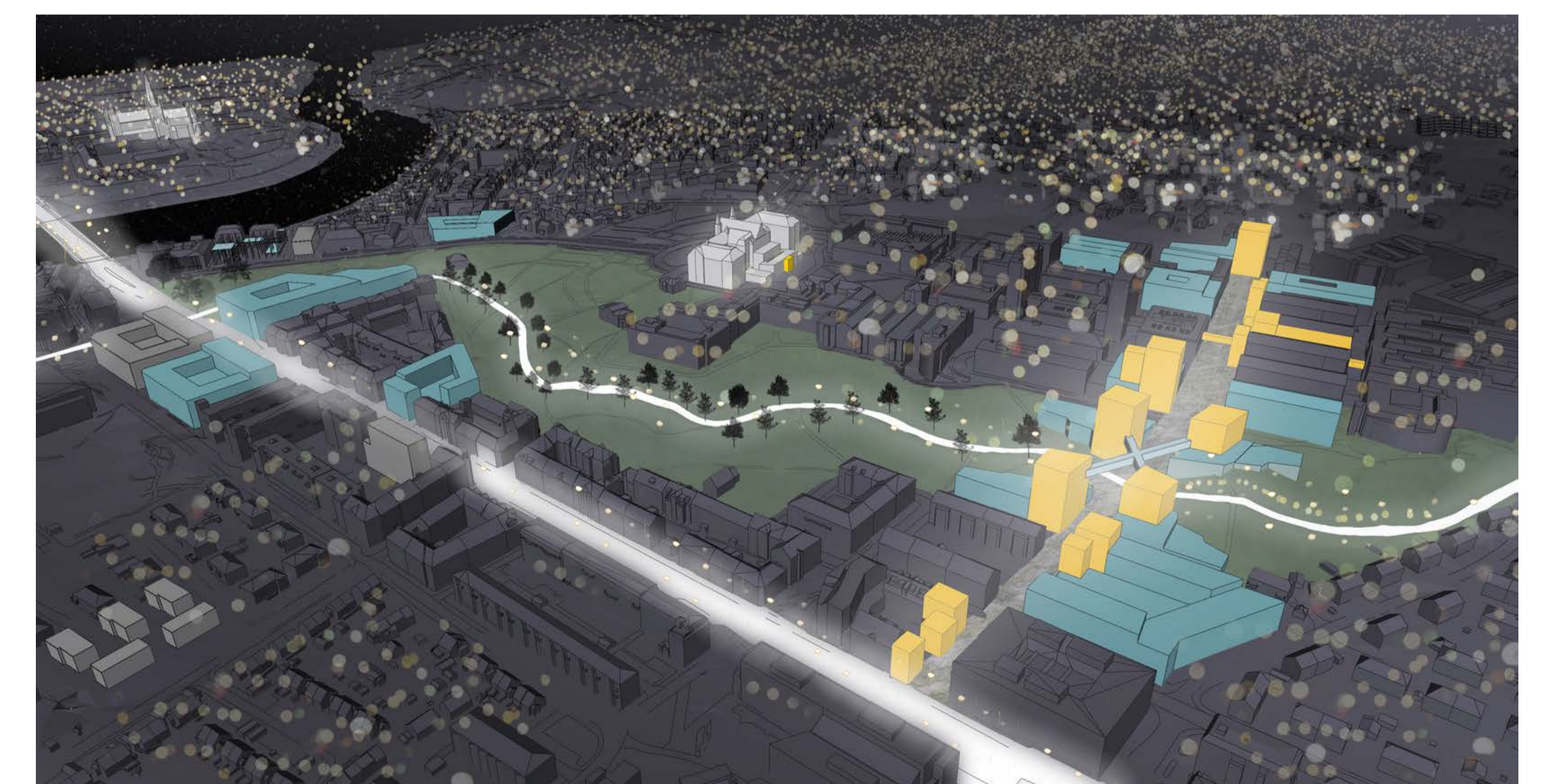


24/7

ADKOMST GLØSHAUGEN

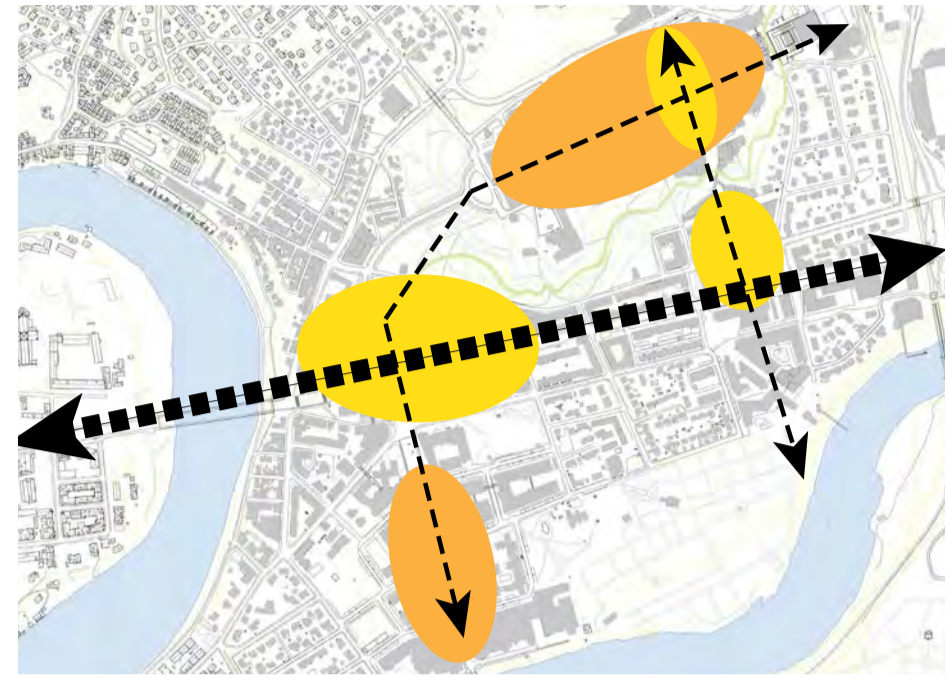
Adkomst via høyskoleparken til Hovedbygget. Vi forsterker og vitaliserer adkomsten til platået via høyskoleparken og alléen. Denne historiske og høytidelige adkomsten er et viktig bilde på NTNU's status. Den gir karakter til byen. Den er videre en viktig og nær forbindelseslinje mellom Midtbyen og Gløshaugen.

Adkomst fra Elgesetergate i sør via Handelshøyskolen via en urban 24/7 adkomst fra Elgeseter opp til Gløshaugen. Slik knyttes Campusfunksjoner ved Elgeseter sammen med Gløshaugen gjennom lysende undervisnings tårn.





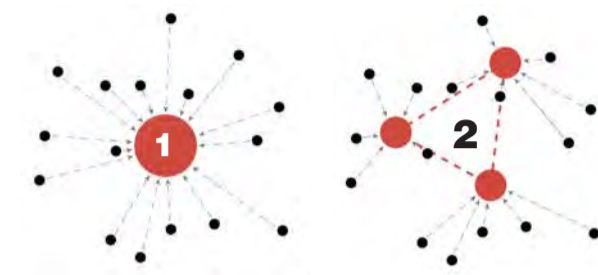
KVALITETSPRINSIPPER



SAMLENDE

- Campus bidrar til felleskapet

- Campus samler fagmiljø
- Campus er konsentrert
- Campus har synlige og lett tilgjengelige møteplasser



Det er mulig å se for seg to prinsipielle måter å samle campus på innenfor prosjektrområdet.

- 1) Samle alle funksjonene rundt et, stort, felles nav.
- 2) Etablere flere mindre sentra som "lokale" tyngdepunkt.

Vi mener alternativ 2 er den beste løsningen. Fysisk nærhet og tilknytning er viktige fysiske forutsetninger for å virke samlande. Go'foten etablerer flere torg/plasser etter modell av Olav Kyrres plass. Flere bygninger og funksjoner samles sammen og knyttes opp rundt et sentralt torg. Organiseringen gir identitet og nærhet til sentrale plasser innenfor Campus

NETTVERK AV KNOTEPUNKT

- Campus har profilerte knutepunkt som er tett forbundet med hverandre og byen

- Campus har profilerte og utadrettede knutepunkt
- Campus har gangbare avstander mellom knutepunkt
- Nettverket er en del av byens øvrige gatenett og transportsystem



GO'FOTEN bygger en struktur av større torg / knutepunkt som en naturlig del av by-veven

Campus knutepunktene:

Olav Kyrres plass er allerede etablert på sykehuset.

Mosers plass blir et nytt torg oppe på Gløshaugenplatået med utadretta funksjoner som vil være med å åpne Gløshaugen for "folk flest" Plassen knytter seg opp i mot dagens viktigste gang og sykkel akse og videre mot den nye aksene mellom Elgesetergate og Gløshaugen. Her er det «Superbuss» holdeplasser i begge ender.

Ivar Giævers plass etableres ned mot Elgeseter gate og kobler sammen de nye bygningene med eksisterende. Den linker seg også opp mot den nye busstoppen og blir en viktig port inn mot NTNU.

Fred Kavlis plass blir stedet der NTNU og byen møtes. Samfunnet, KAM senteret, Høyskoleparken, nytt idrettsbygg, kollektivknutepunkt. Her smelter funksjonene sammen og det utvikles til Trondheims nye utstillingsvindu for kunnskap og kreativitet.

For å utvikle nettverket ytterligere, opprustes også flere mindre plasser - både eksisterende og nye: **Prans plass** ved busstoppen i høyskoleringen og **Jens Balchens plass** ved Teknostallen.

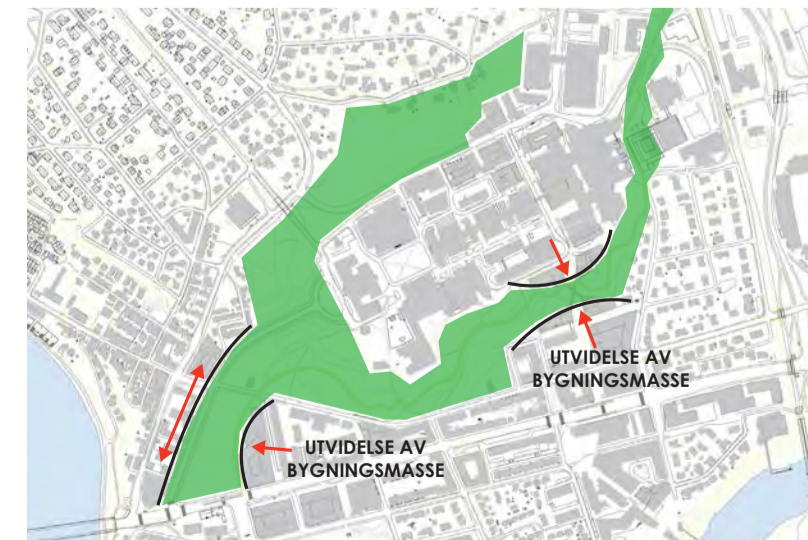
BÆREKRAFTIG

- Campus er i front med miljøvennlige løsninger

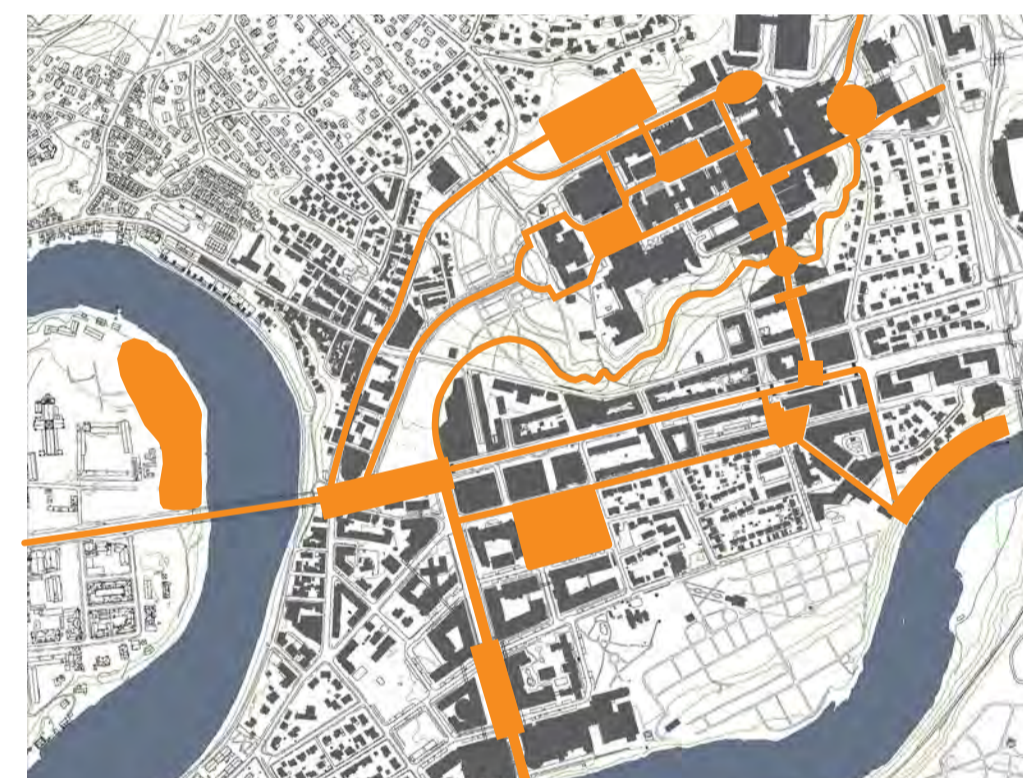
- Campus er energieffektiv og har lavt karbonavtrykk
- Campus har effektiv og grønn transport og mobilitet
- Campus har god holdbarhet og miljøvennlige livsløp



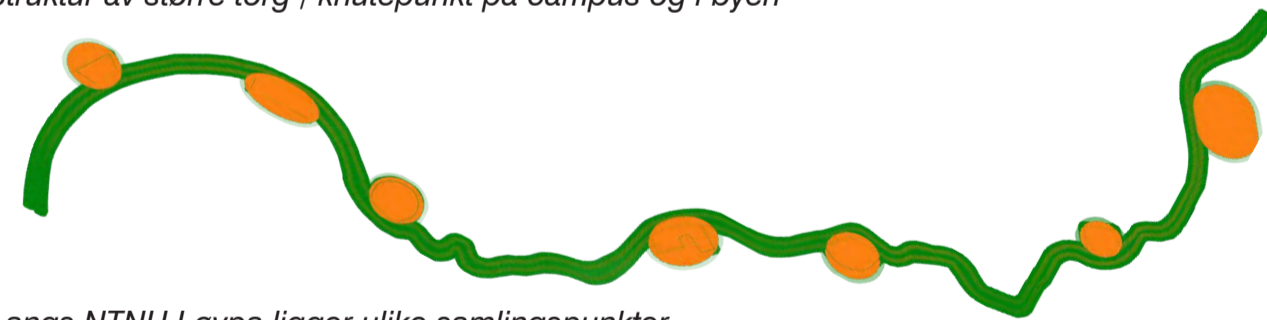
GO'FOTEN legger opp til et nett av gang- og sykkelveier som gjør det lett å bevege seg med sykkel eller til fots gjennom området. Parker torg og grønne områder utvikles til økt bruks- og opplevelsesverdi. Helse = Velvære. Idrettsbygg ved inngangen til Campus på 3 steder. Det grønne styrkes og blir en del av byveven. Gang og sykkel forbindelser blir de beste. Tilgjengelighet og kort avstand til «Superbuss» på hele campus. Fortetting gir mindre fotavtrykk. Nye bygninger skal være CO2 nøytrale og om mulig plusshus.



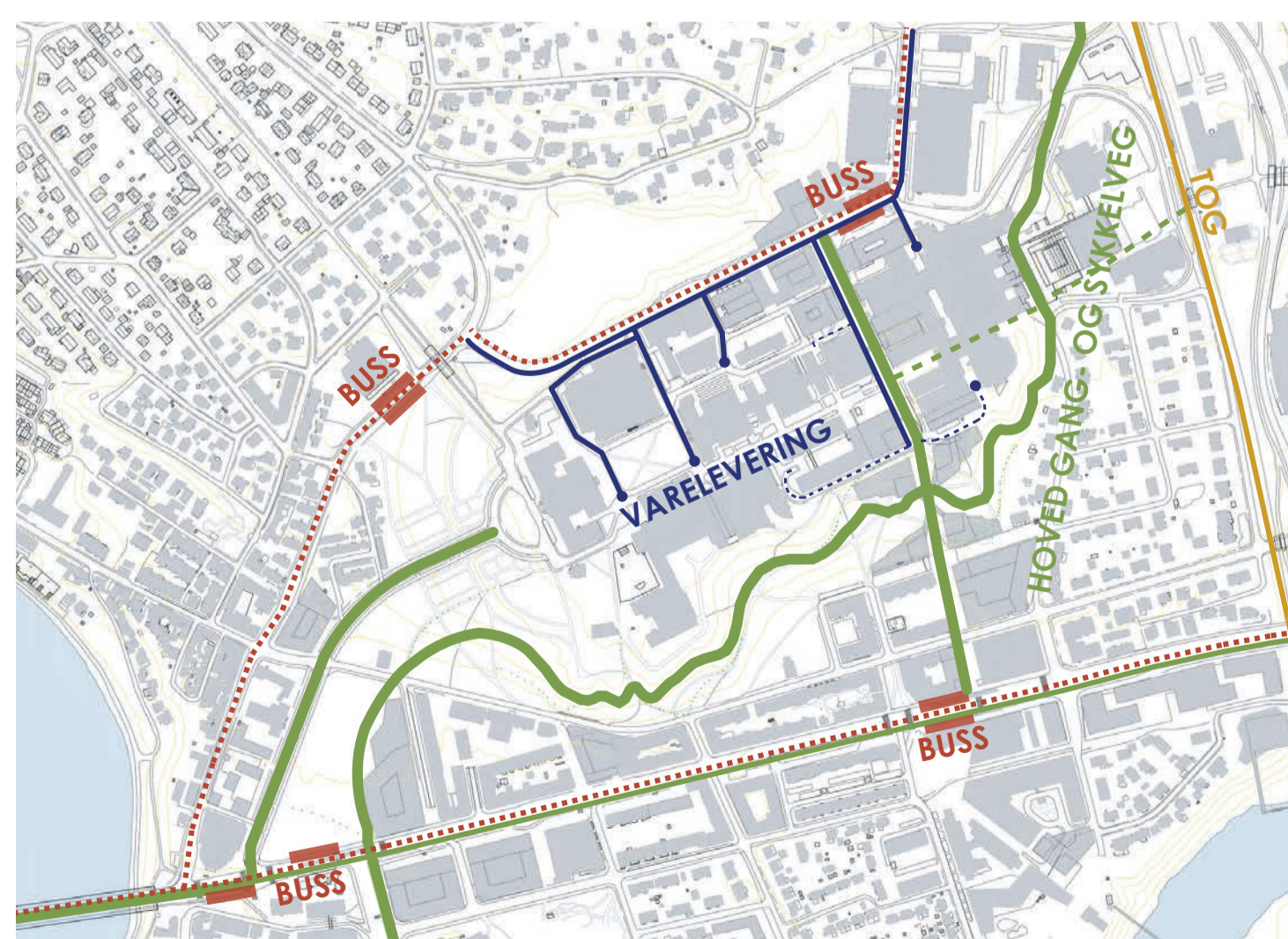
Bevare sammenhengen i grøntstrukturene samtidig som man utvider bygningsmassene.



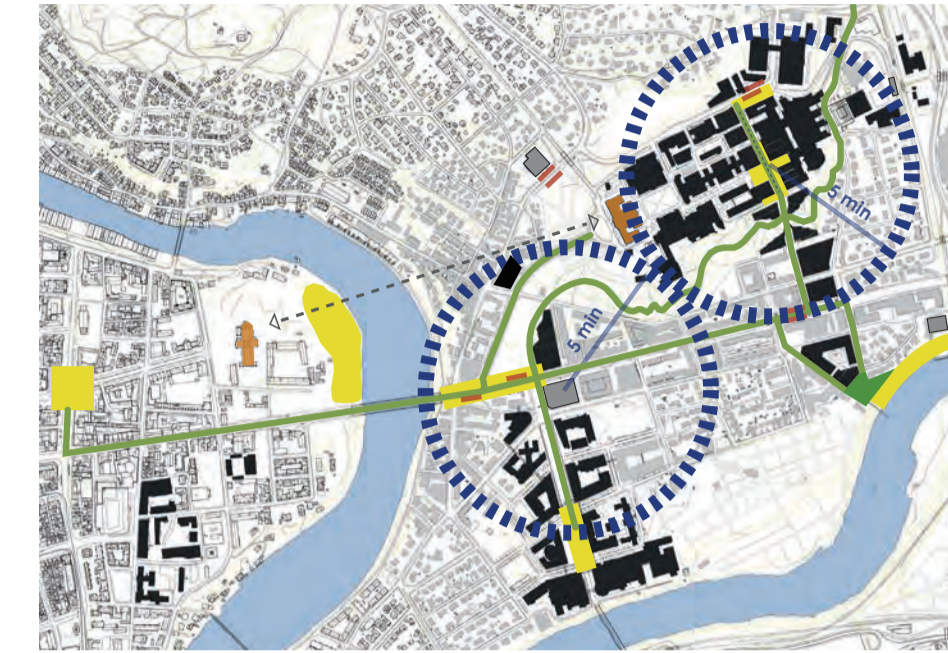
Struktur av større torg / knutepunkt på campus og i byen



Langs NTNU Løypa ligger ulike samlingspunkter



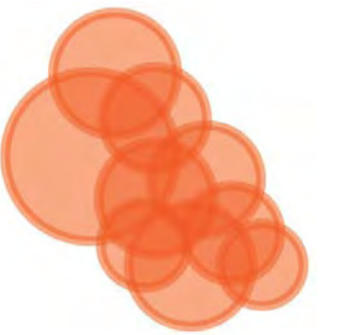
Gode gang- og sykkelforbindelser, god kollektivdekning og effektiv varelevering ivaretar bærekraft i forhold til transport og mobilitet - både for by og campus.



EFFEKTIV

-brukskvalitet og arealeffektivitet til gode arbeidsprosesser

- Campus har høy brukskvalitet
- Campus har effektiv arealbruk
- Campus har fleksibilitet i arealer og arealbruk

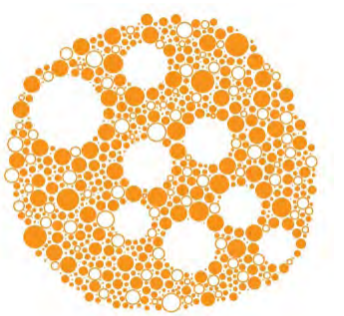


GO'FOTEN bygger på eksisterende struktur. Fortetting av bygningsmassen. Dette gir korte avstander og nærhet til andre aktiviteter. Bidrar til å øke mulighet for samhandling og flerfaglig forståelse. Sosial trivsel bidrar til gode arbeidsprosesser. Fleksibel og generelle bruksarealer gjør det enkelt å tilpasse seg tidens utvikling.

LEVENDE LABRATORIUM

- Campus er stedet for utforskning

- Campus er en eksperimentell arena
- Campus har attraktive arenaer for innovasjon, entreprenørskap og skaperglede
- Campus har lett tilgjengelig eksperimentell infrastruktur



TU Delft, rom for eksperimenter



MFO-Park Zürich. Multifunksjonell, multilevel urban park.

GO'FOTEN tilrettelegger for levende laboratorium gjennom sentralt plassert tilgjengelig overskuddsareal både ute og inne. Areal for eksperiment bør være generelt og lett tilgjengelig både for studenter og tilskuere.

Vertikale park bak Studentersamfundet: Gir mulighet for å eksperimentere med rom og strukturer.

Høyskoleparken: Brukes til læring gjennom praksis

Moteplass for eksperimentell samhandling: «Mellomrommet mellom Kjemiblokkene»

Nye «Tårn» ved Handelshøyskolen til generell bruk

Oppfordre og legge til rette for at plasser og felles arealer kan tas i bruk.

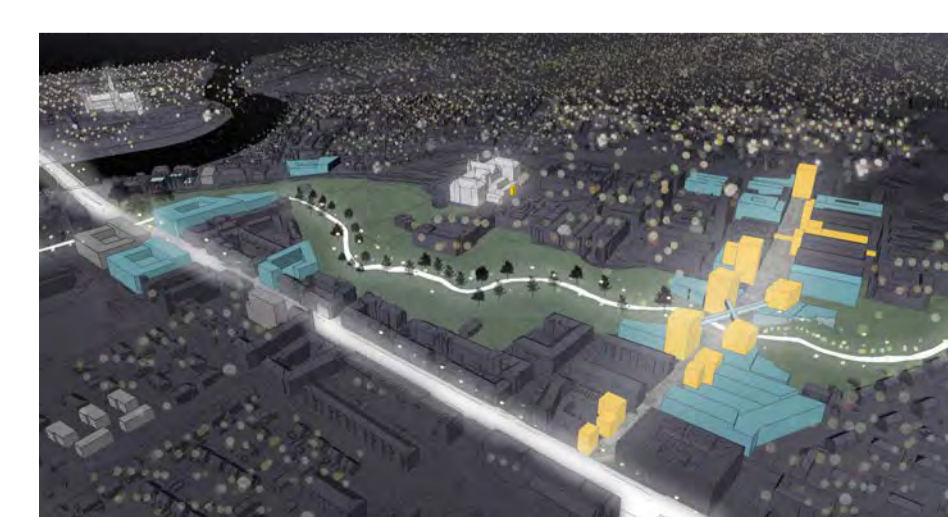
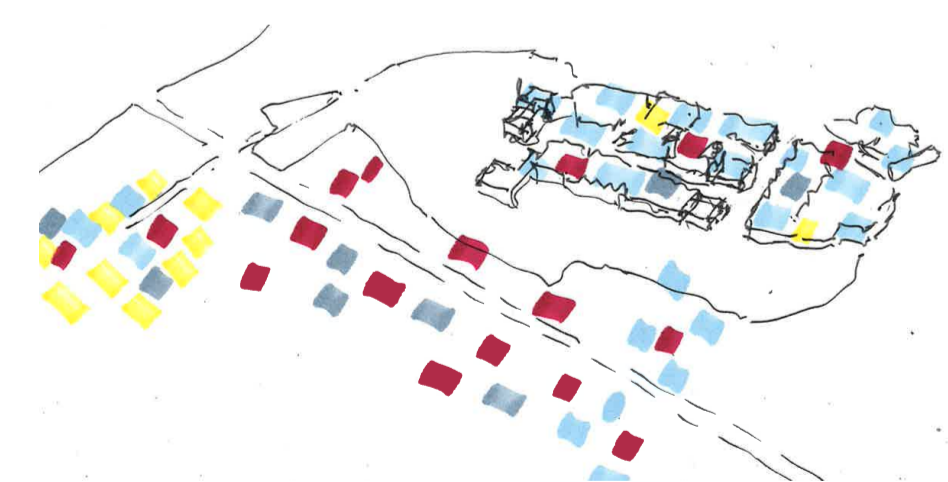
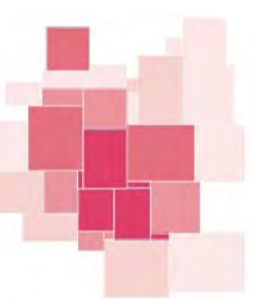


NTNU Elevarbeider

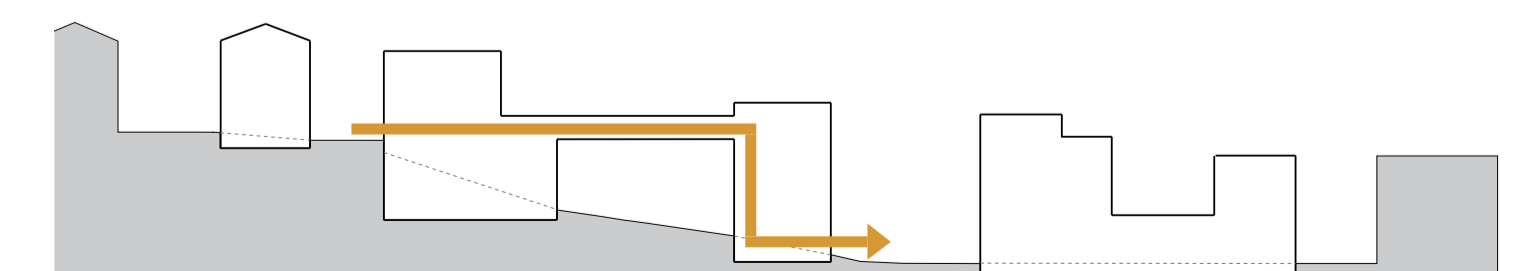
URBAN CAMPUS

- en urban Campus er attraktiv, åpen og levende

- Campus er åpen og inviterende
- Campus og by deler funksjoner
- Campus har bymessige egenskaper

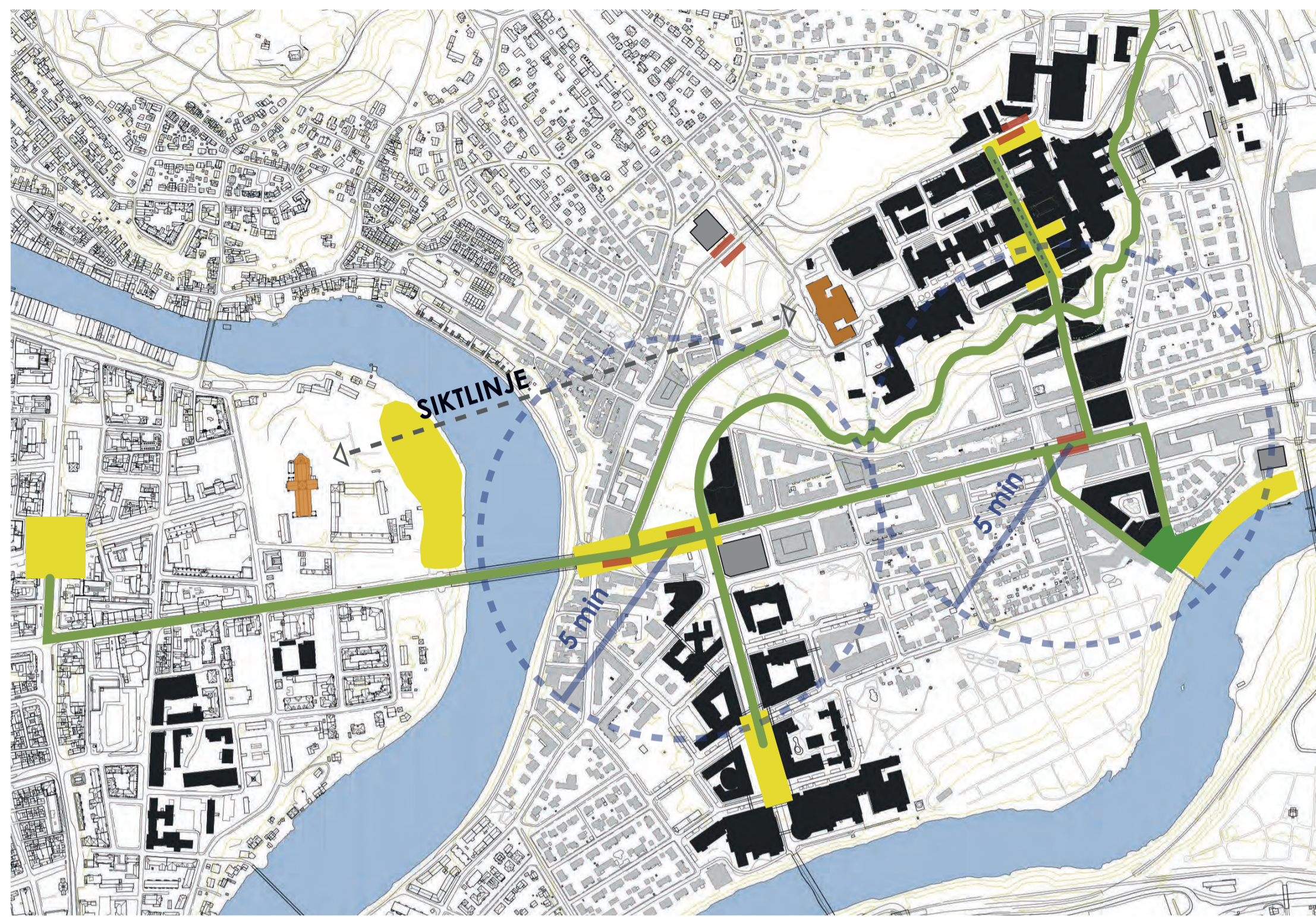


GO'FOTEN utvikler og forbedrer den åpne byveven/ kvartalstrukturen Valgmulighetene og fleksibiliteten som ligger i kvartalstrukturen utvikles videre til også å omfatte høyskoleparken og Gløshaugenplatået. Bymessighet oppnås gjennom bygningsstruktur, attraktive, gater torg og møteplasser som bidrar til at folk går ut og bidrar til felles byliv. Bymiljø kjennetegnes av varierte og utadrettede aktiviteter. NTNU areal, særlig de på bakkenivå må være åpne og henvende seg ut mot offentligheten.



GO'FOTEN

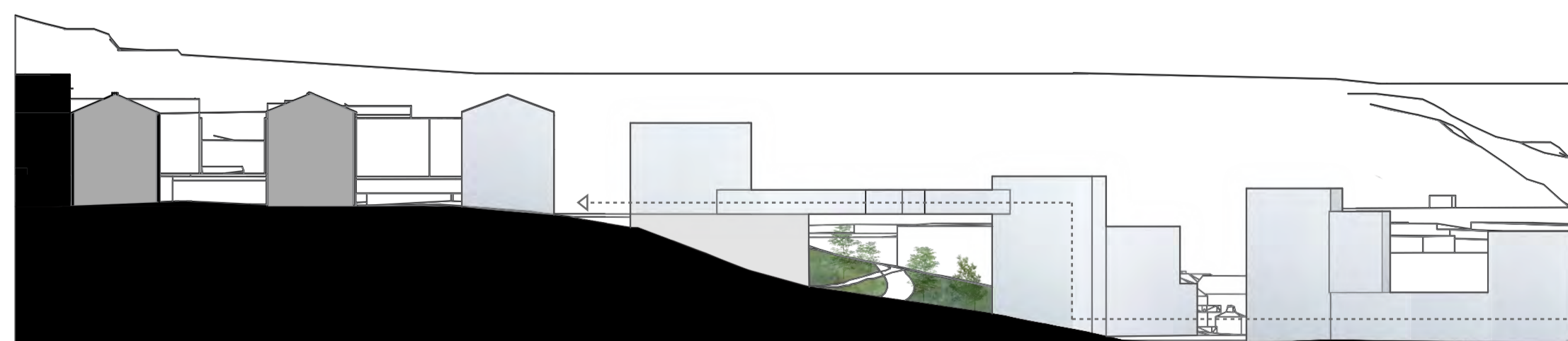




KOBLINGER MELLOM VIKTIGE BYROM



MULIGE BYGGEFASER
 ■ 1. FASE ■ 2. FASE ■ 3. FASE ■ 4. FASE ■ 5. FASE



SNITT A-A
 M 1:1000
 50m

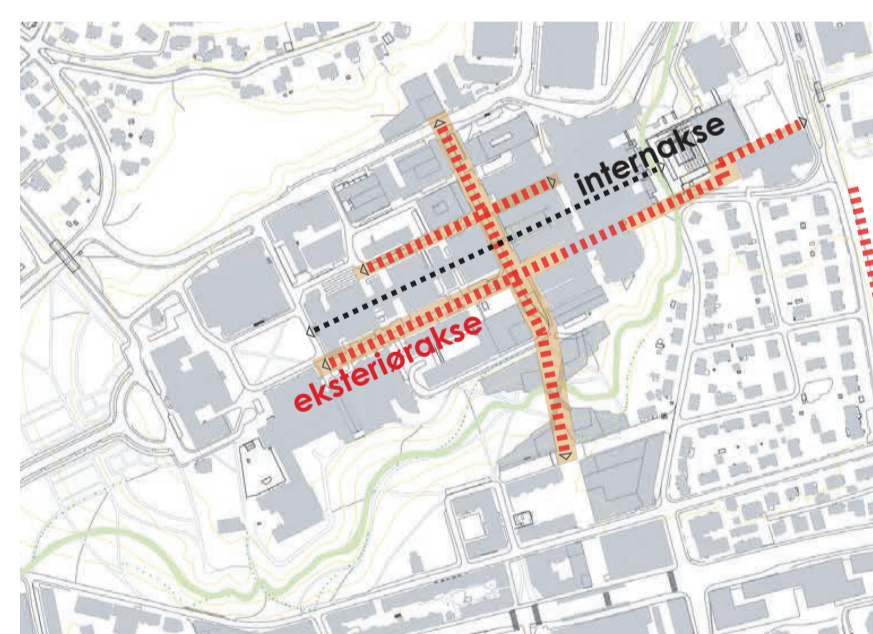


NTNU Løypa



NTNU Løypa krysser gjennom nye undervisningstårn

STRATEGIER FOR GLØSHAUGENPLATÅET



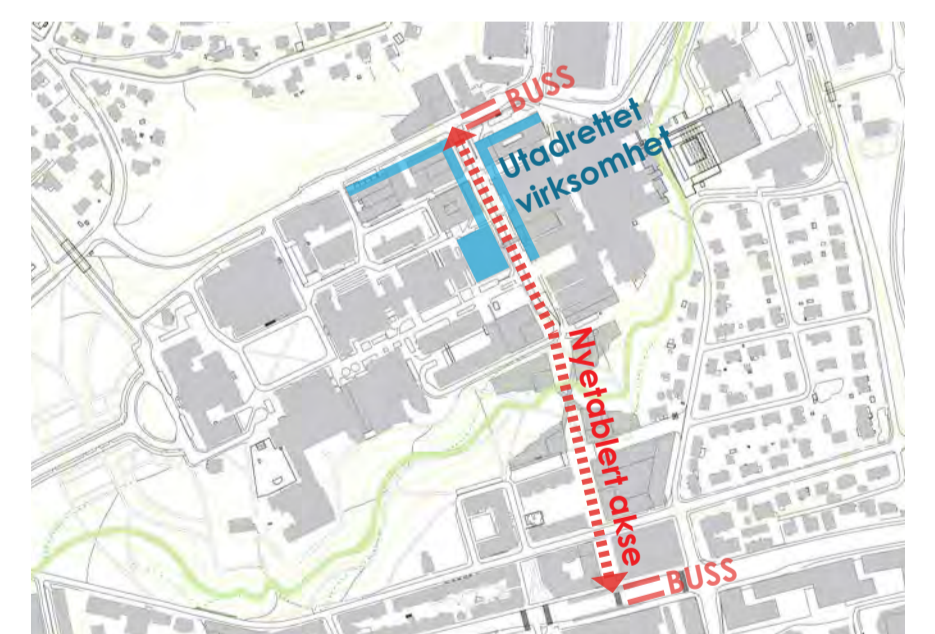
Styrkede akser for gang og sykkel



Viktige uteplasser



Fortetting med nybygg



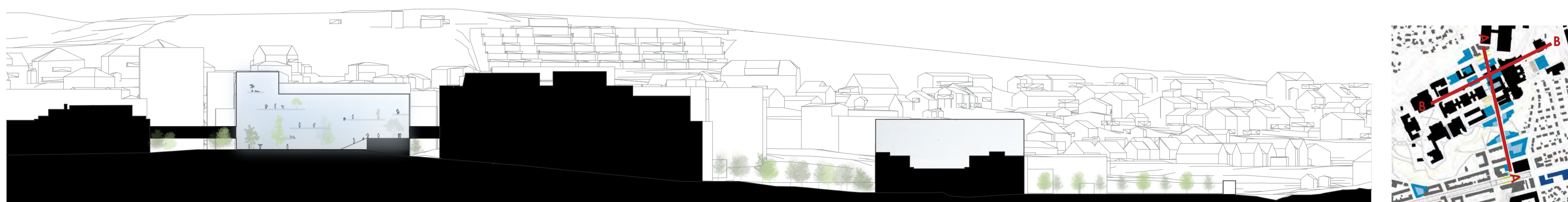
Utadrettet virksomhet



Mosers Plass i kryssingen av anleggets akser



Elgsetergate og KAM-senteret



SNITT B-B
 M 1:1000
 50m