

OVERSIKT FRA VEST

Konsept

Fase 1 utkast til NTNUs campusutvikling tar utgangspunkt i å utvide høyskoleplatået og skape forbindelser mellom det og Elgesetergate. Forslaget søker å etablere hvor høy tetthet situasjonen tåler og hvordan utviklingen av universitet kan veves sammen med bystrukturene rundt. Fokus for Fase 1 er Hestehagen og Høyskoleparken, mens arealer i syd og i nord mot Studentersamfundet foreslås studert i større detalj i Fase 2.

Flyfoto viser hvordan campus på høyskoleplatået har blitt bygget ut gradvis over hundre år etter den opprinnelige planen til Sverre Pedersen og Bredo Greves første bygg vis-à-vis domkirken. Variasjon over tid forble forent på grunn av lojaliteten til planens opprinnelige rutenett og distribusjon. Mot syd ble planen avsluttet av Realbygningen mot århundreskiftet, mens skrenten mot Elgeseter har forblitt ubebygde på grunn av terrengfallet. Men landskapet der har mange muligheter og byr på spennede løsninger som muliggjør utvidelse av høyskolecampus mot en samlet universitet: 1T1U.

En analyse av de underliggende strukturer på platået og Elgeseter viser at det er mulig å fortette overgangen mellom dem samtidig som grøntdragets opprinnelige karakter kan komme til syne i det nye universitetet.

Forslaget tar sikte på å kombinere en utvidelse universitets basisstruktur på høyskoleplatået med en bevaring av vestsrentens landskapsdrag. Løsningen har åpenbare kvaliteter i forhold til kvalitetsprogrammet: en samlet campus som integreres med den urbane konteksten, en bærekraftige utbygging som innbyr til trinnvis utbygging og fremtidig fleksibilitet, for å sette vilkår for et levende laboratorium.

Mobilitet og forbindelser er grunntanken i forslaget, med nye volumer som skaper god mellomrom og muliggjør interne forbindelser der ønskelig. Illustrasjonene viser det arkitektoniske potensiale for en relativ stor utbygging mot vest, og søker først og fremst å sette volumene inne i de ulike kontekstene som situasjonen innbyr til — og tar relativt lite stilling til konkret lokaliseringer av programinnhold, da dette bør være gjenstand for videre diskusjon.

Forslaget tar også utgangspunkt i en fornyelse av noen av høyskoleplatåets eksisterende bygg for å undersøke potensiale for en reell integrering mellom ny og eksisterende. Denne fornyelsen er illustrativ og viser i grunnen en tankesett og metodikk heller enn låste løsninger — en grundig studie av den eksisterende bygningsmassens kvaliteter bør foretas som grunnlag for videre prosjektering.



FOTO 1957: PEDERSENS PLAN, MED PRAN OG TORGERSSENS UTVIDELSE MOT SØR



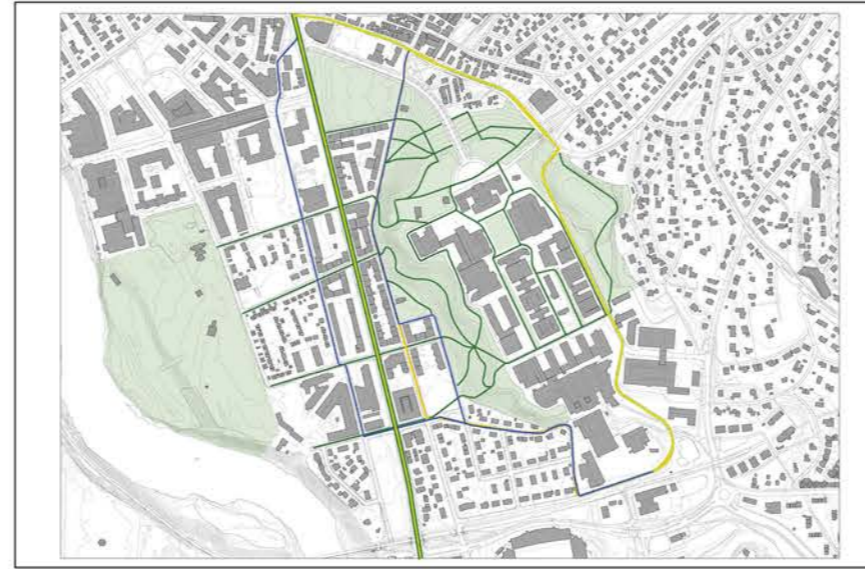
FOTO 1964: KJELHUSET OG SENTRALANLEGGET



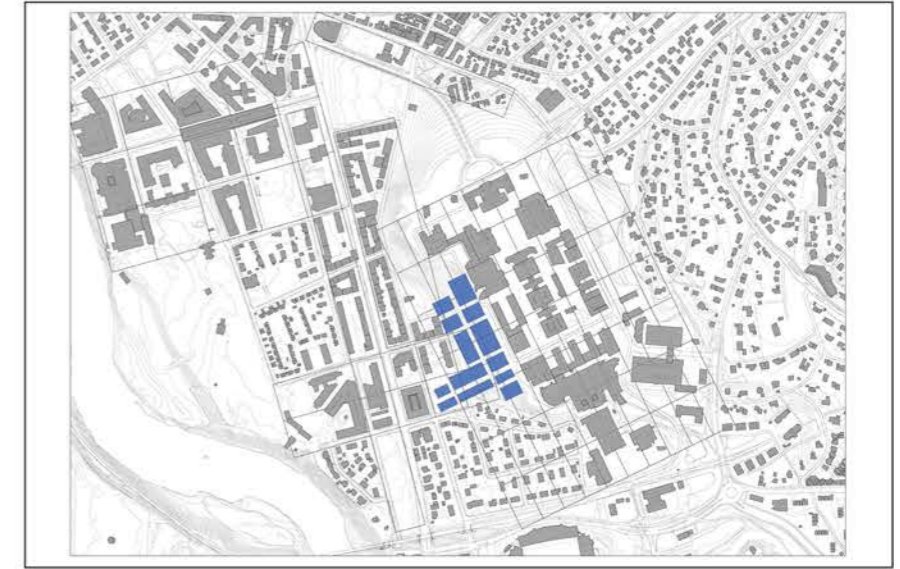
FOTO 2015: ELEKTRO, REALFAGBYGGET, HANDELSHØYSKOLEN



OMRÅDETS UNDERLIGGENDE STRUKTURER



EKSISTERENDE GANG, SYKKEL, KOLLEKTIV



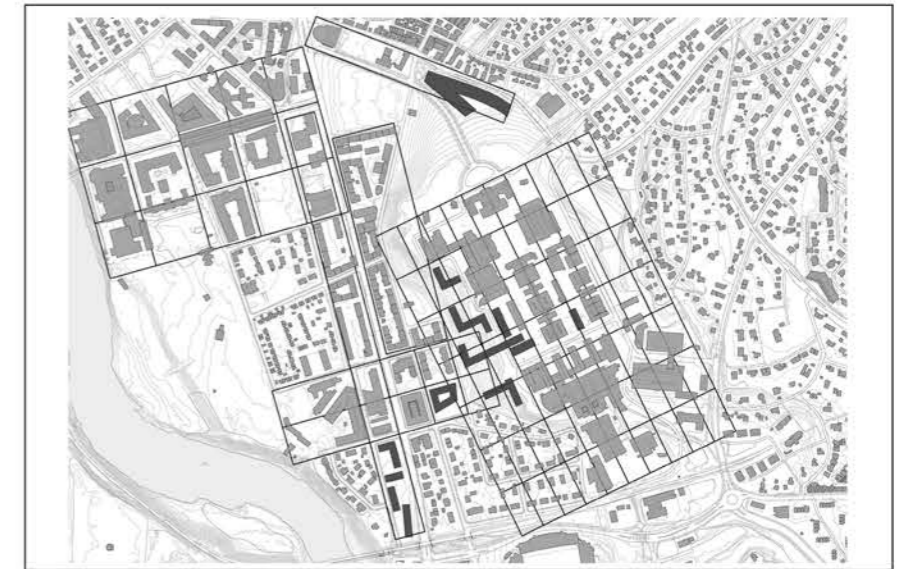
DRAGVOLL'S FOTAVTRYKK PÅ VESTSIDEN



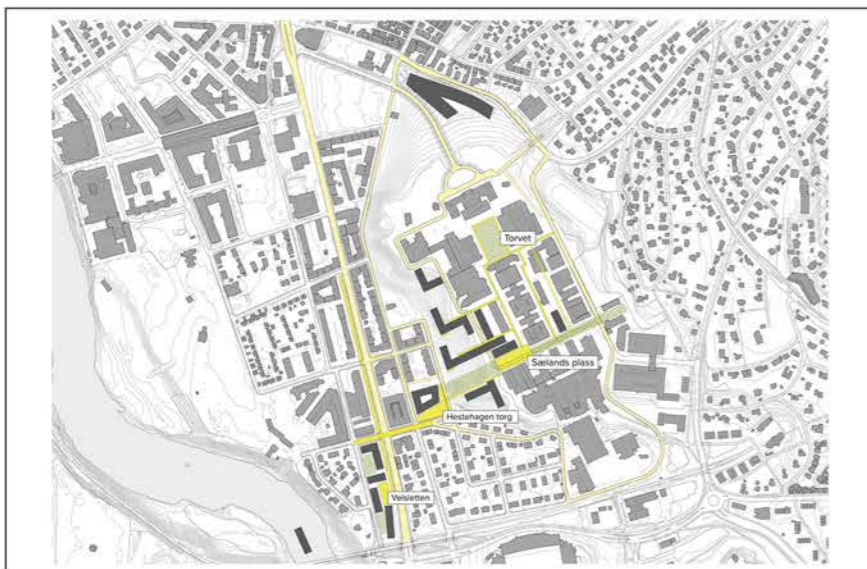
FORBINDELSER MOT ELGESETER



UTVIDELSE AV HØYSKOLEPLATÅET



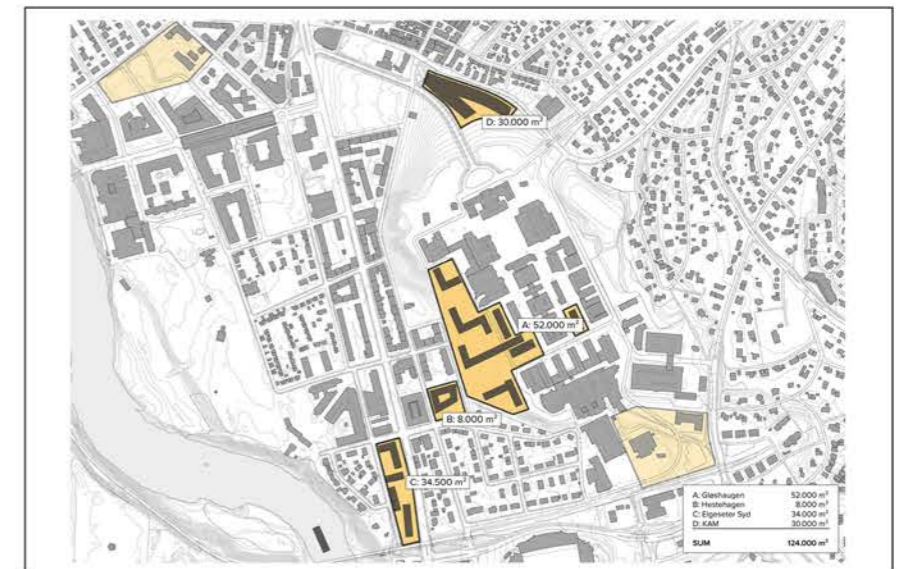
VALGT KONSEPT: INTEGRASJON MELLOM HØYSKOLEPLATÅET OG ELGESETER



PLASSROM OG GATELØP



FOKUSOMRÅDET FASE 1



AREALOVERSIKT



OVERSIKT FRA SØR

Forhold til omgivelsene

Forslaget tar utgangspunkt i områdets kontekst og søker å spille videre på bygningsform, materialitet og proporsjon. Høyskoleplatået består av en rekke linære bygningsvolumer som gir god (og bærekraftige) lysforhold samtidig som de skaper uterom og forbindelser mellom dem. Høyskoleplatåets plan betraktes som historisk betydningsfull og forslaget tar hensyn til dens struktur, retning og proporsjoner.

Et av hovedtrekkene i denne forbindelsen er etablering av Sem Sælands vei som et kontinuerlig byrom som strekker seg fra en ny plass ved platånivået, ned langs landskapsdraget, gjennom en ny plass ved foten og videre til Elgeseter gate. Grepet skaper en rekke frodige bymessige og parkmessige steder langs veien og gir platået en ny viktig inngang fra vest. Lokaliseringen spiller godt med Teknobyen, Elgeseter gate og tomteområdene sør for Professor Brochs gate. Vestskråningen opparbeides med arealer integrert i landskapsformen, og gir mulighet for programmatisk enheter som krever større sammenhengende arealer, slik som auditorier.

Forslaget viser en måte å forstå en byutvikling der NTNUs identitet ivaretas samtidig som den integreres i bymiljø på Elgester for å oppnå ett NTNU: **1T1U**.



SEM SÆLANDS Plass og SKRÅNINGEN MOT HØYSKOLEPLATÅET

