

Planområde 2: Hesthagen – del av Høgskoleparken

Lars Teien, delprosjektleder plan Statsbygg

Anbefaling delområde 2

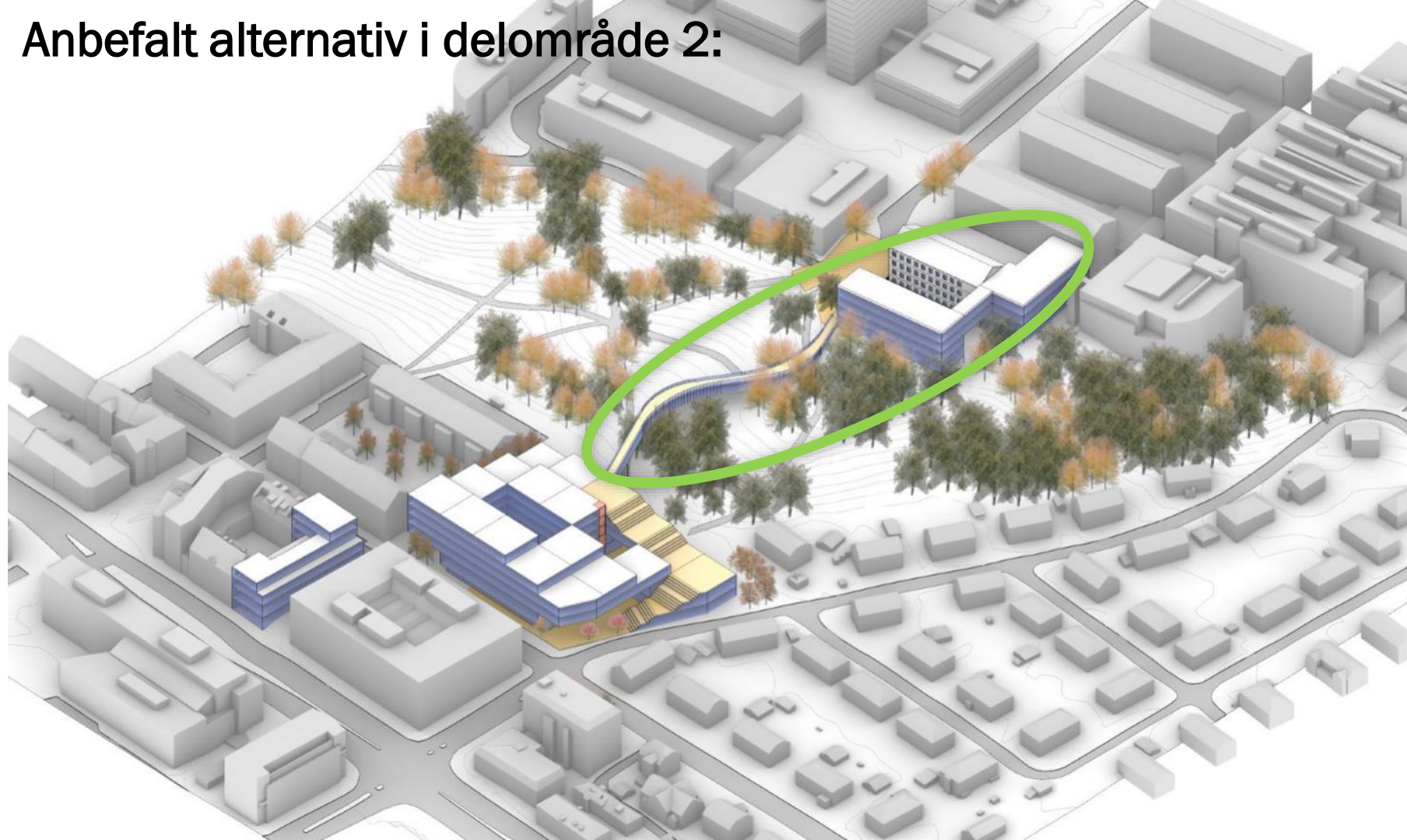
Det arbeides videre med et bygningsvolum på tomt 6D på toppen av Vestskråningen, med utgangspunkt i plassering vist i alternativ 2.

Det arbeides videre med en gangbroforbindelse som styrker sammenhengen mellom Gløshaugplatået og innovasjonsmiljøene i Hesthagen, økonomifakultetet i Adolf Øien-bygget og Teknobyen. Gangbruforbindelsen inngår i et offentlig tilgjengelig og universelt utformet gangnett, og gis en utforming og lesbarhet som gjør den attraktiv for byens befolkning og universitetets brukere.

* Skisserte nybygg utformes som del av videre planprosess.



Anbefalt alternativ i delområde 2:



Alternativene som ikke anbefales videreført



Alt. 1:

- **Styrker i liten grad sammenhengen** mellom Gløshaugen og Hesthagen
- Krever **store terrenginngrep** for å sikre universell forbindelse

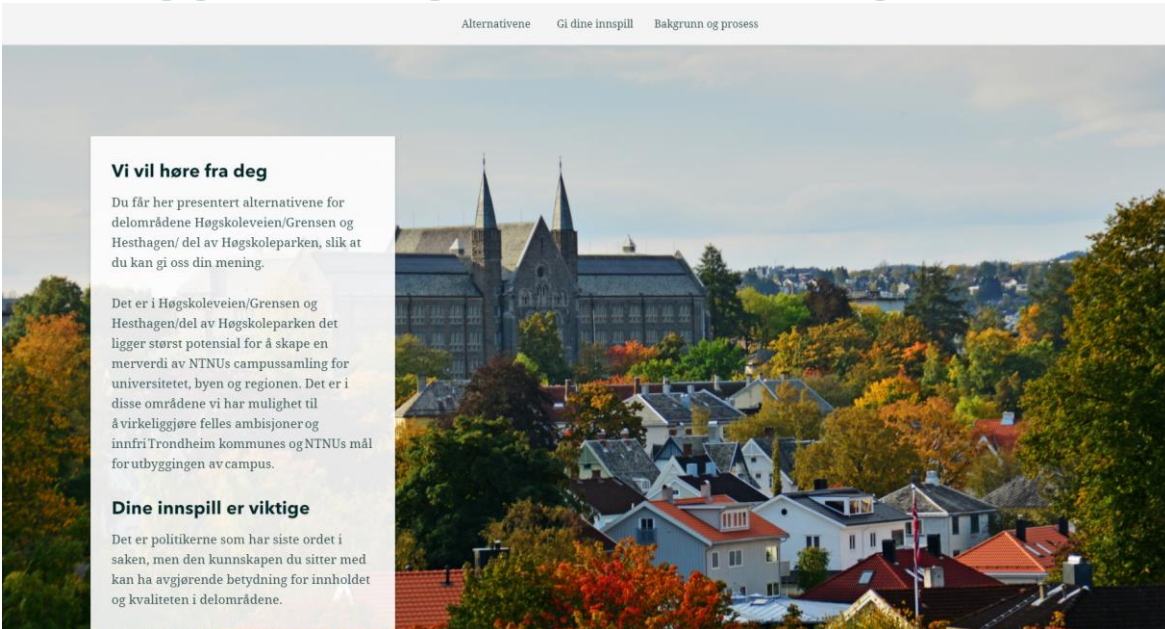


Alt. 3:

- Arealene under bakkenivå gir **begrenset funksjonalitet**
- **Tiltaket er kostbart å bygge, krever store inngrep** og det er stor usikkerhet vedr. gjennomførbarhet

Innbyggerdialog – område 1 og 2

Alternativene
Gi dine innspill
Bakgrunn og prosess



Vi vil høre fra deg

Du får her presentert alternativene for delområdene Høgskoleveien/Grensen og Hesthagen/ del av Høgskoleparken, slik at du kan gi oss din mening.

Det er i Høgskoleveien/Grensen og Hesthagen/del av Høgskoleparken det ligger størst potensial for å skape en merverdi av NTNUs campussamling for universitetet, byen og regionen. Det er i disse områdene vi har mulighet til å virkeliggjøre felles ambisjoner og innfri Trondheim kommunes og NTNUs mål for utbyggingen av campus.

Dine innspill er viktige

Det er politikerne som har siste ordet i saken, men den kunnskapen du sitter med kan ha avgjørende betydning for innholdet og kvaliteten i delområdene.

www.ntnucampussamling.no

- Alternativene er tilgjengelige for innspill fra 1.-22. februar 2021

Gi dine innspill

Fornavn*

Barnavn*

E-post*

Er du privatperson eller bedrift/organisasjon?*

Privatperson Bedrift/organisasjon

Santfyllte personopplysninger*

Jeg samtykker til at mine personopplysninger blir behandlet av Statbygg, og jeg informeres med jevne mellomrom om endringer i informasjonen som er tilgjengelig for Statbygg. Jeg samtykker til at Statbygg kan dele informasjonen med andre myndigheter som er ansvarlige for planleggingen.

Ja, jeg samtykker

Ditt innspill

Dersom du har et foreliggende innspill kan du velge å legge det opp med et bilde.

DELOMRÅDE 1



Hva mener du om anbudsalternativ i delområde 1?