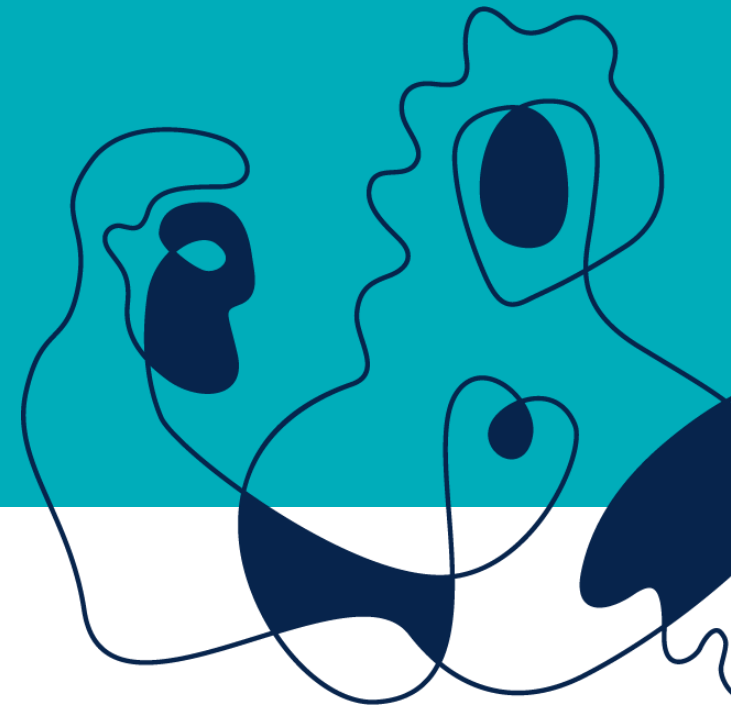


Skoleeier 360: Ryggen rak og blikket fram: Om å være skoleeier i en liten kommune

Assisterende fylkesmann Øystein Johannessen

Ledelse og kvalitet i skolen

Hell, 6. februar 2020



Fylkesmannen i Trøndelag

Trööndelagen fylhkenålma



**I HAVE A
WICKED
PROBLEM**

**Bakgrunn for innlegget
og meg selv**

**Regional skolesatsing
På Sør-Helgeland**

**Sømnaskolene: Resultater
og utfordringer**

**Skoleeier 360: De
store bildene**



Is that the question?

Hva tenker dere? Hva er skoleeiernes viktigste utfordringer i dag?

Og: Hvor ligger mulighetene?



Fylkesmannen

iverksette | samordne | følge med | lytte



- ▶ **Veiledning** overfor kommuner
 - kompetanse, informasjon
- ▶ **Tilsyn**
 - med kommuner, sykehus og andre
- ▶ **Klagebehandling**
 - ivaretar rettssikkerhet
- ▶ **Sektormyndighet** i plansaker
 - f.eks. landbruk og miljø
- ▶ **Tilskuddsmyndighet**
- ▶ **Samordne**
 - regional stat

Min bakgrunn og mine blikk



- Tromsøgutt og tyskfilolog
- Utdanning og utdanningsforvaltning siden 1989 på alle nivå
- Mye systemjobbing: Kunnskapsdepartementet, OECD
- Teknologi og innovasjon
- Skoleeier
 - Fylkesutdanningssjef i Nordland
 - Rådmann i Sømna kommune på Helgeland
- Nå: Assisterende fylkesmann i Trøndelag



Foto:



Sømna kommune

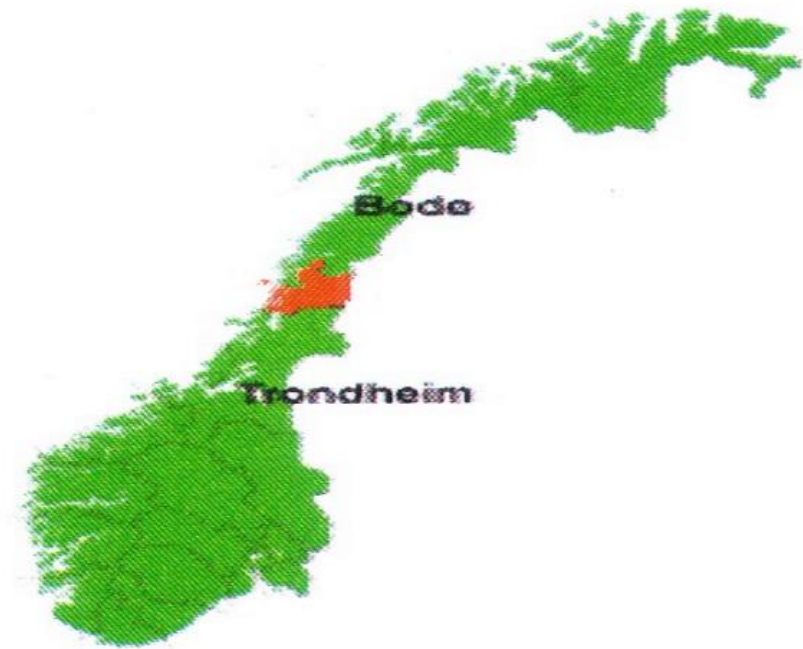


- 1982 innbyggere pr 3. kvartal 2019.
- Stor landbrukskommune
- 2 skoler:
 - Berg skole, 1-4
 - Vik skole, 5-10
- Ca 280 elever
- Satsing på nettbrett siden 2015



Sør-Helgeland

- 5 kommuner med nesten 13000 innbyggere (fra 463 til 7894)
- 10 skoler
- Arbeidslivet
 - Ressursbasert næringsliv
 - Turisme
 - Offentlig sektor

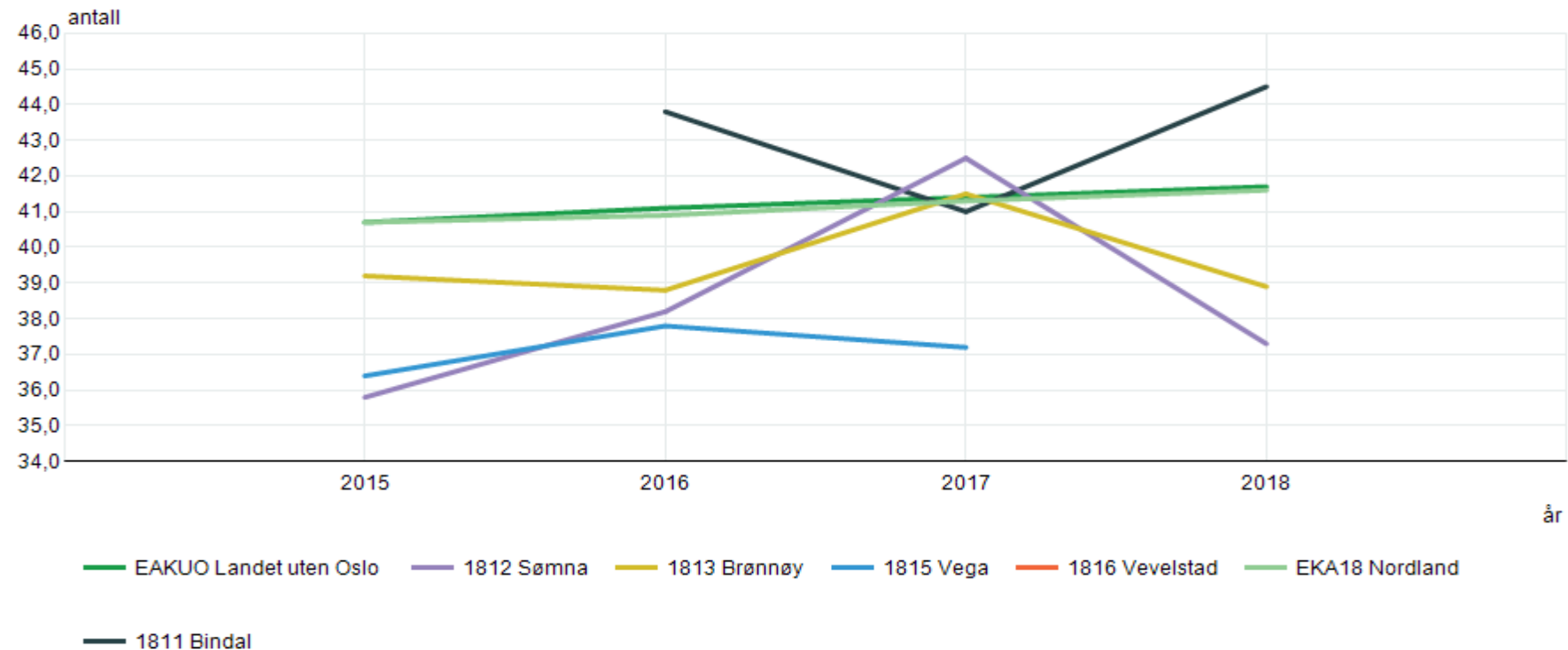






Grunnskolepoeng for kommunene i regionsamarbeidet

12255: Utvalgte nøkkeltall for grunnskole, etter region og år. Gjennomsnittlig grunnskolepoeng (antall).





Resultater i skolene i Sømna

- Grunnskolepoeng: Ujevn utvikling
- Nasjonale prøver: Noe ujevnt, men mye positivt i det siste
- Noen utfordringer i skolemiljøet
- Stabilt og kvalifisert lærerkorps
- Stigende andel spesialundervisning
- Noe dyrere enn fylkessnittet og kostragruppen. Godt over landssnittet.



Alt på ett Brett

Alt på et Brett:

En vurdering av pedagogiske
og faglige sider ved bruk av
iPad i Sømnskolen



Sømna får krisehjelp etter



Sømnaskolene: Noen refleksjoner

- Kvalitet
- Engasjement og elevsyn
- Skolefaglig kompetanse hos skoleeier
- Jakten på gode strategier i en jungel av tiltak
- Livet i periferien
- Nettbrett
- Oppfølgingsordningen



Regional skolesatsing: Historikk

- Ordførerinitiativ 2016 grunnet i bekymring over skoleresultater.
- Oppdrag til rådmannsutvalget i regionen.
- Skolekonferanser 2017-2019
- Konseptualisering samt regional og lokal forankring 2017-2018
- Skjønnsmidler fra Fylkesmannen i Nordland 2018 og 2019
- Samle miljøer:
 - PPT
 - RKK
 - Skolefaglig kompetanse



Mål for regional skolesatsing

- Skolene på Sør-Helgeland skal bli de beste i Nordland
- Grunnskolepoengene skal forbedres med fem poeng i løpet av en periode på fem år.
- Skolene skal ha gode på fremtidige målepunkt etter 4. årstrinn (jf Stortingsmelding nr 21)
- Andelen spesialundervisning skal reduseres med en tredjedel i løpet av prosjektperioden.



Felles kommunestyrevedtak 2018

- NN kommunestyre slutter seg til forslaget om en regional skolesatsing.
- Regionrådet og fylkeskommunen bes bidra til at Skolefaglig ressurscenter opprettes som et **vertskommunesamarbeid** fra 1.1.2019 med **Brønnøy** som **vertskommune**.
- Utkast til finansieringsmodell skal være klart til 15.9.2018.
- Det utarbeides en årlig, felles tilstandsrapport for skolene i regionen.



Regionalt skolefaglig ressurscenter i dag

- Etablert og folk er på plass.
- Videre skolebesøk
- Organisering av nettverk
- Avklare rollen mot eksisterende satsinger
- Strategidokument for veien videre
- Samarbeidsavtale med regionens videregående skole
- Jobbe på oppdrag fra kommuner og skoler



360: Oversikt og utblikk



*Se opp for å finne ut
hvor du skal,
se fram for å finne
veien dit og
se ned for ikke å
snuble*

[Dette bildet](#) av Ukjent forfatter er lisensiert under [CC BY-SA](#)



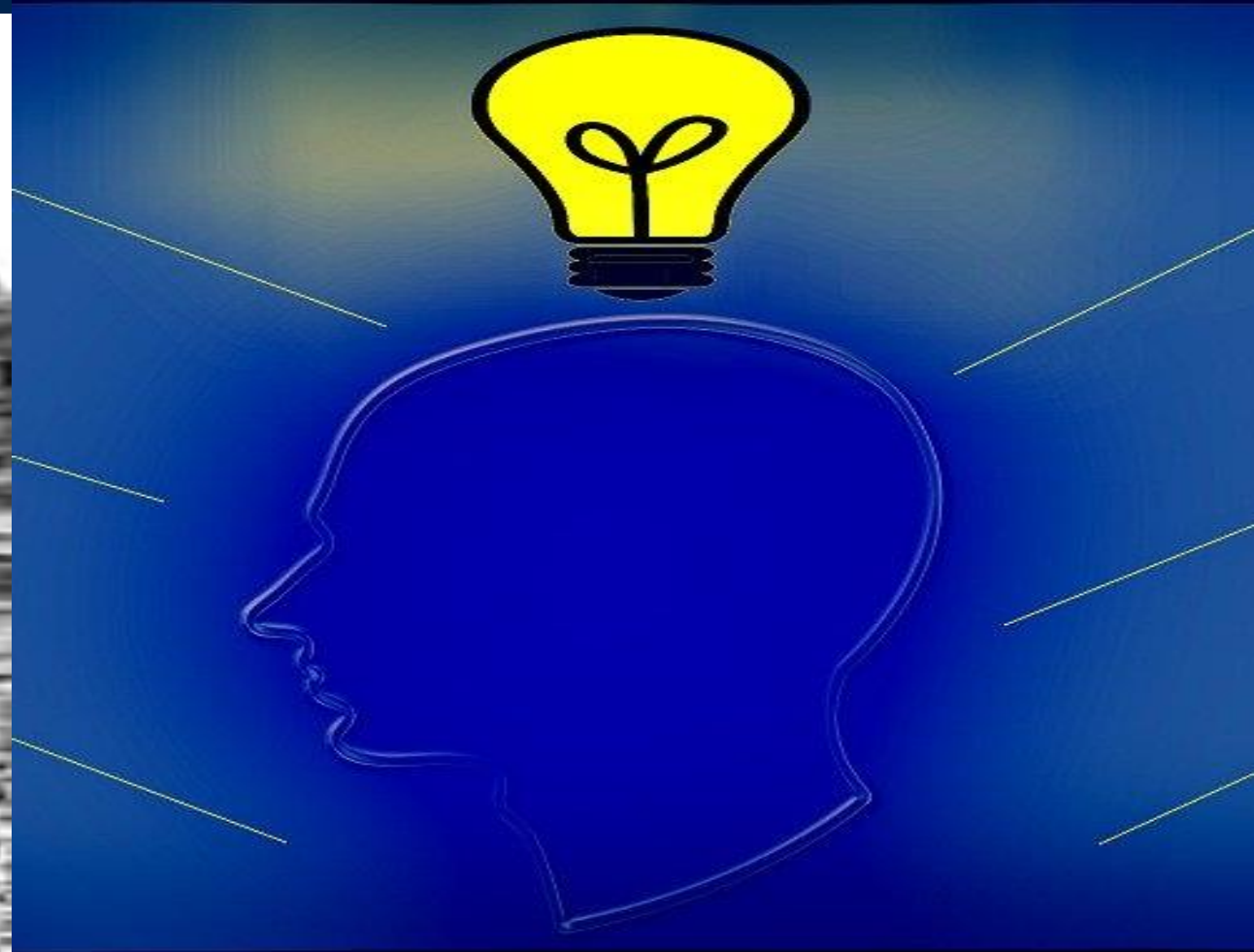
Nettverks- og læringsaktør



[Dette bildet](#) av Ukjent forfatter er lisensiert under [CC BY](#)



Drift og utvikling er to sider av samme sak





Utnytt for det flerstemte aktørbildet





Forankring, forankring, forankring



[Dette bildet](#) av Ukjent forfatter er lisensiert under [CC BY-NC](#)



Kunsten å skynde seg langsomt






Lagspill er nødvendig



Vi trekker i samme retning



Trøndelag – et godt sted å bo, vokse og virke for alle

Foto: Camilla Knutsen



Fylkesmannen i Trøndelag

Tröndelagen fylhkenålma

Øystein Johannessen
Assisterende fylkesmann
oyjoh@fylkesmannen.no



Facebook [FylkesmannenTrondelag](https://www.facebook.com/FylkesmannenTrondelag)
Nettside fylkesmannen.no/Trondelag