



---

---

# Hva trenger norsk skole for å bli bedre – konsekvenser for ledelse

PROFESSOR OG DIREKTØR SØLVI LILLEJORD

KUNNSKAPSSENTER FOR UTDANNING

HELL 9 FEBRUAR 2018

# Kunnskapssenteret ble åpnet i mai 2013

## Bredt mandat

Skal oppsummere og formidle forskning

- om alle nivåer
- alle tema (A-Å)

Oppsummere  
forskning

Gi råd til KD

Formidle  
forskning

Nye  
møteplasser

## Kjennetegn ved utdanningsforskningen vs. Kunnskapsbehov

Hva er det mulig å konkludere, gitt den forskningen som er tilgjengelig?



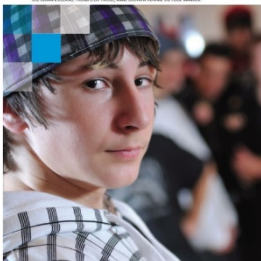
### Former for lærervurdering som kan ha positiv innvirkning på skolens kvalitet

En systematisk kunnskapsoversikt

John E. Ellund, Kjetil Berntsen, Erik Skreie, Trond Erik Skreie, Terje R. Engelsen, Arvid Tobi, Peder Paulsen og Erlin Ny. 2014. 128 sider. 2014.

### FRAFALL I VIDEREGÅENDE OPPLÆRING

EN SYSTEMATISK KUNNSKAPSOVERSIKT



### TRANSITION FROM KINDERGARTEN TO SCHOOL

— A Systematic Review

Michaela Lewis, Leanne M. Kelly, and Lisa M. Smith



### Hvordan fysisk aktivitet i skolen kan fremme elevenes helse, læringsmiljø og læringsutbytte

En systematisk kunnskapsoversikt

Michaela Lewis, Leanne M. Kelly, and Lisa M. Smith



### STRESS I SKOLEN

— en systematisk kunnskapsoversikt

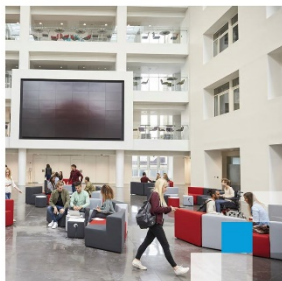
Michaela Lewis, Leanne M. Kelly, and Lisa M. Smith



### CAMPUSUTFORMING FOR UNDERVISNING, FORSKNING, SAMARBEID OG LÆRING

— en systematisk kunnskapsoversikt

Michaela Lewis, Leanne M. Kelly, and Lisa M. Smith



### Forhold ved skolen med betydning for mobbing

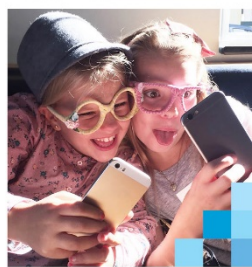
Forskingsoppsummering 2/2014

John E. Ellund, Erik Skreie, Peder Paulsen, Trond Erik Skreie, Terje R. Engelsen, Arvid Tobi, Peder Paulsen og Erlin Ny

### EVNERIKE ELEVER OG ELEVER MED STORT LÆRINGSPOTENSIAL

En forskningsoppsummering

Michaela Lewis, Leanne M. Kelly, and Lisa M. Smith



### Partnerskap i lærerutdanningen

En forskningsoppsummering

RSU 3/2014

John E. Ellund & Kjetil Berntsen

### KUNNSKAPSBASERT SPRÅKARBEID I BARNEHAGER MED FLERSPRÅKLIGE BARN

— en systematisk kunnskapsoppsummering

Michaela Lewis, Leanne M. Kelly, and Lisa M. Smith



### LÆRERUTDANNING SOM PROFESJONSUTDANNING

— forutsetninger og prinsipper fra forskning

Et kunnskapsgrunnlag

Michaela Lewis, Leanne M. Kelly, and Lisa M. Smith

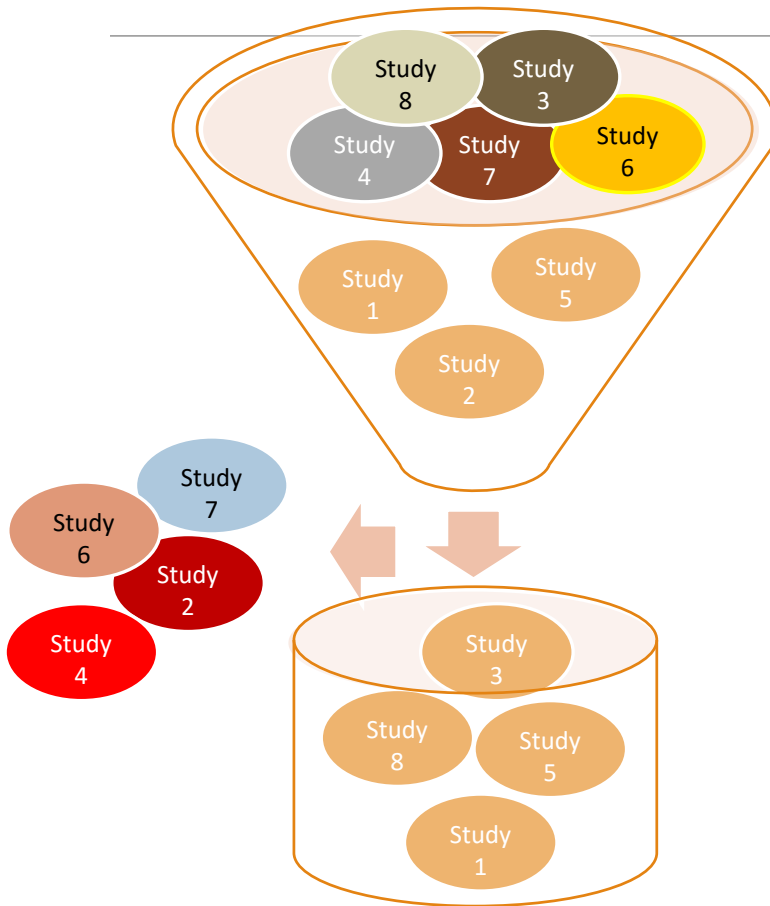


### A SYSTEMATIC MAPPING OF THE EFFECTS OF ICT ON LEARNING OUTCOMES

Michaela Lewis, Leanne M. Kelly, and Lisa M. Smith

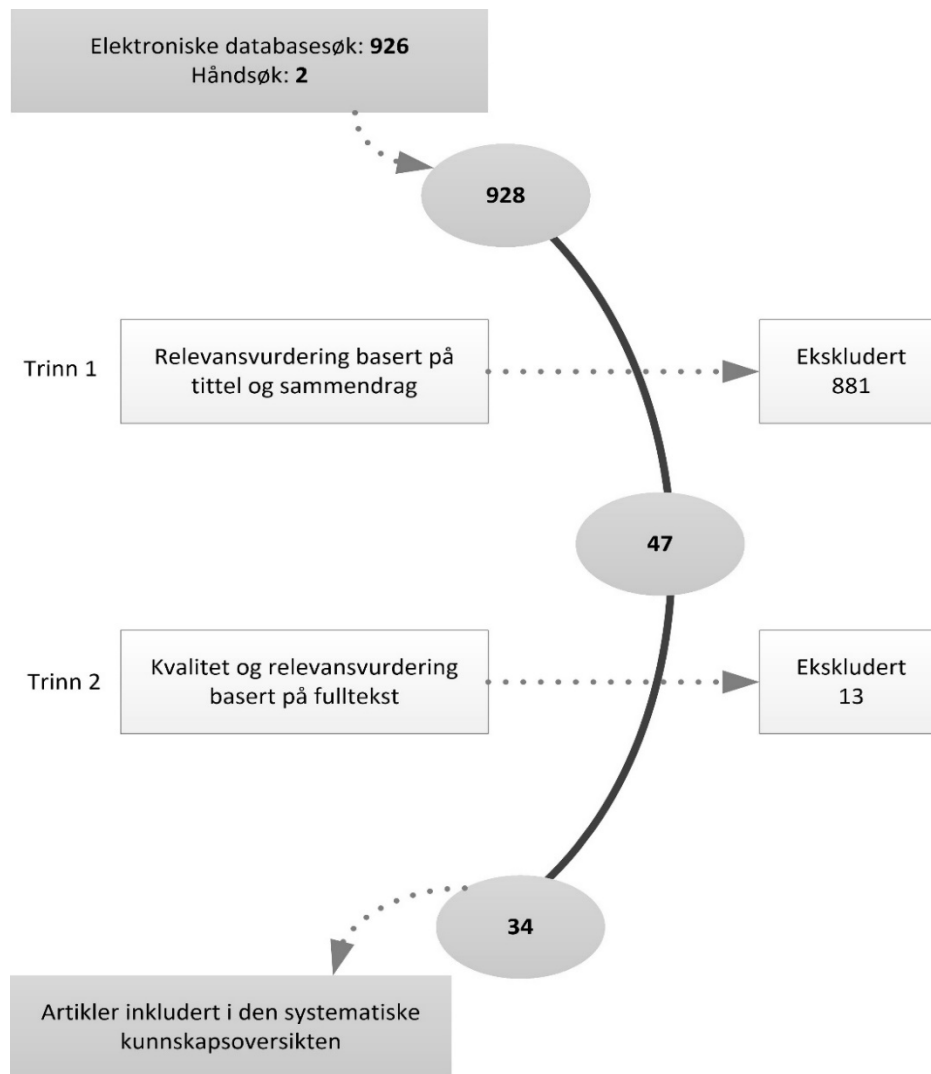


# Hva er en systematisk kunnskapsoversikt?

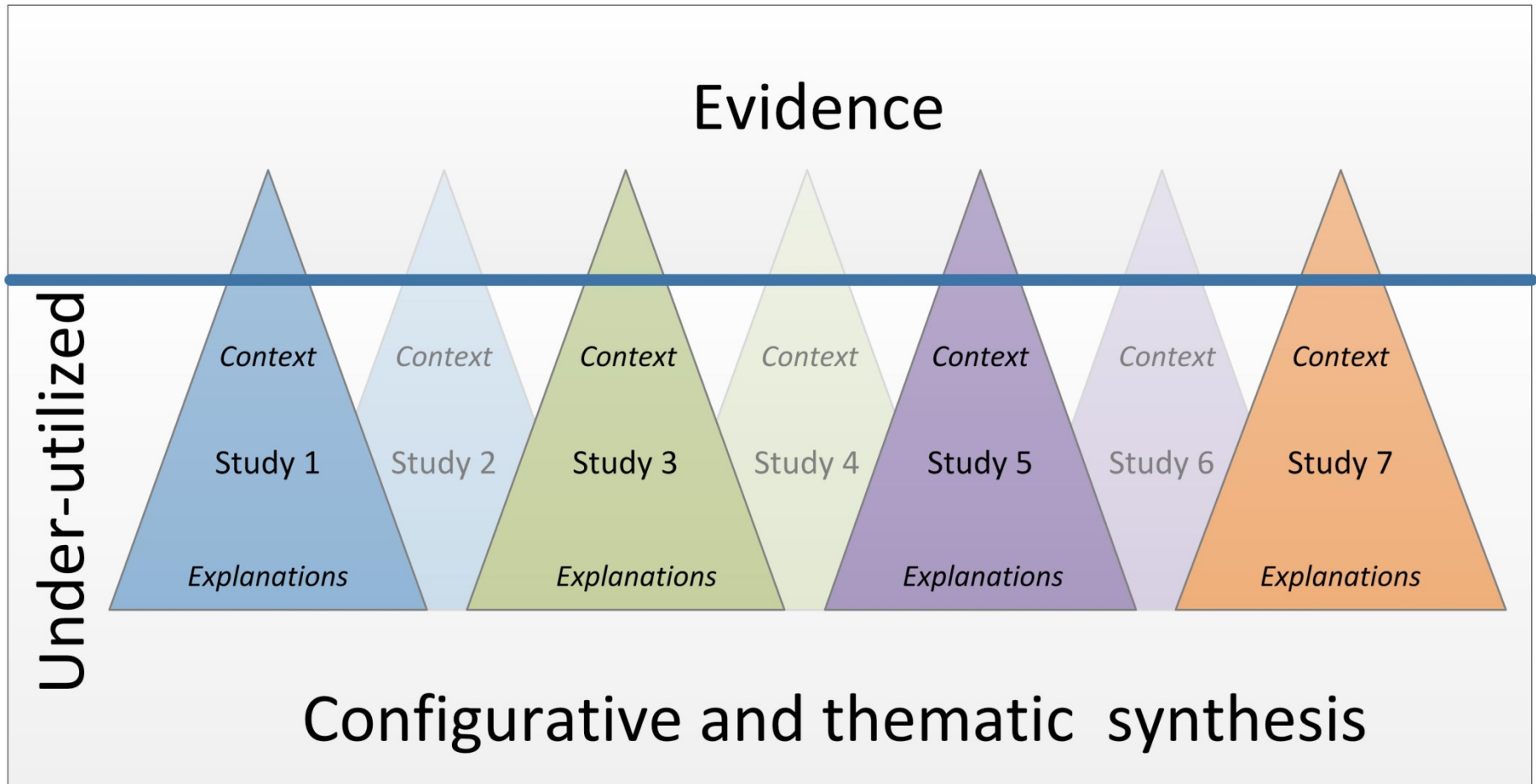


*Systematiske kunnskapsoversikter samler og syntetiserer studier om et tema. De gjennomføres på en transparent måte, ved hjelp av et forskningsspørsmål, søkeord, systematiske søk og etablerte kriterier for vurdering av kvalitet og relevans.*

# Flyttdiagram for Mellomledere i skolen – arbeidsoppgaver og opplæringsbehov



# «Bruk» av forskning i utdanning





# The EIPPEE Conference 2014

In collaboration with the Norwegian Knowledge Centre for Education

Oslo 14-15 May 2014



Finding a way...

to facilitate the better use of research in education



KNOWLEDGE CENTRE  
FOR EDUCATION

[www.eippee.eu](http://www.eippee.eu) To register for the conference go to <http://bit.ly/J6FpGu>

# KSU har bidratt i parallelle policyprosesser hvor målet har vært å styrke lærerprofesjonen

## Lærervurdering



Former for lærervurdering som kan ha positiv innvirkning på skolens kvalitet

En systematisk kunnskapsoversikt

Solvei Lillejord, Kristin Bernt, Erik Baud, Trond Eiljo Hauge, Therese N. Høyenbeck, Astrid Tolo, Peder Fisher-Griffiths og Jens-Christian Sineby

## Frafall i videregående opplæring



FRAFALL I VIDEREGÅENDE OPPLÆRING  
EN SYSTEMATISK KUNNSKAPSOVERSIKT

Solvei Lillejord, Kristoffer Halvorsrud, Erik Rujd, Konrad Morgan, Tor Frey, Peder Fisher-Griffiths, Ole Johan England, Trond Eiljo Hauge, Anne Østvath Kjørne og Tese Manger



## Fysisk aktivitet i ungdomsskolen



Hvordan fysisk aktivitet i skolen kan fremme elevers helse, læringsmiljø og læringsutbytte

En systematisk kunnskapsoversikt

Solvei Lillejord, Andre Vågan, Lottin Johanson, Kristin Bernt og Erik Rujd





# Bygge videre på systematiske reviews



## Conference presentations



Lillejord, Elstad & Kavli (2018) Teacher Evaluation as a Wicked Policy Problem – special issue

Journal publication

Journal publication

# KSU har oppsummert forskning for Stortingsmeldinger og NOU'er

## Overgang fra barnehage til skole



TILTAK MED POSITIV INNVIRKNING PÅ BARNES  
OVERGANG FRA BARNEHAGE TIL SKOLE  
– En systematisk kunnskapsoversikt

UTLEGG: S. BØHLE, K. ANDVORSKJOL, K. RYGG, E. A. FRETTE, I.



## Mobbing



Forhold ved skolen med  
betydning for mobbing

Forskningsoppsummering 2/2014

Silje Lilljestrøm, Erik Østet, Peder Fjorheim,  
OleGunnar Kravén, Bernt Aabø, Håvard



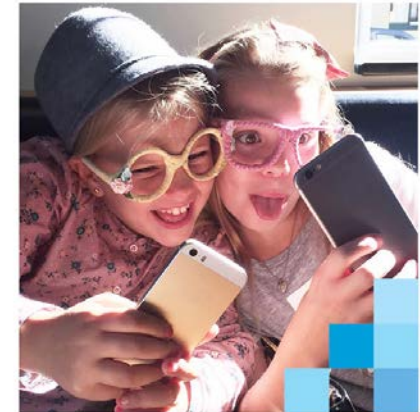
## Høyt presterende elever



EVNERIKE ELEVER OG ELEVER MED STORT  
LÆRINGSPOTENSIAL

En forskningsoppsummering

KRISTIN BØHLE, SØLV LILLEGØRD & LOTTI JOHNSSON



# KSU bidrar i utviklingsarbeid

---



**ProTed** (Senter for fremragende lærerutdanning, UiO og UiT)

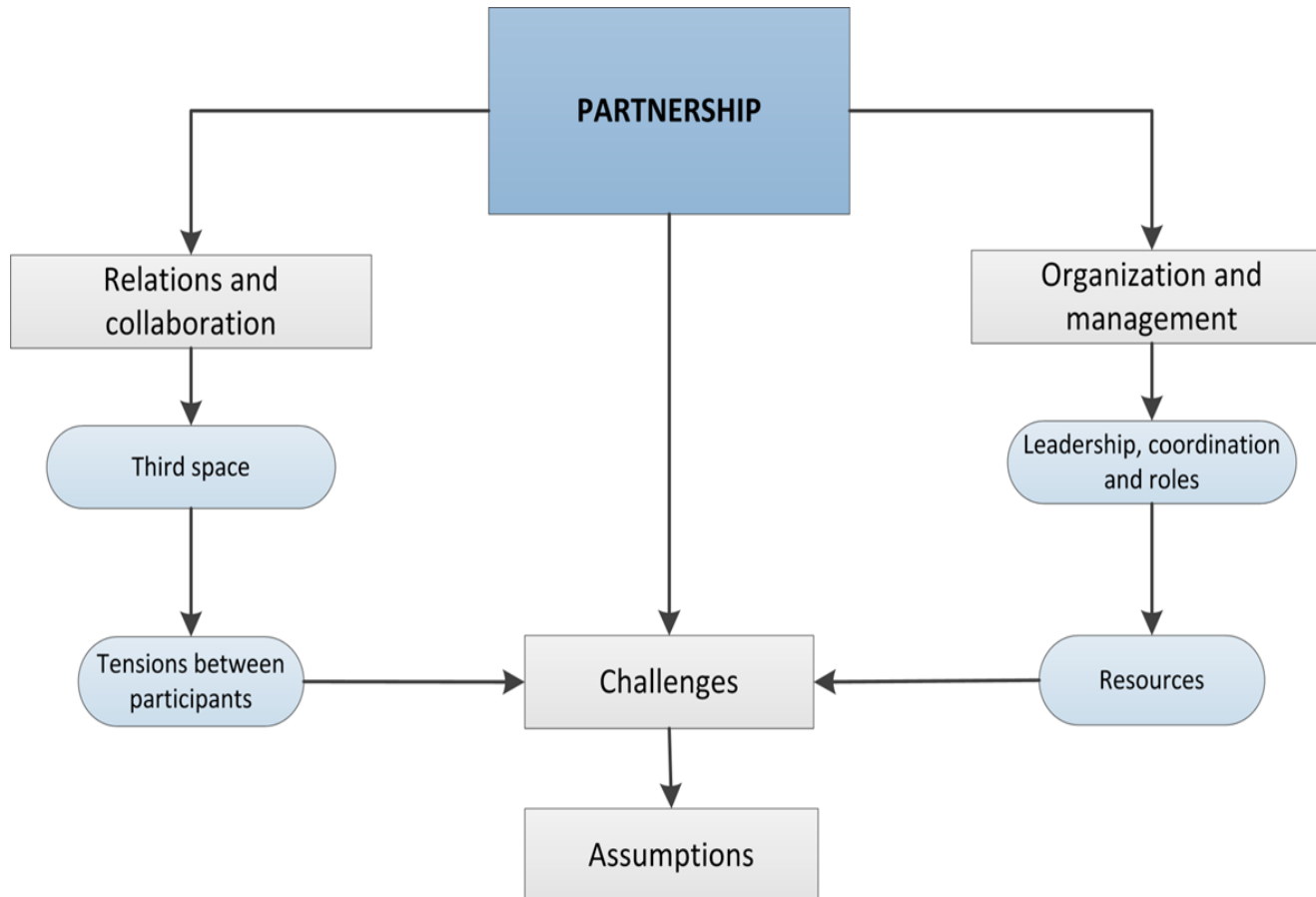
Ba KSU om kunnskapsgrunnlag for videreutvikling av modeller for partnerskap i universitetsskoleprosjektet



Lillejord, S., & Børte, K. (2016). Partnership in teacher education—a research mapping. *European Journal of Teacher Education*, 39(5), 550-563. Selected as one of 14 articles published the last 10 years to celebrate the Journal's 40<sup>th</sup> Jubilee and made Open Access

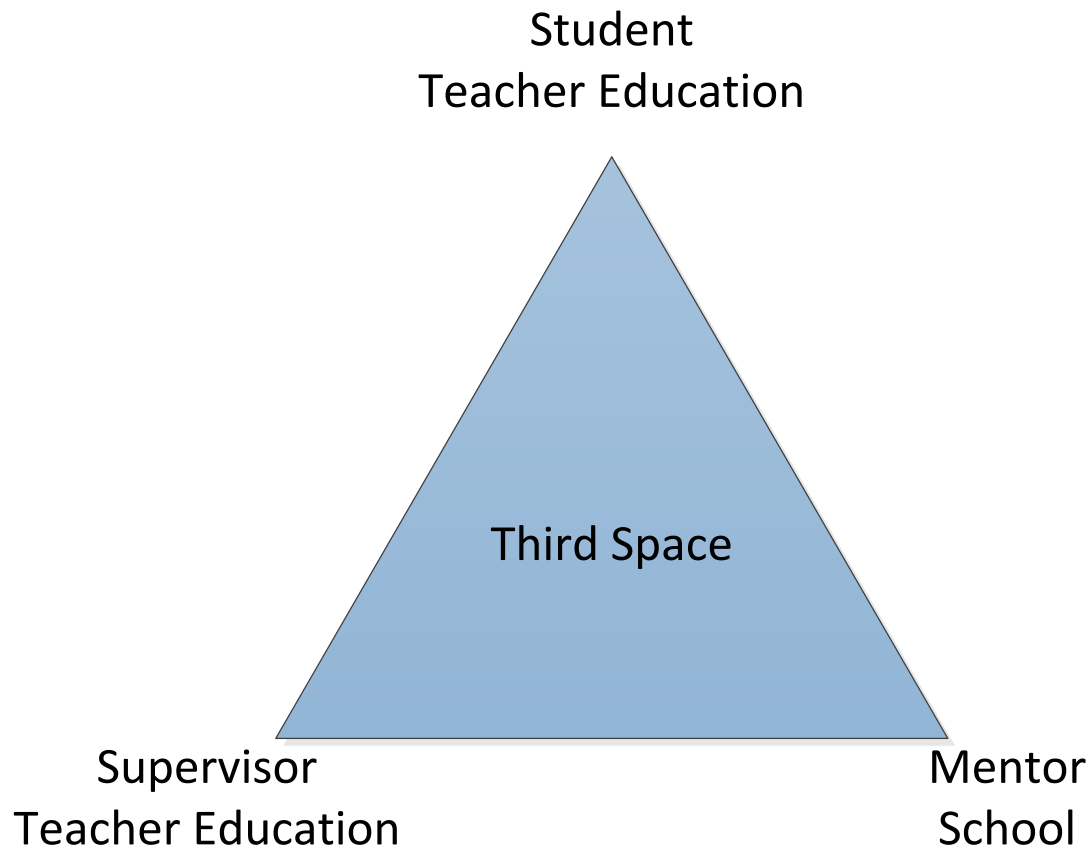
---

# Kartlegging og analyse av studiene

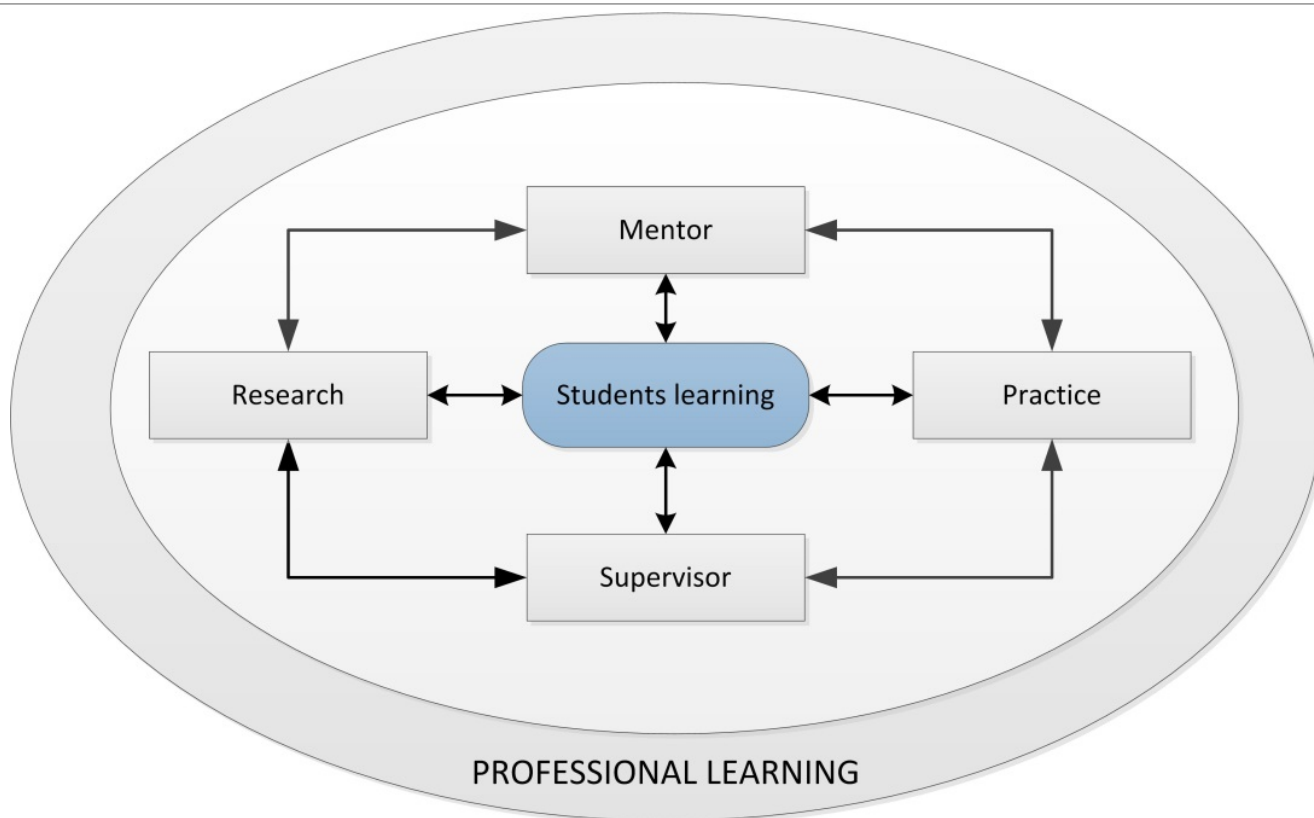


# Et hovedproblem identifisert i flere av studiene

---



# Å få i gang lærende prosesser må være utdanningssektorens profesjonskompetanse





# KS har spurt om KSU kan oppsummere forskning om mellomledere i skolen

---

*Hva kjennetegner mellomlederens arbeidssituasjon, og hva er deres kunnskapsbehov?*



# Hva sier forskningen om mellomlederes arbeidssituasjon i skolen?

**A:** 40 år med forskning viser, entydig, at mellomledere i skolen har en ganske triviell jobbsituasjon som verken forbereder dem på en rektorstilling eller bygger deres kompetanse.

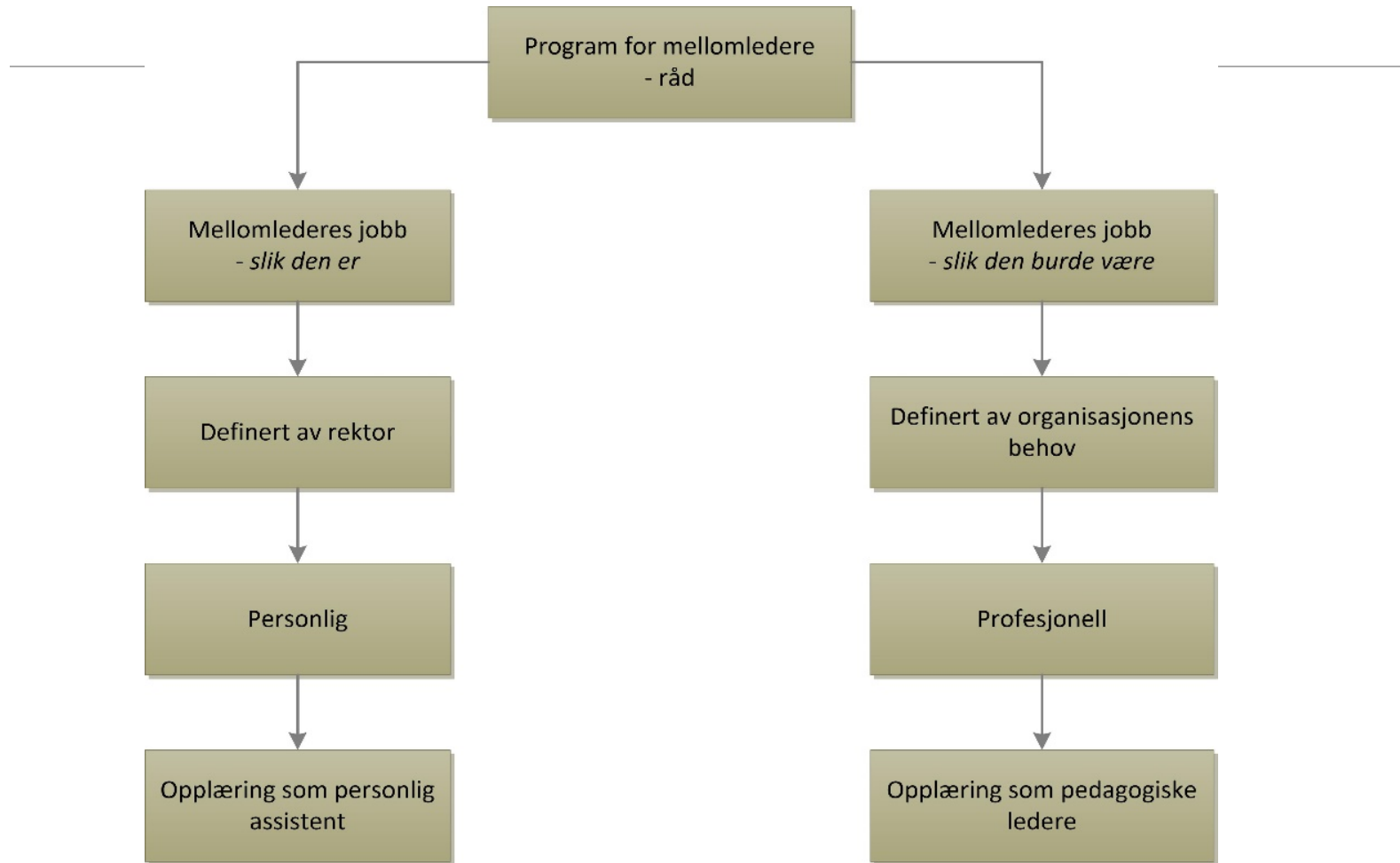
**B: I stedet,** mener forskerne, bør de være pedagogiske ledere

- ❖ Observere lærernes undervisning
- ❖ Gi lærerne tilbakemeldinger på undervisningen
- ❖ hjelpe lærerne med å implementere reformer



**C:** Hvordan kan **A** kombineres med **B** (forslag fra forskningen) – og hva blir implikasjonene når vi skal gi råd for utforming av program?

# Dilemma når vi skal gi råd



Personlig jobbsituasjon	Profesjoners jobbsituasjon
<ul style="list-style-type: none"> <li>Arbeidsoppgaver delegeres ad hoc, av rektor</li> <li>Mellomledere er ledere bare i relasjon til rektor</li> </ul>	<ul style="list-style-type: none"> <li>Jobben handler om å følge standarder og arbeidsprosesser som profesjonen har utviklet, slutter seg til og kontinuerlig fornyer og forbedrer</li> </ul>
<b>Personlig autoritet</b>	<b>Profesjoners autoritet</b>
<ul style="list-style-type: none"> <li>Autoritet er noe rektor gir og tar</li> </ul>	<ul style="list-style-type: none"> <li>Autoritet kommer med utdanning, kvalifisering, spesialisering og kollektiv kontinuerlig forbedring</li> </ul>
<b>Personlig kunnskap</b>	<b>Profesjonskunnskap</b>
<ul style="list-style-type: none"> <li>Kunnskap kommer fra egen og kollegaers erfaring</li> </ul>	<ul style="list-style-type: none"> <li>Felles kunnskapsbase som vurderes og valideres i profesjonsfellesskapet</li> </ul>
<b>Personlige relasjoner</b>	<b>Profesjoners relasjoner</b>
<ul style="list-style-type: none"> <li>En mer erfaren kollega som fungerer som mentor er den foretrukne kunnskapskilden</li> </ul>	<ul style="list-style-type: none"> <li>Profesjonskunnskapen har to sentrale kilder: Forskning og anerkjent god praksis</li> </ul>
<b>Personlige læringsfellesskap</b>	<b>Profesjoners læringsfellesskap</b>
<ul style="list-style-type: none"> <li>Kunnskap utveksles (fra mentor til mellomleder) gjennom samtaler i trygge og uformelle omgivelser</li> </ul>	<ul style="list-style-type: none"> <li>Kunnskap utvikles, presenteres, kritiseres og forbedres i profesjonsfellesskapet</li> </ul>

# Erfaring

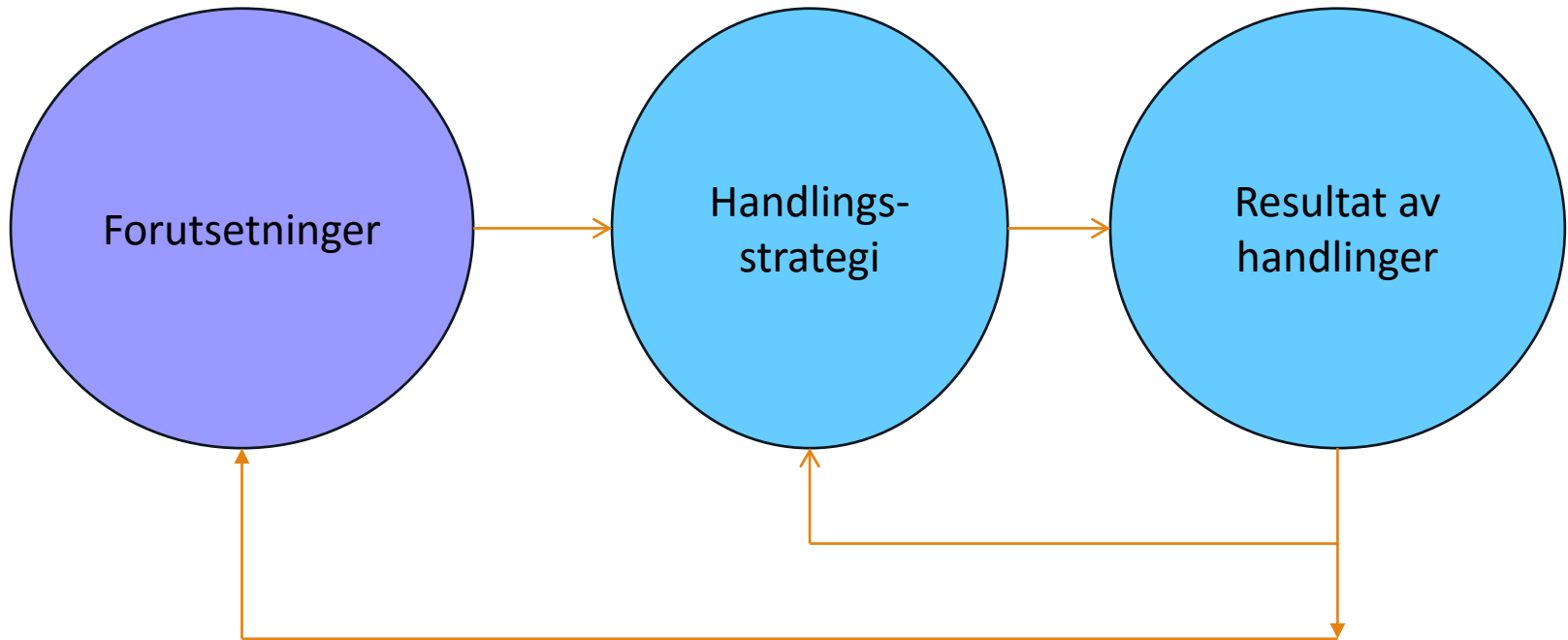
---

27 av 34 artikler finner at *erfaring* er den viktigste (og eneste) kunnskapskilden for mellomledere

- Lang erfaring
- Praktisk erfaring
- Dele erfaring (med en mentor)
- Mangel på erfaring
  - Studiene finner at mellomlederne mangler erfaring på disse områdene: Skoleutvikling; innovasjon; formativ tilbakemelding på lærernes arbeid; spesialundervisning; hvordan man kan analysere og bruke data; lede planleggingsprosesser, fagdidaktikk og pedagogisk ledelse.

# Enkelkrets- og dobbelkrets læring

---



Argyris & Schön 1978





*Takk for at dere hørte på*

