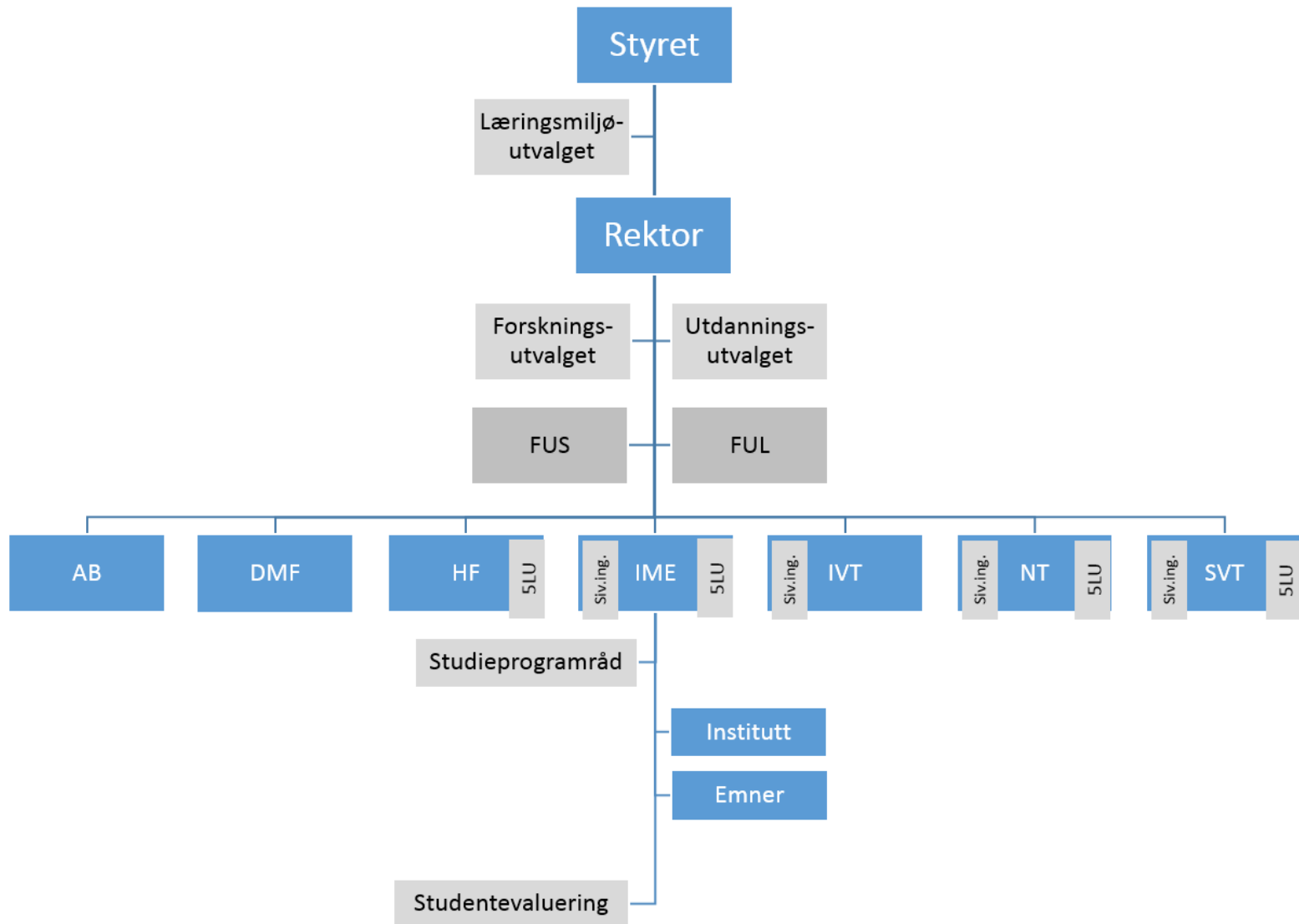


Utdanningsledelse ved NTNU

Faglig organisering

20.08.15

NTNUs ledelseslinje i sammenheng med kvalitetssikringssystemet

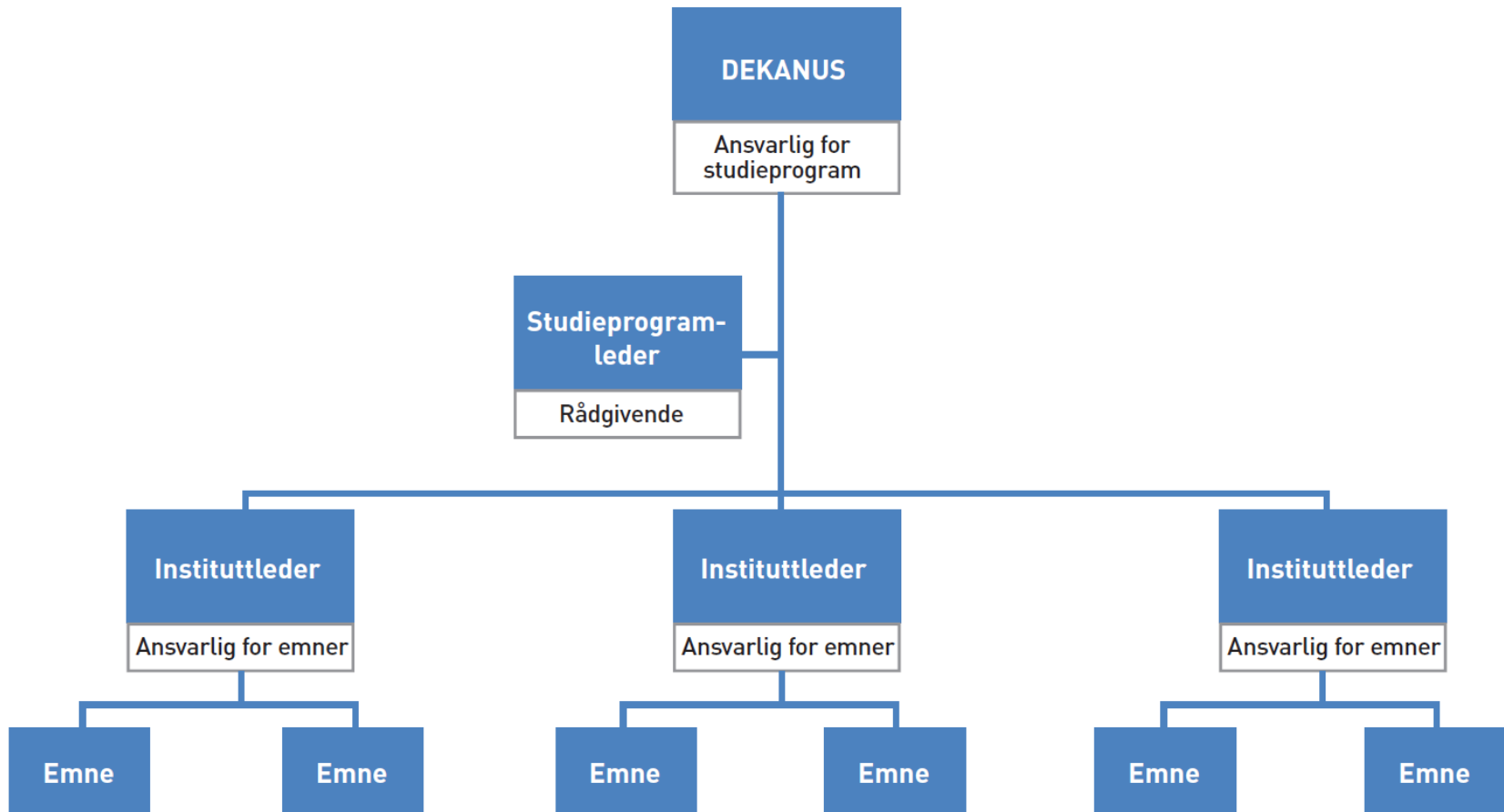


Studieprogramledelse

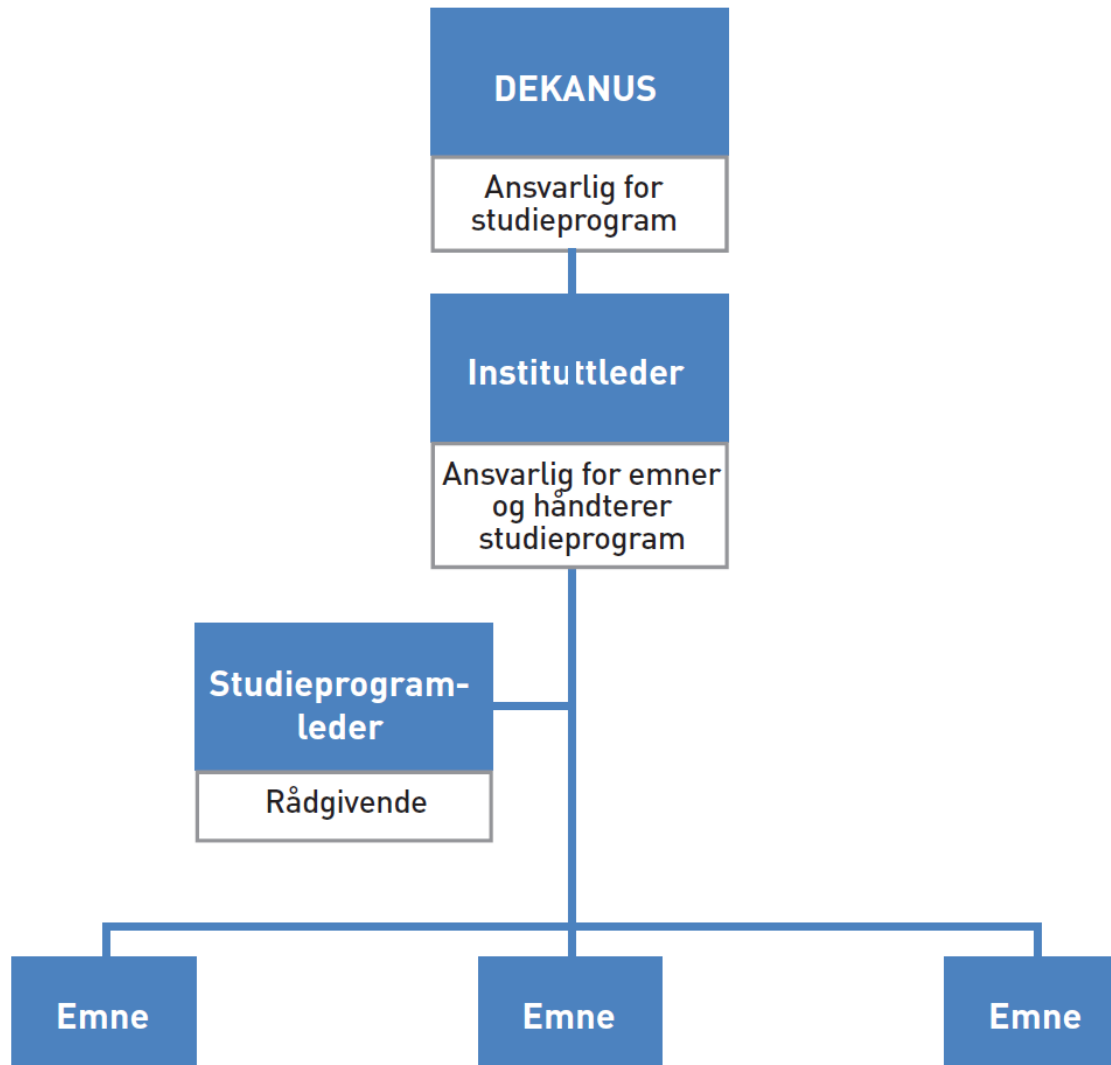


- **Fakultetsinterne studieprogram**
 - Studieprogram satt sammen av emner fra kun ett fakultet, men gjerne flere institutt
- **Instituttinterne studieprogram**
 - Studieprogram satt sammen av emner fra kun ett institutt.
- **Tverrfakultære studieprogram**
 - Studieprogram satt sammen av emner fra flere fakultet, med ett eller flere involverte institutt per fakultet.
- **Studieprogram med forvaltningsutvalg (FUS og FUL)**
 - For 5-årige integrerte sivilingeniør- og lektorprogram finnes egne forvaltningsutvalg, henholdsvis FUS og FUL, som ivaretar den tverrfakultære koordineringen og utvikler felles kvalitetskrav.

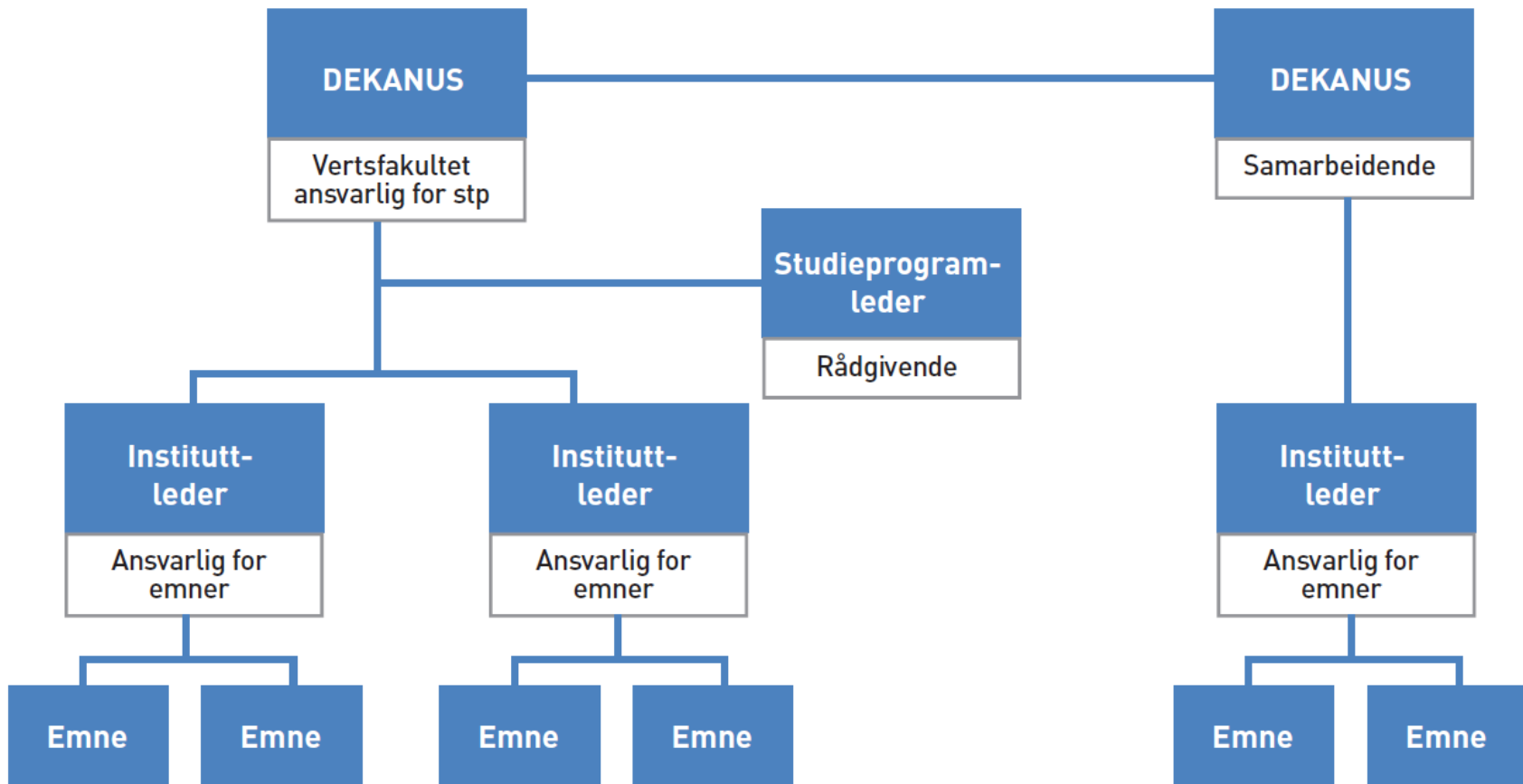
Fakultetsinterne studieprogram



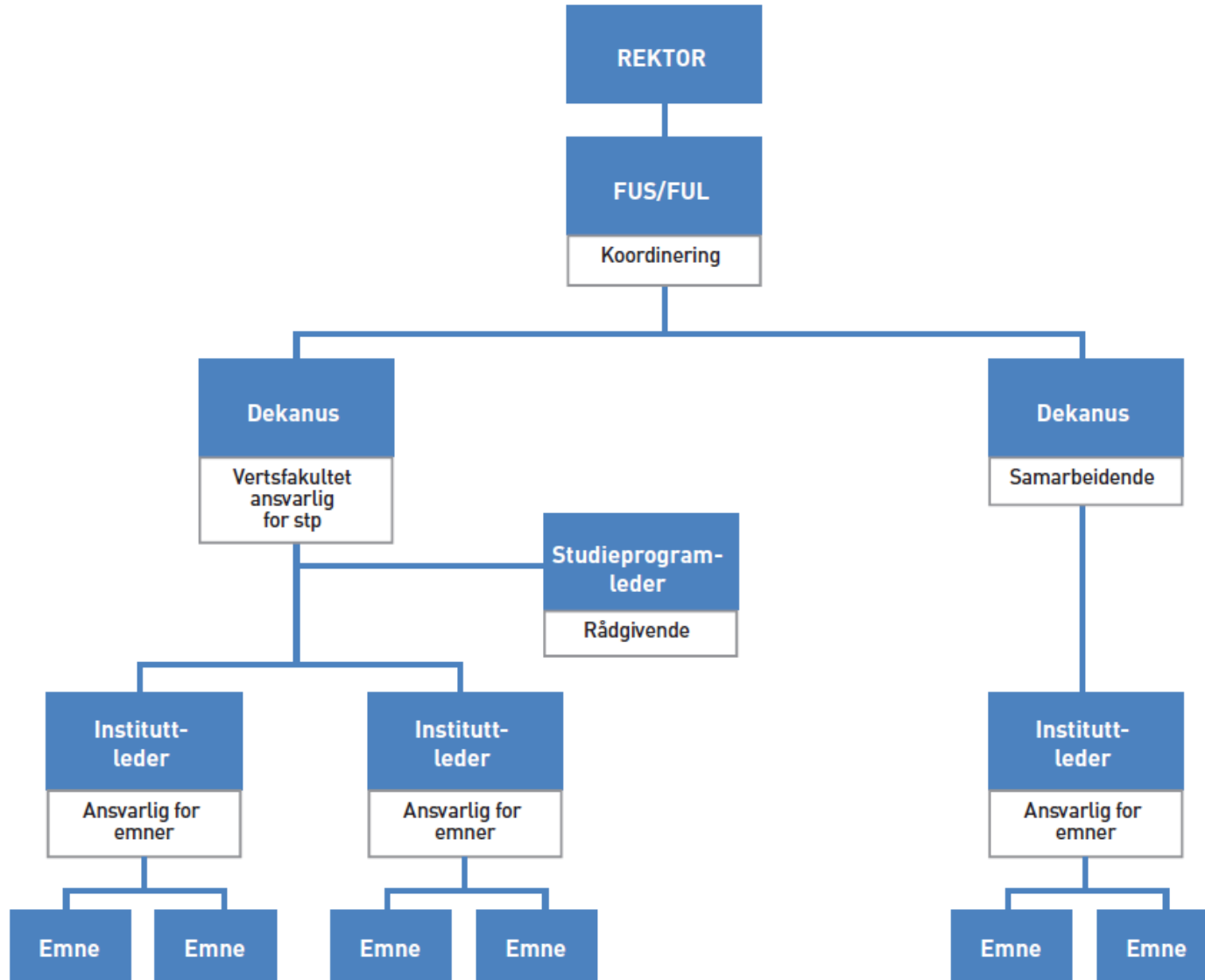
Instituttinterne studieprogram



Tverrfakultære studieprogram



Studieprogram med forvaltningsutvalg (FUS og FUL)



FUS og FUL



- Formål
 - Forvaltningsutvalg organisert under Rektor
 - Ivaretar den tverrfakultære koordineringen av sivilingeniørutdanningen og lektorutdanningen og utvikler felles kvalitetskrav for programmene.
 - De skal identifisere strategiske utfordringer og gi råd til Rektor i strategiske spørsmål
- Vedtaksmyndighet
 - FUS og FUL vedtar studieplaner og læringsmål.