

Vegprosjekter, verdiskaping og lokale mål

Forum for statens prosjektmodell, 10. november 2021

Eivind Tveter, Møreforsking/Høgskolen i Molde

Morten Welde, Forskningsprogrammet Concept, NTNU



NTNU – Trondheim
Norwegian University of
Science and Technology



MØREFORSKING

Studien

- Hvilke lokale (ring)virksomheter oppnår man ved å bygge bedre veger?
- Er virkningene i tråd med målene?
- Er virkningene alltid positive?
- Artikkelfersjon til vurdering i tidsskriftet *Transport Policy*

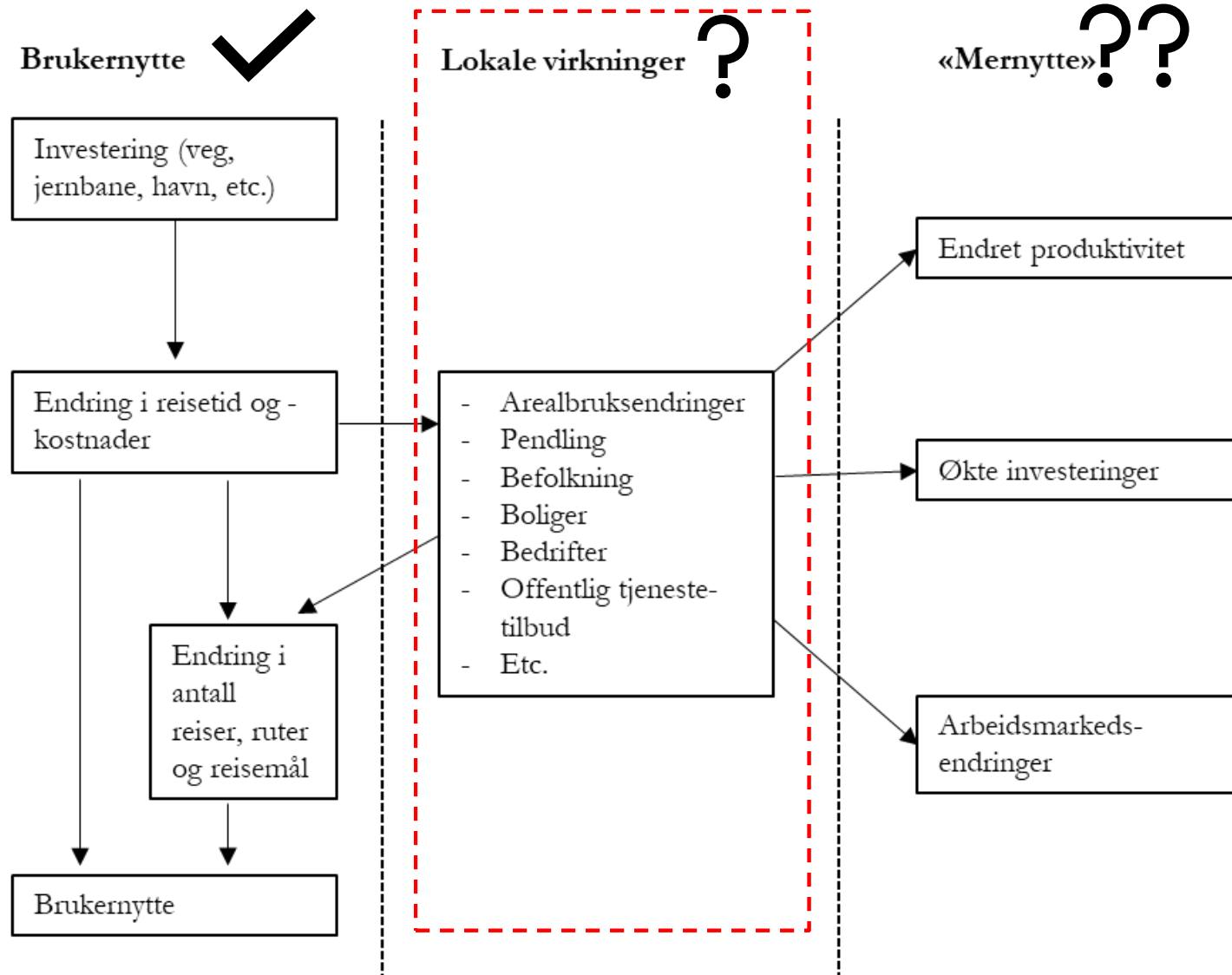
Morten Welde, Eivind Tveter og
Anne Gudrun Mork

Vegprosjekter, verdi-
skaping og lokale mål

Concept-rapport nr. 62



Ulike virkninger av vegprosjekter



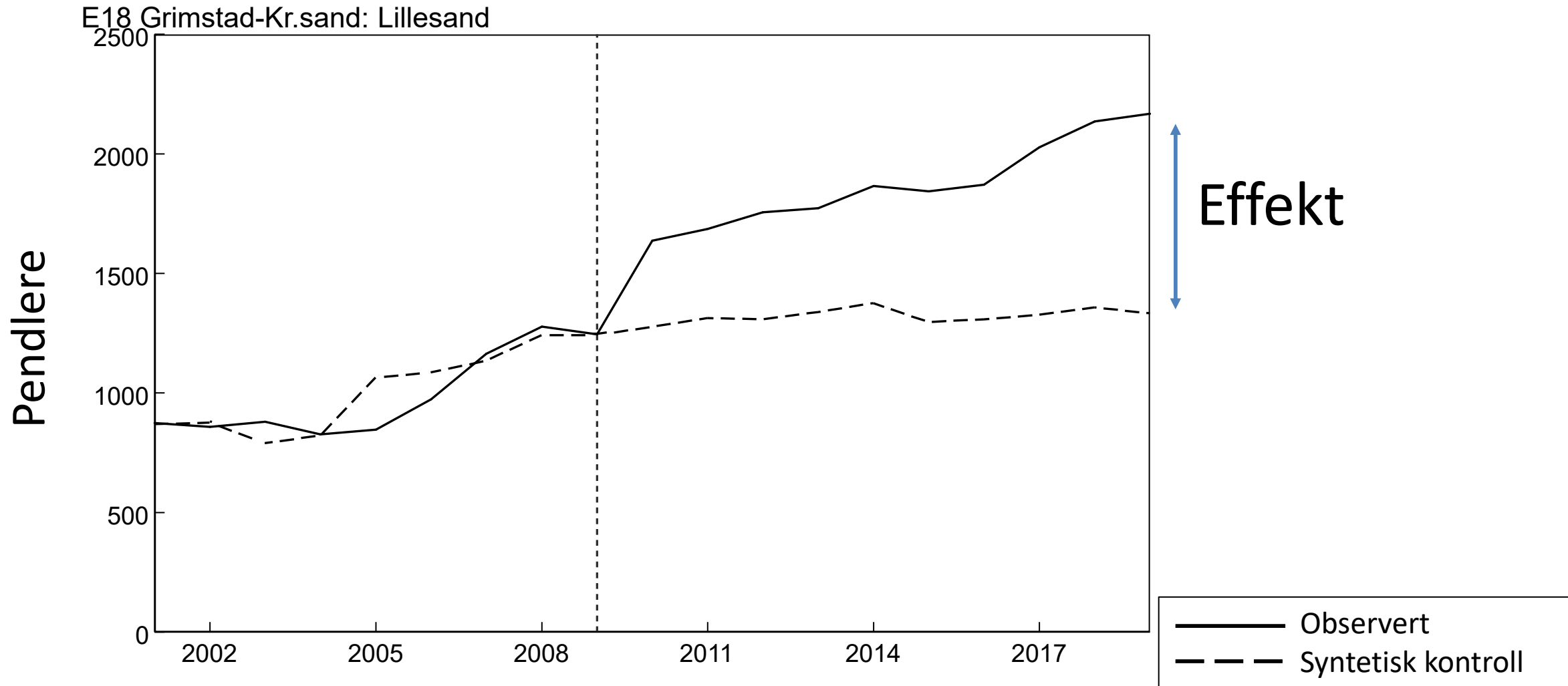
Fra målformulering til målbar virkning

Målformulering	Målbar virkning/indikator
Utvide arbeidsmarkedet / lette rekruttering av arbeidskraft	Innpendling
Knytte regionen sammen / sammenhengende bo- og arbeidsmarked	
Vekst i bosetting / motvirke fraflytting	Folkemengde
Vekst i næringslivet	Nyetablerte bedrifter
Vekst i sysselsetting / arbeidsdeltagelse	Sysselsatte (eksisterende bedrifter)

Ti prosjekter

Nr.	Prosjekt	Åpningsår	Reduksjon reisetid (min.)	ÅDT før	ÅDT i dag
1	E39 Klett–Bårdshaug	2005	5	5-8 000	10-12 000
2	Fv653 Eiksundsambandet	2008	20-40	850	3 000
3	Fv64 Atlanterhavstunnelen	2009	10-30	800	2 500
4	E18 Grimstad–Kristiansand	2009	15	9-23 000	15-26 000
5	Fv519 Finnfast	2009	15-30	350	1 300
6	Fv107 Jondalstunnelen	2012	60	300	700
7	E39 Kvivsvegen	2012	45-60	1 200	2 000
8	Fv609 Dalsfjordsambandet	2013	25-40	50	800
9	Fv616 Bremangersambandet 2	2013	45	n/a	500
10	Rv7 Sokna–Ørgenvika	2014	15	3 500	5 000

Eksempel på estimeringen av effekter



Presentasjon av resultatene

Positiv effekt	
Ingen effekt	*
Negativ effekt	

* Indikerer om virkningen var en del av målet for prosjektet

Økt bedriftsetablering etter forbedret veg?

- Økt bedriftsetableringer for tre av prosjektene
- Tegn på lavere bedriftsetablering for to prosjekter
- De mest positive effektene for kommuner i nærheten av større byer

Prosjekt	Bedrifter
Fv653 Eiksundsambandet	*
Fv64 Atlanterhavstunnelen	*
E18 Grimstad-Kristiansand	*
Fv519 Finnfast	*
Fv107 Jondalstunnelen	*
E39 Kvivsvegen	*
Fv609 Dalsfjordsambandet	*
Fv616 Bremangersambandet 2	*
E39 Klett-Bårdshaug	*
Rv7 Sokna–Ørgenvika	*

Flere pendlere etter forbedret veg?

- Økt pendling for fire av prosjektene
- Arbeidsmarkedet er relativt statisk
- Høye bompenger

Prosjekt	Pendlere
Fv653 Eiksundsambandet	*
Fv64 Atlanterhavstunnelen	*
E18 Grimstad-Kristiansand	*
Fv519 Finnfast	*
Fv107 Jondalstunnelen	*
E39 Kvivsvegen	*
Fv609 Dalsfjordsambandet	*
Fv616 Bremangersambandet 2	
E39 Klett-Bårdshaug	*
Rv7 Sokna–Ørgenvika	

Befolkningsvekst etter forbedret veg?

- Størst effekt for prosjekter nært byer eller regionale sentere
- Kun tilflytning i mindre kommuner som knyttes sammen med en større kommune
- Vegprosjekter som knytter sammen befolkningssvake områder har ingen positiv effekt på bosetting
- Byspredning (mulig målkonflikt)

Prosjekt	Befolkning
Fv653 Eiksundsambandet	*
Fv64 Atlanterhavstunnelen	*
E18 Grimstad-Kristiansand	*
Fv519 Finnfast	*
Fv107 Jondalstunnelen	*
E39 Kvivsvegen	*
Fv609 Dalsfjordsambandet	*
Fv616 Bremangersambandet 2	
E39 Klett-Bårdshaug	*
Rv7 Sokna–Ørgenvika	

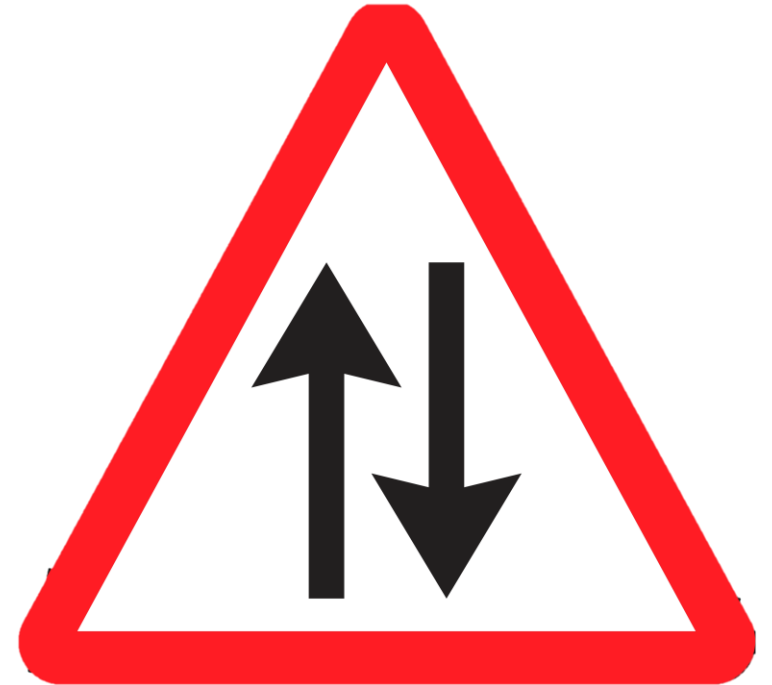
Flere arbeidsplasser etter forbedret veg?

- Enkeltkommuner i nærheten av større byer eller tettsteder har opplevd en viss økning i antall ansatte
- Sammenfall med befolkningsvirkninger

Prosjekt	Sysselsetting
Fv653 Eiksundsambandet	*
Fv64 Atlanterhavstunnelen	*
E18 Grimstad-Kristiansand	*
Fv519 Finnfast	*
Fv107 Jondalstunnelen	*
E39 Kvivsvegen	*
Fv609 Dalsfjordsambandet	*
Fv616 Bremangersambandet 2	*
E39 Klett-Bårdshaug	*
Rv7 Sokna–Ørgenvika	*

To typer målkonflikter

- I. Vekst i et område på bekostning av et annet
- II. Positive effekter i et marked og negative effekter i et annet



I: Vekst i et område på bekostning av et annet

Kommune	Befolkning
A	
B	

II: Positive effekter i et marked og negative effekter i et annet

Pendling	Befolkning	Bedrifter	Sysselsatte
Green	Yellow	Yellow	Red

Pendling	Befolkning	Bedrifter	Sysselsatte
Red	Green	Yellow	Yellow

Ser vi slike konflikter i våre resultater?

Ingen observerbare målkonflikter

Nr	Prosjekt	Kommune	Pendling	Befolkning	Bedrifter	Sysselsatte
1	Fv653 Eiksundsambandet	A. Ulstein	*	*	*	*
		B. Volda				
2	Fv64 Atlanterhavstunnelen	A. Averøy	*	*	*	*
		A. Kristiansund	*	*	*	*
3	E18 Grimstad-Kristiansand	A. Grimstad	*	*	*	*
		B. Lillesand	*	*	*	*
		C. Kristiansand	*	*	*	*
4	Fv519 Finnfast	A. Finnøy	*	*	*	*
5	Fv107 Jondalstunnelen	B. Ullensvang	*	*	*	*
		C. Kvinnherad	*	*	*	*
6	E39 Kvivsvegen	A. Volda	*	*	*	*
		B. Stryn	*	*	*	*
7	Fv609 Dalsfjordsambandet	A. Askvoll	*		*	*
8	Fv616 Bremangersambandet 2	B. Bremanger				
9	E39 Klett-Bårdshaug	A. Melhus	*	*	*	*
		B. Orkdal	*	*	*	*
		C. Skaun	*	*	*	*
10	Rv7 Sokna-Ørgenvika	A. Flå				
		B. Krødsherad				
		C. Ringerike				

Oppsummering

- Vegprosjekter er først og fremst egnet til å gi nytte for de som bruker vegen
- Flest positive samfunnsvirkninger for prosjekter i eller nær befolkningstette områder
- Både positive og negative virkninger
- Dels i strid med målsetninger på andre områder (f.eks. klima)
- Ingen identifiserbare målkonflikter

Takk for oss!

<https://www.ntnu.no/concept>

<https://www.moreforsk.no/>



NTNU – Trondheim
Norwegian University of
Science and Technology