

N29-N25224

Byfunn fra middelalder fra ERLING SKAKKES GT. 1, FELT EA (Ta-1972-2), 400/93, TRONDHEIM K., TRØNDELAG.

Sammendrag, gjenstander

Gjenstand	Ant.
Annet org. materiale	1
Annet ubearb. råstoff	1
Armskinne	1
Bakstehelle	13
Bark	1
Båtdel	3
Beholder	1
Belte	1
Bolle	1
Bøttestav	1
Brodd	1
Bryne	26
Bygningsstein	1
Dekorelement	2
Digel	1
Fat	2
Fingerring	1
Fottøy	329
Fragment	75
Garnfløtt	1
Gevir	8
Gryte	2
Harpiks	2
Haspe	1
Helle	1
Hjul	1
Horn	7
Islegg	5
Kam	13

Gjenstand	Ant.
Kar	24
Kile	2
Kniv	6
Knoll	1
Kole	1
Kork	1
Krok	1
Kutt	6
Kvernstein	1
Lampe	3
Leirkar	201
Lenke	7
Lisse	1
Lokk	2
Mynt	1
Nagle	13
Nål	4
Nøkkel	3
Osteol. materiale - <i>Animalosteol.</i> - <i>Ubestemt</i>	23 (16) (7)
Ovnstein	1
Perle	1
Pinne	23
Pipe	2
Planke	1
Plate	2
Plugg	17
Produksjonsavfall	86
Prøve	24

Gjenstand	Ant.
Pung	2
Rem	2
Saks	1
Skaft	3
Skive	7
Skjørbrent stein	2
Slagg	1
Slire	2
Snor	1
Søkke	7
Spade	1
Spiker	13
Spillebrikke	10
Spinnehjul	7
Stav	1
Stein	15
Tau	1
Tekstil	197
Tellepinne	1
Tine	1
Tønne	1
Tønnestav	2
Tyngde	1
Ukjent	23
Vevlodd	6
Vevskje	1
Vindusglass	2
Sum:	1272

Sammendrag, materiale:

Materiale	Ant.
bark	1
bark/tre	1
bein	41
bein/bronse	2
bein/gevir	3
bein/kobberlegering	5
bergart	46
bergart/jern/tre	1
bergart/skifer	1
bergart/ukjent	1
bly	2
botanisk materiale	3
bronse	8
bronse/nøtteskall	1
bronse/tre	1
bronse/ukjent	7

Materiale	Ant.
elfenbein	1
flint	3
gevir	6
gevir/bein	3
glass	7
harpiks	2
horn	11
jern	31
jern/lær	1
jern/lær/tre	1
jern/tre	1
jord	1
kalk	2
keramikk	203
kleber	47
kobberlegering	3

Materiale	Ant.
lær	469
lær/tre	1
leire	5
organisk materiale	1
pipeleire	1
porselen	1
pyritt	2
skifer	17
skjell	2
slagg	13
tann	1
tekstil	124
tre	97
ukjent	11
ukjent/tre	3
ull	77
Sum:	1272

Funnomstendighet: F. ved arkeologisk undersøkelse i Erling Skakkes gt. 1a - 1c i perioden juni – september 1973. Lokaliteten ligger på sørsiden av Erling Skakkes gate, like vest for krysset med Kjøpmannsgaten og vis a vis Vår Frue gate (disse gateløpene er alle anlagt etter bybrannen i 1681). Bakgrunnen for undersøkelsen var vedtak i 1972 om å flytte Henrik Lysholms gård (også kalt Adresseavisens gård) til tomten.

Det totale undersøkelsesområdet for hele lokaliteten utgjorde 40 x 10 m. Felt EA lå mellom østre og vestre felt (jfr. felt E, se N4495 ff) og rett øst for en moderne kjeller. Felt EA ble brukt som kran- og innkjøringsplass for undersøkelsene av delfelt E i 1972, og ble derfor ikke undersøkt før året etter. Fra undersøkelsene foreligger dagbøker og to rapportmanus. Delfelt EA ble ikke ferdig utgravd, men kom ned til samme nivå som utgravningen av østre delfelt av Felt E startet på ved utgravningen i 1972, hvor man hadde fjernet masser maskinelt til man kom ned på sikre middelalderiske lag. Generelt er det vanskelig å finne den stratigrafiske sammenhengen mellom midtre delfelt (EA) og østre delfelt av felt E – delvis fordi det ser ut til å ha gått en tomtegrense mellom delfeltene i middelalderen, delvis fordi østre delfelt i felt E var sterkt forstyrret av moderne aktivitet, og delvis fordi det opprinnelige terrenget ser ut til å ha hatt en helling østover og sørover. De undersøkte fasene på delfelt EA dekker grovt sett perioden fra begynnelsen av 1100-tallet til 1300-tallet basert på gjenstandsdateringer fra undersøkte lag (jfr. periode IIA – IV i faseoversikt).

Den eldste undersøkte fasen i bunnen av utgravd område på EA var et brannlag fra tidlig 1100-tall (periode IIA). Fra siste halvdel av 1100-tallet stammer også en bølge fylt av et 25-30 cm tykt lag mose av ukjent funksjon (fase EA2 = periode II B). Fra samme periode er det også påvist et «skomakerhus» (K87) fra siste halvdel av 1100-tallet (fase EA3 = periode II B), som besto av restene av en laftet bygning med hjørneildsted og plankegulv. Over gulvet var det spredt store mengder læravfall, og utenfor veggen lå det et solid lag med kalk til røyting av huden; skomakeren har i tiden rundt 1200 sannsynligvis foredlet hudene selv. I fase III anlegges det en grøft orientert Ø-V, som muligens antyder en ny tomtegrense som etableres på 1200-tallet. På midtre felt finnes også spor etter begge veitene som ble påvist som separate veiter på delfelt E. Det virker som om bygningene sør for den

nordligste veita har vært orientert mot den sørligste veita. Fra slutten av 1300-tallet ser det ut til at aktiviteten i området avtar dramatisk.

- Det finnes ingen samlet rapport for undersøkelsene av felt E og EA, men det foreligger to påbegynte rapportmanus for henholdsvis vestre og østre/midtre felt med bl.a. fasegjennomgåelse av de ulike delfeltene, utarbeidet av Pål Berntsen. Utgravning ved Asle Bruen Olsen (feltleder).

Kartreferanse/-koordinater: EU89-UTM; Sone 32, N: 7034122, Ø: 569837.

Innberetning/litteratur:

Bruen Olsen, A. m.fl. , 04.06.1973, Erling Skakkes gate 1. EA. Dagbok. Feltdagbok

Berntsen, P. , 01.01.1977, Oversikt over faser, Vestfelt (E), Østfelt (E) og midtfelt (EA)

Berntsen, P., Long, C.: , 13.04.1978, Upublisert rapportmanus, Erling Skakkes gt. 1 vestre felt

Berntsen, P., 01.01.1978, Rapportmanus, Østre felt + Midtre felt (EA) + generelt

Funnet av: Asle Bruen Olsen.

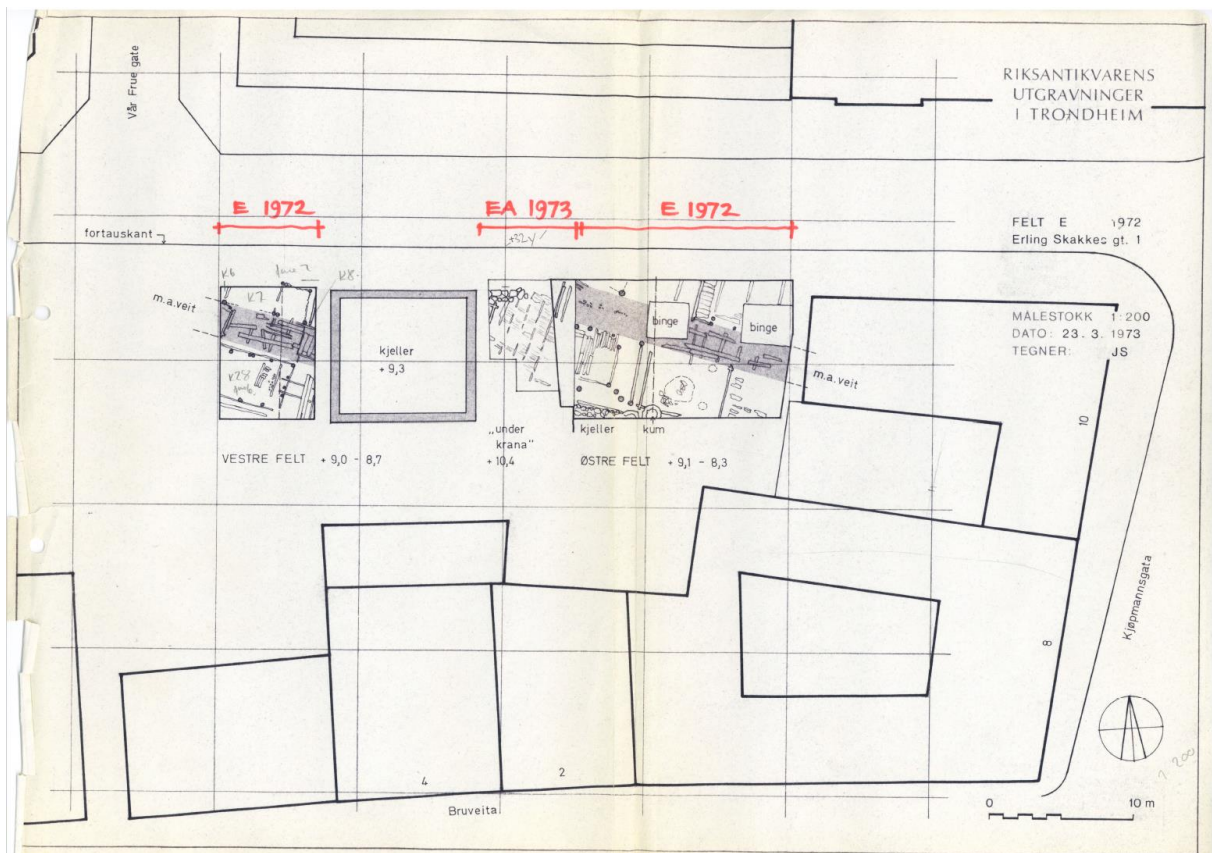
Funnår: 1973.

Litteratur:

Wiberg, T.1977: Horn og benmaterialet fra Mindets tomt. I: E. Schia og P. Molaug (red.) De arkeologiske utgravninger i Gamlebyen, Oslo bind 1: Mindets Tomt.

Riksantikvaren/Universitetsforlaget, s. 202-213.

Wiberg, C.1979: E. Beinmaterialet. I: E. Schia (red.): De arkeologiske utgravninger i Gamlebyen, Oslo, bind 2. Feltene Oslogate 3 og 7. Bebyggelsesrester og funngrupper. Akademisk forlag, s.59-63.



Figur 1: Kart over utgravede områder, delfelt E og EA. Tegning: Riksantikvaren.



Figur 2: Avdekket gulvområde fra hus på delfelt EA. Foto: Riksantikvaren.

OVERSIKT OVER FASER

Periode	Faser		
	Vestfelt (E.301+)	Midtfelt (EA)	Østfelt (E.1-283)
IV - 1300-tallet	13	16 (EA 10)	
	12	15 (EA 9)	11?
----- (brann) -----			
III	sent på 1200-tallet	14 (EA 8)	
	↑	13 (EA 7)	
	10	12 (EA 6)	10?
	tidl. på 1200-tallet	11 (EA 5)	

IIB	sist halvdel 1100-tallet	8	9
	7 ^{7/8}	9 (EA 3)	8
----- (brann) -----			
IIA	beg. 1100- tallet	7 (EA 1)	7
	↑		6
	slutt 1000- tallet	6	5

I - 1000-tallet	4		4
	3		3
	2		2
	1 ^{1/2}		1

Figur 3: Faseoversikt fra undersøkelsen.