

Utarbeidet av Bjørn Sæther og Harald Taagvold Universitetet i Trondheim Det Kgl. Norske Videnskabers Selskab, Museet, Botanisk avdeling, Trondheim 1980



Feltarbeidet utført av Harald Taagvold 1978.

Teknisk framstilling: DKNVS, Museet, Botanisk avdeling, i samarbeid med Fjellanger Widere. Ansvarlig: Odd Kjerem. Trykket av ...

Oppdragsgiver: Miljøverndepartementet.

Prosjekt: Botaniske undersøkelser i 10-års verna vassdrag. Faglig ansvarlig: Asbjørn Moen.

SYMBOLER OG DEFINISJONER

Vegetasjonsfigurer større enn ca. 50 daa er avgrenset og gitt nummer.

For mosaikker mellom enheter gjelder arealfordelingen i prosent: A/B = 50-60/40-50.

MYR [Mires]. Fuktighetselskende plantesamfunn med torv.

SKOG [Woods]. Arealer med trær høyere enn 2 m med kronedekning over 10%.

KRATT [Thickets]. Arealer med busker 0,8-2 m høye som dekker mer enn 20%.

FJELL [Mountain vegetation]. Fastmarksarealer over skoggrensa.

Bjørketrær over skoggrensa [Birch trees above forest limit].

VEGETASJONSENHETER [Vegetation units]:

MYRVEGETASJON [Mire vegetation]:

D1 OMBROTTE MYR (NEDBØRSMYR), TUEDOMINERT (Bogs, hummock vegetation): Dominert av dvergbusker, særlig dvergbjørk og røsslyng. Bunnsjiktet består mest av torvmoser og lav (Cladonia-arter). Møtter med bjørnskjegg mellom tuene.

E1 FATTIGMYR, TUEDOMINERT (Poor fens, hummock vegetation). Artssammensetning omtrent som i D1, men duskull finnes i nedre del av tuene. På mellomliggende matter vokser bjørnskjegg, blåtopp og starrarter.

E2a FATTIG/INTERMEDIÆR BAKKEMYR [Sloping fens with poor to intermediate vegetation]. Mattedominert vegetasjon i hellende terrang. Lite næringskrevende grasvekster som bjørnskjegg, blåtopp, duskull, flåskestarr, slåttstarr og torvull dominerer. Mer krevende arter som dvergjanne, myrfiol og tepperør forekommer. Torvmoser danner bunnsjiktet.

E2b RIK BAKKEMYR [Sloping fens with rich vegetation]. Arter som i E2a med tillegg av mer krevende arter som breull, gulstarr, svartopp og sveltull. Brunmoser i bunnen.

E2c EKSTREMRIK BAKKEMYR [Sloping fens with extremely rich vegetation]. Artarisk vegetasjon med svært næringskrevende arter, f.eks. blankstarr, blodmarthand, brusdespore, fjellmarthand, gulmyrskjegg, hårstarr og sotstarr.

E3a FATTIG/INTERMEDIÆR FLATMYR [Flat fens with poor to intermediate vegetation]. Arter som i E2a, men myra er gjerne våtere og har glisnere feltsjikt.

E3b RIK FLATMYR [Flat fens with rich vegetation]. Spredte rikmyrplanter finnes, men større arealer med rik flatmyr er sjeldne. Flatmyr har stagnerende grunnvann og dermed dårlig (moderat) næringsstilgang.

SKOGVEGETASJON [Forest vegetation]:

K2 LAV/LYNGRIK BJØRKESKOG [Oligotrophic birch forest]. Bjørkeskog på morengrunn, dominert av gråtblendede arter som dvergbjørk, fjellkrekling, røsslyng, smyle og tyttebær i feltsjiktet, lavarter (vessentlig reinlav og begerlav) i bunnsjiktet.

K3 BLÅBÆR/BREGNEBJØRKESKOG [Mesotrophic birch forest]. Vanligvis dominert av blåbær. Blåe anebregner og lilla urter, særlig skrubbar, kan inngå. Bunnsjikt av moser, vesentlig humoser.

K6 ENGBJØRKESKOG [Eutrophic birch forest]. Frødig, artariske skoger med feltsjikt vanligvis dominert av hogstauder som skogsrukke, turt og tyrhyelm.

FJELLVEGETASJON [Mountain vegetation]:

M6 VIERENG [Meadows with willow scrubs]. Kratt dominert av lappvler, sølvvler og stedvis ulmvier. Høgstauder i feltsjiktet, glissent bunnsjikt.

N1a FATTIG EKSTREMRABBE [Poor chionophobous heath vegetation]. Dominert av lyngarter som fjellkrekling, fjellpyrd, greplyng og rypebær, dessuten rabbesiv. Glissent bunnsjikt. Næke partier med grus og stein på værharde steder.

N1b RIK RABBEVEGETASJON [Rich chionophobous heath vegetation]. Nysomme arter som i N1a forekommer. I tillegg finnes først og fremst reinrose, men også andre krevende arter som bergstarr, blindurt, flekkmure, rabbebusk og rynnkvier. Oftast tettete med små, delvis også bedre snødekke.

N1.1 LAVRIK DVERGBJØRKHEI [Betula nana heath with lichens]. Lavdominerte rabbar, noe bedre snødekket enn N1a.

N2 EINER-DVERGBJØRKHEI [Juniperus - Betula nana heath]. Forholdvis artsfattige samfunn med einer og dvergbjørk opp til 0,8 m høyde. Humoser og sigdmoser i bunnsjiktet. Moderat snødekke.

P2 BLÅBÆR-BLÅLYNGHEI [Vaccinium myrtillus-Phyllocladus heath]. Dominert av blåbær og blålyng med humoser og sigdmoser i bunnen. Godt snødekket.

P3 FINNSKJEGG-STIVSTARHEI [Nardus stricta-Carex bigelowii heath]. Artsfattige samfunn mellom blåbær-billynghei og sigleier.

P6 LESIDEENG [Chionophobous meadows]. Urter og breblada grasvekster dominerer. Langvarig snødekke og god vannstilførsel gjennom vekstsesongen. Bare fattige utforminger innen det kartlagte arealet.

P7 EKSTREMSNØLEIE [Snowbeds]. Musser dominerende karplante. Ofte bare bunnsjikt, som består av moser. Svært langvarig snødekke.

R1 BERG I DAGEN [Exposed bedrocks]. Områder med naken eller lavbevokst stein og berg. Spredt rabbevegetasjon (N1a).

KULTURMARK [Antropogenic vegetation]:

T1 FULLDYRKA MARK [Cultivated ground]. Vesentlig jordbruksarealer for grasproduksjon.

T2 SETERVOLLKULTURBEITE [Pastures/summer farms]. For det meste nedlagte setervoller som nå nyttes som utmarksbeite. Delvis under gjenvikning til bjørkeskog.

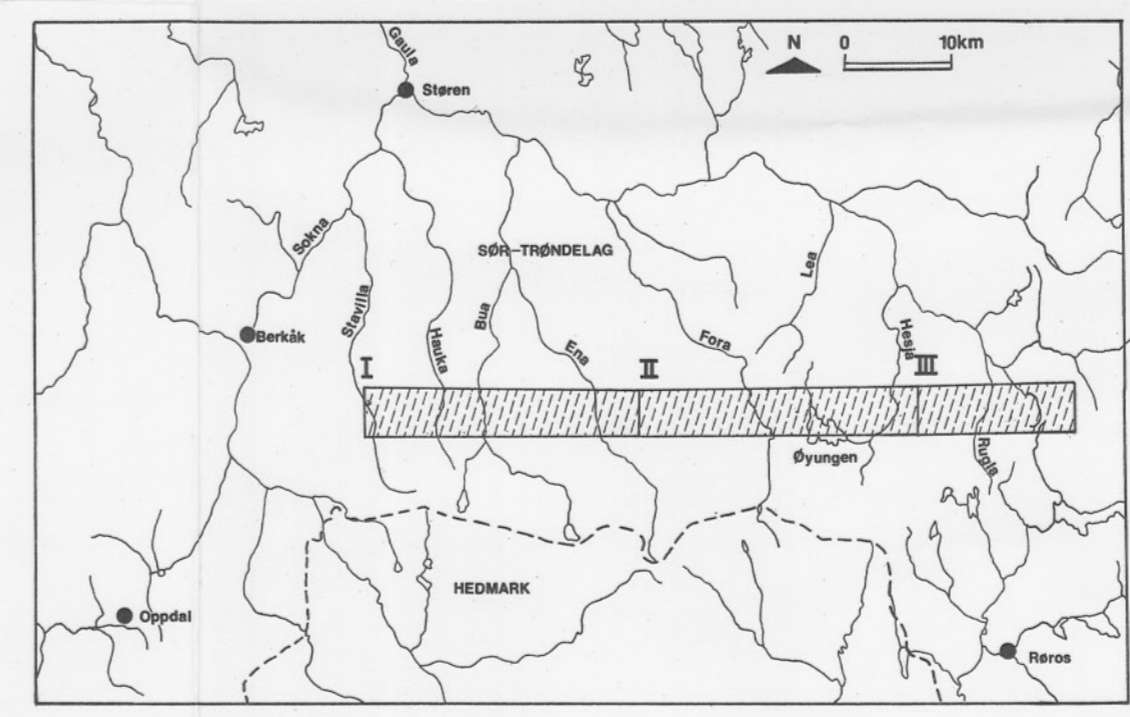
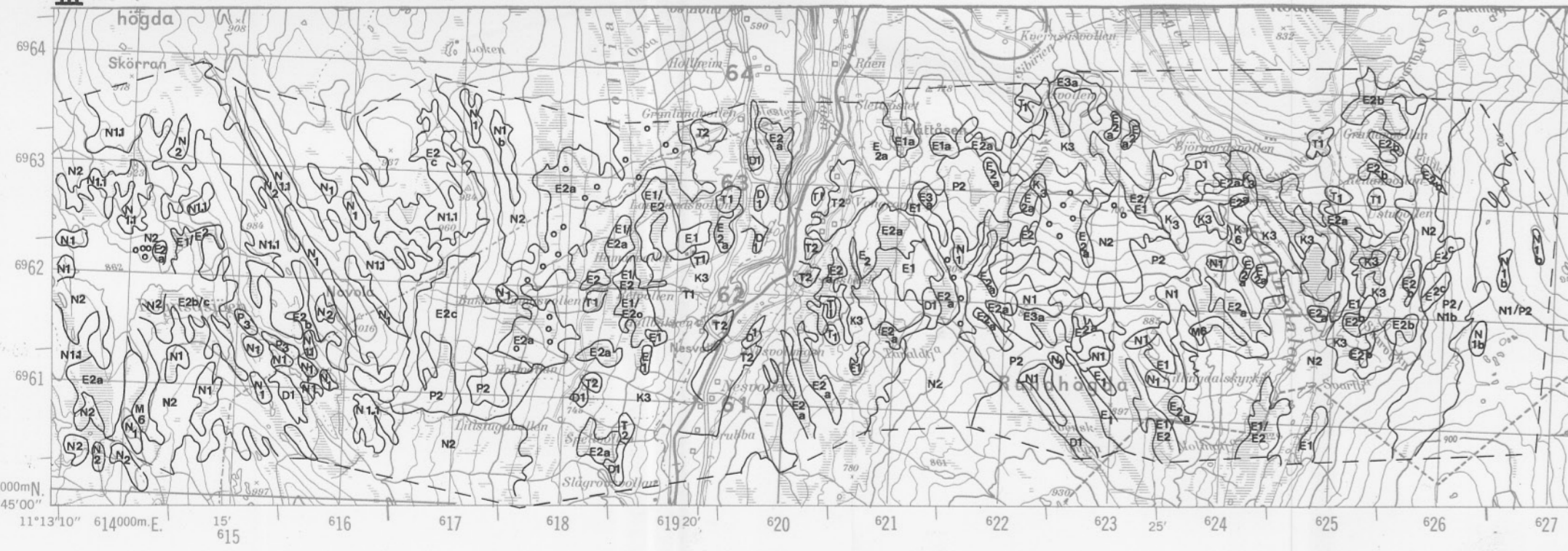
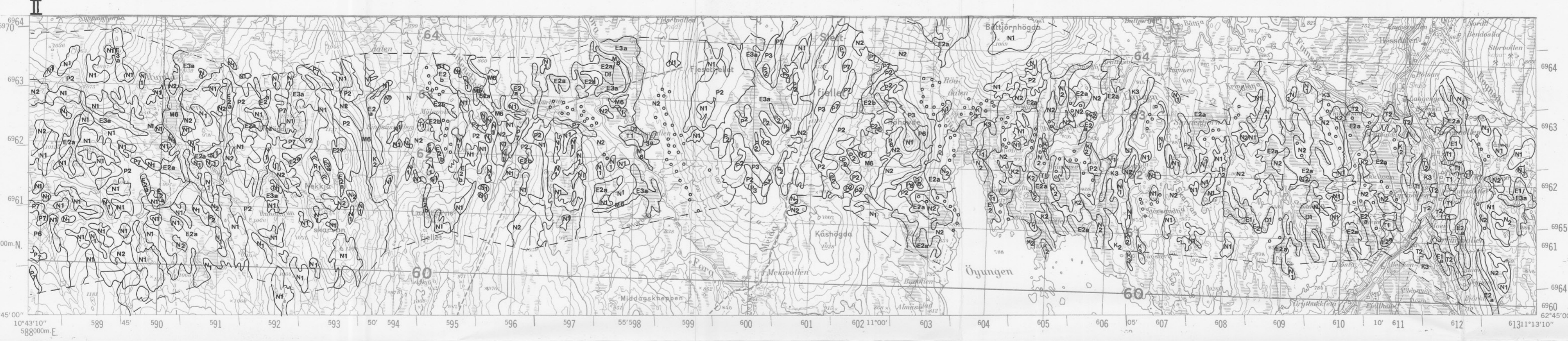
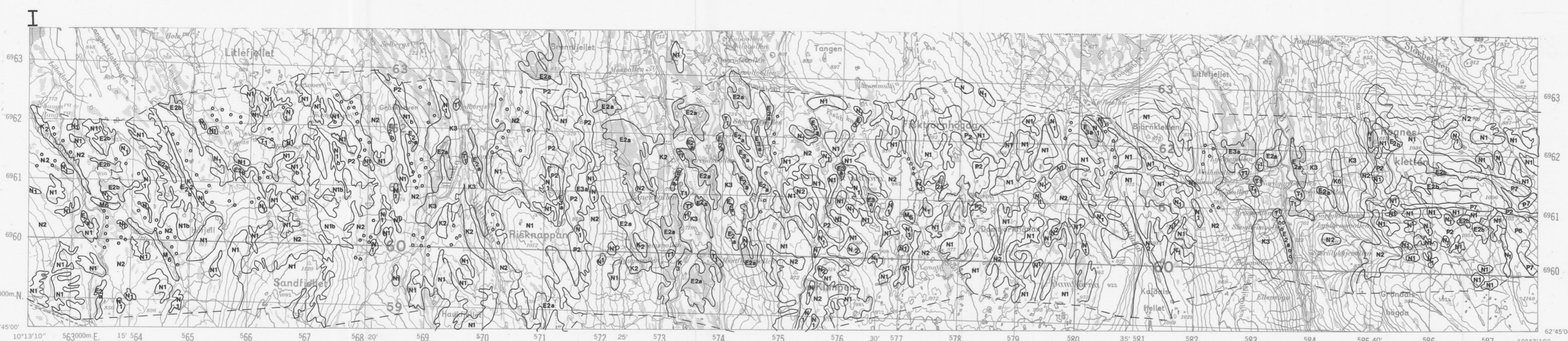


Table with symbols and definitions for boundaries, roads, railways, and other features. Includes a legend for vegetation units and a glossary of terms.

Table with technical details for the map projection, datum, and grid system. Includes information about the UTM zone 32 and the Transverse Mercator projection.

Glossary table listing botanical terms in Norwegian and their English equivalents. Includes terms like 'becken', 'dalen', 'fjell', 'fjella', 'fjelltopp', etc.