

A Utgave A: Plantesosiologisk del
Utarbeidd av Egil Ingvar Aune
Det internasjonale biologiske program (IBP) 1974.

FORKLARING TIL FARGEVAL:

Brun farge viser artsfattige vegetasjonstyper med (tørketåle) lyngarter, men få eller ingen grasaktige planter eller urter. Vanlegvis eit godt utvikla mose- og/eller lav-sjikt. Aukande næringsrikdom i jorda med mørkare fargetone.

Grøn farge viser artsrike vegetasjonstyper med meir markert innslag av urter og grasaktige planter. Dei fattigare typene er dominerte av blåbærling dei rikare typene av breiblaða gras og store, saftige urter. Lav er det lite av, men dei fattigare typene har eit godt utvikla mosesjikt. I dei rikare typene kan det vera meir sparsamt. Stigande næringsrikdom i jorda er vist med mørkare fargetone.

Kvit (ufarga) botnfarge viser kulturavhengig vegetasjon (beitevollar, dyrka mark).

Blå farge viser dei hydrologiske tilhova: Vekselvåte område langs bekker, elvar og vatn.

Myr
Sumpskogar
Ope vatn, elvar.

TEIKN OG SYMBOL:

- Overflate dyrka mark
- Setervoll, beite
- Ur
- Grunnleind
- Fjell i dagen

A, B osv. Typesignatur, dersom det står to (eventuelt fleire) signaturar på ein figur, tyder dette ein vegetasjonsmosaik der den førstnemte typen dominerer og den (dei) neste utgjer minst 1/5 av arealet.

s Subalpne utformingar av typene D, F og G.

+ Strengforma tuver på myr ("strengemyr").

q Lausboti i myr (minst 1/5 av arealet).

! Grøfta myr eller sumpskog.

elp Mindre område med (ikkje kartlagt) fjellvegetasjon.

DEI ENKELTE VEGETASJONSTYPANE.

Skogsamfunn på fastmark:

C. LAVTYPE (furu) (*Cladonia—Pinetum*). Fattig, lavdominert type på tørre, magre sediment og morenar.

D. BLOKKEBÆRTYPE (furu/gran/bjerk) (*Barbilophozia—Pinetum*). Fattig, lyngdominert type på fuktigare mager mark.

B. BÆRLYNGTYPE (furu/gran) (*Vaccinio—Pinetum*) Bærlýngdominert type på tørre sediment og morenar.

Ga. BLÅBÆRTYPE (gran/bjerk) (*Eu—Piceetum myrtilletosum*). Type med blåbærling og eit visst innslag av urter. På morenemark med bette vassforsyning og næringsstatus enn type B.

Gb. SMÅBREGNETYPE (gran/bjerk) (*Eu—Piceetum dryopteridetosum*). Småbregnedominert type på noko fuktigare og meir næringsrik mark enn type Ga.

Gc. STORBREGNETYPE (gran) (*Eu—Piceetum athyrietosum*). Fredig storbregnedominert type på stader med næringsrikt sigevatn.

H. LAGURTTYPE (mest gran) (*Melicco—Piceetum typicum*). Relativt artsrik type på næringsrik mark og solvarme lokalitetar.

Ha. HOGSTAUDETYPE (gran/bjerk) (*Melicco—Piceetum athyrietosum*). Fredig type med høge urter, gras og bregnar på stader med kalkhaldig sigevatn.

I. VARMEKJÆR SKOG (alm mv). (*Ulmoo—Tilietum*). Kravfull, artsrik type på varme, kalkrike rasmarkar.

Sumpskogar (på torvmark):

E. FURUMYRSKOG (furu) (*Vaccinio uliginosio—Pinetum*) Fattig, tresett nedbørsmyr med slysnase arter.

F. GRANSUMPskog (gran/bjerk) (*Chamaemoro—Piceetum*). Fattig — middels næringsrik type på forsumpa mark.

A. GRAOR—VIERKRATT (gror/gran/vier) (*Calamagrostio—Salicetum*) Relativt rike sumpskogar, ofte med dårleg tresjikt, men meir utvikla busksjikt.

R. ELVE— OG BEKKEKANTTYPE (furu) Heterogen type på vekselvåte lokalitetar. Velutvikla busksjikt av gror, vier eller eier. Blanding av meir eller mindre kravfulle myr-, skog- og kantantar.

Myrvegetasjon:

M. NEDBORSMYR (bl. a. *Oxycocco—Empetron hermaphroditum*) Fattig lyng og risik myr utan særleg sigevasspåverknad, samt tilsvarande tuveparti i sigevassmyr.

P. FATTIG SIGEVASSMYR (bl. a. *Leuco—Scheuchzerion*). Torvmose-rike fastmatte- og mjukmattesamfunn med dårleg næringsstilgang.

O. INTERMEDJER SIGEVASSMYR (bl. a. *Caricion canescens—nigrae*). Middels rik myr, ofast fastmatter, med friskt sigevatn. Både torvmosar og brunmosar.

N. RIK SIGEVASSMYR (bl. a. *Eriophoron latifolium*) Næringsrik myr (mest fastmatter) med kalkhaldig sigevatn. Relativt kravfulle artar. Brunmosar i botnsjiktet.

Andre vegetasjonstypar:

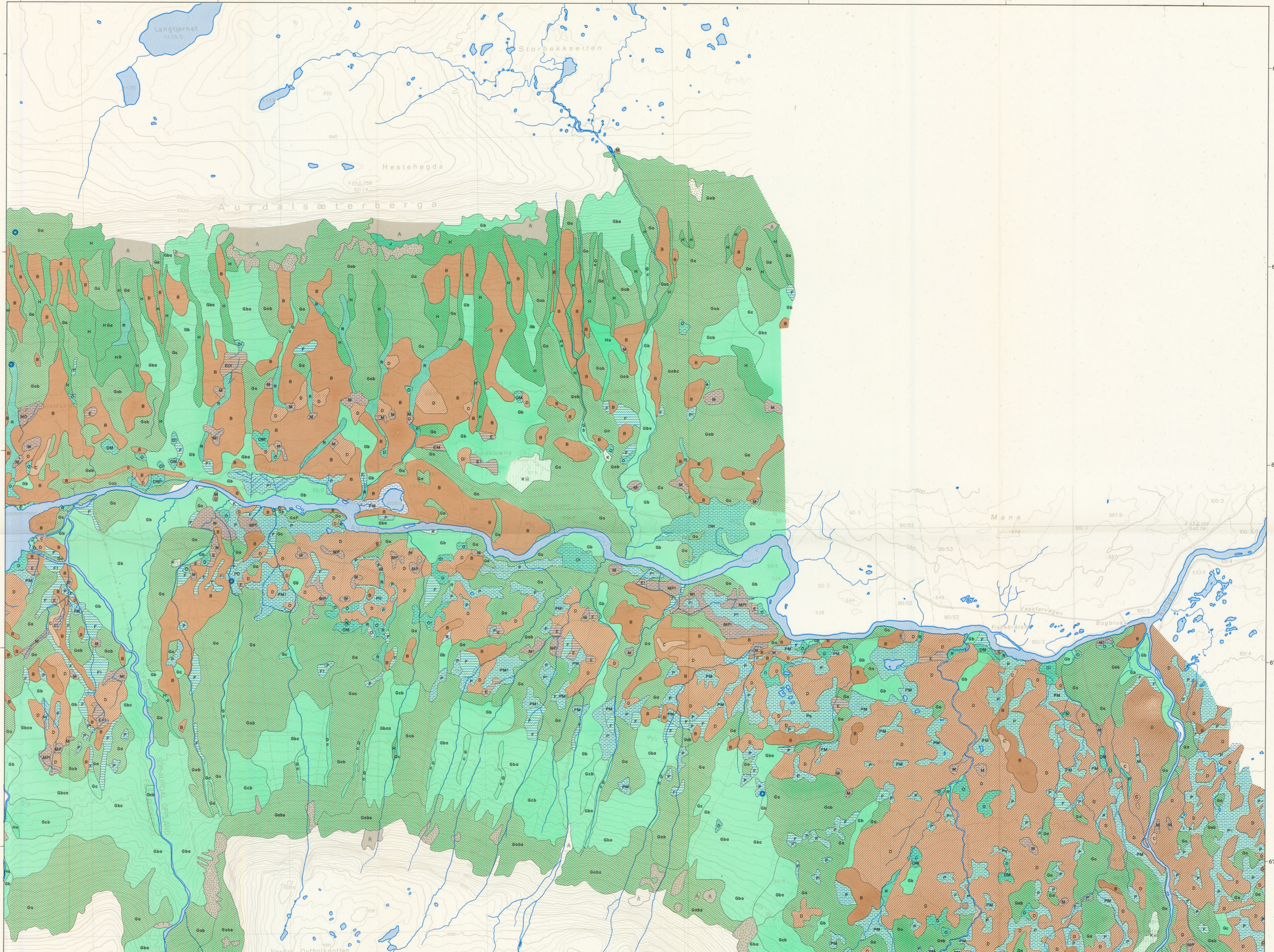
J. HOGSTAUDEENG (*Cicerbition alpinae*). Fredig type med store kravfulle urter, bregnar og gras på stader med god tilgang på plantemering og vatn.

K. "BEITEVOLL" (bl. a. *Nardo—Agrostion*). Kulturavhengig engevegetasjon på setervollar, beiter og kring nedlagte plassar og småbruk.

L. PIONERSAMFUNN PÅ GRANITT. Kompleks av snauberg, lav, grámosar og rosslyng på granittkoller og ryggar utan morenedekke.

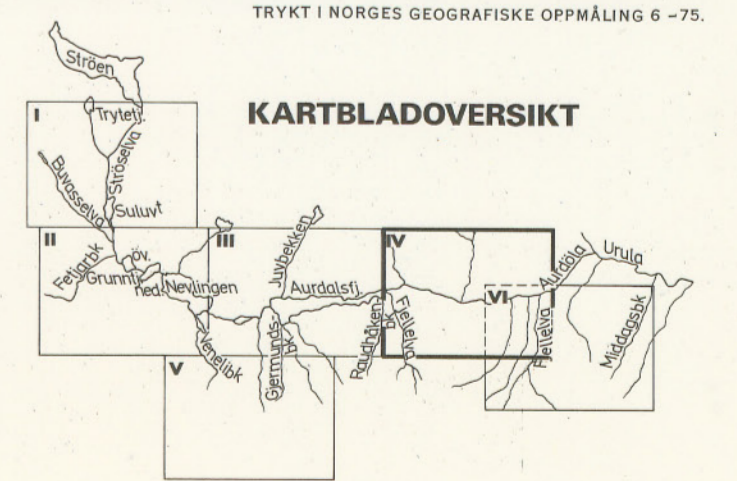
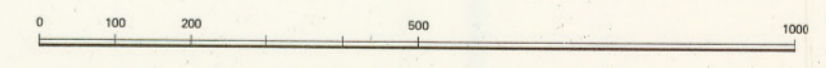
X. KJELDESAMFUNN (*Montio—Cardaminetalia*). Moserike samfunn kring oppkommer. Decker svært små areal, men blir punktmærket med dette symbolet.

Z. INNSJØSTRAND (bl. a. *Littorellion*) Periodovis oversvorte strandsoner langs (regulerte) vatn. Til dels open pionervegetasjon og til dels tettare, myrliknande stort- og myrrull-samfunn.



Kartgrunnlag: Økonomisk kartverk M.1:10000
Fotogrammetrisk konstruksjon: Fjellanger Widerøe - Viak
Kartografisk bearbeidelse: VIAK 1974.

MÅLESTOKK 1:10000 Ekv. 10m



TRYKT I NORGES GEOGRAFISKE OPPMÅLING 6-75.