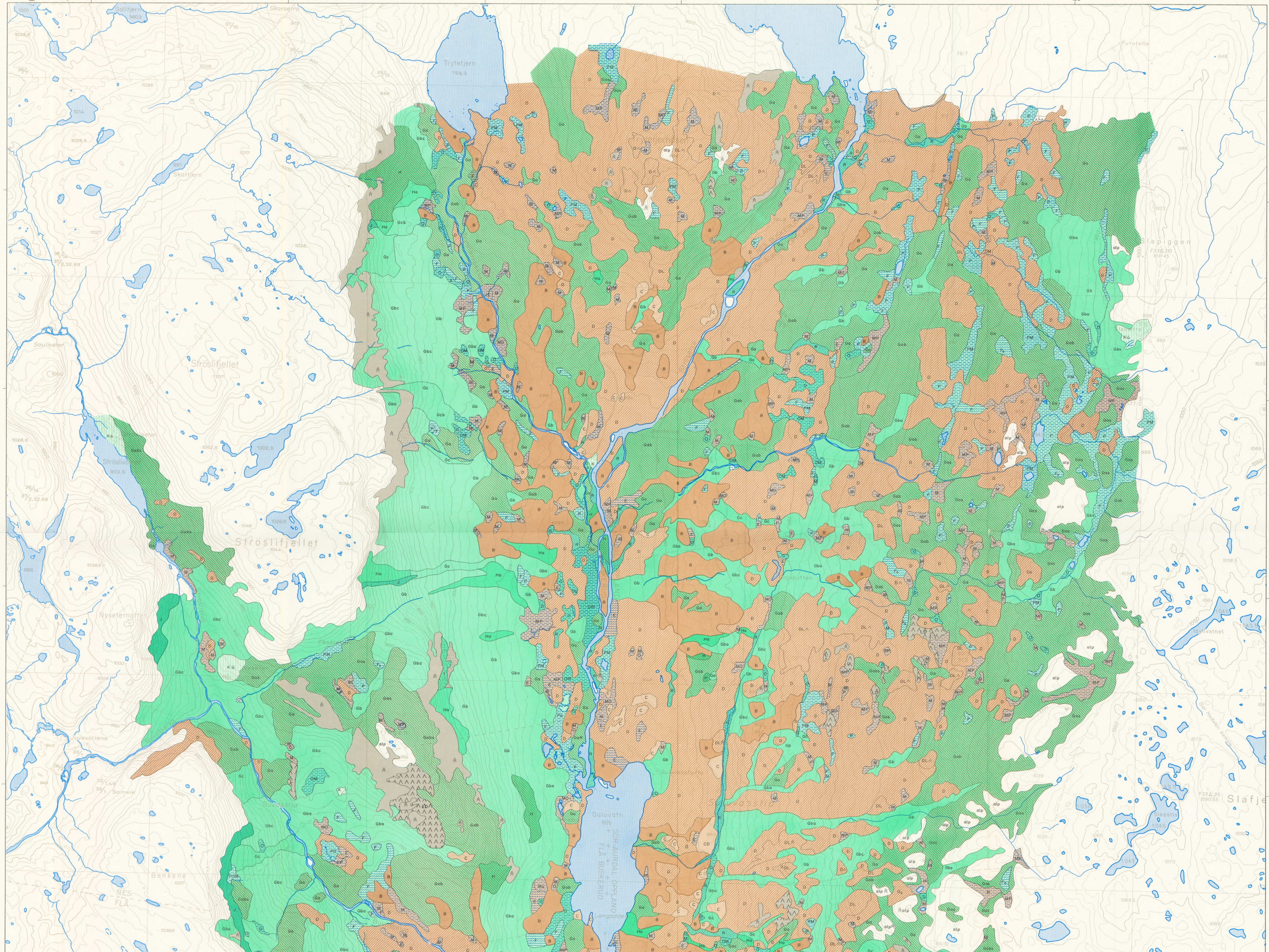


Vegetasjonskart - VASSFÅRET

A Utgave A: Plantesosiologisk del
Utarbeidd av Egil Ingvar Aune
Det internasjonale biologiske program (IBP) 1974.

- FORKLARING TIL FARGEVAL:**
- Brun** farge viser artsfattige vegetasjonstyper med (tørrtåle) lyngarter, men få eller ingen graskaktige planter eller urter. Vanlegvis eit godt utvikla mose- og/eller lav-sjikt. Aukande næringsrikdom i jorda med mørkare fargetone.
 - Grøn** farge viser artsrrike vegetasjonstyper med meir markert innslag av urter og graskaktige planter. Dei fattigare typene er dominerte av tilhøyring dei rikare typene av breiblauda gras og store, saftige urter. Lav er det lite av, men dei fattigare typene har eit godt utvikla mosesjikt. I dei rikare typene kan det vera mer sparsamt. Stigande næringsrikdom i jorda er vist med mørkare fargetone.
 - Kvit** (ufarga) botnfarge viser kulturavhengig vegetasjon (betevollar, dyrka mark).
 - Blå** farge viser dei hydrologiske tilhøva: Vekselvate område langs bekker, elvar og vatn.
 - Myr** Sumpskogar Ope vatn, elvar.
- TEIKN OG SYMBOL:**
- Overflate dyrka mark
 - Setervoll, beite
 - Ur
 - Grønnlendt
 - Fjell i dagen
- A, Ø osv. Typesignatur, dersom det står to (eventuelt fleire) signaturar på ein figur, tyder dette ein vegetasjonsmosaik der den førstnemte typen dominerer og den (dei) neste utgjer minst 1/5 av arealet.
- a Subalpne utformingar av typene D, F og G.
 - + Strengforma tuver på myr ("strengemyr").
 - q Lausbota i myr (minst 1/5 av arealet).
 - ! Grøfta myr eller sumpskog.
 - !p Mindre område med (ikkje kartlagd) fjellvegetasjon.
- DEI ENKELTE VEGETASJONSTYPANE.**
- Skogsamfunn på fastmark:**
- C. LAVTYPE** (furu) (*Cladonia-Pinetum*). Fattig, lavdominert type på tørre, magre sediment og morenar.
 - D. BLOKKEBERTYPE** (furu/gran/bjørk) (*Barbilphazio-Pinetum*). Fattig, lyngdominert type på fuktigare mager mark.
 - B. BÆRLYNGTYPE** (furu/gran) (*Vaccinio-Pinetum*) Bærlyngdominert type på tørre sediment og morenar.
 - Ga. BLÅBERTYPE** (gran/bjørk) (*Eu-Piceetum myrtillitosum*). Type med blåbærling og eit visst innslag av urter. På morenemark med betre vassforsyning og næringsstatus enn type B.
 - Gb. SMÅBREGNETYPE** (gran/bjørk) (*Eu-Piceetum dryopteriditosum*). Småbregnedominert type på noko fuktigare og mer næringsrik mark enn type Ga.
 - Gc. STORBREGNETYPE** (gran) (*Eu-Piceetum athyrietosum*). Frodig storbregnedominert type på stader med næringsrikt sivevatn.
 - H. LÅGURTYPE** (mest gran) (*Melico-Piceetum typicum*). Relativt artsrisk type på næringsrik mark og solvarme lokalitetar.
 - Ha. HØGSTAUDETYPE** (gran/bjørk) (*Melico-Piceetum athyrietosum*). Frodig type med høge urter, gras og bregnar på stader med kalkholdig sivevatn.
 - I. VARMERKJÆR SKOG** (alm mv.) (*Ulmoo-Tilietum*). Kravfull, artsrisk type på varme, kalkrike rasmarkar.
- Sumpskogar (på torvmark):**
- E. FURUMYRSKOG** (furu) (*Vaccinio uliginoso-Pinetum*) Fattig, tresett neiborsmyr med nøysame artar.
 - F. GRANSUMPSKOG** (gran/bjørk) (*Chamaemoro-Piceetum*). Fattig - middels næringsrik type på forsempa mark.
 - A. GRÅOR-VIERKRATT** (gråor/gran/vier) (*Calanagrostio-Salictetum*) Relativt rike sumpskogar, ofte med dårleg tresjikt, men mer utvikla busksjikt.
 - R. ELVE- OG BEKKEKANTTYPE** (furu) Heterogen type på vekselvate lokalitetar. Velutvikla busksjikt av gråor, vier eller einar. Blanding av mer eller mindre kravfulle myr-, skog- og kantartar.
- Myrvegetasjon:**
- M. NEDBORSMYR** (bl. a. *Oxycocco-Empetrium hermaphroditum*) Fattig lyng og risik myr utan særleg sivevassverknad, samt tilsvarende tuveparti i sivevassmyr.
 - P. FATTIG SIVEVASSMYR** (bl. a. *Leucos-Scheuchzerion*). Torvmose-rike fastmatte- og njukmattesamfunn med dårleg næringsstilling.
 - O. INTERMEDIÆR SIVEVASSMYR** (bl. a. *Caricion canescens-nigrum*). Middels rik myr, oftest fastmatte, med friskt sivevatn. Både torvmose- og brunmosar.
 - N. RIK SIVEVASSMYR** (bl. a. *Eriophoron latifolium*) Næringsrik myr (mest fastmatte) med kalkholdig sivevatn. Relativt kravfulle artar. Brunmosar i bolnsjiktet.
- Andre vegetasjonstypar:**
- J. HØGSTAUDEENG** (*Cicerbitum alpinum*). Frodig type med store kravfulle urter, bregnar og gras på stader med god tilgang på plantenering og vatn.
 - K. "BETEVOLL"** (bl. a. *Nardo-Agrostion*). Kulturavhengig engvegetasjon på setervollar, beiter og kring nedlagte plassar og småbruk.
 - L. PIONERSAMFUNN PÅ GRANITIT**. Kompleks av snaberg, lav, gråmoser og røsslyng på granititkoller og rygger utan morenedecke.
 - X. KJELDESAMFUNN** (*Montio-Cardaminetalia*). Moserike samfunn kring oppkommer. Dekker svært små areal, men blir punktmærket med dette symbolet.
 - Z. INNSJØSTRAND** (bl. a. *Littorellion*) Periodelise oversvømte strandsoner langs (regulerte) vatn. Til dels open pionervegetasjon og til dels tettare, myrliknande store- og myrull-samfunn.



Kartgrunnlag: Økonomisk kartverk M.1:10000
Fotogrammetrisk konstruksjon: Fjellanger Widerøe - Viak
Kartografisk bearbeidelse: VIAK 1974.

TRYKT I NORGES GEOGRAFISKE OPPMÅLING 6:175

MÅLESTOKK 1:10000 Ekv. 10 m

KARTBLADOVERSIKT