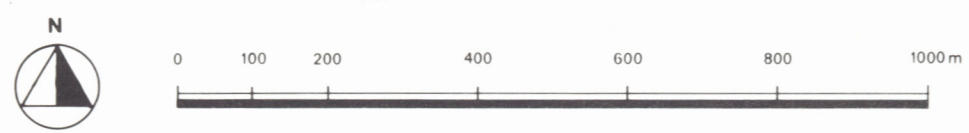


Utarbeidet av

Jarle Inge Holten
Universitetet i Trondheim
Det Kgl. Norske Videnskabers Selskab, Museet,
Botanisk avdeling, Trondheim 1982.



VEGETASJONSTYPENE

SUMP- OG KJELDEVEGETASJON

- 15. HØGSTARRUSSUMP (Tall sedge swamp). Grove starrarter dominerer.
16. FATTIGKJELDE (poor spring vegetation). Vegetasjonen omkring kjelder med...

MYRER (Mires)

- 20. ÅPEN NEDBØRSMYR (Open bog). 21. SKOGLEDD NEDBØRSMYR (wooded bog).
22. ÅPEN FATTIGMYR (Open poor fens). 23. SKOG- ELLER KRATTKLEDD FATTIGMYR (wooded or scrub-covered poor fens).

FUKTSKOGER (Damp forests)

- 30. RØSSLYNG-FUKTFURUSKOG (Damp oligotrophic pine forest). Ofte st glesken skog med feltsjiktet dominert av lyngarter med bløkkelær, krebling og...

FASTMARKSKOGER (Forests on mineral soils)

- 421. BLÅBÆR-GRANSKOG (Spruce forest with Vaccinium myrtillus). Feltsjiktet er dominert av blåbær.
422. SMÅBREGNE-GRANSKOG (Spruce forest with lowgrowing ferns). Den vesle bregnen fugleleie er dominerende i feltsjiktet, ofte i blanding med...

FUKTHEIER OG FUKTENGER (boreale typer) (Damp heaths and meadows)

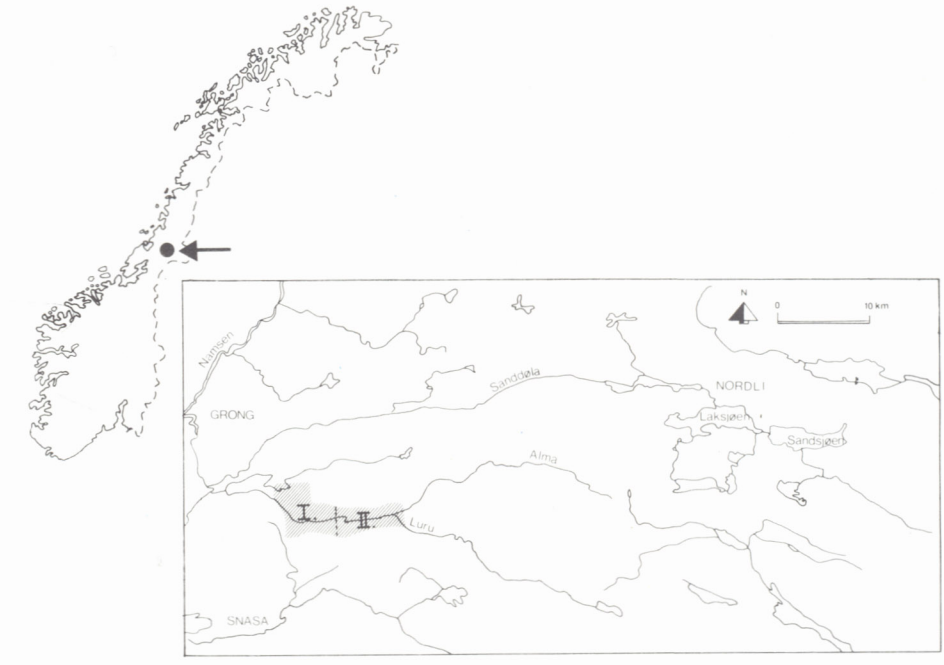
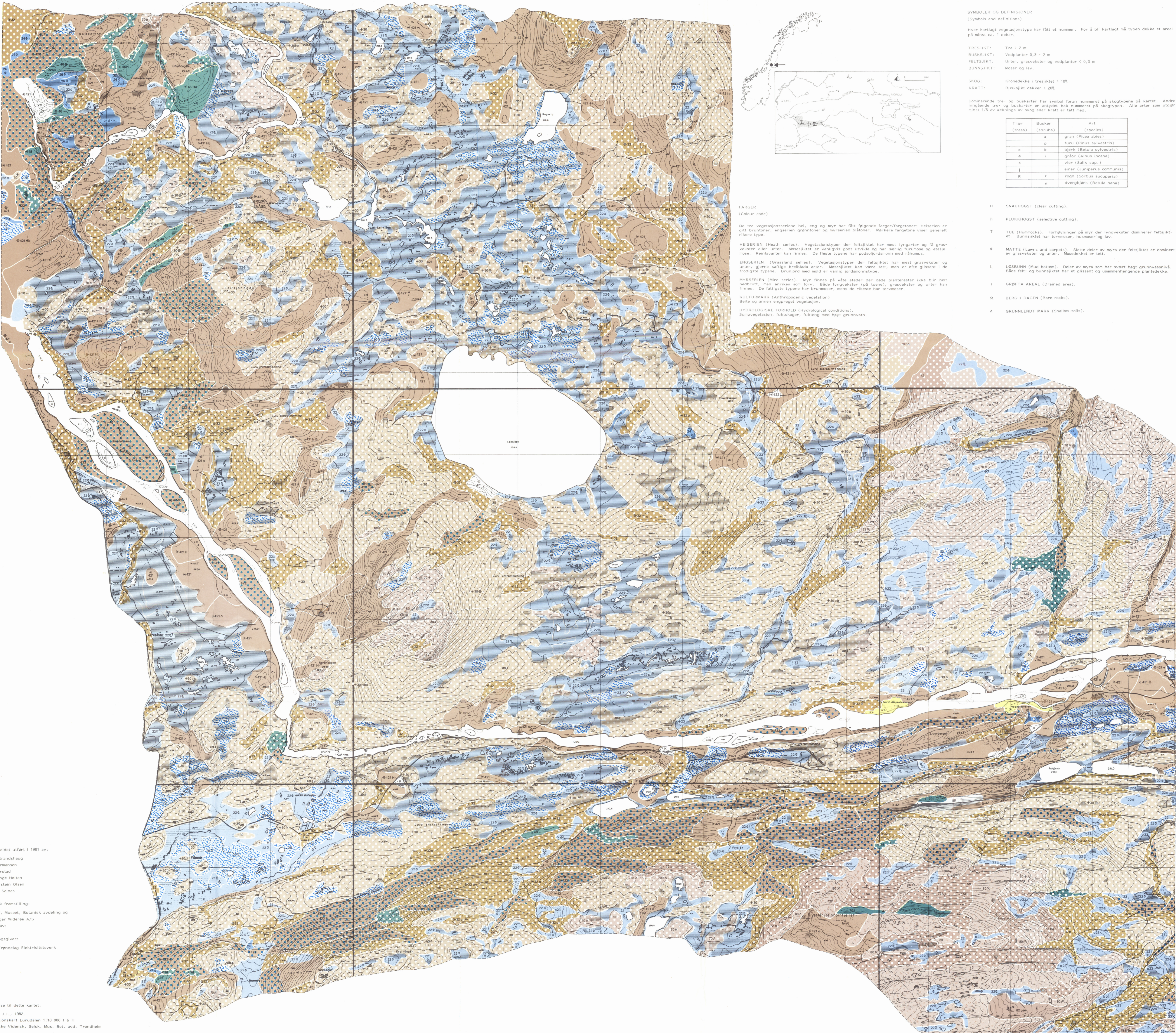
- 70. RØSSLYNG-FUKTHEI (Damp Calluna heath). Typen ligner svært bunnig og feltsjiktet i type 30.
71. RØSSLYNG-TØRRHEI (Dry Calluna heath). Lik type 70, men mangler typiske fuktarter.

FJELLVEGETASJON (Mountain vegetation)

- 80. KREKLING-HEI (Empetrum heath). Feltsjiktet dominert av lågvokste lyngarter, bunnsjiktet av moser og lav.
82. BLÅBÆR-BLÅLYNG-HEI (Vaccinium myrtillus heath with Phyllocladus). Blåbær dominerer i feltsjiktet og tuusommer i bunnen.

KULTURBETINGA VEGETASJON (Anthropogenic vegetation)

- BEITEMARK/SETERVOLL (Pastures). Feltsjiktet er dominert av grasarter.
PIONERVEGETASJON (pioneer vegetation). Representerer nyetablert vegetasjon i gnutta, langs silberren, grensen Lurudalen.



SYMBOLER OG DEFINISJONER (Symbols and definitions)
TRESJIKT: Tre > 2 m
BUSKSJIKT: Vedplanter 0,3 - 2 m
FELTSJIKT: Urter, grassekster og vedplanter < 0,3 m
BUNNSJIKT: Moser og lav.
SKOG: Kronedecke i tresjiktet > 10%
KRATT: Busksjikt dekker > 20%
Table with columns: Trær (trees), Busker (shrubs), Art (species)

FARGER (Colour code)

- H SNAIHOGST (clear cutting).
h PLUKKHOGST (selective cutting).
T TUE (Hummocks). Forhøyninger på myr der lyngvekster dominerer feltsjiktet.
Ø MATTE (Lawns and carpets). Slette deler av myra der feltsjiktet er dominert av grassekster og urter.

HEISERIEEN (Heath series). Vegetasjonstyper der feltsjiktet har mest lyngarter og få grassekster eller urter.

ENGESERIEEN (Grassland series). Vegetasjonstyper der feltsjiktet har mest grassekster og urter, gjerne saftige bredbladede arter.

MYKSERIEEN (Mire series). Myr finnas på våte steder der døde planterester ikke blir helt nedbrutt, men anrikes som torv.

KULLTUNMARK (Anthropogenic vegetation) Betre og annen ennsprøyd vegetasjon.

HYDROLOGISKE FORHOLD (Hydrological conditions). Sumpvegetasjon, fuktskog, fukteng med høyt grunnvann.

Feltarbeidet utført i 1981 av:

- Rune Brandshaug
Jon Hermansen
Per Herstad
Jarle Inge Holten
Tor Øystein Olsen
Morten Selnes

Teknisk framstilling: DKNVS, Museet, Botanisk avdeling og Fjellanger Widere A/S

Tykt av: Jarle Inge Holten

Oppdragsgiver: Nord-Trøndelag Elektrisitetsverk

Referanse til dette kart: Holten, J. I., 1982. Vegetasjonskart Lurudalen 1:10 000 I & II. K. norske Vidensk. Selsk. Mus. Bot. avd. Trondheim