

Sensorveiledning høsten 2017 – SØK1000 Innføring i samfunnsøkonomi

Oppgave 1 (35%)

a) Keynesmodellen for en åpen økonomi med offentlig sektor er beskrevet i kapittel 17 i læreboken. Modellen består av følgende fem likninger:

$$(1) Y = C + I + G + NX$$

$$(2) C = A + cYD$$

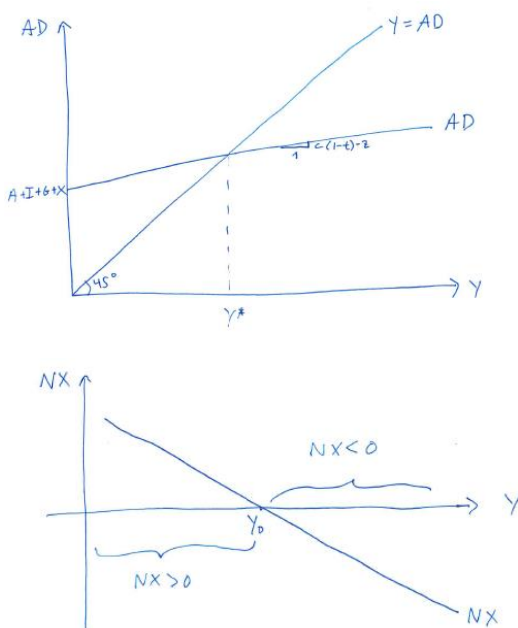
$$(3) YD = Y - NT$$

$$(4) NT = tY$$

$$(5) NX = X - zY$$

En god modellpresentasjon inkluderer forutsetninger, determinering, forklaring av notasjon og likninger, grafisk løsning av modellen, samt analytisk løsning for BNP. Multiplikatoreffekter er sentralt og må forklares.

Grafisk løsning:



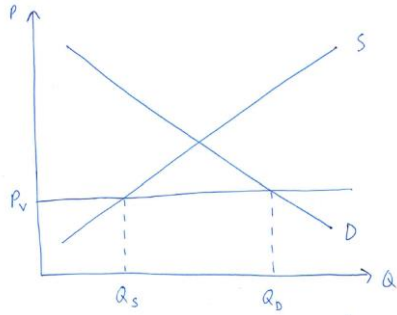
Analytisk løsning for BNP:

$$Y = \frac{1}{1 - c(1-t) + z} (A + I + G + X)$$

b) Effekt av kontraktiv finanspolitikk illustreres som skift nedover i AD-kurven, mens NX-kurven blir liggende fast. BNP reduseres (direkte effekt og multiplikatoreffekter), handelsbalansen forbedres (pga. redusert import ved lavere BNP), og konsum reduseres (direkte effekt ved økte skatter og indirekte via redusert BNP).

Oppgave 2 (25%)

a) Markedsliekevekt ved frihandel:

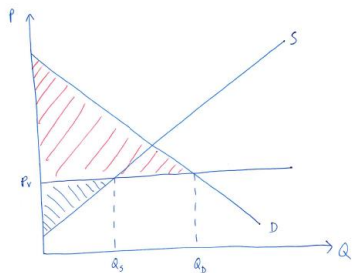


Q_D er etterspurt kvantum til verdensmarkedsprisen P_V , Q_S er innenlandsk tilbud, mens import er gitt ved $Q_D - Q_S$.

Konsumentoverskudd: Marginal betalingsvilje minus pris

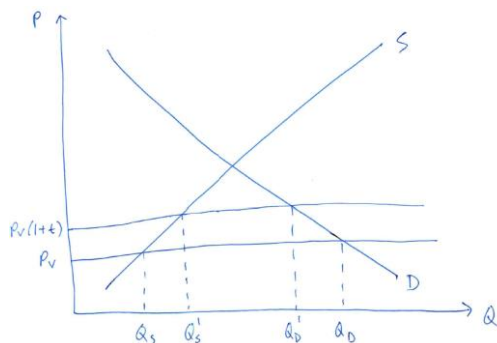
Produsentoverskudd: Pris minus marginalkostnad ved produksjon

Konsument- og produsentoverskudd uten importtoll:



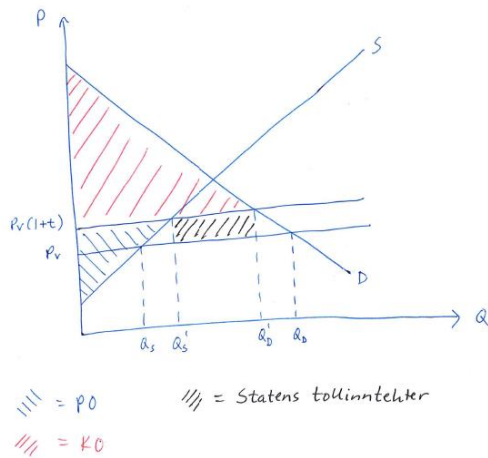
//// = P_D
//// = K_D

b) Markedsliekevekt med toll:

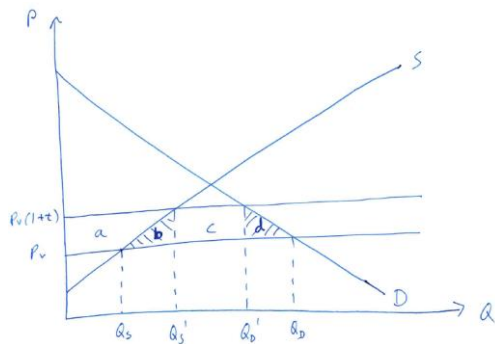


Innenlandsk produksjon øker fra Q_S til Q'_S , konsum reduseres fra Q_D til Q'_D , og import reduseres fra $Q_D - Q_S$ til $Q'_D - Q'_S$.

c) Konsument- og produsentoverskudd med importtoll:



Velferdseffektene av importtoll:



Produsentoverskuddet øker med a, konsumentoverskuddet reduseres med a + b + c + d, statens tollinntekter øker med c.

Samfunnsøkonomisk overskudd reduseres med b + d (effektivitetstap).

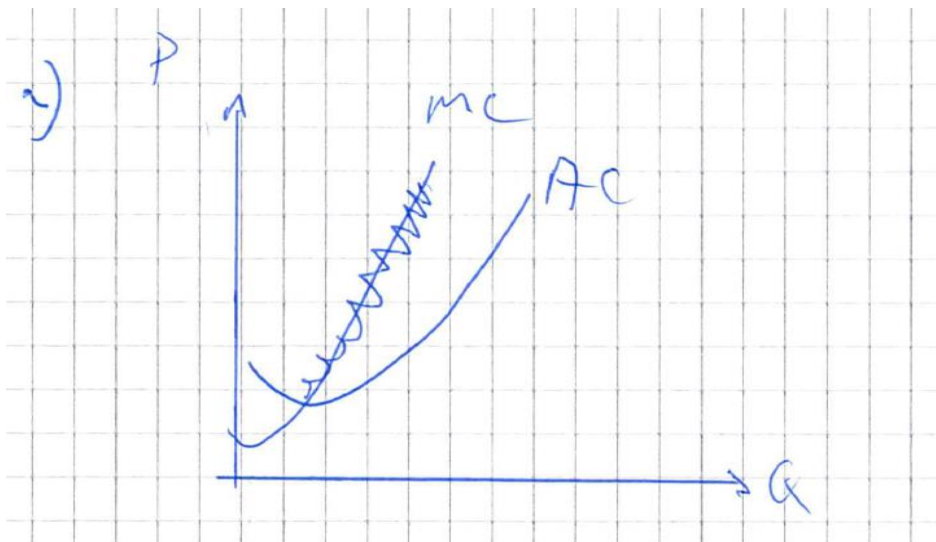
Gode besvarelser forklarer de to effektivitetstapene:

Trekant b: Kostnaden ved å støtte ineffektive innenlandske bedrifter. Kostnaden ved å produsere $Q_S' - Q_S$ hjemme er høyere enn prisen på verdensmarkedet.

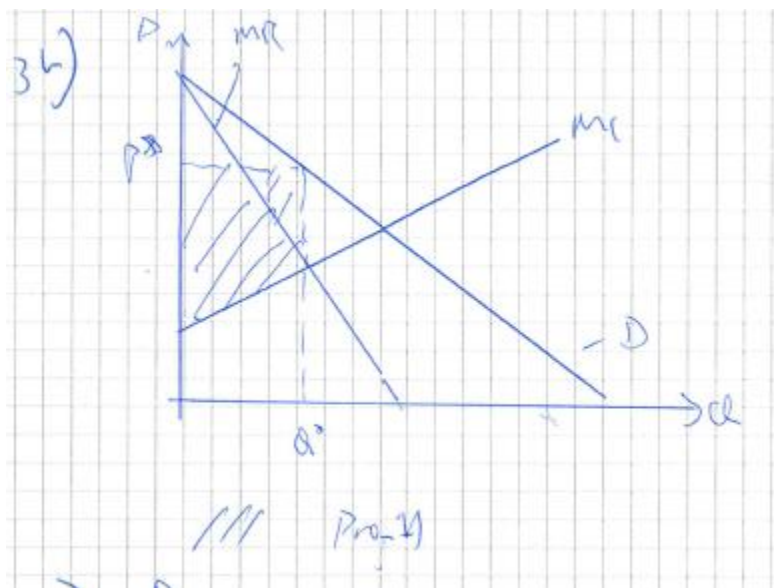
Trekant d: Effektivitetstap som skyldes at det konsumeres for lite. Fra Q_D' til Q_D er konsumentens marginale betalingsvillighet høyere enn marginalkostnadene i produksjon.

Oppgave 3 (40 %)

- a) Her må de vise grensekostnadskurven og gjennomsnittskostnadskurven og forklare at delen av grensekostnadskurven over gjennomsnittskostnadskurven er bedriftens tilbudskurve som viser sammenhengen mellom pris og tilbudt kvantum.

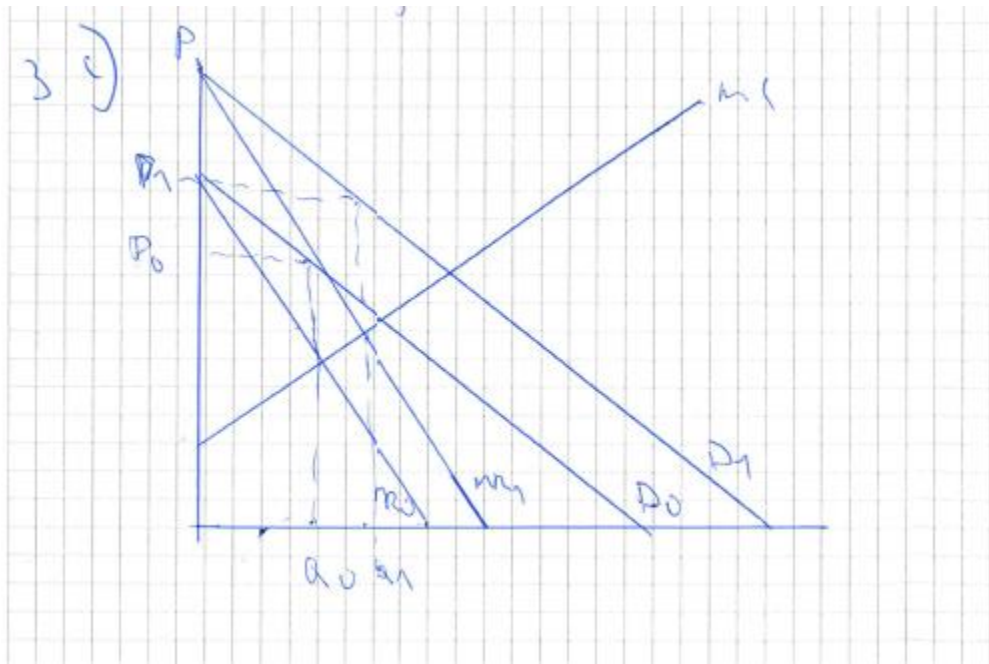


- b) Rett fram monopoltilpasning, se figur. Noen vil sikkert også tegne inn gjennomsnittskostnadskurven når de viser profitten.



- c) Skift i etterspørselskurven. Bør diskutere normale vs mindreverdige goder. Regner med de fleste antar at godet er normalt og viser et positivt skift i etterspørselskurven som da også vil skifte grenseinntektskurven.

I figur: D_0 og D_1 etterspørsel før og etter inntektsøkning (normale goder). MR_0 og MR_1 tilhørende grenseinntektskurver. (Q_0, P_0) likevekt før skift, (Q_1, P_1) etter skift. Konklusjon økt pris og økt kvantum, gitt normalt gode.



- d) Prisdiskriminering der bedriften er monopolist i et marked og pristaker i det andre. Må her ha en stigende grensekostnadskurve. Får samme tilpasning på hjemmemarkedet. Vil i tillegg selge på verdensmarkedet helt til verdensmarkedspris er lik grensekostnad. Profitt vil øke. Total profitt skravert i figur.

