



EKSAMENSOPPGAVE I BI1002 - Faunistikk og floristikk

Faglig kontakt under eksamen:

Tlf.:

Anita Kaltenborn (95103807)

Kristian Hassel (92809839)

Eksamensdato: 30.05.2012

Eksamenstid: 4 t

Studiepoeng: Deleksamen 1 av 2 i et kurs med 15 studiepoeng

Tillatte hjelpemidler: Ingen

Språkform: Bokmål

Antall sider bokmål: 2

Antall sider nynorsk: 2

Sensurdato: 01.09.2011

BOKMÅL

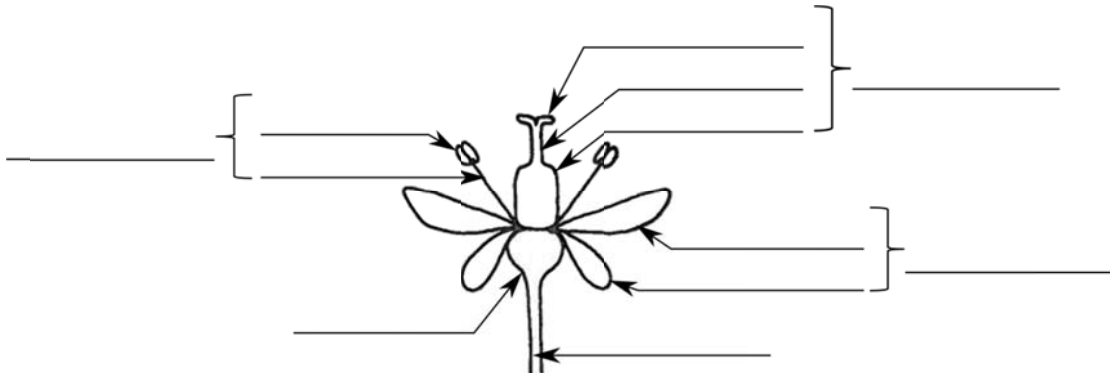
**OBS! HUSK Å SKILLE FAUNESTIKK OG FLORISTIKK,
START OPPGAVE 3 PÅ NYTT ARK**

Oppgave 1

- Protister er et begrep som omfatter mange ulike organismer. Tegn et «Tree of life» og marker hvilke grupper som er protister.
- Hva er en lav og hvilke muligheter har de for å formere seg?
- Moser består av tre hovedgrupper, hva heter de tre gruppene og hva karakteriserer de?

Oppgave 2

- Hvorfor er vann viktig for reproduksjonen hos bregner, men ikke hos frøplanter?
- Hvor mange generasjoner er representert i et frø hos nakenfrøete planter og hvilke deler er formet av hver generasjon?
- Sett navn på delene på blomsten



Svar kort på følgende oppgaver:

Oppgave 3

- a) Tegn et fylogenetisk tre som viser evolusjonært slektskap mellom huggorm, slettsnok, sjøstjerne, gran, laks, kjøttmeis, fluesopp, lansettfisk og menneske.
- b) Ta utgangspunkt i din versjon av treet i oppgave a). Utgjør en gruppe bestående av menneske, laks og kjøttmeis en monofyletisk gruppe? Hvorfor/hvorfor ikke?
- c) Hvilket fellestrekk deler reptiler (inkludert fugl) og pattedyr som skiller dem fra alle andre ryggstrengdyr? Hvorfor var evolusjon av dette trekket viktig for økologien til disse dyra?
- d) Hva vil det si at karakterer er homologe? Gi tre eksempler på kjente homologe karakterer hos dyr og/eller planter. Hvorfor er det kun homologe karakterer som brukes i fylogenetiske analyser (slektskapsanalyser)?

Oppgave 4

- a) Pigghudene har sekundær femtallssymmetri. Redegjør kort for hva som ligger i dette.
- b) Hva er radula (raspetunge) og hvilke dyregrupper har dette?
- c) Hva er karakteristisk for gruppen Ecdycozoa? Gi eksempler på dyr som hører til denne gruppen.
- d) Hva skiller insektene fra andre leddyr?
- e) Beskriv de ulike utviklingslinjene hos insektene med hovedvekt på hemimetabol og holometabol (fullstendig og ufullstendig) utvikling, pek på forskjellene mellom disse.
- f) Gi eksempler på taxa som har henholdsvis hemimetabol og holometabol utvikling.